



A4 Sistema della pianificazione urbanistica comunale vigente

A.4.2d Accessibilità delle attrezzature scolastiche

Scala 1/20000

Il Sindaco Prof.ssa Stefania Signorini
 Il Segretario Generale Dott.ssa Carla Frulla
 Il Dirigente del 1° Settore Ing. Eleonora Mazzalupi

Il Responsabile della UOC Urbanistica e Patrimonio Arch. Maria Alessandra Marinconi
 Il Responsabile del Procedimento per il PUG Urb. Andrea Aicini
 Il Responsabile della Comunicazione e Partecipazione Arch. Serena Marinelli

Gruppo di Progettazione del PUG
 Arch. Fabio Ceci Coordinatore
 Arch. Luca Piagletti Esperto in materia urbanistica e pianificazione territoriale
 Arch. Raffaella Gambino Esperto in rigenerazione urbana
 Arch. Annalisa Molinari Esperto in materia ambientale (Responsabile della V.A.S.)
 Avv. Carlo Masi Esperto in materia giuridica
 Dott. Samuel Sangiorgi Esperto in geologia ed idrologia
 Dott. Emanuela Balestocchi Esperto in valutazioni di sostenibilità economico finanziaria

Collaboratori
 Arch. Elisa Cantone Esperto in materia paesaggistica
 Arch. Marta De Leo
 Arch. Stella Fasciana
 Arch. Beatrice Salati

Assunzione Proposta PUG Del C.C. n.
 Adozione Proposta PUG Del C.C. n.
 Approvazione PUG Del C.C. n.
 Data elaborazione 06/11/2025

Base cartografica: Carta Tecnica Regionale (CTR) Aggiornamento 2019, Regione Marche

LEGENDA

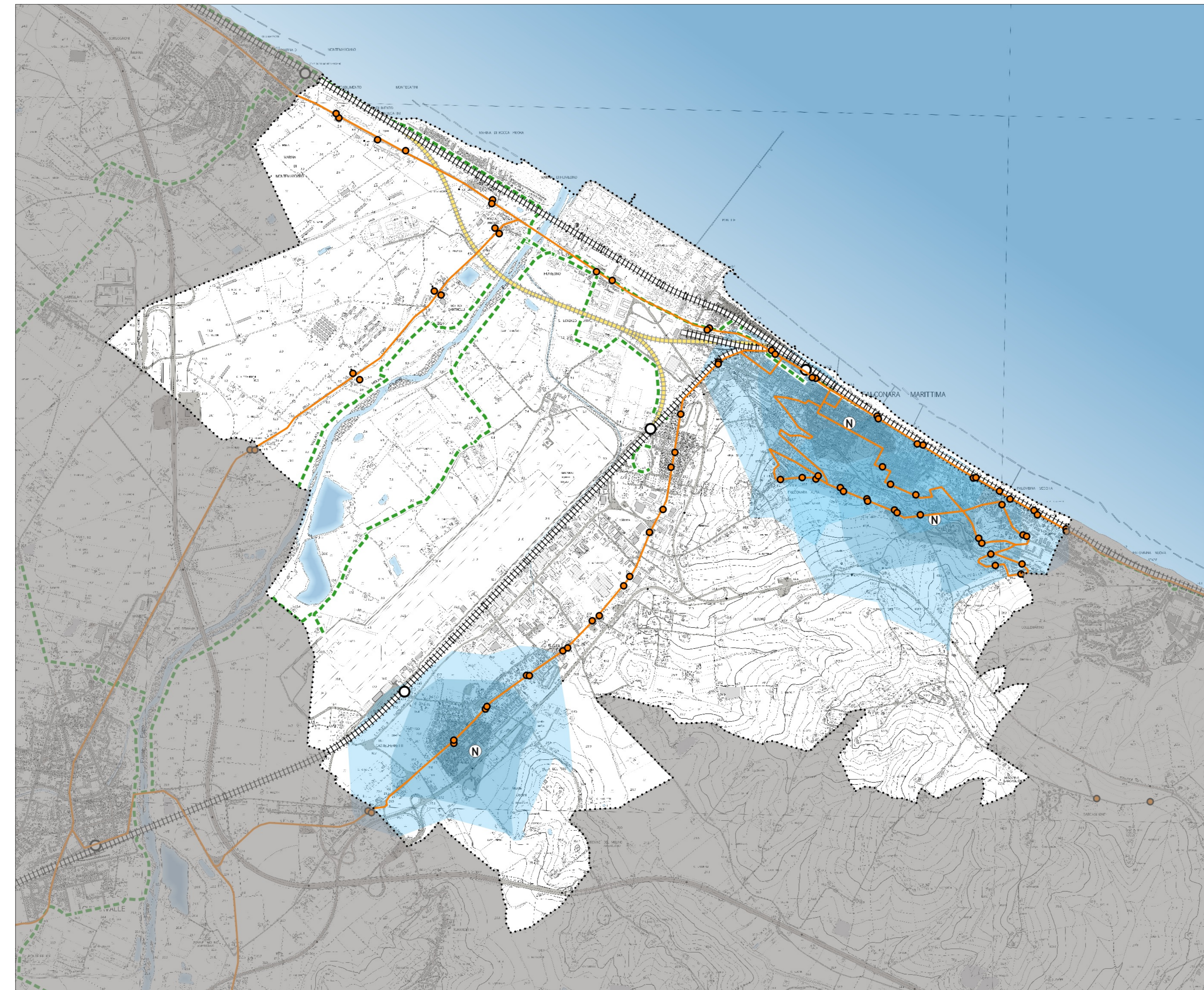
..... Confine comunale (da Regione Marche 2024)

Rete ferroviaria

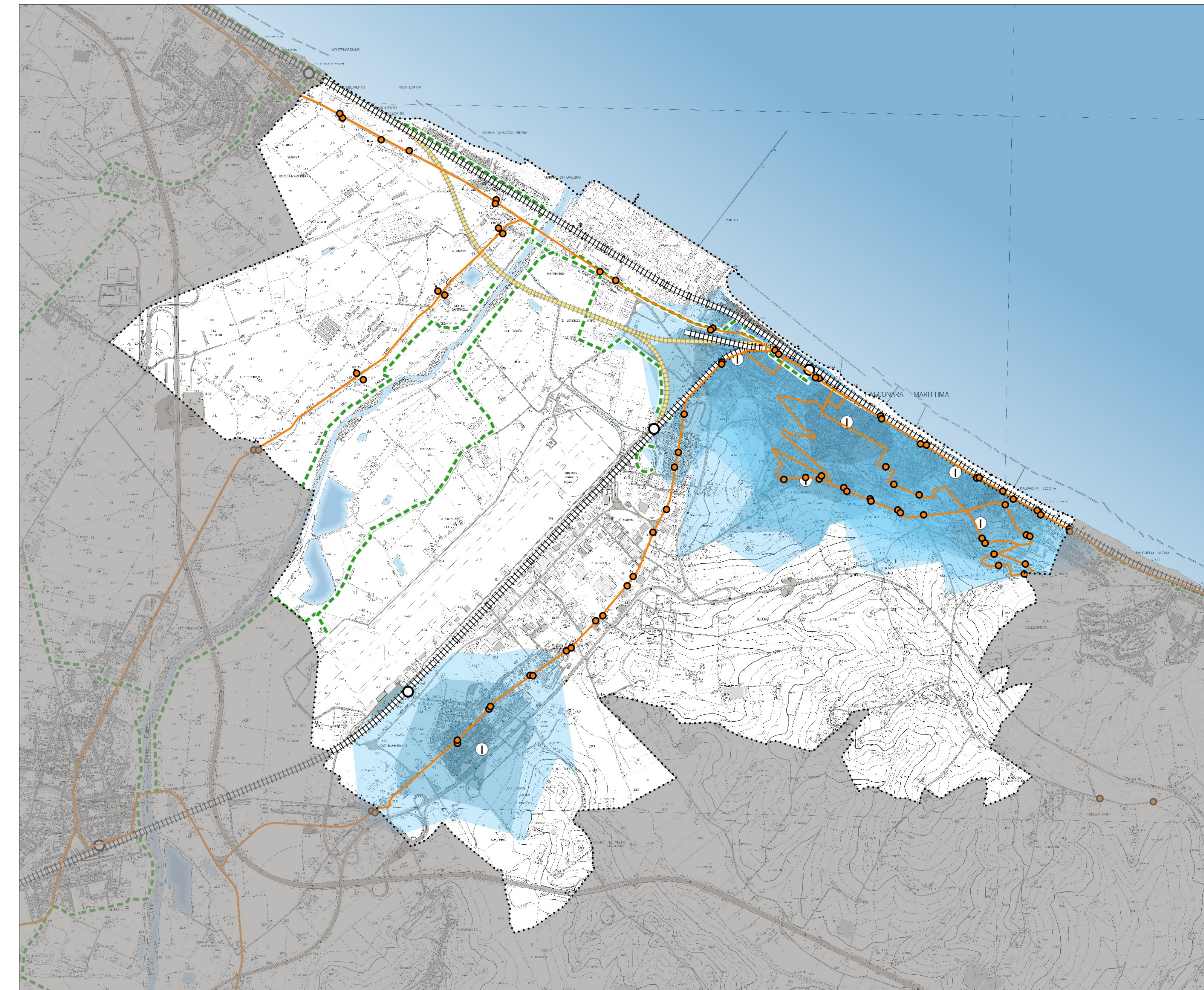
||||| Linea ferroviaria esistente
 ===== Linea ferroviaria in costruzione

Trasporto pubblico locale

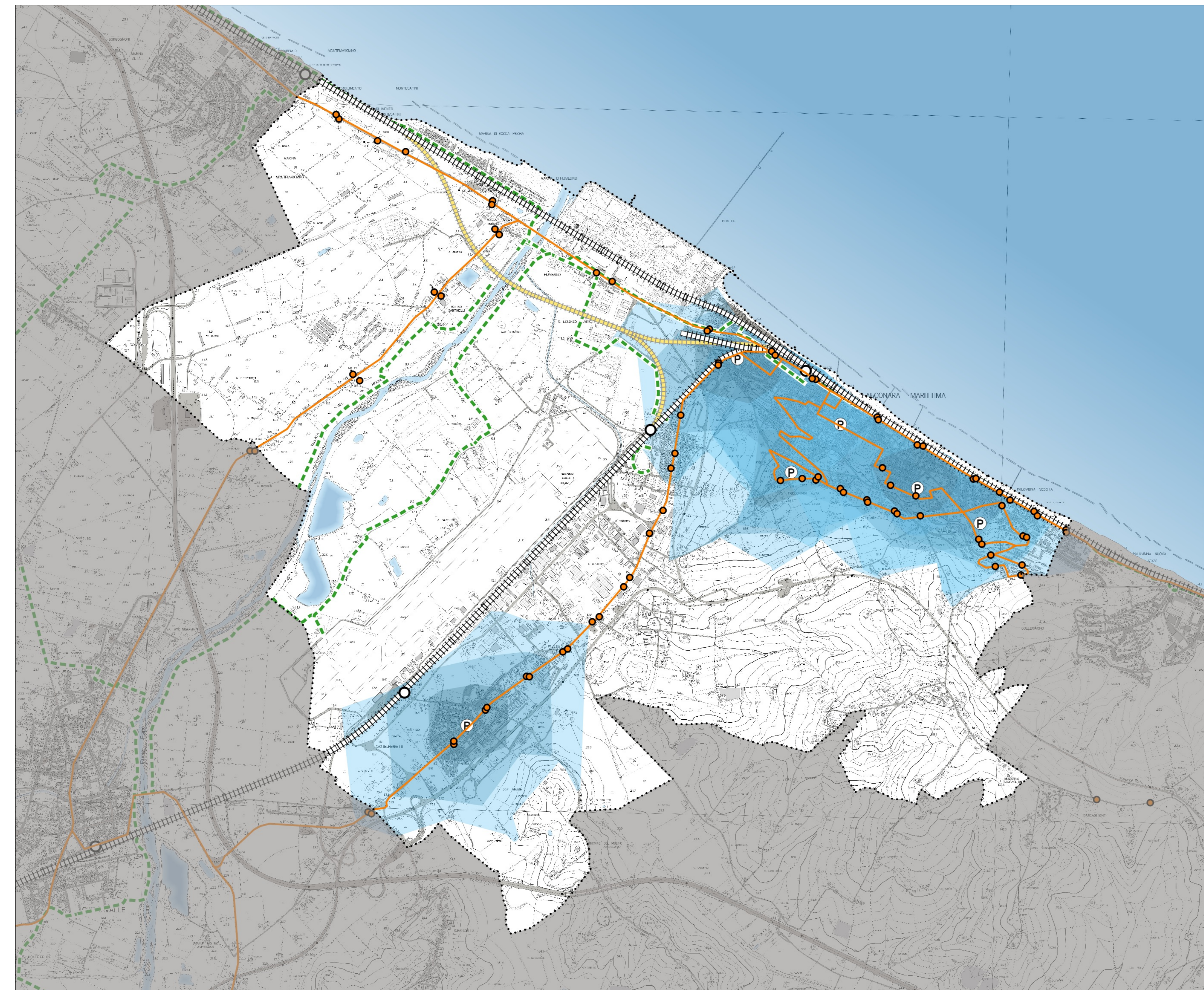
● Fermate del trasporto pubblico locale
 — Linee del trasporto pubblico locale su gomma
 - - - Percorsi ciclabili



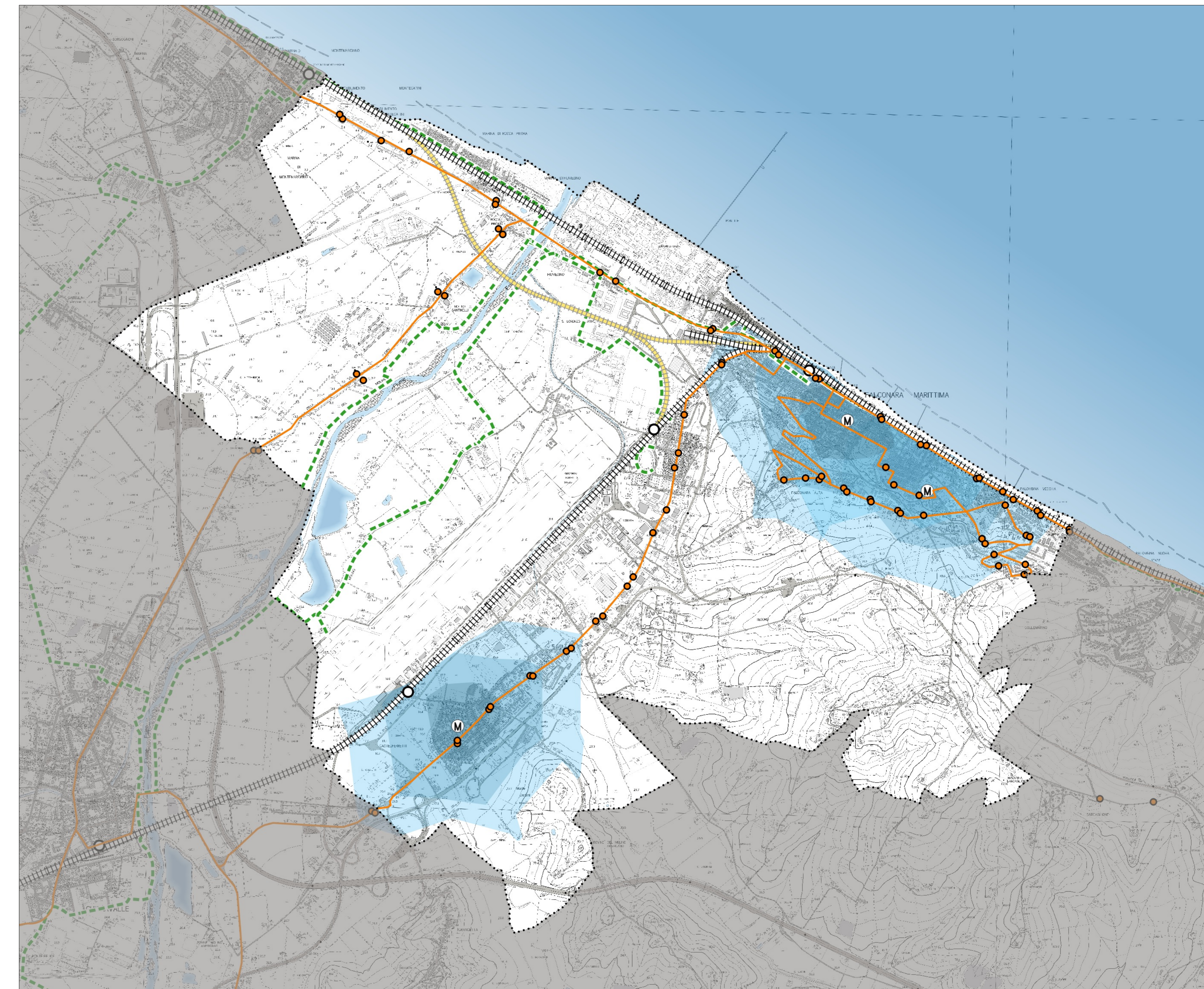
Individuazione puntuale delle strutture scolastiche di grado "Asilo nido" ed areale di accessibilità alle strutture in 5, 10 e 15 minuti di percorrenza pedonale.



Individuazione puntuale delle strutture scolastiche di grado "Scuola dell'infanzia" ed areale di accessibilità alle strutture in 5, 10 e 15 minuti di percorrenza pedonale.



Individuazione puntuale delle strutture scolastiche di grado "Scuola Primaria" ed areale di accessibilità alle strutture in 5, 10 e 15 minuti di percorrenza pedonale.



Individuazione puntuale delle strutture scolastiche di grado "Scuole secondarie di I grado" (scuole medie) ed areale di accessibilità alle strutture in 5, 10 e 15 minuti di percorrenza pedonale.

