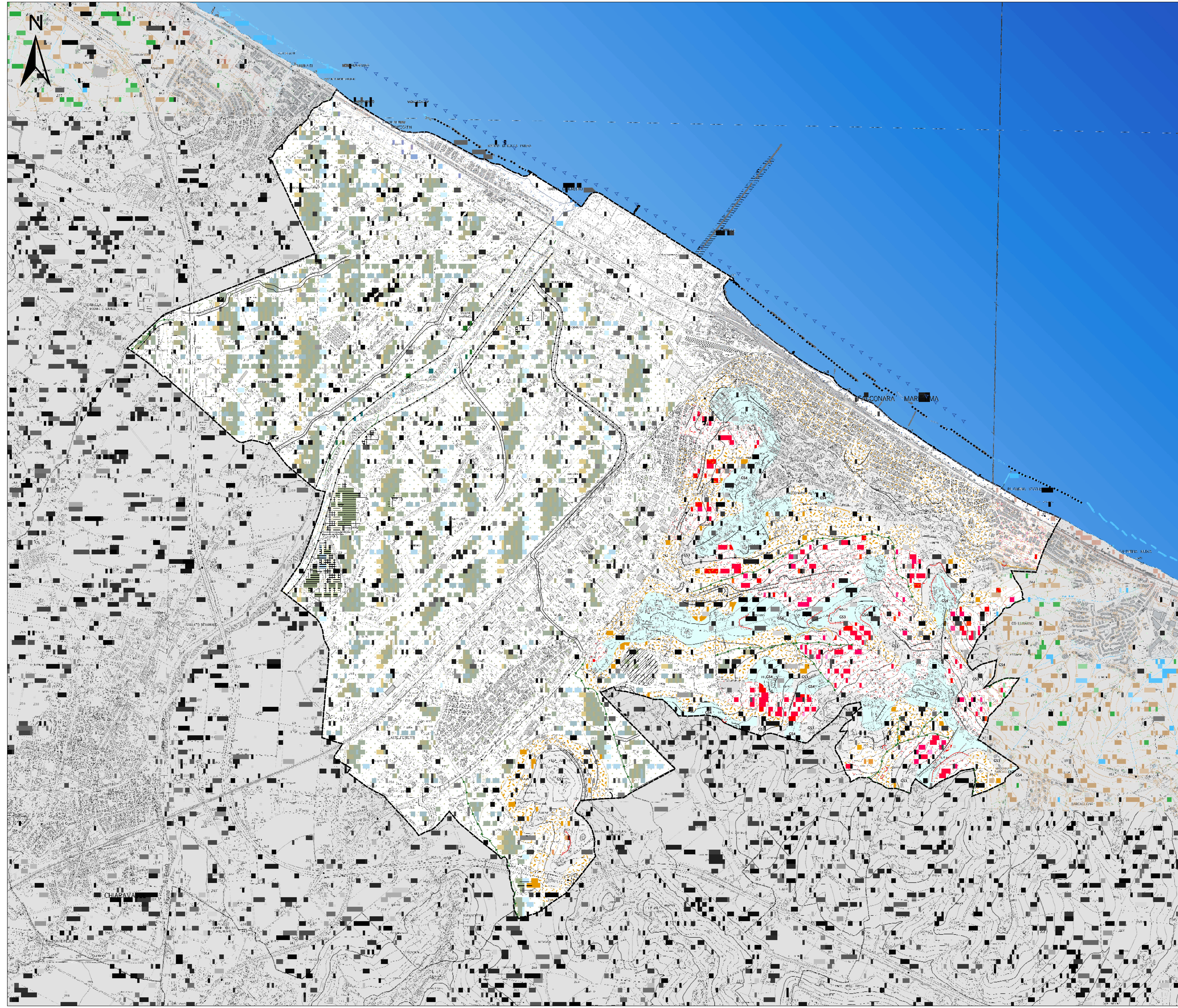




PIANO URBANISTICO GENERALE

B_3_3 Carta geomorfologica Scale 1:10.000

- Il Sindaco: Prof.ssa Stefania Signorini
 Il Segretario Generale: Dott.ssa Carla Frulla
 Il Dirigente del 1° Settore: Ing. Eleonora Mazzacopi
- Il Responsabile della UOC Urbanistica e Patrimonio: Arch. Maria Alessandra Mancinelli
 Il Responsabile del Procedimento per il PUG: Urb. Andrea Alcalini
 Il Responsabile della Comunicazione e Partecipazione: Arch. Serena Martelli
- Gruppo di Progettazione del PUG
 Arch. Fabio Ceci: Coordinatore
 Arch. Luca Pignatelli: Esperto in materia urbanistica e pianificazione territoriale
 Arch. Raffaella Gambino: Esperto in materia ambientale (Responsabile della V.A.S.)
 Avv. Annalisa Malinar: Esperto in materia giuridica
 Dott. Samuel Sangiorgi: Esperto in geologia ed idrologia
 Dott. Emmanuela Bateocchi: Esperto in valutazioni di sostenibilità economico-finanziaria
- Collaboratori:
 Arch. Elias Cantone: Esperto in materia paesaggistica
 Arch. Maria De Leo
 Arch. Stella Fasceana
 Arch. Beatrice Salati
- Assunzione Proposta PUG Del C.C. n. 98 del 2011
 Approvazione Proposta PUG Del C.C. n. 10 del 2012
 Approvazione PUG Del C.C. n. 10 del 2012
 Data elaborazione: 2011



Legenda

ELEMENTI GEOLOGICO STRUTTURALI

Litologia del substrato

- CS3 Rocce marnose, marnoso-pellicole e pellicole
- CS4 Rocce costituite da alternanze

IDROGRAFIA ED ELEMENTI METEO-MARINI

Deriva litorale

IDROGRAFIA ED ELEMENTI METEO-MARINI

Forme di denudazione

- Attiva: Nicchia di frana (scorrimento)
- Inattiva: Nicchia di frana (colamento)

Forme di accumulo e relativi depositi

- Attiva: Corpo di frana di scorrimento
- Inattiva: Corpo di frana di colamento
- Piccola frana o gruppo di piccole frane non classificate
- Deposito eluvio-colluviale

FORME FLUVIALI, FLUVIOGLACIALI E DI VERSANTE DOVUTE AL DILAVAMENTO

Forme di erosione

- Attiva: Alveo in approfondimento
- Inattiva: Antica direzione di scorrimento
- Alveo con erosione laterale o sponda in erosione

Forme di accumulo e relativi depositi

- Depositi alluvionali: sabbie
- Depositi alluvionali: ghiaie

FORME ED ELEMENTI DI ORIGINE MARINA (EMERSI E SOMMERSI), LAGUNARE E LACUSTRE E RELATIVI DEPOSITI

Forme di erosione

- Attiva: Linea di riva stabile
- Inattiva: Depositi marini: sabbie
- Depositi marini: ghiaie

FORME ANTROPICHE

- Orlo di scarpata antropica
- Cava abbandonata
- Orlo di scarpata di cava
- Discarica
- Superficie di sbrancamento
- Rilevato stradale o ferroviario
- Opere principali di sbarramento fluviale, dighe
- Argine
- Canale artificiale
- Scogliera
- Opere marittime e portuali

Limite comunale

0 250 500 1.000 Metri