



# PIANO URBANISTICO GENERALE

B\_3\_7

Ubicazione indagini geognostiche

Scala 1:10.000

Il Sindaco \_\_\_\_\_ Prof.ssa Stefania Signorini  
 Il Segretario Generale \_\_\_\_\_ Dott.ssa Carla Frulla  
 Il Dirigente del 1° Settore \_\_\_\_\_ Ing. Eleonora Mazzucchi

Il Responsabile della UOC Urbanistica e Patrimonio \_\_\_\_\_ Arch. Maria Alessandra Matriconi  
 Il Responsabile del Procedimento per il PUG \_\_\_\_\_ Urb. Andrea Alcalini  
 Il Responsabile della Comunicazione e Partecipazione \_\_\_\_\_ Arch. Serena Martelli

Gruppo di Progettazione del PUG  
 Arch. Fabio Ceci \_\_\_\_\_ Coordinatore  
 Arch. Luca Pignatelli \_\_\_\_\_ Esperto in materia urbanistica e pianificazione territoriale  
 Arch. Raffaella Gambino \_\_\_\_\_ Esperto in rigenerazione urbana  
 Arch. Annalisa Malinar \_\_\_\_\_ Esperto in materia ambientale (Responsabile della V.A.S.)  
 Avv. Carlo Masi \_\_\_\_\_ Esperto in materia giuridica  
 Dott. Samuel Sangiorgi \_\_\_\_\_ Esperto in geologia ed idrologia  
 Dott. Emanuela Basterocchi \_\_\_\_\_ Esperto in valutazioni di sostenibilità economico-finanziaria

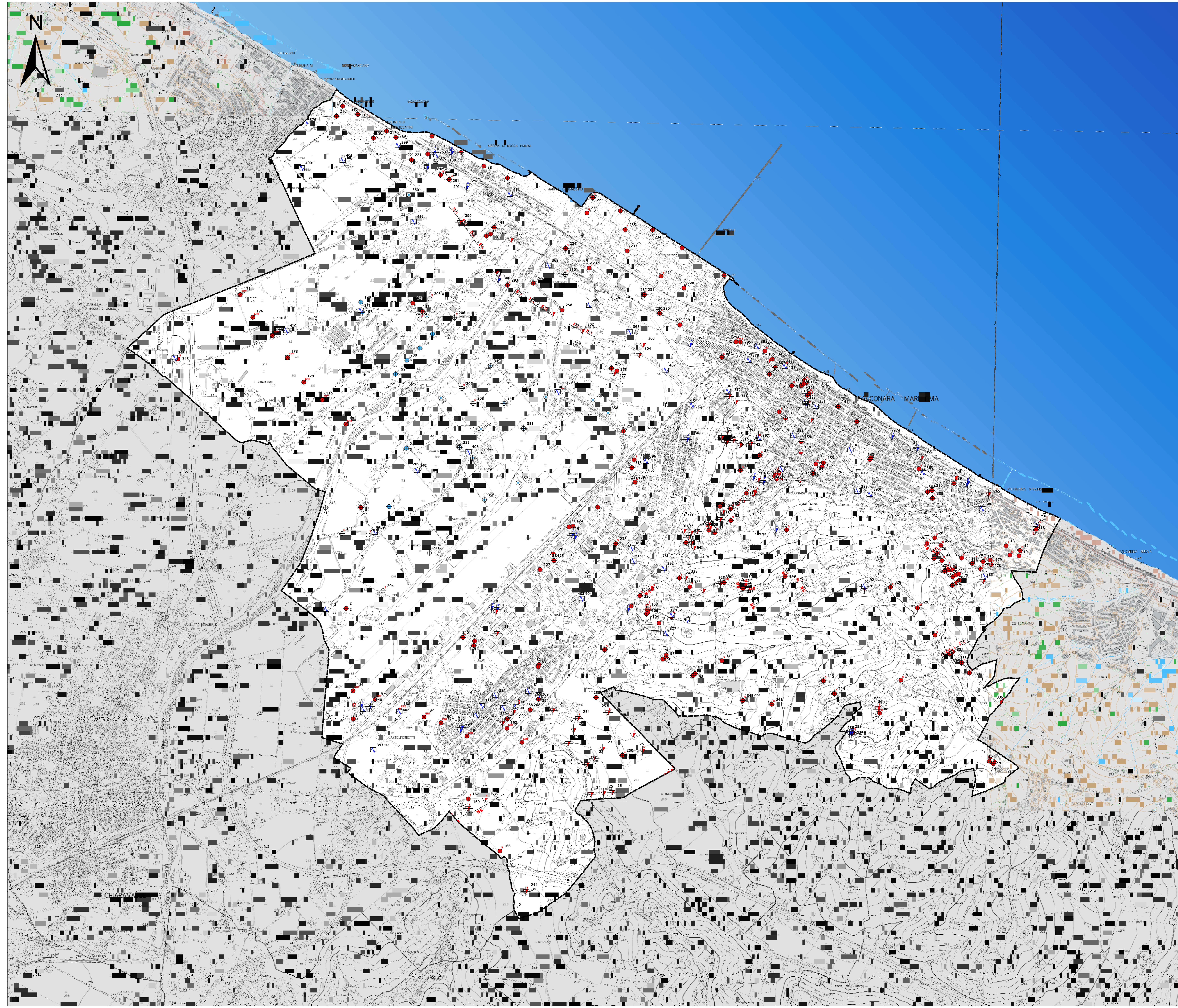
Collaboratori  
 Arch. Elisa Cantone \_\_\_\_\_ Esperto in materia paesaggistica  
 Arch. Maria De Leo  
 Arch. Stella Falciani  
 Arch. Beatrice Salati

Assunzione Proposta PUG  
 Del C.C. n. \_\_\_\_\_  
 del \_\_\_\_\_

Adozione Proposta PUG  
 Del C.C. n. \_\_\_\_\_  
 del \_\_\_\_\_

Approvazione PUG  
 Del C.C. n. \_\_\_\_\_  
 del \_\_\_\_\_

Data elaborazione \_\_\_\_\_



## Legenda

- Indagini geognostiche**
- Sondaggio a carotaggio continuo
  - Sondaggio a distruzione di nucleo
  - Sondaggio a carotaggio continuo che interseca il substrato
  - Sondaggio a distruzione di nucleo che interseca il substrato
  - Sondaggio da cui sono stati prelevati campioni
  - Penetrometrica dinamica SPT
  - Prova penetrometrica statica con punta meccanica (CPT)
  - Prova penetrometrica statica con punta elettrica (CPE)
  - Penetrometrica dinamica pesante
  - Prova penetrometrica dinamica leggera
  - Trincea o pozzetto esplorativo
- Indagini geofisiche**
- SR - Profilo sismico a rifrazione
  - ERT - Tomografia elettrica
  - Verticalità virtuale lungo tomografia elettrica
  - Prova sismica in foro tipo Down-Hole
  - Stazione microtremore a stazione singola
  - MW - MASW
- Altri elementi di idrogeologia**
- Piezometrica
  - Pozzo per acqua
- Limite comunale
- 0 250 500 1.000 Metri