

PIANO URBANISTICO GENERALE

B3 Sistema naturale e ambientale
B.3.14 Carta della costa
Scala 1/5000

Il Sindaco Prof.ssa Stefania Signorini
Il Segretario Generale Dott.ssa Carla Frulla
Il Dirigente del 1° Settore Ing. Eleonora Mazzalupi

Il Responsabile della UOC Urbanistica e Patrimonio Arch. Maria Alessandra Marincioni
Il Responsabile del Procedimento per il PUG Urb. Andrea Alcalini
Il Responsabile della Comunicazione e Partecipazione Arch. Serena Marinelli

Gruppo di Progettazione del PUG
Arch. Fabio Ceci Coordinatore
Arch. Luca Pagliettini Esperto in materia urbanistica e pianificazione territoriale
Arch. Raffaella Gambino Esperto in rigenerazione urbana
Avv. Annalisa Molinari Esperto in materia ambientale (Responsabile della V.A.S.)
Avv. Carlo Masi Esperto in materia giuridica
Dott. Samuele Sangiorgi Esperto in geologia ed idrologia
Dott. Emanuela Baistrocchi Esperto in valutazioni di sostenibilità economico finanziaria

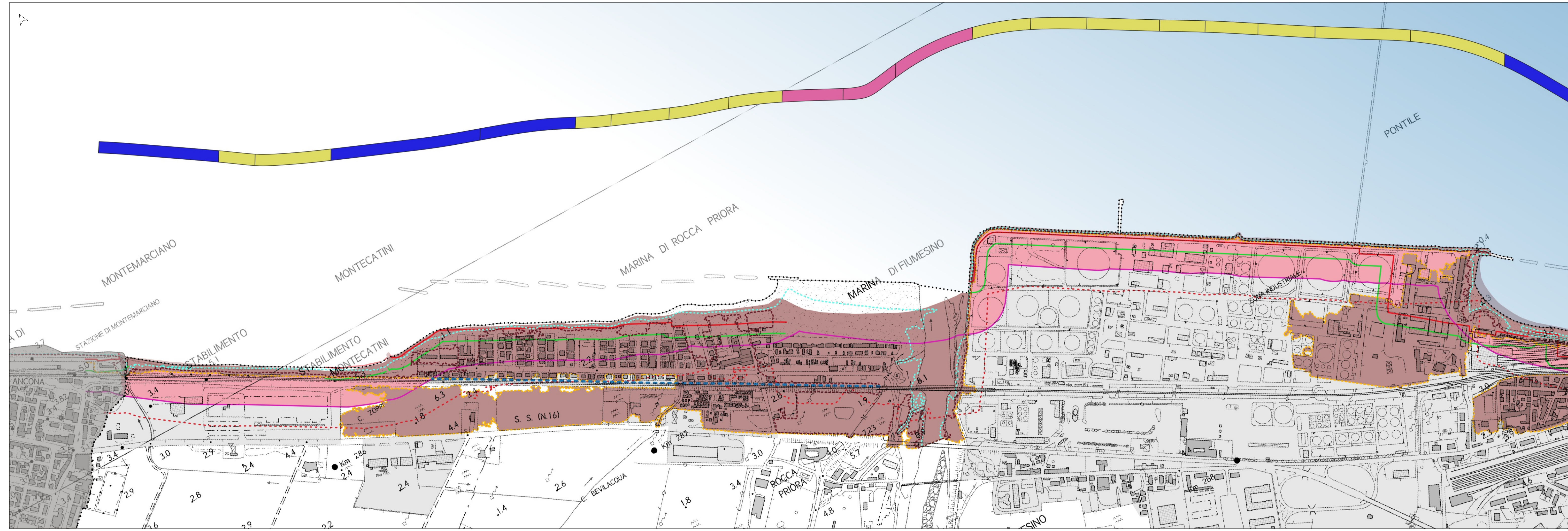
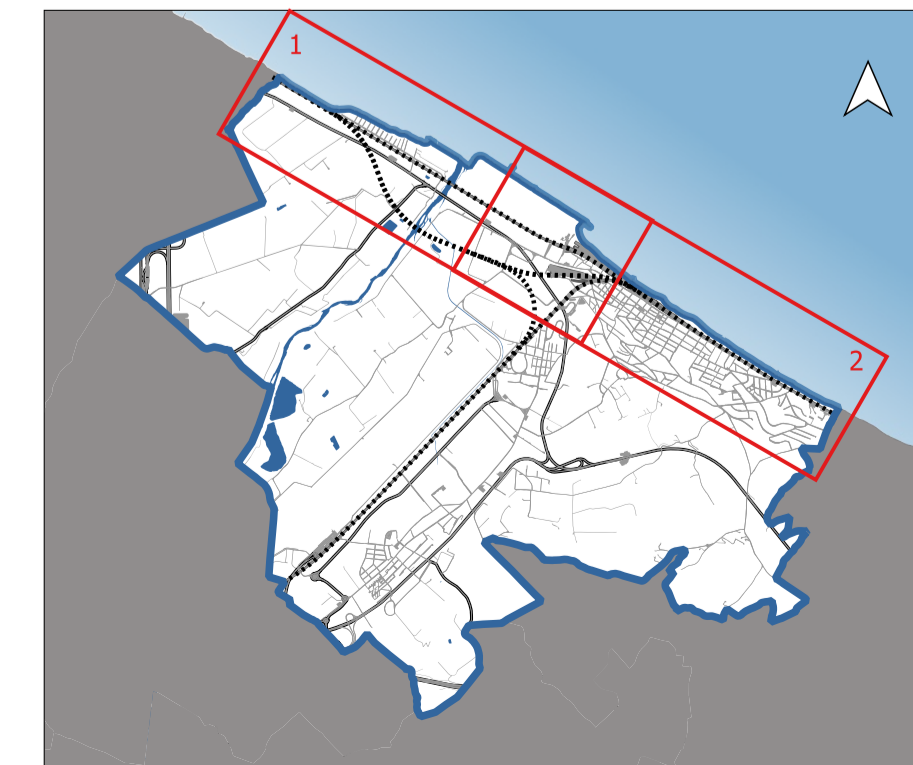
Collaboratori
Arch. Elisa Cantone Esperto in materia paesaggistica
Arch. Marta De Leo
Arch. Stella Fasciana
Arch. Beatrice Salati

Assunzione Proposta PUG
Del. C.C. n.
del
Adozione Proposta PUG
Del. C.C. n.
del
Approvazione PUG
Del. C.C. n.
del

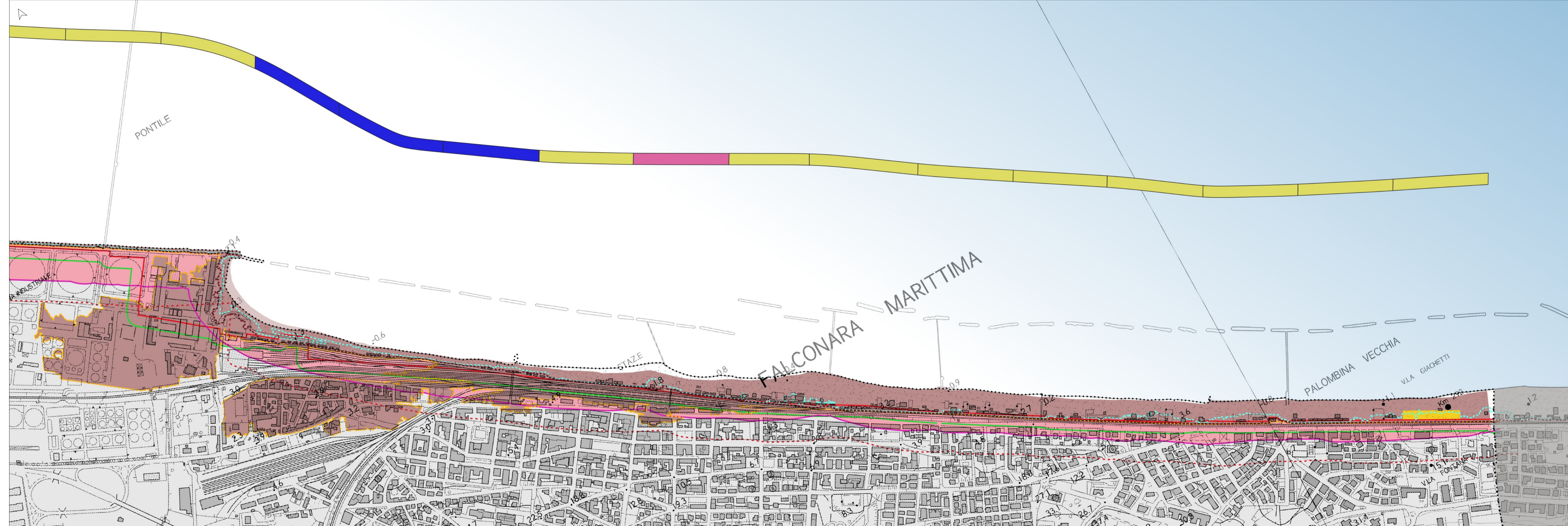
Data elaborazione
31/10/2025

Base cartografica: Carta Tecnica Regionale (CTR) Aggiornamento 2019, Regione Marche

- LEGENDA**
- Confine comunale (da Regione Marche 2024)
 - Fascia di rispetto**
 - Limite della fascia di rispetto
 - Linea demaniale anno 2013
 - Limite della zona del 100m
 - Limite della zona del 30m
 - Direttiva alluvioni**
 - Limite della zona del tr 20
 - Limite della zona del tr 100
 - Limite della zona del >100
 - Duna costiera
 - Aree interessate da fenomeni di erosione marina
 - Bilancio avanzamento/arretramento della costa (periodo 2008-2015)**
 - Arretramento (-10.0 m - 0.0 m)
 - Avanzamento (> 10.0 m)
 - Avanzamento (0.0 m - 10.0 m)



Quadrante 1



Quadrante 2