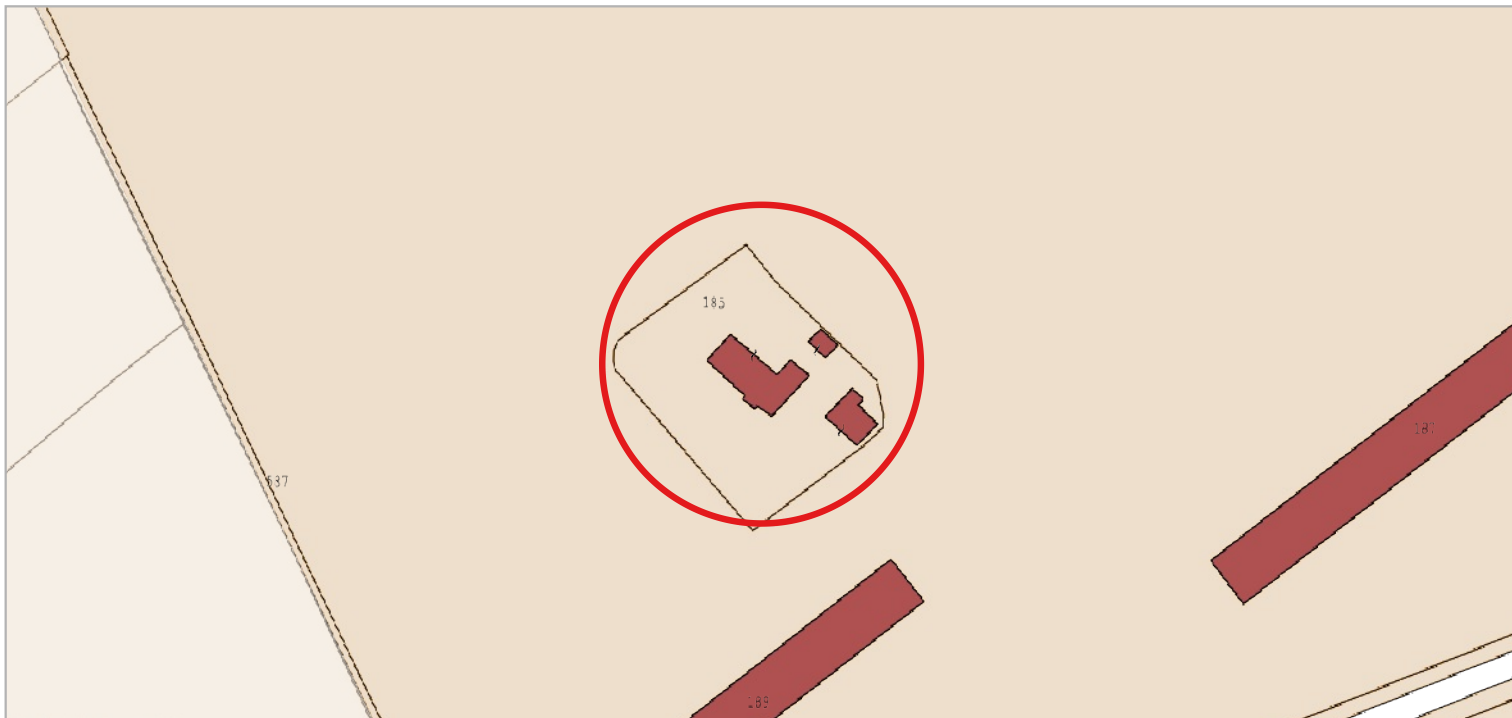




CENSIMENTO DEL PATRIMONIO EDILIZIO ESISTENTE IN TERRITORIO RURALE



Catasto Agenzia delle Entrate - scala 1:2.000



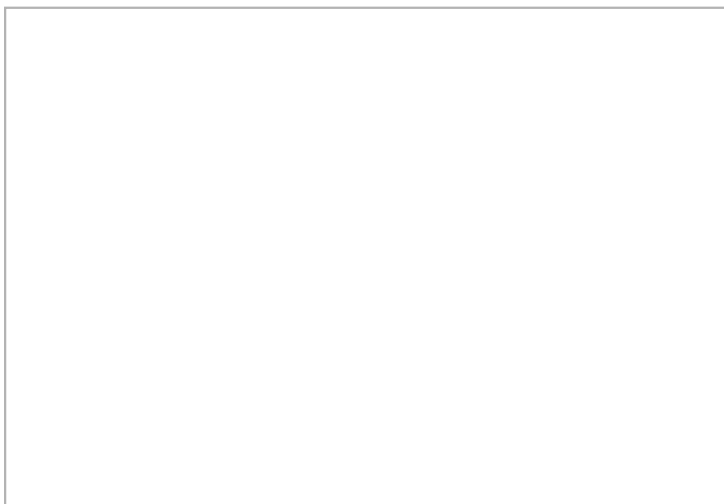
Google street view / Google earth



Google street view / Google earth



Google street view / Google earth



Google street view / Google earth



SEZIONE 2 - DATI RELATIVI AI FABBRICATI RURALI CHE RIVESTONO VALORE STORICO E ARCHITETTONICO

Posizione del manufatto

Caratteristiche geografico/morfologiche:

fondovalle

Contesto paesaggistico-territoriale:

Paesaggio agrario vincolato (Vincolo Paesaggistico)

Relazioni con il fondo agricolo di pertinenza:

in posizione baricentrica

Tipo di aggregazione dell'edificio:

altre aggregazioni (a corpi separati)

Vie di comunicazione e relazioni con il manufatto

strada interpoderale di collegamento con altri manufatti

Visibilità dalle strade

strade nazionali, comunali, vicinali

Epoca di costruzione

Prima del 1892-95

Classi tipologiche definite

Casa con scala esterna

Caratteristiche dell'edificio

Superficie coperta (mq): 255,03

Numero dei corpi costituenti il fabbricato: 1

Numero dei piani di ciascun corpo: 2

Numero unità abitative: -

Presenza vani interrati:

Forma dell'edificio

Pianta: *Rettangolare*

Prospetti: *Semplici*

Volume: *Semplice*

Scala: *Esterna*

Corte:

Elementi tipologici e costruttivi

Materiale murature:

Tecniche costruttive murarie:

Materiali Orizzontamenti:

Volte:

Coperture:

Aperture:

Elementi architettonici, decorativi e vegetali identitari

Aceri Campestri

Elementi peculiari

Elementi arborei e arbustivi prevalenti

Stato di conservazione

Buono

Stato di conservazione delle caratteristiche tipologiche, architettonico-costruttive e strutturali

Livello di conservazione buono in riferimento ai caratteri tipologici, costruttivi e strutturali

Interventi edilizi

Annessi

Ubicazione:

Destinazione d'uso originaria:

Prescrizioni specifiche



CENSIMENTO DEL PATRIMONIO EDILIZIO ESISTENTE IN TERRITORIO RURALE

SEZIONE 1 - DATI GENERALI

Indirizzo - Località - Toponimo

Via Poliole

Riferimenti catastali

Foglio 7, Particella 189

Epoca di costruzione

Destinazione funzionale

Produttivo agricolo

Coordinate geografiche (EPSG 7792)

x: 366702.378

y: 4833189.707

Superfici catastali

Agibilità

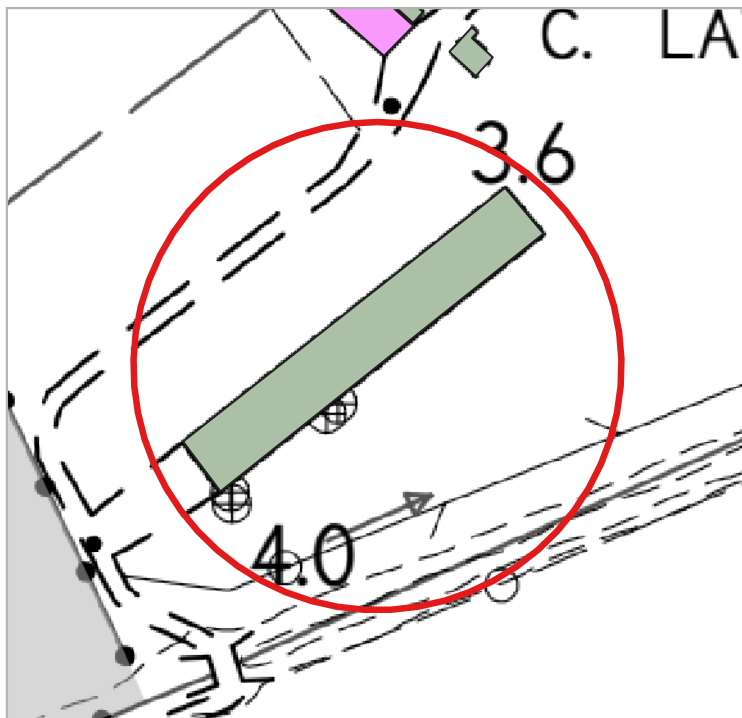
Altro



Inquadramento territoriale



Ortofoto - scala 1:2.000

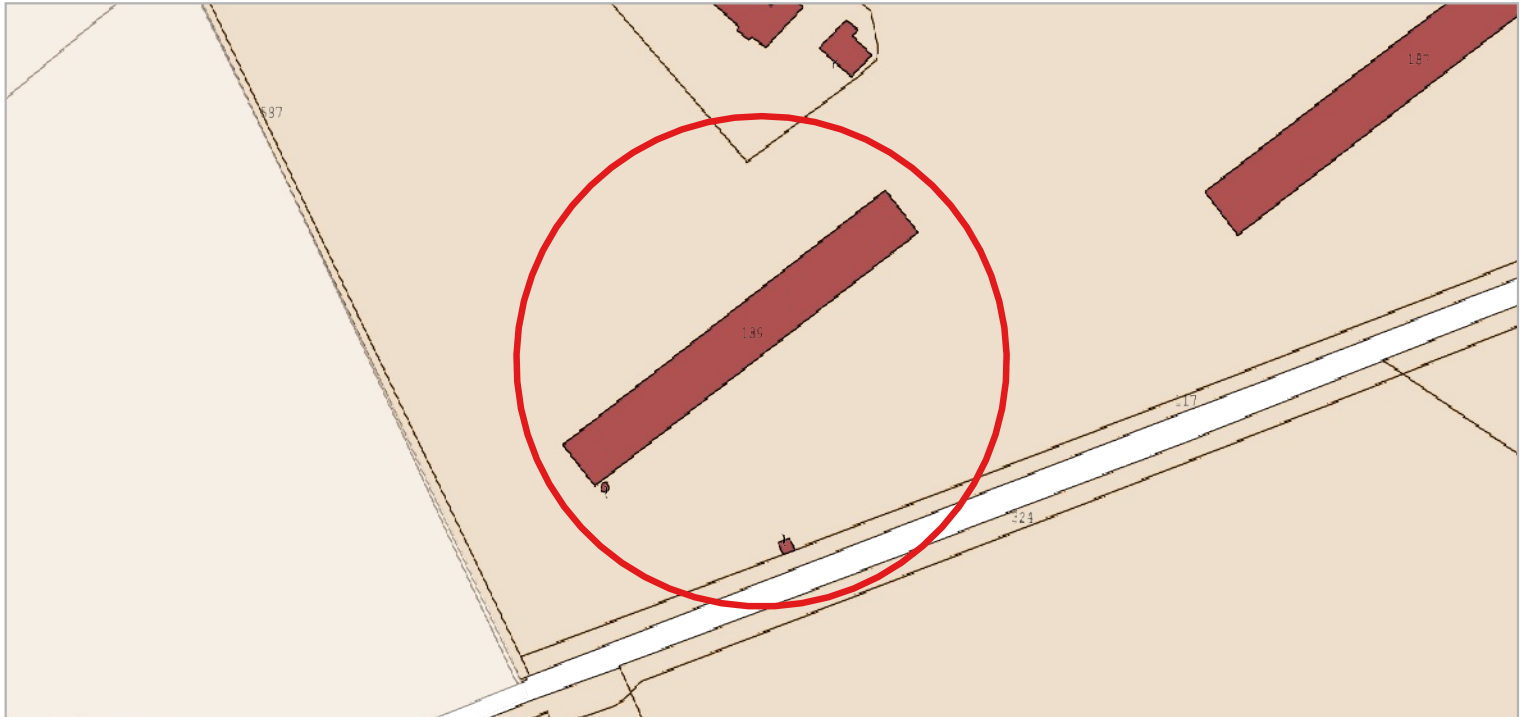


Carta Tecnica Regionale - scala 1:2.000

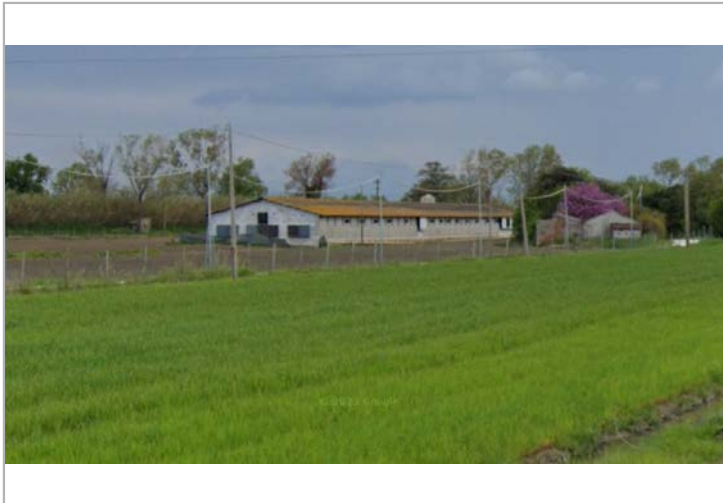
- Valore architettonico
- Assenza di valore
- Valore storico testimoniale



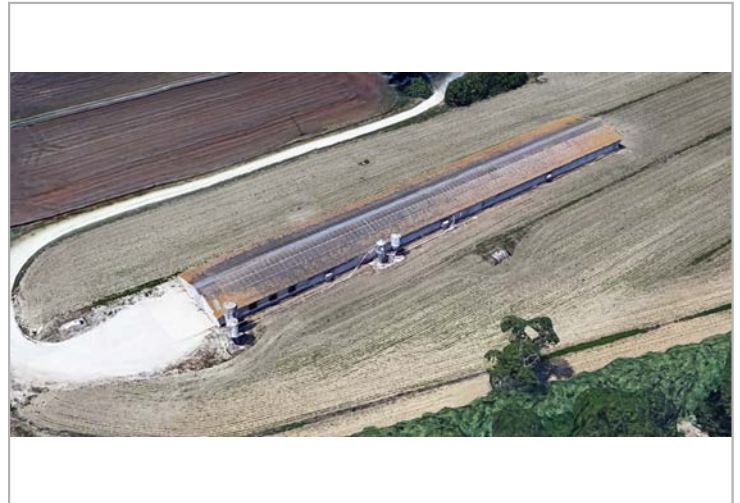
CENSIMENTO DEL PATRIMONIO EDILIZIO ESISTENTE IN TERRITORIO RURALE



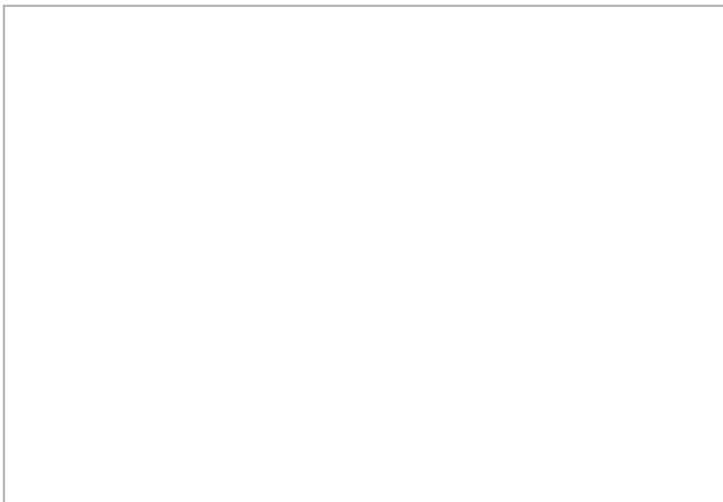
Catasto Agenzia delle Entrate - scala 1:2.000



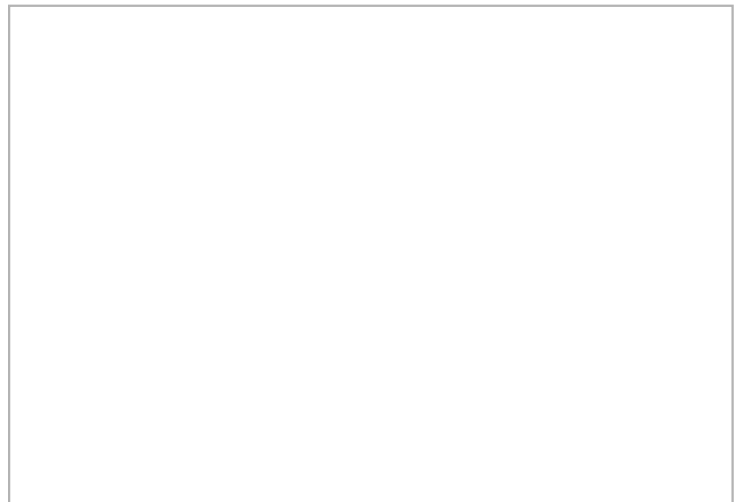
Google street view / Google earth



Google street view / Google earth



Google street view / Google earth



Google street view / Google earth



CENSIMENTO DEL PATRIMONIO EDILIZIO ESISTENTE IN TERRITORIO RURALE

SEZIONE 1 - DATI GENERALI

Indirizzo - Località - Toponimo

Via Poliole

Riferimenti catastali

Foglio 7, Particella 187

Epoca di costruzione

Destinazione funzionale

Produttivo agricolo

Coordinate geografiche (EPSG 7792)

x: 366872.613

y: 4833268.347

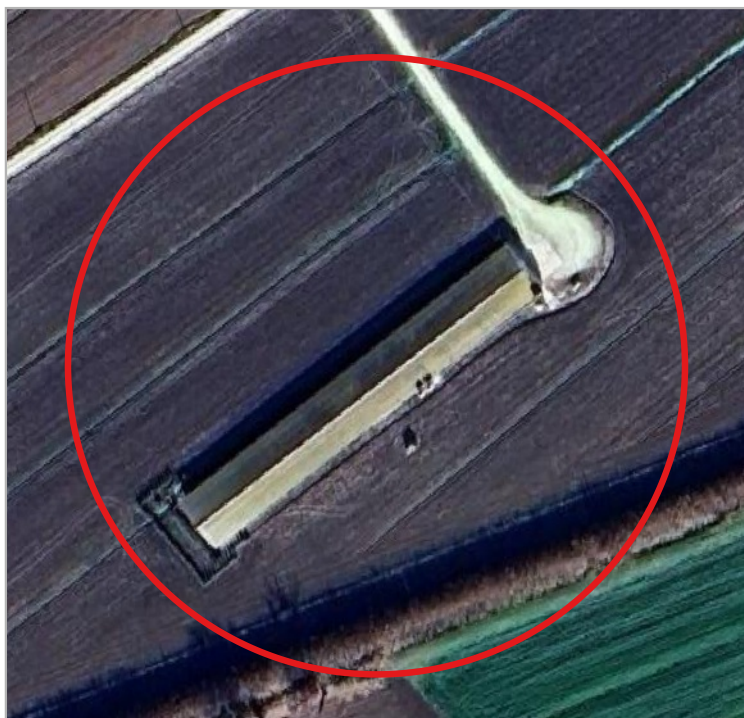
Superfici catastali

Agibilità

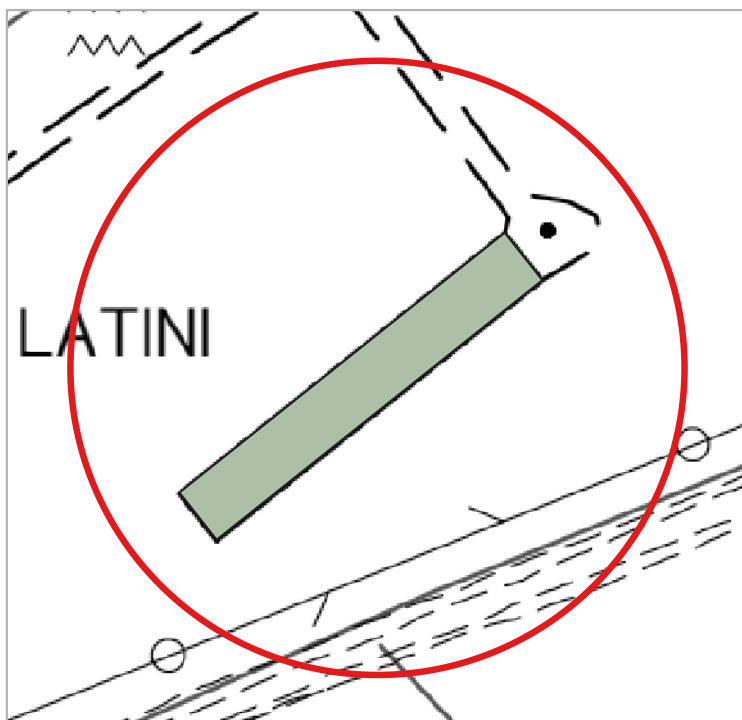
Altro



Inquadramento territoriale



Ortofoto - scala 1:2.000

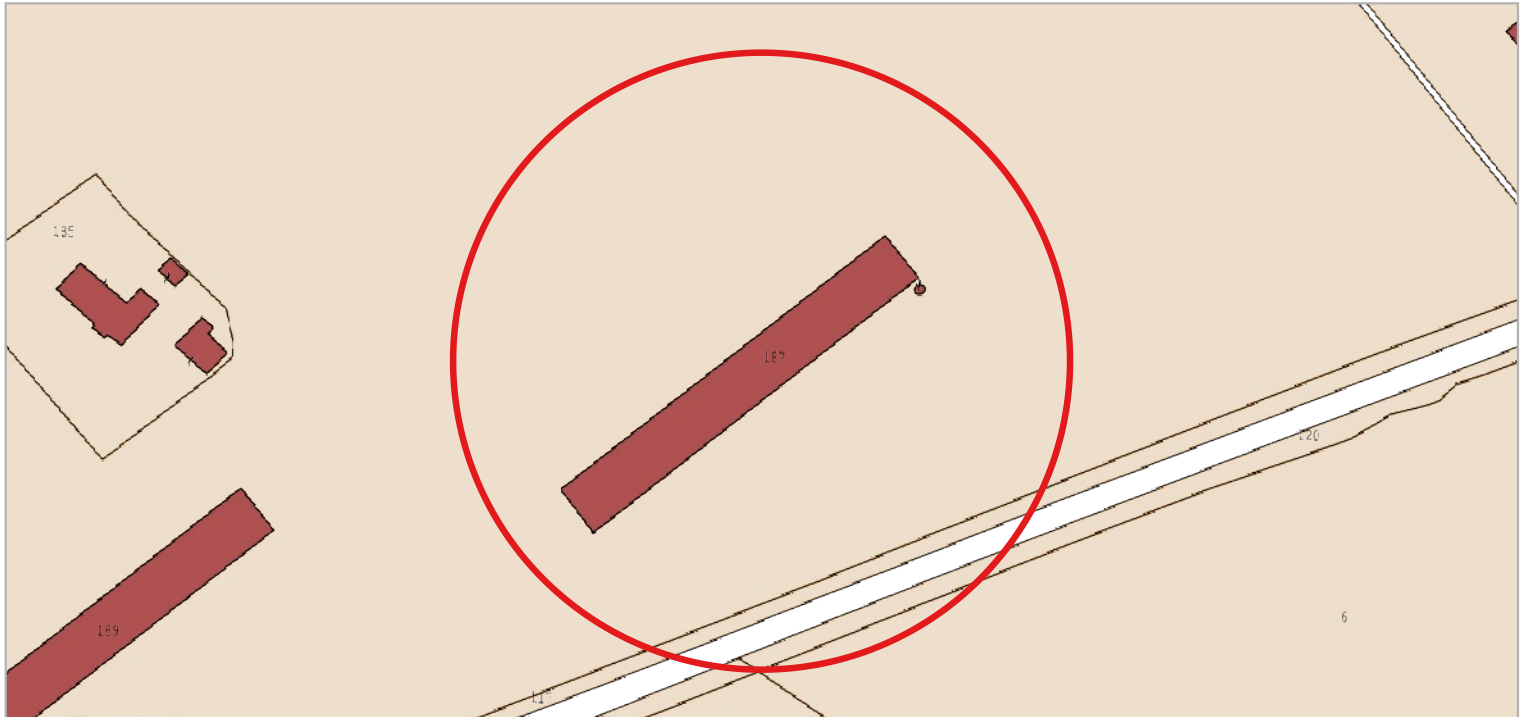


Carta Tecnica Regionale - scala 1:2.000

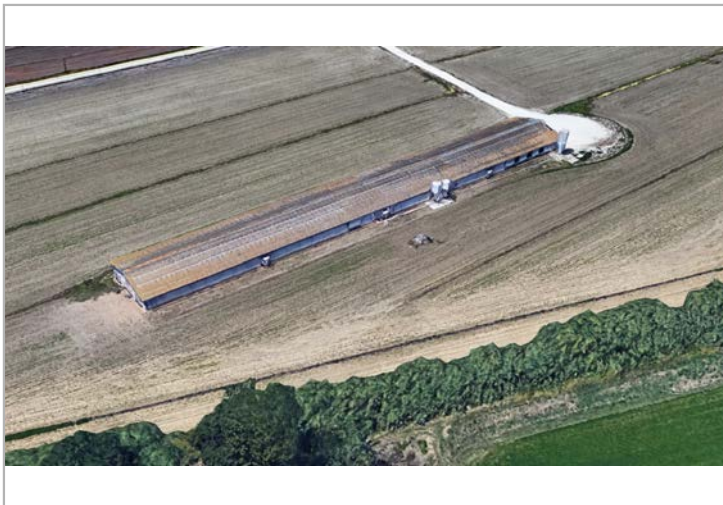
- Valore architettonico
- Assenza di valore
- Valore storico testimoniale



CENSIMENTO DEL PATRIMONIO EDILIZIO ESISTENTE IN TERRITORIO RURALE



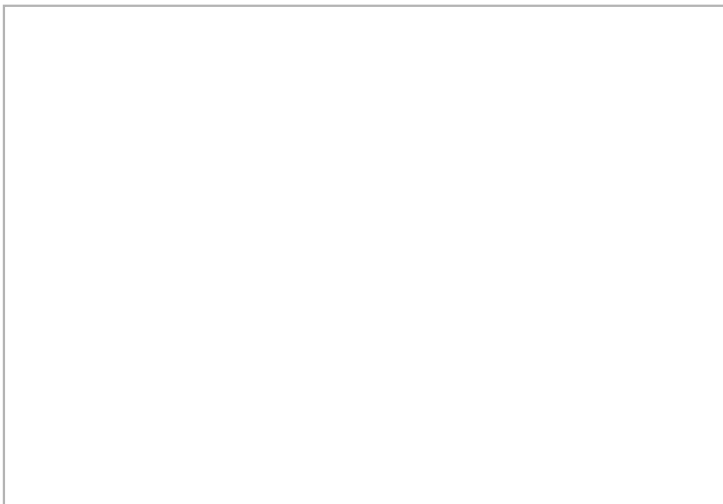
Catasto Agenzia delle Entrate - scala 1:2.000



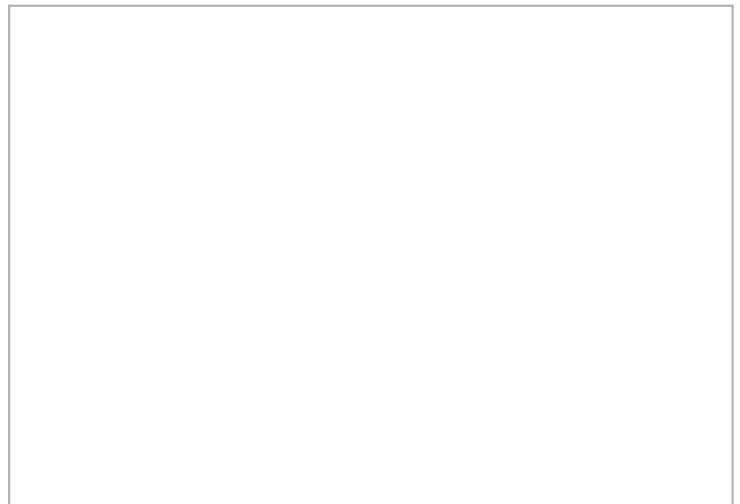
Google street view / Google earth



Google street view / Google earth



Google street view / Google earth



Google street view / Google earth



CENSIMENTO DEL PATRIMONIO EDILIZIO ESISTENTE IN TERRITORIO RURALE

SEZIONE 1 - DATI GENERALI

Indirizzo - Località - Toponimo

Via Poliole

Riferimenti catastali

Foglio 1, Particella 734

Epoca di costruzione

Destinazione funzionale

Produttivo agricolo

Coordinate geografiche (EPSG 7792)

x: 367111.993

y: 4833381.034

Superfici catastali

Agibilità

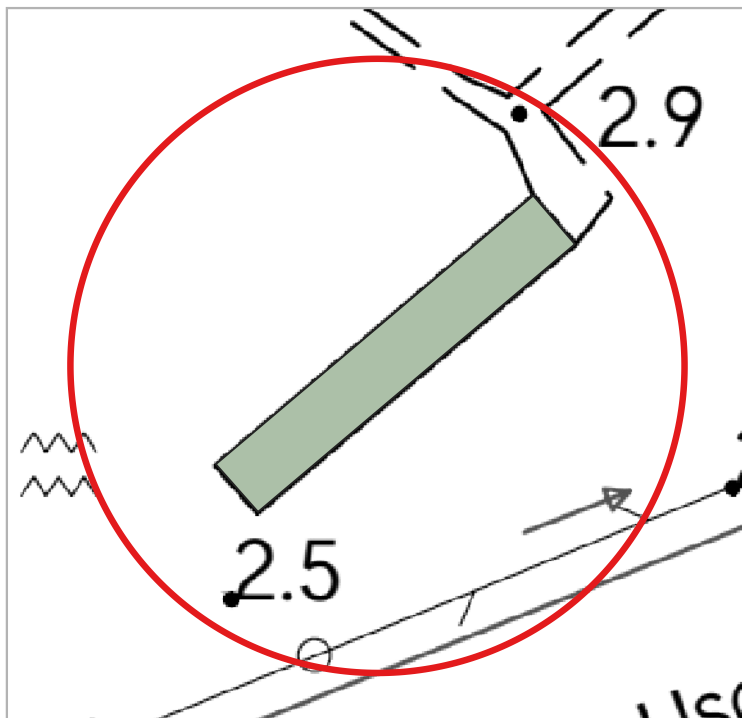
Altro



Inquadramento territoriale



Ortofoto - scala 1:2.000

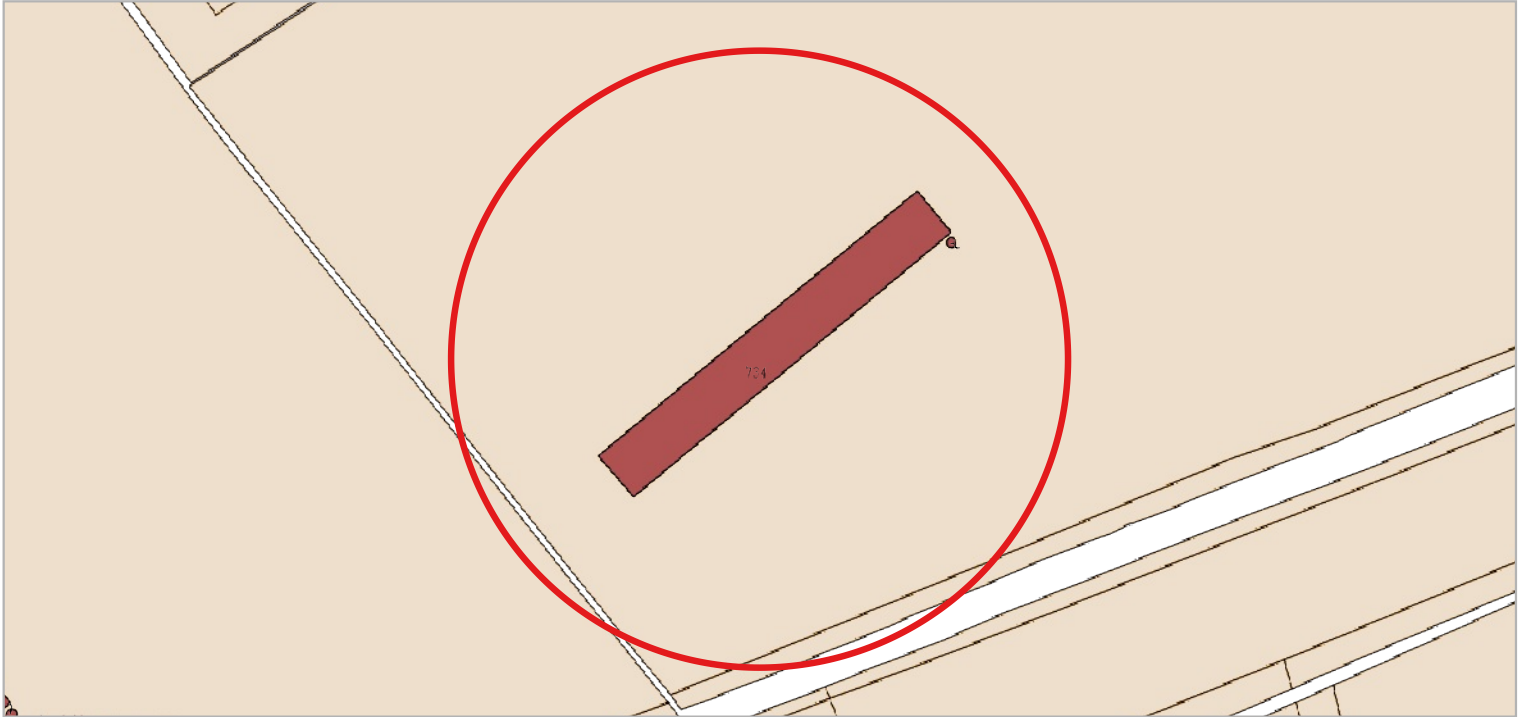


Carta Tecnica Regionale - scala 1:2.000

- Valore architettonico
- Assenza di valore
- Valore storico testimoniale



CENSIMENTO DEL PATRIMONIO EDILIZIO ESISTENTE IN TERRITORIO RURALE



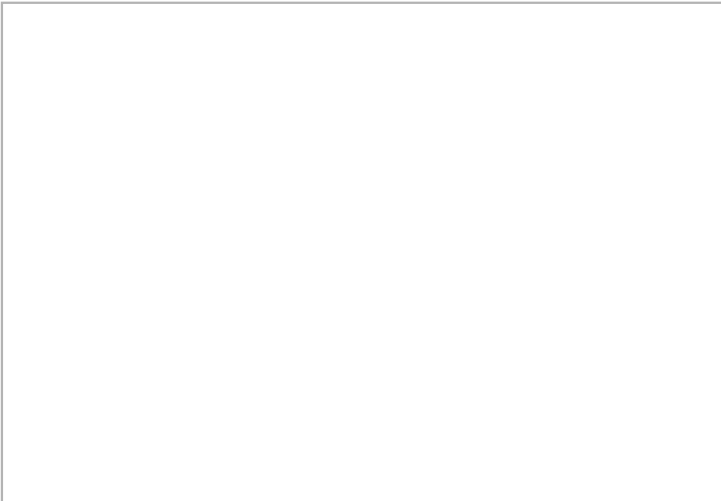
Catasto Agenzia delle Entrate - scala 1:2.000



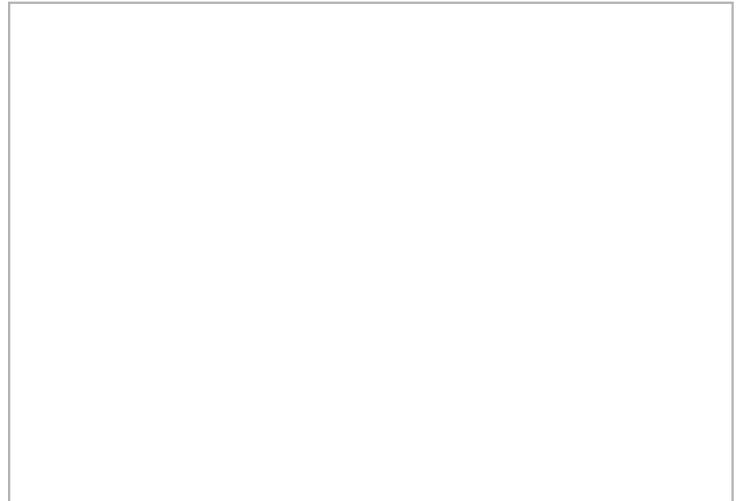
Google street view / Google earth



Google street view / Google earth



Google street view / Google earth



Google street view / Google earth



CENSIMENTO DEL PATRIMONIO EDILIZIO ESISTENTE IN TERRITORIO RURALE

SEZIONE 1 - DATI GENERALI

Indirizzo - Località - Toponimo

Via Poliole

Riferimenti catastali

Foglio 1, Particella 733

Epoca di costruzione

Destinazione funzionale

Produttivo agricolo

Coordinate geografiche (EPSG 7792)

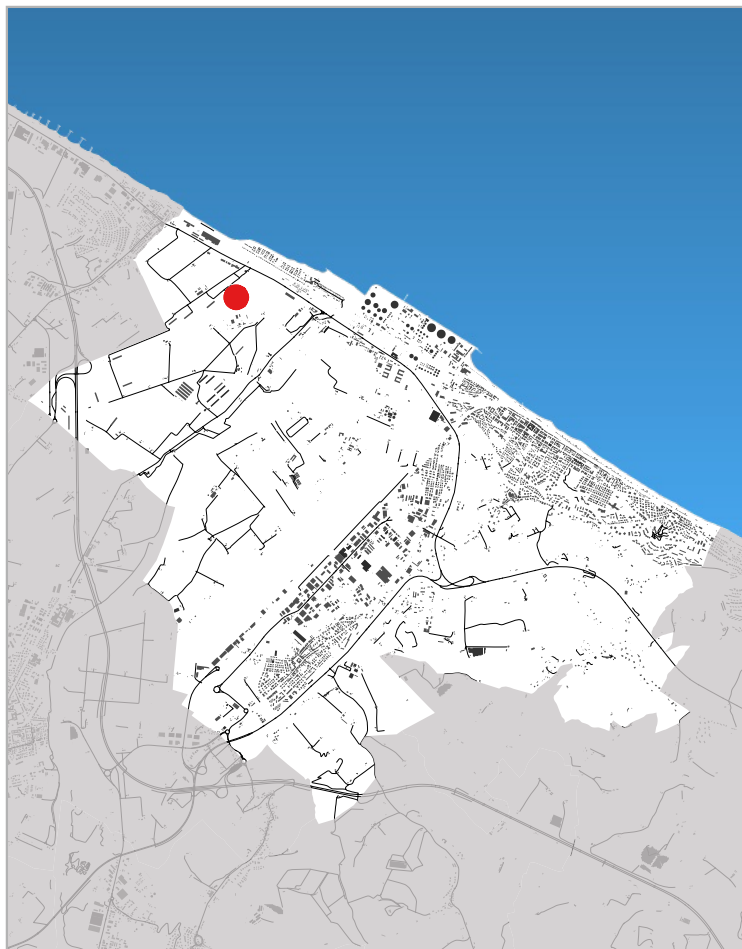
x: 367397.447

y:4833464.176

Superfici catastali

Agibilità

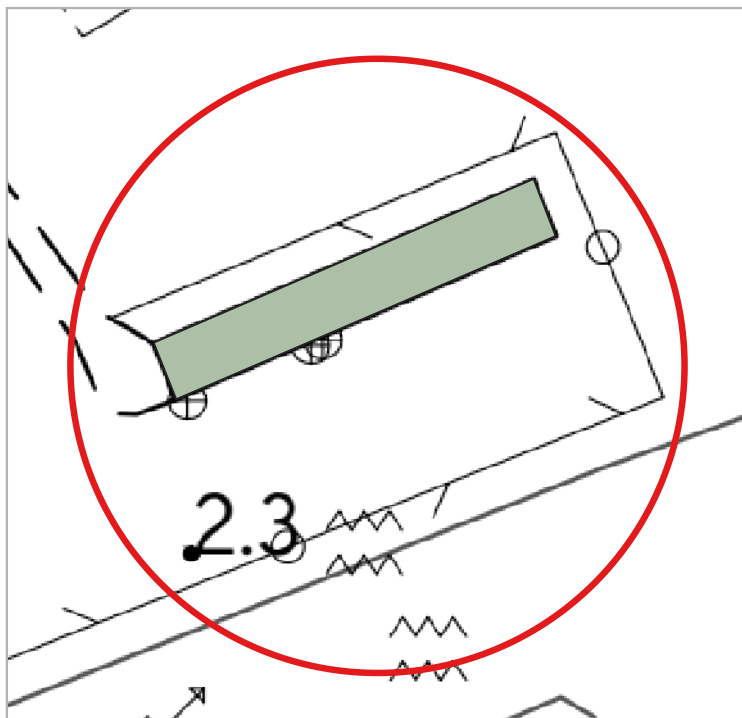
Altro



Inquadramento territoriale



Ortofoto - scala 1:2.000

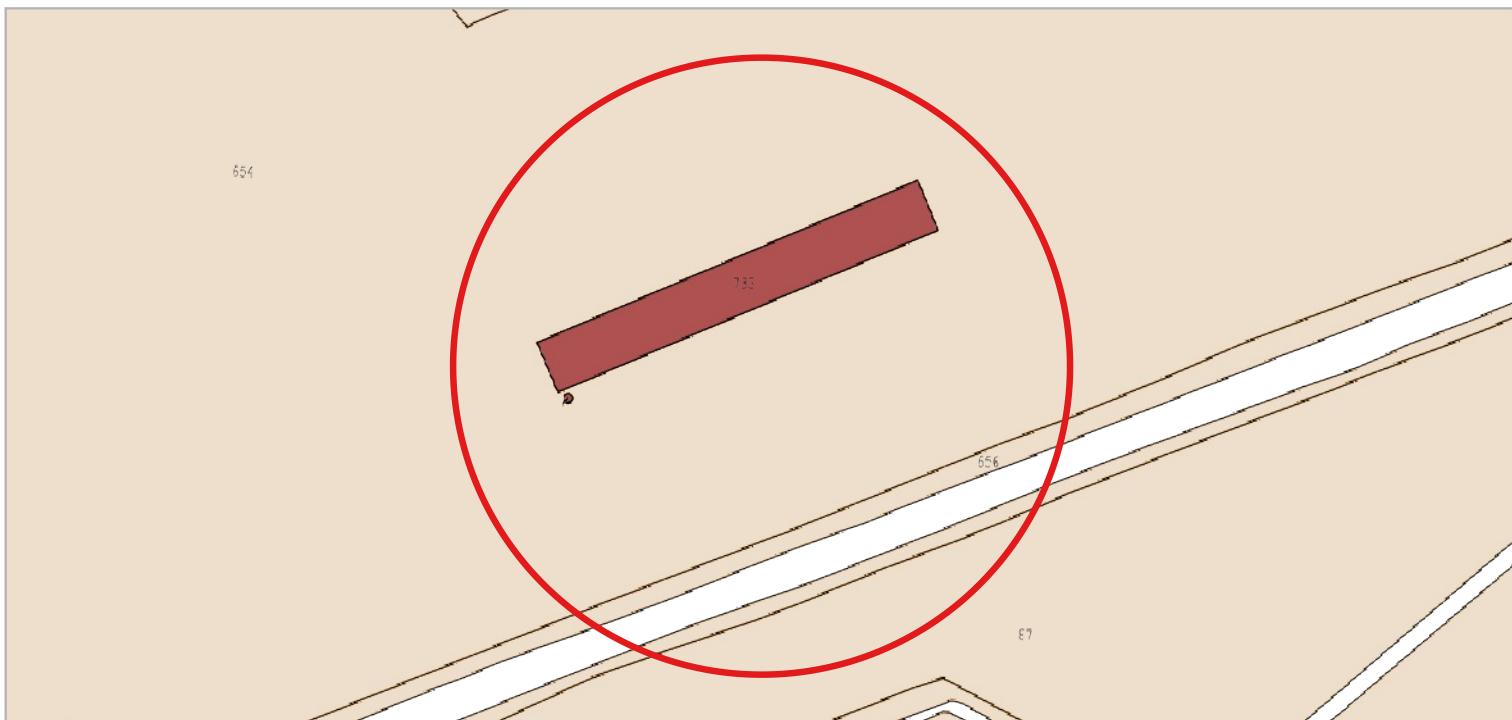


Carta Tecnica Regionale - scala 1:2.000

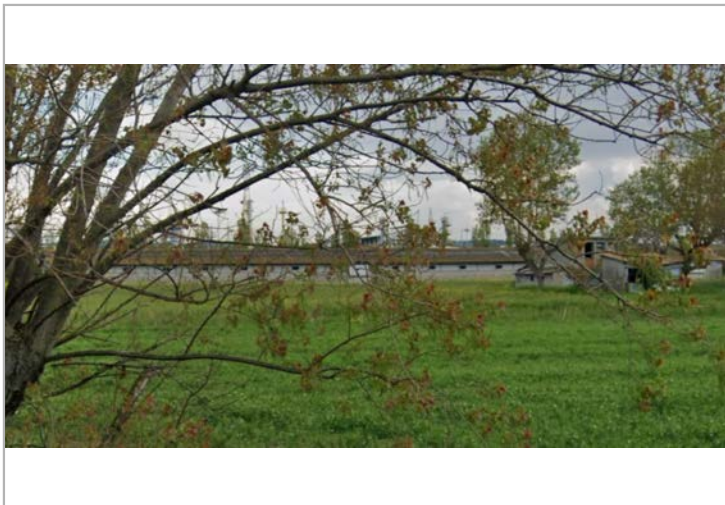
- Valore architettonico
- Assenza di valore
- Valore storico testimoniale



CENSIMENTO DEL PATRIMONIO EDILIZIO ESISTENTE IN TERRITORIO RURALE



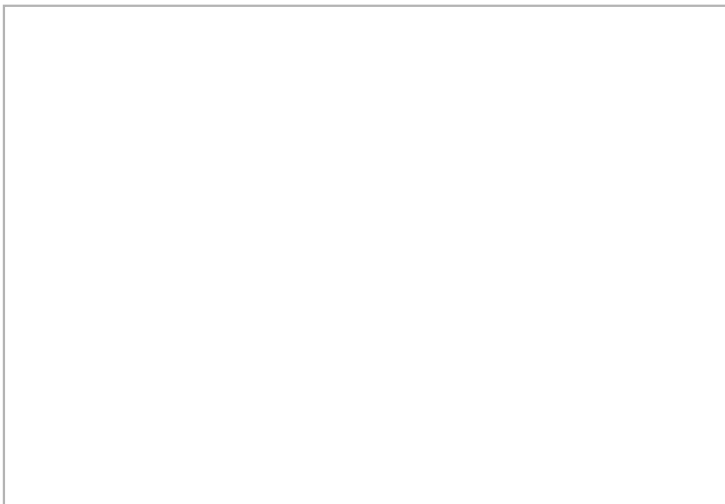
Catasto Agenzia delle Entrate - scala 1:2.000



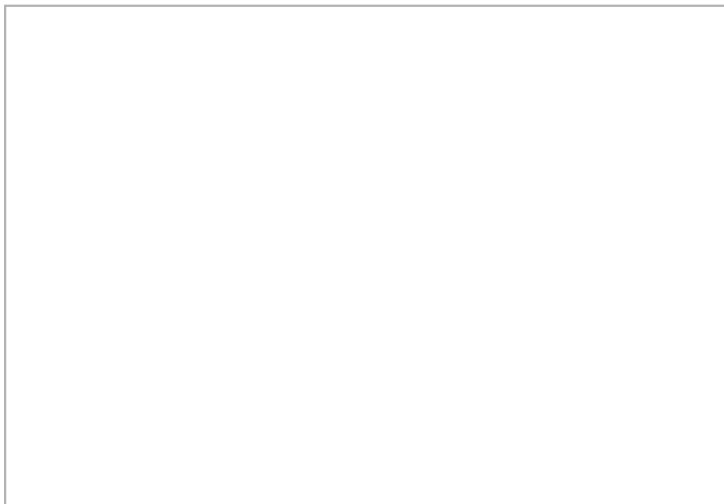
Google street view / Google earth



Google street view / Google earth



Google street view / Google earth



Google street view / Google earth



CENSIMENTO DEL PATRIMONIO EDILIZIO ESISTENTE IN TERRITORIO RURALE

SEZIONE 1 - DATI GENERALI

Indirizzo - Località - Toponimo

Via Poiole, 6 (Rocca Priora)

Riferimenti catastali

Foglio 7, Particella 58

Epoca di costruzione

Destinazione funzionale

Residenza non permanente

Coordinate geografiche (EPSG 7792)

x: 367695.511

y: 4833278.619

Superfici catastali

Agibilità

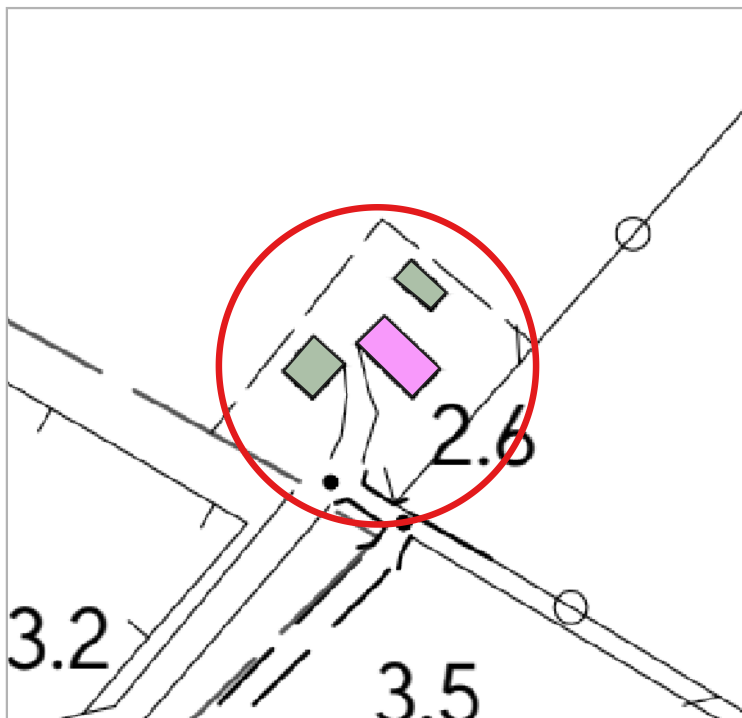
Altro



Inquadramento territoriale



Ortofoto - scala 1:2.000

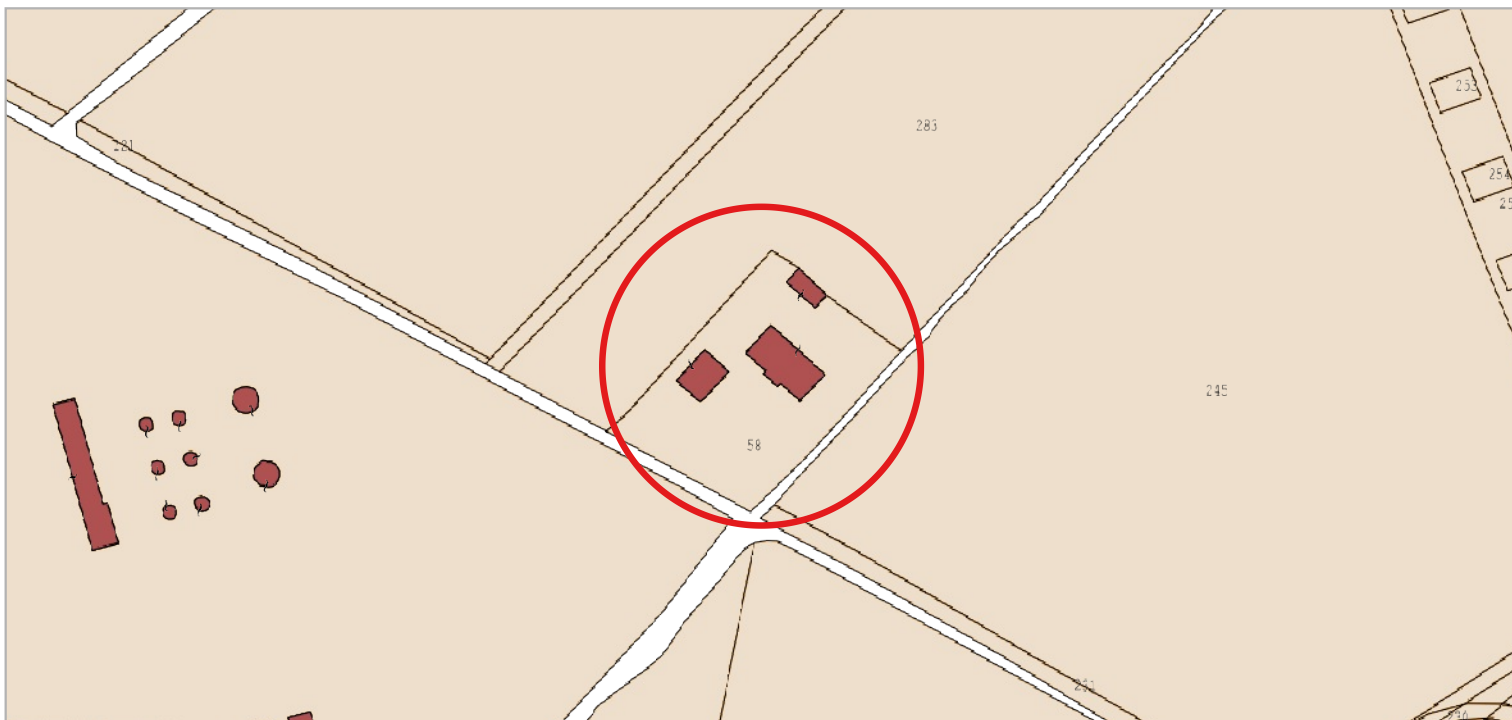


Carta Tecnica Regionale - scala 1:2.000

- Valore architettonico
- Assenza di valore
- Valore storico testimoniale



CENSIMENTO DEL PATRIMONIO EDILIZIO ESISTENTE IN TERRITORIO RURALE



Catasto Agenzia delle Entrate - scala 1:2.000



Google street view / Google earth



Google street view / Google earth



Google street view / Google earth



Google street view / Google earth



SEZIONE 2 - DATI RELATIVI AI FABBRICATI RURALI CHE RIVESTONO VALORE STORICO E ARCHITETTONICO

Posizione del manufatto

Caratteristiche geografico/morfologiche:

fondovalle

Contesto paesaggistico-territoriale:

Ambito paesaggistico PPAR "PAESAGGIO AGRARIO"

Relazioni con il fondo agricolo di pertinenza:

in posizione baricentrica

Tipo di aggregazione dell'edificio:

altre aggregazioni (a corpi separati)

Vie di comunicazione e relazioni con il manufatto

strada interpoderale di collegamento con altri manufatti

Visibilità dalle strade

strade nazionali, provinciali, comunali, vicinali

Epoca di costruzione

Prima del 1955

Classi tipologiche definite

Casa con scala esterna

Caratteristiche dell'edificio

Superficie coperta (mq): 186,86

Numero dei corpi costituenti il fabbricato: 1

Numero dei piani di ciascun corpo: 2

Numero unità abitative: -

Presenza vani interrati:

Forma dell'edificio

Pianta: *Rettangolare*

Prospetti: *Semplici*

Volume: *Semplice*

Scala: *Esterna*

Corte:

Elementi tipologici e costruttivi

Materiale murature:

Tecniche costruttive murarie:

Materiali Orizzontamenti:

Volte:

Coperture:

Aperture:

Elementi architettonici, decorativi e vegetali identitari

Elementi peculiari

Elementi arborei e arbustivi prevalenti

Stato di conservazione

Buono

Stato di conservazione delle caratteristiche tipologiche, architettonico-costruttive e strutturali

Livello di conservazione buono in riferimento ai caratteri tipologici, costruttivi e strutturali

Interventi edilizi

Annessi

Ubicazione:

Destinazione d'uso originaria:

Prescrizioni specifiche



CENSIMENTO DEL PATRIMONIO EDILIZIO ESISTENTE IN TERRITORIO RURALE

SEZIONE 1 - DATI GENERALI

Indirizzo - Località - Toponimo

SS16 Via Adriatica, 16 (Rocca Priora)

Riferimenti catastali

Foglio 7, Particella 26

Epoca di costruzione

Destinazione funzionale

Produttivo agricolo

Coordinate geografiche (EPSG 7792)

x: 368071.058

y: 4833304.855

Superfici catastali

Agibilità

Altro



Inquadramento territoriale



Ortofoto - scala 1:2.000



Carta Tecnica Regionale - scala 1:2.000

- Valore architettonico
- Assenza di valore
- Valore storico testimoniale



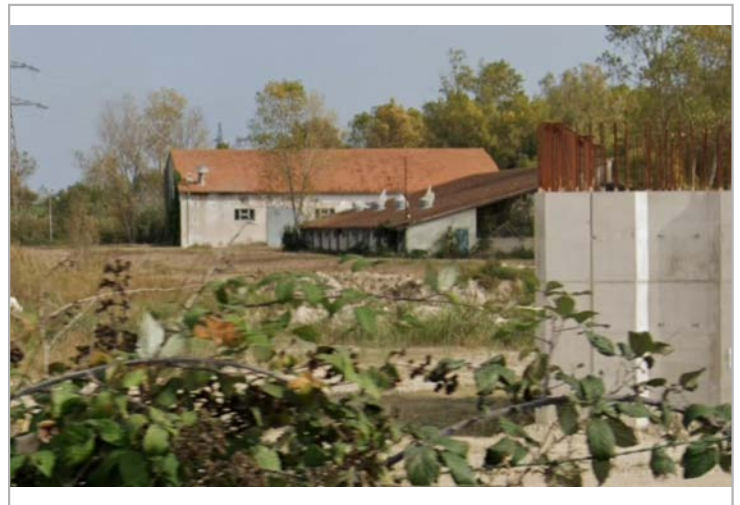
CENSIMENTO DEL PATRIMONIO EDILIZIO ESISTENTE IN TERRITORIO RURALE



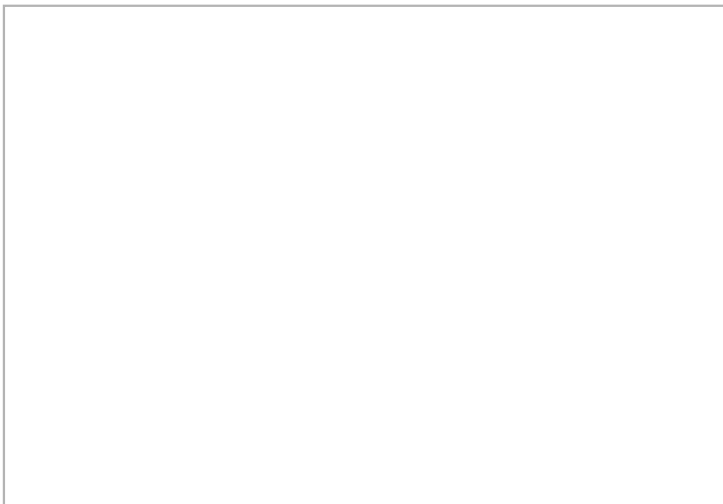
Catasto Agenzia delle Entrate - scala 1:2.000



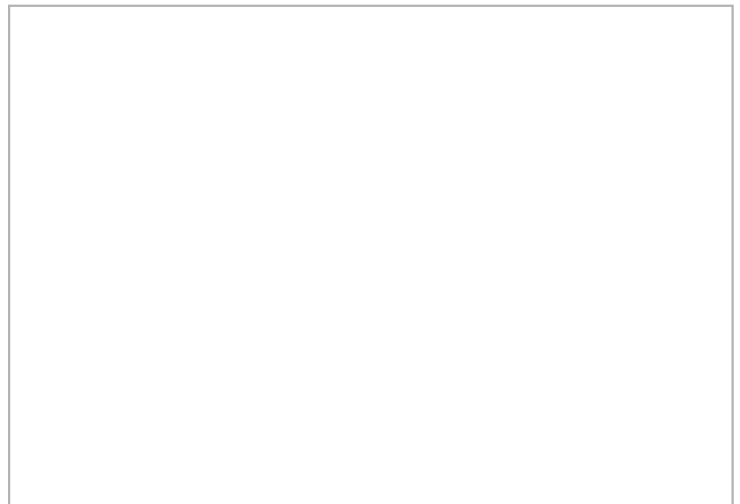
Google street view / Google earth



Google street view / Google earth



Google street view / Google earth



Google street view / Google earth



CENSIMENTO DEL PATRIMONIO EDILIZIO ESISTENTE IN TERRITORIO RURALE

SEZIONE 1 - DATI GENERALI

Indirizzo - Località - Toponimo

Via Clementina, 2 (Fiumesino) - Rocca Priora

Riferimenti catastali

Foglio 2, Particella 46

Epoca di costruzione

Prima del 1820

Destinazione funzionale

Residenza permanente

Coordinate geografiche (EPSG 7792)

x: 368252.868

y:4833340.288

Superfici catastali

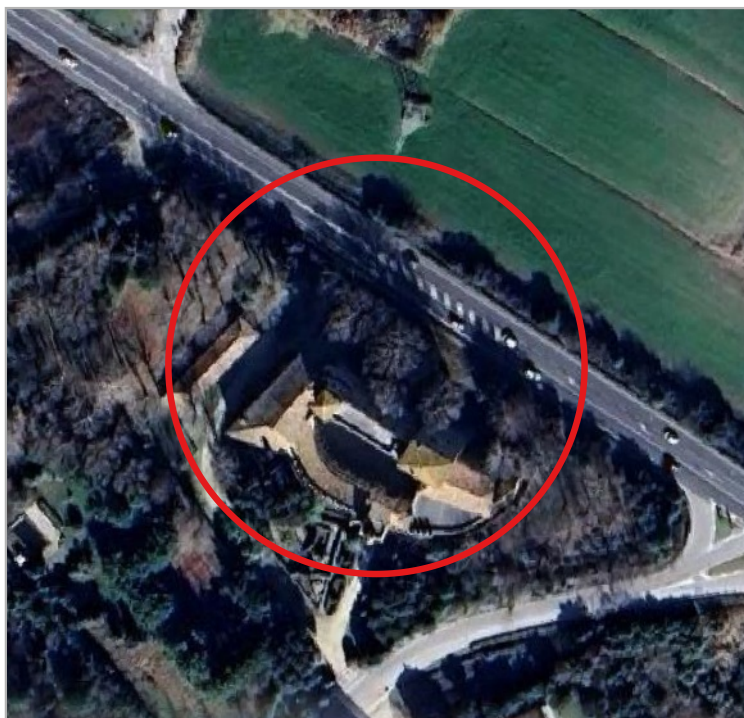
Agibilità

Altro

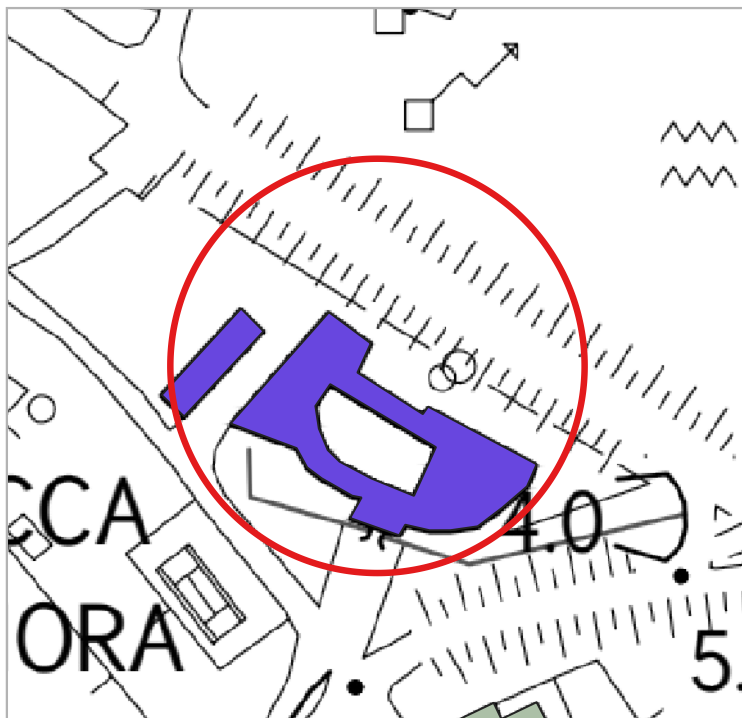
AlbManSTorN.5 Rocca Priora



Inquadramento territoriale



Ortofoto - scala 1:2.000



Carta Tecnica Regionale - scala 1:2.000

- Valore architettonico
- Assenza di valore
- Valore storico testimoniale



CENSIMENTO DEL PATRIMONIO EDILIZIO ESISTENTE IN TERRITORIO RURALE



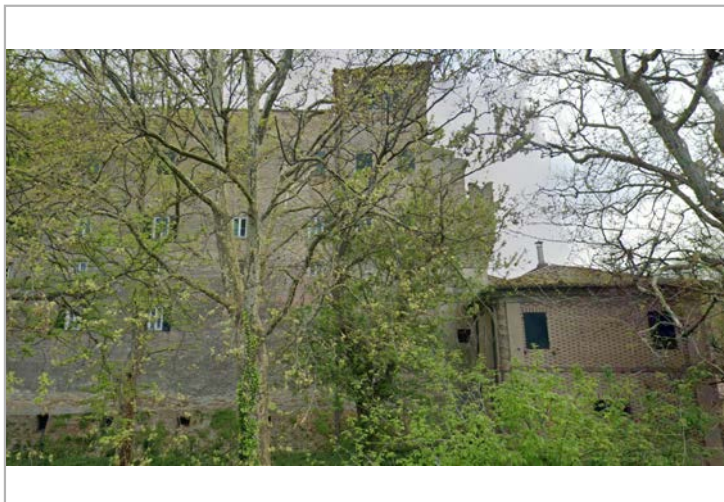
Catasto Agenzia delle Entrate - scala 1:2.000



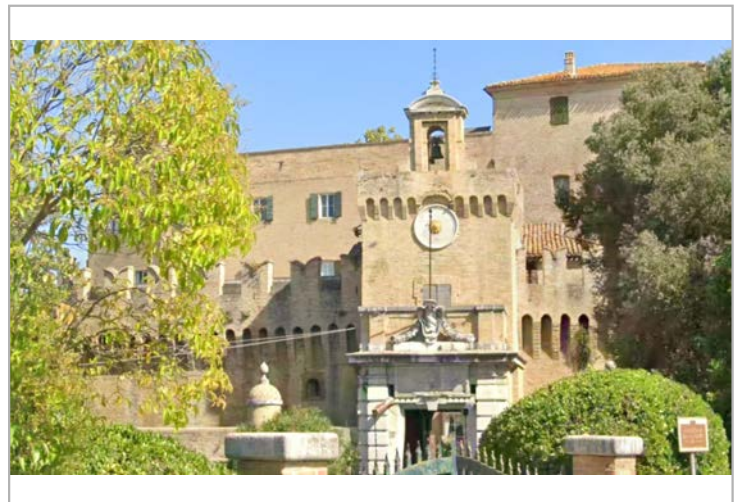
Google street view / Google earth



Google street view / Google earth



Google street view / Google earth



Google street view / Google earth



SEZIONE 2 - DATI RELATIVI AI FABBRICATI RURALI CHE RIVESTONO VALORE STORICO E ARCHITETTONICO

Posizione del manufatto

Caratteristiche geografico/morfologiche:

fondovalle

Contesto paesaggistico-territoriale:

Paesaggio agrario vincolato (Rispetto Stradale) / Ambito paesaggistico PPAR "TUTELA INTEGRALE MANUFATTI STORICI"

Relazioni con il fondo agricolo di pertinenza:

a margine del fondo di pertinenza

Tipo di aggregazione dell'edificio:

aggregazione a corte

Vie di comunicazione e relazioni con il manufatto

strada con ingresso diretto al manufatto

Visibilità dalle strade

strade nazionali, provinciali, comunali

Epoca di costruzione

Prima del 1820

Classi tipologiche definite

Fortezza

Caratteristiche dell'edificio

Superficie coperta (mq):

Numero dei corpi costituenti il fabbricato: 0

Numero dei piani di ciascun corpo:

Numero unità abitative: -

Presenza vani interrati:

Forma dell'edificio

Pianta: *Da aggregazione*

Prospetti: *Aggregati*

Volume: *Aggregato*

Scala:

Corte:

Elementi tipologici e costruttivi

Materiale murature:

Tecniche costruttive murarie:

Materiali Orizzontamenti:

Volte:

Coperture:

Aperture:

Elementi architettonici, decorativi e vegetali identitari

Elementi peculiari

Elementi arborei e arbustivi prevalenti

Stato di conservazione

Buono

Stato di conservazione delle caratteristiche tipologiche, architettonico-costruttive e strutturali

Livello di conservazione buono in riferimento ai caratteri tipologici, costruttivi e strutturali

Interventi edilizi

Annessi

Ubicazione:

Destinazione d'uso originaria:

Prescrizioni specifiche

Leggi nazionali n. 364_1909 e n. 1089_1939 - P.P.A.R. (delibera del Consiglio Regionale n.197 del 3_11_89) art.40 "Edifici e Manufatti storici" punto 3 dell'elenco allegato 2 Normativa P.R.G. Art.17 N.T.A - D.Lgs. n. 42_2004



CENSIMENTO DEL PATRIMONIO EDILIZIO ESISTENTE IN TERRITORIO RURALE

SEZIONE 1 - DATI GENERALI

Indirizzo - Località - Toponimo

Via Clementina, 11 (Rocca Priora)

Riferimenti catastali

Foglio 2, Particelle: 58,106

Epoca di costruzione

Destinazione funzionale

Residenza permanente

Coordinate geografiche (EPSG 7792)

x: 368306.472

y:4833252.824

Superfici catastali

Agibilità

Altro



Inquadramento territoriale



Ortofoto - scala 1:2.000



Carta Tecnica Regionale - scala 1:2.000

- Valore architettonico
- Assenza di valore
- Valore storico testimoniale



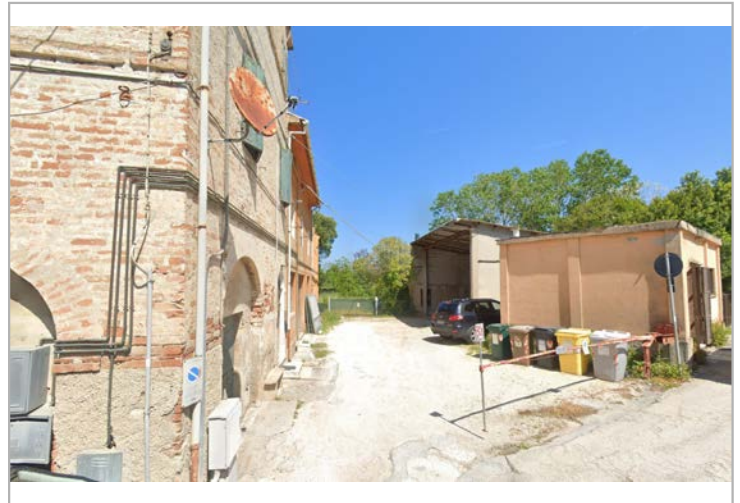
CENSIMENTO DEL PATRIMONIO EDILIZIO ESISTENTE IN TERRITORIO RURALE



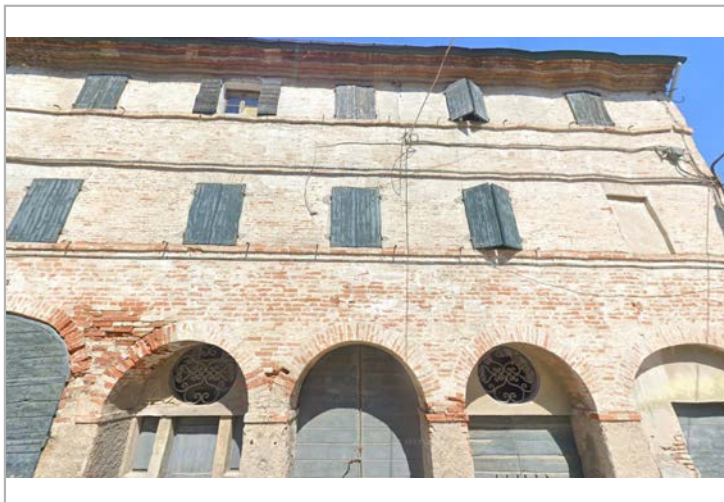
Catasto Agenzia delle Entrate - scala 1:2.000



Google street view / Google earth



Google street view / Google earth



Google street view / Google earth



Google street view / Google earth



SEZIONE 2 - DATI RELATIVI AI FABBRICATI RURALI CHE RIVESTONO VALORE STORICO E ARCHITETTONICO

Posizione del manufatto

Caratteristiche geografico/morfologiche:

fondovalle

Contesto paesaggistico-territoriale:

Paesaggio agrario vincolato (Vincolo Paesaggistico)

Relazioni con il fondo agricolo di pertinenza:

privo di terreno agricolo

Tipo di aggregazione dell'edificio:

aggregazione lineare

Vie di comunicazione e relazioni con il manufatto

strada con ingresso diretto al manufatto

Visibilità dalle strade

strade nazionali, provinciali, comunali

Epoca di costruzione

Classi tipologiche definite

Casa con scala interna

Caratteristiche dell'edificio

Superficie coperta (mq):

Numero dei corpi costituenti il fabbricato: 1

Numero dei piani di ciascun corpo: 3

Numero unità abitative: -

Presenza vani interrati:

Forma dell'edificio

Pianta: *Rettangolare*

Prospetti: *Semplici*

Volume: *Semplice*

Scala: *Interna*

Corte:

Elementi tipologici e costruttivi

Materiale murature:

Laterizio

Tecniche costruttive murarie:

Materiali Orizzontamenti:

Volte: *Volte in mattoni a vista*

Coperture: *Copertura a falde (B)*

Aperture: *Aperture ad arco in laterizio*

Elementi architettonici, decorativi e vegetali identitari

Paramento faccia vista, Marcapiani, Volte in mattoni faccia a vista, Cornici in mattoni a vista

Elementi peculiari

Elementi arborei e arbustivi prevalenti

Stato di conservazione

Mediocre

Stato di conservazione delle caratteristiche tipologiche, architettonico-costruttive e strutturali

Livello di conservazione buono in riferimento ai caratteri tipologici, costruttivi e strutturali

Interventi edilizi

Annessi

Ubicazione:

Destinazione d'uso originaria:

Prescrizioni specifiche



CENSIMENTO DEL PATRIMONIO EDILIZIO ESISTENTE IN TERRITORIO RURALE

SEZIONE 1 - DATI GENERALI

Indirizzo - Località - Toponimo

Via Clementina, 11-13-15 (Rocca Priora)

Riferimenti catastali

Foglio 2, Particelle: 61, 62, 63

Epoca di costruzione

Destinazione funzionale

Residenza + ricettivo

Coordinate geografiche (EPSG 7792)

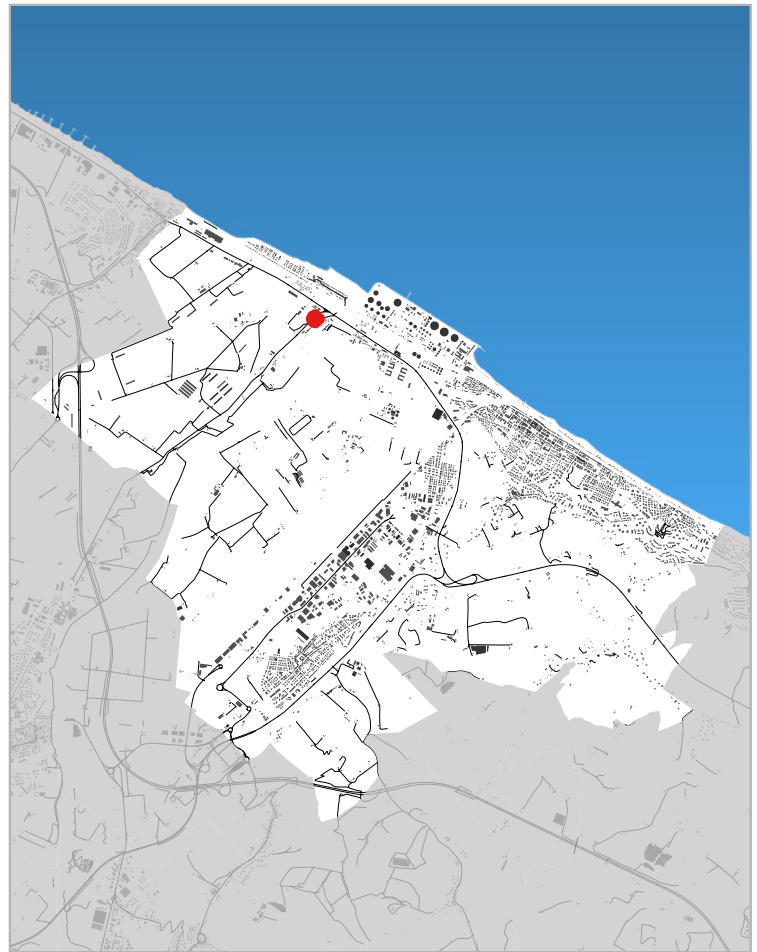
x: 368236.036

y: 4833204.817

Superfici catastali

Agibilità

Altro



Inquadramento territoriale



Ortofoto - scala 1:2.000



Carta Tecnica Regionale - scala 1:2.000

- Valore architettonico
- Assenza di valore
- Valore storico testimoniale



CENSIMENTO DEL PATRIMONIO EDILIZIO ESISTENTE IN TERRITORIO RURALE



Catasto Agenzia delle Entrate - scala 1:2.000



Google street view / Google earth



Google street view / Google earth



Google street view / Google earth



Google street view / Google earth



SEZIONE 2 - DATI RELATIVI AI FABBRICATI RURALI CHE RIVESTONO VALORE STORICO E ARCHITETTONICO

Posizione del manufatto

Caratteristiche geografico/morfologiche:

fondovalle

Contesto paesaggistico-territoriale:

Paesaggio agrario vincolato (Vincolo Paesaggistico)

Relazioni con il fondo agricolo di pertinenza:

privo di terreno agricolo

Tipo di aggregazione dell'edificio:

aggregazione lineare

Vie di comunicazione e relazioni con il manufatto

strada con ingresso diretto al manufatto

Visibilità dalle strade

strade nazionali, provinciali, comunali

Epoca di costruzione

Prima del 1945 (fine '800)

Classi tipologiche definite

Casa con scala interna

Caratteristiche dell'edificio

Superficie coperta (mq):

Numero dei corpi costituenti il fabbricato: 1

Numero dei piani di ciascun corpo: 4

Numero unità abitative: -

Presenza vani interrati:

Forma dell'edificio

Pianta: *Rettangolare*

Prospetti: *Semplici*

Volume: *Semplice*

Scala: *Interna*

Corte:

Elementi tipologici e costruttivi

Materiale murature:

Laterizio

Tecniche costruttive murarie:

Materiali Orizzontamenti:

Volte:

Coperture: *Copertura a falde (B)*

Aperture:

Elementi architettonici, decorativi e vegetali identitari

Paramento faccia vista, Marcapiani, Cornici in mattoni a vista

Elementi peculiari

Elementi arborei e arbustivi prevalenti

Stato di conservazione

Buono

Stato di conservazione delle caratteristiche tipologiche, architettonico-costruttive e strutturali

Livello di conservazione buono in riferimento ai caratteri tipologici, costruttivi e strutturali

Interventi edilizi

Annessi

Ubicazione:

Destinazione d'uso originaria:

Prescrizioni specifiche



SEZIONE 2 - DATI RELATIVI AI FABBRICATI RURALI CHE RIVESTONO VALORE STORICO E ARCHITETTONICO

Posizione del manufatto

Caratteristiche geografico/morfologiche:

fondovalle

Contesto paesaggistico-territoriale:

Paesaggio agrario vincolato (Vincolo Paesaggistico)

Relazioni con il fondo agricolo di pertinenza:

privo di terreno agricolo

Tipo di aggregazione dell'edificio:

aggregazione lineare

Vie di comunicazione e relazioni con il manufatto

strada con ingresso diretto al manufatto

Visibilità dalle strade

strade provinciali, comunali

Epoca di costruzione

Classi tipologiche definite

Casa con scala interna

Caratteristiche dell'edificio

Superficie coperta (mq):

Numero dei corpi costituenti il fabbricato: 1

Numero dei piani di ciascun corpo: 2

Numero unità abitative: -

Presenza vani interrati:

Forma dell'edificio

Pianta: *Quadrata*

Prospetti: *Semplici*

Volume: *Semplice*

Scala: *Interna*

Corte:

Elementi tipologici e costruttivi

Materiale murature:

Tecniche costruttive murarie:

Materiali Orizzontamenti:

Volte:

Coperture:

Aperture:

Elementi architettonici, decorativi e vegetali identitari

Elementi peculiari

Elementi arborei e arbustivi prevalenti

Stato di conservazione

Buono

Stato di conservazione delle caratteristiche tipologiche, architettonico-costruttive e strutturali

Livello di conservazione buono in riferimento ai caratteri tipologici, costruttivi e strutturali

Interventi edilizi

Annessi

Ubicazione:

Destinazione d'uso originaria:

Prescrizioni specifiche