



CENSIMENTO DEL PATRIMONIO EDILIZIO ESISTENTE IN TERRITORIO RURALE

SEZIONE 1 - DATI GENERALI

Indirizzo - Località - Toponimo

Via Clementina, 9 (Rocca Priora)

Riferimenti catastali

Foglio 2, Particelle: 64, 65

Epoca di costruzione

Destinazione funzionale

Residenza + produttivo extra agricolo

Coordinate geografiche (EPSG 7792)

x: 368295.03

y: 4833183.783

Superfici catastali

Agibilità

Altro



Inquadramento territoriale



Ortofoto - scala 1:2.000



Carta Tecnica Regionale - scala 1:2.000

- Valore architettonico
- Valore storico testimoniale
- Assenza di valore



CENSIMENTO DEL PATRIMONIO EDILIZIO ESISTENTE IN TERRITORIO RURALE



Catasto Agenzia delle Entrate - scala 1:2.000



Google street view / Google earth



Google street view / Google earth



Google street view / Google earth



Google street view / Google earth



SEZIONE 2 - DATI RELATIVI AI FABBRICATI RURALI CHE RIVESTONO VALORE STORICO E ARCHITETTONICO

Posizione del manufatto

Caratteristiche geografico/morfologiche:

fondovalle

Contesto paesaggistico-territoriale:

Paesaggio agrario vincolato (Vincolo Paesaggistico)

Relazioni con il fondo agricolo di pertinenza:

privo di terreno agricolo

Tipo di aggregazione dell'edificio:

casa isolata

Vie di comunicazione e relazioni con il manufatto

strada con ingresso diretto al manufatto

Visibilità dalle strade

strade provinciali, comunali

Epoca di costruzione

Classi tipologiche definite

Mulino

Caratteristiche dell'edificio

Superficie coperta (mq):

Numero dei corpi costituenti il fabbricato: 1

Numero dei piani di ciascun corpo: 1

Numero unità abitative: 1

Presenza vani interrati: 1

Forma dell'edificio

Pianta: *Quadrata*

Prospetti: *Semplici*

Volume: *Semplice*

Scala:

Corte:

Elementi tipologici e costruttivi

Materiale murature:

Laterizio

Tecniche costruttive murarie:

Materiali Orizzontamenti:

Volte: *Volte in mattoni a vista*

Coperture: *Copertura a falde (B)*

Aperture:

Elementi architettonici, decorativi e vegetali identitari

Paramento faccia vista

Elementi peculiari

Elementi arborei e arbustivi prevalenti

Stato di conservazione

Buono

Stato di conservazione delle caratteristiche tipologiche, architettonico-costruttive e strutturali

Livello di conservazione buono in riferimento ai caratteri tipologici, costruttivi e strutturali

Interventi edilizi

Annessi

Ubicazione:

Destinazione d'uso originaria:

Prescrizioni specifiche



CENSIMENTO DEL PATRIMONIO EDILIZIO ESISTENTE IN TERRITORIO RURALE

SEZIONE 1 - DATI GENERALI

Indirizzo - Località - Toponimo

Via Clementina, 7 (Rocca Priora)

Riferimenti catastali

Foglio 2, Particella 72

Epoca di costruzione

Destinazione funzionale

Residenza permanente

Coordinate geografiche (EPSG 7792)

x: 368332.717

y: 4833164.116

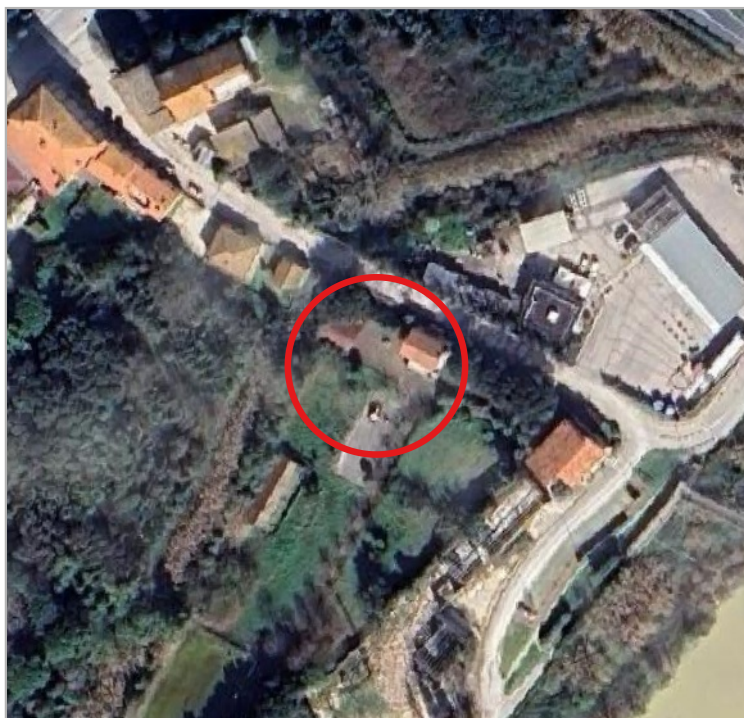
Superfici catastali

Agibilità

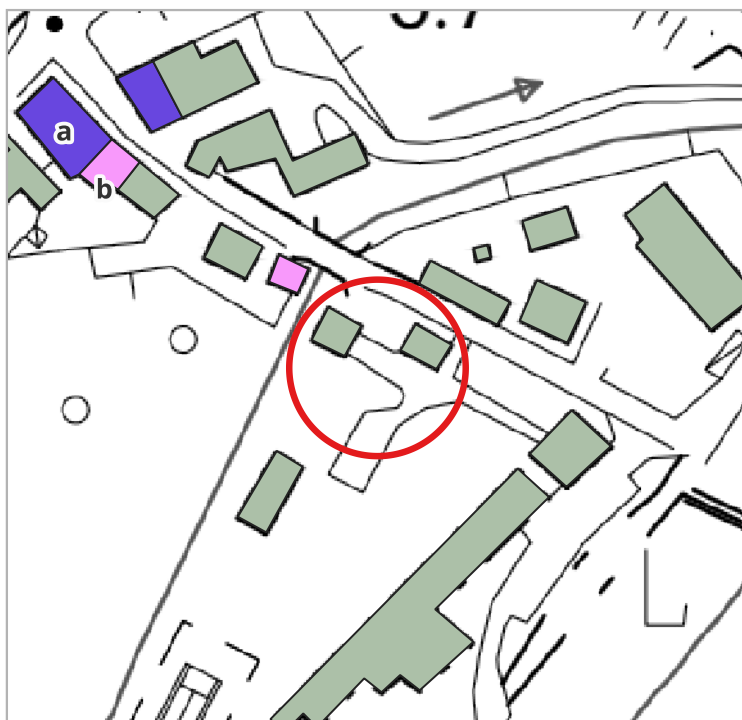
Altro



Inquadramento territoriale



Ortofoto - scala 1:2.000

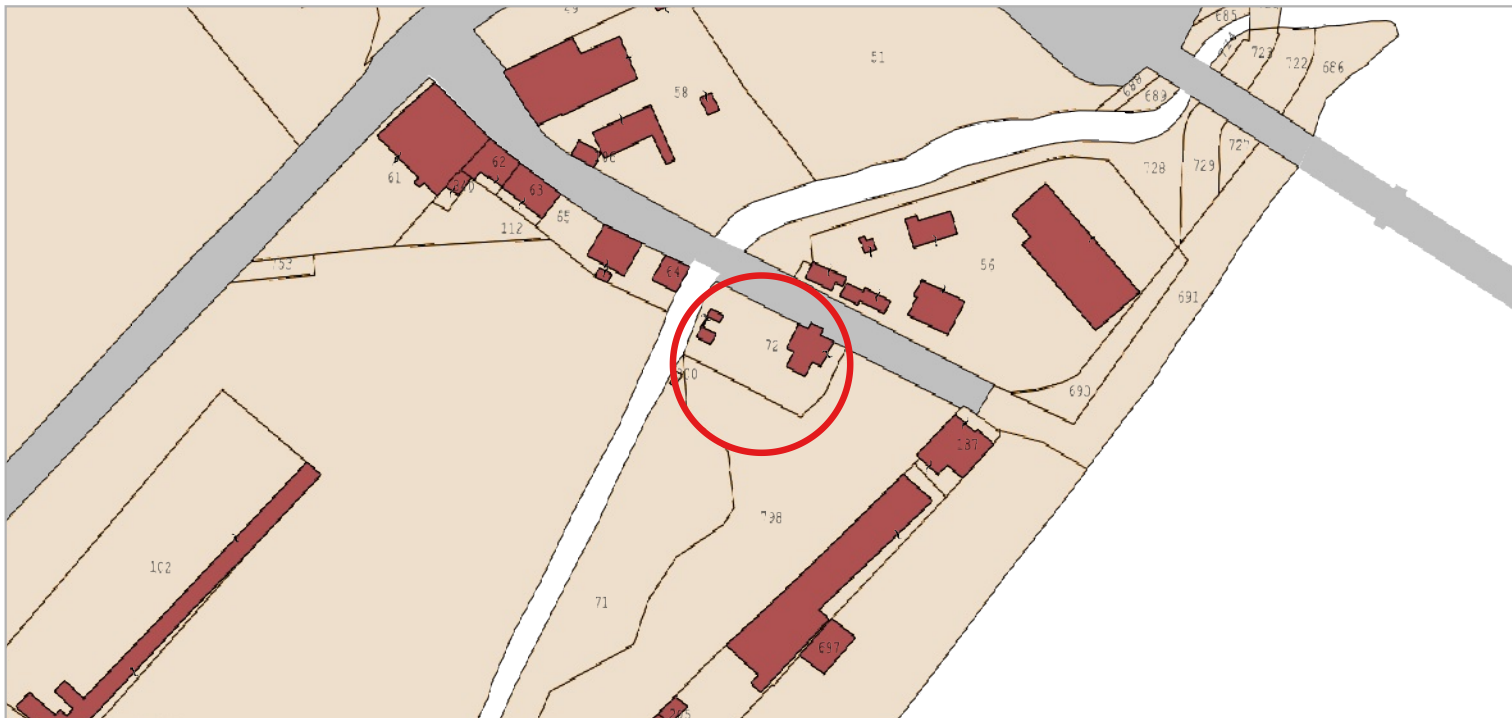


Carta Tecnica Regionale - scala 1:2.000

Valore architettonico
 Assenza di valore
 Valore storico testimoniale



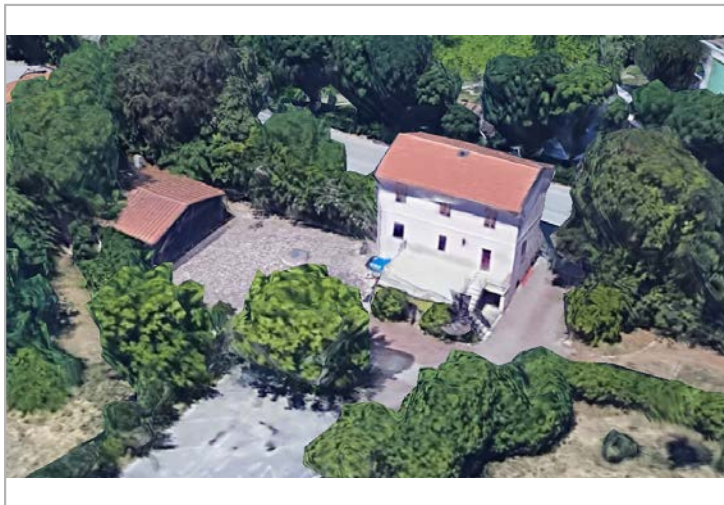
CENSIMENTO DEL PATRIMONIO EDILIZIO ESISTENTE IN TERRITORIO RURALE



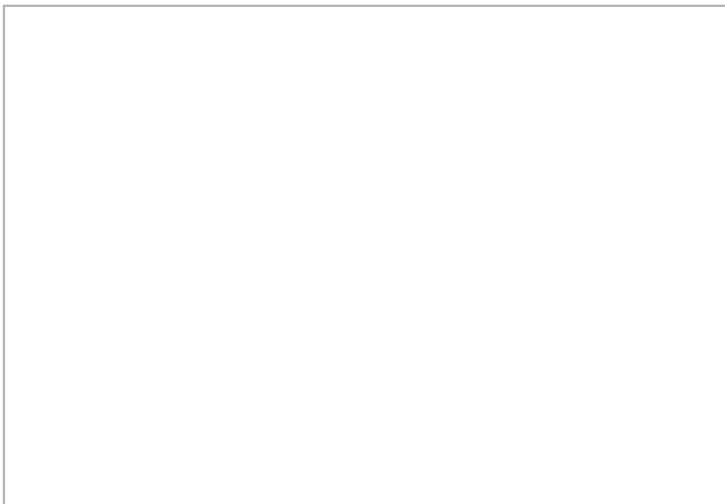
Catasto Agenzia delle Entrate - scala 1:2.000



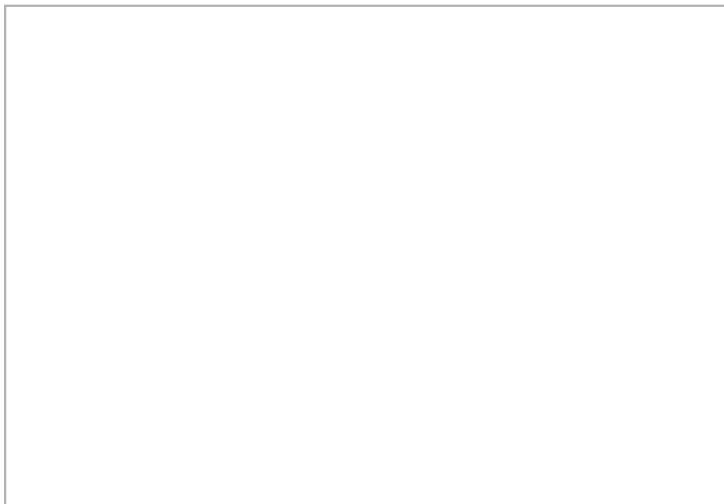
Google street view / Google earth



Google street view / Google earth



Google street view / Google earth



Google street view / Google earth



CENSIMENTO DEL PATRIMONIO EDILIZIO ESISTENTE IN TERRITORIO RURALE

SEZIONE 1 - DATI GENERALI

Indirizzo - Località - Toponimo

Via Clementina, 1/A (Stazione di Servizio)

Riferimenti catastali

Foglio 2, Particella 56

Epoca di costruzione

Destinazione funzionale

Residenza + produttivo extra agricolo

Coordinate geografiche (EPSG 7792)

x: 368390.978

y: 4833189.638

Superfici catastali

Agibilità

Altro



Inquadramento territoriale



Ortofoto - scala 1:2.000

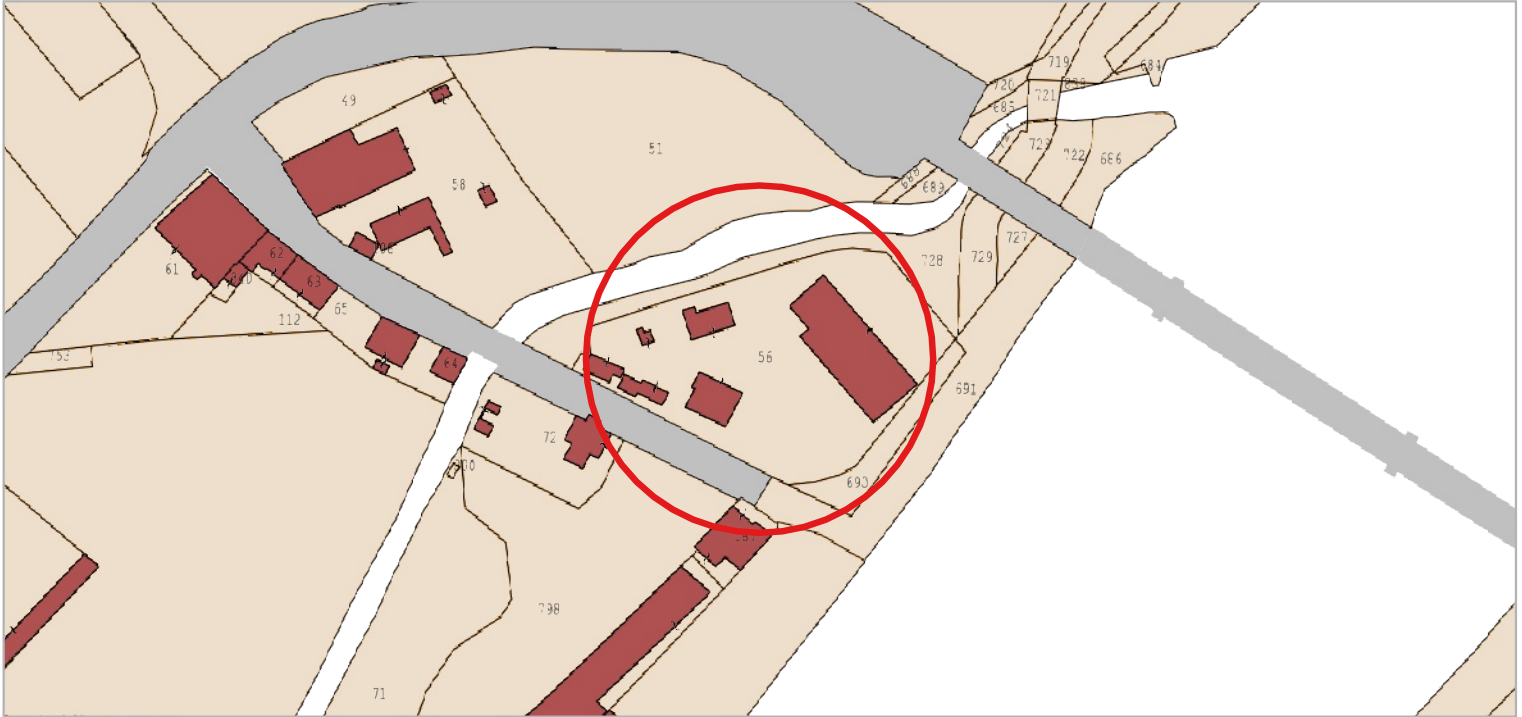


Carta Tecnica Regionale - scala 1:2.000

- Valore architettonico
- Assenza di valore
- Valore storico testimoniale



CENSIMENTO DEL PATRIMONIO EDILIZIO ESISTENTE IN TERRITORIO RURALE



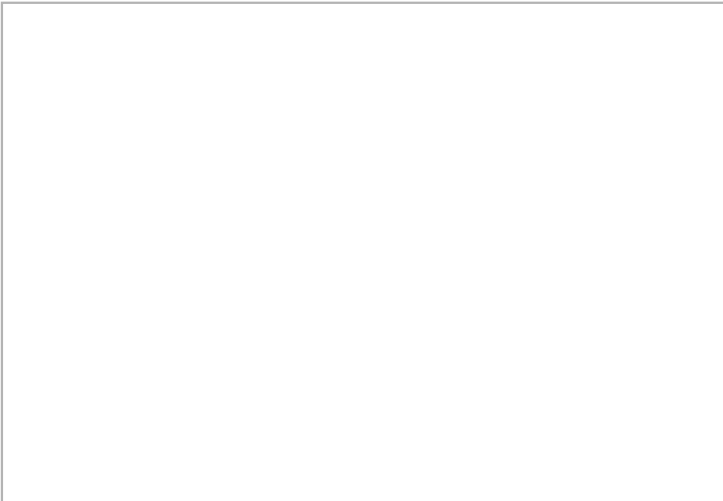
Catasto Agenzia delle Entrate - scala 1:2.000



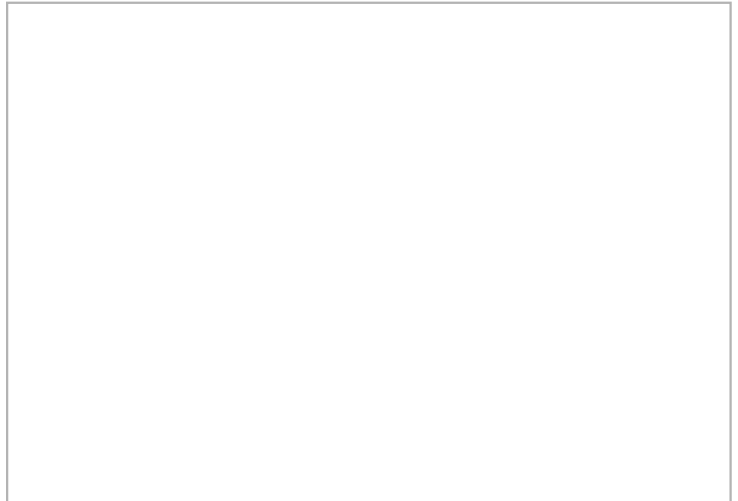
Google street view / Google earth



Google street view / Google earth



Google street view / Google earth



Google street view / Google earth



CENSIMENTO DEL PATRIMONIO EDILIZIO ESISTENTE IN TERRITORIO RURALE

SEZIONE 1 - DATI GENERALI

Indirizzo - Località - Toponimo

Via Clementina, 5 / Via del Molino (Rocca Priora)

Riferimenti catastali

Foglio 2, particelle: 187, 188, 205, 697

Epoca di costruzione

Destinazione funzionale

Residenza + produttivo extra agricolo

Coordinate geografiche (EPSG 7792)

x: 368371.834

y: 4833111.975

Superfici catastali

Agibilità

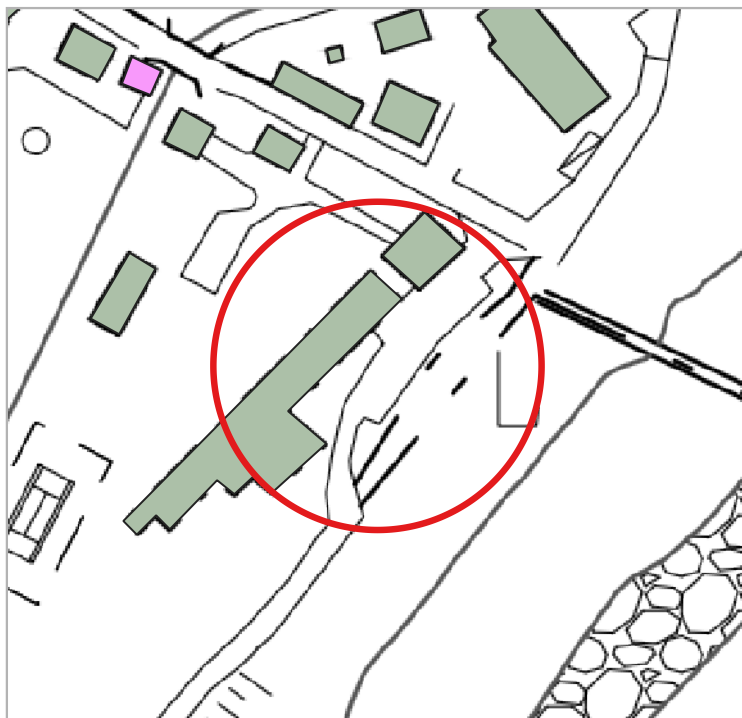
Altro



Inquadramento territoriale



Ortofoto - scala 1:2.000



Carta Tecnica Regionale - scala 1:2.000

- Valore architettonico
- Assenza di valore
- Valore storico testimoniale



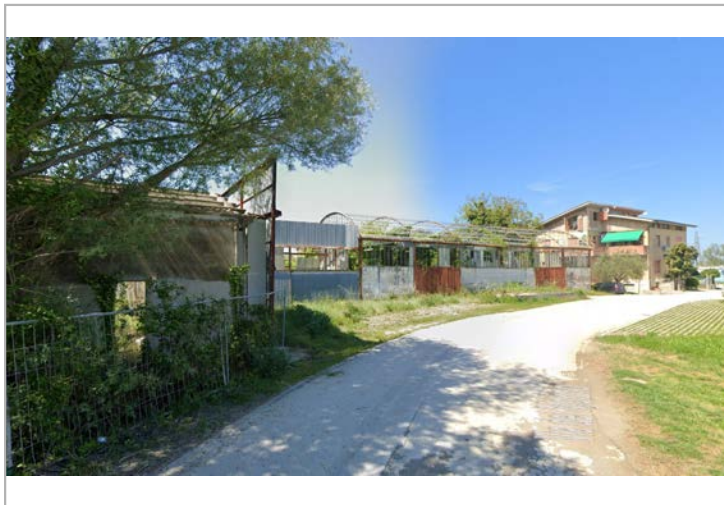
CENSIMENTO DEL PATRIMONIO EDILIZIO ESISTENTE IN TERRITORIO RURALE



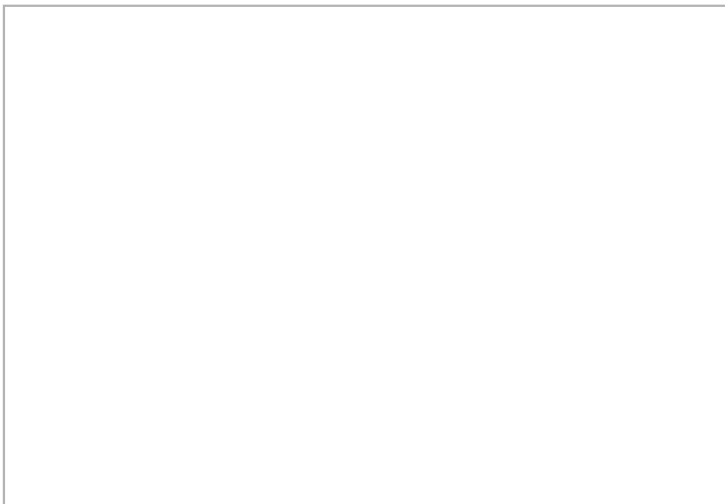
Catasto Agenzia delle Entrate - scala 1:2.000



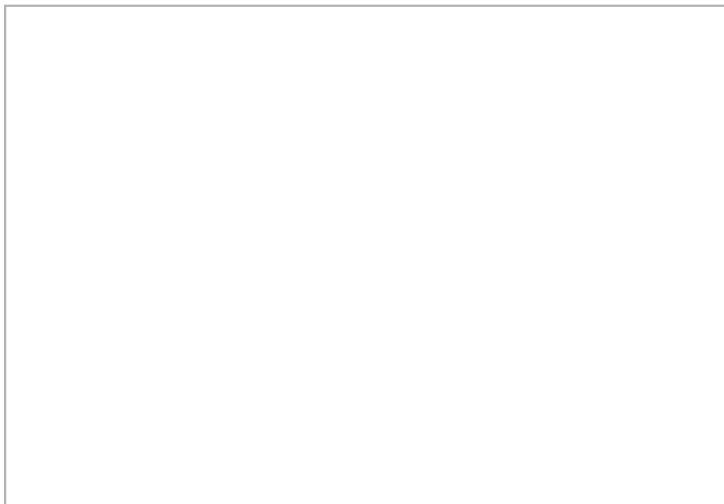
Google street view / Google earth



Google street view / Google earth



Google street view / Google earth



Google street view / Google earth



CENSIMENTO DEL PATRIMONIO EDILIZIO ESISTENTE IN TERRITORIO RURALE

SEZIONE 1 - DATI GENERALI

Indirizzo - Località - Toponimo

Via Clementina, 19 (Rocca Priora)

Riferimenti catastali

Foglio 2, Particelle: 747, 803, 806, 807, 102

Epoca di costruzione

Prima del 1892-95

Destinazione funzionale

Residenza + produttivo agricolo

Coordinate geografiche (EPSG 7792)

x: 368119.932

y:4833056.053

Superfici catastali

Agibilità

Altro

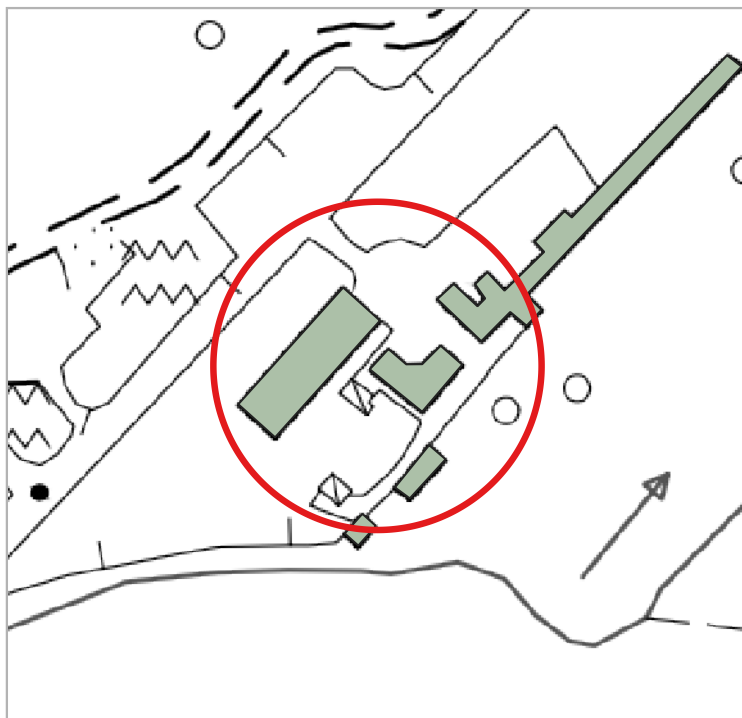
Garden Center



Inquadramento territoriale



Ortofoto - scala 1:2.000

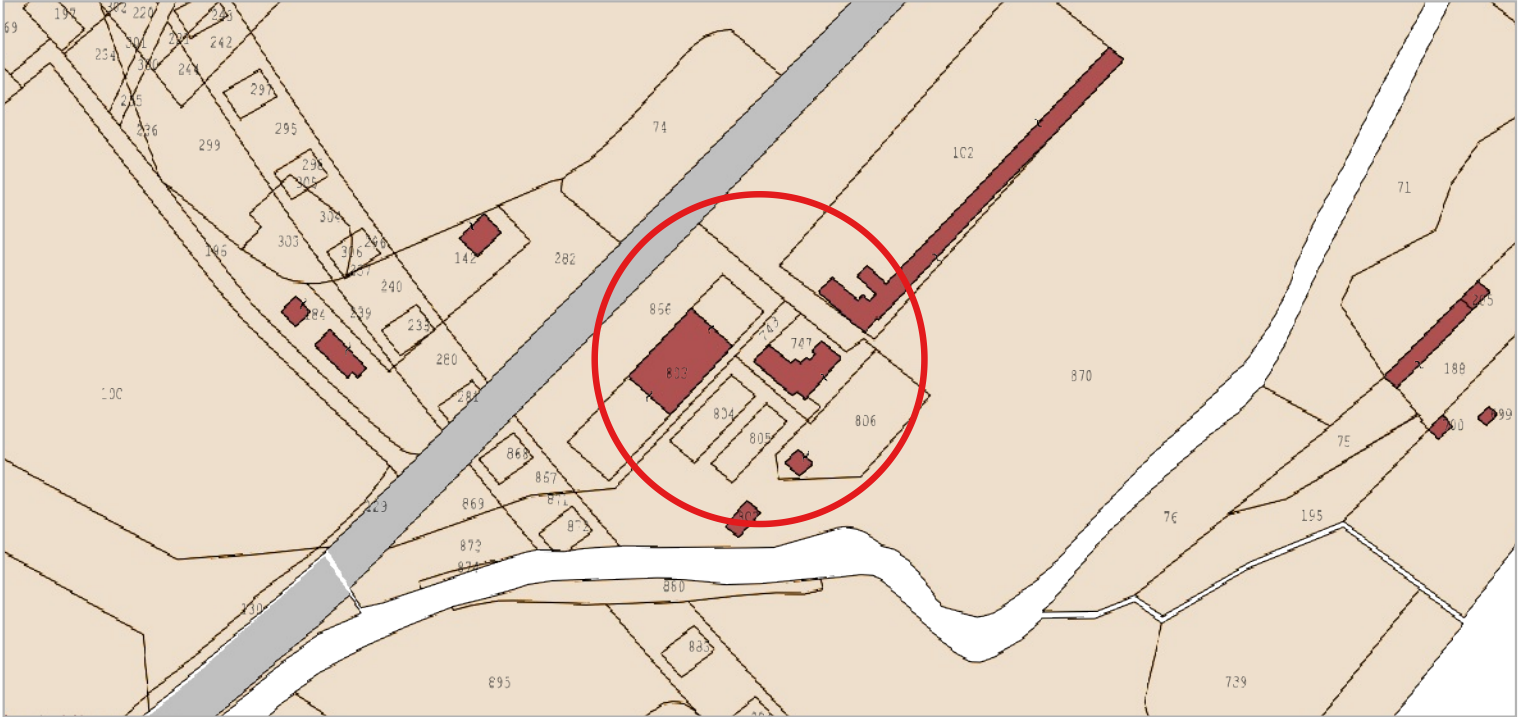


Carta Tecnica Regionale - scala 1:2.000

- Valore architettonico
- Assenza di valore
- Valore storico testimoniale



CENSIMENTO DEL PATRIMONIO EDILIZIO ESISTENTE IN TERRITORIO RURALE



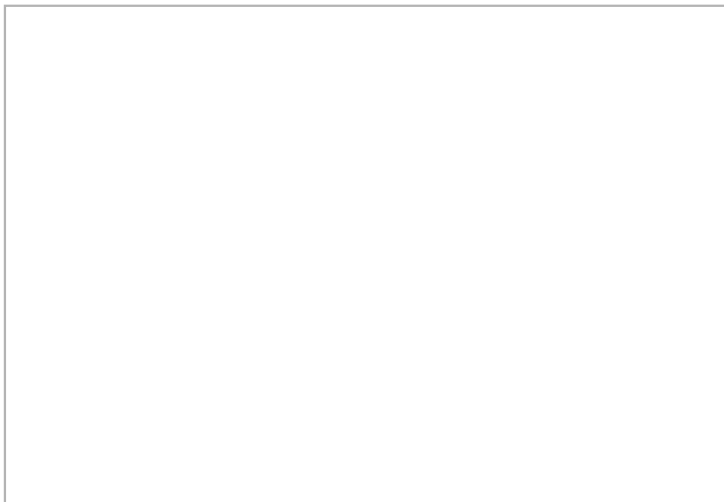
Catasto Agenzia delle Entrate - scala 1:2.000



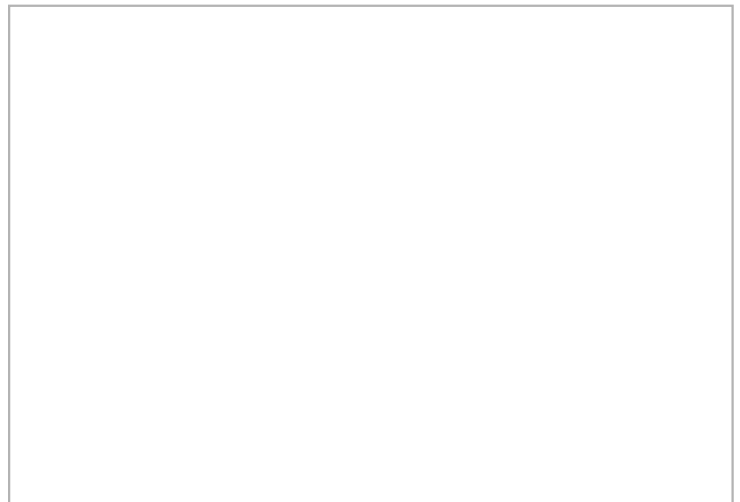
Google street view / Google earth



Google street view / Google earth



Google street view / Google earth



Google street view / Google earth



CENSIMENTO DEL PATRIMONIO EDILIZIO ESISTENTE IN TERRITORIO RURALE

SEZIONE 1 - DATI GENERALI

Indirizzo - Località - Toponimo

Via Clementina, 8-10 (Poiole)

Riferimenti catastali

Foglio 7, Particella 176

Epoca di costruzione

Prima del 1892-95

Destinazione funzionale

Residenza + produttivo agricolo

Coordinate geografiche (EPSG 7792)

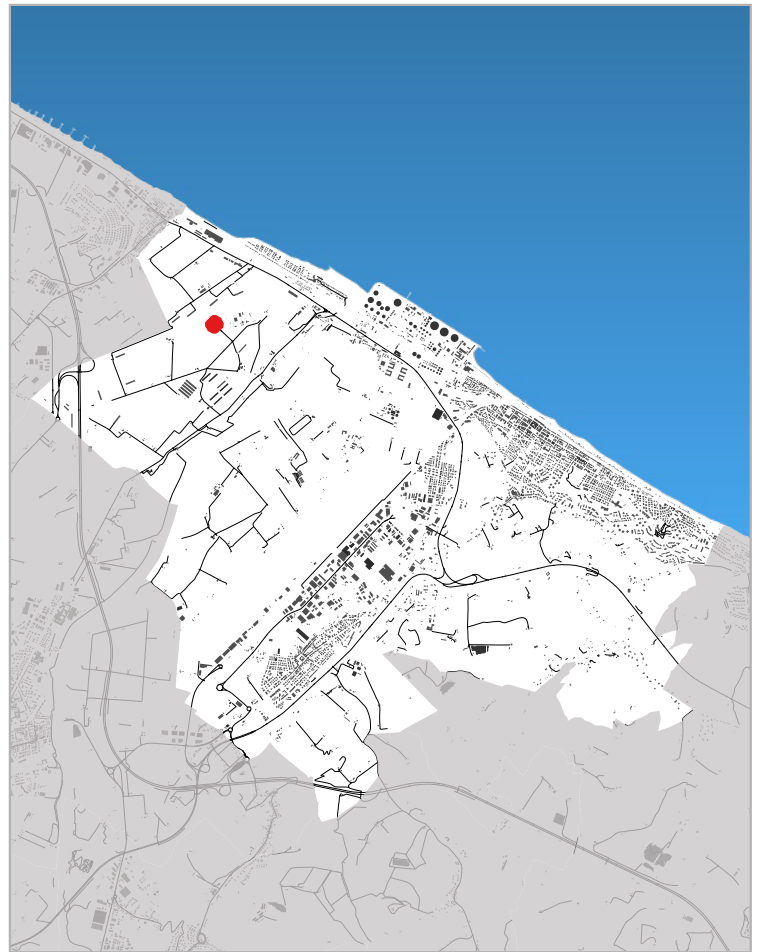
x: 367123.68

y:4833143.745

Superfici catastali

Agibilità

Altro



Inquadramento territoriale



Ortofoto - scala 1:2.000

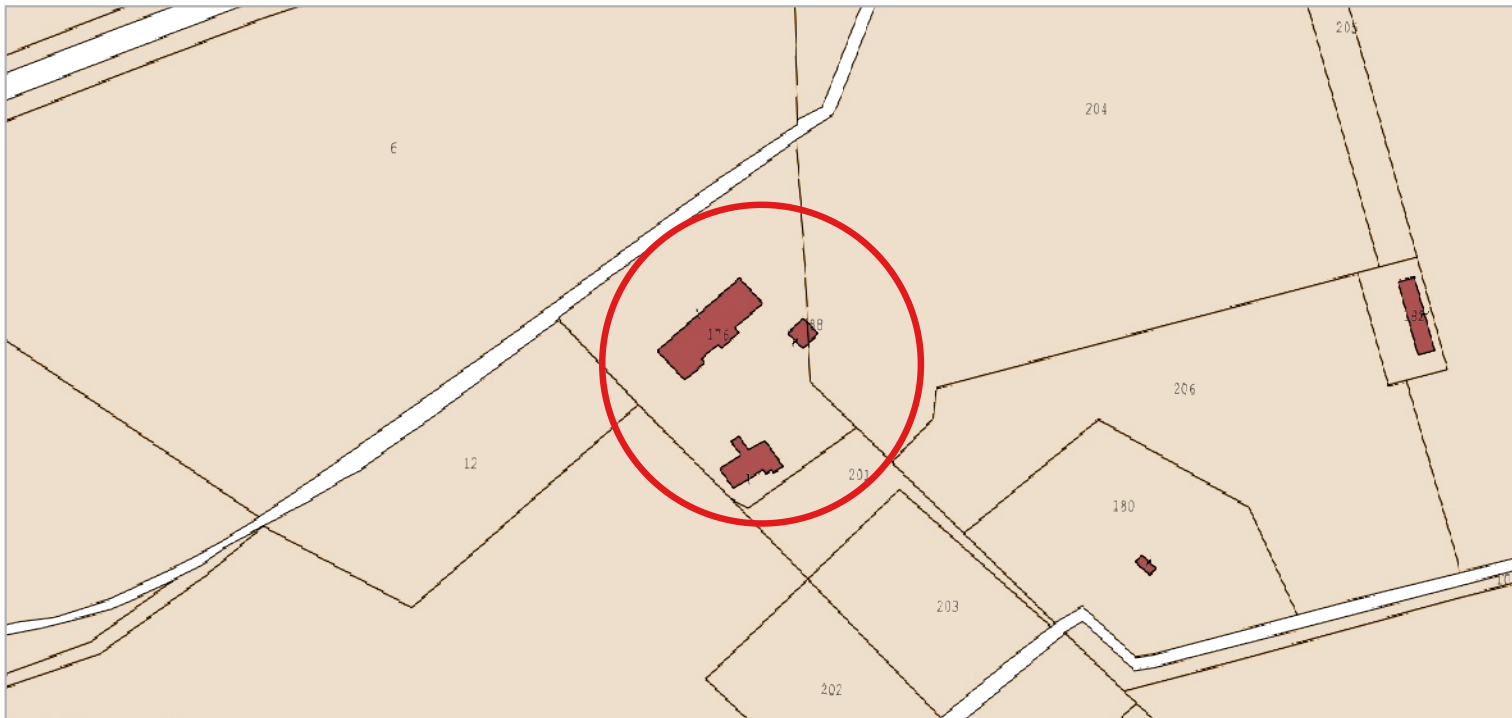


Carta Tecnica Regionale - scala 1:2.000

- Valore architettonico
- Assenza di valore
- Valore storico testimoniale



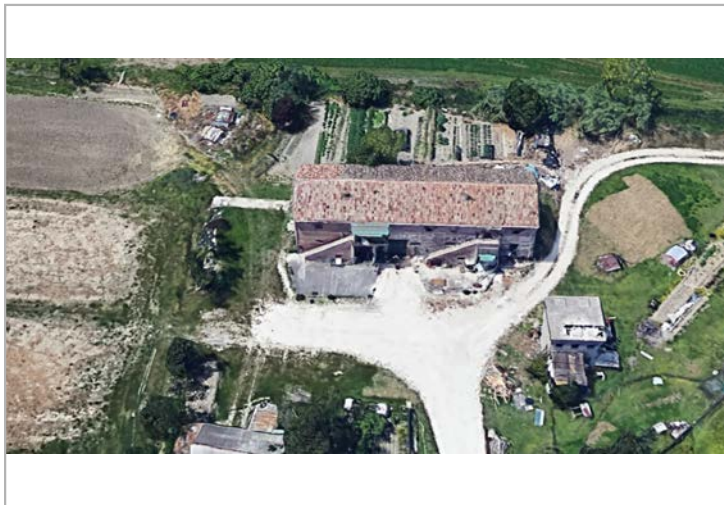
CENSIMENTO DEL PATRIMONIO EDILIZIO ESISTENTE IN TERRITORIO RURALE



Catasto Agenzia delle Entrate - scala 1:2.000



Google street view / Google earth



Google street view / Google earth



Google street view / Google earth



Google street view / Google earth



SEZIONE 2 - DATI RELATIVI AI FABBRICATI RURALI CHE RIVESTONO VALORE STORICO E ARCHITETTONICO

Posizione del manufatto

Caratteristiche geografico/morfologiche:

fondovalle

Contesto paesaggistico-territoriale:

Paesaggio agrario vincolato (Vincolo Paesaggistico) / Ambito paesaggistico PPAR "PAESAGGIO AGRARIO"

Relazioni con il fondo agricolo di pertinenza:

in posizione baricentrica

Tipo di aggregazione dell'edificio:

altre aggregazioni (a corpi separati)

Vie di comunicazione e relazioni con il manufatto

strada interpoderale di collegamento con altri manufatti

Visibilità dalle strade

strade provinciali, comunali, vicinali

Epoca di costruzione

Prima del 1892-95

Classi tipologiche definite

Casa con scala esterna

Caratteristiche dell'edificio

Superficie coperta (mq): 272,085

Numero dei corpi costituenti il fabbricato: 1

Numero dei piani di ciascun corpo: 2

Numero unità abitative: -

Presenza vani interrati:

Forma dell'edificio

Pianta: *Rettangolare*

Prospetti: *Semplici*

Volume: *Aggregato*

Scala: *Esterna*

Corte:

Elementi tipologici e costruttivi

Materiale murature:

Mattoni e Pietra (B)

Tecniche costruttive murarie:

Materiali Orizzontamenti:

Volte: *Volte in mattoni a vista*

Coperture:

Aperture:

Elementi architettonici, decorativi e vegetali identitari

Elementi peculiari

Elementi arborei e arbustivi prevalenti

Stato di conservazione

Mediocre

Stato di conservazione delle caratteristiche tipologiche, architettonico-costruttive e strutturali

Livello di conservazione buono in riferimento ai caratteri tipologici, costruttivi e strutturali

Interventi edilizi

Annessi

Ubicazione:

Destinazione d'uso originaria:

Prescrizioni specifiche



CENSIMENTO DEL PATRIMONIO EDILIZIO ESISTENTE IN TERRITORIO RURALE

SEZIONE 1 - DATI GENERALI

Indirizzo - Località - Toponimo

Via Poiole, 16 (Rocca Priora)

Riferimenti catastali

Foglio 7, Particelle: 178, 112

Epoca di costruzione

Prima del 1892-95

Destinazione funzionale

Residenza + produttivo agricolo

Coordinate geografiche (EPSG 7792)

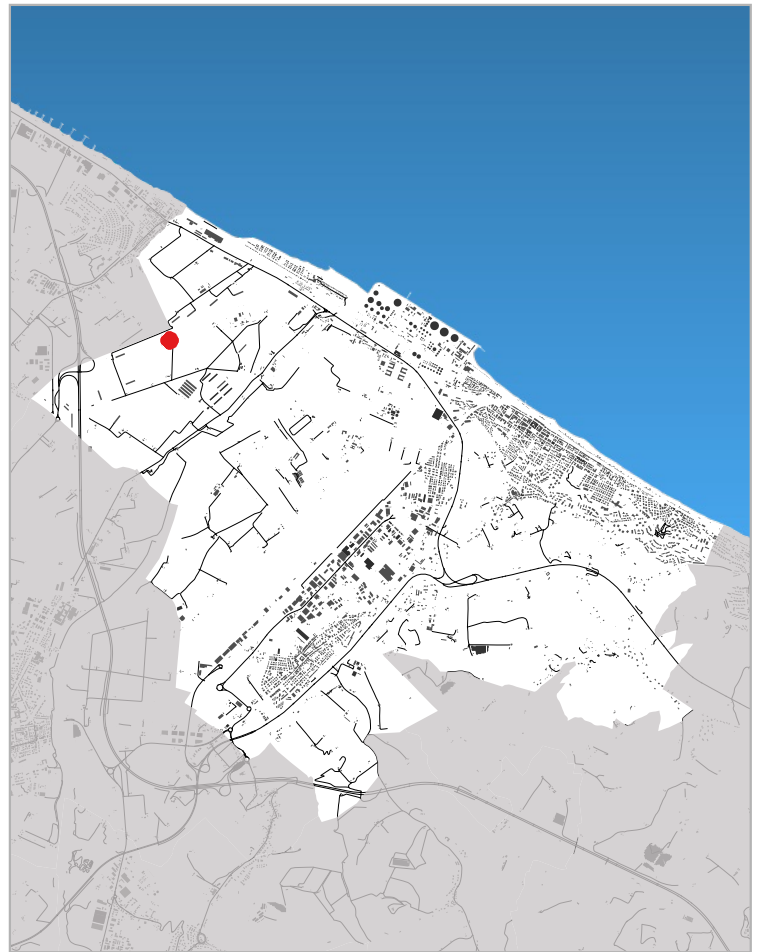
x: 366629.989

y:4832966.494

Superfici catastali

Agibilità

Altro



Inquadramento territoriale



Ortofoto - scala 1:2.000

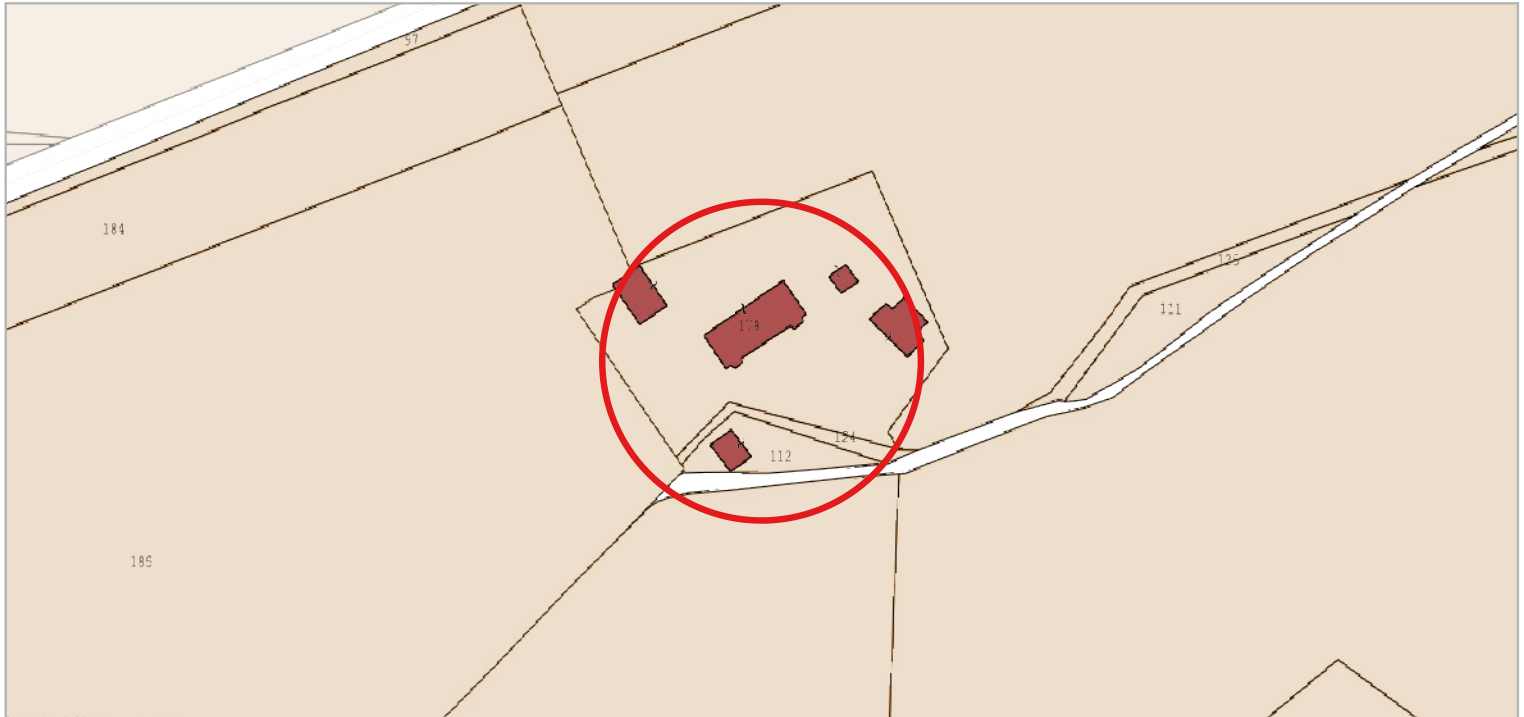


Carta Tecnica Regionale - scala 1:2.000

- Valore architettonico
- Assenza di valore
- Valore storico testimoniale



CENSIMENTO DEL PATRIMONIO EDILIZIO ESISTENTE IN TERRITORIO RURALE



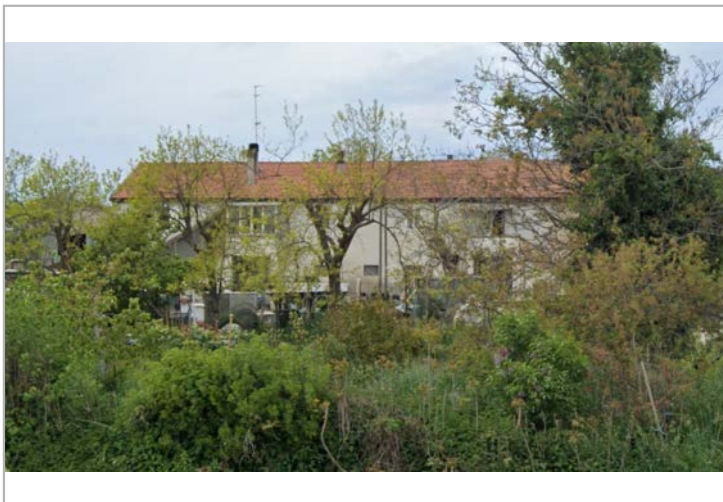
Catasto Agenzia delle Entrate - scala 1:2.000



Google street view / Google earth



Google street view / Google earth



Google street view / Google earth



Google street view / Google earth



SEZIONE 2 - DATI RELATIVI AI FABBRICATI RURALI CHE RIVESTONO VALORE STORICO E ARCHITETTONICO

Posizione del manufatto

Caratteristiche geografico/morfologiche:

fondovalle

Contesto paesaggistico-territoriale:

Paesaggio agrario vincolato (Vincolo Paesaggistico) / Ambito paesaggistico PPAR "PAESAGGIO AGRARIO"

Relazioni con il fondo agricolo di pertinenza:

in posizione baricentrica

Tipo di aggregazione dell'edificio:

aggregazione a corte

Vie di comunicazione e relazioni con il manufatto

strada interpoderale di collegamento con altri manufatti

Visibilità dalle strade

strade provinciali, comunali, vicinali

Epoca di costruzione

Prima del 1892-95

Classi tipologiche definite

Casa con scala esterna

Caratteristiche dell'edificio

Superficie coperta (mq): 304,20

Numero dei corpi costituenti il fabbricato: 1

Numero dei piani di ciascun corpo: 2

Numero unità abitative: 2

Presenza vani interrati:

Forma dell'edificio

Pianta: *Rettangolare*

Prospetti: *Aggregati*

Volume: *Aggregato*

Scala: *Esterna*

Corte:

Elementi tipologici e costruttivi

Materiale murature:

Tecniche costruttive murarie:

Materiali Orizzontamenti:

Volte:

Coperture:

Aperture:

Elementi architettonici, decorativi e vegetali identitari

Recinzione di Canne e accesso sottolineato da 2 Pioppi

Elementi peculiari

Elementi arborei e arbustivi prevalenti

Stato di conservazione

Mediocre

Stato di conservazione delle caratteristiche tipologiche, architettonico-costruttive e strutturali

Parzialmente alterato negli elementi costruttivi e /o strutturali

Interventi edilizi

Annessi

Ubicazione:

Destinazione d'uso originaria:

Prescrizioni specifiche



CENSIMENTO DEL PATRIMONIO EDILIZIO ESISTENTE IN TERRITORIO RURALE

SEZIONE 1 - DATI GENERALI

Indirizzo - Località - Toponimo

Via Poiole, 22

Riferimenti catastali

Foglio 13, Particella 147

Epoca di costruzione

Destinazione funzionale

Produttivo agricolo

Coordinate geografiche (EPSG 7792)

x: 366105.302

y: 4832787.799

Superfici catastali

Agibilità

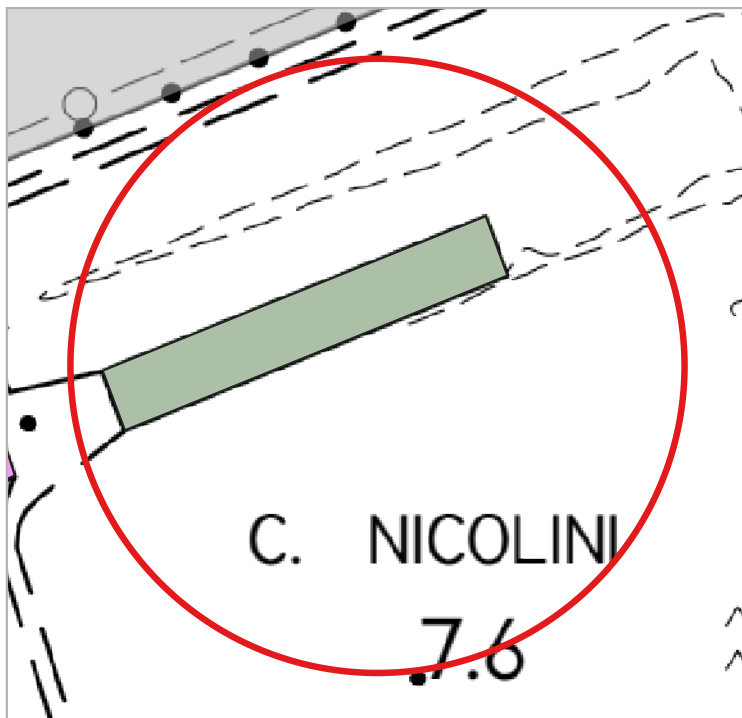
Altro



Inquadramento territoriale



Ortofoto - scala 1:2.000

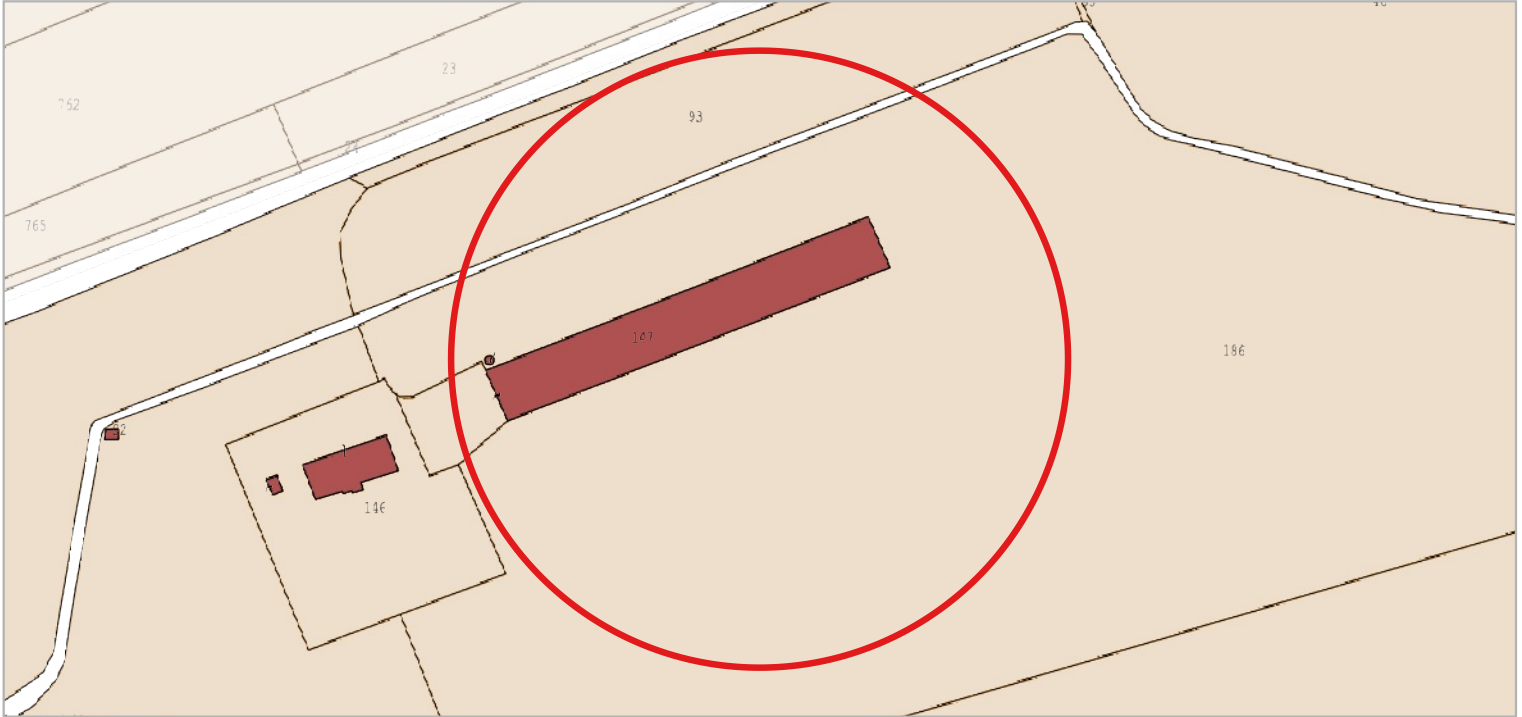


Carta Tecnica Regionale - scala 1:2.000

- Valore architettonico
- Assenza di valore
- Valore storico testimoniale



CENSIMENTO DEL PATRIMONIO EDILIZIO ESISTENTE IN TERRITORIO RURALE



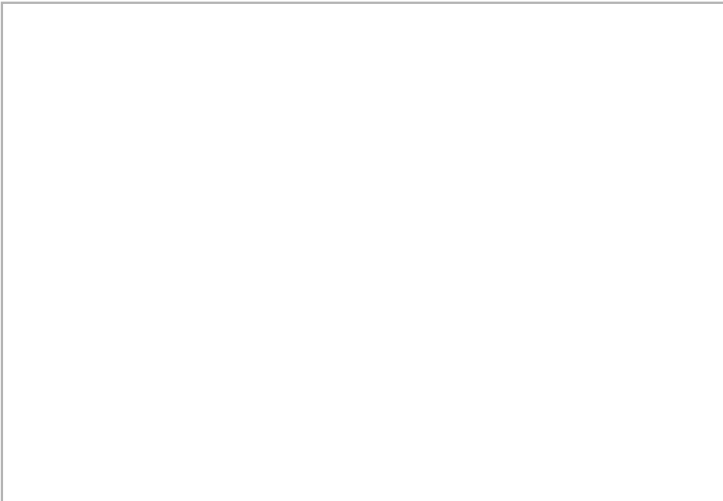
Catasto Agenzia delle Entrate - scala 1:2.000



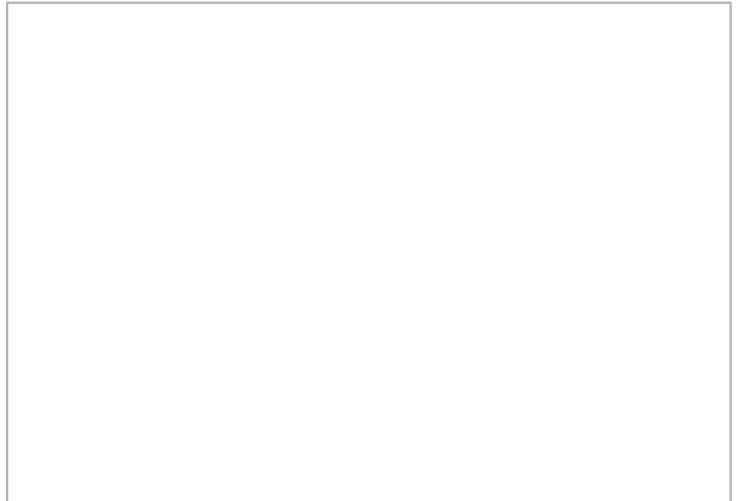
Google street view / Google earth



Google street view / Google earth



Google street view / Google earth



Google street view / Google earth



CENSIMENTO DEL PATRIMONIO EDILIZIO ESISTENTE IN TERRITORIO RURALE

SEZIONE 1 - DATI GENERALI

Indirizzo - Località - Toponimo

Via Poiole, 75

Riferimenti catastali

Foglio 13, Particella 146

Epoca di costruzione

Prima del 1892-95

Destinazione funzionale

Residenza permanente

Coordinate geografiche (EPSG 7792)

x: 365977.207

y:4832750.418

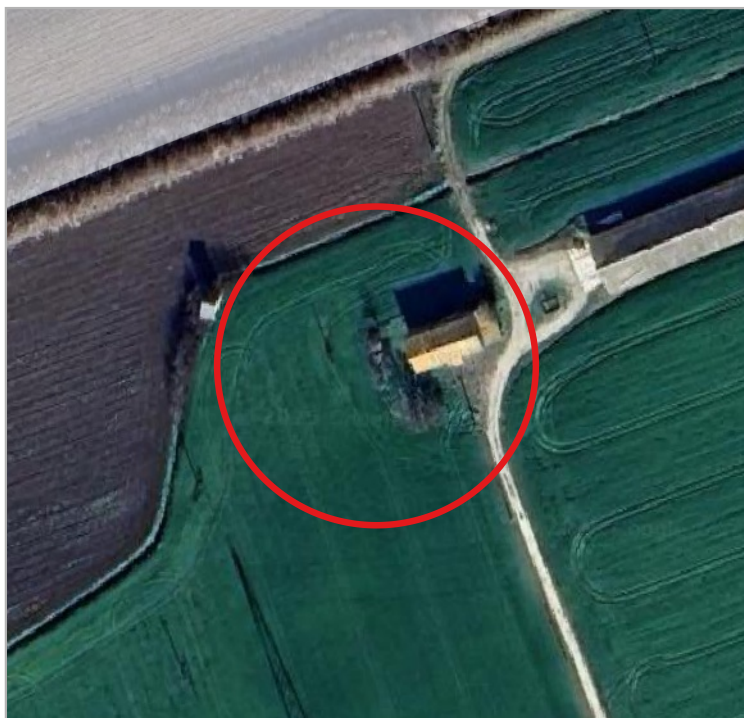
Superfici catastali

Agibilità

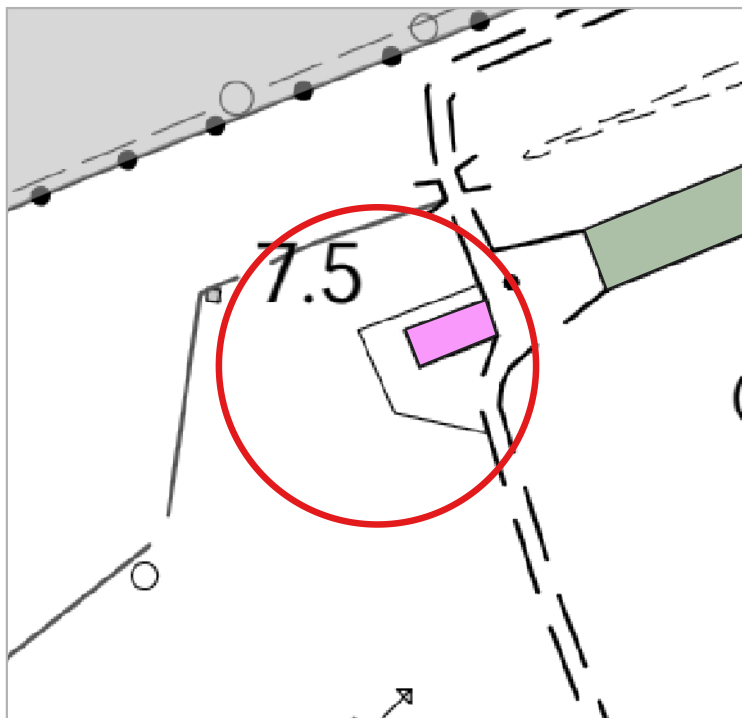
Altro



Inquadramento territoriale



Ortofoto - scala 1:2.000

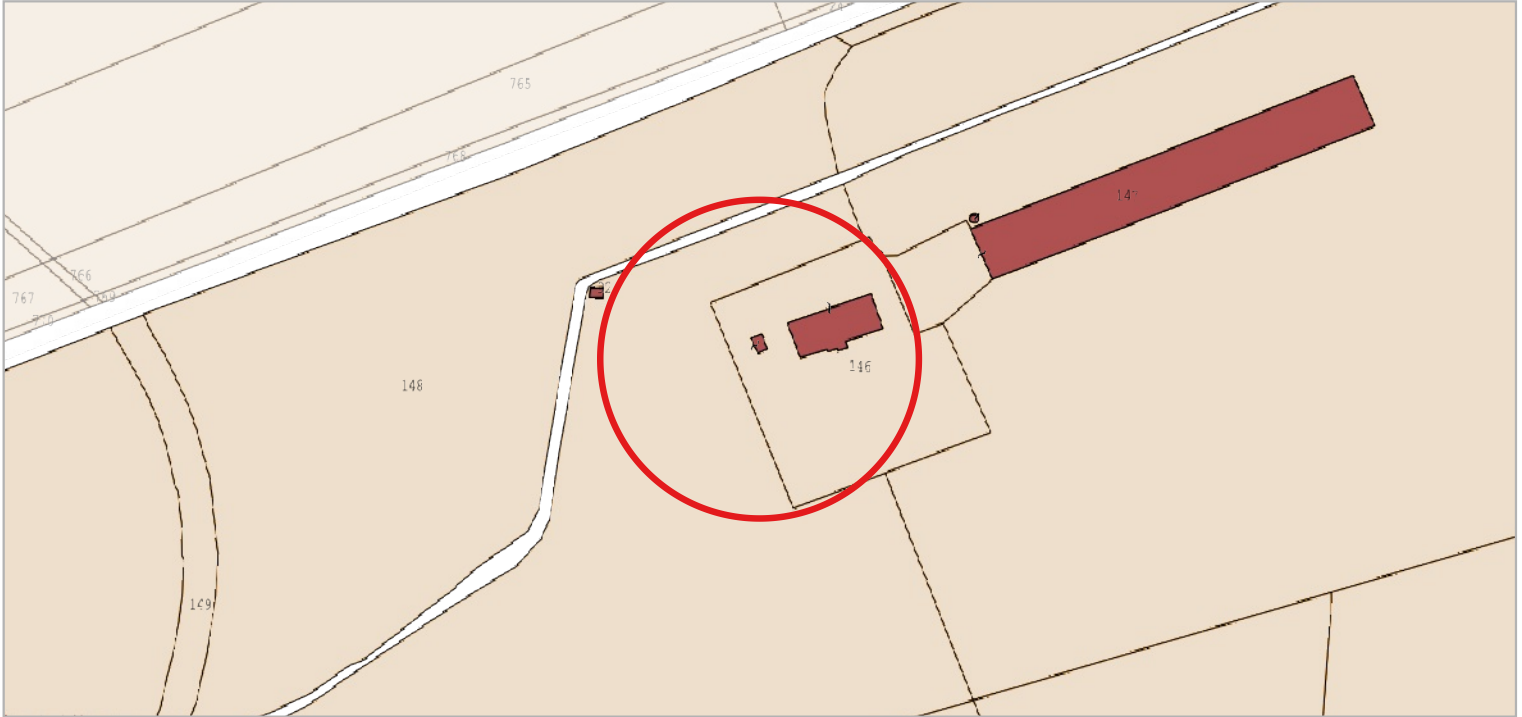


Carta Tecnica Regionale - scala 1:2.000

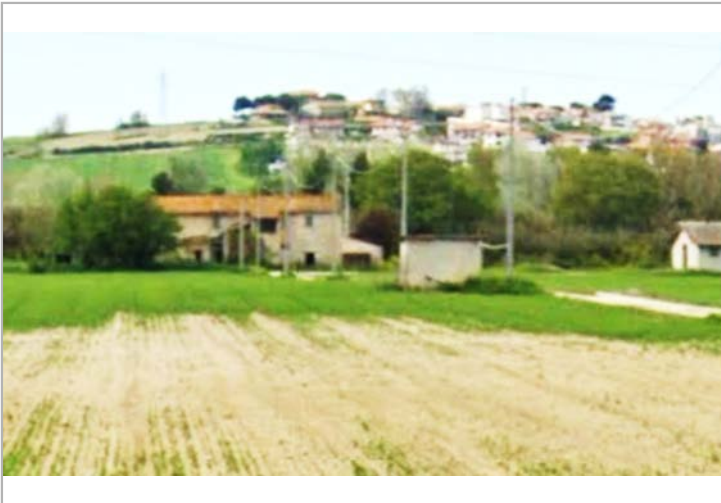
- Valore architettonico
- Assenza di valore
- Valore storico testimoniale



CENSIMENTO DEL PATRIMONIO EDILIZIO ESISTENTE IN TERRITORIO RURALE



Catasto Agenzia delle Entrate - scala 1:2.000



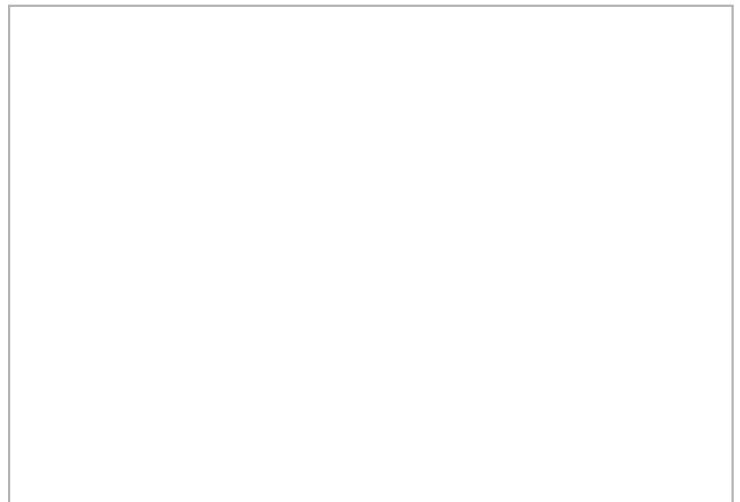
Google street view / Google earth



Google street view / Google earth



Google street view / Google earth



Google street view / Google earth



SEZIONE 2 - DATI RELATIVI AI FABBRICATI RURALI CHE RIVESTONO VALORE STORICO E ARCHITETTONICO

Posizione del manufatto

Caratteristiche geografico/morfologiche:

fondovalle

Contesto paesaggistico-territoriale:

Paesaggio agrario vincolato (Vincolo Paesaggistico) / Ambito paesaggistico PPAR "PAESAGGIO AGRARIO"

Relazioni con il fondo agricolo di pertinenza:

a margine del fondo di pertinenza

Tipo di aggregazione dell'edificio:

aggregazione lineare

Vie di comunicazione e relazioni con il manufatto

strada con ingresso diretto al manufatto

Visibilità dalle strade

strade nazionali, comunali, vicinali

Epoca di costruzione

Prima del 1892-95

Classi tipologiche definite

Casa con scala esterna

Caratteristiche dell'edificio

Superficie coperta (mq): 216,20

Numero dei corpi costituenti il fabbricato: 1

Numero dei piani di ciascun corpo: 2

Numero unità abitative: -

Presenza vani interrati:

Forma dell'edificio

Pianta: *Rettangolare*

Prospetti: *Semplici*

Volume: *Aggregato*

Scala: *Esterna*

Corte:

Elementi tipologici e costruttivi

Materiale murature:

Tecniche costruttive murarie:

Materiali Orizzontamenti:

Volte:

Coperture:

Aperture:

Elementi architettonici, decorativi e vegetali identitari

Gruppo di Aceri Campestri

Elementi peculiari

Elementi arborei e arbustivi prevalenti

Stato di conservazione

Mediocre

Stato di conservazione delle caratteristiche tipologiche, architettonico-costruttive e strutturali

Livello di conservazione buono in riferimento ai caratteri tipologici, costruttivi e strutturali

Interventi edilizi

Annessi

Ubicazione:

Destinazione d'uso originaria:

Prescrizioni specifiche



CENSIMENTO DEL PATRIMONIO EDILIZIO ESISTENTE IN TERRITORIO RURALE

SEZIONE 1 - DATI GENERALI

Indirizzo - Località - Toponimo

Strada Provinciale della Gabella

Riferimenti catastali

Foglio 13, Particella 139

Epoca di costruzione

Prima del 1955

Destinazione funzionale

Residenza non permanente

Coordinate geografiche (EPSG 7792)

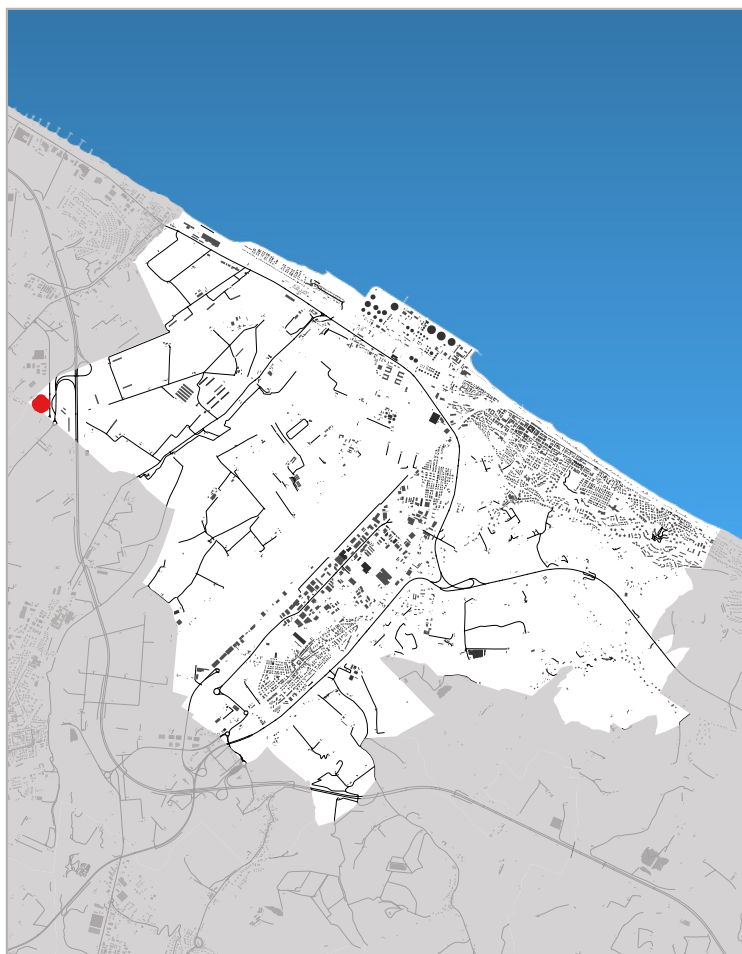
x: 365248.774

y:4832314.219

Superfici catastali

Agibilità

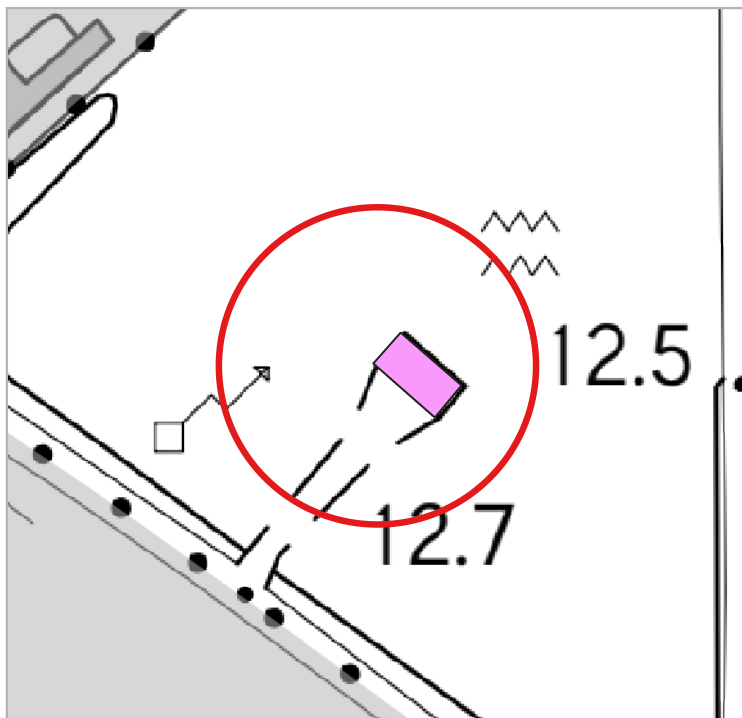
Altro



Inquadramento territoriale



Ortofoto - scala 1:2.000

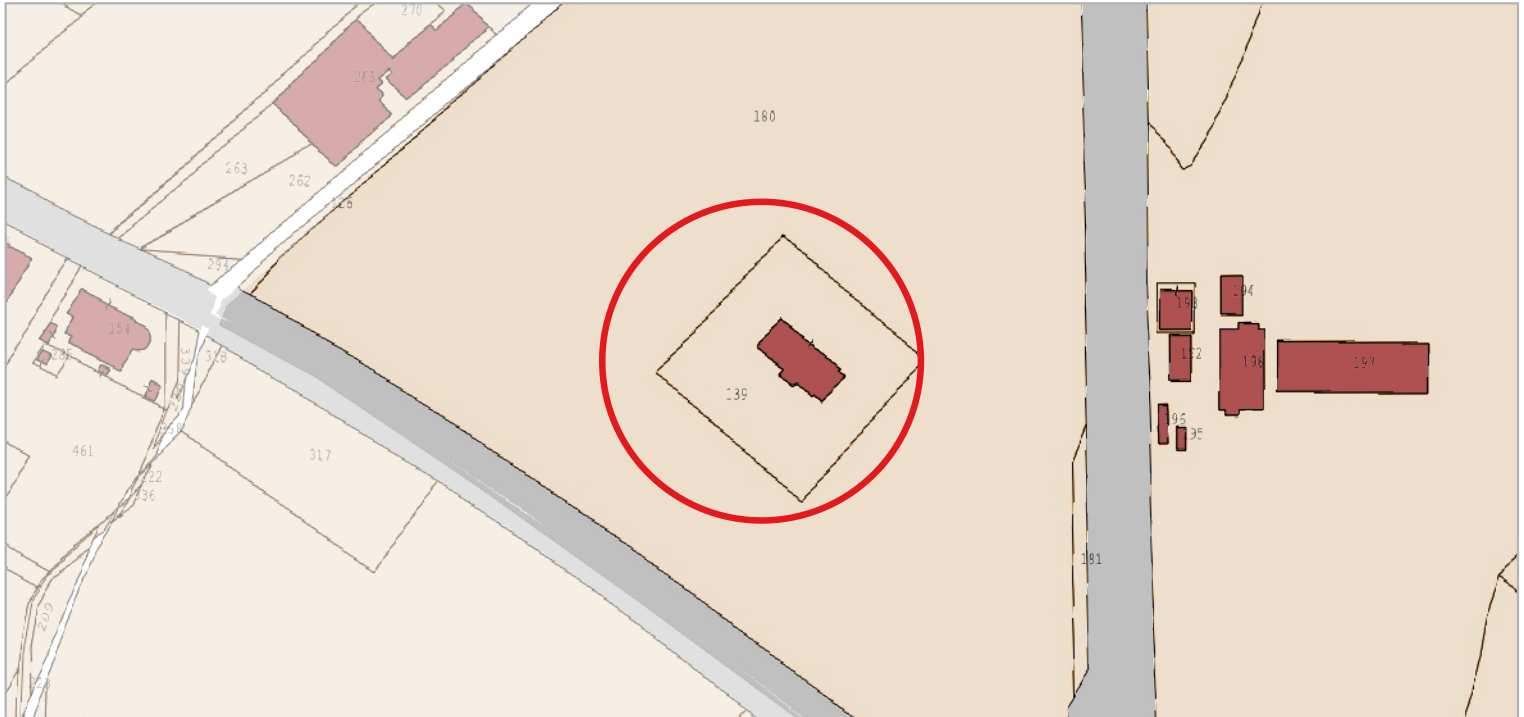


Carta Tecnica Regionale - scala 1:2.000

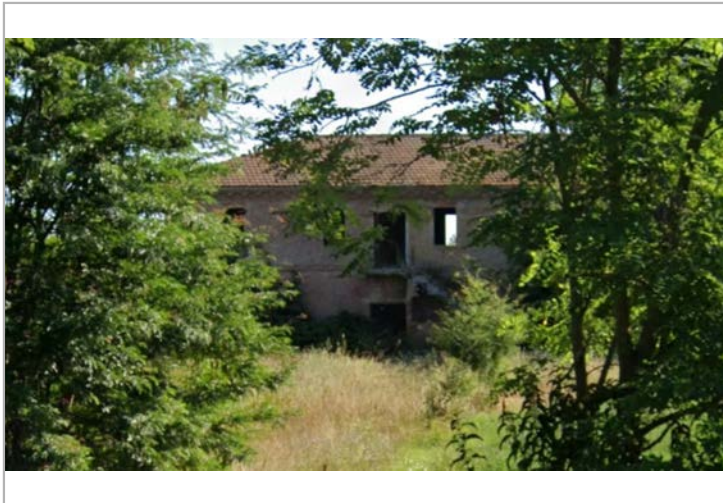
- Valore architettonico
- Assenza di valore
- Valore storico testimoniale



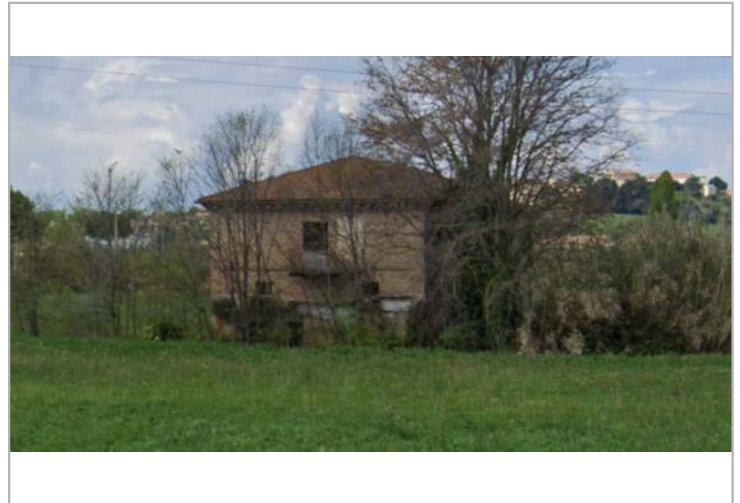
CENSIMENTO DEL PATRIMONIO EDILIZIO ESISTENTE IN TERRITORIO RURALE



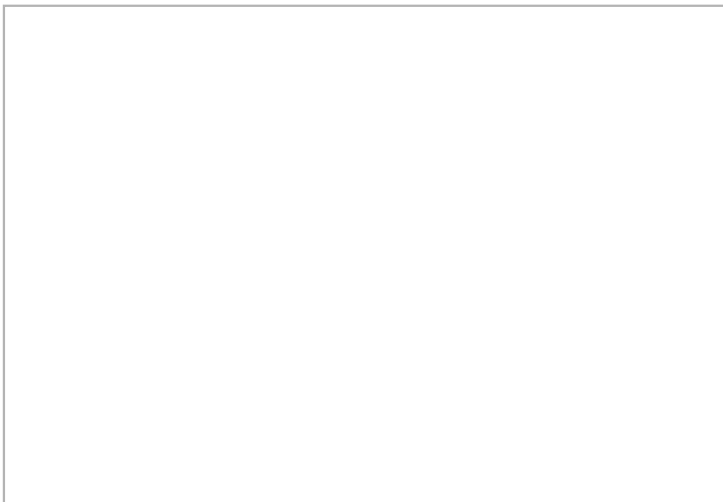
Catasto Agenzia delle Entrate - scala 1:2.000



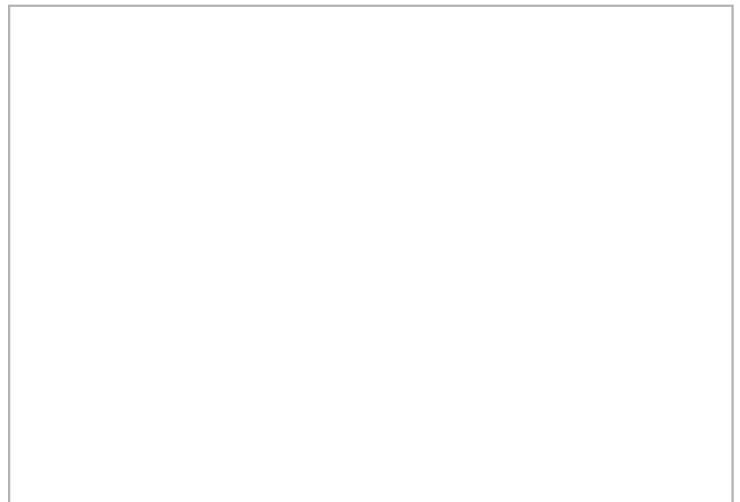
Google street view / Google earth



Google street view / Google earth



Google street view / Google earth



Google street view / Google earth



SEZIONE 2 - DATI RELATIVI AI FABBRICATI RURALI CHE RIVESTONO VALORE STORICO E ARCHITETTONICO

Posizione del manufatto

Caratteristiche geografico/morfologiche:

fondovalle

Contesto paesaggistico-territoriale:

Paesaggio agrario vincolato (Vincolo Paesaggistico)

Relazioni con il fondo agricolo di pertinenza:

in posizione baricentrica

Tipo di aggregazione dell'edificio:

casa isolata

Vie di comunicazione e relazioni con il manufatto

strada con ingresso diretto al manufatto

Visibilità dalle strade

strade nazionali, provinciali, comunali

Epoca di costruzione

Prima del 1955

Classi tipologiche definite

Casa con scala esterna

Caratteristiche dell'edificio

Superficie coperta (mq): 203,01

Numero dei corpi costituenti il fabbricato: 2

Numero dei piani di ciascun corpo: 2 piu' sottotetto

Numero unità abitative: -

Presenza vani interrati:

Forma dell'edificio

Pianta: *Rettangolare*

Prospetti: *Semplici*

Volume: *Semplice*

Scala: *Esterna*

Corte:

Elementi tipologici e costruttivi

Materiale murature:

Tecniche costruttive murarie:

Materiali Orizzontamenti:

Volte:

Coperture:

Aperture:

Elementi architettonici, decorativi e vegetali identitari

Mattoni a vista rivestimento esterno

Recinzione di Canne

Elementi peculiari

Elementi arborei e arbustivi prevalenti

Stato di conservazione

Mediocre/Pessimo

Stato di conservazione delle caratteristiche tipologiche, architettonico-costruttive e strutturali

Livello di conservazione buono in riferimento ai caratteri tipologici, costruttivi e strutturali

Interventi edilizi

Annessi

Ubicazione:

Destinazione d'uso originaria:

Prescrizioni specifiche