



CENSIMENTO DEL PATRIMONIO EDILIZIO ESISTENTE IN TERRITORIO RURALE

SEZIONE 1 - DATI GENERALI

Indirizzo - Località - Toponimo

Via Clementina, 21

Riferimenti catastali

Foglio 2, Particelle: 201, 136, 644,314

Epoca di costruzione

Destinazione funzionale

Residenza permanente

Coordinate geografiche (EPSG 7792)

x: 367792.539

y:4832726.895

Superfici catastali

Agibilità

Altro



Inquadramento territoriale



Ortofoto - scala 1:2.000

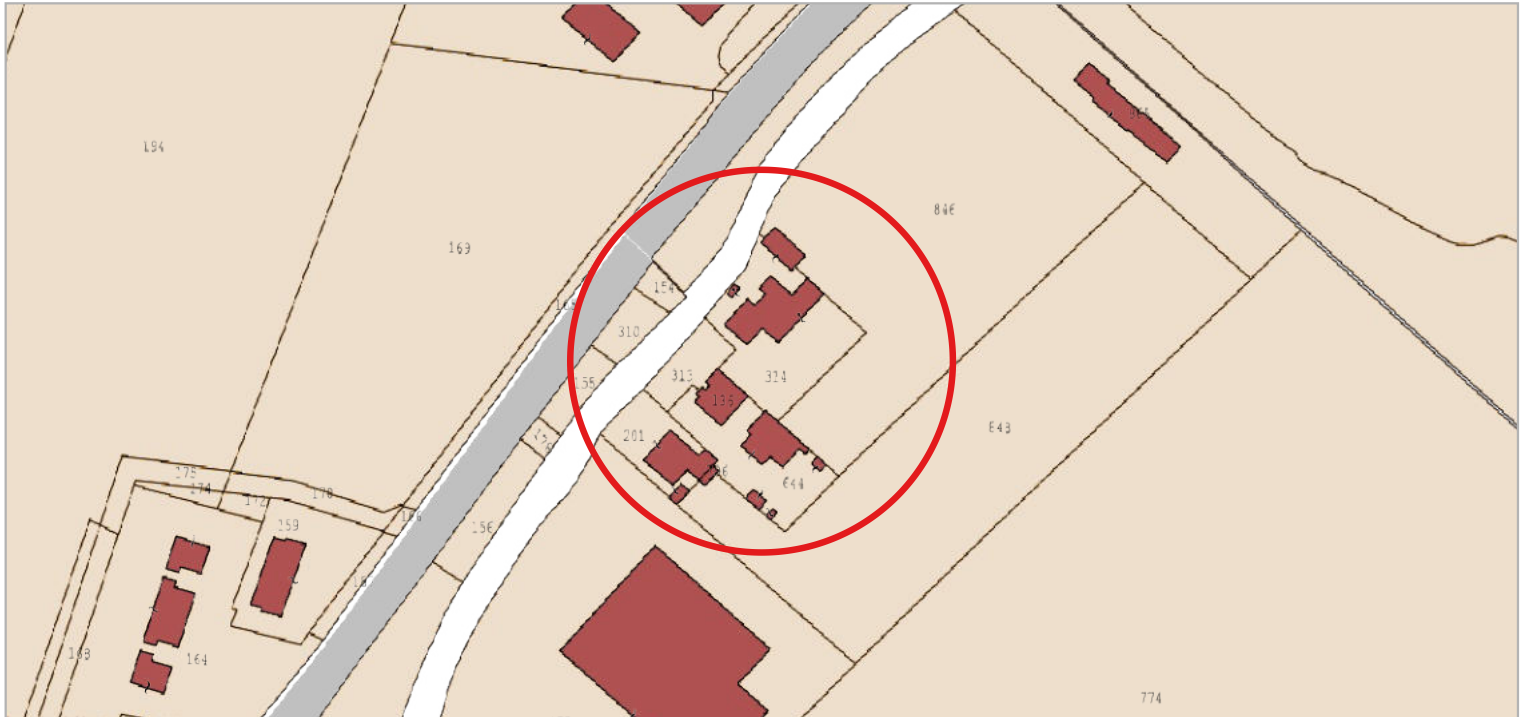


Carta Tecnica Regionale - scala 1:2.000

- Valore architettonico
- Assenza di valore
- Valore storico testimoniale



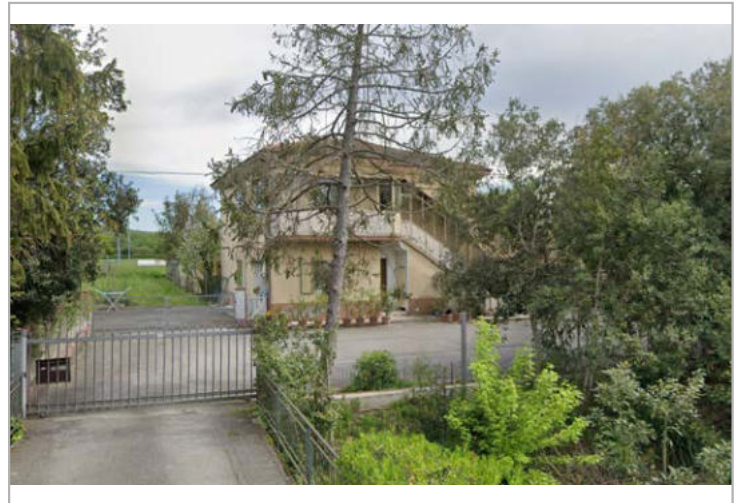
CENSIMENTO DEL PATRIMONIO EDILIZIO ESISTENTE IN TERRITORIO RURALE



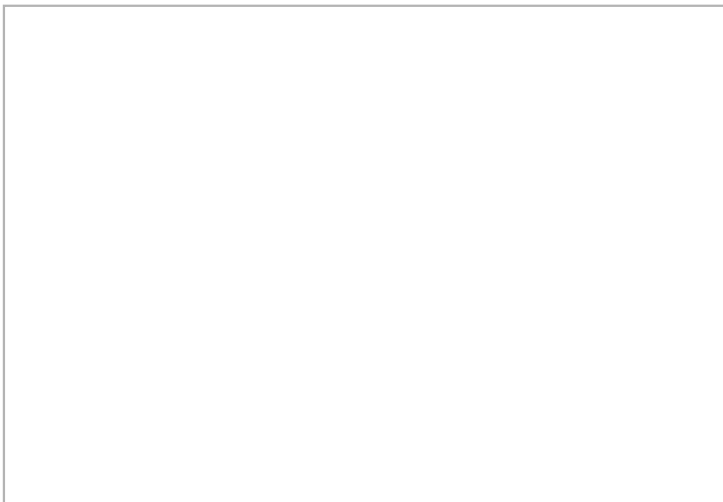
Catasto Agenzia delle Entrate - scala 1:2.000



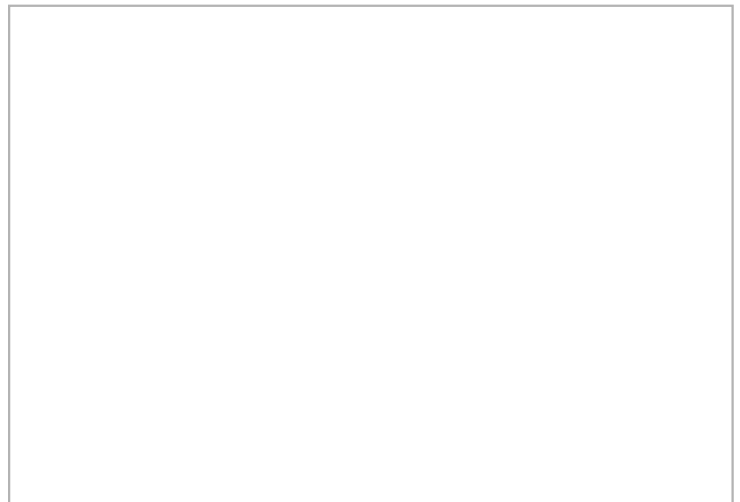
Google street view / Google earth



Google street view / Google earth



Google street view / Google earth



Google street view / Google earth



CENSIMENTO DEL PATRIMONIO EDILIZIO ESISTENTE IN TERRITORIO RURALE

SEZIONE 1 - DATI GENERALI

Indirizzo - Località - Toponimo

Via Clementina / Fermata nei pressi di Via Poiole

Riferimenti catastali

Foglio 2, Particella 157

Epoca di costruzione

Destinazione funzionale

Produttivo extra agricolo

Coordinate geografiche (EPSG 7792)

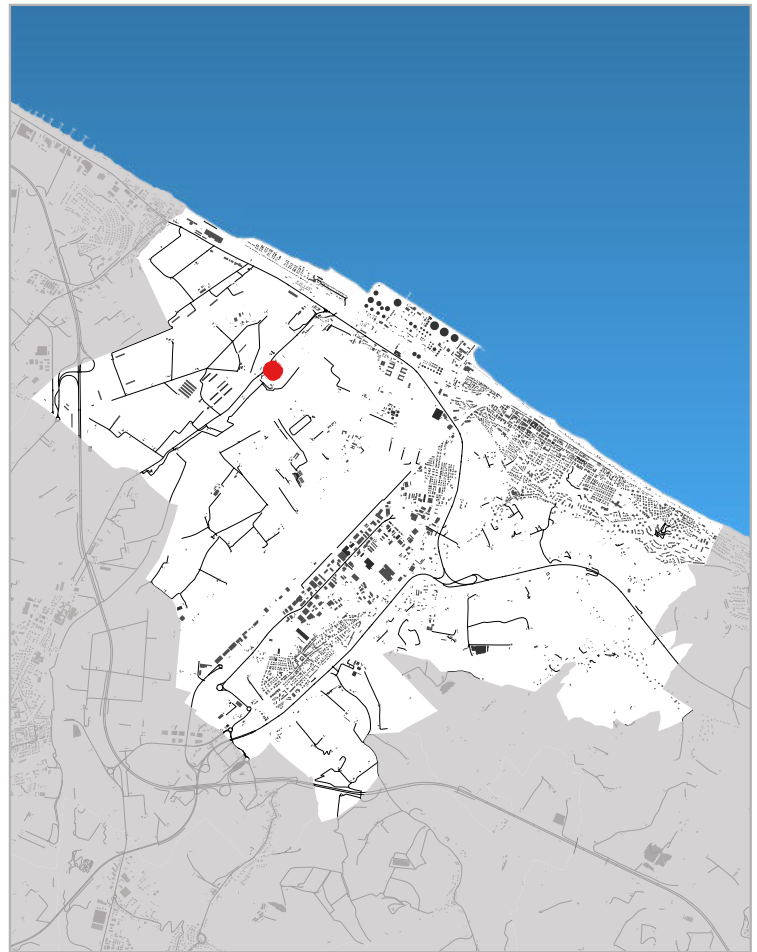
x: 367769.444

y: 4832633.592

Superfici catastali

Agibilità

Altro



Inquadramento territoriale



Ortofoto - scala 1:2.000

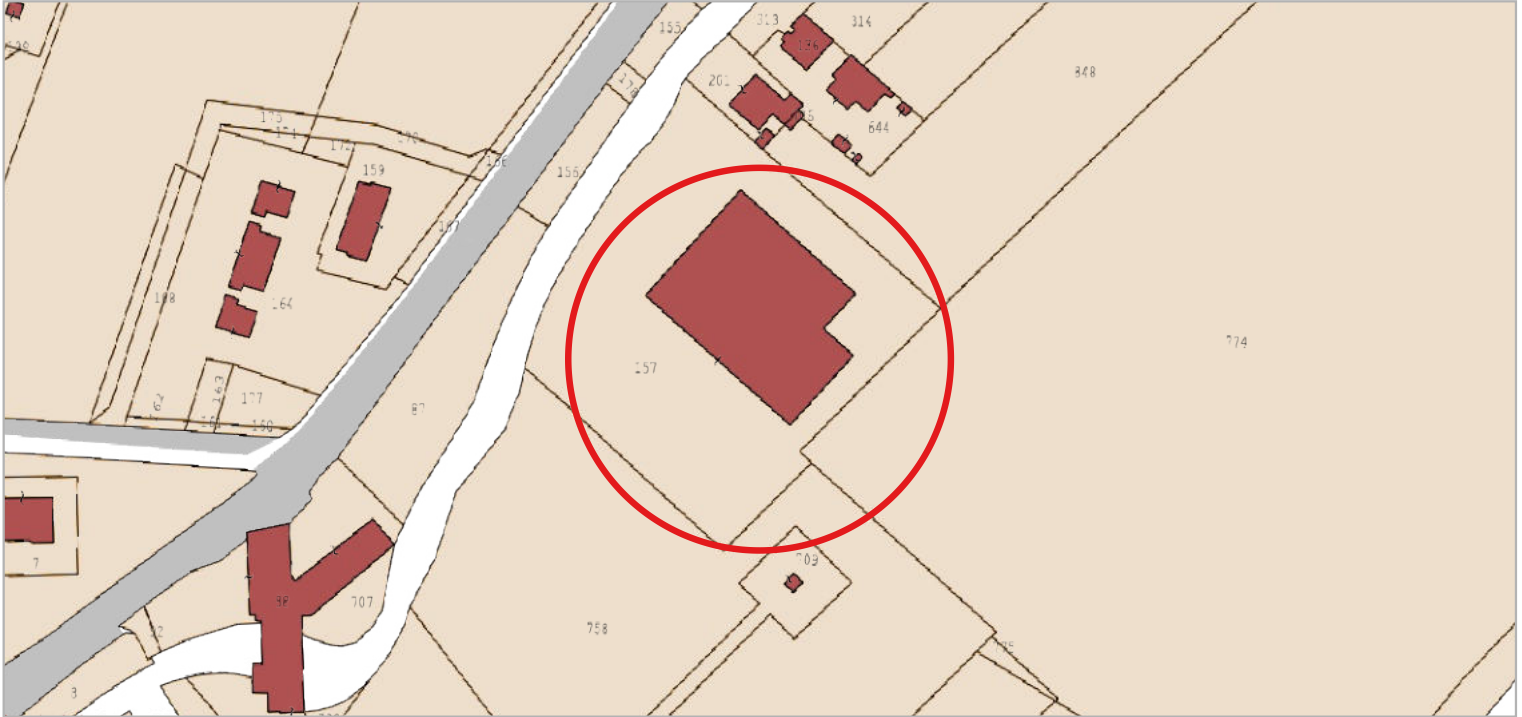


Carta Tecnica Regionale - scala 1:2.000

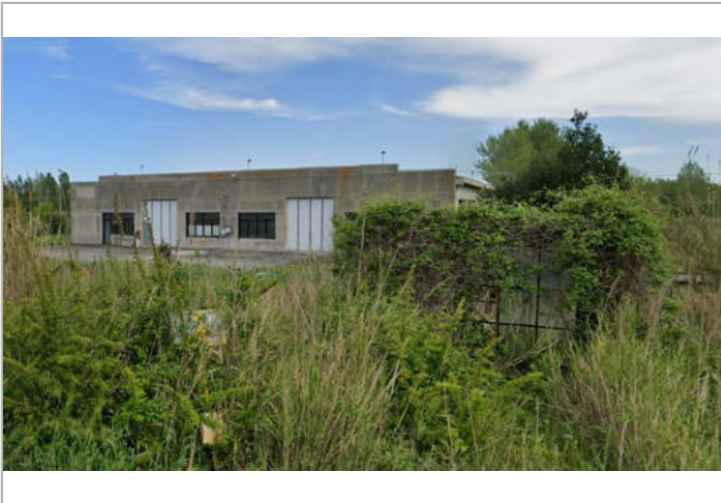
- Valore architettonico
- Assenza di valore
- Valore storico testimoniale



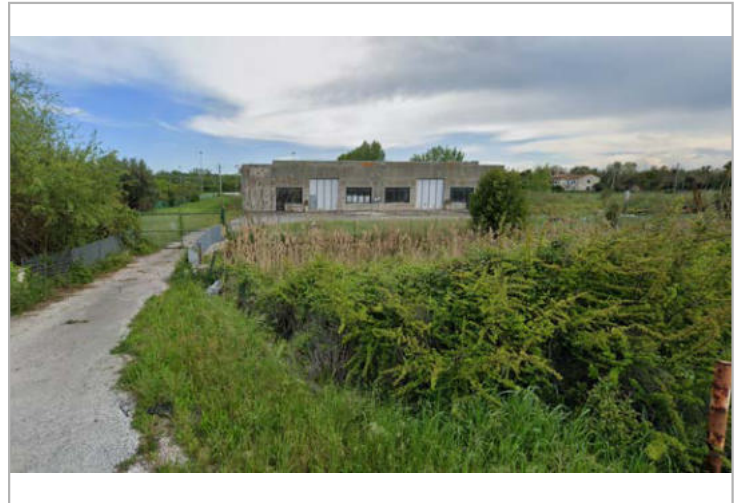
CENSIMENTO DEL PATRIMONIO EDILIZIO ESISTENTE IN TERRITORIO RURALE



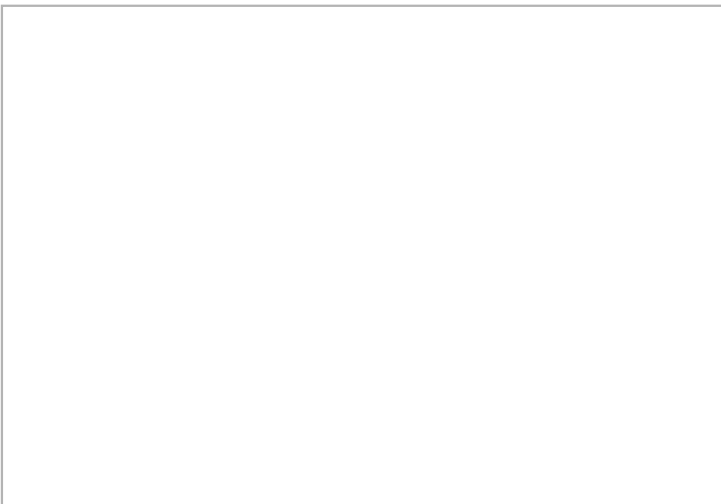
Catasto Agenzia delle Entrate - scala 1:2.000



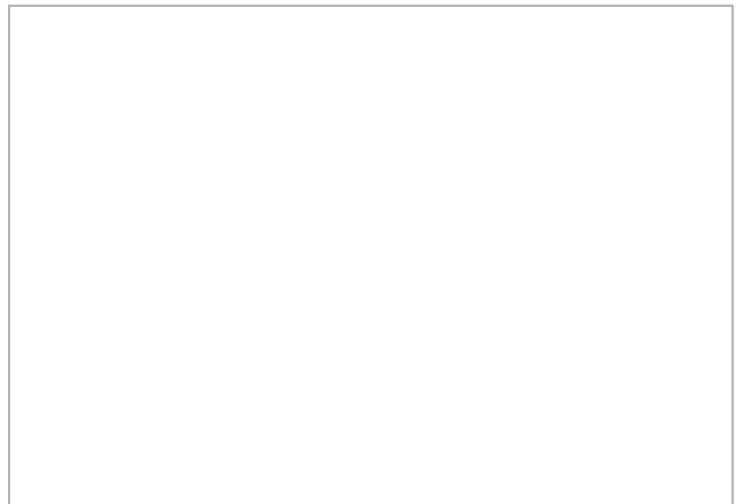
Google street view / Google earth



Google street view / Google earth



Google street view / Google earth



Google street view / Google earth



CENSIMENTO DEL PATRIMONIO EDILIZIO ESISTENTE IN TERRITORIO RURALE

SEZIONE 1 - DATI GENERALI

Indirizzo - Località - Toponimo

Via Poiole, 2 (Poiole)

Riferimenti catastali

Foglio 7, Particelle: 159, 164,

Epoca di costruzione

Prima del 1892-95

Destinazione funzionale

Residenza permanente

Coordinate geografiche (EPSG 7792)

x: 367645.701

y:4832654.213

Superfici catastali

Agibilità

Altro

L'edificio della scheda originaria è stato demolito



Inquadramento territoriale



Ortofoto - scala 1:2.000

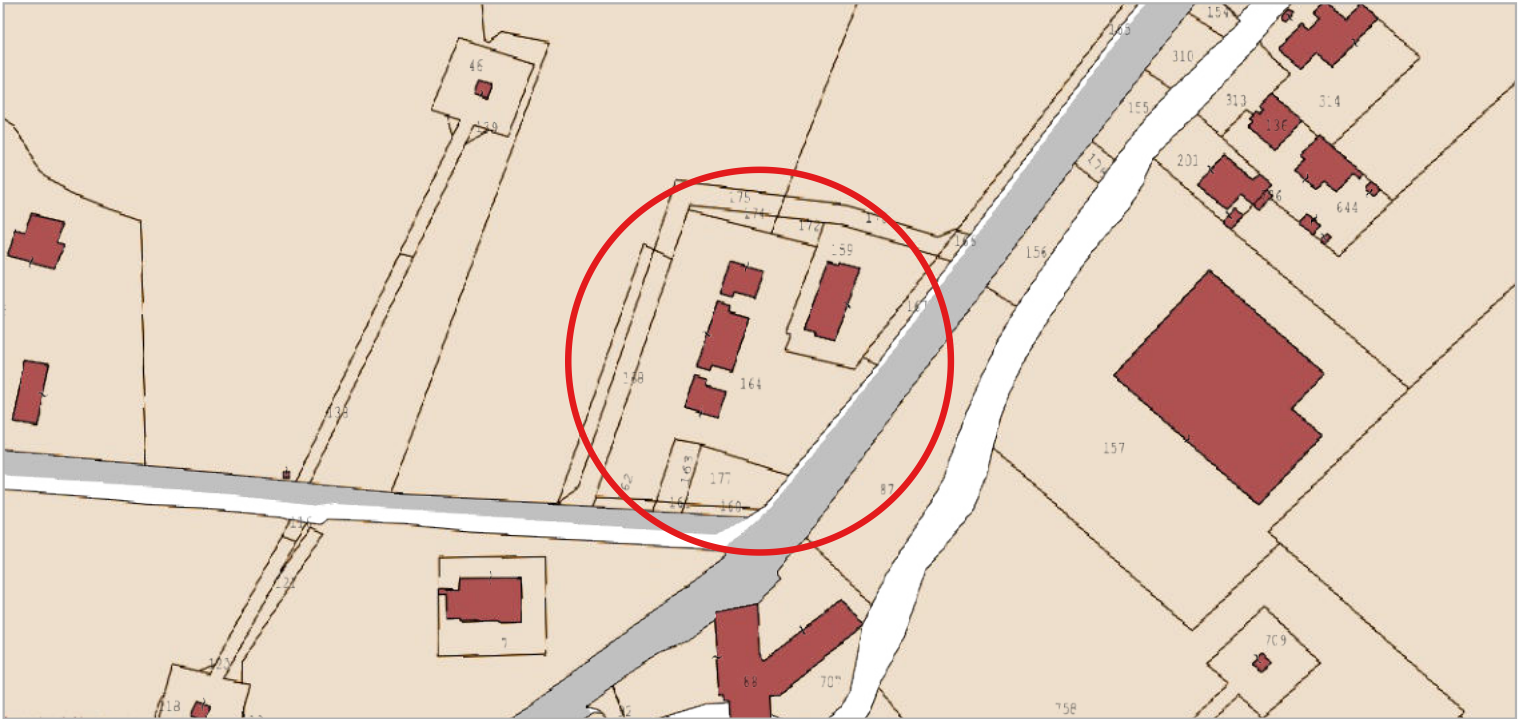


Carta Tecnica Regionale - scala 1:2.000

- Valore architettonico
- Assenza di valore
- Valore storico testimoniale



CENSIMENTO DEL PATRIMONIO EDILIZIO ESISTENTE IN TERRITORIO RURALE



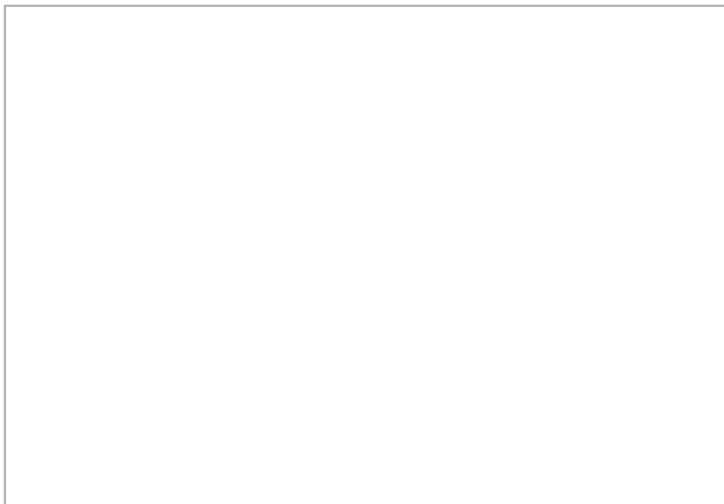
Catasto Agenzia delle Entrate - scala 1:2.000



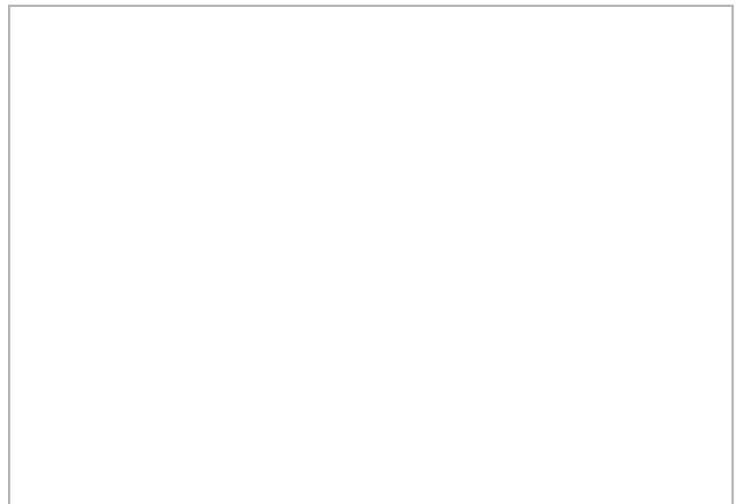
Google street view / Google earth



Google street view / Google earth



Google street view / Google earth



Google street view / Google earth



CENSIMENTO DEL PATRIMONIO EDILIZIO ESISTENTE IN TERRITORIO RURALE

SEZIONE 1 - DATI GENERALI

Indirizzo - Località - Toponimo

SP76 Via Clementina, 10 (Molino Santinelli)

Riferimenti catastali

Foglio 2, Particella 88

Epoca di costruzione

Prima del 1820

Destinazione funzionale

Residenza + produttivo agricolo

Coordinate geografiche (EPSG 7792)

x: 367644.781

y:4832567.525

Superfici catastali

Agibilità

Altro

AlbManSTorN.10 Molino Santinelli



Inquadramento territoriale



Ortofoto - scala 1:2.000



Carta Tecnica Regionale - scala 1:2.000

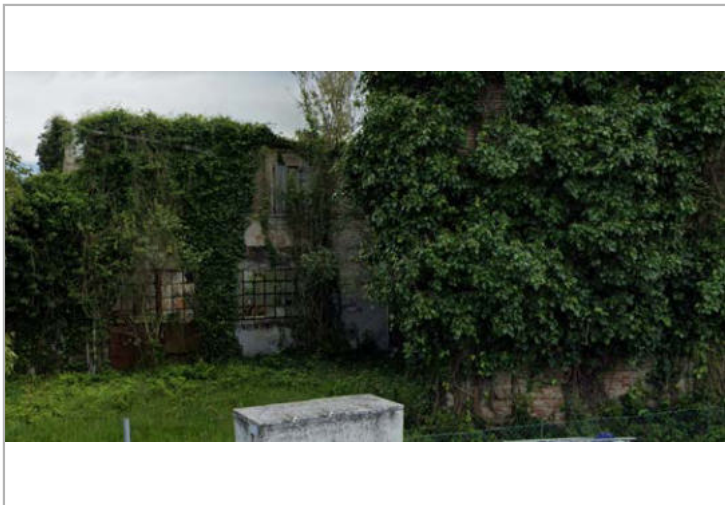
- Valore architettonico
- Assenza di valore
- Valore storico testimoniale



CENSIMENTO DEL PATRIMONIO EDILIZIO ESISTENTE IN TERRITORIO RURALE



Catasto Agenzia delle Entrate - scala 1:2.000



Google street view / Google earth



Google street view / Google earth



Google street view / Google earth



Google street view / Google earth



SEZIONE 2 - DATI RELATIVI AI FABBRICATI RURALI CHE RIVESTONO VALORE STORICO E ARCHITETTONICO

Posizione del manufatto

Caratteristiche geografico/morfologiche:

fondovalle

Contesto paesaggistico-territoriale:

Paesaggio agrario vincolato (Rispetto Viabilità Panoramica, Vincolo Paesaggistico, Rispetto Pozzi) / Ambito paesaggistico PPAR "TUTELA INTEGRALE MANUFATTI STORICI"

Relazioni con il fondo agricolo di pertinenza:

privo di terreno agricolo

Tipo di aggregazione dell'edificio:

altre aggregazioni

Vie di comunicazione e relazioni con il manufatto

strada con ingresso diretto al manufatto

Visibilità dalle strade

strade provinciali, comunali, vicinali

Epoca di costruzione

Prima del 1820

Classi tipologiche definite

Casa romagnola

Caratteristiche dell'edificio

Superficie coperta (mq):

Numero dei corpi costituenti il fabbricato: 2

Numero dei piani di ciascun corpo: 2

Numero unità abitative: -

Presenza vani interrati:

Forma dell'edificio

Pianta: *Da aggregazione*

Prospetti: *Aggregati*

Volume: *Aggregato*

Scala:

Corte:

Elementi tipologici e costruttivi

Materiale murature:

Tecniche costruttive murarie:

Materiali Orizzontamenti:

Volte:

Coperture:

Aperture:

Elementi architettonici, decorativi e vegetali identitari

Elementi peculiari

Elementi arborei e arbustivi prevalenti

Stato di conservazione

Pessimo

Stato di conservazione delle caratteristiche tipologiche, architettonico-costruttive e strutturali

Parzialmente alterato negli elementi costruttivi e /o strutturali

Interventi edilizi

Annessi

Ubicazione:

Destinazione d'uso originaria:

Prescrizioni specifiche

P.P.A.R. (delibera del Consiglio Regionale n.197 del 3_11_89) art.40 "Edifici e Manufatti storici" punto 3 dell'elenco allegato 2

Normativa P.R.G. Art.17 N.T.A. - D.Lgs. n. 42_2004



CENSIMENTO DEL PATRIMONIO EDILIZIO ESISTENTE IN TERRITORIO RURALE

SEZIONE 1 - DATI GENERALI

Indirizzo - Località - Toponimo

Via del Mulino, 1

Riferimenti catastali

Foglio 2, Particelle 137,768

Epoca di costruzione

Prima del 1892-95

Destinazione funzionale

Residenza permanente

Coordinate geografiche (EPSG 7792)

x: 367754.529

y:4832481.536

Superfici catastali

Agibilità

Altro



Inquadramento territoriale



Ortofoto - scala 1:2.000

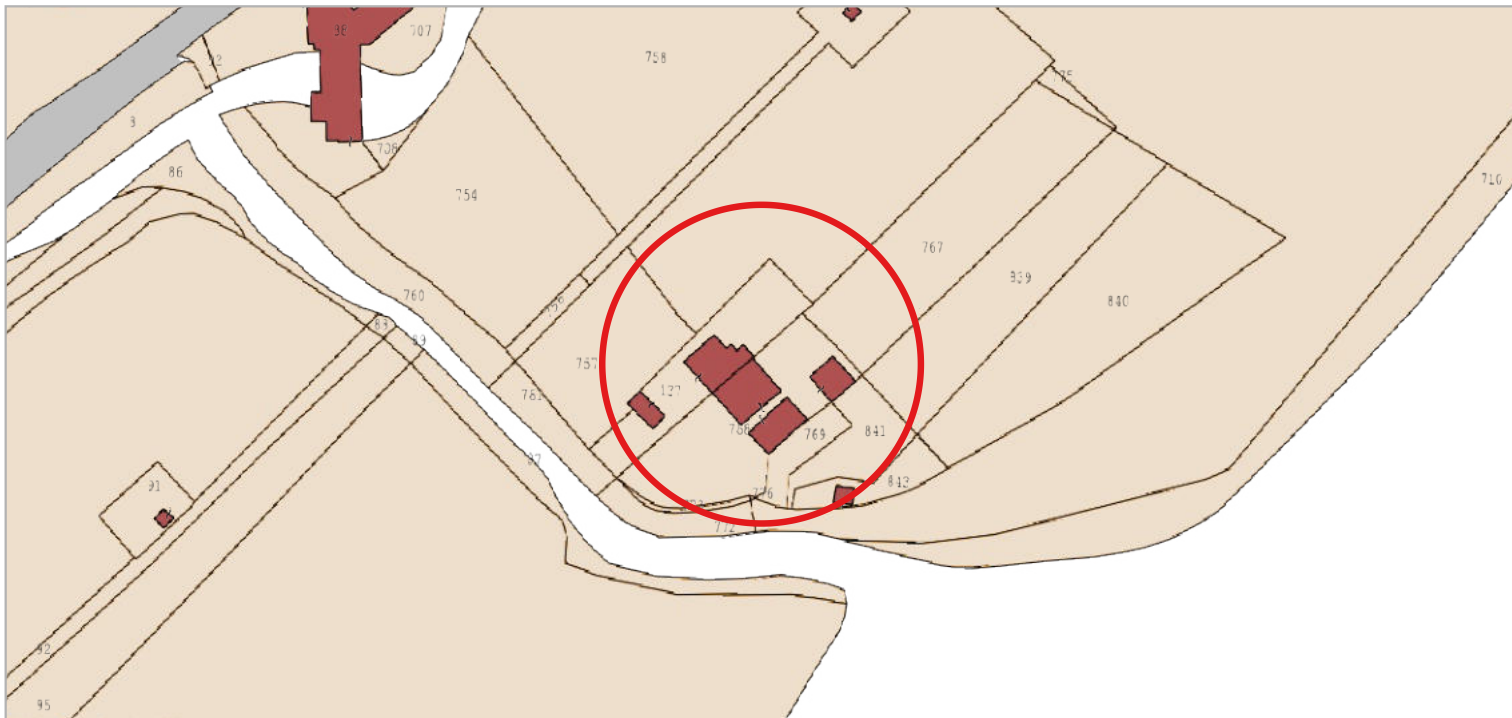


Carta Tecnica Regionale - scala 1:2.000

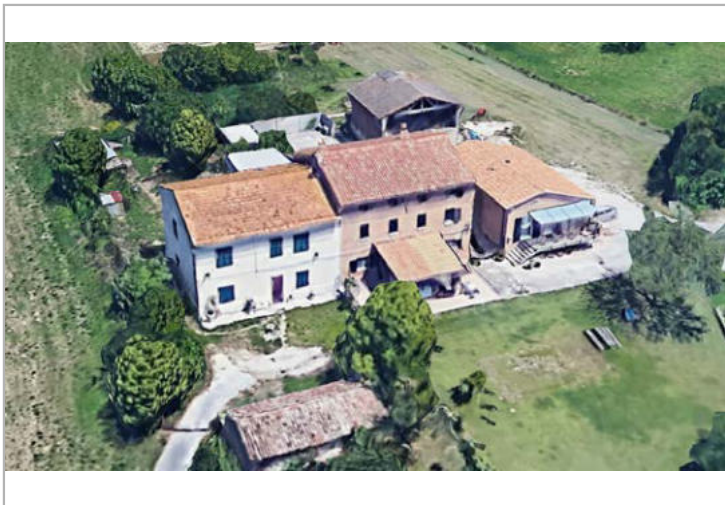
- Valore architettonico
- Assenza di valore
- Valore storico testimoniale



CENSIMENTO DEL PATRIMONIO EDILIZIO ESISTENTE IN TERRITORIO RURALE



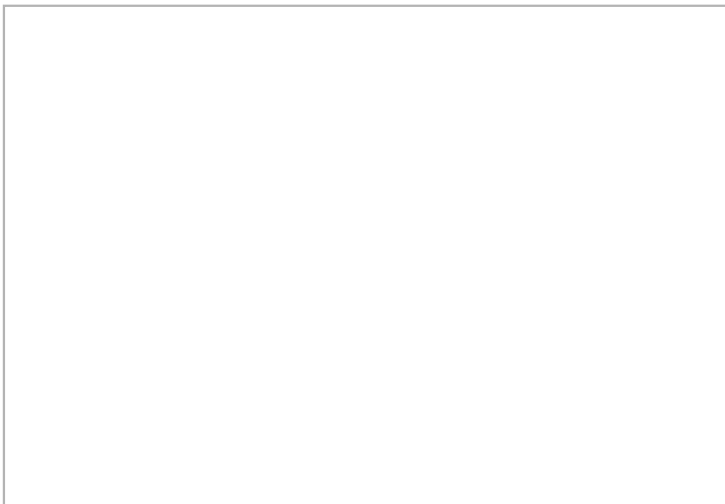
Catasto Agenzia delle Entrate - scala 1:2.000



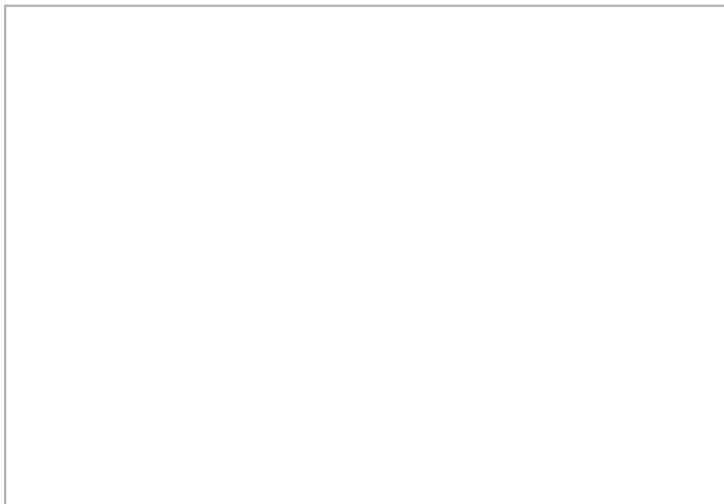
Google street view / Google earth



Google street view / Google earth



Google street view / Google earth



Google street view / Google earth



CENSIMENTO DEL PATRIMONIO EDILIZIO ESISTENTE IN TERRITORIO RURALE

SEZIONE 1 - DATI GENERALI

Indirizzo - Località - Toponimo

Via Poiole, 42

Riferimenti catastali

Foglio 14, Particella 7

Epoca di costruzione

Destinazione funzionale

Ex Edificio Scolastico

Coordinate geografiche (EPSG 7792)

x: 367566.158

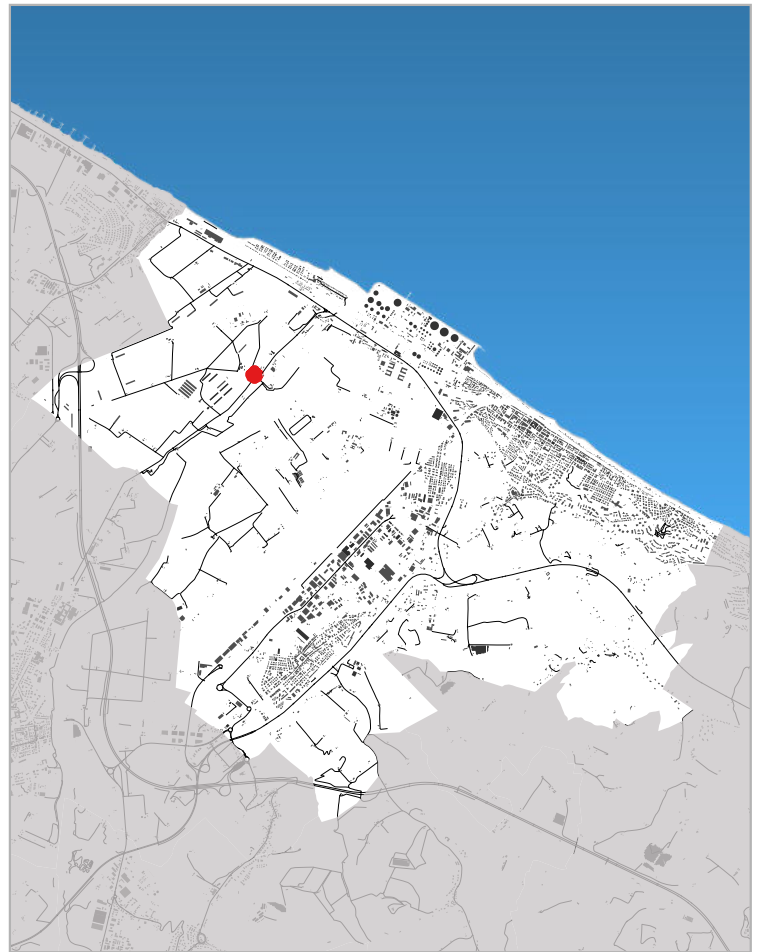
y:4832591.272

Superfici catastali

Agibilità

Altro

Ex Scuola Rurale delle Poiole



Inquadramento territoriale



Ortofoto - scala 1:2.000

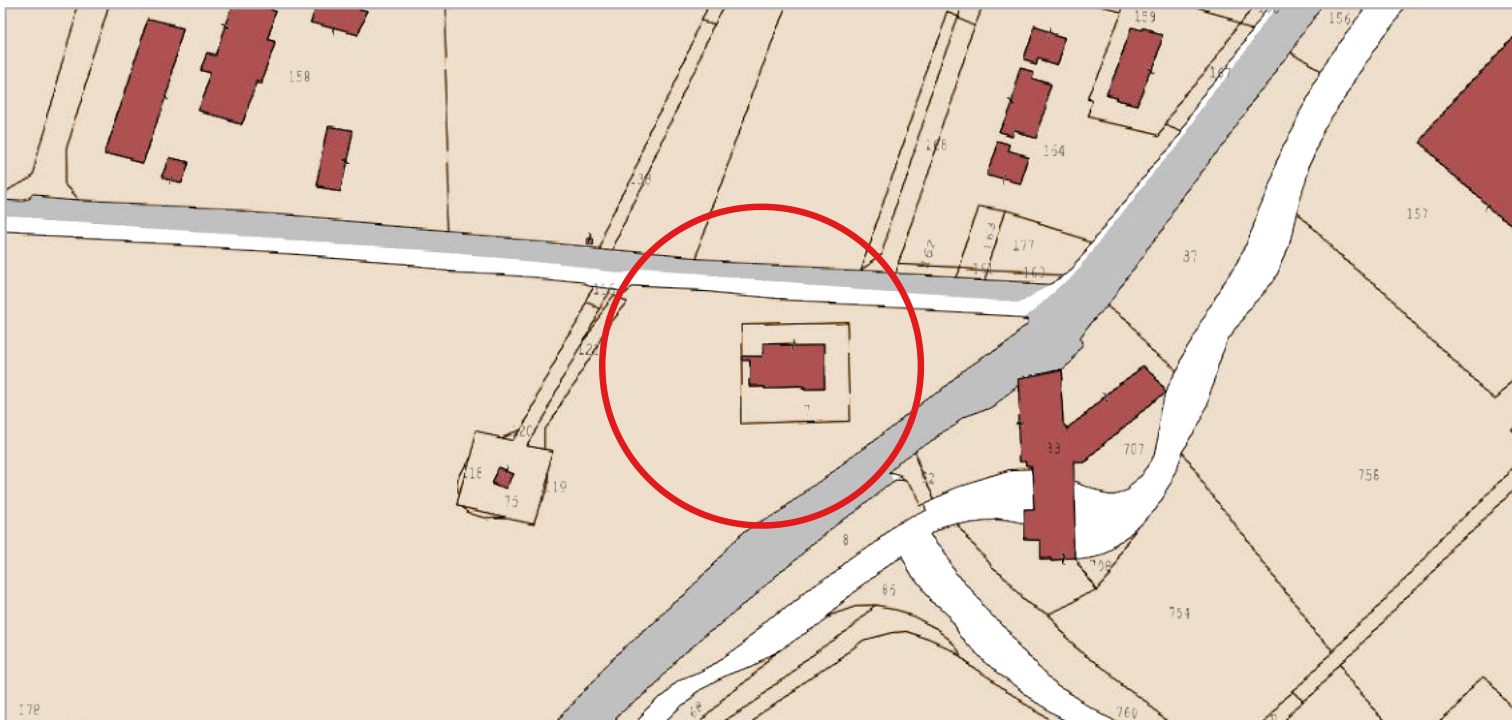


Carta Tecnica Regionale - scala 1:2.000

- Valore architettonico
- Assenza di valore
- Valore storico testimoniale



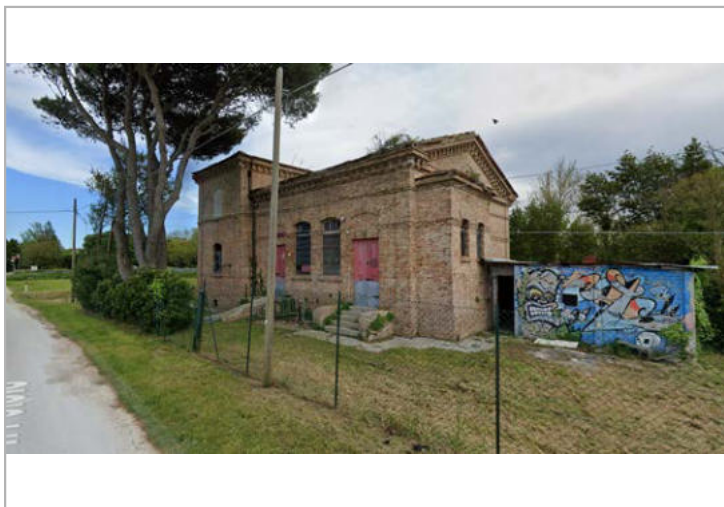
CENSIMENTO DEL PATRIMONIO EDILIZIO ESISTENTE IN TERRITORIO RURALE



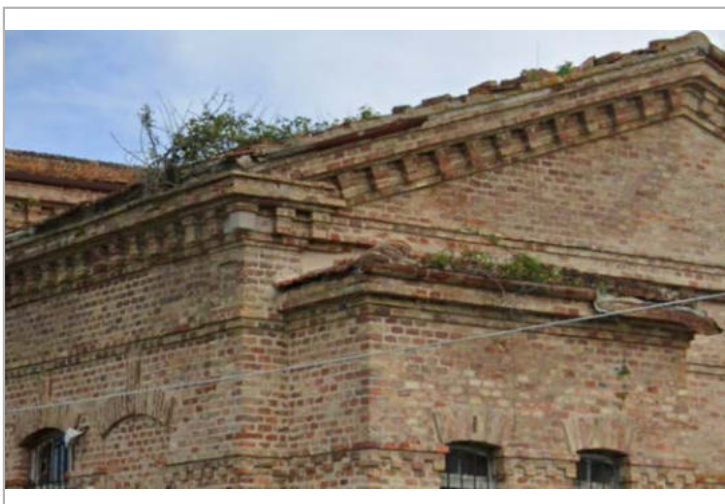
Catasto Agenzia delle Entrate - scala 1:2.000



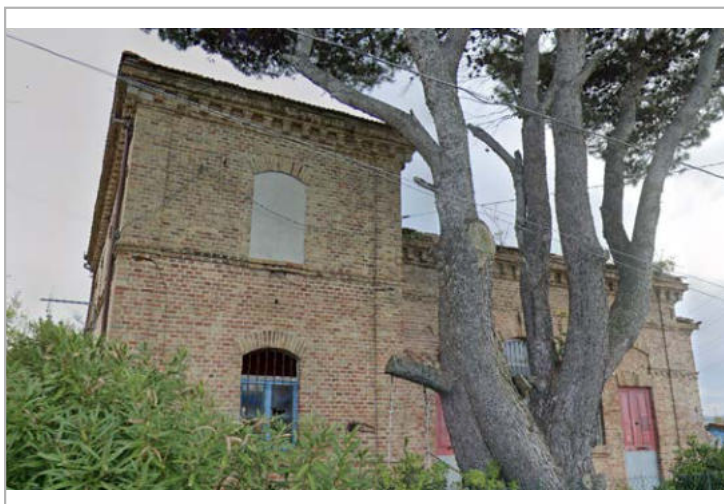
Google street view / Google earth



Google street view / Google earth



Google street view / Google earth



Google street view / Google earth



SEZIONE 2 - DATI RELATIVI AI FABBRICATI RURALI CHE RIVESTONO VALORE STORICO E ARCHITETTONICO

Posizione del manufatto

Caratteristiche geografico/morfologiche:

fondovalle

Contesto paesaggistico-territoriale:

Paesaggio agrario vincolato (Rispetto Pozzi) / Ambito paesaggistico PPAR "TUTELA INTEGRALE MANUFATTI STORICI" - "PAESAGGIO AGRARIO"

Relazioni con il fondo agricolo di pertinenza:

privo di terreno agricolo

Tipo di aggregazione dell'edificio:

casa isolata

Vie di comunicazione e relazioni con il manufatto

strada con ingresso diretto al manufatto

Visibilità dalle strade

strade provinciali, comunali, vicinali

Epoca di costruzione

Prima del 1945 (1930)

Classi tipologiche definite

Scuola rurale

Caratteristiche dell'edificio

Superficie coperta (mq):

Numero dei corpi costituenti il fabbricato: 1

Numero dei piani di ciascun corpo: 2

Numero unità abitative: -

Presenza vani interrati:

Forma dell'edificio

Pianta: *Da aggregazione*

Prospetti: *Semplici*

Volume: *Aggregato*

Scala: *Interna*

Corte:

Elementi tipologici e costruttivi

Materiale murature:

Laterizio

Tecniche costruttive murarie:

Materiali Orizzontamenti:

Volte: *Volte in mattoni a vista*

Coperture: *Copertura a falde (B)*

Aperture:

Elementi architettonici, decorativi e vegetali identitari

Paramento faccia vista, Marcapiani, Cornicioni

Elementi peculiari

Elementi arborei e arbustivi prevalenti

Stato di conservazione

Buono

Stato di conservazione delle caratteristiche tipologiche, architettonico-costruttive e strutturali

Livello di conservazione buono in riferimento ai caratteri tipologici, costruttivi e strutturali

Interventi edilizi

Annessi

Ubicazione:

Destinazione d'uso originaria:

Prescrizioni specifiche

D.Lgs. n. 42_2004



CENSIMENTO DEL PATRIMONIO EDILIZIO ESISTENTE IN TERRITORIO RURALE

SEZIONE 1 - DATI GENERALI

Indirizzo - Località - Toponimo

Via Poiole, 4 (Poiole)

Riferimenti catastali

Foglio 7, Particella 158

Epoca di costruzione

Prima del 1892-95

Destinazione funzionale

Residenza + produttivo agricolo

Coordinate geografiche (EPSG 7792)

x: 367428.688

y:4832693.7

Superfici catastali

Agibilità

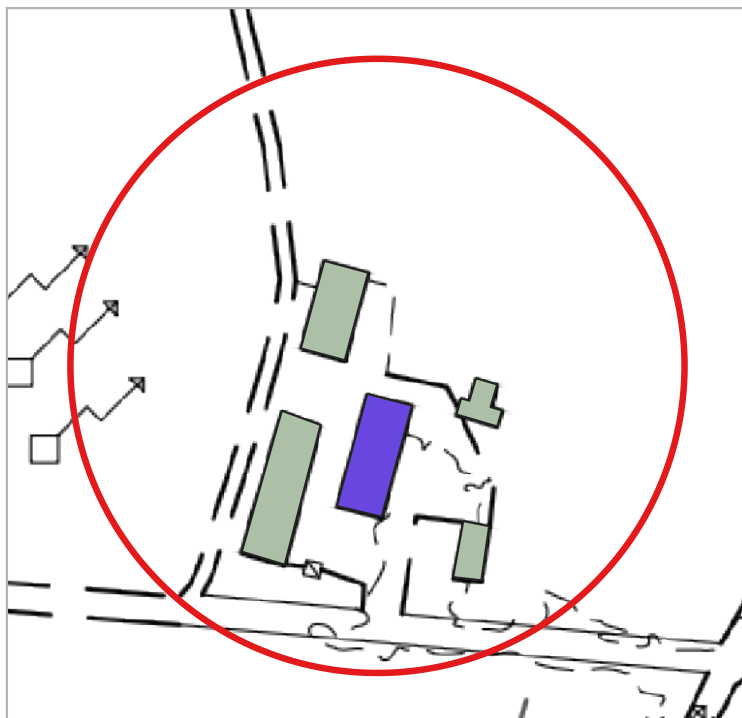
Altro



Inquadramento territoriale



Ortofoto - scala 1:2.000

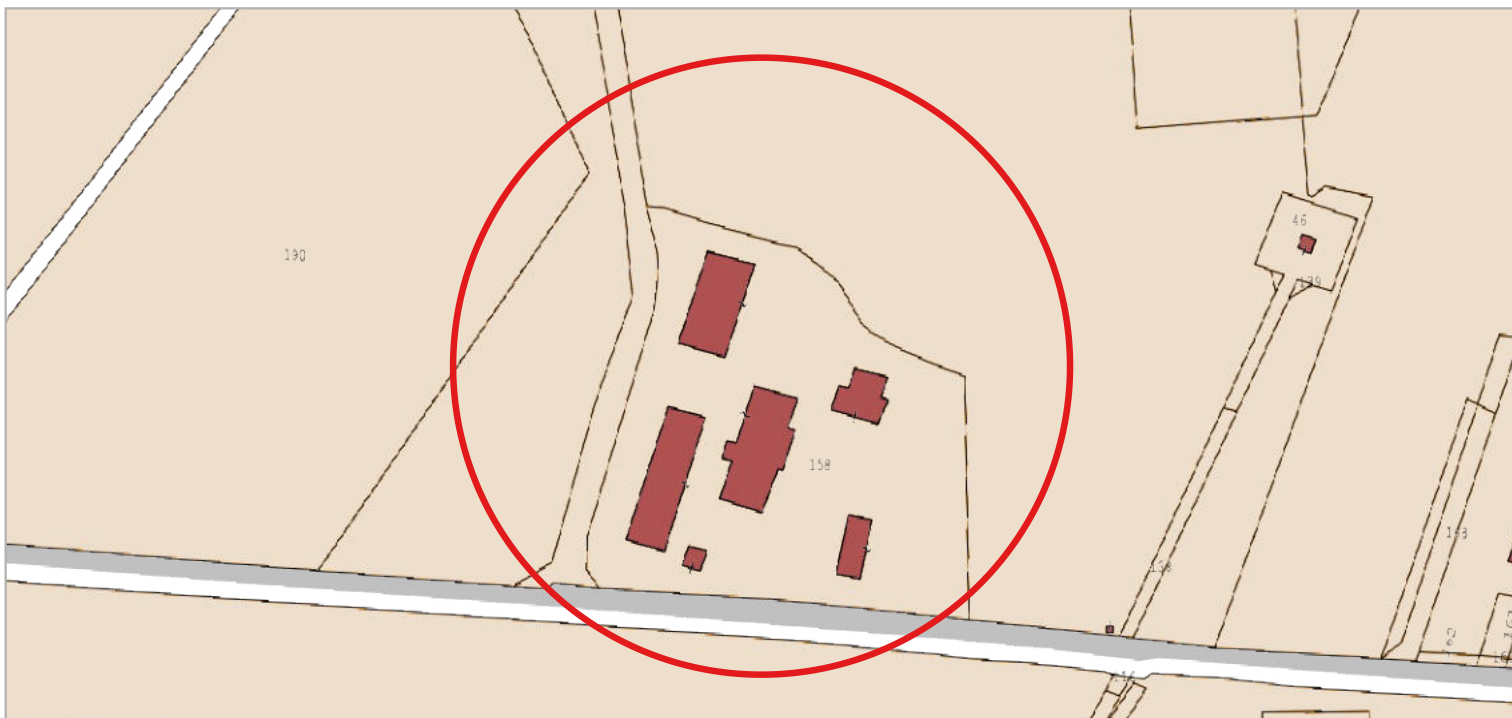


Carta Tecnica Regionale - scala 1:2.000

■ Valore architettonico ■ Assenza di valore
■ Valore storico testimoniale



CENSIMENTO DEL PATRIMONIO EDILIZIO ESISTENTE IN TERRITORIO RURALE



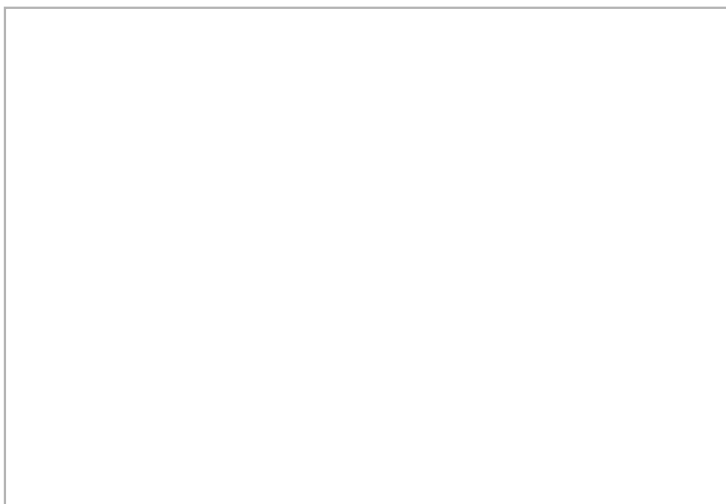
Catasto Agenzia delle Entrate - scala 1:2.000



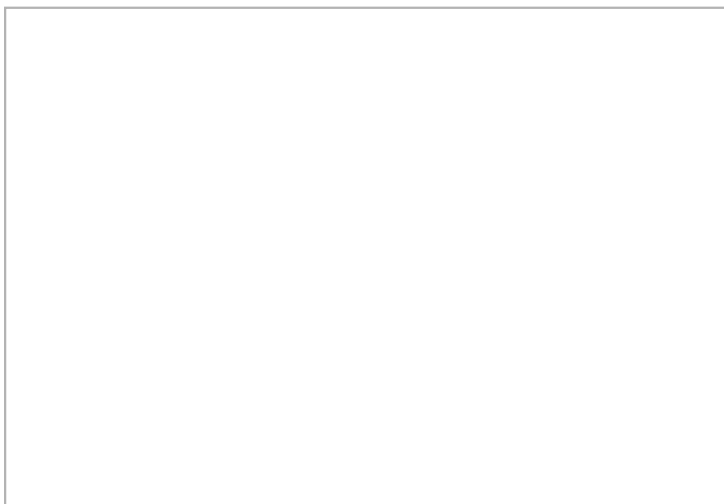
Google street view / Google earth



Google street view / Google earth



Google street view / Google earth



Google street view / Google earth



SEZIONE 2 - DATI RELATIVI AI FABBRICATI RURALI CHE RIVESTONO VALORE STORICO E ARCHITETTONICO

Posizione del manufatto

Caratteristiche geografico/morfologiche:

fondovalle

Contesto paesaggistico-territoriale:

Paesaggio agrario vincolato (Rispetto Pozzi) / Ambito paesaggistico PPAR "PAESAGGIO AGRARIO"

Relazioni con il fondo agricolo di pertinenza:

in posizione baricentrica

Tipo di aggregazione dell'edificio:

altre aggregazioni (a corpi separati)

Vie di comunicazione e relazioni con il manufatto

strada interpoderale di collegamento con altri manufatti

Visibilità dalle strade

strade provinciali, comunali, vicinali

Epoca di costruzione

Prima del 1892-95

Classi tipologiche definite

Casa con bigattiera e scala esterna

Caratteristiche dell'edificio

Superficie coperta (mq): 194,645

Numero dei corpi costituenti il fabbricato: 1

Numero dei piani di ciascun corpo: 2 piu' bigattiera

Numero unità abitative: 3

Presenza vani interrati:

Forma dell'edificio

Pianta: *Rettangolare*

Prospetti: *Semplici*

Volume: *Aggregato*

Scala: *Esterna*

Corte:

Elementi tipologici e costruttivi

Materiale murature:

Tecniche costruttive murarie:

Materiali Orizzontamenti:

Volte:

Coperture:

Aperture:

Elementi architettonici, decorativi e vegetali identitari

Elementi peculiari

Elementi arborei e arbustivi prevalenti

Stato di conservazione

Buono

Stato di conservazione delle caratteristiche tipologiche, architettonico-costruttive e strutturali

Livello di conservazione buono in riferimento ai caratteri tipologici, costruttivi e strutturali

Interventi edilizi

Annessi

Ubicazione:

Destinazione d'uso originaria:

Prescrizioni specifiche



CENSIMENTO DEL PATRIMONIO EDILIZIO ESISTENTE IN TERRITORIO RURALE

SEZIONE 1 - DATI GENERALI

Indirizzo - Località - Toponimo

Via Clementina, 27

Riferimenti catastali

Foglio 14, Particella 11

Epoca di costruzione

Prima del 1892-95

Destinazione funzionale

Residenza + produttivo agricolo

Coordinate geografiche (EPSG 7792)

x: 367427.002

y:4832333.701

Superfici catastali

Agibilità

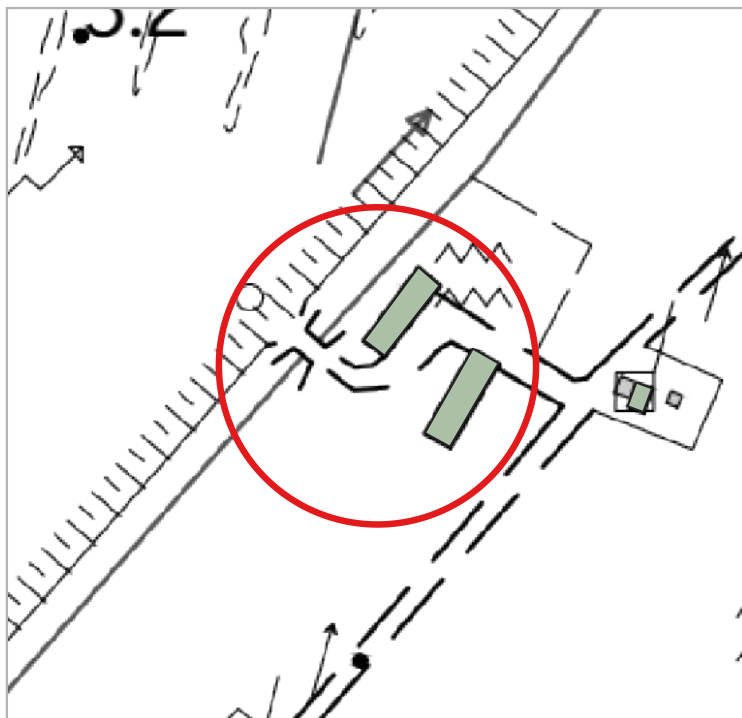
Altro



Inquadramento territoriale



Ortofoto - scala 1:2.000

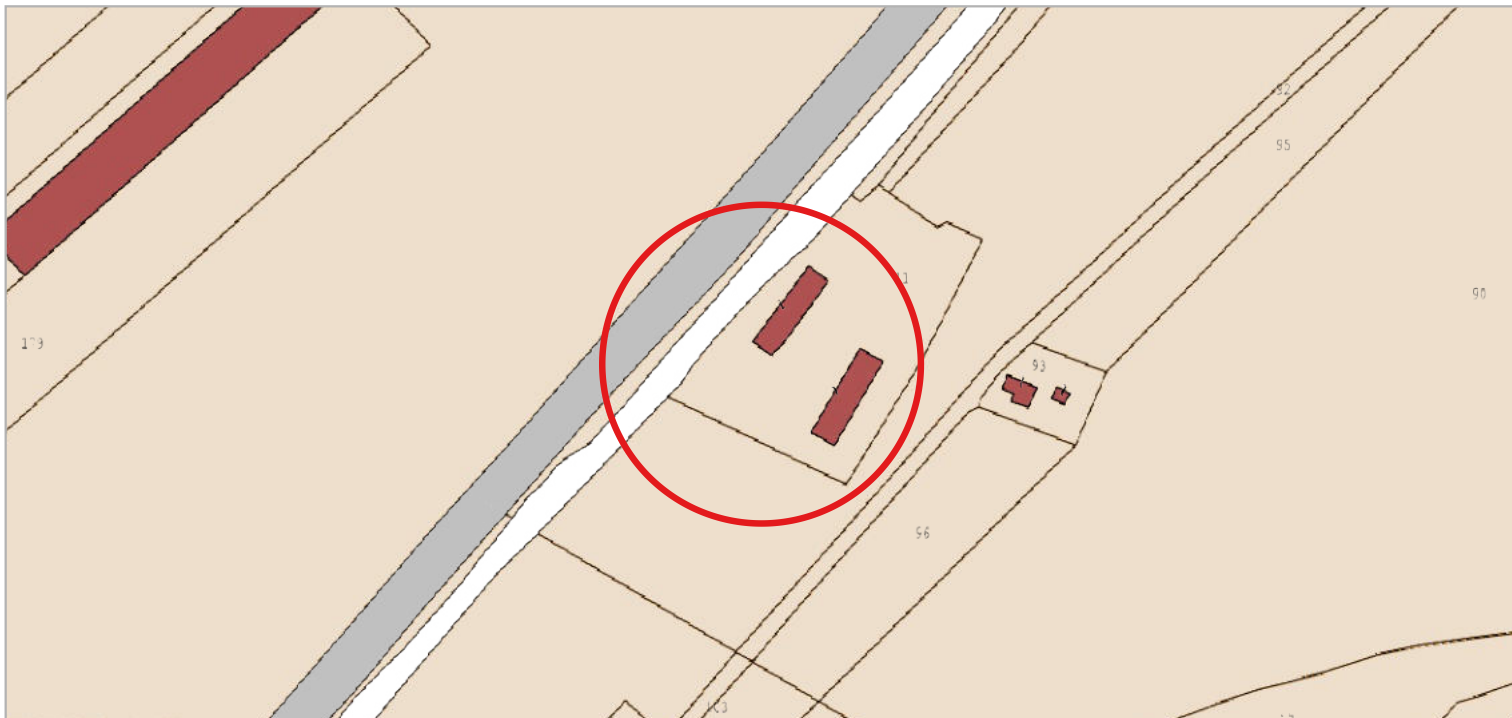


Carta Tecnica Regionale - scala 1:2.000

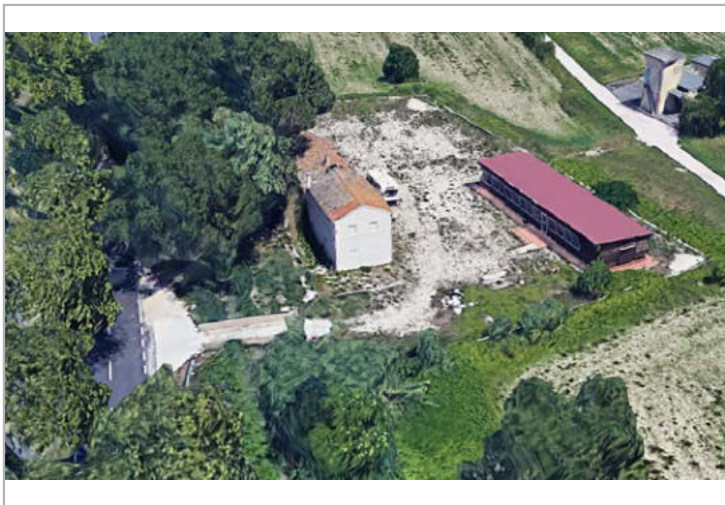
- Valore architettonico
- Assenza di valore
- Valore storico testimoniale



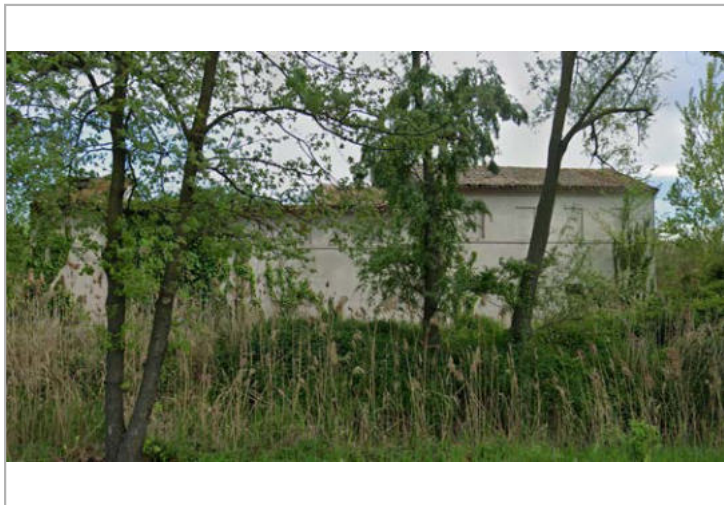
CENSIMENTO DEL PATRIMONIO EDILIZIO ESISTENTE IN TERRITORIO RURALE



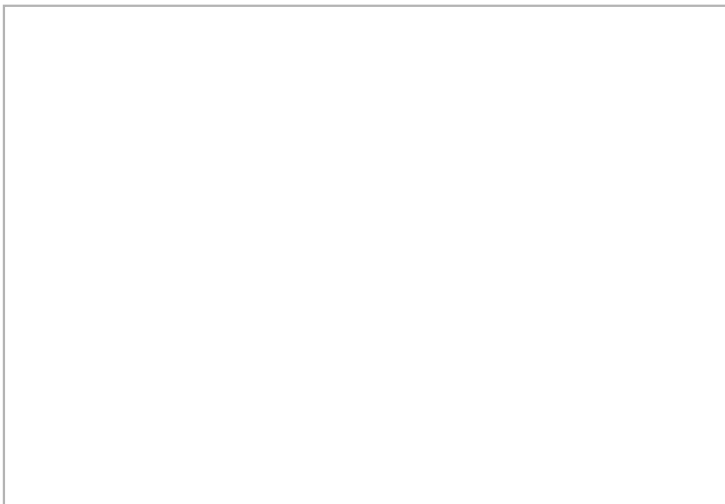
Catasto Agenzia delle Entrate - scala 1:2.000



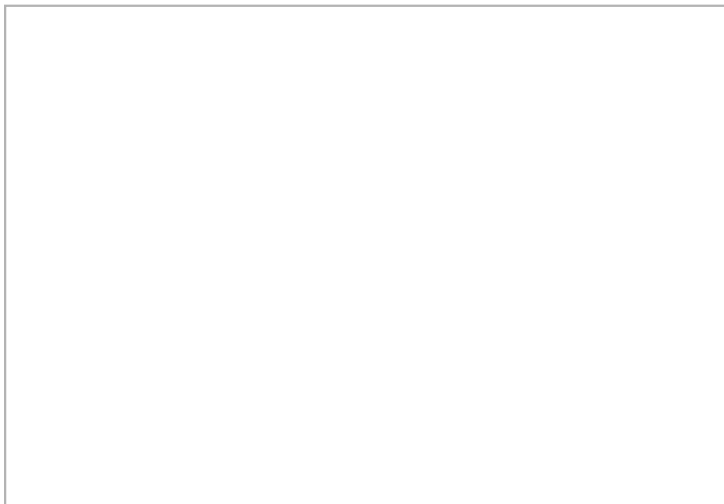
Google street view / Google earth



Google street view / Google earth



Google street view / Google earth



Google street view / Google earth



CENSIMENTO DEL PATRIMONIO EDILIZIO ESISTENTE IN TERRITORIO RURALE

SEZIONE 1 - DATI GENERALI

Indirizzo - Località - Toponimo

Via Clementina, 6 (Vallata del Mulino) - Via Poiole

Riferimenti catastali

Foglio 14, Particelle: 128, 186

Epoca di costruzione

Prima del 1892-95

Destinazione funzionale

Residenza + produttivo agricolo

Coordinate geografiche (EPSG 7792)

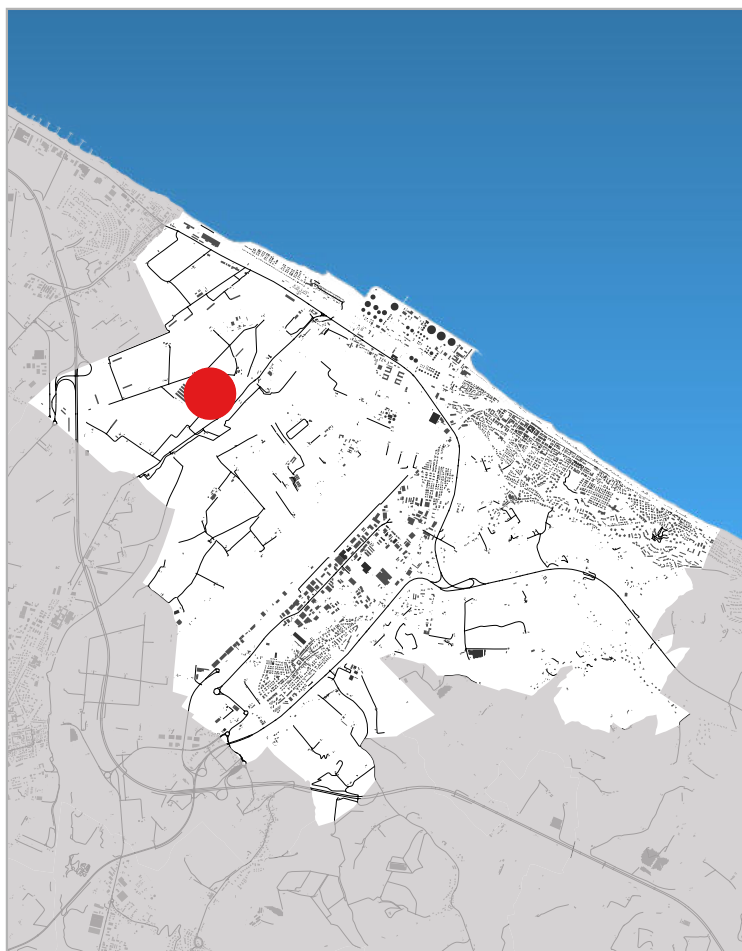
x: 367108.728

y: 4832424.85

Superfici catastali

Agibilità

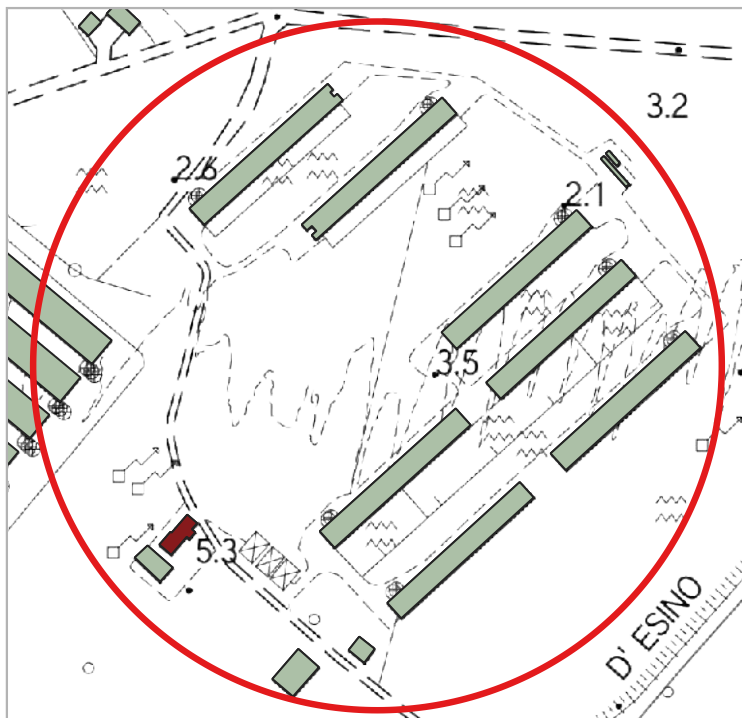
Altro



Inquadramento territoriale



Ortofoto - scala 1:5.000

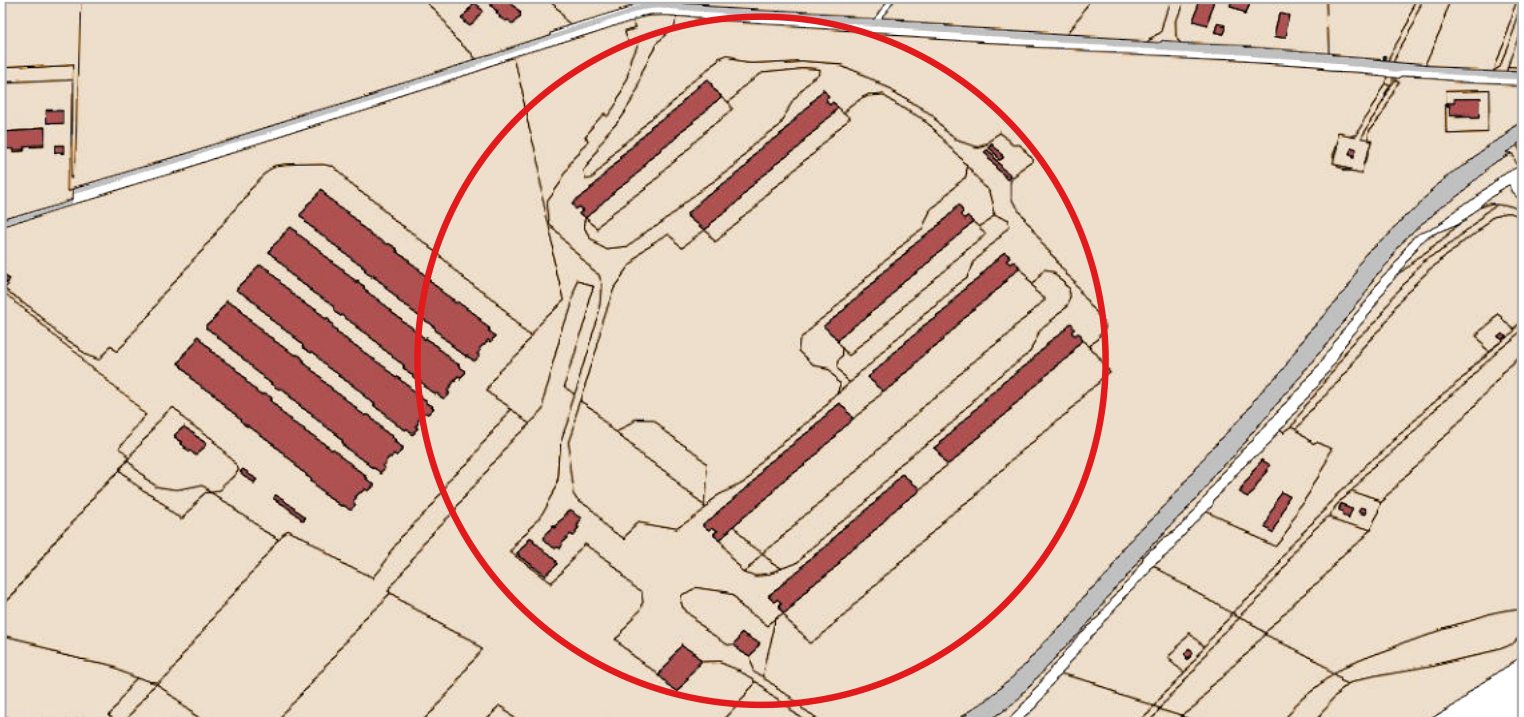


Carta Tecnica Regionale - scala 1:5.000

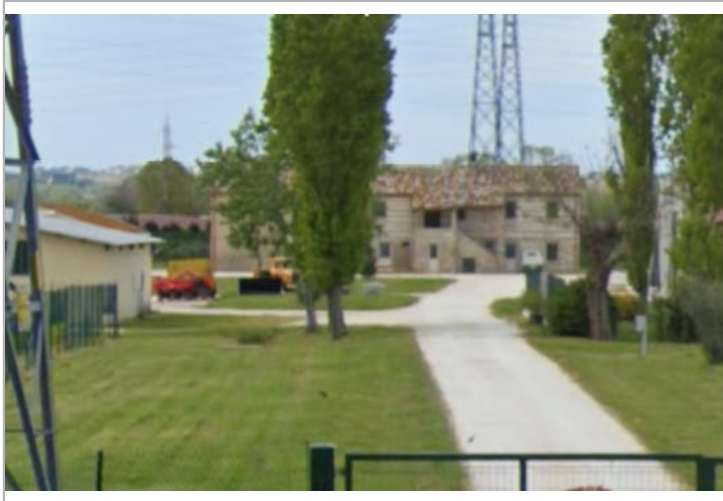
- Valore storico architettonico
- Valore testimoniale
- Assenza di valore



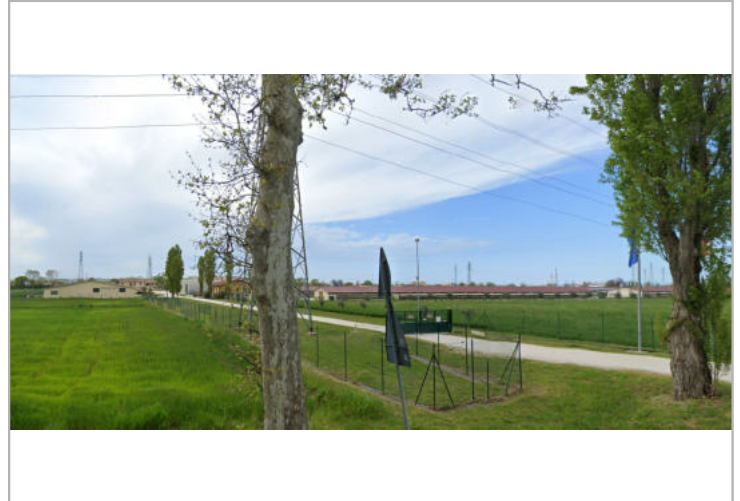
CENSIMENTO DEL PATRIMONIO EDILIZIO ESISTENTE IN TERRITORIO RURALE



Catasto Agenzia delle Entrate - scala 1:5.000



Google street view / Google earth



Google street view / Google earth



Google street view / Google earth



Google street view / Google earth



SEZIONE 2 - DATI RELATIVI AI FABBRICATI RURALI CHE RIVESTONO VALORE STORICO E ARCHITETTONICO

Posizione del manufatto

Caratteristiche geografico/morfologiche:

fondovalle

Contesto paesaggistico-territoriale:

Ambito paesaggistico PPAR "PAESAGGIO AGRARIO"

Relazioni con il fondo agricolo di pertinenza:

in posizione baricentrica

Tipo di aggregazione dell'edificio:

altre aggregazioni (a corpi separati)

Vie di comunicazione e relazioni con il manufatto

strada interpoderale di collegamento con altri manufatti

Visibilità dalle strade

strade provinciali, comunali, vicinali

Epoca di costruzione

Prima del 1892-95

Classi tipologiche definite

Casa con scala esterna

Caratteristiche dell'edificio

Superficie coperta (mq): 288,515

Numero dei corpi costituenti il fabbricato: 2

Numero dei piani di ciascun corpo: 2

Numero unità abitative: 2

Presenza vani interrati:

Forma dell'edificio

Pianta: *Rettangolare*

Prospetti: *Semplici*

Volume: *Aggregato*

Scala: *Esterna*

Corte:

Elementi tipologici e costruttivi

Materiale murature:

Tecniche costruttive murarie:

Materiali Orizzontamenti:

Volte:

Coperture:

Aperture:

Elementi architettonici, decorativi e vegetali identitari

Mattoni a vista

Pioppi

Elementi peculiari

Elementi arborei e arbustivi prevalenti

Stato di conservazione

Buono

Stato di conservazione delle caratteristiche tipologiche, architettonico-costruttive e strutturali

Livello di conservazione buono in riferimento ai caratteri tipologici, costruttivi e strutturali

Interventi edilizi

Annessi

Ubicazione:

Destinazione d'uso originaria:

Prescrizioni specifiche



CENSIMENTO DEL PATRIMONIO EDILIZIO ESISTENTE IN TERRITORIO RURALE

SEZIONE 1 - DATI GENERALI

Indirizzo - Località - Toponimo

Via Poiole, 3 (Poiole)

Riferimenti catastali

Foglio 14, Particelle: 127, 152

Epoca di costruzione

Prima del 1955

Destinazione funzionale

Residenza + produttivo agricolo

Coordinate geografiche (EPSG 7792)

x: 366809.253

y:4832435.121

Superfici catastali

Agibilità

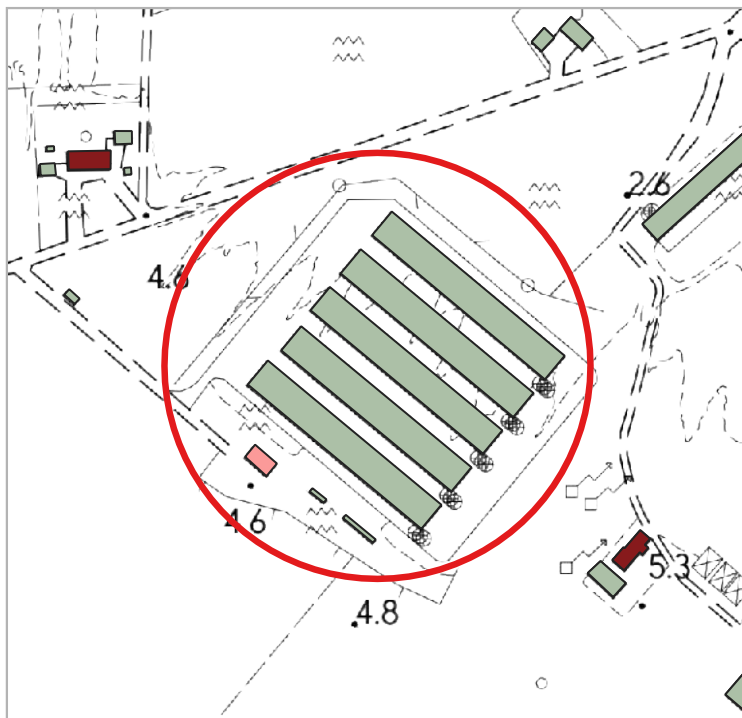
Altro



Inquadramento territoriale



Ortofoto - scala 1:5.000



Carta Tecnica Regionale - scala 1:5.000

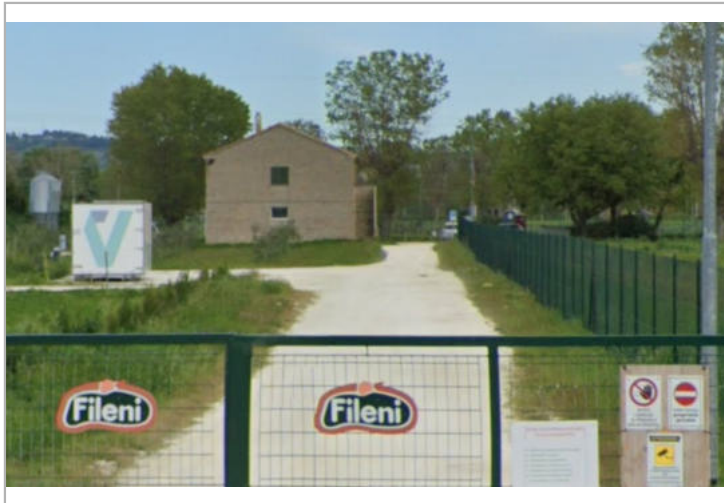
- Valore storico architettonico
- Assenza di valore
- Valore testimoniale



CENSIMENTO DEL PATRIMONIO EDILIZIO ESISTENTE IN TERRITORIO RURALE



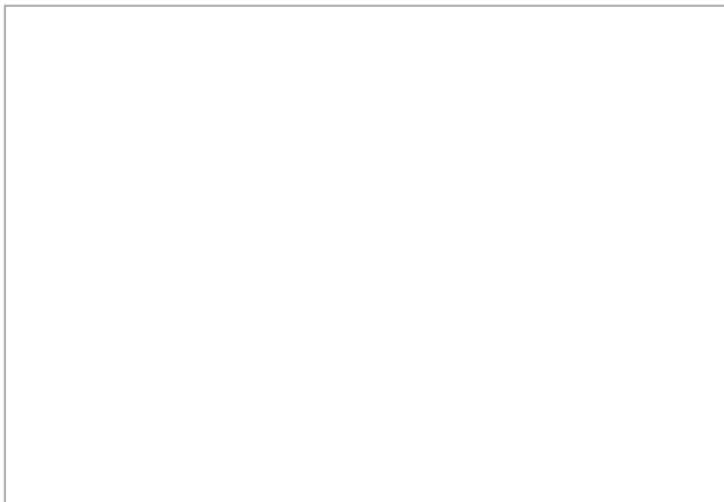
Catasto Agenzia delle Entrate - scala 1:5.000



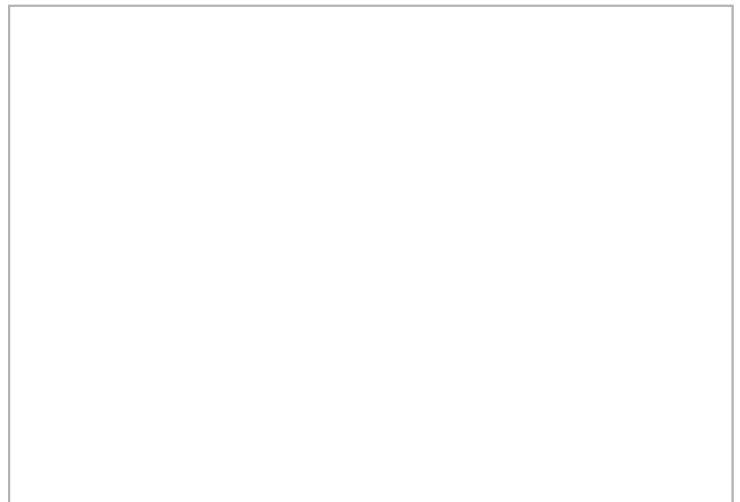
Google street view / Google earth



Google street view / Google earth



Google street view / Google earth



Google street view / Google earth



SEZIONE 2 - DATI RELATIVI AI FABBRICATI RURALI CHE RIVESTONO VALORE STORICO E ARCHITETTONICO

Posizione del manufatto

Caratteristiche geografico/morfologiche:

fondovalle

Contesto paesaggistico-territoriale:

Ambito paesaggistico PPAR "PAESAGGIO AGRARIO"

Relazioni con il fondo agricolo di pertinenza:

in posizione baricentrica

Tipo di aggregazione dell'edificio:

altre aggregazioni (a corpi separati)

Vie di comunicazione e relazioni con il manufatto

strada con ingresso diretto al manufatto

Visibilità dalle strade

strade provinciali, comunali, vicinali

Epoca di costruzione

Prima del 1955

Classi tipologiche definite

Casa con scala esterna

Caratteristiche dell'edificio

Superficie coperta (mq): 177,66

Numero dei corpi costituenti il fabbricato: 1

Numero dei piani di ciascun corpo: 2

Numero unità abitative: 1

Presenza vani interrati:

Forma dell'edificio

Pianta: *Rettangolare*

Prospetti: *Semplici*

Volume: *Aggregato*

Scala: *Esterna*

Corte:

Elementi tipologici e costruttivi

Materiale murature:

Tecniche costruttive murarie:

Materiali Orizzontamenti:

Volte:

Coperture:

Aperture:

Elementi architettonici, decorativi e vegetali identitari

Mattoni a vista rivestimento esterno, Solai in legno

Recinzione di Canne

Elementi peculiari

Elementi arborei e arbustivi prevalenti

Stato di conservazione

Mediocre

Stato di conservazione delle caratteristiche tipologiche, architettonico-costruttive e strutturali

Livello di conservazione buono in riferimento ai caratteri tipologici, costruttivi e strutturali

Interventi edilizi

Annessi

Ubicazione:

Destinazione d'uso originaria:

Prescrizioni specifiche