



# CENSIMENTO DEL PATRIMONIO EDILIZIO ESISTENTE IN TERRITORIO RURALE

## SEZIONE 1 - DATI GENERALI

### Indirizzo - Località - Toponimo

Via Clementina

### Riferimenti catastali

Foglio 13, Particella 143

### Epoca di costruzione

### Destinazione funzionale

Produttivo agricolo

### Coordinate geografiche (EPSG 7792)

x: 366047.17

y: 4832112.64

### Superfici catastali

### Agibilità

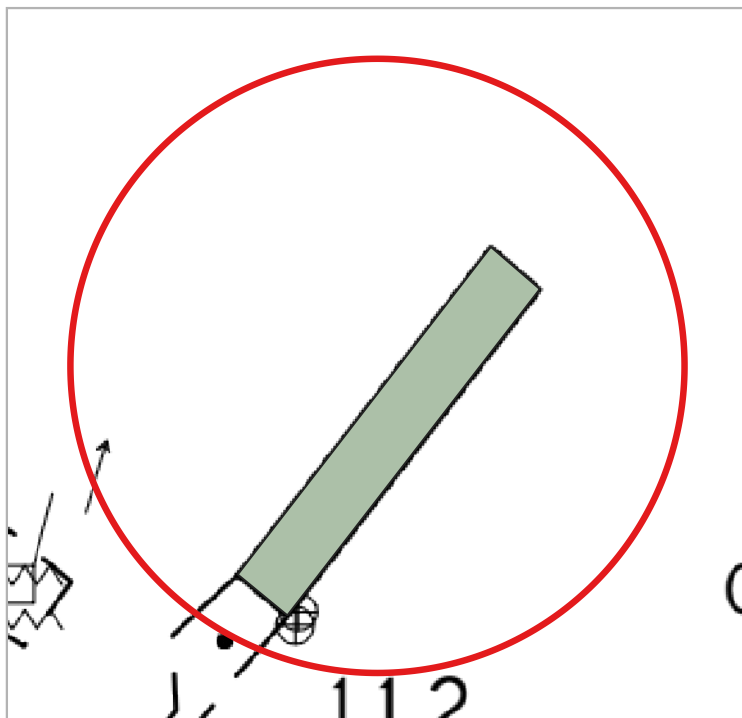
### Altro



Inquadramento territoriale



Ortofoto - scala 1:2.000

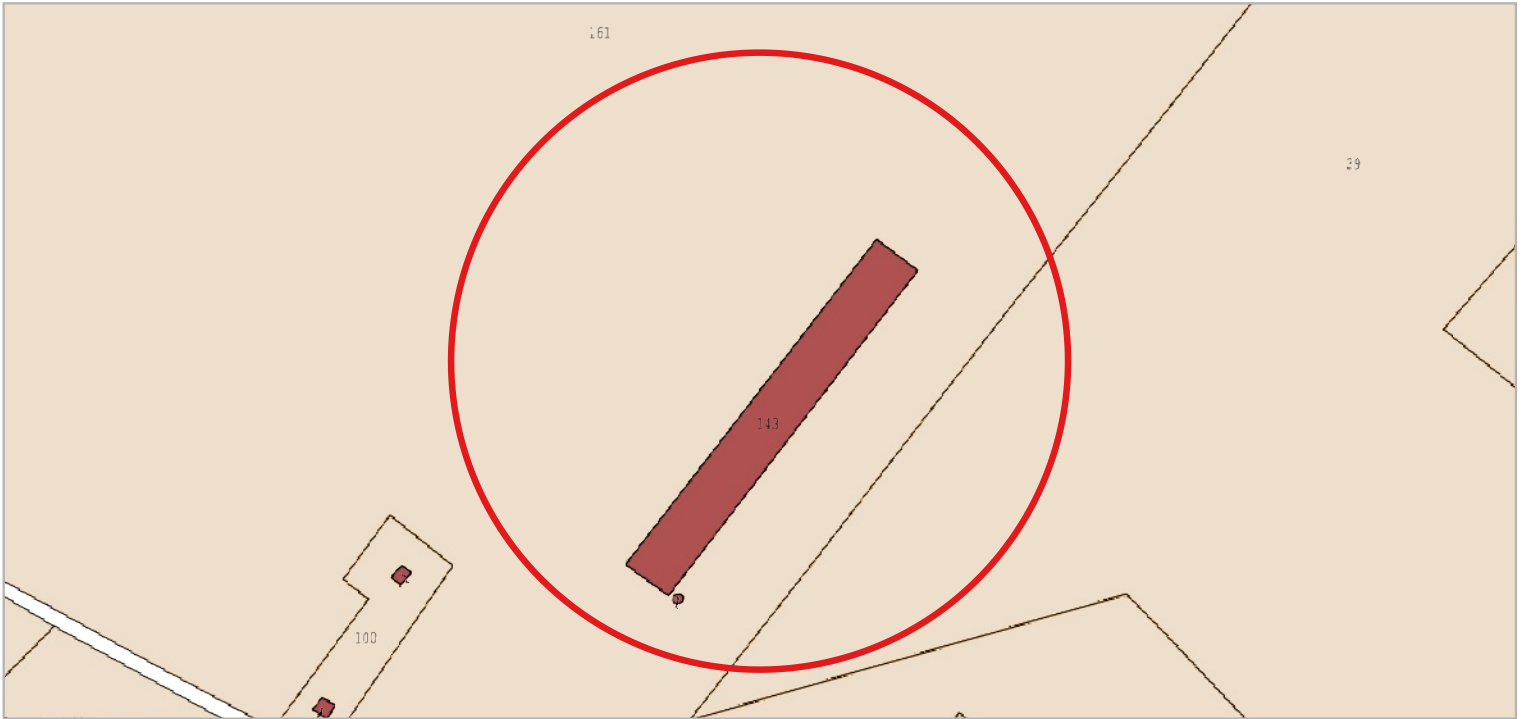


Carta Tecnica Regionale - scala 1:2.000

- Valore architettonico
- Assenza di valore
- Valore storico testimoniale



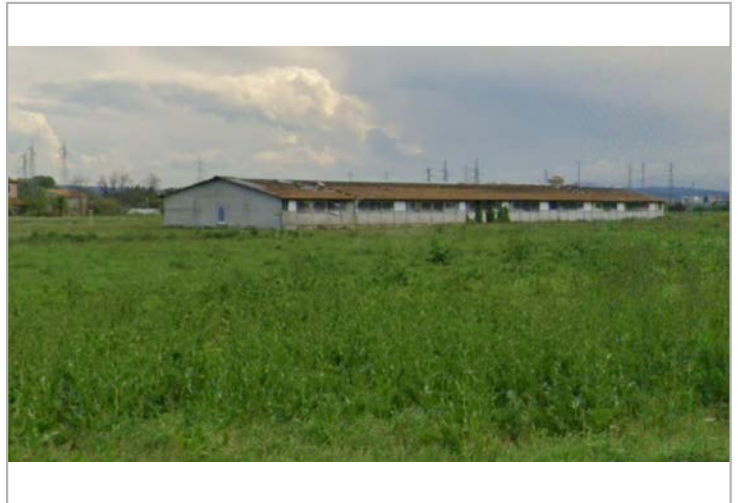
CENSIMENTO DEL PATRIMONIO EDILIZIO ESISTENTE IN TERRITORIO RURALE



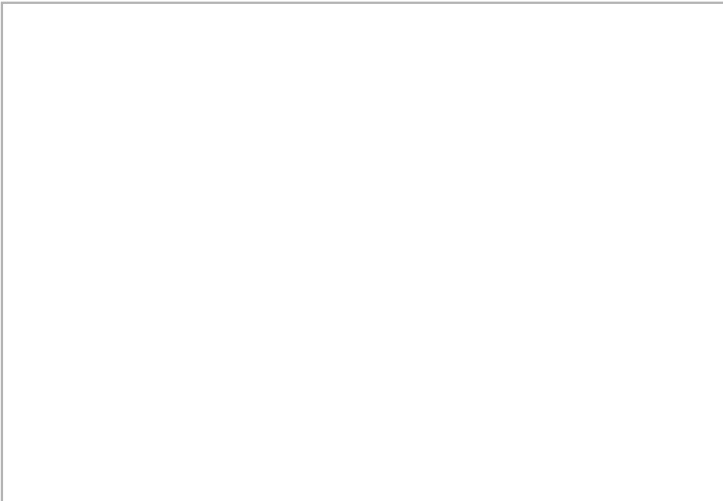
Catasto Agenzia delle Entrate - scala 1:2.000



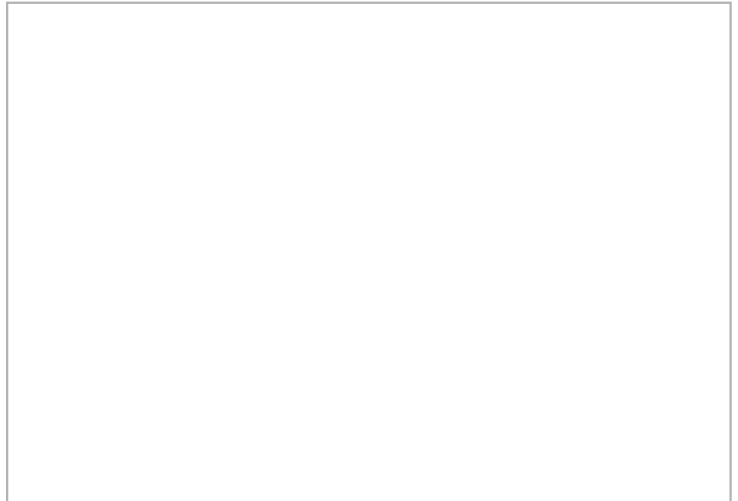
Google street view / Google earth



Google street view / Google earth



Google street view / Google earth



Google street view / Google earth



# CENSIMENTO DEL PATRIMONIO EDILIZIO ESISTENTE IN TERRITORIO RURALE

## SEZIONE 1 - DATI GENERALI

### Indirizzo - Località - Toponimo

Via Poiole

### Riferimenti catastali

Foglio 19, Particella 2734

### Epoca di costruzione

### Destinazione funzionale

Produttivo agricolo

### Coordinate geografiche (EPSG 7792)

x: 365540.004

y: 4832082.155

### Superfici catastali

### Agibilità

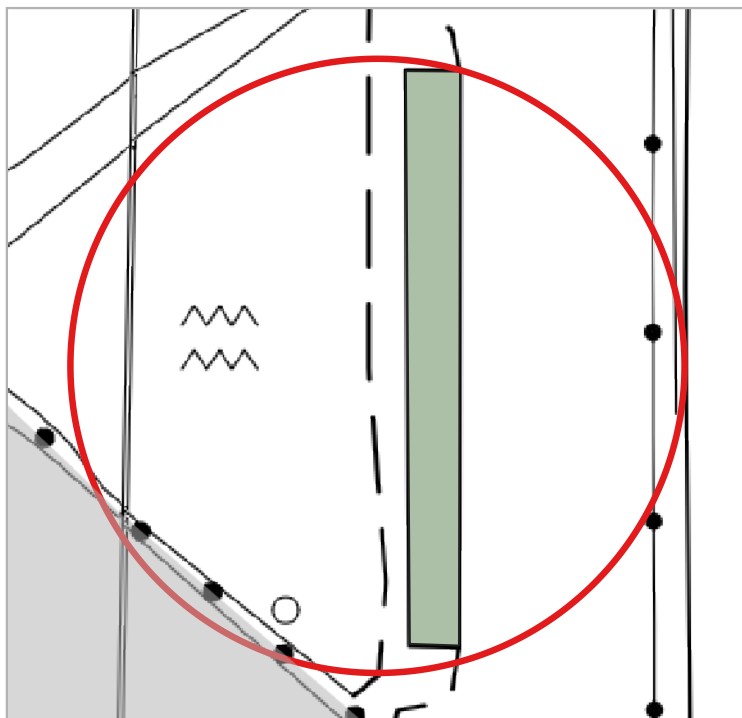
### Altro



Inquadramento territoriale



Ortofoto - scala 1:2.000

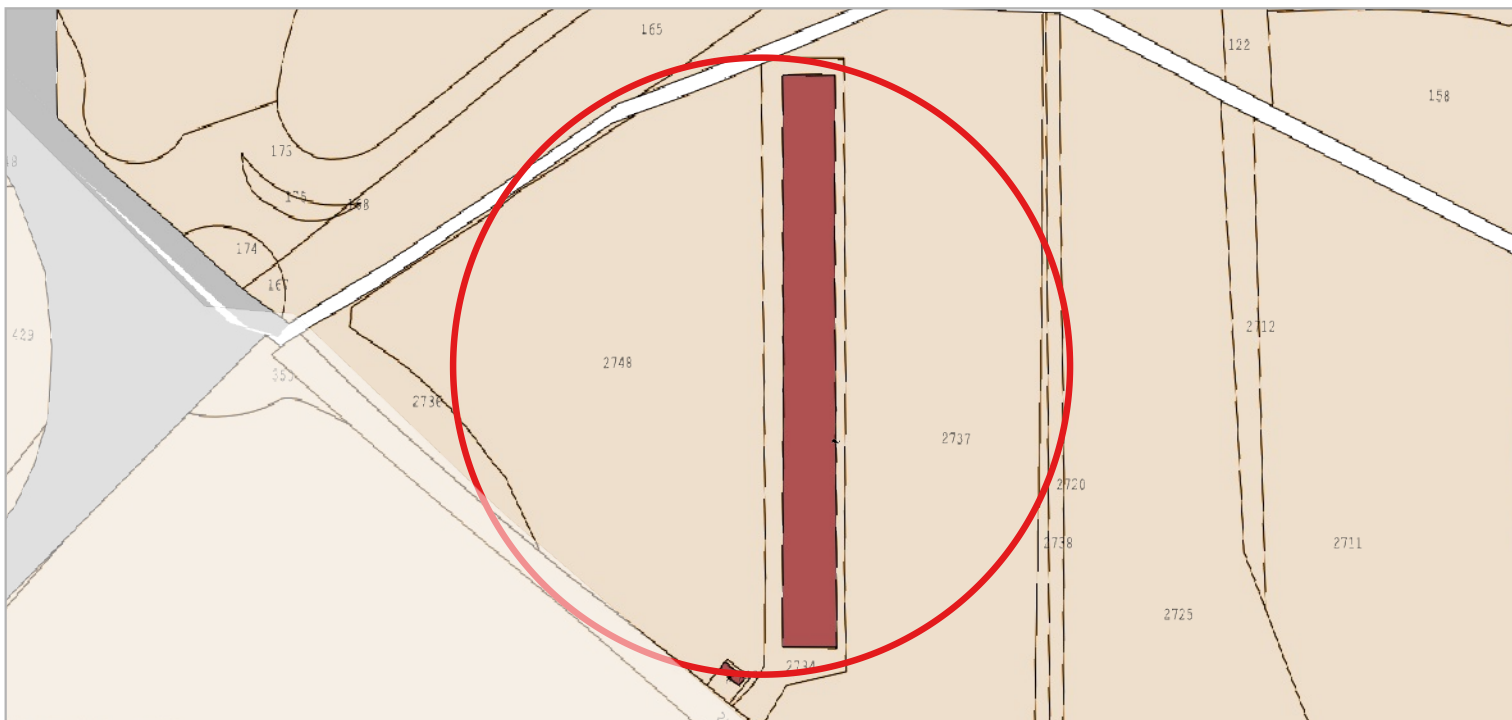


Carta Tecnica Regionale - scala 1:2.000

- Valore architettonico
- Valore storico testimoniale
- Assenza di valore



### CENSIMENTO DEL PATRIMONIO EDILIZIO ESISTENTE IN TERRITORIO RURALE



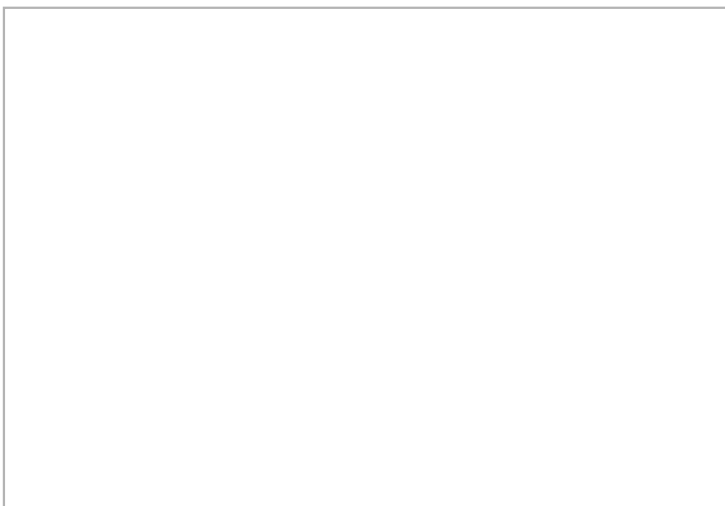
Catasto Agenzia delle Entrate - scala 1:2.000



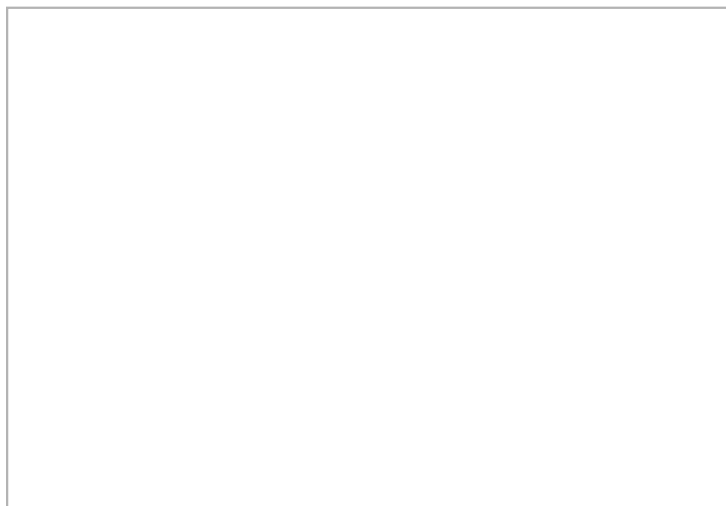
Google street view / Google earth



Google street view / Google earth



Google street view / Google earth



Google street view / Google earth



# CENSIMENTO DEL PATRIMONIO EDILIZIO ESISTENTE IN TERRITORIO RURALE

## SEZIONE 1 - DATI GENERALI

### Indirizzo - Località - Toponimo

Via Clementina, 78

### Riferimenti catastali

Foglio 19, Particella 2733

### Epoca di costruzione

Prima del 1955

### Destinazione funzionale

Residenza non permanente

### Coordinate geografiche (EPSG 7792)

x: 365809.058

y:4832018.141

### Superfici catastali

### Agibilità

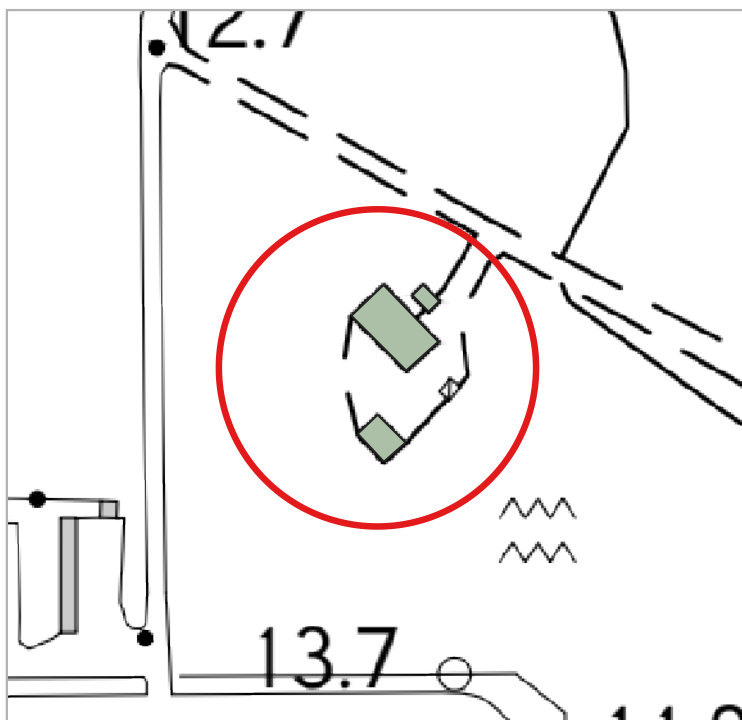
### Altro



Inquadramento territoriale



Ortofoto - scala 1:2.000

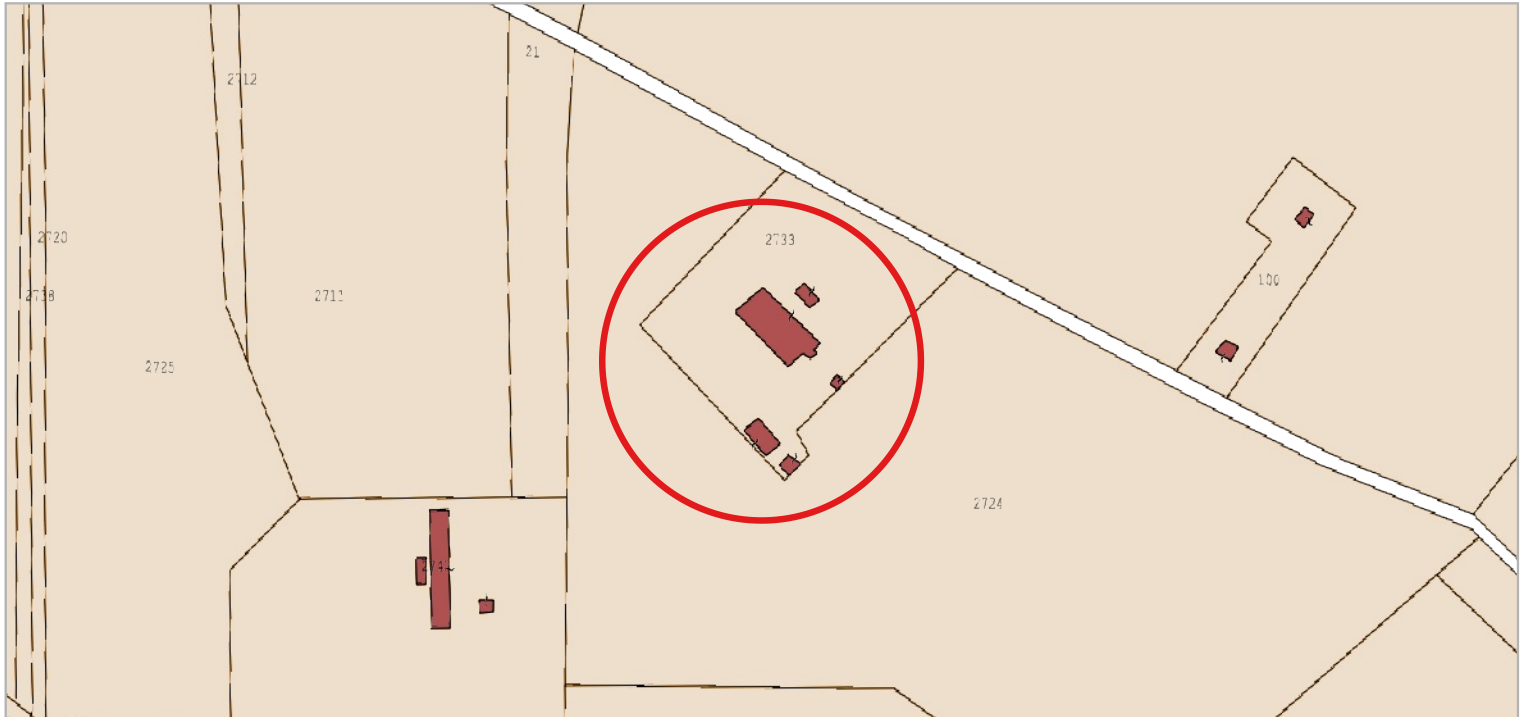


Carta Tecnica Regionale - scala 1:2.000

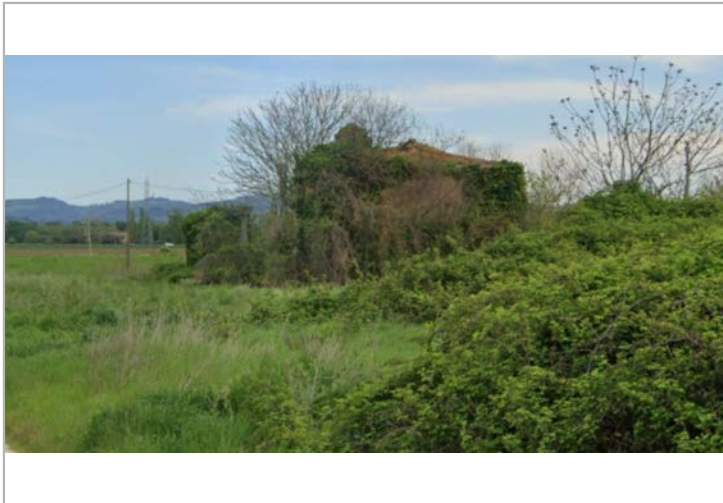
- Valore architettonico
- Assenza di valore
- Valore storico testimoniale



CENSIMENTO DEL PATRIMONIO EDILIZIO ESISTENTE IN TERRITORIO RURALE



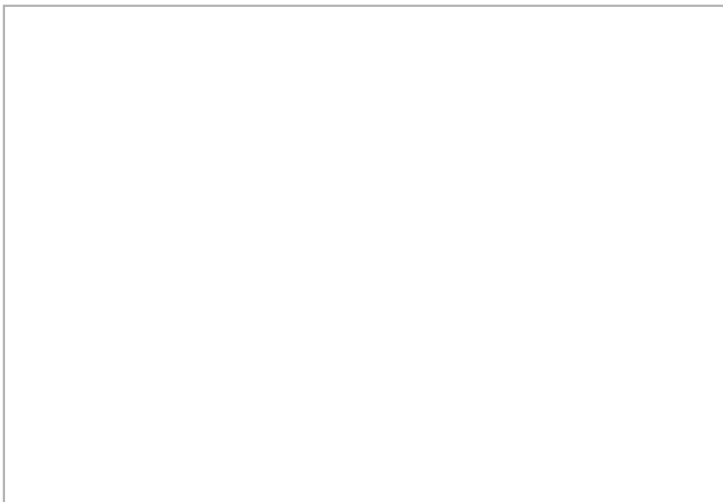
Catasto Agenzia delle Entrate - scala 1:2.000



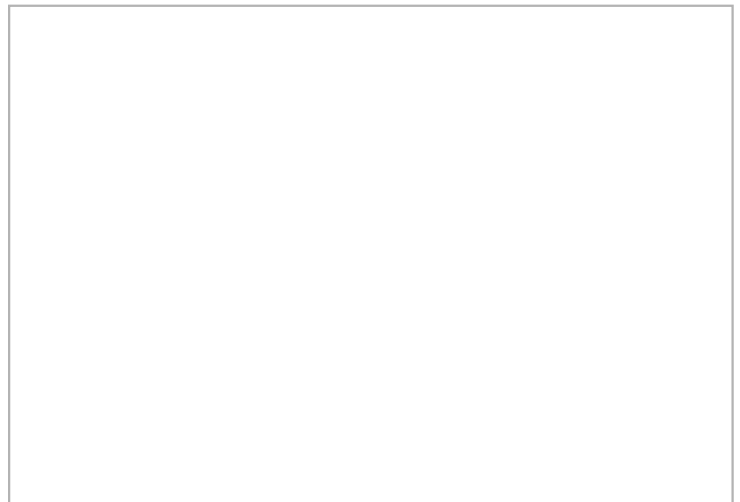
Google street view / Google earth



Google street view / Google earth



Google street view / Google earth



Google street view / Google earth



# CENSIMENTO DEL PATRIMONIO EDILIZIO ESISTENTE IN TERRITORIO RURALE

## SEZIONE 1 - DATI GENERALI

### Indirizzo - Località - Toponimo

Via Clementina, 28 (Poiole)

### Riferimenti catastali

Foglio 13, Particelle 104,109, 134

### Epoca di costruzione

Prima del 1892-95

### Destinazione funzionale

Residenza permanente

### Coordinate geografiche (EPSG 7792)

x: 366130.086

y:4831976.254

### Superfici catastali

### Agibilità

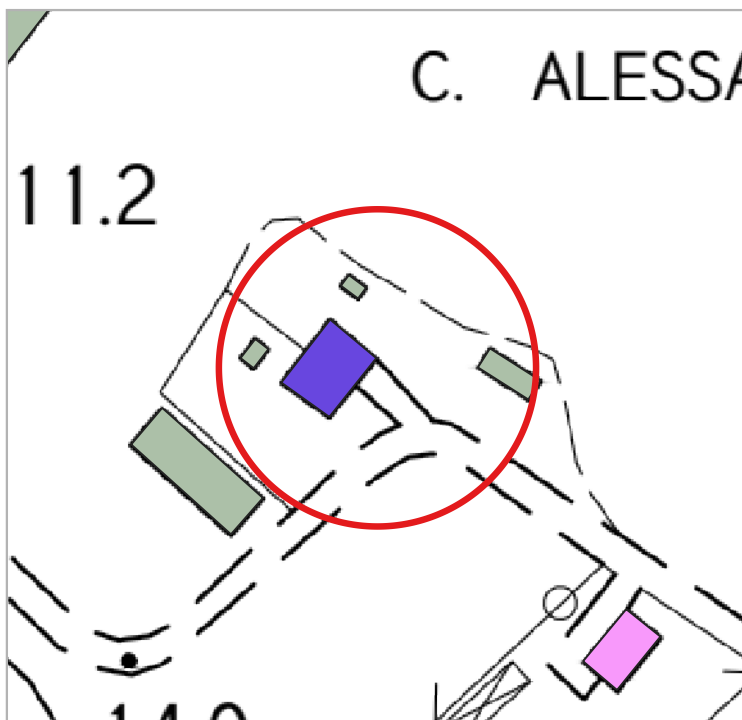
### Altro



Inquadramento territoriale



Ortofoto - scala 1:2.000



Carta Tecnica Regionale - scala 1:2.000

- Valore architettonico
- Assenza di valore
- Valore storico testimoniale



CENSIMENTO DEL PATRIMONIO EDILIZIO ESISTENTE IN TERRITORIO RURALE



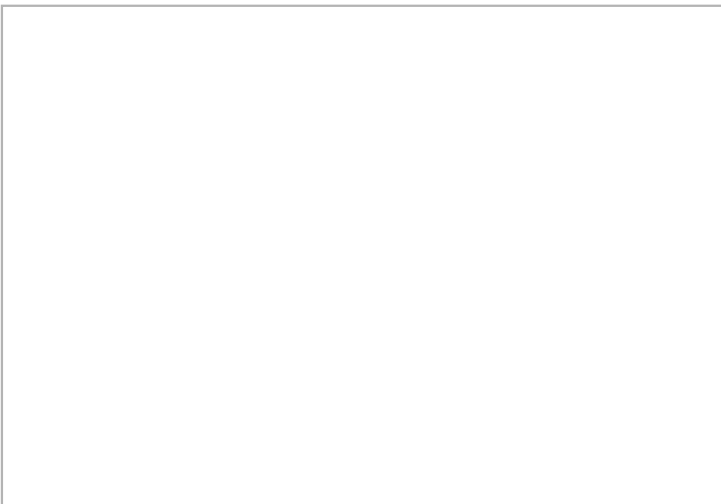
Catasto Agenzia delle Entrate - scala 1:2.000



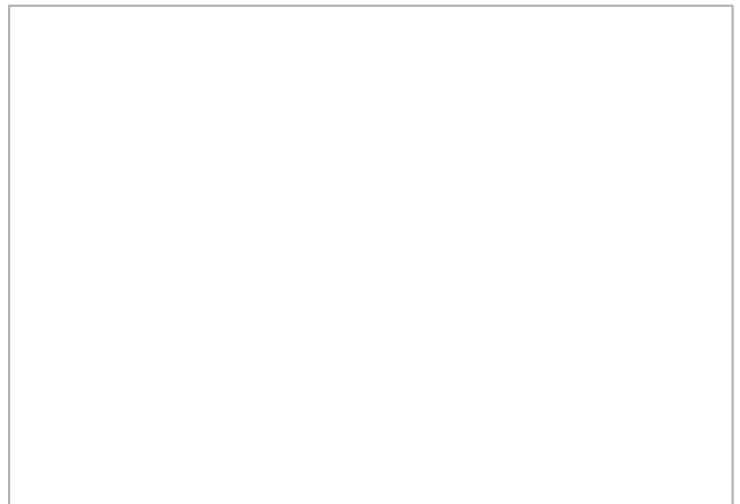
Google street view / Google earth



Google street view / Google earth



Google street view / Google earth



Google street view / Google earth



## SEZIONE 2 - DATI RELATIVI AI FABBRICATI RURALI CHE RIVESTONO VALORE STORICO E ARCHITETTONICO

### Posizione del manufatto

Caratteristiche geografico/morfologiche:

*fondovalle*

Contesto paesaggistico-territoriale:

*Paesaggio agrario vincolato (Rispetto Pozzi) / Ambito paesaggistico PPAR "PAESAGGIO AGRARIO"*

Relazioni con il fondo agricolo di pertinenza:

*a margine del fondo di pertinenza*

Tipo di aggregazione dell'edificio:

*altre aggregazioni (a corpi separati)*

### Vie di comunicazione e relazioni con il manufatto

*strada interpoderale di collegamento con altri manufatti*

### Visibilità dalle strade

*strade nazionali, provinciali, comunali, vicinali*

### Epoca di costruzione

*Prima del 1892-95*

### Classi tipologiche definite

*Casa con scala esterna*

### Caratteristiche dell'edificio

Superficie coperta (mq): 365.711

Numero dei corpi costituenti il fabbricato: 1

Numero dei piani di ciascun corpo: 2

Numero unità abitative: 2

Presenza vani interrati:

### Forma dell'edificio

Pianta: *Rettangolare*

Prospetti: *Semplici*

Volume: *Aggregato*

Scala: *Esterna*

Corte:

### Elementi tipologici e costruttivi

Materiale murature:

Tecniche costruttive murarie:

Materiali Orizzontamenti:

Volte:

Coperture:

Aperture:

### Elementi architettonici, decorativi e vegetali identitari

*Filari di Pioppi e Vecchio Gelso sul confine*

### Elementi peculiari

### Elementi arborei e arbustivi prevalenti

### Stato di conservazione

*Mediocre*

### Stato di conservazione delle caratteristiche tipologiche, architettonico-costruttive e strutturali

*Livello di conservazione buono in riferimento ai caratteri tipologici, costruttivi e strutturali*

### Interventi edilizi

### Annessi

Ubicazione:

Destinazione d'uso originaria:

### Prescrizioni specifiche



# CENSIMENTO DEL PATRIMONIO EDILIZIO ESISTENTE IN TERRITORIO RURALE

## SEZIONE 1 - DATI GENERALI

### Indirizzo - Località - Toponimo

Via Clementina, 30 (Poiole)

### Riferimenti catastali

Foglio 19, Particella 15

### Epoca di costruzione

Prima del 1977

### Destinazione funzionale

Residenza permanente

### Coordinate geografiche (EPSG 7792)

x: 366185.581

y: 4831881.911

### Superfici catastali

### Agibilità

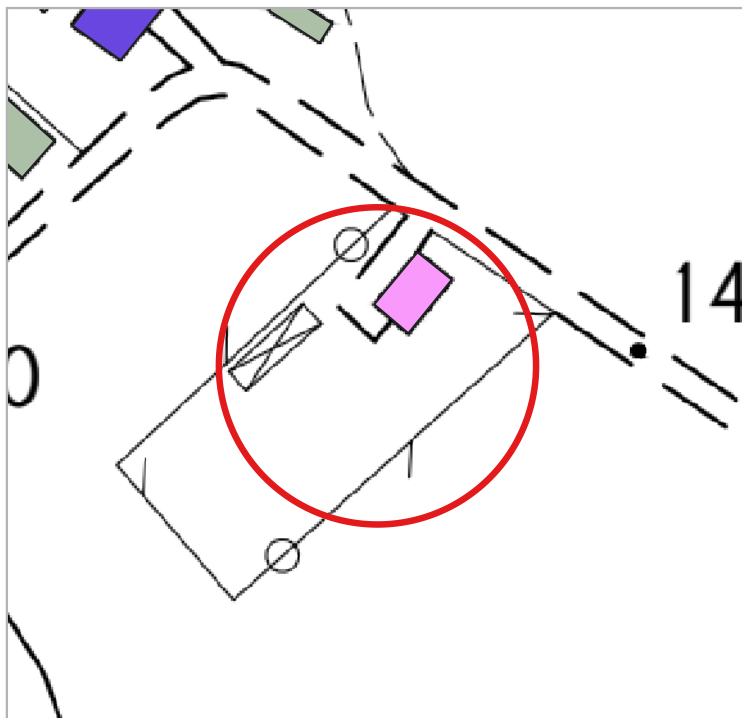
### Altro



Inquadramento territoriale



Ortofoto - scala 1:2.000



Carta Tecnica Regionale - scala 1:2.000

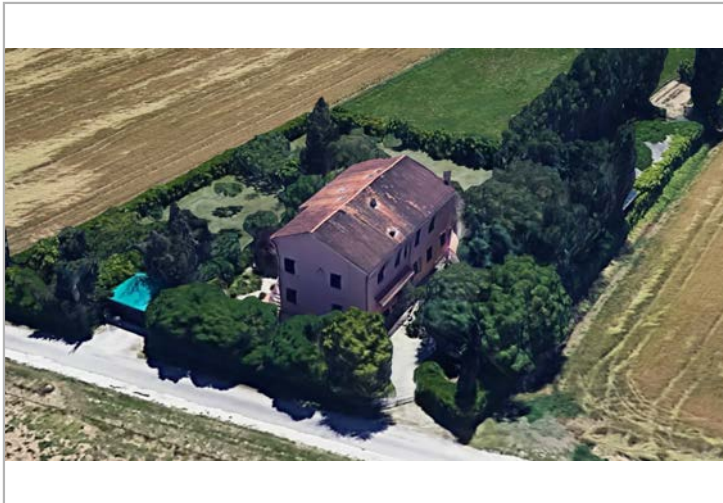
- Valore architettonico
- Assenza di valore
- Valore storico testimoniale



CENSIMENTO DEL PATRIMONIO EDILIZIO ESISTENTE IN TERRITORIO RURALE



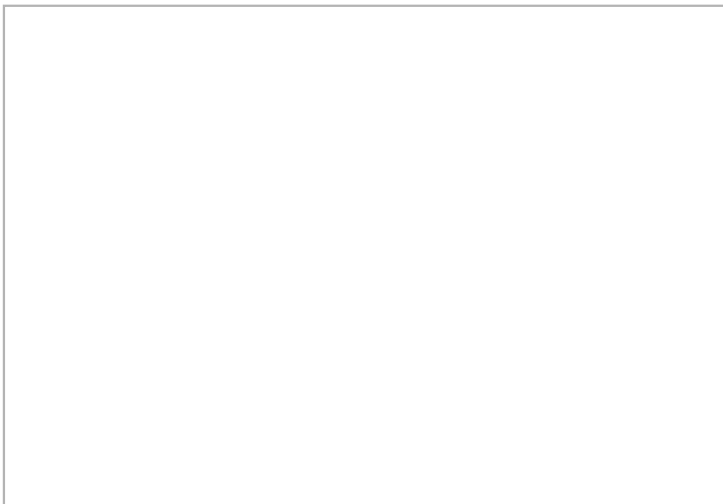
Catasto Agenzia delle Entrate - scala 1:2.000



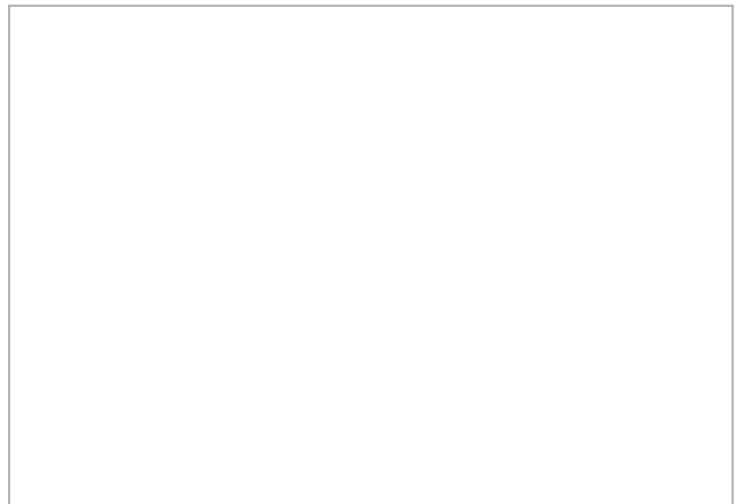
Google street view / Google earth



Google street view / Google earth



Google street view / Google earth



Google street view / Google earth



## SEZIONE 2 - DATI RELATIVI AI FABBRICATI RURALI CHE RIVESTONO VALORE STORICO E ARCHITETTONICO

### Posizione del manufatto

Caratteristiche geografico/morfologiche:

*fondovalle*

Contesto paesaggistico-territoriale:

*Ambito paesaggistico PPAR "PAESAGGIO AGRARIO"*

Relazioni con il fondo agricolo di pertinenza:

*a margine del fondo di pertinenza*

Tipo di aggregazione dell'edificio:

*casa isolata*

### Vie di comunicazione e relazioni con il manufatto

*strada interpoderale di collegamento con altri manufatti*

### Visibilità dalle strade

*strade nazionali, provinciali, comunali, vicinali*

### Epoca di costruzione

*Prima del 1977*

### Classi tipologiche definite

*Casa con scala esterna*

### Caratteristiche dell'edificio

Superficie coperta (mq): 188,80

Numero dei corpi costituenti il fabbricato: 1

Numero dei piani di ciascun corpo: 2

Numero unità abitative: -

Presenza vani interrati:

### Forma dell'edificio

Pianta: *Rettangolare*

Prospetti: *Semplici*

Volume: *Aggregato*

Scala: *Esterna*

Corte:

### Elementi tipologici e costruttivi

Materiale murature:

Tecniche costruttive murarie:

Materiali Orizzontamenti:

Volte:

Coperture:

Aperture:

### Elementi architettonici, decorativi e vegetali identitari

### Elementi peculiari

### Elementi arborei e arbustivi prevalenti

### Stato di conservazione

*Buono*

### Stato di conservazione delle caratteristiche tipologiche, architettonico-costruttive e strutturali

*Livello di conservazione buono in riferimento ai caratteri tipologici, costruttivi e strutturali*

### Interventi edilizi

### Annessi

Ubicazione:

Destinazione d'uso originaria:

### Prescrizioni specifiche



# CENSIMENTO DEL PATRIMONIO EDILIZIO ESISTENTE IN TERRITORIO RURALE

## SEZIONE 1 - DATI GENERALI

### Indirizzo - Località - Toponimo

Via Clementina, 26 (Poiole)

### Riferimenti catastali

Foglio 13, Particella 52

### Epoca di costruzione

Prima del 1955

### Destinazione funzionale

Residenza permanente

### Coordinate geografiche (EPSG 7792)

x: 366345.629

y:4831869.44

### Superfici catastali

### Agibilità

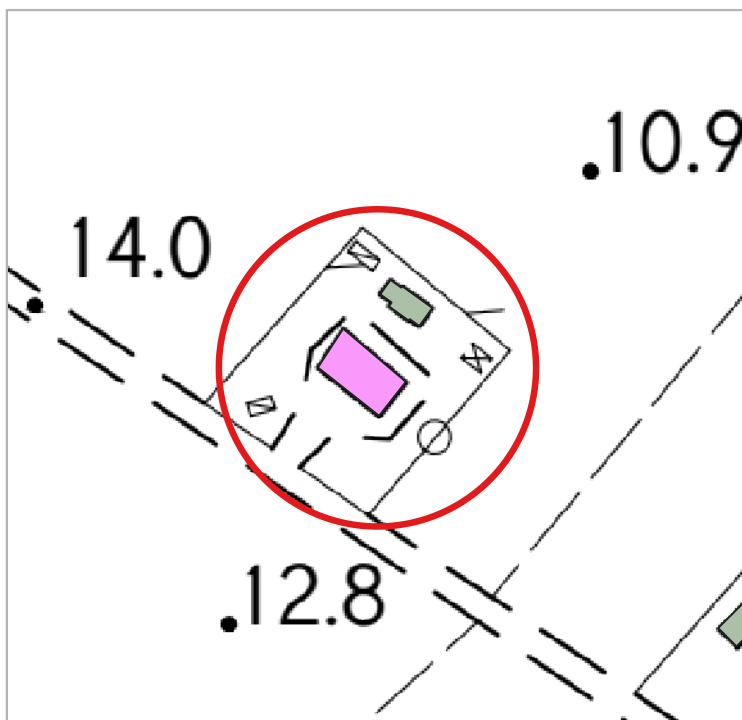
### Altro



Inquadramento territoriale



Ortofoto - scala 1:2.000

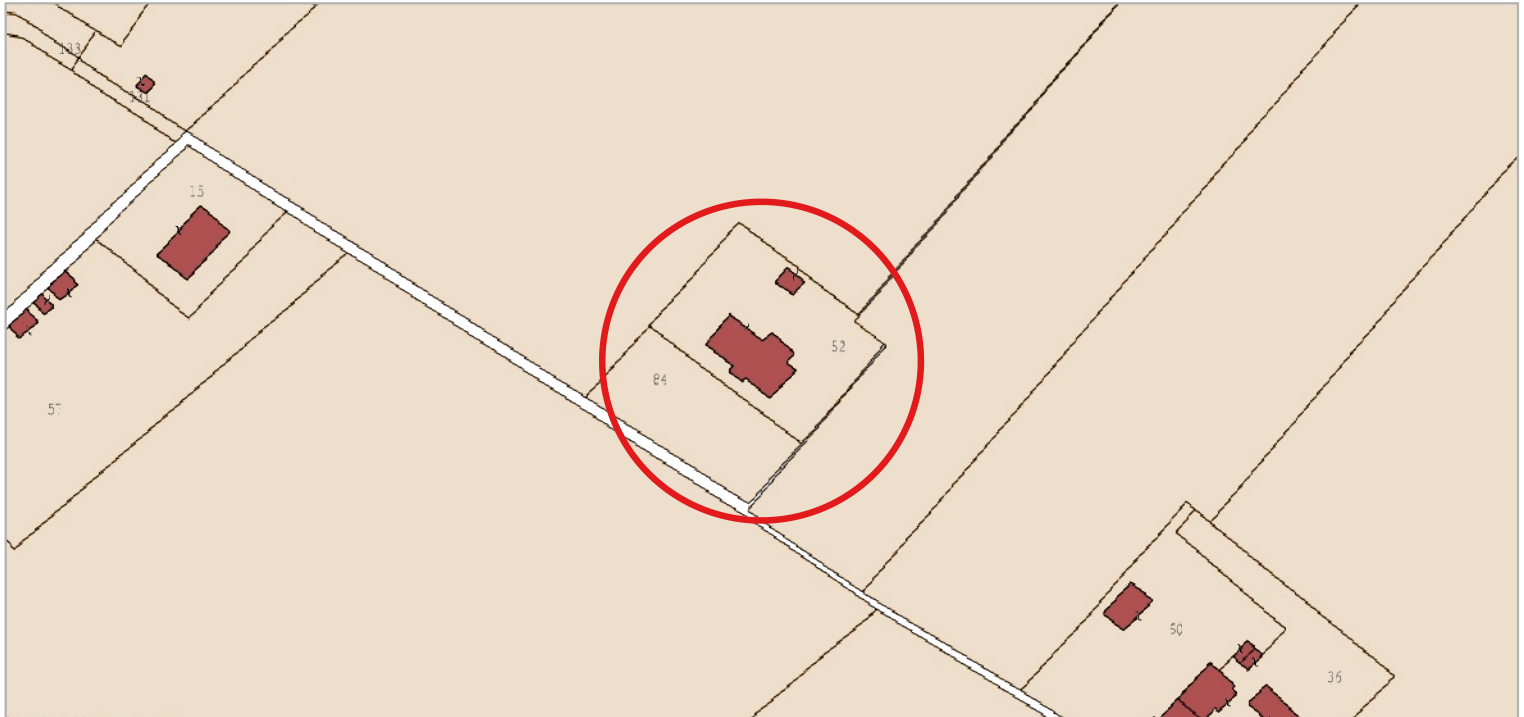


Carta Tecnica Regionale - scala 1:2.000

- Valore architettonico
- Assenza di valore
- Valore storico testimoniale



CENSIMENTO DEL PATRIMONIO EDILIZIO ESISTENTE IN TERRITORIO RURALE



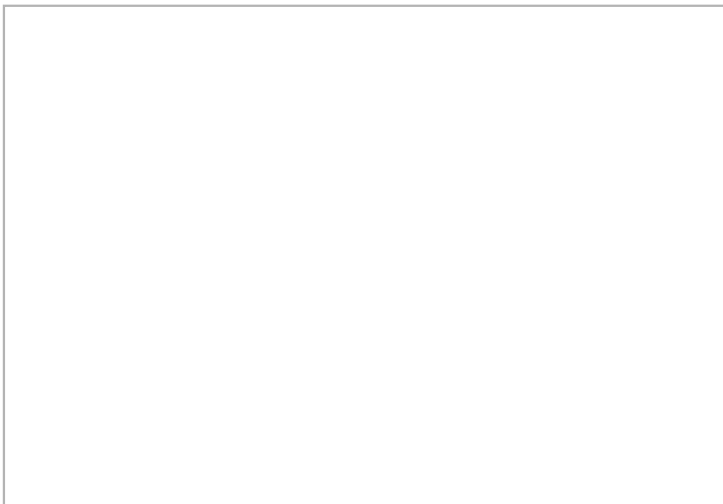
Catasto Agenzia delle Entrate - scala 1:2.000



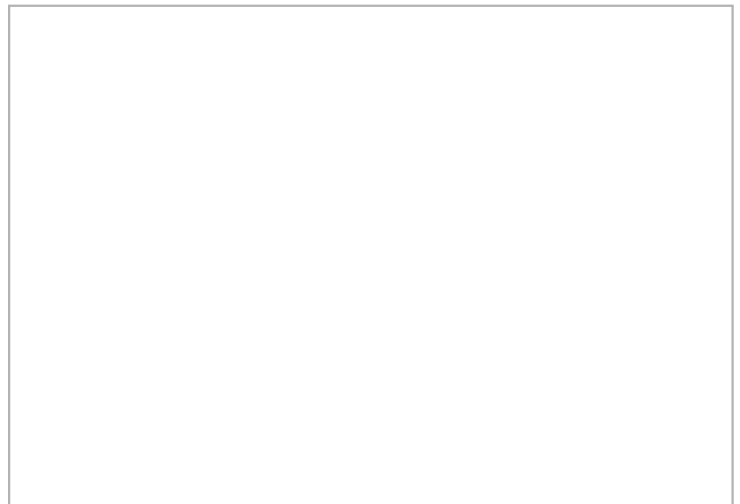
Google street view / Google earth



Google street view / Google earth



Google street view / Google earth



Google street view / Google earth



## SEZIONE 2 - DATI RELATIVI AI FABBRICATI RURALI CHE RIVESTONO VALORE STORICO E ARCHITETTONICO

### Posizione del manufatto

Caratteristiche geografico/morfologiche:

*fondovalle*

Contesto paesaggistico-territoriale:

*Ambito paesaggistico PPAR "PAESAGGIO AGRARIO"*

Relazioni con il fondo agricolo di pertinenza:

*in posizione baricentrica*

Tipo di aggregazione dell'edificio:

*aggregazione lineare*

### Vie di comunicazione e relazioni con il manufatto

*strada interpoderale di collegamento con altri manufatti*

### Visibilità dalle strade

*strade nazionali, provinciali, comunali, vicinali*

### Epoca di costruzione

*Prima del 1955*

### Classi tipologiche definite

*Casa con scala esterna*

### Caratteristiche dell'edificio

Superficie coperta (mq): 249

Numero dei corpi costituenti il fabbricato: 1

Numero dei piani di ciascun corpo: 2

Numero unità abitative: -

Presenza vani interrati:

### Forma dell'edificio

Pianta: *Rettangolare*

Prospetti: *Semplici*

Volume: *Aggregato*

Scala: *Esterna*

Corte:

### Elementi tipologici e costruttivi

Materiale murature:

Tecniche costruttive murarie:

Materiali Orizzontamenti:

Volte:

Coperture:

Aperture:

### Elementi architettonici, decorativi e vegetali identitari

*Mattoni a vista rivestimento esterno*

### Elementi peculiari

### Elementi arborei e arbustivi prevalenti

### Stato di conservazione

*Buono*

### Stato di conservazione delle caratteristiche tipologiche, architettonico-costruttive e strutturali

*Livello di conservazione buono in riferimento ai caratteri tipologici, costruttivi e strutturali*

### Interventi edilizi

### Annessi

Ubicazione:

Destinazione d'uso originaria:

### Prescrizioni specifiche



# CENSIMENTO DEL PATRIMONIO EDILIZIO ESISTENTE IN TERRITORIO RURALE

## SEZIONE 1 - DATI GENERALI

### Indirizzo - Località - Toponimo

Via Clementina, 20 (Poiole)

### Riferimenti catastali

Foglio 14, Particelle 60,36

### Epoca di costruzione

Prima del 1892-95

### Destinazione funzionale

Residenza + produttivo agricolo

### Coordinate geografiche (EPSG 7792)

x: 366469.078

y:4831779.903

### Superfici catastali

### Agibilità

### Altro



Inquadramento territoriale



Ortofoto - scala 1:2.000

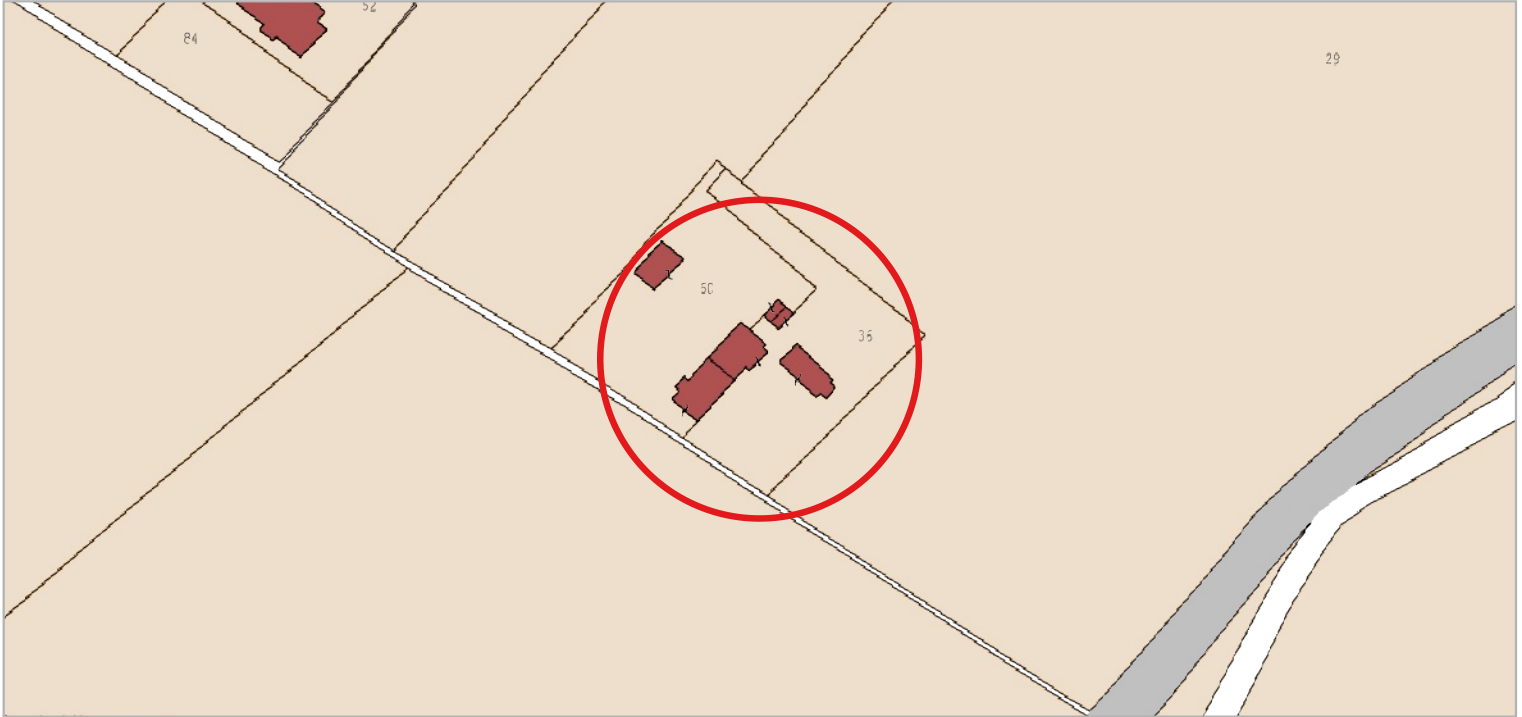


Carta Tecnica Regionale - scala 1:2.000

- Valore architettonico
- Assenza di valore
- Valore storico testimoniale



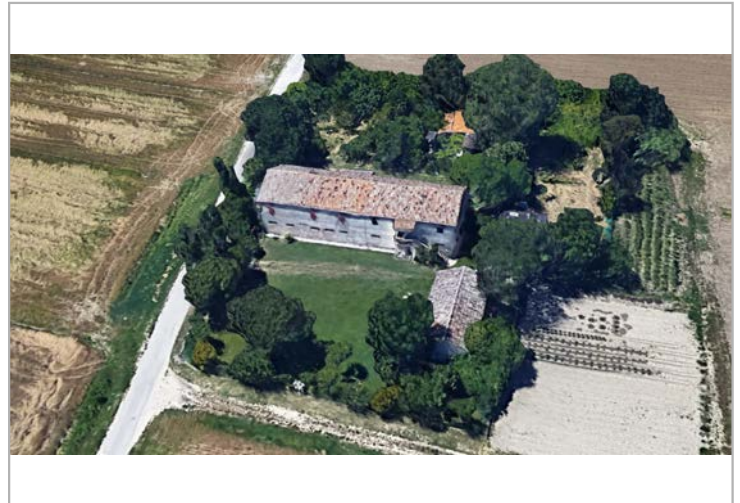
CENSIMENTO DEL PATRIMONIO EDILIZIO ESISTENTE IN TERRITORIO RURALE



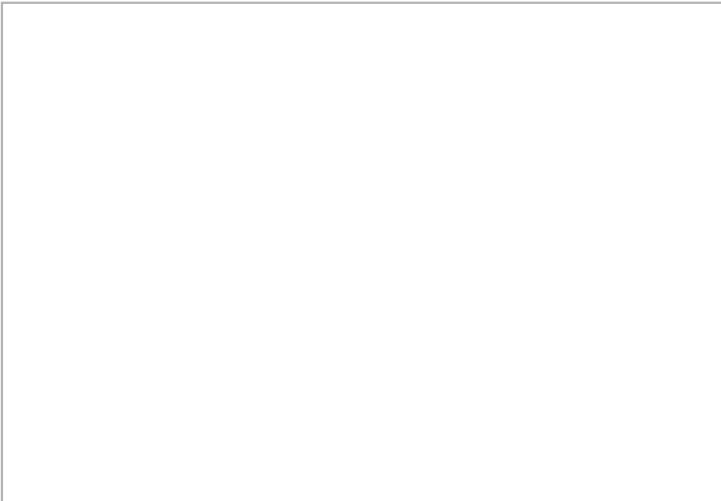
Catasto Agenzia delle Entrate - scala 1:2.000



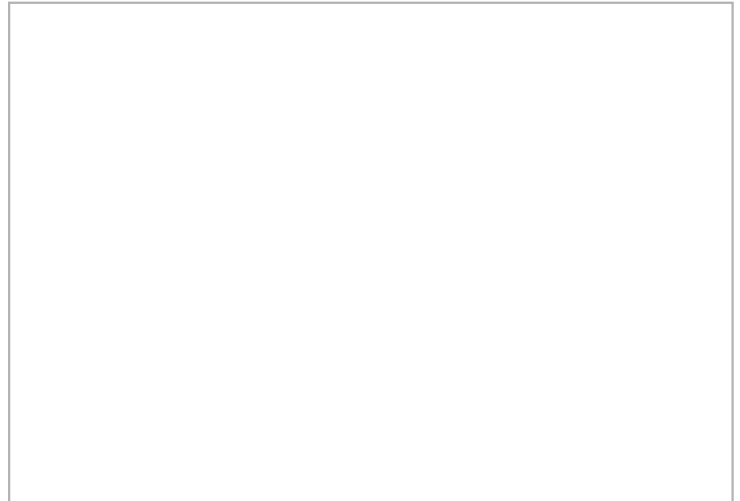
Google street view / Google earth



Google street view / Google earth



Google street view / Google earth



Google street view / Google earth



# CENSIMENTO DEL PATRIMONIO EDILIZIO ESISTENTE IN TERRITORIO RURALE

## SEZIONE 1 - DATI GENERALI

### Indirizzo - Località - Toponimo

Via Clementina, 31 (Il Vallato)

### Riferimenti catastali

Foglio 14, Particella 50

### Epoca di costruzione

Prima del 1977

### Destinazione funzionale

Residenza + produttivo extra agricolo

### Coordinate geografiche (EPSG 7792)

x: 366712.243

y:4831760.657

### Superfici catastali

### Agibilità

### Altro

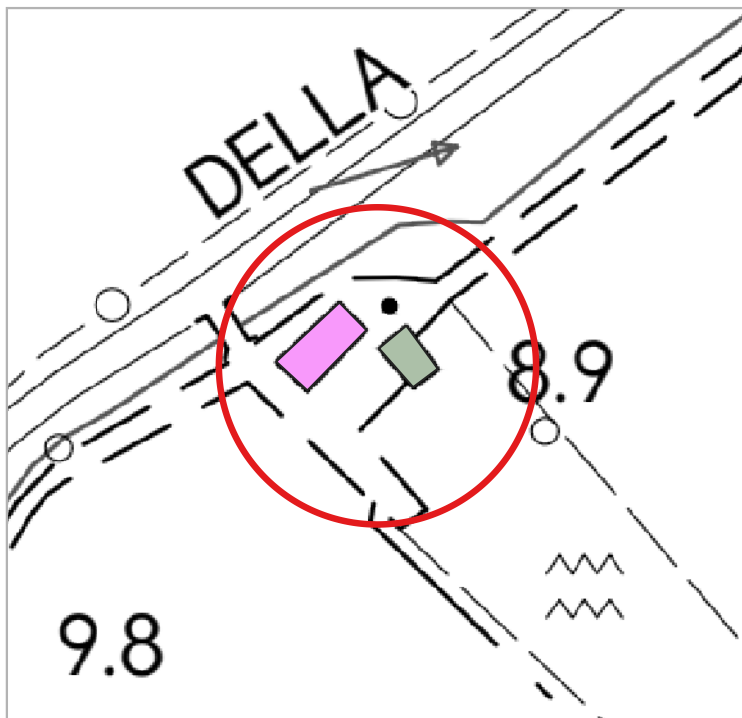
Uffici e residenza: proprieta' Societa' di Ricerca nel campo dell'agricoltura



Inquadramento territoriale



Ortofoto - scala 1:2.000

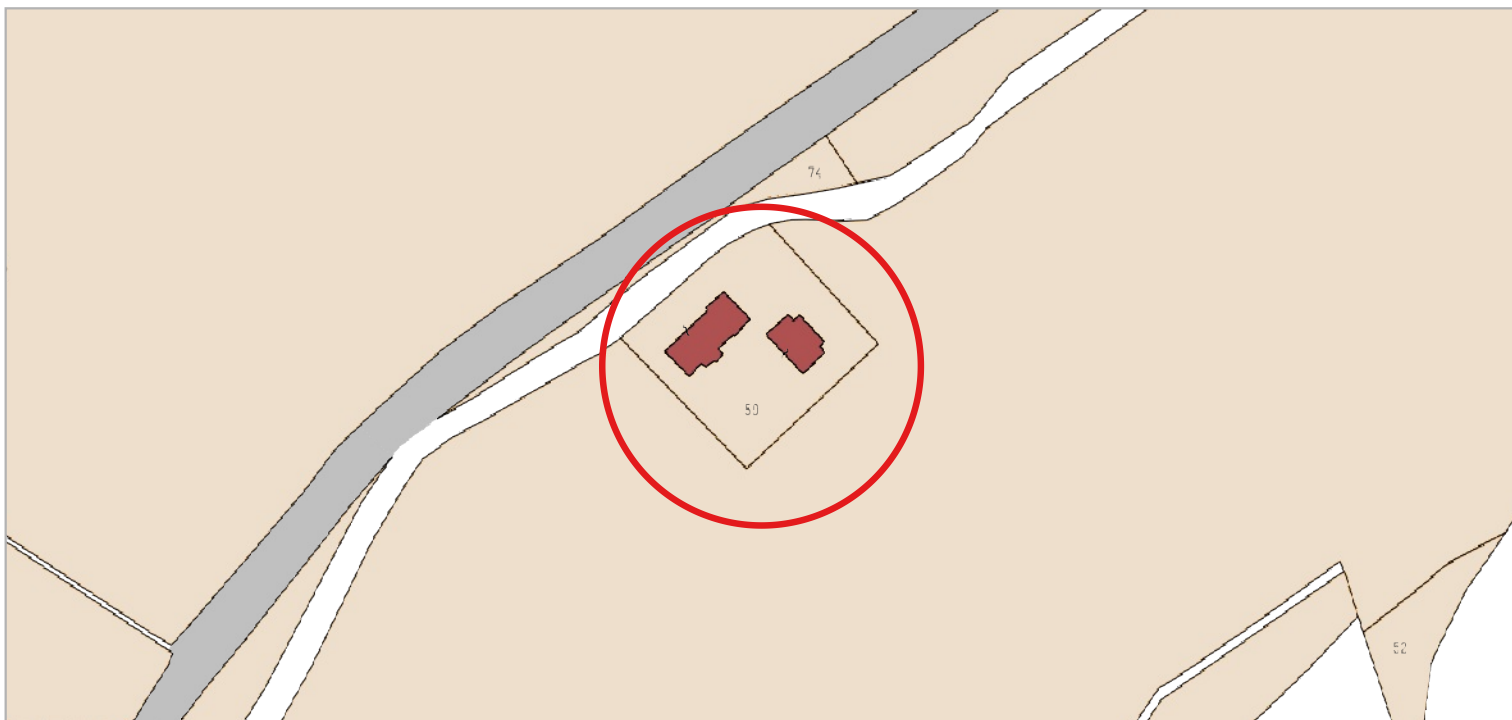


Carta Tecnica Regionale - scala 1:2.000

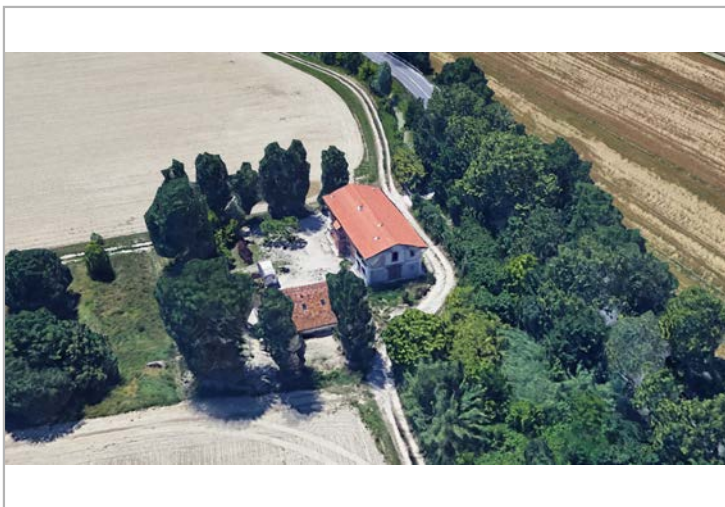
- Valore architettonico
- Assenza di valore
- Valore storico testimoniale



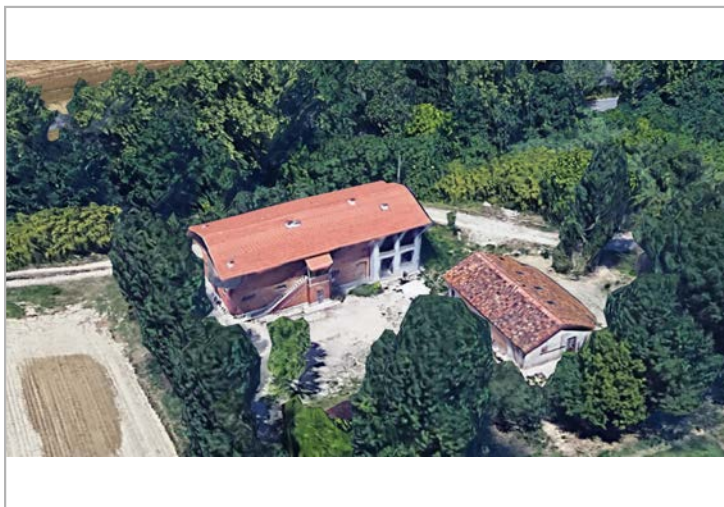
CENSIMENTO DEL PATRIMONIO EDILIZIO ESISTENTE IN TERRITORIO RURALE



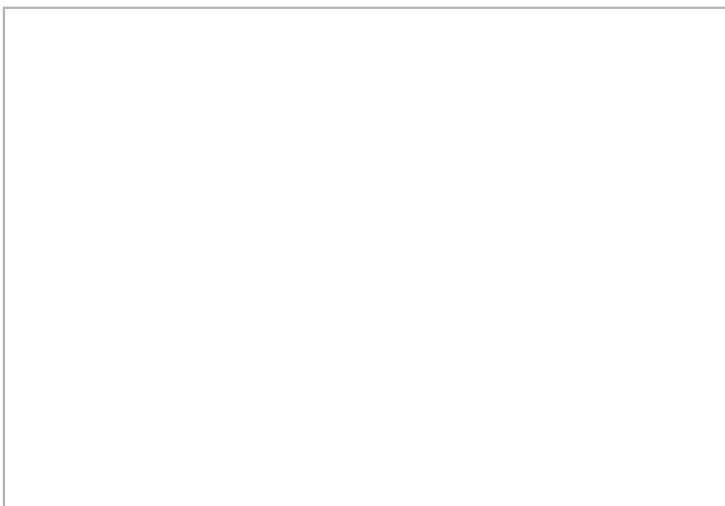
Catasto Agenzia delle Entrate - scala 1:2.000



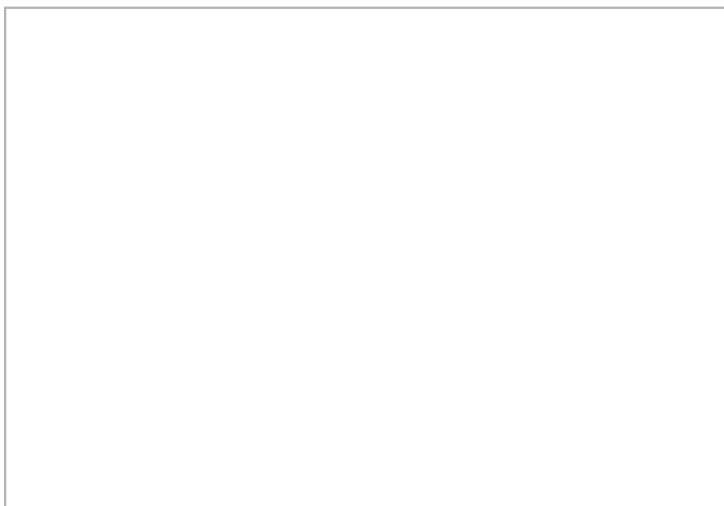
Google street view / Google earth



Google street view / Google earth



Google street view / Google earth



Google street view / Google earth



## SEZIONE 2 - DATI RELATIVI AI FABBRICATI RURALI CHE RIVESTONO VALORE STORICO E ARCHITETTONICO

### Posizione del manufatto

Caratteristiche geografico/morfologiche:

*fondovalle*

Contesto paesaggistico-territoriale:

*Paesaggio agrario vincolato (Rispetto Viabilità Panoramica, Vincolo Paesaggistico)*

Relazioni con il fondo agricolo di pertinenza:

*a margine del fondo di pertinenza*

Tipo di aggregazione dell'edificio:

*altre aggregazioni (a corpi separati)*

### Vie di comunicazione e relazioni con il manufatto

*strada con ingresso diretto al manufatto*

### Visibilità dalle strade

*strade provinciali, comunali, vicinali*

### Epoca di costruzione

*Prima del 1977*

### Classi tipologiche definite

*Casa con scala esterna*

### Caratteristiche dell'edificio

Superficie coperta (mq): 211,91

Numero dei corpi costituenti il fabbricato: 1

Numero dei piani di ciascun corpo: 2

Numero unità abitative: -

Presenza vani interrati:

### Forma dell'edificio

Pianta: *Rettangolare*

Prospetti: *Semplici*

Volume: *Semplice*

Scala: *Esterna*

Corte:

### Elementi tipologici e costruttivi

Materiale murature:

Tecniche costruttive murarie:

Materiali Orizzontamenti:

Volte:

Coperture:

Aperture:

### Elementi architettonici, decorativi e vegetali identitari

*Mattoni a vista rivestimento esterno*

*Salici, Pioppi, Fichi, Canne di Bambu'*

### Elementi peculiari

### Elementi arborei e arbustivi prevalenti

### Stato di conservazione

*Mediocre*

### Stato di conservazione delle caratteristiche tipologiche, architettonico-costruttive e strutturali

*Parzialmente alterato negli elementi costruttivi e /o strutturali*

### Interventi edilizi

### Annessi

Ubicazione:

Destinazione d'uso originaria:

### Prescrizioni specifiche



# CENSIMENTO DEL PATRIMONIO EDILIZIO ESISTENTE IN TERRITORIO RURALE

## SEZIONE 1 - DATI GENERALI

### Indirizzo - Località - Toponimo

Via Clementina, 18 (Vallata del Mulino)

### Riferimenti catastali

Foglio 14, Particella 126

### Epoca di costruzione

Prima del 1892-95

### Destinazione funzionale

Residenza permanente

### Coordinate geografiche (EPSG 7792)

x: 366859.612

y:4832038.943

### Superfici catastali

### Agibilità

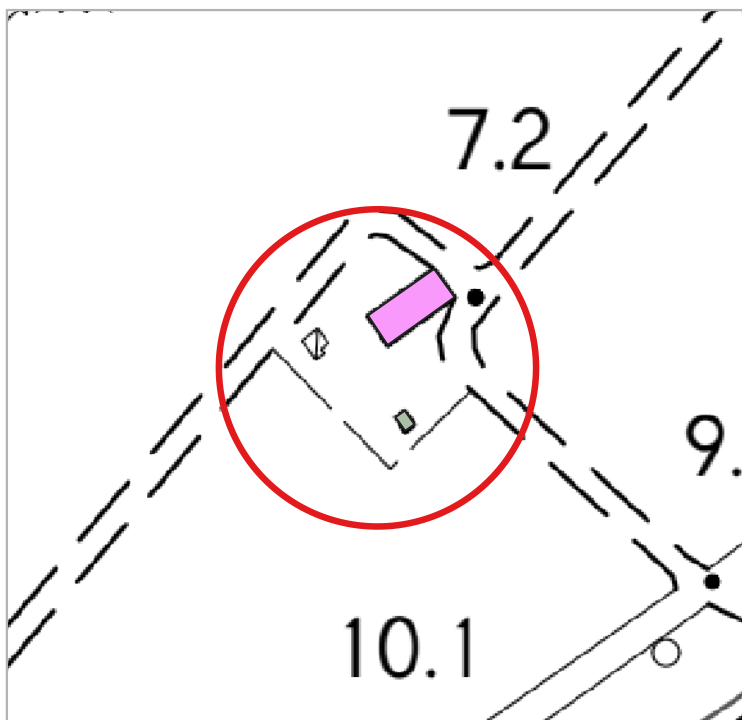
### Altro



Inquadramento territoriale



Ortofoto - scala 1:2.000

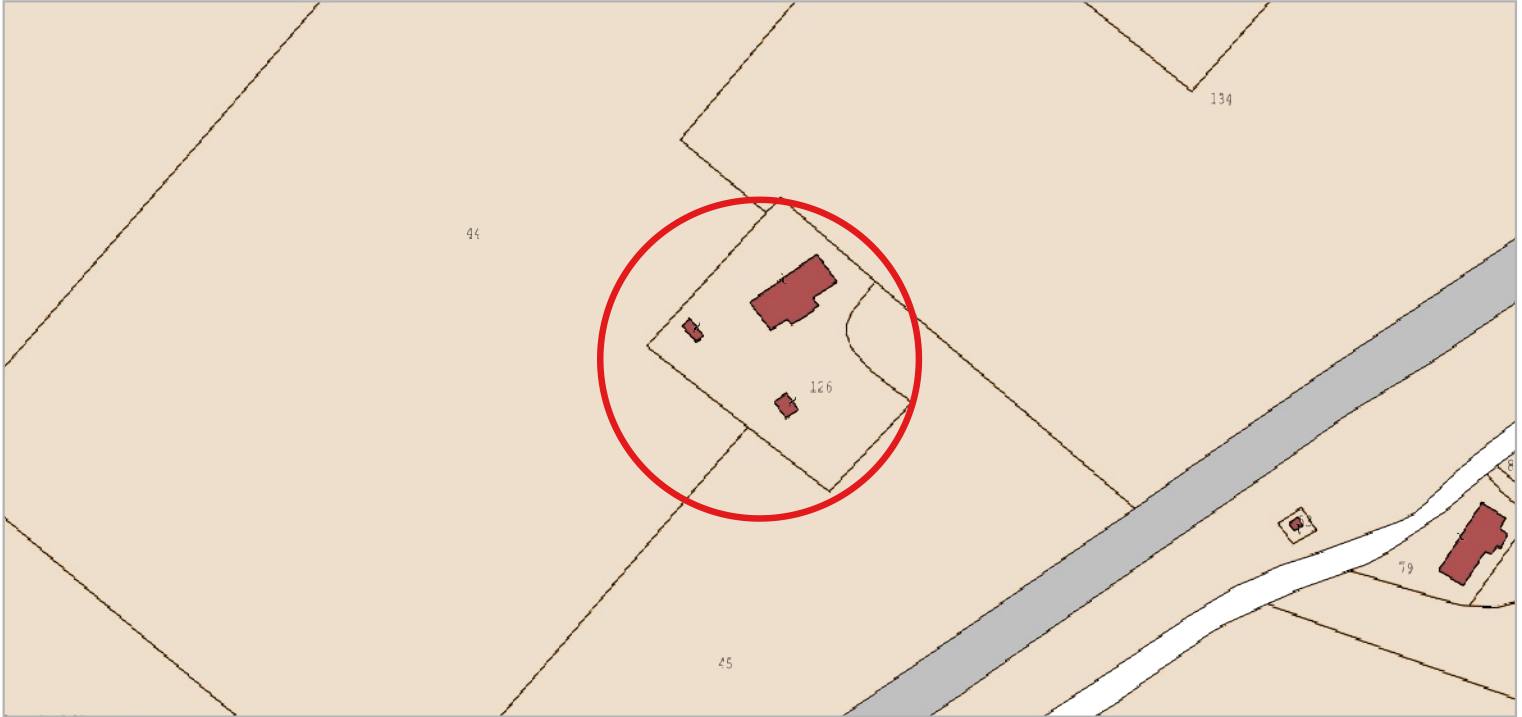


Carta Tecnica Regionale - scala 1:2.000

- Valore architettonico
- Assenza di valore
- Valore storico testimoniale



CENSIMENTO DEL PATRIMONIO EDILIZIO ESISTENTE IN TERRITORIO RURALE



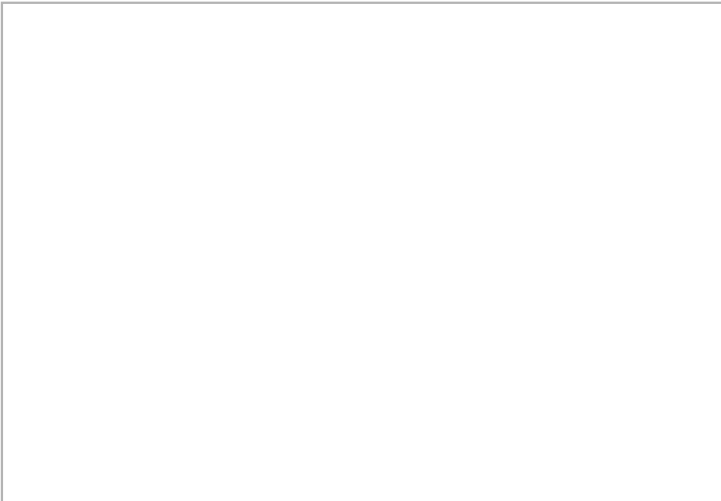
Catasto Agenzia delle Entrate - scala 1:2.000



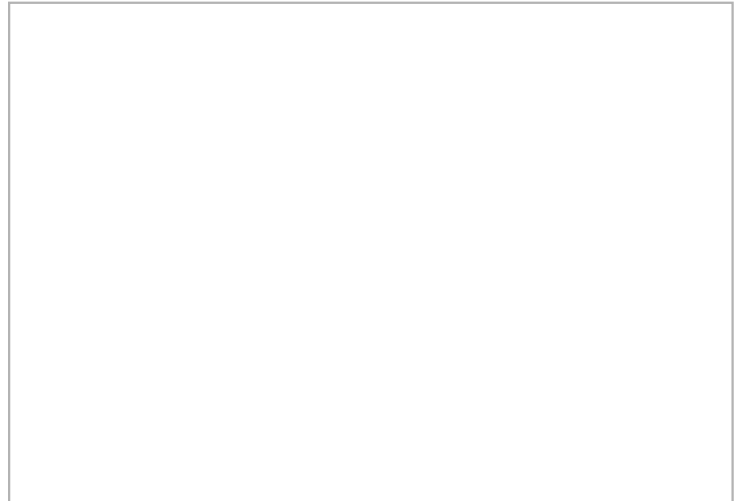
Google street view / Google earth



Google street view / Google earth



Google street view / Google earth



Google street view / Google earth



## SEZIONE 2 - DATI RELATIVI AI FABBRICATI RURALI CHE RIVESTONO VALORE STORICO E ARCHITETTONICO

### Posizione del manufatto

Caratteristiche geografico/morfologiche:

*fondovalle*

Contesto paesaggistico-territoriale:

*Ambito paesaggistico PPAR "PAESAGGIO AGRARIO"*

Relazioni con il fondo agricolo di pertinenza:

*in posizione baricentrica*

Tipo di aggregazione dell'edificio:

*aggregazione lineare*

### Vie di comunicazione e relazioni con il manufatto

*strada con ingresso diretto al manufatto*

### Visibilità dalle strade

*strade provinciali, comunali, vicinali*

### Epoca di costruzione

*Prima del 1892-95*

### Classi tipologiche definite

*Casa con scala esterna*

### Caratteristiche dell'edificio

Superficie coperta (mq): 225,45

Numero dei corpi costituenti il fabbricato: 1

Numero dei piani di ciascun corpo: 2

Numero unità abitative: -

Presenza vani interrati:

### Forma dell'edificio

Pianta: *Rettangolare*

Prospetti: *Semplici*

Volume: *Aggregato*

Scala: *Esterna*

Corte:

### Elementi tipologici e costruttivi

Materiale murature:

Tecniche costruttive murarie:

Materiali Orizzontamenti:

Volte:

Coperture:

Aperture:

### Elementi architettonici, decorativi e vegetali identitari

### Elementi peculiari

### Elementi arborei e arbustivi prevalenti

### Stato di conservazione

*Mediocre/Pessimo*

### Stato di conservazione delle caratteristiche tipologiche, architettonico-costruttive e strutturali

*Livello di conservazione buono in riferimento ai caratteri tipologici, costruttivi e strutturali*

### Interventi edilizi

### Annessi

Ubicazione:

Destinazione d'uso originaria:

### Prescrizioni specifiche



# CENSIMENTO DEL PATRIMONIO EDILIZIO ESISTENTE IN TERRITORIO RURALE

## SEZIONE 1 - DATI GENERALI

### Indirizzo - Località - Toponimo

Via Clementina, 29 (Il Vallato)

### Riferimenti catastali

Foglio 14, Particelle: 78, 79

### Epoca di costruzione

Prima del 1892-95

### Destinazione funzionale

Residenza + produttivo agricolo

### Coordinate geografiche (EPSG 7792)

x: 367065.205

y: 4831982.01

### Superfici catastali

### Agibilità

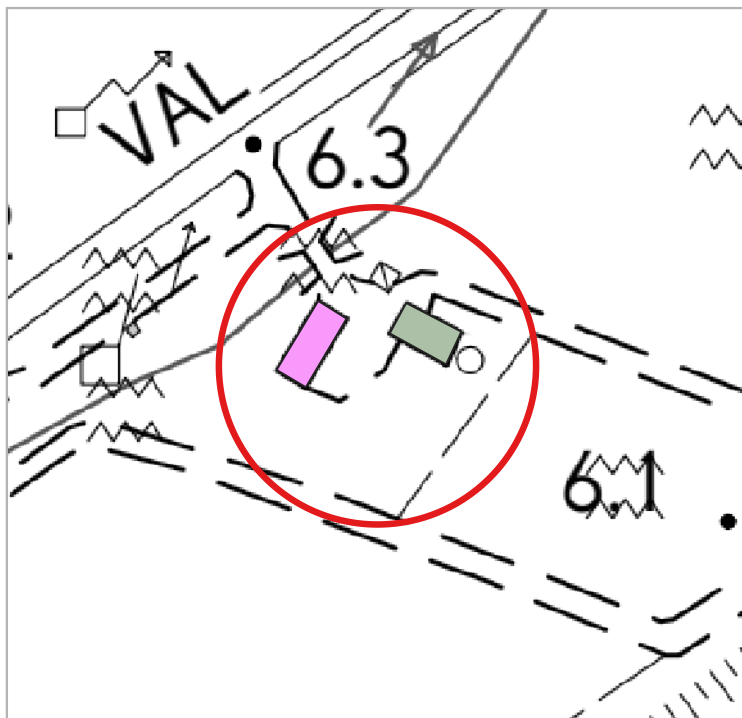
### Altro



Inquadramento territoriale



Ortofoto - scala 1:2.000

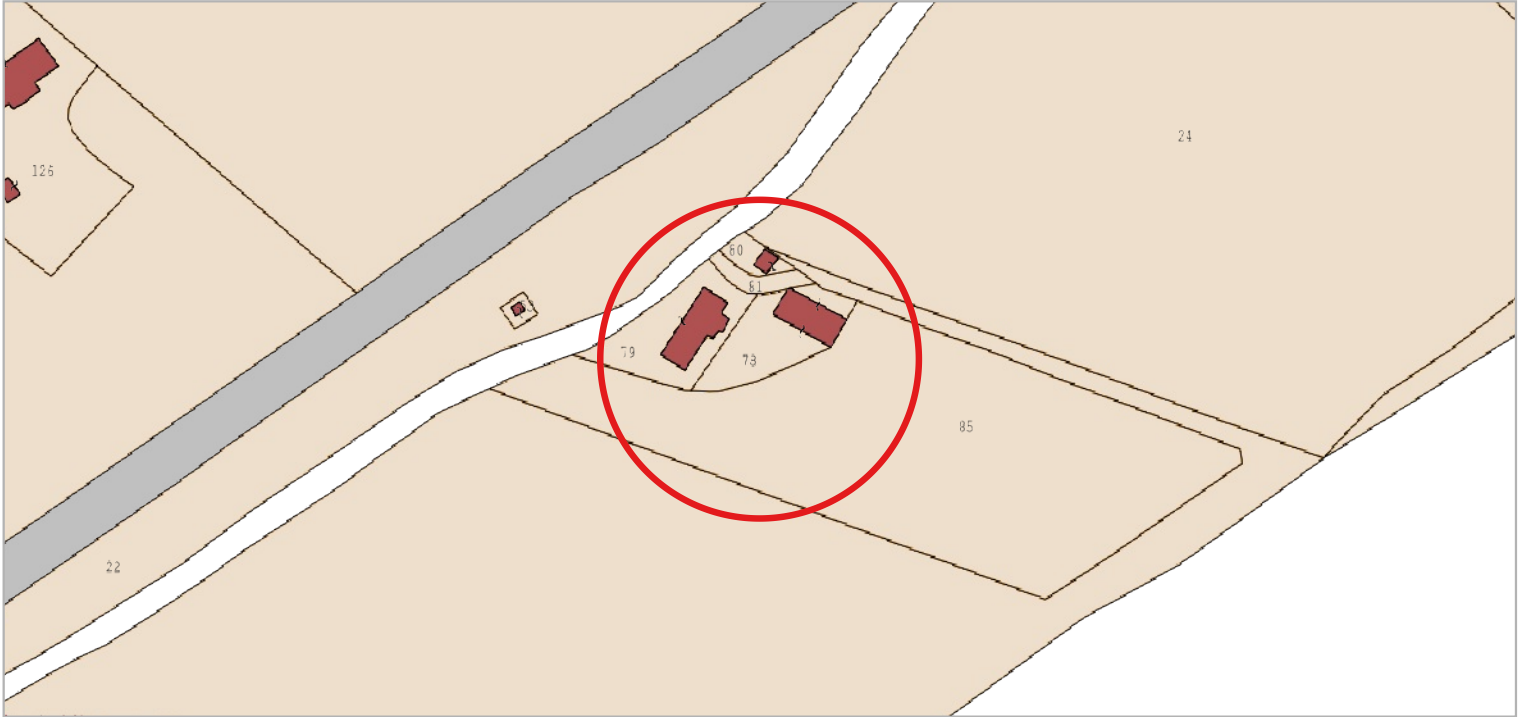


Carta Tecnica Regionale - scala 1:2.000

- Valore architettonico
- Assenza di valore
- Valore storico testimoniale



CENSIMENTO DEL PATRIMONIO EDILIZIO ESISTENTE IN TERRITORIO RURALE



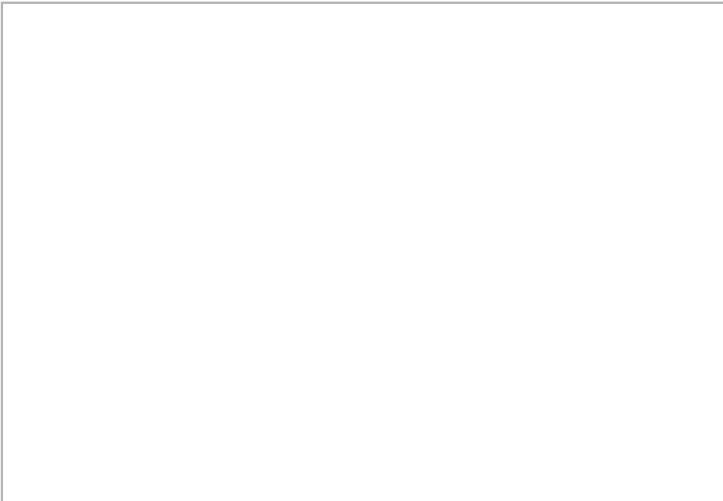
Catasto Agenzia delle Entrate - scala 1:2.000



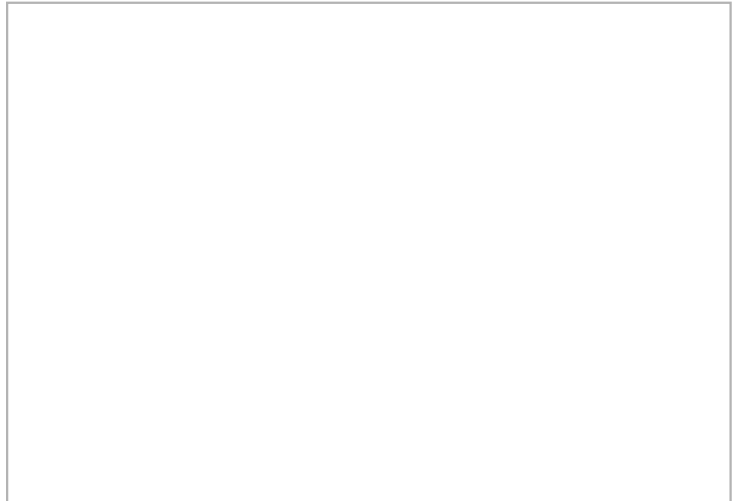
Google street view / Google earth



Google street view / Google earth



Google street view / Google earth



Google street view / Google earth