



CENSIMENTO DEL PATRIMONIO EDILIZIO ESISTENTE IN TERRITORIO RURALE

SEZIONE 1 - DATI GENERALI

Indirizzo - Località - Toponimo

Via del Fossatello, 13 (Fossatello)

Riferimenti catastali

Foglio 21, Particella 107

Epoca di costruzione

Prima del 1892-95

Destinazione funzionale

Residenza + produttivo agricolo

Coordinate geografiche (EPSG 7792)

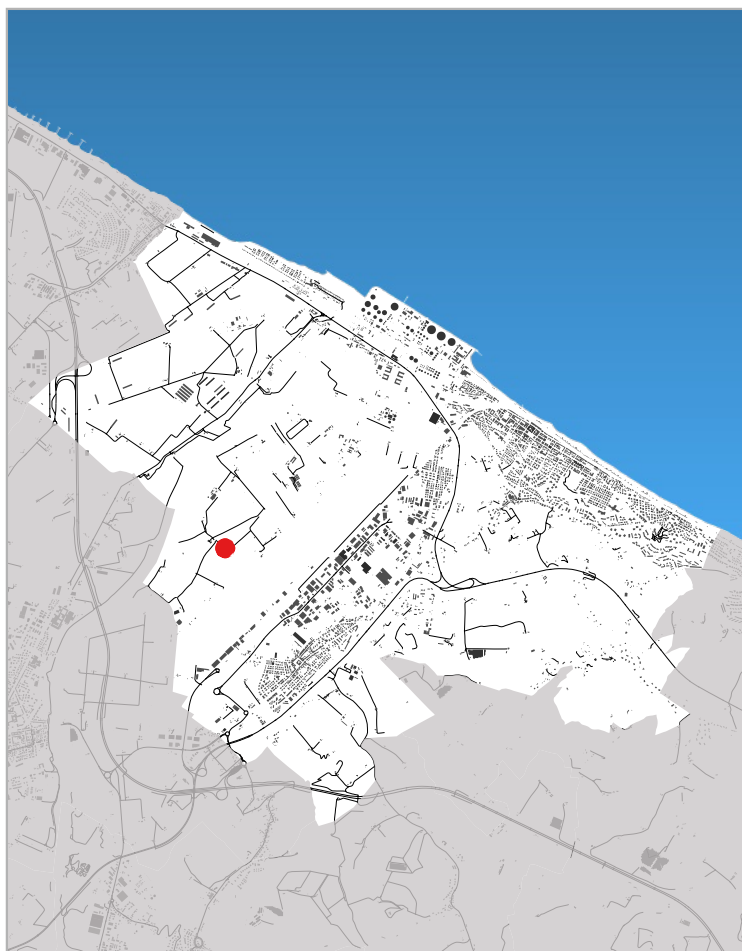
x: 367276.087

y:4830721.962

Superfici catastali

Agibilità

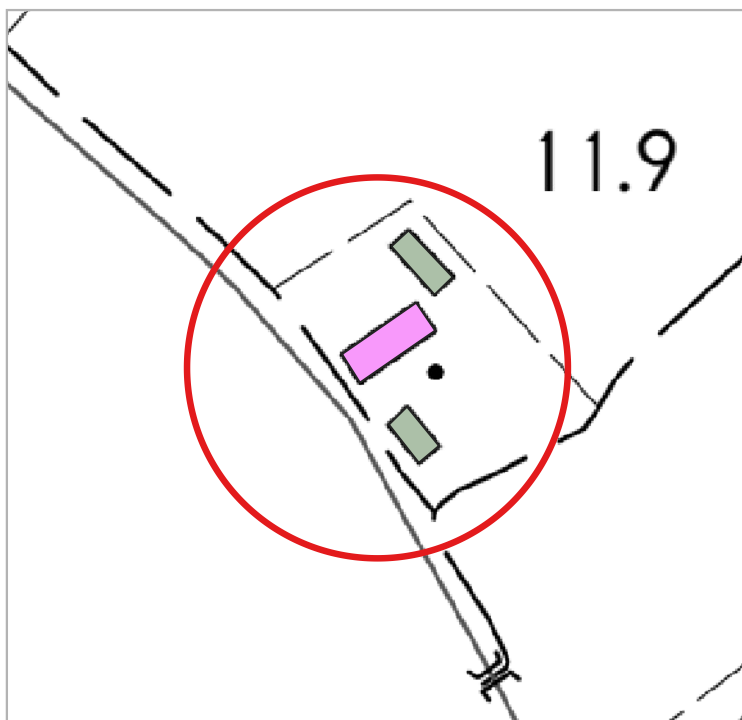
Altro



Inquadramento territoriale



Ortofoto - scala 1:2.000

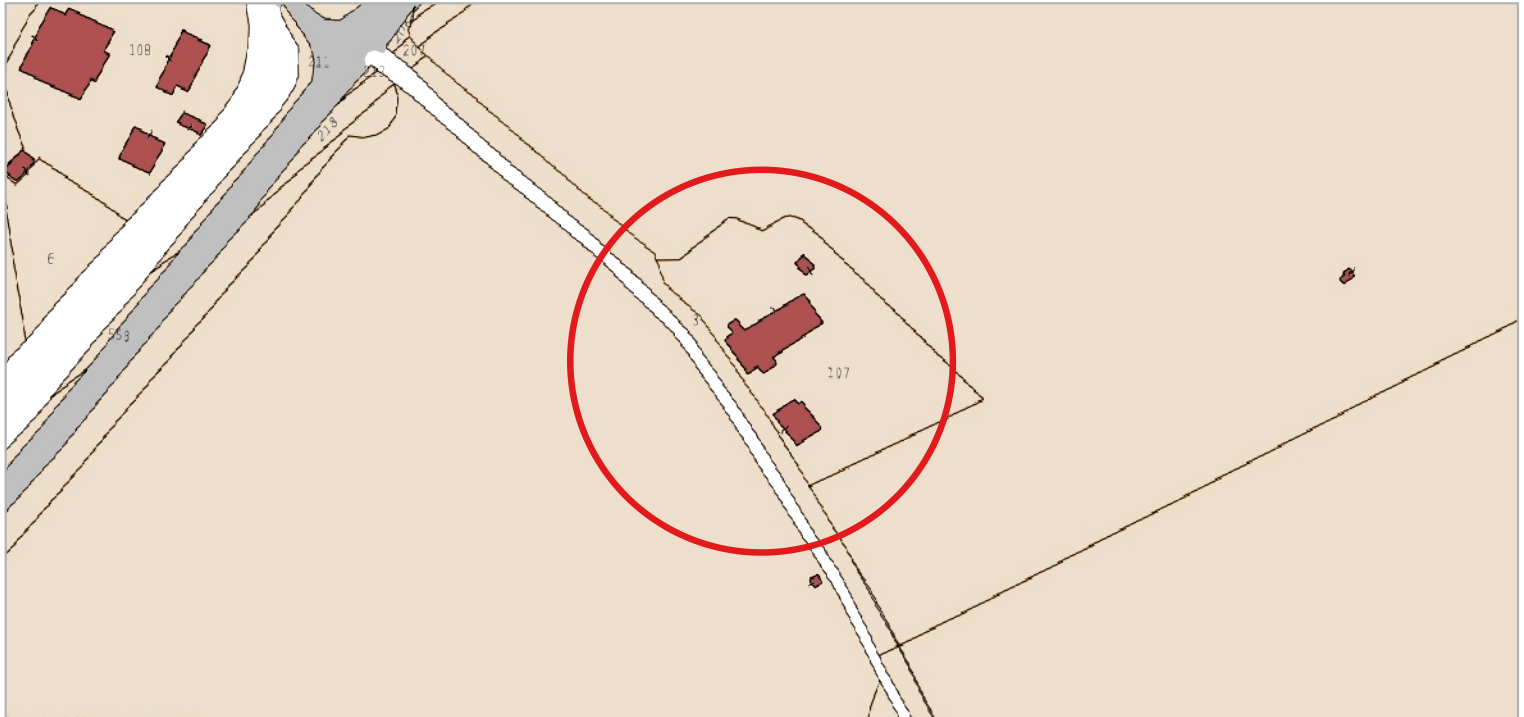


Carta Tecnica Regionale - scala 1:2.000

- Valore architettonico
- Assenza di valore
- Valore storico testimoniale



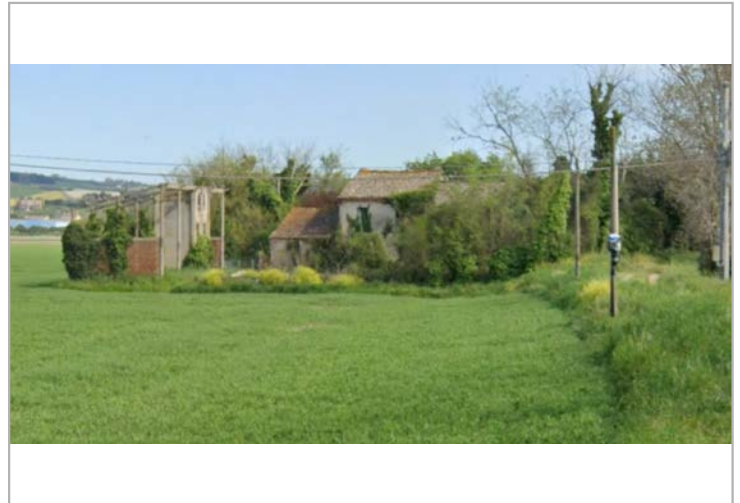
CENSIMENTO DEL PATRIMONIO EDILIZIO ESISTENTE IN TERRITORIO RURALE



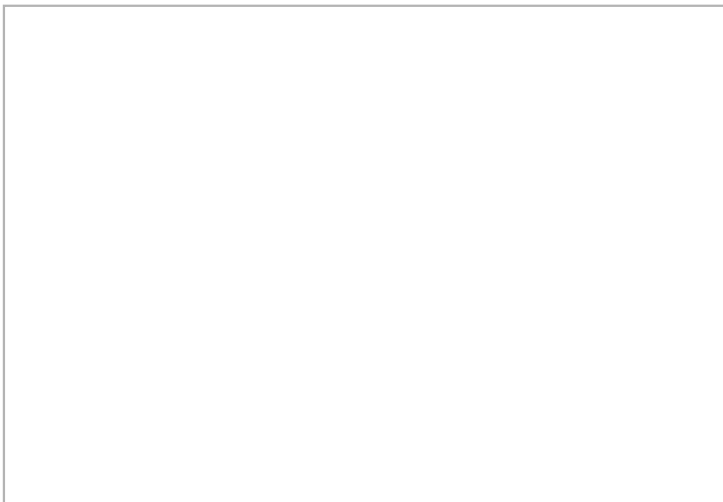
Catasto Agenzia delle Entrate - scala 1:2.000



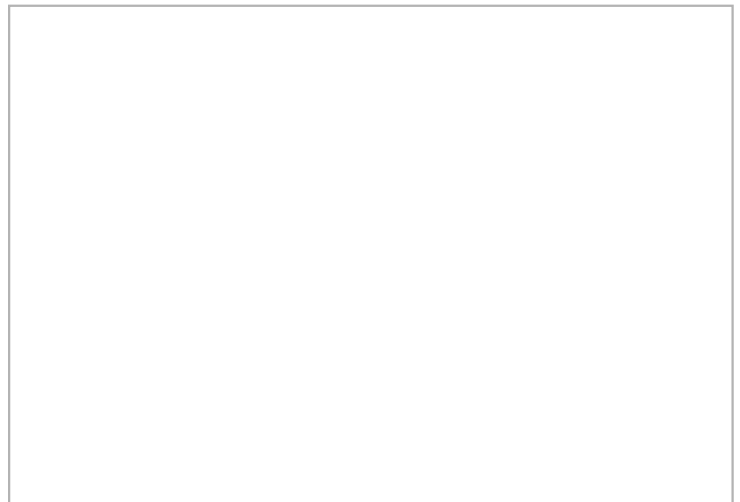
Google street view / Google earth



Google street view / Google earth



Google street view / Google earth



Google street view / Google earth



SEZIONE 2 - DATI RELATIVI AI FABBRICATI RURALI CHE RIVESTONO VALORE STORICO E ARCHITETTONICO

Posizione del manufatto

Caratteristiche geografico/morfologiche:

fondovalle

Contesto paesaggistico-territoriale:

Paesaggio agrario

Relazioni con il fondo agricolo di pertinenza:

in posizione baricentrica

Tipo di aggregazione dell'edificio:

altre aggregazioni (a corpi separati)

Vie di comunicazione e relazioni con il manufatto

strada interpoderale di collegamento con altri manufatti

Visibilità dalle strade

strade comunali, vicinali

Epoca di costruzione

Prima del 1892-95

Classi tipologiche definite

Casa con scala esterna

Caratteristiche dell'edificio

Superficie coperta (mq): 219,98

Numero dei corpi costituenti il fabbricato: 1

Numero dei piani di ciascun corpo: 2

Numero unità abitative: 1

Presenza vani interrati:

Forma dell'edificio

Pianta: *Rettangolare*

Prospetti: *Aggregati*

Volume: *Aggregato*

Scala: *Esterna*

Corte:

Elementi tipologici e costruttivi

Materiale murature:

Tecniche costruttive murarie:

Materiali Orizzontamenti:

Volte:

Coperture:

Aperture:

Elementi architettonici, decorativi e vegetali identitari

Filare di Pioppi

Elementi peculiari

Elementi arborei e arbustivi prevalenti

Stato di conservazione

Mediocre

Stato di conservazione delle caratteristiche tipologiche, architettonico-costruttive e strutturali

Livello di conservazione buono in riferimento ai caratteri tipologici, costruttivi e strutturali

Interventi edilizi

Annessi

Ubicazione:

Destinazione d'uso originaria:

Prescrizioni specifiche



CENSIMENTO DEL PATRIMONIO EDILIZIO ESISTENTE IN TERRITORIO RURALE

SEZIONE 1 - DATI GENERALI

Indirizzo - Località - Toponimo

Via del Fossatello, 24 (Fossatello)

Riferimenti catastali

Foglio 21, Particella 108

Epoca di costruzione

Prima del 1892-95

Destinazione funzionale

Residenza + produttivo agricolo

Coordinate geografiche (EPSG 7792)

x: 367101.422

y: 4830808.263

Superfici catastali

Agibilità

Altro



Inquadramento territoriale



Ortofoto - scala 1:2.000

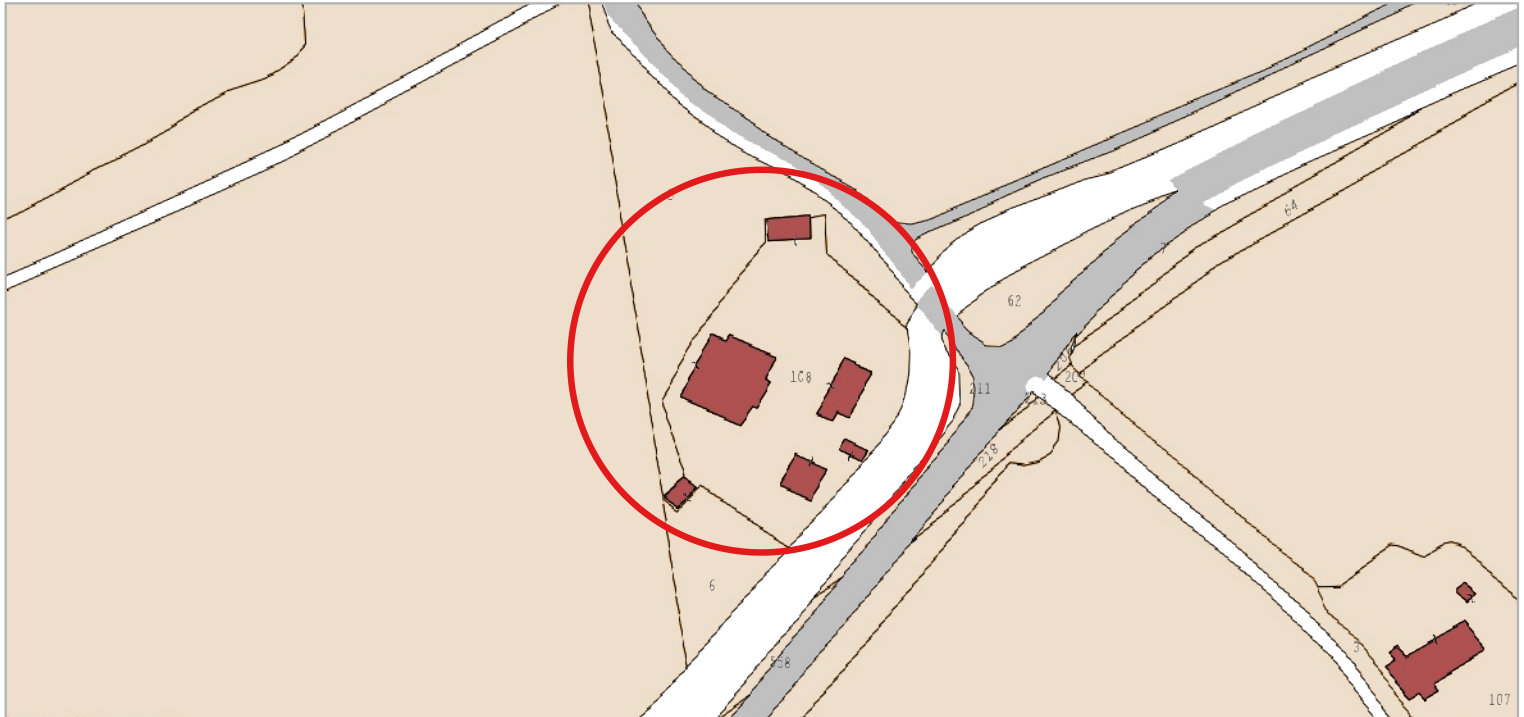


Carta Tecnica Regionale - scala 1:2.000

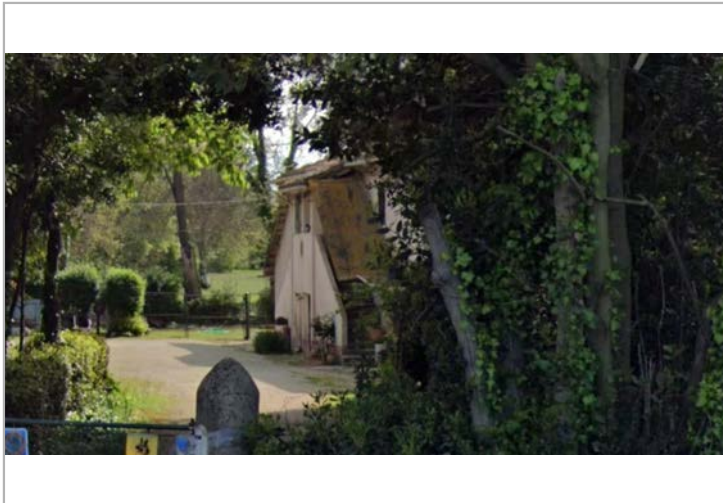
- Valore architettonico
- Assenza di valore
- Valore storico testimoniale



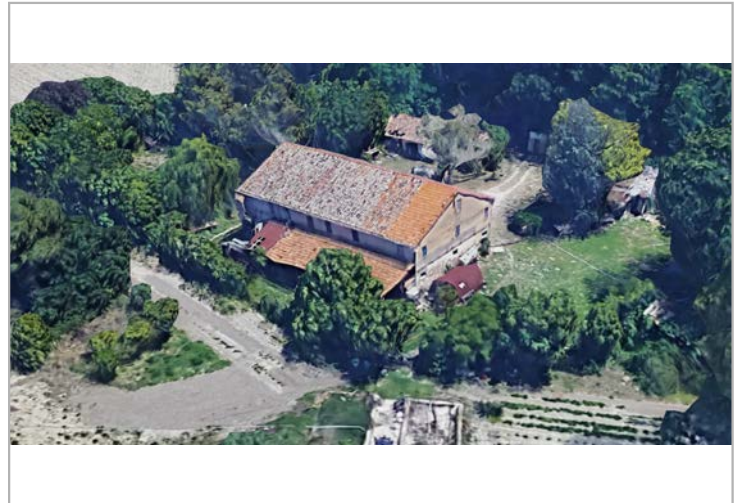
CENSIMENTO DEL PATRIMONIO EDILIZIO ESISTENTE IN TERRITORIO RURALE



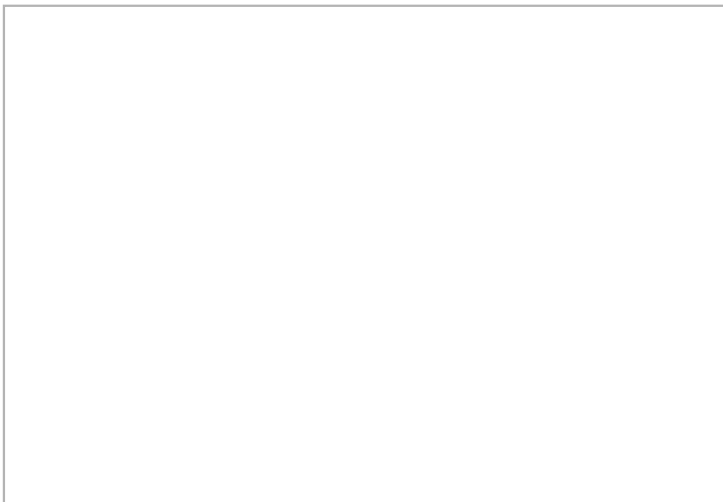
Catasto Agenzia delle Entrate - scala 1:2.000



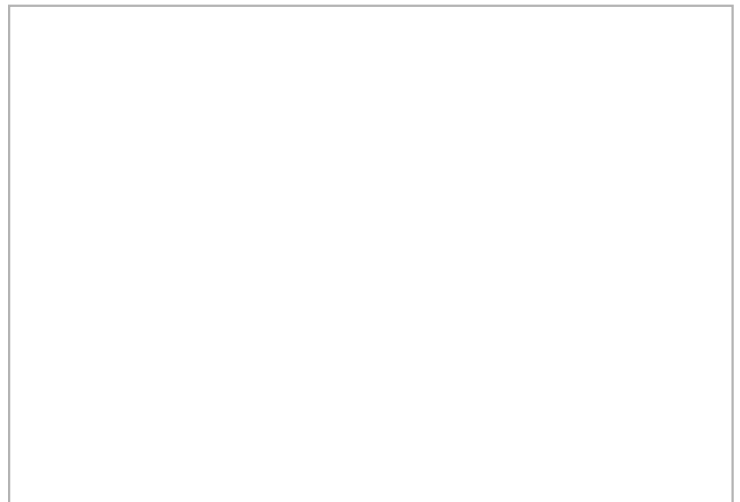
Google street view / Google earth



Google street view / Google earth



Google street view / Google earth



Google street view / Google earth



SEZIONE 2 - DATI RELATIVI AI FABBRICATI RURALI CHE RIVESTONO VALORE STORICO E ARCHITETTONICO

Posizione del manufatto

Caratteristiche geografico/morfologiche:

fondovalle

Contesto paesaggistico-territoriale:

Paesaggio agrario vincolato (Vincolo Paesaggistico)

Relazioni con il fondo agricolo di pertinenza:

in posizione baricentrica

Tipo di aggregazione dell'edificio:

altre aggregazioni (a corpi separati)

Vie di comunicazione e relazioni con il manufatto

strada con ingresso diretto al manufatto

Visibilità dalle strade

strade comunali, vicinali

Epoca di costruzione

Prima del 1892-95

Classi tipologiche definite

Casa con scala esterna

Caratteristiche dell'edificio

Superficie coperta (mq): 272,65

Numero dei corpi costituenti il fabbricato: 2

Numero dei piani di ciascun corpo: 2 piu' sottotetto

Numero unità abitative: 2

Presenza vani interrati:

Forma dell'edificio

Pianta: *Rettangolare*

Prospetti: *Semplici*

Volume: *Aggregato*

Scala: *Esterna*

Corte:

Elementi tipologici e costruttivi

Materiale murature:

Tecniche costruttive murarie:

Materiali Orizzontamenti:

Volte:

Coperture: *Tetto in legno e cotto*

Aperture:

Elementi architettonici, decorativi e vegetali identitari

Filare di Pioppi sul fronte principale, Gelsi, Querce di cui una centenaria, Pioppi (recenti)

Elementi peculiari

Stemma in cotto dei Conti Carotti

Elementi arborei e arbustivi prevalenti

Stato di conservazione

Mediocre

Stato di conservazione delle caratteristiche tipologiche, architettonico-costruttive e strutturali

Livello di conservazione buono in riferimento ai caratteri tipologici, costruttivi e strutturali

Interventi edilizi

Annessi

Ubicazione:

Destinazione d'uso originaria:

Prescrizioni specifiche



CENSIMENTO DEL PATRIMONIO EDILIZIO ESISTENTE IN TERRITORIO RURALE

SEZIONE 1 - DATI GENERALI

Indirizzo - Località - Toponimo

Via Fossatello, 14 (Fossatello)

Riferimenti catastali

Foglio 20, Particelle: 89, 163

Epoca di costruzione

Prima del 1892-95

Destinazione funzionale

Residenza permanente

Coordinate geografiche (EPSG 7792)

x: 367026.159

y:4831040.4

Superfici catastali

Agibilità

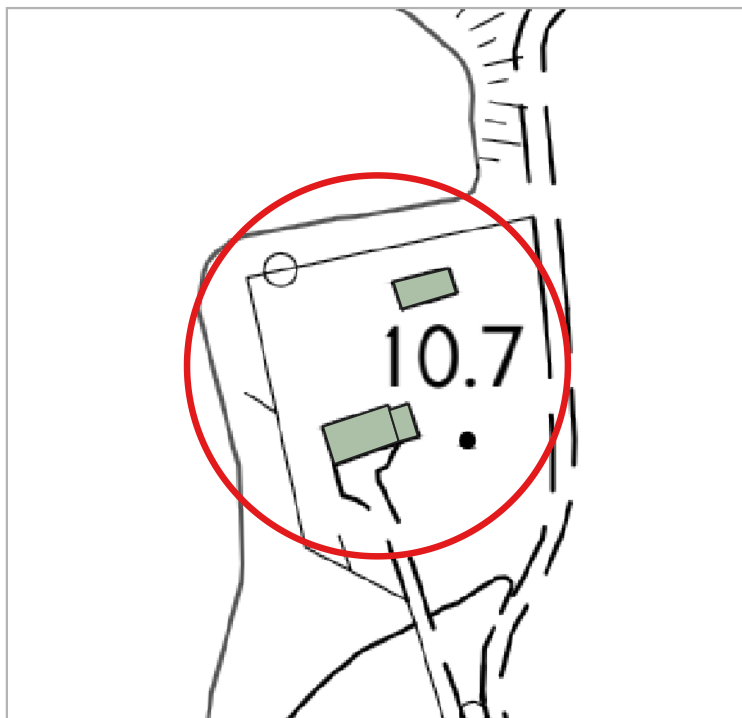
Altro



Inquadramento territoriale



Ortofoto - scala 1:2.000

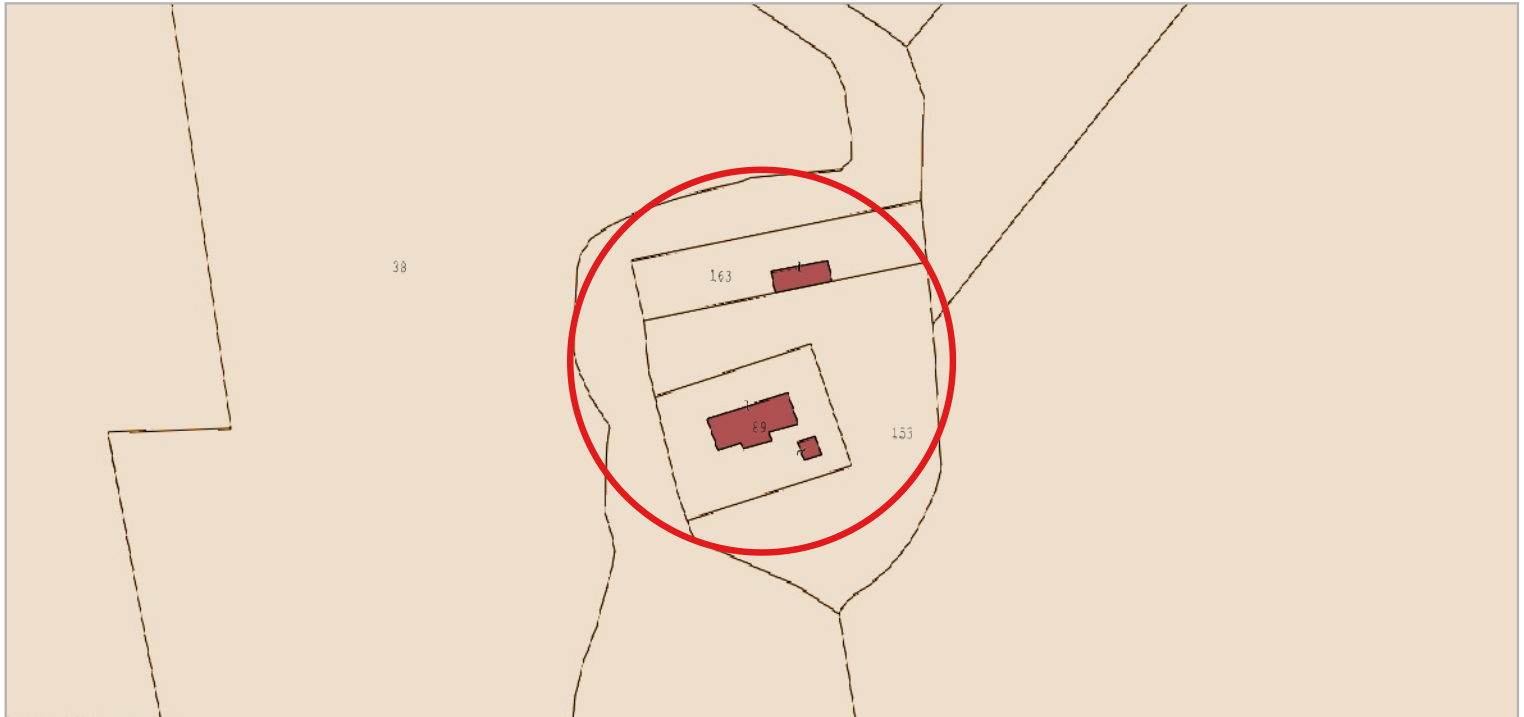


Carta Tecnica Regionale - scala 1:2.000

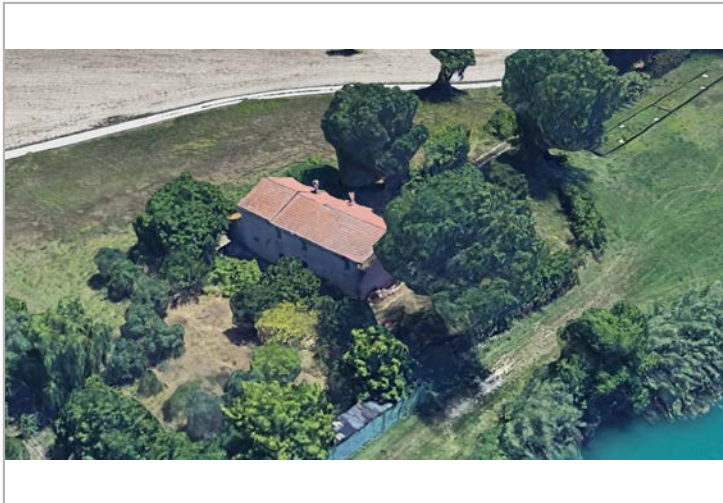
- Valore architettonico
- Assenza di valore
- Valore storico testimoniale



CENSIMENTO DEL PATRIMONIO EDILIZIO ESISTENTE IN TERRITORIO RURALE



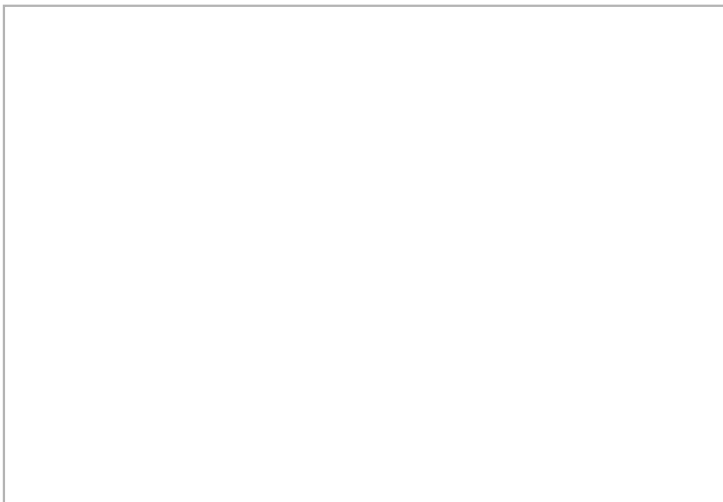
Catasto Agenzia delle Entrate - scala 1:2.000



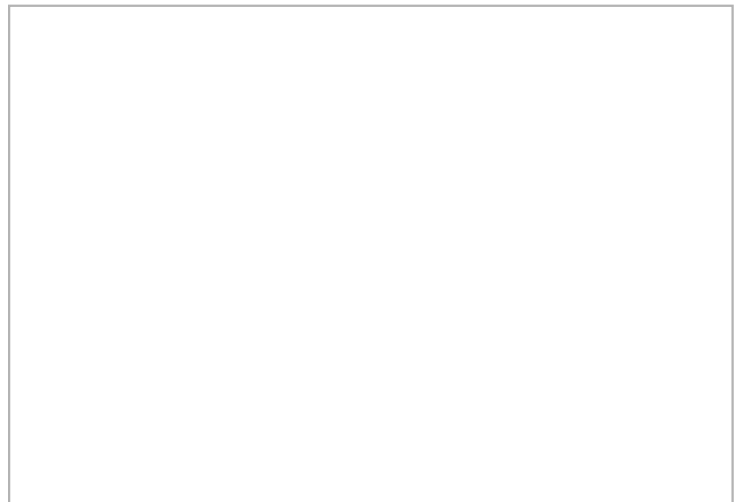
Google street view / Google earth



Google street view / Google earth



Google street view / Google earth



Google street view / Google earth



CENSIMENTO DEL PATRIMONIO EDILIZIO ESISTENTE IN TERRITORIO RURALE

SEZIONE 1 - DATI GENERALI

Indirizzo - Località - Toponimo

Via del Fossatello, 20 (Fossatello)

Riferimenti catastali

Foglio 21, Particella 94

Epoca di costruzione

Prima del 1892-95

Destinazione funzionale

Residenza non permanente

Coordinate geografiche (EPSG 7792)

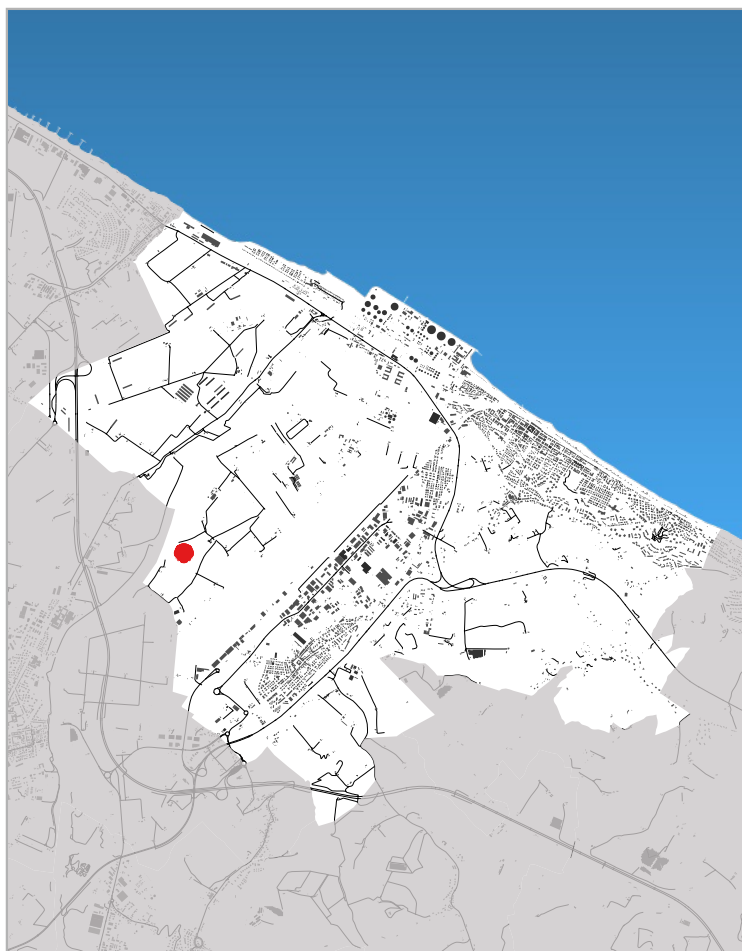
x: 366821.544

y: 4830667.989

Superfici catastali

Agibilità

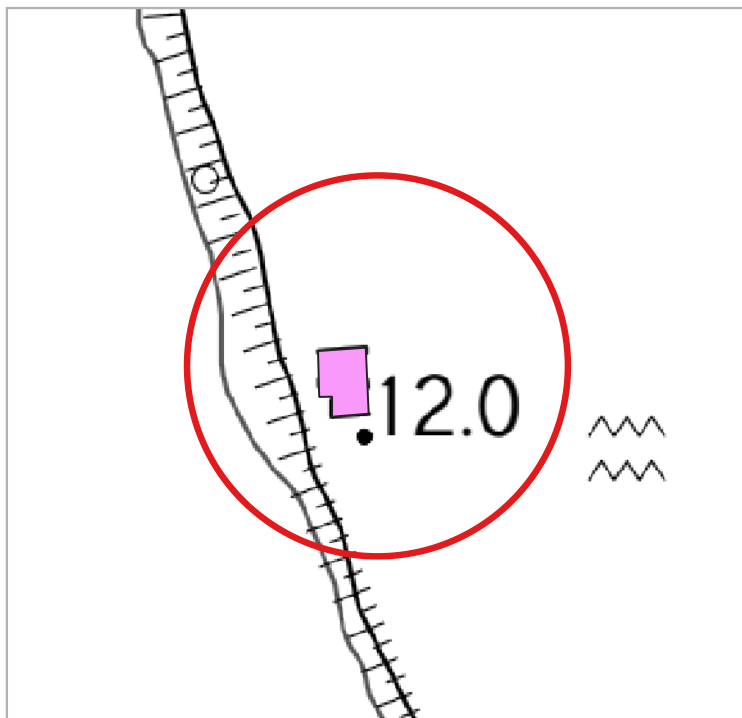
Altro



Inquadramento territoriale



Ortofoto - scala 1:2.000

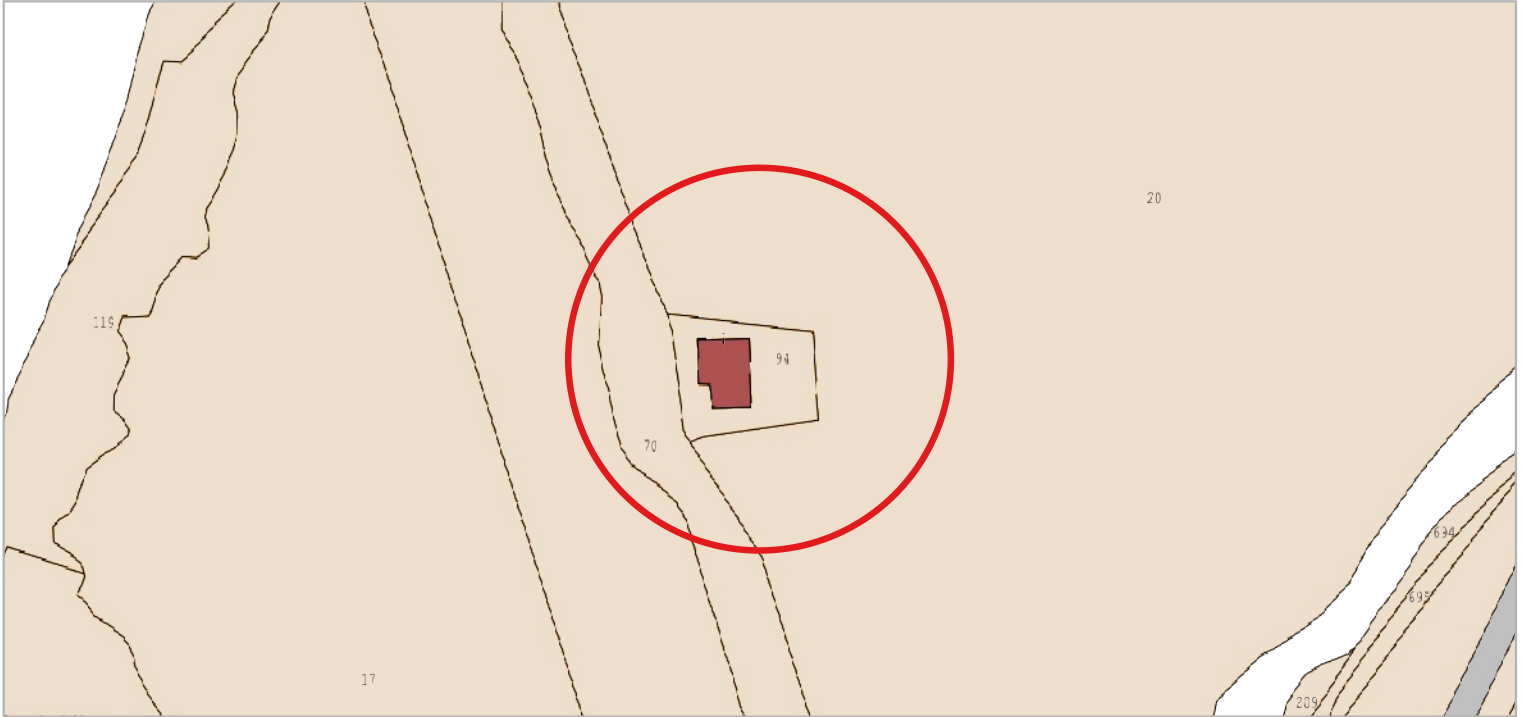


Carta Tecnica Regionale - scala 1:2.000

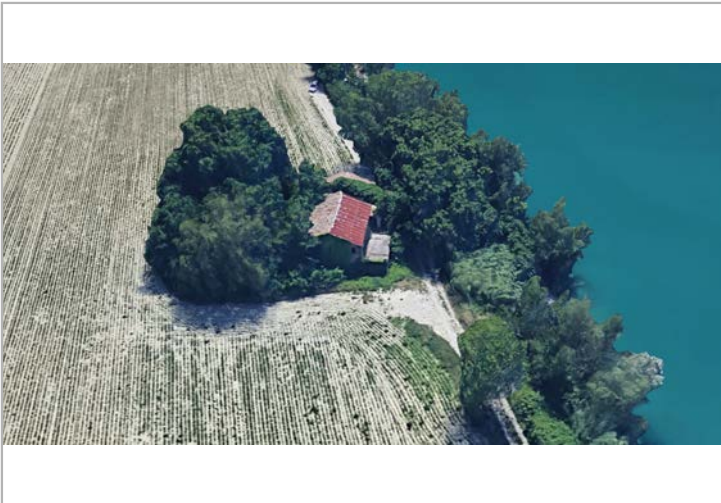
- Valore architettonico
- Assenza di valore
- Valore storico testimoniale



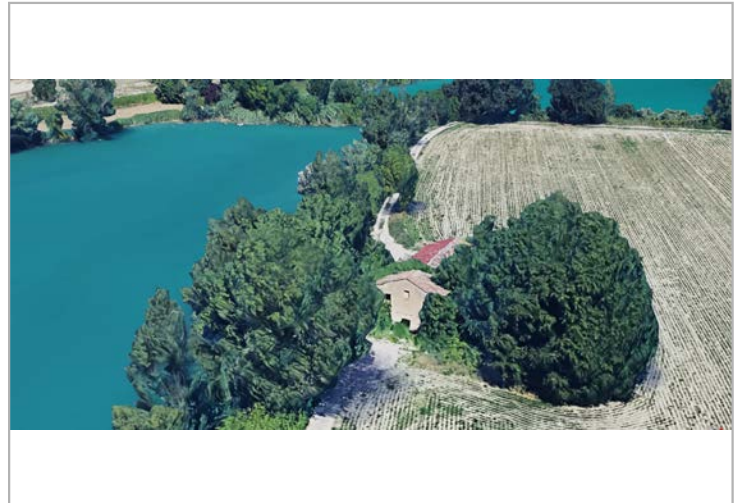
CENSIMENTO DEL PATRIMONIO EDILIZIO ESISTENTE IN TERRITORIO RURALE



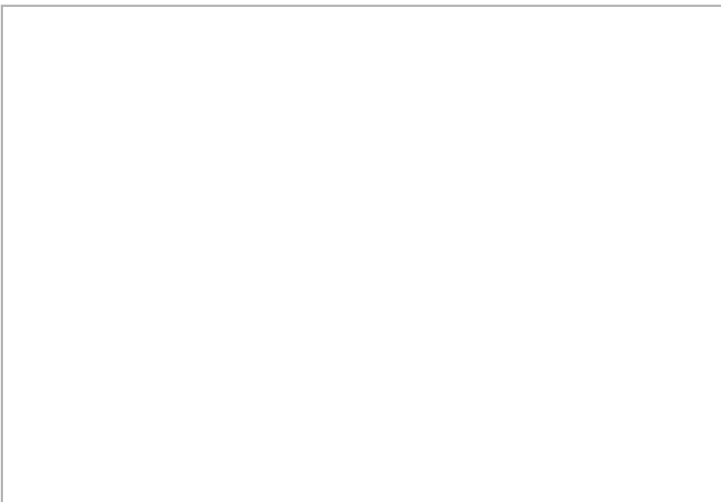
Catasto Agenzia delle Entrate - scala 1:2.000



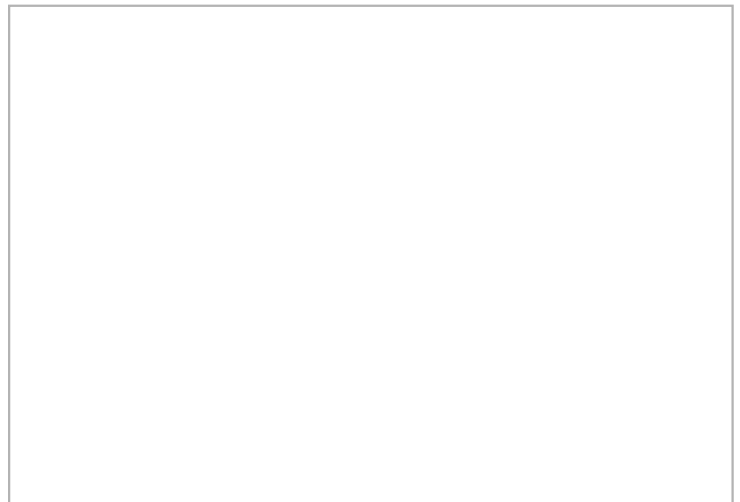
Google street view / Google earth



Google street view / Google earth



Google street view / Google earth



Google street view / Google earth



SEZIONE 2 - DATI RELATIVI AI FABBRICATI RURALI CHE RIVESTONO VALORE STORICO E ARCHITETTONICO

Posizione del manufatto

Caratteristiche geografico/morfologiche:

fondovalle

Contesto paesaggistico-territoriale:

Paesaggio agrario vincolato (Vincolo Paesaggistico)

Relazioni con il fondo agricolo di pertinenza:

in posizione baricentrica

Tipo di aggregazione dell'edificio:

aggregazione lineare

Vie di comunicazione e relazioni con il manufatto

strada con ingresso diretto al manufatto

Visibilità dalle strade

strade comunali, vicinali

Epoca di costruzione

Prima del 1892-95

Classi tipologiche definite

Casa con scala esterna

Caratteristiche dell'edificio

Superficie coperta (mq): 208,88

Numero dei corpi costituenti il fabbricato: 1

Numero dei piani di ciascun corpo: 2

Numero unità abitative: -

Presenza vani interrati:

Forma dell'edificio

Pianta: *Da aggregazione*

Prospetti: *Semplici*

Volume: *Aggregato*

Scala: *Esterna*

Corte:

Elementi tipologici e costruttivi

Materiale murature:

Tufo e mattone

Tecniche costruttive murarie:

Materiali Orizzontamenti:

Copertura solaio in legno (P)

Volte:

Coperture:

Aperture:

Elementi architettonici, decorativi e vegetali identitari

Elementi peculiari

Stemma (asportato)

Elementi arborei e arbustivi prevalenti

Stato di conservazione

Pessimo

Stato di conservazione delle caratteristiche tipologiche, architettonico-costruttive e strutturali

Livello di conservazione buono in riferimento ai caratteri tipologici, costruttivi e strutturali

Interventi edilizi

Annessi

Ubicazione:

Destinazione d'uso originaria:

Prescrizioni specifiche



CENSIMENTO DEL PATRIMONIO EDILIZIO ESISTENTE IN TERRITORIO RURALE

SEZIONE 1 - DATI GENERALI

Indirizzo - Località - Toponimo

Via Fossatello

Riferimenti catastali

Foglio 21, Particella 115

Epoca di costruzione

Destinazione funzionale

Annesso agricolo

Coordinate geografiche (EPSG 7792)

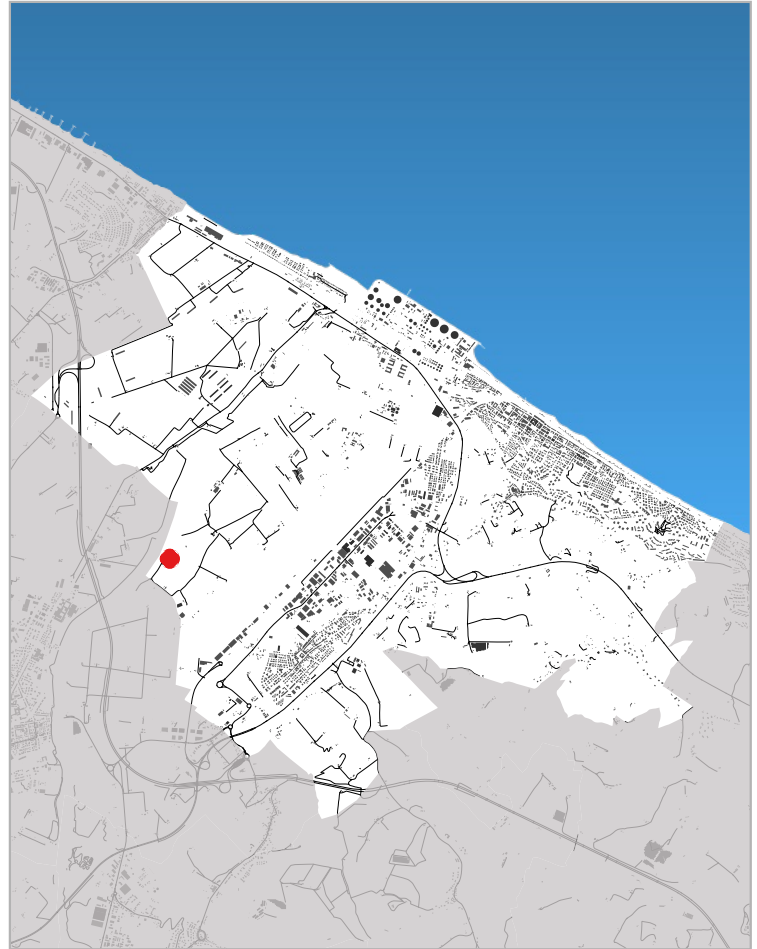
x: 366633.089

y: 4830529.419

Superfici catastali

Agibilità

Altro



Inquadramento territoriale



Ortofoto - scala 1:2.000

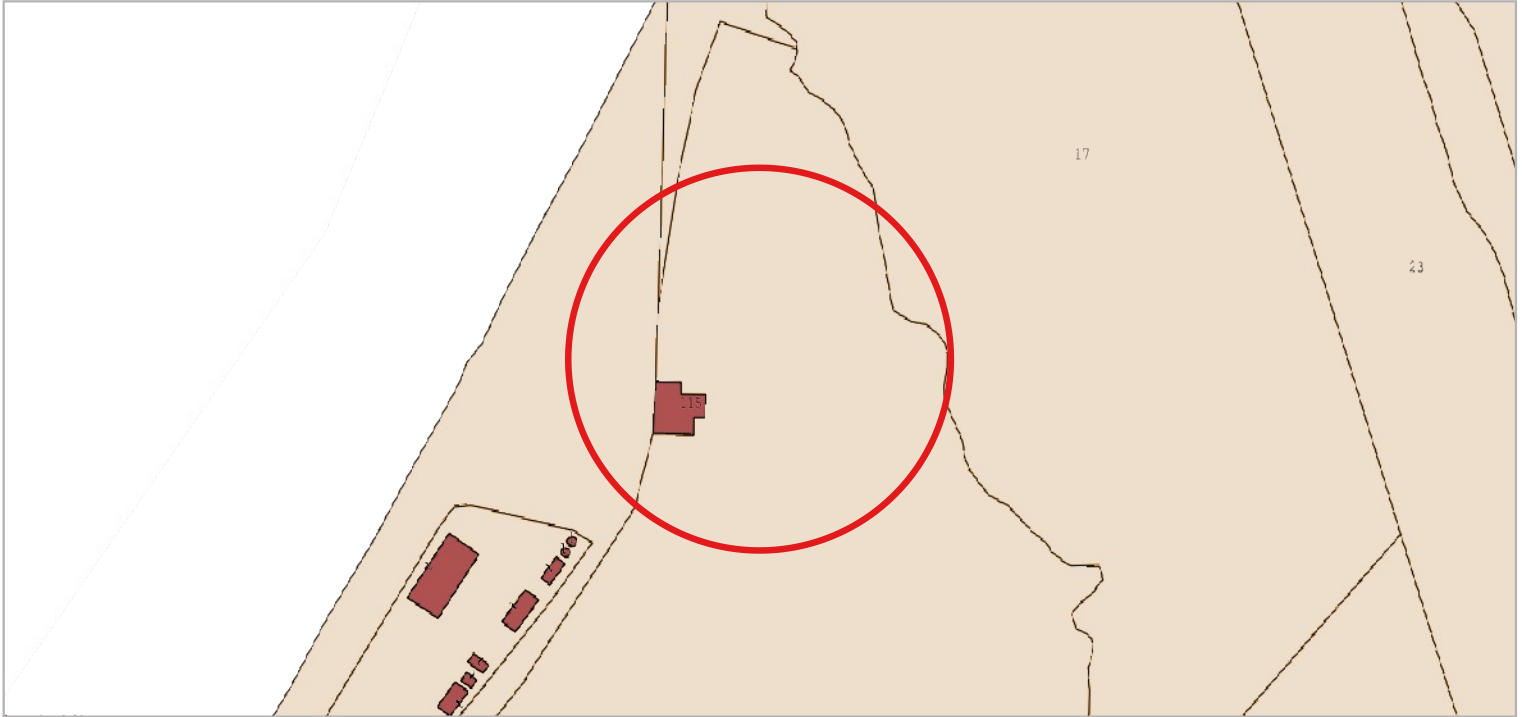


Carta Tecnica Regionale - scala 1:2.000

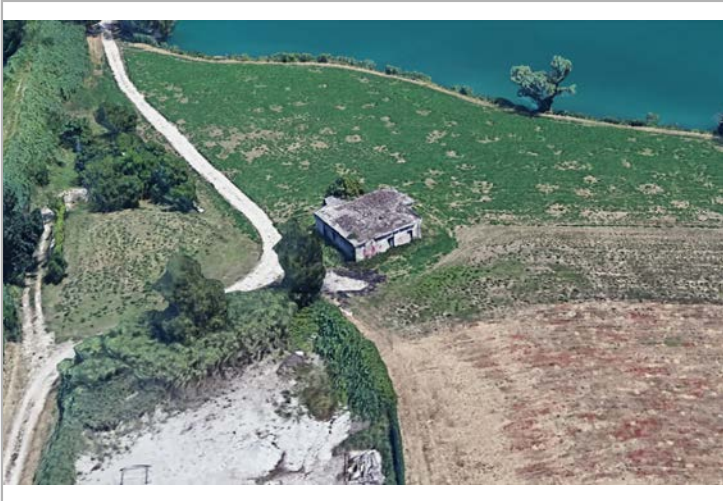
- Valore architettonico
- Valore storico testimoniale
- Assenza di valore



CENSIMENTO DEL PATRIMONIO EDILIZIO ESISTENTE IN TERRITORIO RURALE



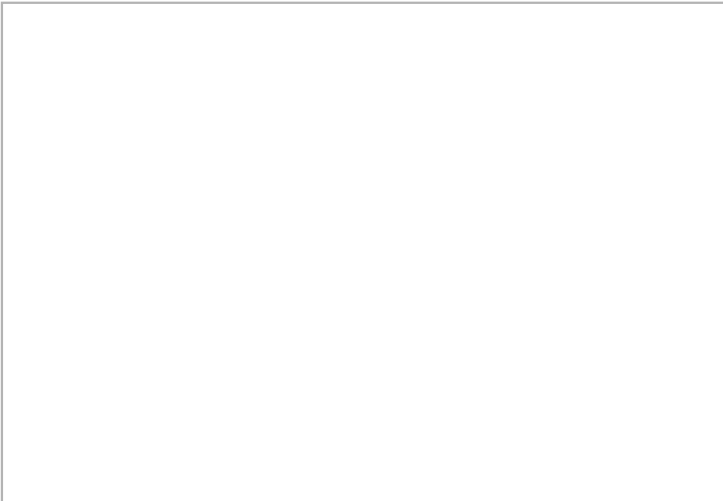
Catasto Agenzia delle Entrate - scala 1:2.000



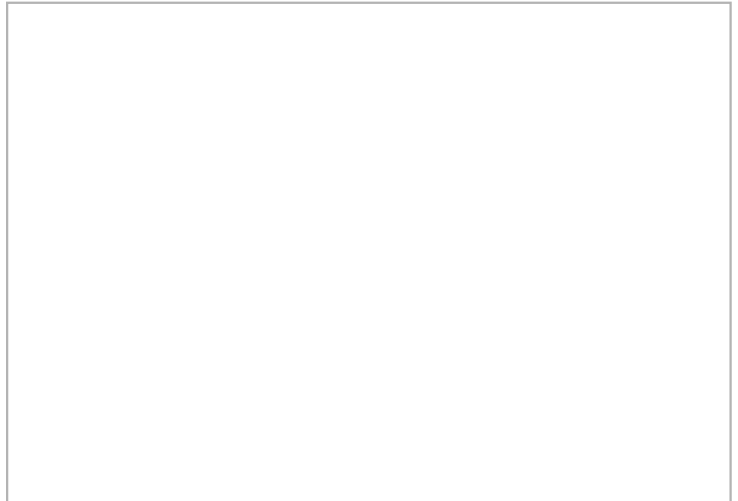
Google street view / Google earth



Google street view / Google earth



Google street view / Google earth



Google street view / Google earth



CENSIMENTO DEL PATRIMONIO EDILIZIO ESISTENTE IN TERRITORIO RURALE

SEZIONE 1 - DATI GENERALI

Indirizzo - Località - Toponimo

Via Fossatello

Riferimenti catastali

Foglio 21, Particella 68

Epoca di costruzione

Destinazione funzionale

Produttivo extra agricolo

Coordinate geografiche (EPSG 7792)

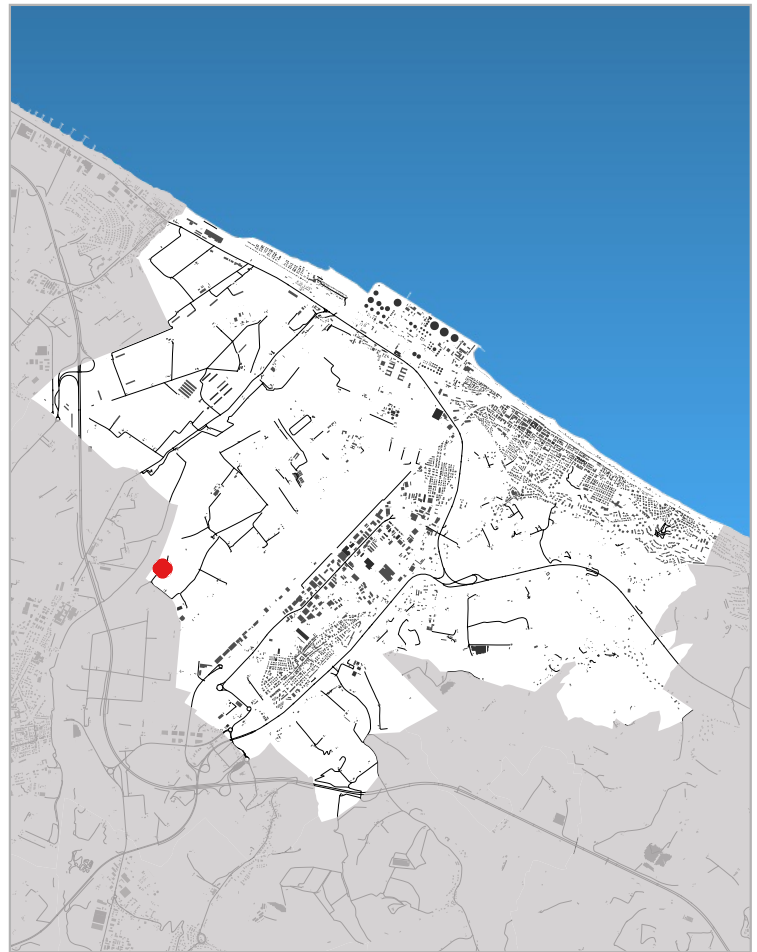
x: 366554.104

y: 4830454.591

Superfici catastali

Agibilità

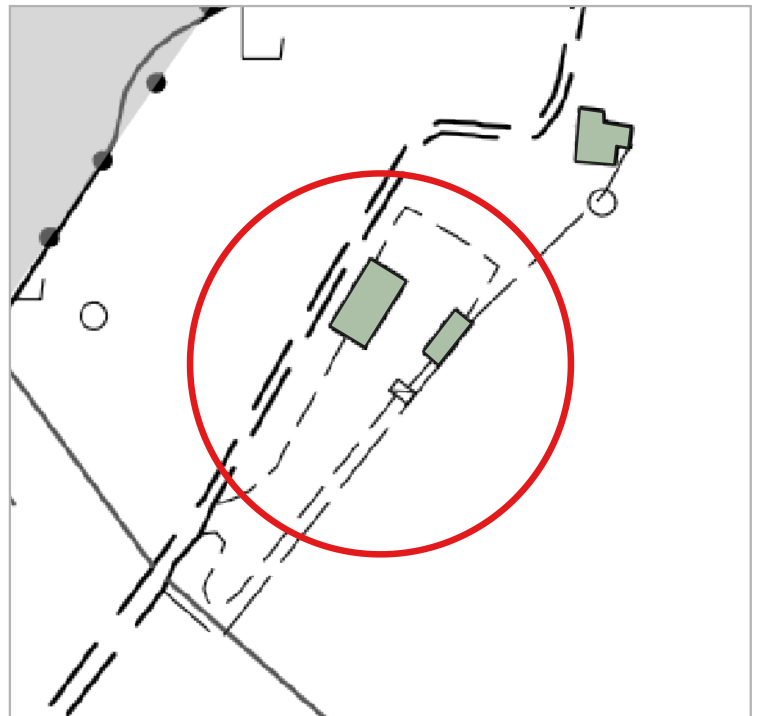
Altro



Inquadramento territoriale



Ortofoto - scala 1:2.000



Carta Tecnica Regionale - scala 1:2.000

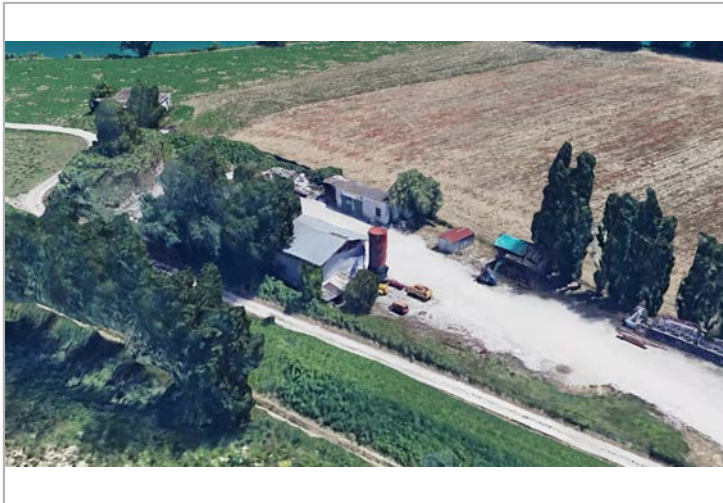
- Valore architettonico
- Valore storico testimoniale
- Assenza di valore



CENSIMENTO DEL PATRIMONIO EDILIZIO ESISTENTE IN TERRITORIO RURALE



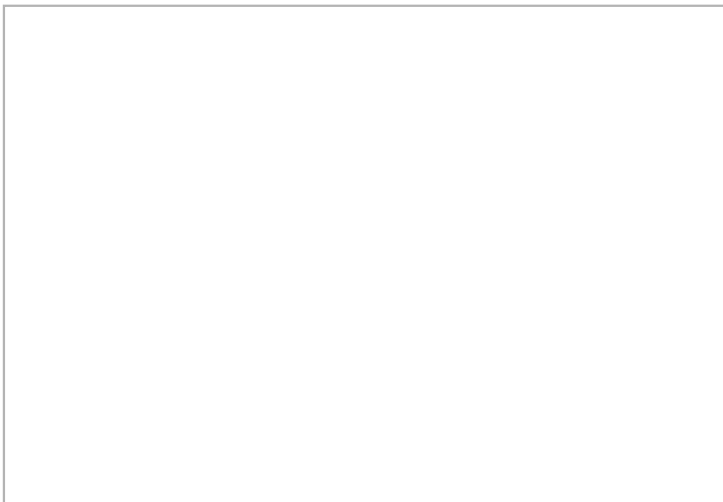
Catasto Agenzia delle Entrate - scala 1:2.000



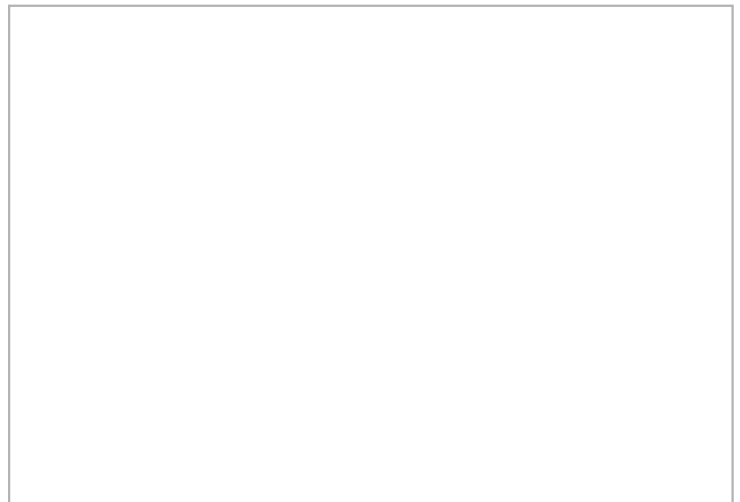
Google street view / Google earth



Google street view / Google earth



Google street view / Google earth



Google street view / Google earth



CENSIMENTO DEL PATRIMONIO EDILIZIO ESISTENTE IN TERRITORIO RURALE

SEZIONE 1 - DATI GENERALI

Indirizzo - Località - Toponimo

Via del Fossatello, 26 (Fossatello)

Riferimenti catastali

Foglio 21, Particella 122

Epoca di costruzione

Prima del 1892-95

Destinazione funzionale

Residenza permanente

Coordinate geografiche (EPSG 7792)

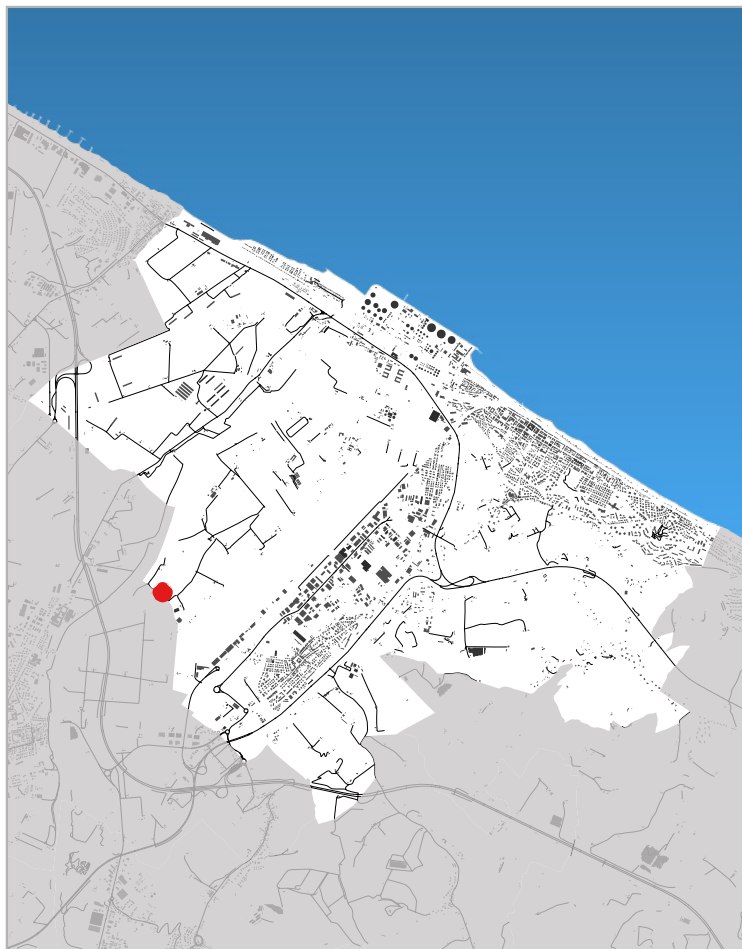
x: 366586.897

y:4830215.287

Superfici catastali

Agibilità

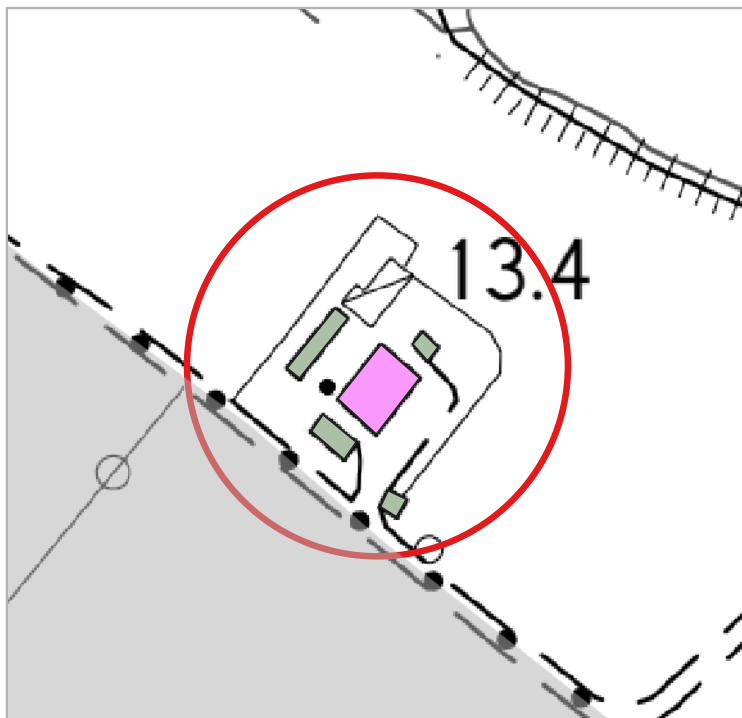
Altro



Inquadramento territoriale



Ortofoto - scala 1:2.000

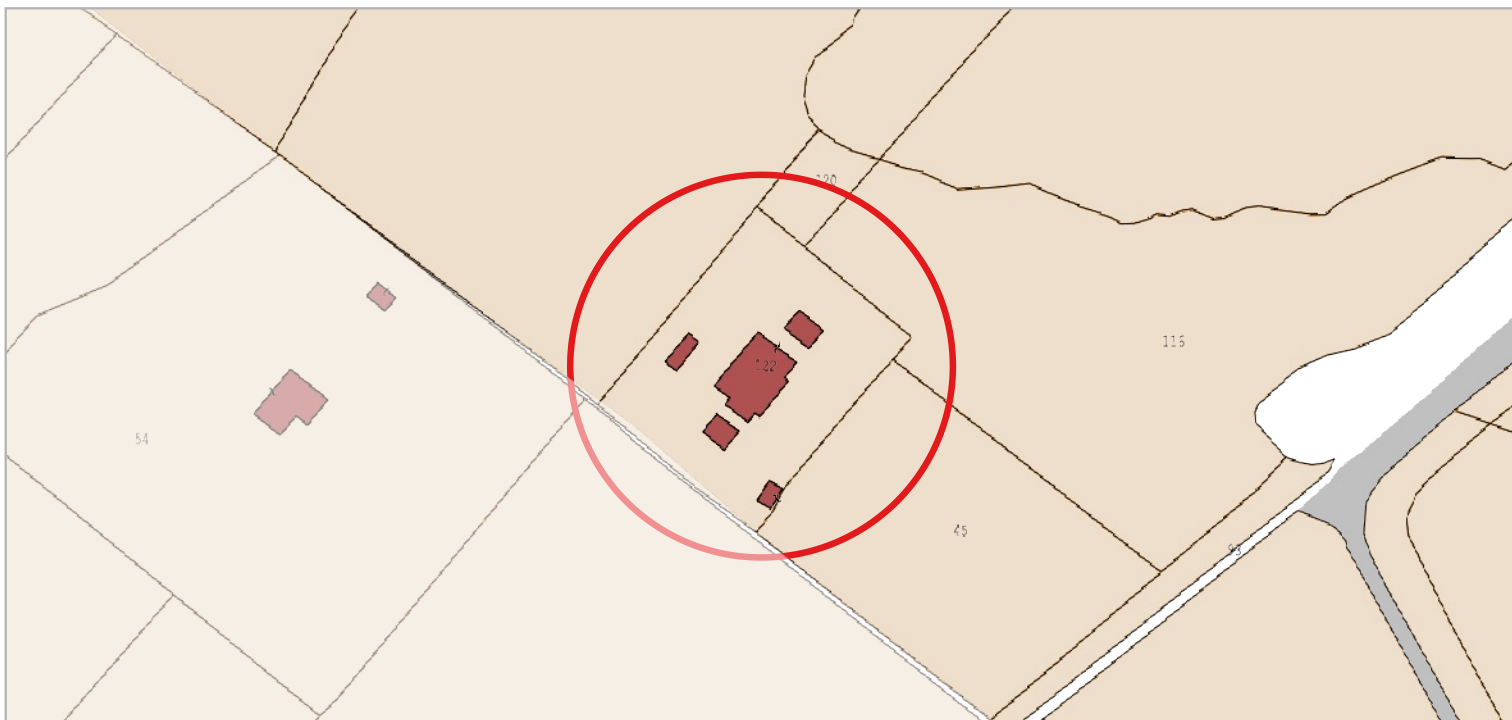


Carta Tecnica Regionale - scala 1:2.000

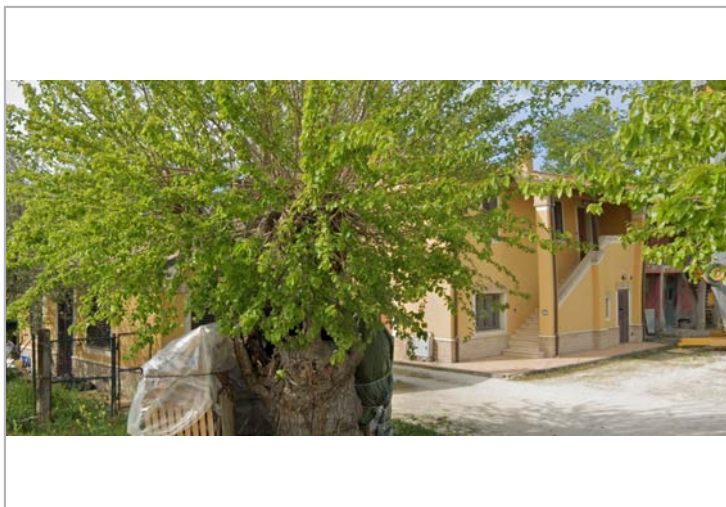
- Valore architettonico
- Assenza di valore
- Valore storico testimoniale



CENSIMENTO DEL PATRIMONIO EDILIZIO ESISTENTE IN TERRITORIO RURALE



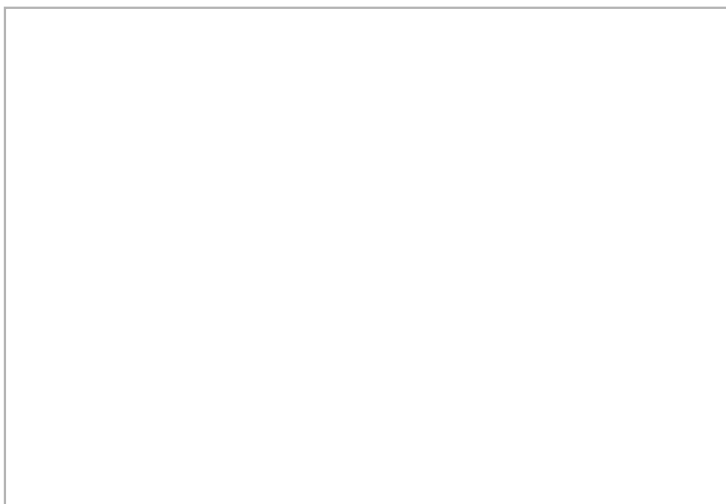
Catasto Agenzia delle Entrate - scala 1:2.000



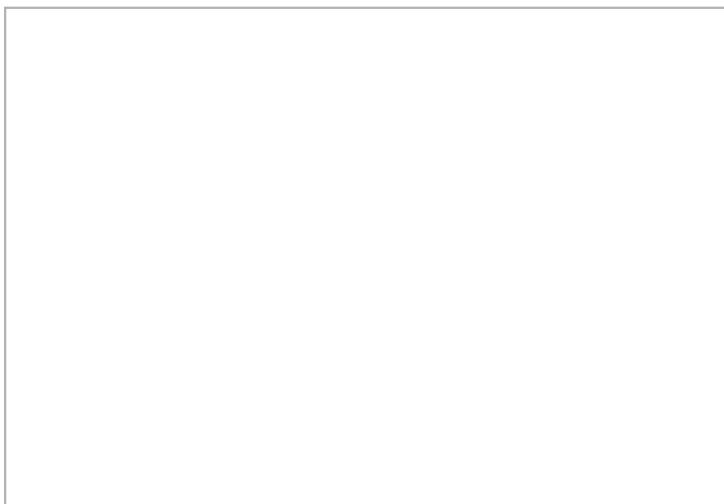
Google street view / Google earth



Google street view / Google earth



Google street view / Google earth



Google street view / Google earth



SEZIONE 2 - DATI RELATIVI AI FABBRICATI RURALI CHE RIVESTONO VALORE STORICO E ARCHITETTONICO

Posizione del manufatto

Caratteristiche geografico/morfologiche:

fondovalle

Contesto paesaggistico-territoriale:

Paesaggio agrario vincolato (Vincolo Paesaggistico)

Relazioni con il fondo agricolo di pertinenza:

a margine del fondo di pertinenza

Tipo di aggregazione dell'edificio:

altre aggregazioni (a corpi separati)

Vie di comunicazione e relazioni con il manufatto

strada interpoderale di collegamento con altri manufatti

Visibilità dalle strade

strade nazionali, comunali, vicinali

Epoca di costruzione

Prima del 1892-95

Classi tipologiche definite

Casa con scala esterna

Caratteristiche dell'edificio

Superficie coperta (mq): 244,67

Numero dei corpi costituenti il fabbricato: 2

Numero dei piani di ciascun corpo: 2

Numero unità abitative: 2

Presenza vani interrati:

Forma dell'edificio

Pianta: *Da aggregazione*

Prospetti: *Aggregati*

Volume: *Aggregato*

Scala: *Esterna*

Corte:

Elementi tipologici e costruttivi

Materiale murature:

Tecniche costruttive murarie:

Materiali Orizzontamenti:

Volte:

Coperture:

Aperture:

Elementi architettonici, decorativi e vegetali identitari

Gelsi, Pioppi, Salici

Elementi peculiari

Elementi arborei e arbustivi prevalenti

Stato di conservazione

Buono

Stato di conservazione delle caratteristiche tipologiche, architettonico-costruttive e strutturali

Parzialmente alterato negli elementi costruttivi e /o strutturali

Interventi edilizi

Annessi

Ubicazione:

Destinazione d'uso originaria:

Prescrizioni specifiche



CENSIMENTO DEL PATRIMONIO EDILIZIO ESISTENTE IN TERRITORIO RURALE

SEZIONE 1 - DATI GENERALI

Indirizzo - Località - Toponimo

Via del Fossatello, 28 (Fossatello)

Riferimenti catastali

Foglio 24, Particella 109

Epoca di costruzione

Prima del 1977

Destinazione funzionale

Residenza permanente

Coordinate geografiche (EPSG 7792)

x: 366788.317

y: 4830051.853

Superfici catastali

Agibilità

Altro



Inquadramento territoriale



Ortofoto - scala 1:2.000

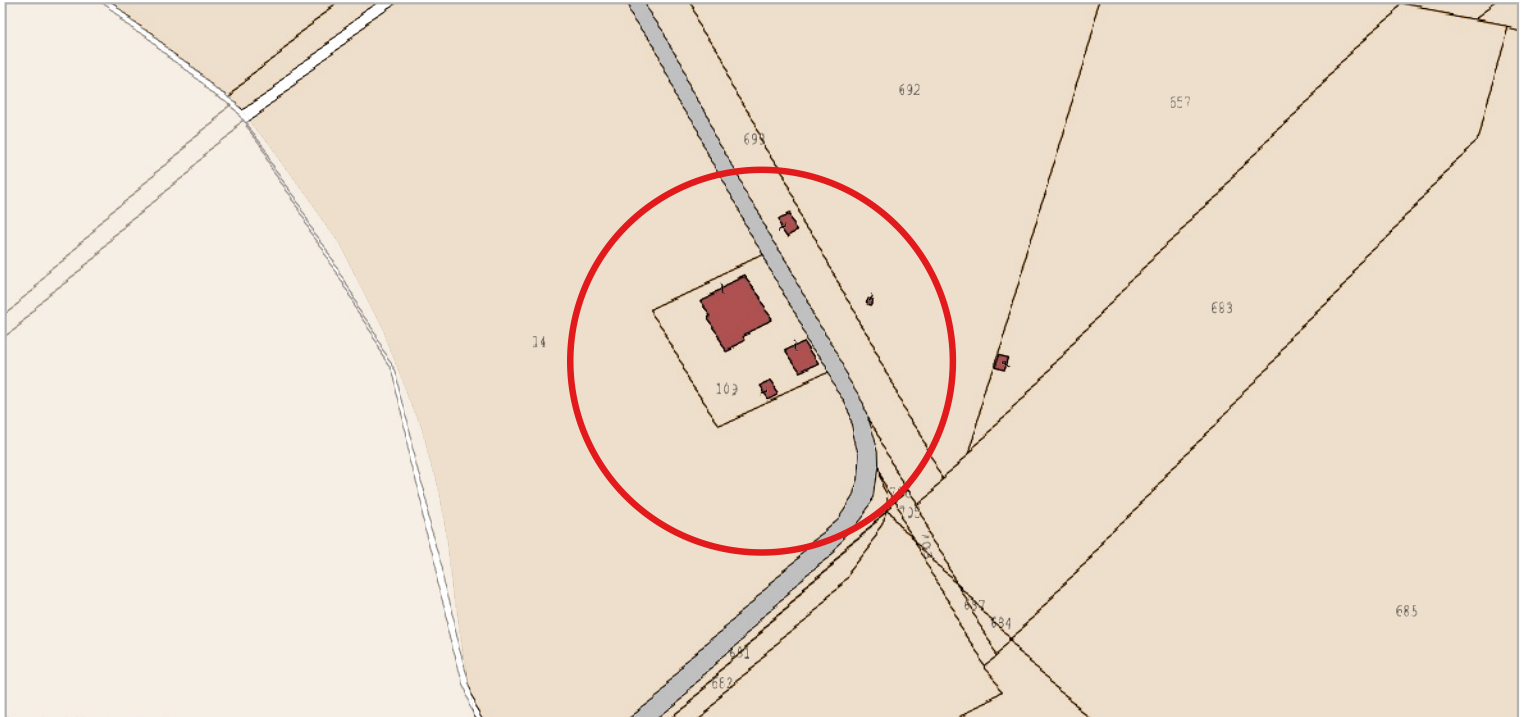


Carta Tecnica Regionale - scala 1:2.000

- Valore architettonico
- Assenza di valore
- Valore storico testimoniale



CENSIMENTO DEL PATRIMONIO EDILIZIO ESISTENTE IN TERRITORIO RURALE



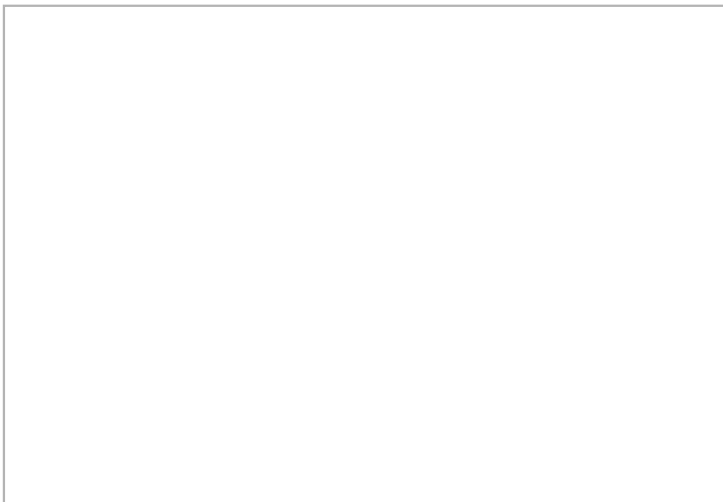
Catasto Agenzia delle Entrate - scala 1:2.000



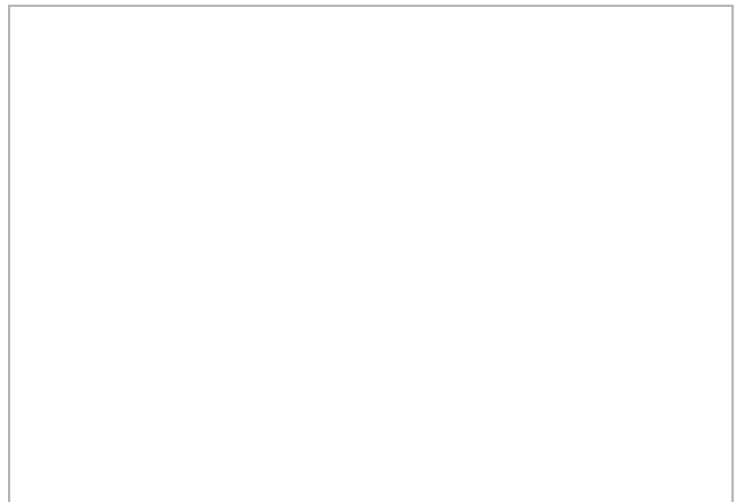
Google street view / Google earth



Google street view / Google earth



Google street view / Google earth



Google street view / Google earth



CENSIMENTO DEL PATRIMONIO EDILIZIO ESISTENTE IN TERRITORIO RURALE

SEZIONE 1 - DATI GENERALI

Indirizzo - Località - Toponimo

Via del Fossatello, 19 (Fossatello)

Riferimenti catastali

Foglio 24, Particella 696

Epoca di costruzione

Prima del 1892-95

Destinazione funzionale

Residenza non permanente

Coordinate geografiche (EPSG 7792)

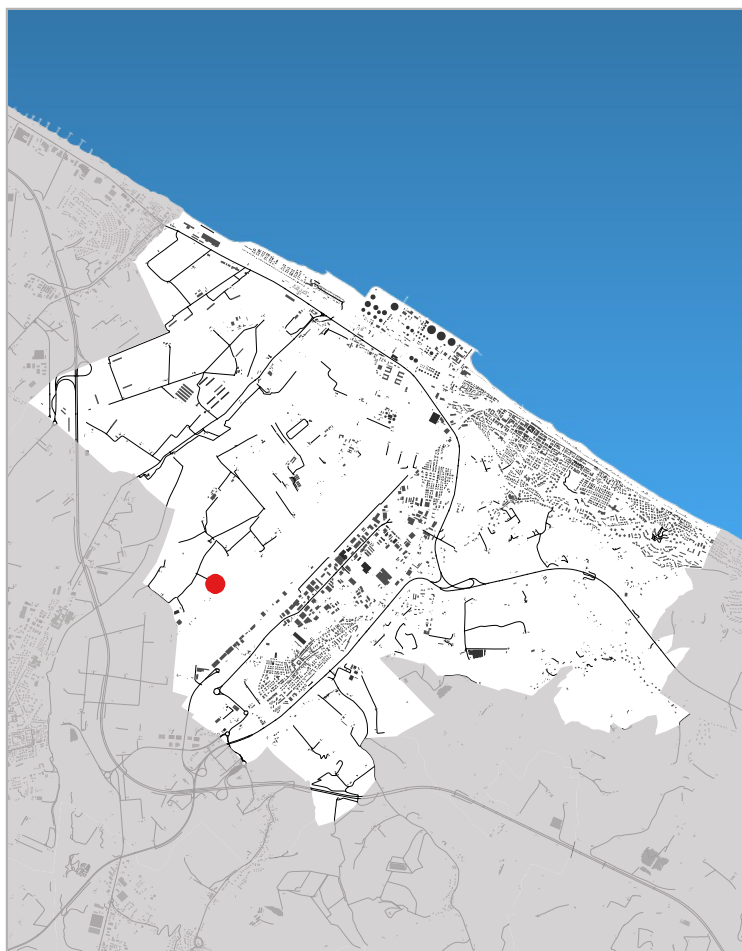
x: 367166.972

y: 4830329.225

Superfici catastali

Agibilità

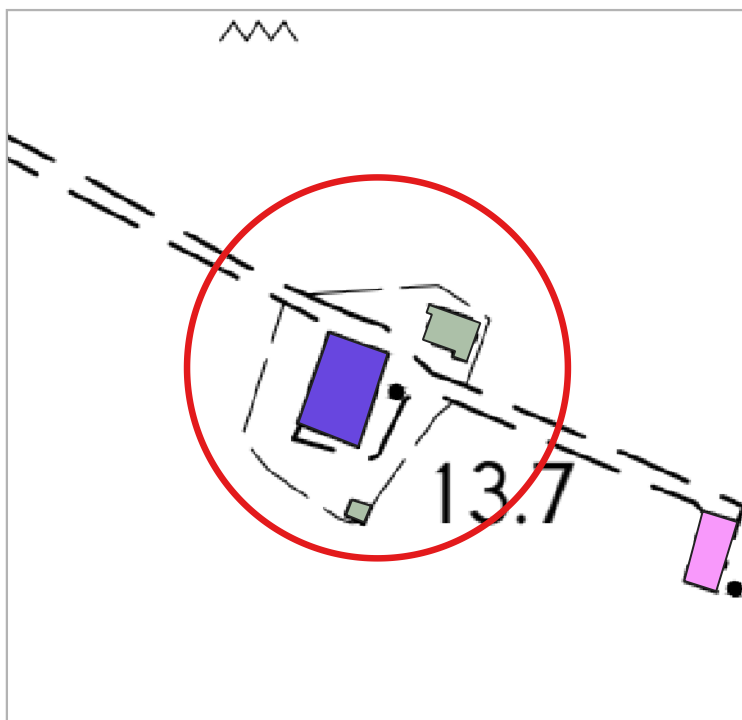
Altro



Inquadramento territoriale



Ortofoto - scala 1:2.000

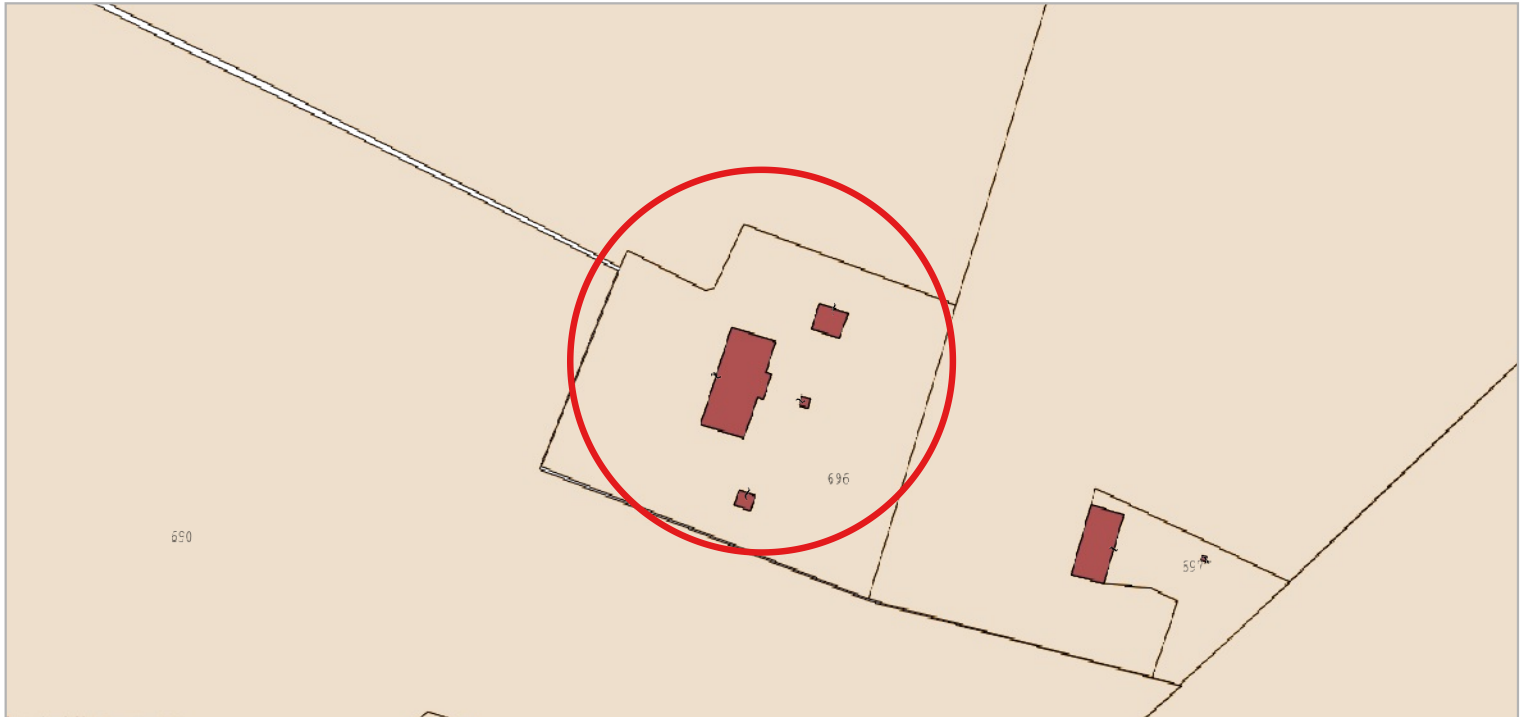


Carta Tecnica Regionale - scala 1:2.000

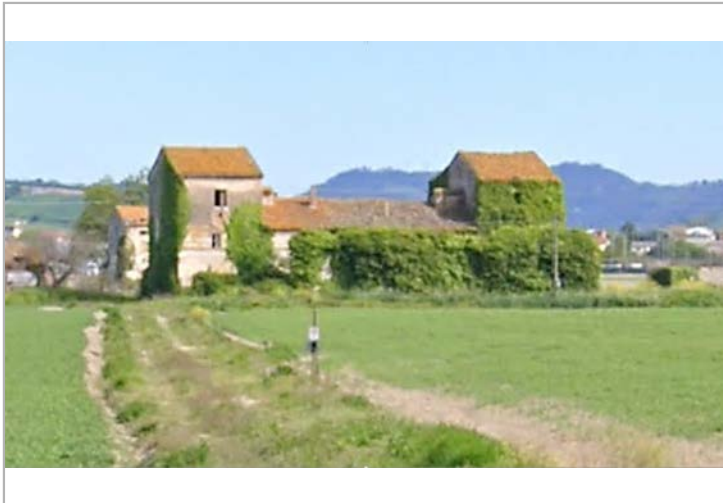
- Valore architettonico
- Assenza di valore
- Valore storico testimoniale



CENSIMENTO DEL PATRIMONIO EDILIZIO ESISTENTE IN TERRITORIO RURALE



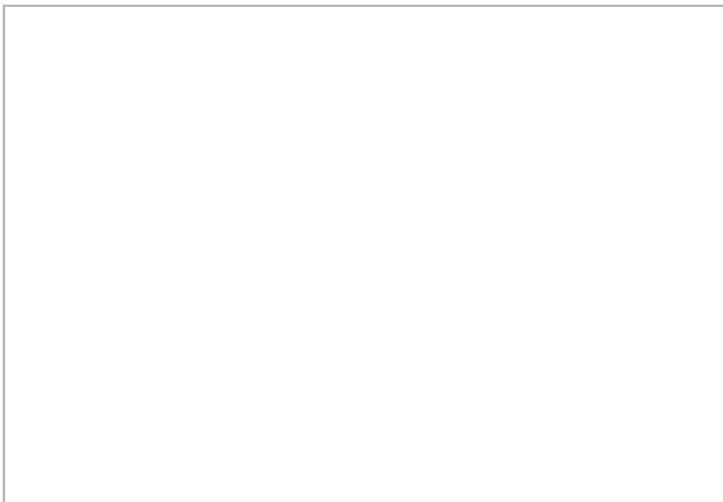
Catasto Agenzia delle Entrate - scala 1:2.000



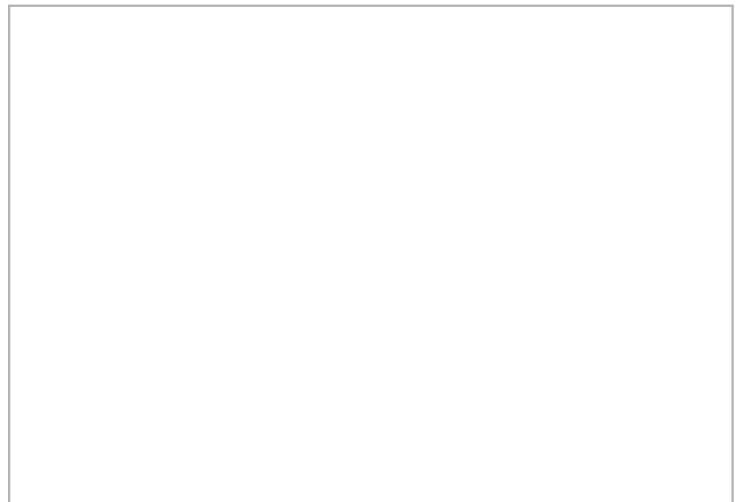
Google street view / Google earth



Google street view / Google earth



Google street view / Google earth



Google street view / Google earth



SEZIONE 2 - DATI RELATIVI AI FABBRICATI RURALI CHE RIVESTONO VALORE STORICO E ARCHITETTONICO

Posizione del manufatto

Caratteristiche geografico/morfologiche:

fondovalle

Contesto paesaggistico-territoriale:

Paesaggio agrario

Relazioni con il fondo agricolo di pertinenza:

in posizione baricentrica

Tipo di aggregazione dell'edificio:

altre aggregazioni (a corpi separati)

Vie di comunicazione e relazioni con il manufatto

strada interpoderale di collegamento con altri manufatti

Visibilità dalle strade

strade comunali, vicinali

Epoca di costruzione

Prima del 1892-95

Classi tipologiche definite

Casa con bigattiera e scala esterna

Caratteristiche dell'edificio

Superficie coperta (mq): 315,21

Numero dei corpi costituenti il fabbricato: 3

Numero dei piani di ciascun corpo: 2 piu' bigattiera 3° piano

Numero unità abitative: 2

Presenza vani interrati:

Forma dell'edificio

Pianta: *Rettangolare*

Prospetti: *Aggregati*

Volume: *Aggregato*

Scala: *Esterna*

Corte:

Elementi tipologici e costruttivi

Materiale murature:

Tecniche costruttive murarie:

Materiali Orizzontamenti:

Volte:

Coperture:

Aperture:

Elementi architettonici, decorativi e vegetali identitari

Giuggiolo e 2 Gelsi d'antico impianto

Elementi peculiari

Elementi arborei e arbustivi prevalenti

Stato di conservazione

Mediocre

Stato di conservazione delle caratteristiche tipologiche, architettonico-costruttive e strutturali

Livello di conservazione buono in riferimento ai caratteri tipologici, costruttivi e strutturali

Interventi edilizi

Annessi

Ubicazione:

Destinazione d'uso originaria:

Prescrizioni specifiche



CENSIMENTO DEL PATRIMONIO EDILIZIO ESISTENTE IN TERRITORIO RURALE

SEZIONE 1 - DATI GENERALI

Indirizzo - Località - Toponimo

Via del Fossatello (Fossatello)

Riferimenti catastali

Foglio 24, Particella 697

Epoca di costruzione

Prima del 1892-95

Destinazione funzionale

Residenza non permanente

Coordinate geografiche (EPSG 7792)

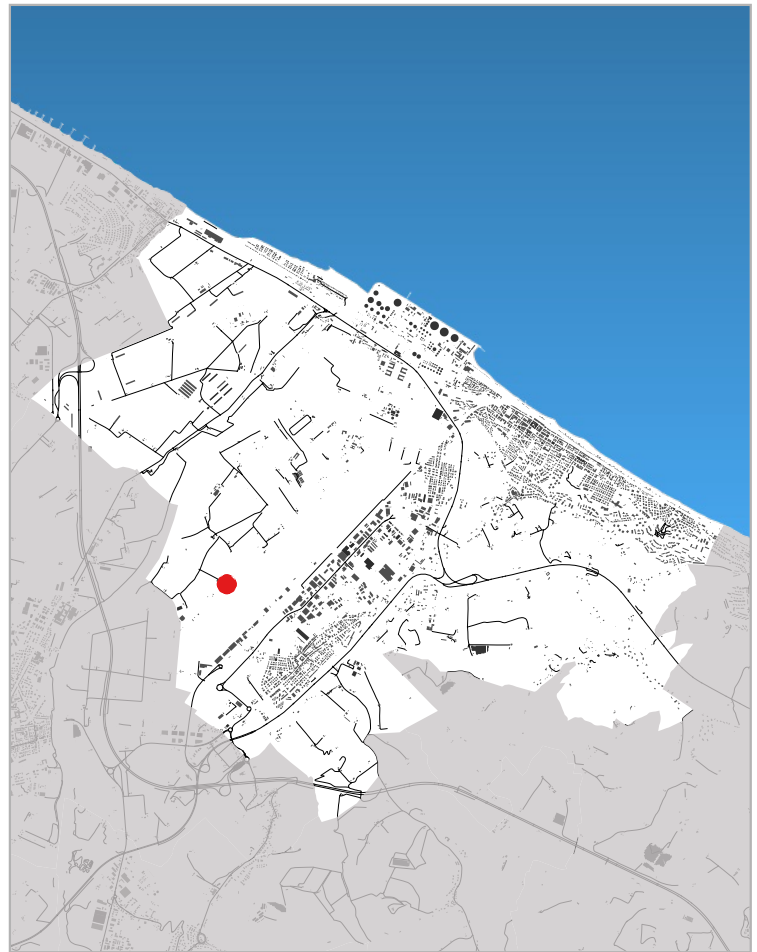
x: 367260.604

y: 4830281.698

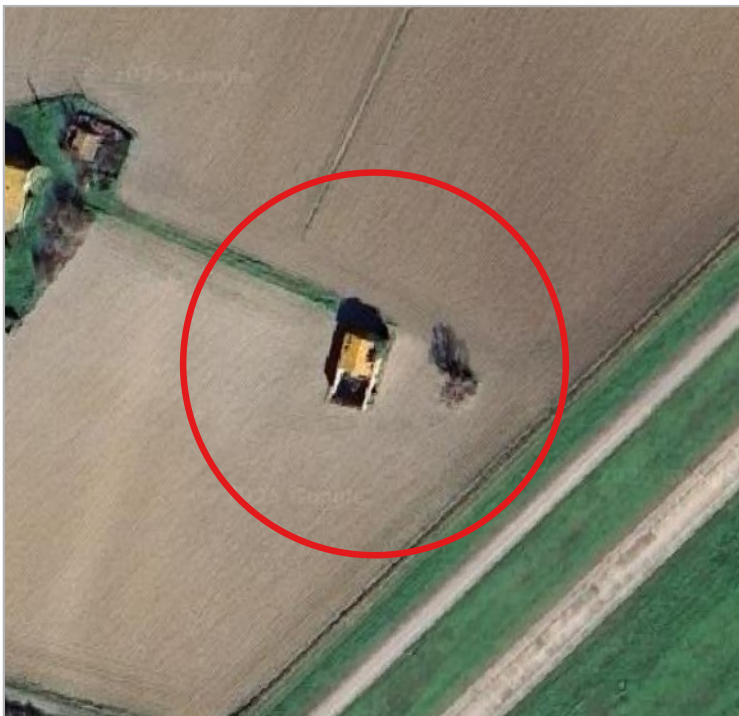
Superfici catastali

Agibilità

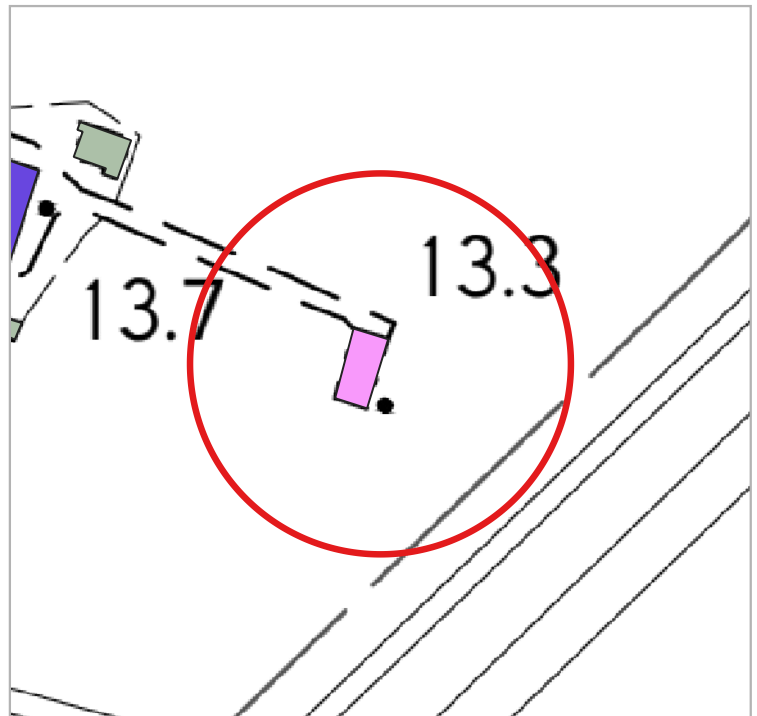
Altro



Inquadramento territoriale



Ortofoto - scala 1:2.000

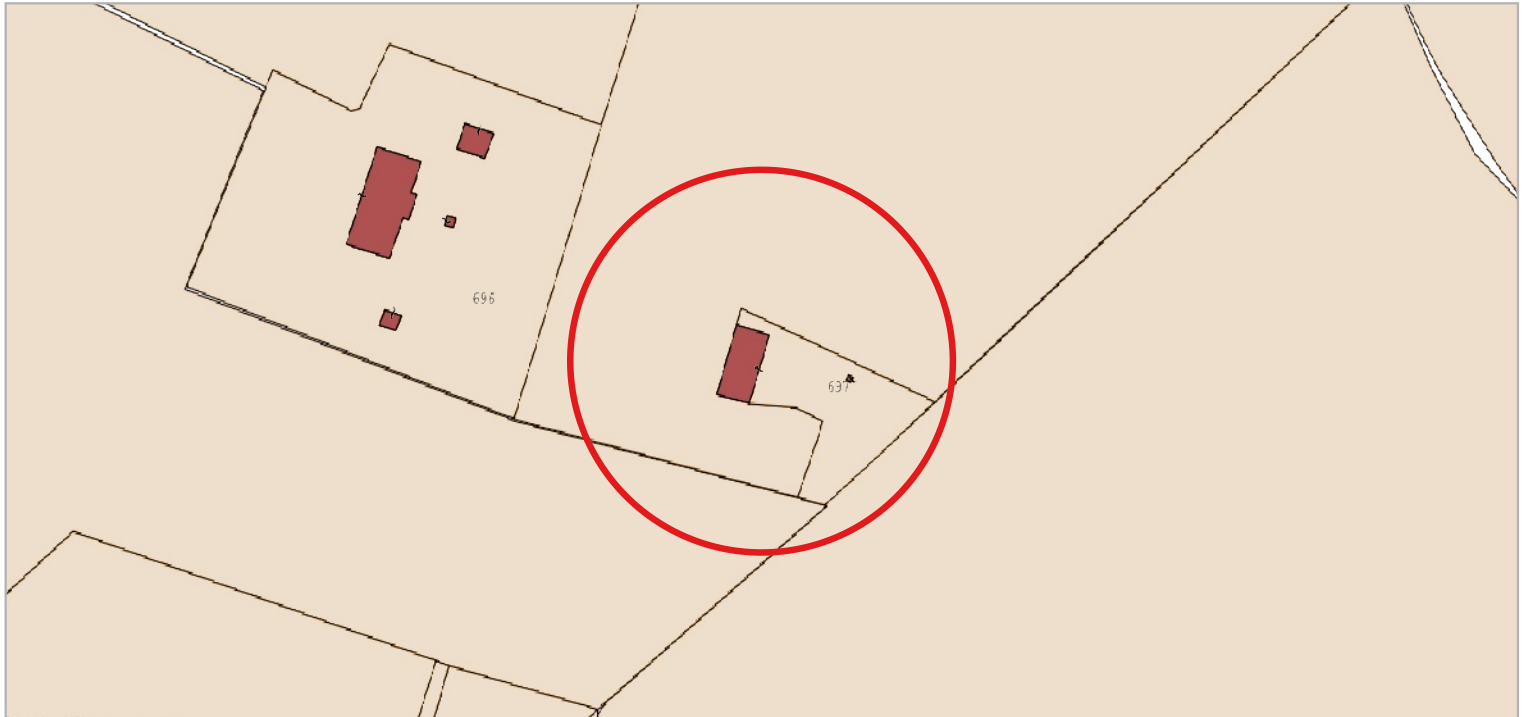


Carta Tecnica Regionale - scala 1:2.000

- Valore architettonico
- Assenza di valore
- Valore storico testimoniale



CENSIMENTO DEL PATRIMONIO EDILIZIO ESISTENTE IN TERRITORIO RURALE



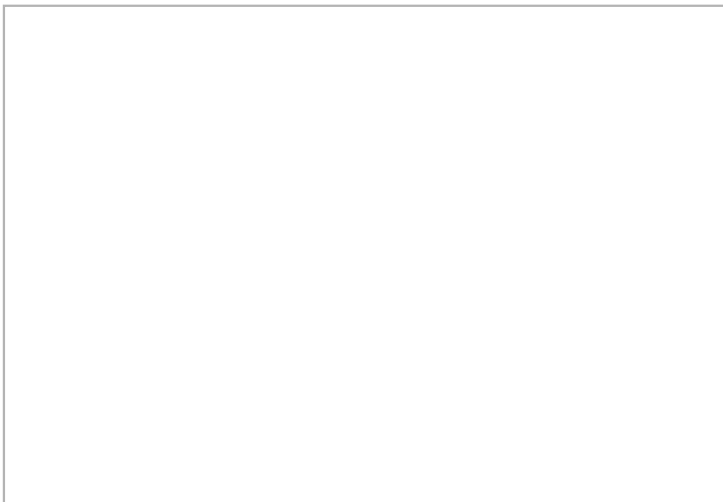
Catasto Agenzia delle Entrate - scala 1:2.000



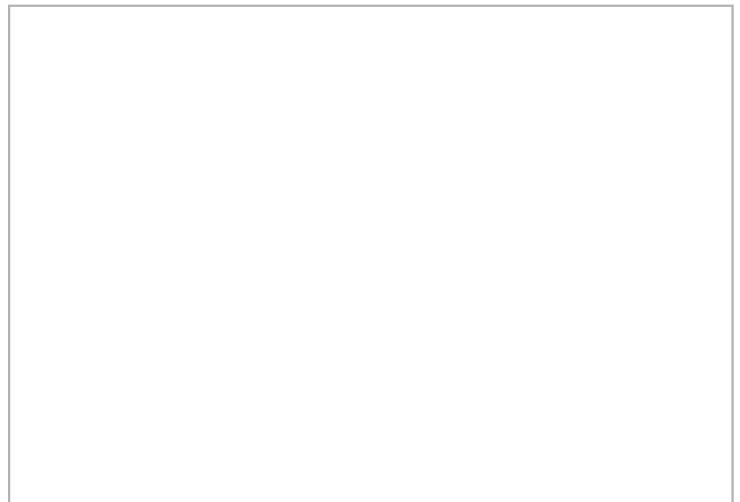
Google street view / Google earth



Google street view / Google earth



Google street view / Google earth



Google street view / Google earth



SEZIONE 2 - DATI RELATIVI AI FABBRICATI RURALI CHE RIVESTONO VALORE STORICO E ARCHITETTONICO

Posizione del manufatto

Caratteristiche geografico/morfologiche:

fondovalle

Contesto paesaggistico-territoriale:

Paesaggio agrario

Relazioni con il fondo agricolo di pertinenza:

in posizione baricentrica

Tipo di aggregazione dell'edificio:

aggregazione lineare

Vie di comunicazione e relazioni con il manufatto

altro: terminale rispetto alla strada podereale

Visibilità dalle strade

strade comunali, vicinali

Epoca di costruzione

Prima del 1892-95

Classi tipologiche definite

Casa con scala interna

Caratteristiche dell'edificio

Superficie coperta (mq): 171,00

Numero dei corpi costituenti il fabbricato: 1

Numero dei piani di ciascun corpo: 3

Numero unità abitative: -

Presenza vani interrati:

Forma dell'edificio

Pianta: *Rettangolare*

Prospetti: *Aggregati*

Volume: *Aggregato*

Scala: *Interna*

Corte:

Elementi tipologici e costruttivi

Materiale murature:

Tecniche costruttive murarie:

Materiali Orizzontamenti:

Volte:

Coperture:

Aperture:

Elementi architettonici, decorativi e vegetali identitari

Fasce marcapiano

Elementi peculiari

Elementi arborei e arbustivi prevalenti

Stato di conservazione

Pessimo

Stato di conservazione delle caratteristiche tipologiche, architettonico-costruttive e strutturali

Parzialmente alterato negli elementi costruttivi e /o strutturali

Interventi edilizi

Annessi

Ubicazione:

Destinazione d'uso originaria:

Prescrizioni specifiche



CENSIMENTO DEL PATRIMONIO EDILIZIO ESISTENTE IN TERRITORIO RURALE

SEZIONE 1 - DATI GENERALI

Indirizzo - Località - Toponimo

Via XXV Aprile, 87

Riferimenti catastali

Foglio 22, Particelle: 1030, 1657,56

Epoca di costruzione

Destinazione funzionale

Residenza permanente

Coordinate geografiche (EPSG 7792)

x: 368157.209

y:4829829.635

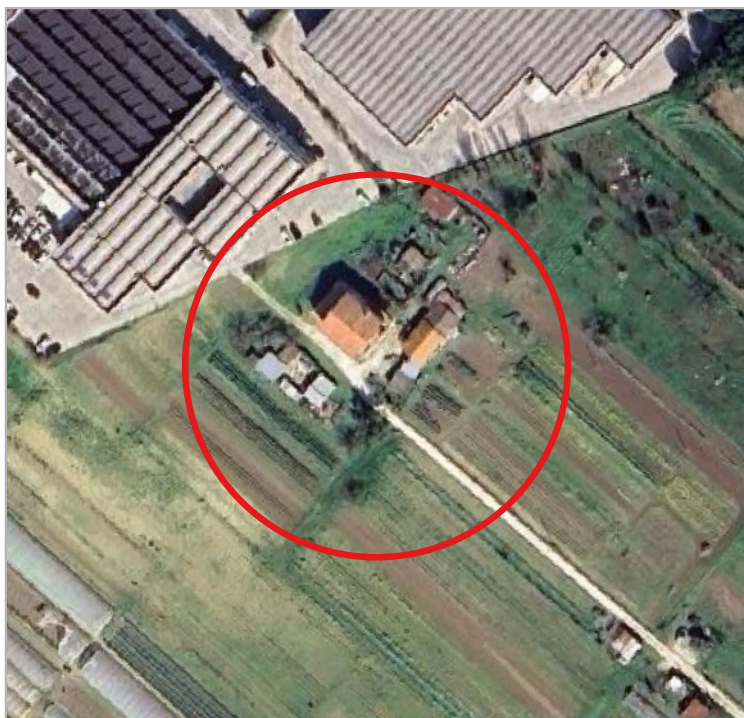
Superfici catastali

Agibilità

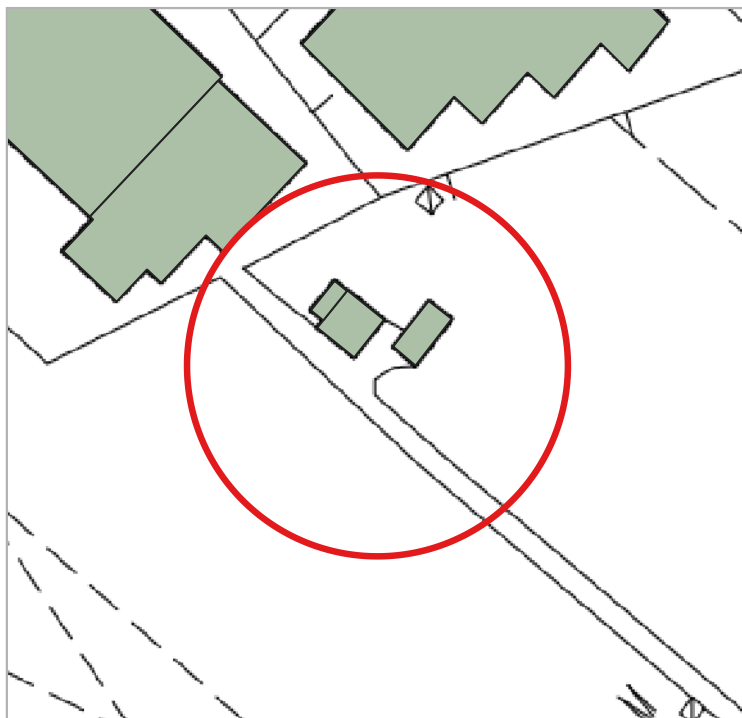
Altro



Inquadramento territoriale



Ortofoto - scala 1:2.000



Carta Tecnica Regionale - scala 1:2.000

- Valore architettonico
- Assenza di valore
- Valore storico testimoniale



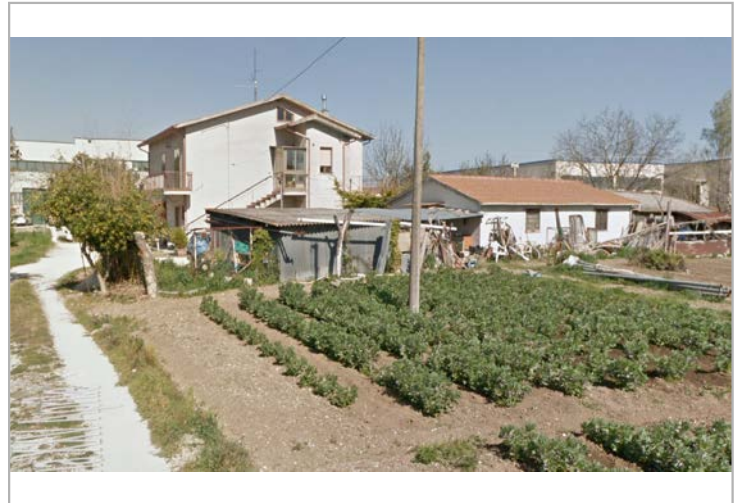
CENSIMENTO DEL PATRIMONIO EDILIZIO ESISTENTE IN TERRITORIO RURALE



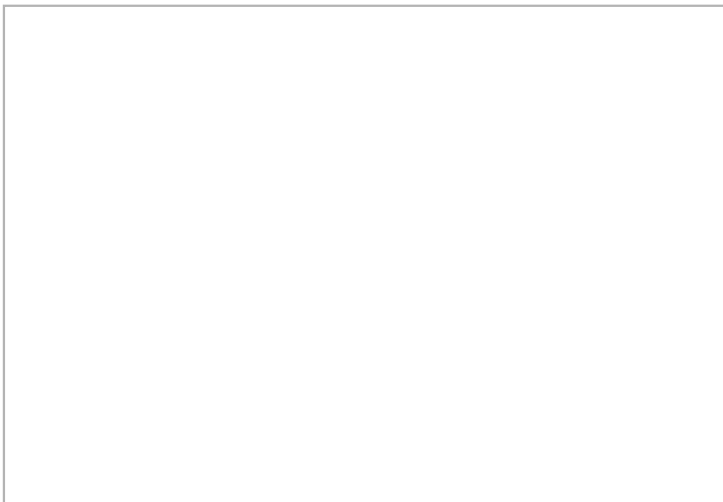
Catasto Agenzia delle Entrate - scala 1:2.000



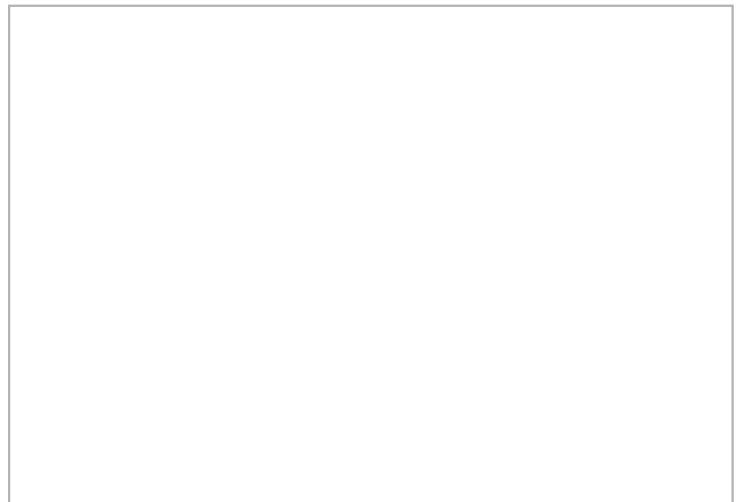
Google street view / Google earth



Google street view / Google earth



Google street view / Google earth



Google street view / Google earth



CENSIMENTO DEL PATRIMONIO EDILIZIO ESISTENTE IN TERRITORIO RURALE

SEZIONE 1 - DATI GENERALI

Indirizzo - Località - Toponimo

Via Stazione / Via del Consorzio

Riferimenti catastali

Foglio 22, Particella 998

Epoca di costruzione

Destinazione funzionale

Produttivo agricolo

Coordinate geografiche (EPSG 7792)

x: 367749.687

y:4829657.266

Superfici catastali

Agibilità

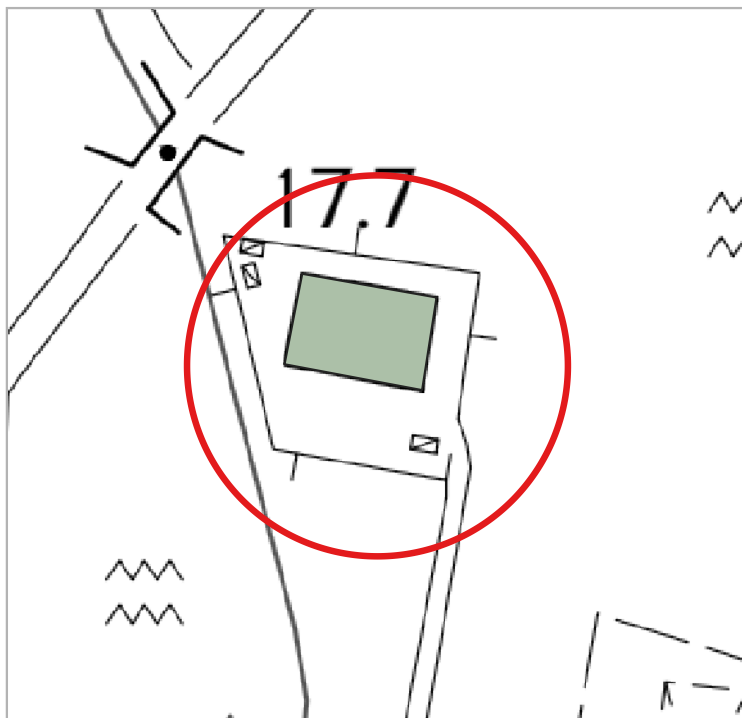
Altro



Inquadramento territoriale



Ortofoto - scala 1:2.000

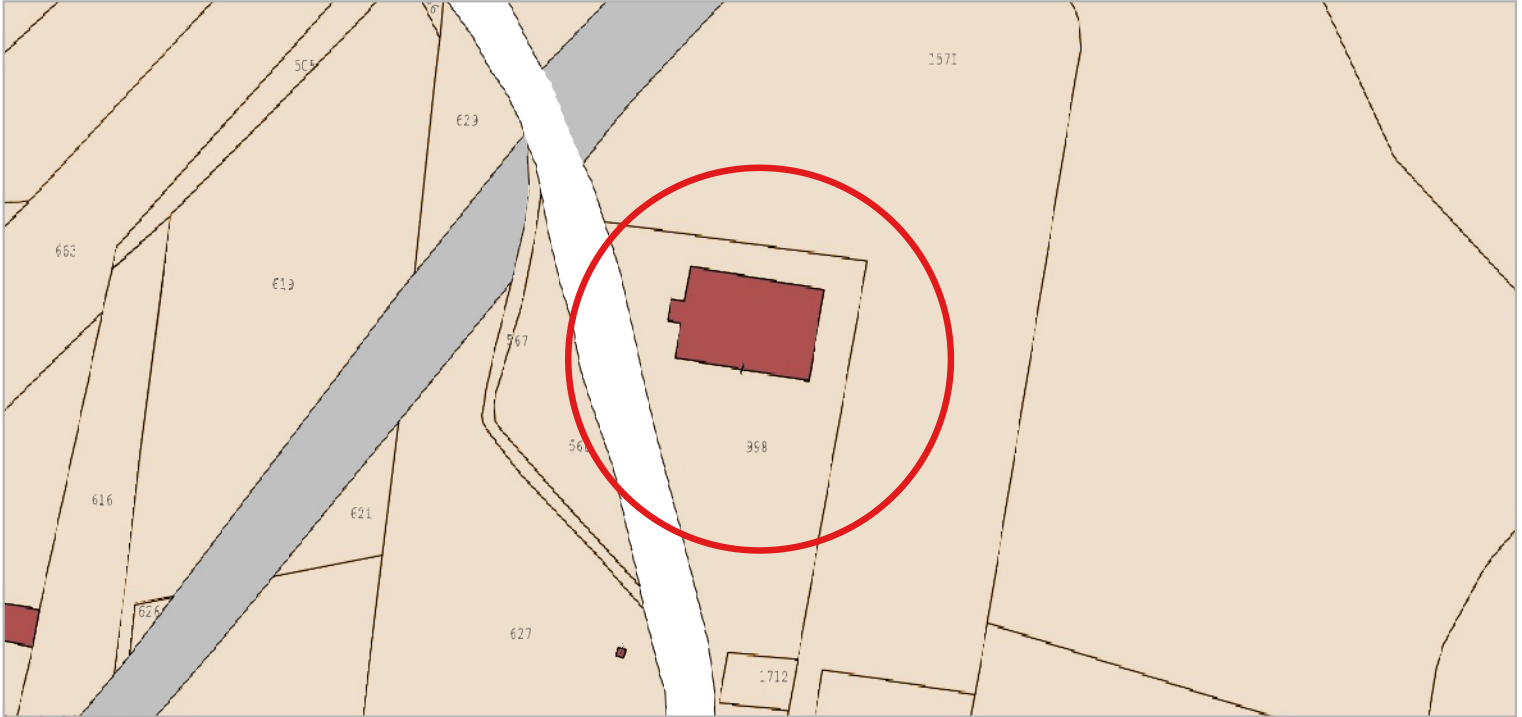


Carta Tecnica Regionale - scala 1:2.000

- Valore architettonico
- Assenza di valore
- Valore storico testimoniale



CENSIMENTO DEL PATRIMONIO EDILIZIO ESISTENTE IN TERRITORIO RURALE



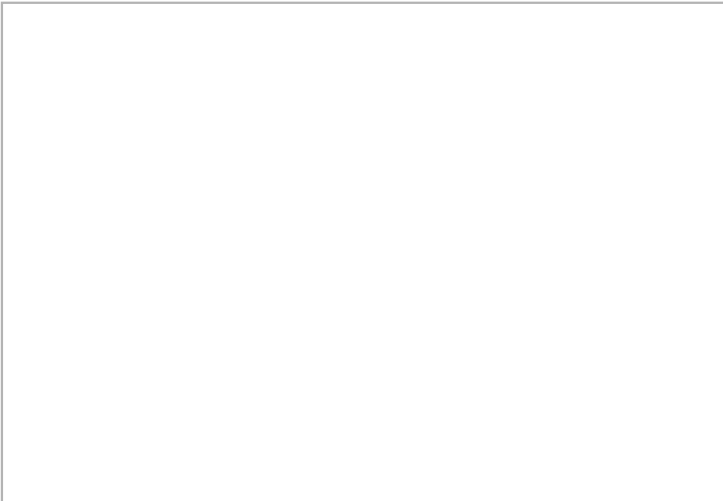
Catasto Agenzia delle Entrate - scala 1:2.000



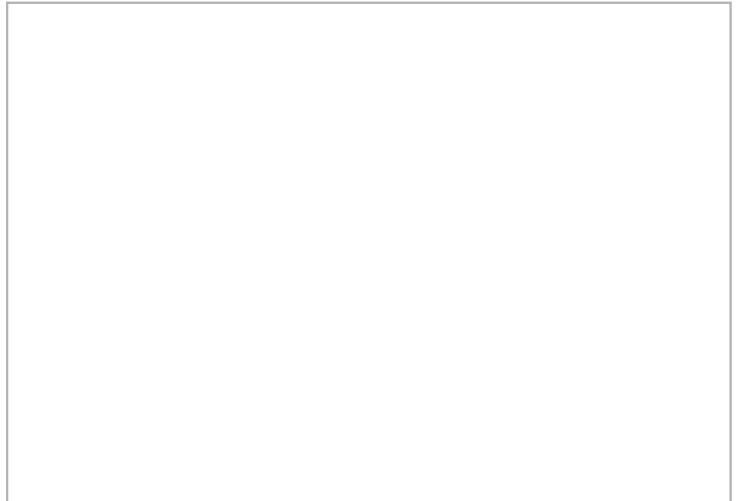
Google street view / Google earth



Google street view / Google earth



Google street view / Google earth



Google street view / Google earth