



## QUADRO CONOSCITIVO B - Sistema agricolo-ambientale



# PIANO URBANISTICO GENERALE

**B.2 - SISTEMA DEL  
TERRITORIO NON  
URBANIZZATO**

**B.2.5 bis.b- Censimento dei fabbricati rurali**

Schedatura  
(da 101 a 200)

Il Sindaco ..... Prof.ssa Stefania Signorini  
Il Segretario Generale ..... Dott.ssa Carla Frulla  
Il Dirigente del 1° Settore ..... Ing. Eleonora Mazzalupi

Il Responsabile della UOC Urbanistica e Patrimonio ..... Arch. Maria Alessandra Marincioni  
Il Responsabile del Progegimento per il PUG ..... Urb. Andrea Alcalini  
Il Responsabile della Comunicazione e Partecipazione..... Arch. Serena Marinelli

### Gruppo di Progettazione del PUG

Arch. Fabio Ceci ..... Coordinatore  
Esperto in materia urbanistica e pianificazione territoriale  
Arch. Luca Pagliettini ..... Esperto in rigenerazione urbana  
Arch. Raffaella Gambino..... Esperto in materia ambientale (Responsabile della V.A.S.)  
Avv. Annalisi Molinari ..... Esperto in materia giuridica  
Avv. Carlo Masi ..... Esperto in materia giuridica  
Dott. Samuel Sangiorgi ..... Esperto in geologia ed idrologia  
Dott. Emanuela Baistrocchi ..... Esperto in valutazioni di sostenibilità economico finanziaria

### Collaboratori

Arch. Elisa Cantone..... Esperto in materia paesaggistica  
Arch. Marta De Leo  
Arch. Stella Fasciana  
Arch. Beatrice Salati

Assunzione Proposta PUG  
Del. C.C. n. \_\_\_\_  
del \_\_/\_\_/\_\_

Adozione Proposta PUG  
Del. C.C. n. \_\_\_\_  
del \_\_/\_\_/\_\_

Approvazione PUG  
Del. C.C. n. \_\_\_\_  
del \_\_/\_\_/\_\_

Data elaborazione





# CENSIMENTO DEL PATRIMONIO EDILIZIO ESISTENTE IN TERRITORIO RURALE

## SEZIONE 1 - DATI GENERALI

### Indirizzo - Località - Toponimo

Via del Fossatello, 32 (Falconara)

### Riferimenti catastali

Foglio 24, Particelle 131, 94

### Epoca di costruzione

Prima del 1955

### Destinazione funzionale

Residenza non permanente

### Coordinate geografiche (EPSG 7792)

x: 366758.803

y:4829317.839

### Superfici catastali

### Agibilità

### Altro



Inquadramento territoriale



Ortofoto - scala 1:2.000

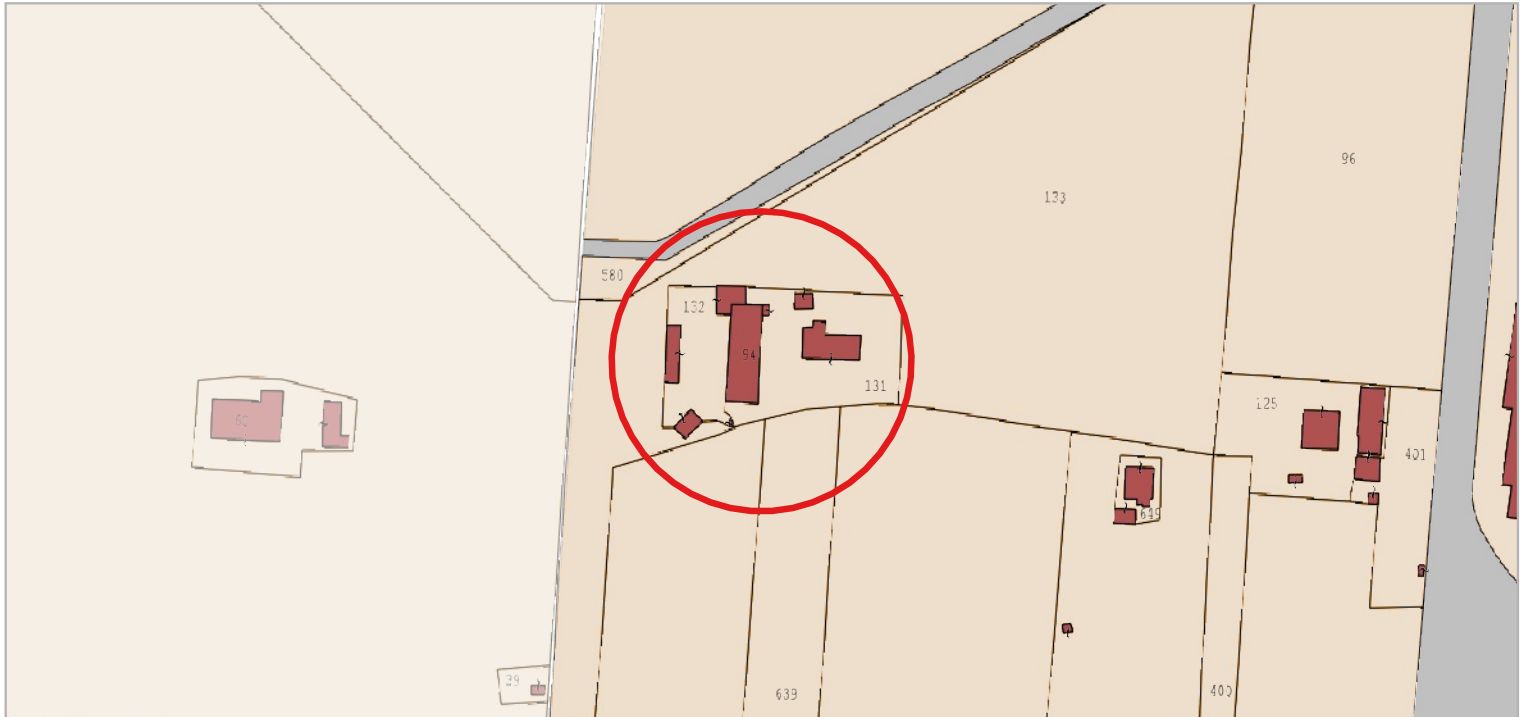


Carta Tecnica Regionale - scala 1:2.000

- Valore architettonico
- Assenza di valore
- Valore storico testimoniale



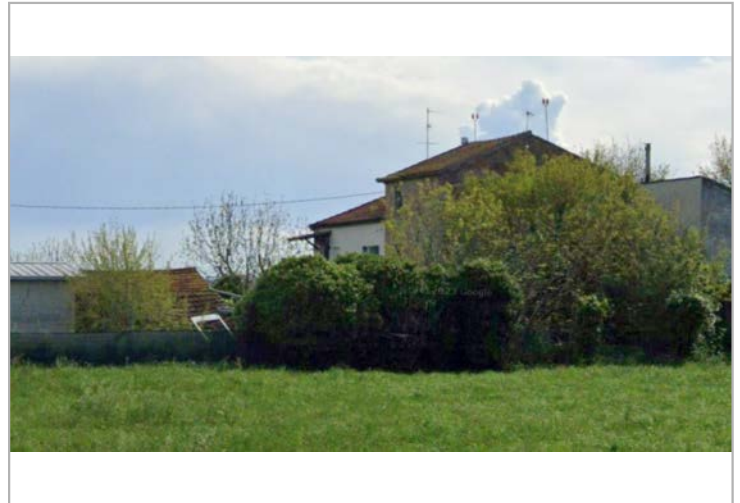
CENSIMENTO DEL PATRIMONIO EDILIZIO ESISTENTE IN TERRITORIO RURALE



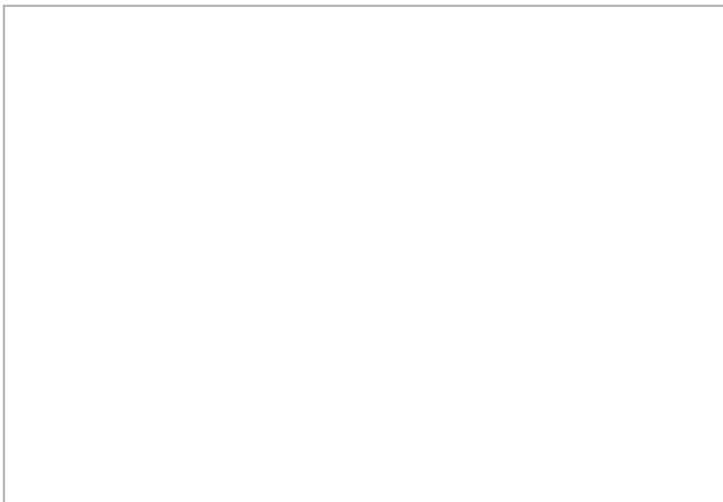
Catasto Agenzia delle Entrate - scala 1:2.000



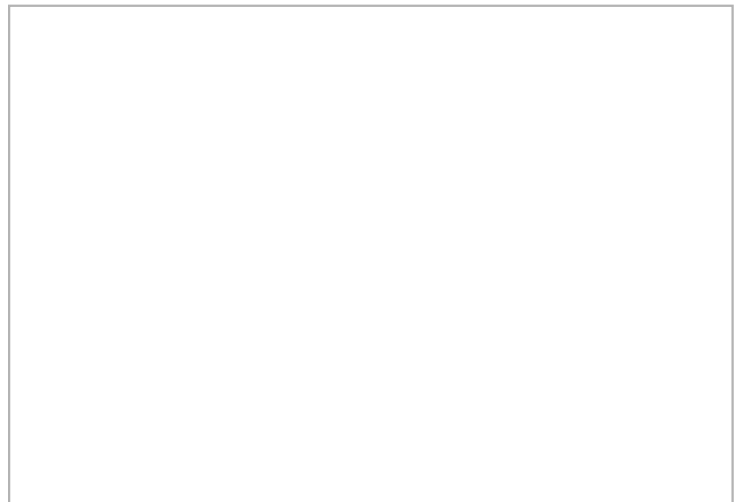
Google street view / Google earth



Google street view / Google earth



Google street view / Google earth



Google street view / Google earth



# CENSIMENTO DEL PATRIMONIO EDILIZIO ESISTENTE IN TERRITORIO RURALE

## SEZIONE 1 - DATI GENERALI

### Indirizzo - Località - Toponimo

Via del Fossatello, 34 (Falconara)

### Riferimenti catastali

Foglio 24, Particella 649

### Epoca di costruzione

Prima del 1955

### Destinazione funzionale

Residenza non permanente

### Coordinate geografiche (EPSG 7792)

x: 366858.668

y:4829284.146

### Superfici catastali

### Agibilità

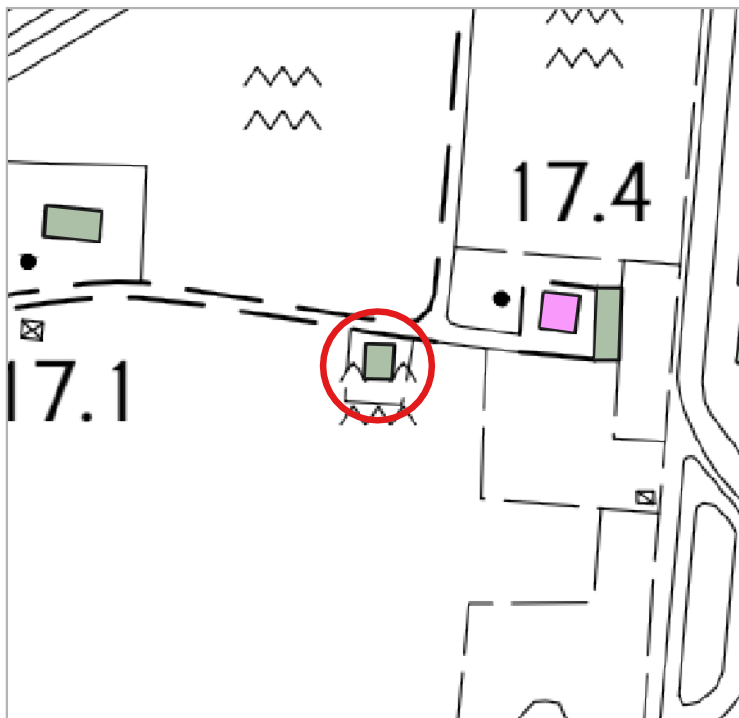
### Altro



Inquadramento territoriale



Ortofoto - scala 1:2.000

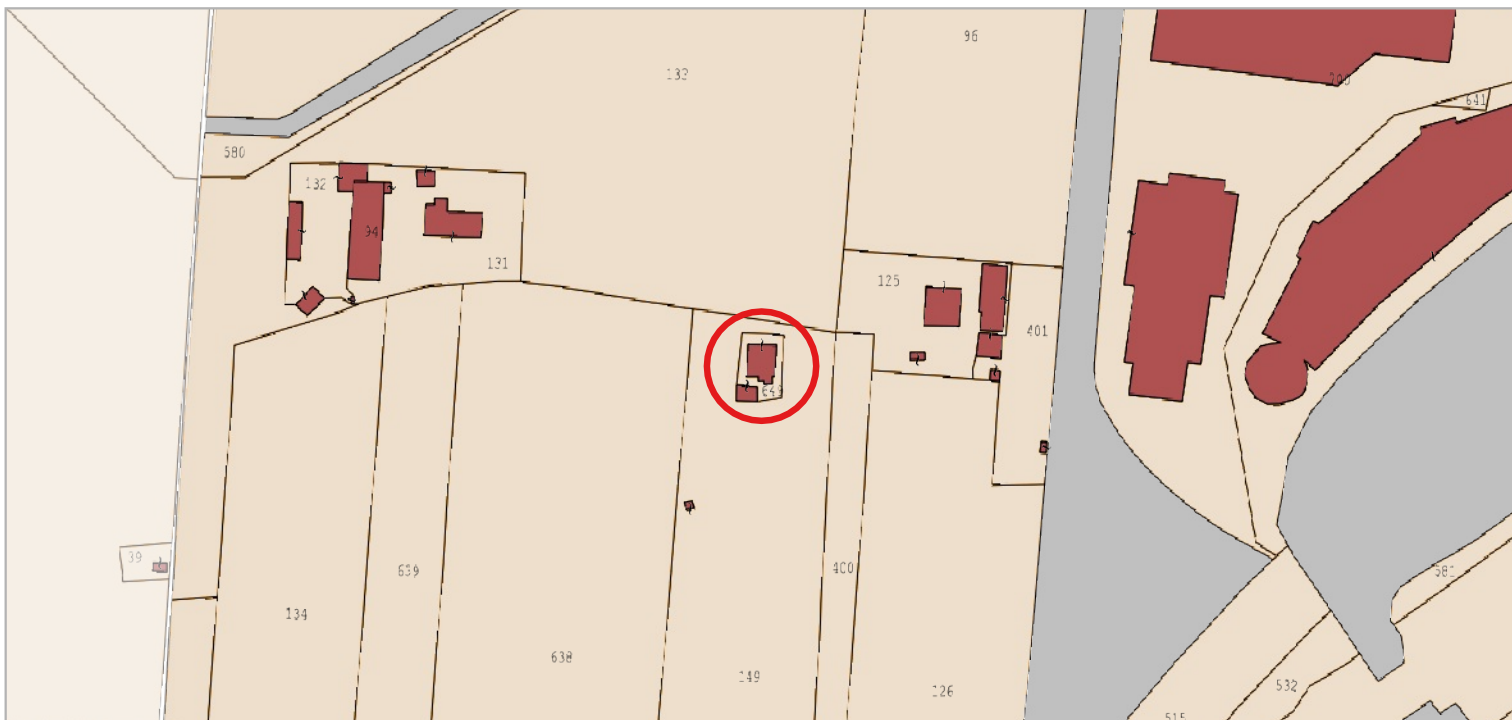


Carta Tecnica Regionale - scala 1:2.000

- Valore architettonico
- Assenza di valore
- Valore storico testimoniale



CENSIMENTO DEL PATRIMONIO EDILIZIO ESISTENTE IN TERRITORIO RURALE



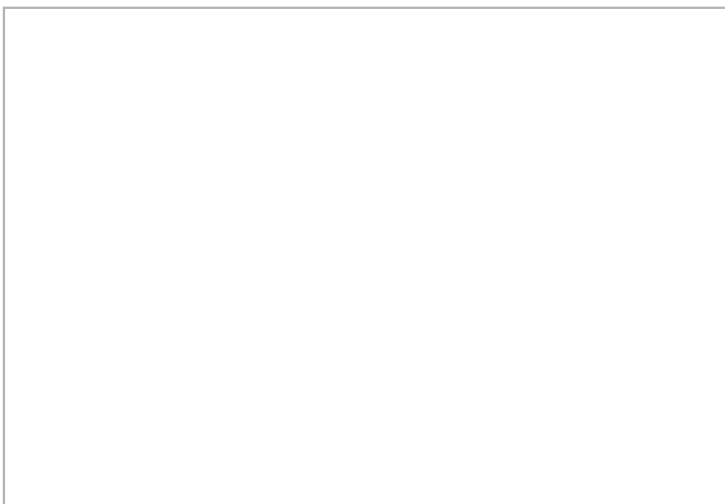
Catasto Agenzia delle Entrate - scala 1:2.000



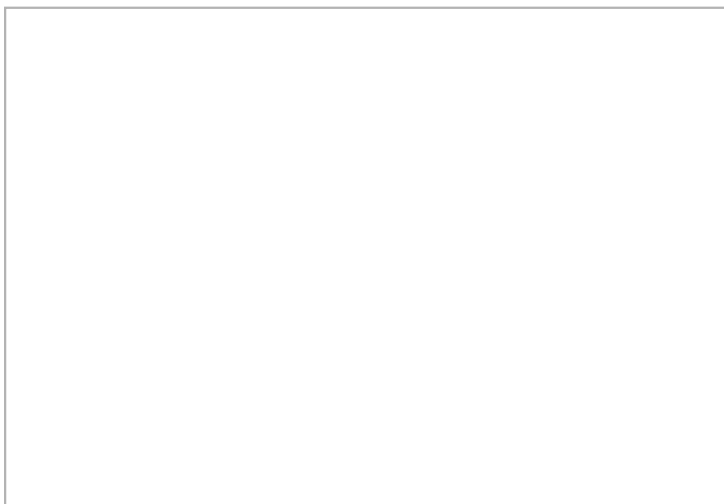
Google street view / Google earth



Google street view / Google earth



Google street view / Google earth



Google street view / Google earth



# CENSIMENTO DEL PATRIMONIO EDILIZIO ESISTENTE IN TERRITORIO RURALE

## SEZIONE 1 - DATI GENERALI

### Indirizzo - Località - Toponimo

Via del Fossatello, 36

### Riferimenti catastali

Foglio 24, Particella 125

### Epoca di costruzione

Prima del 1955

### Destinazione funzionale

Residenza permanente

### Coordinate geografiche (EPSG 7792)

x: 366910.971

y:4829292.961

### Superfici catastali

### Agibilità

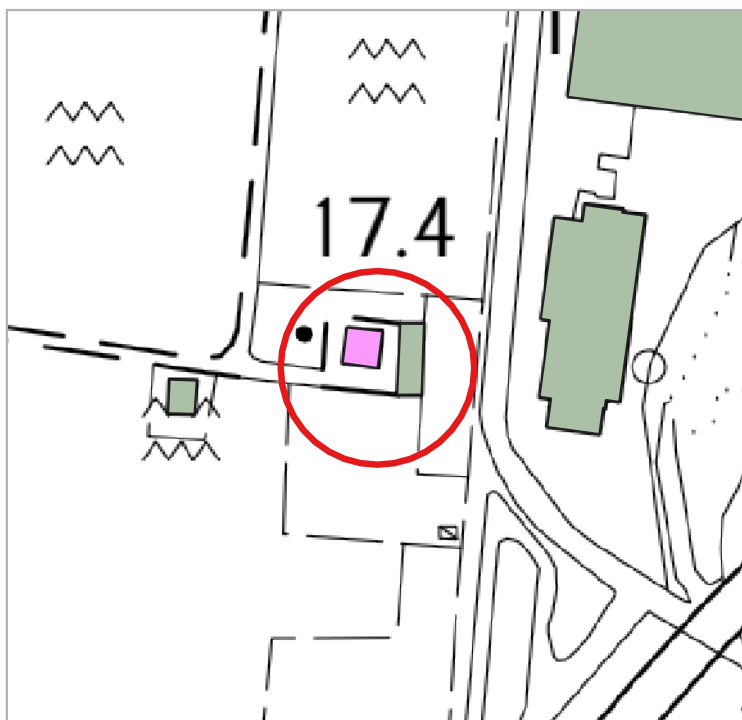
### Altro



Inquadramento territoriale



Ortofoto - scala 1:2.000

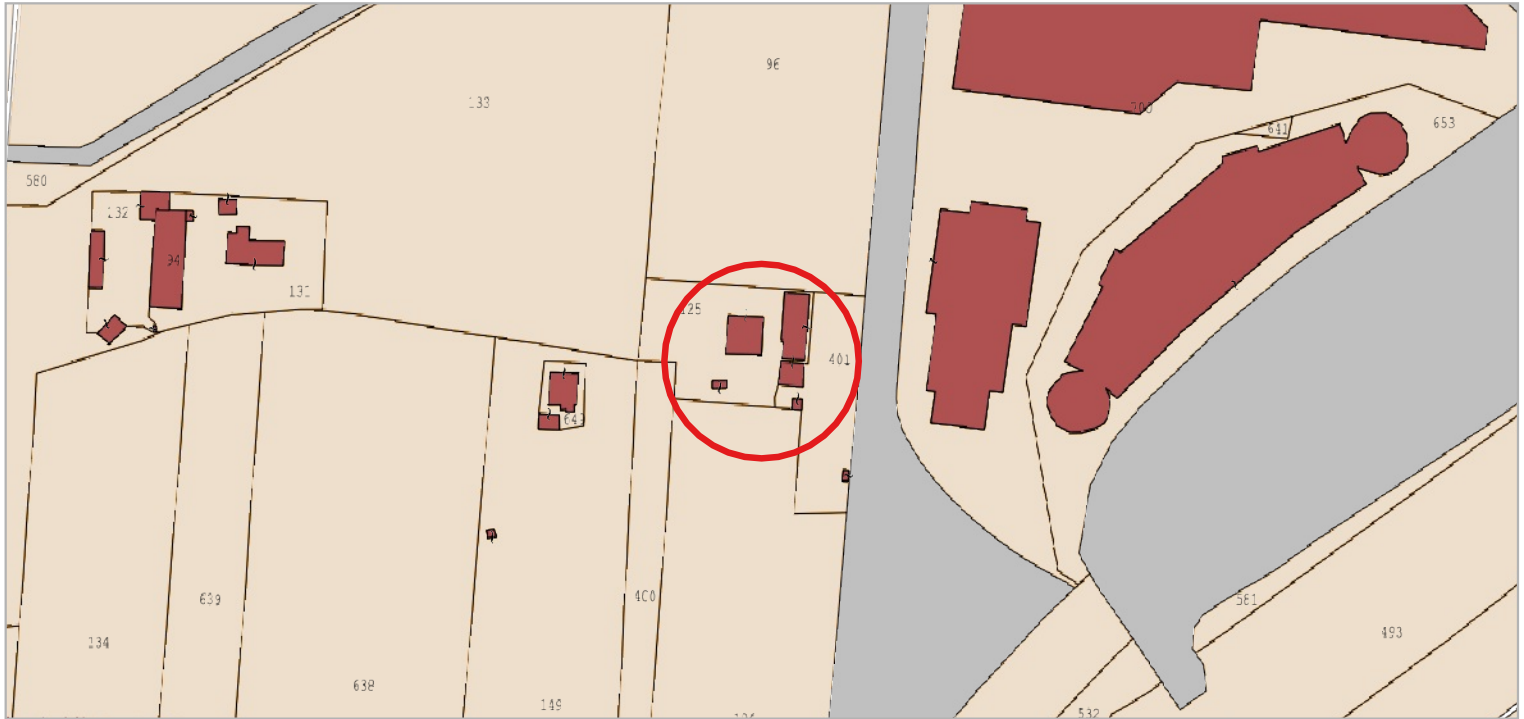


Carta Tecnica Regionale - scala 1:2.000

■ Valore architettonico      ■ Assenza di valore  
■ Valore storico testimoniale



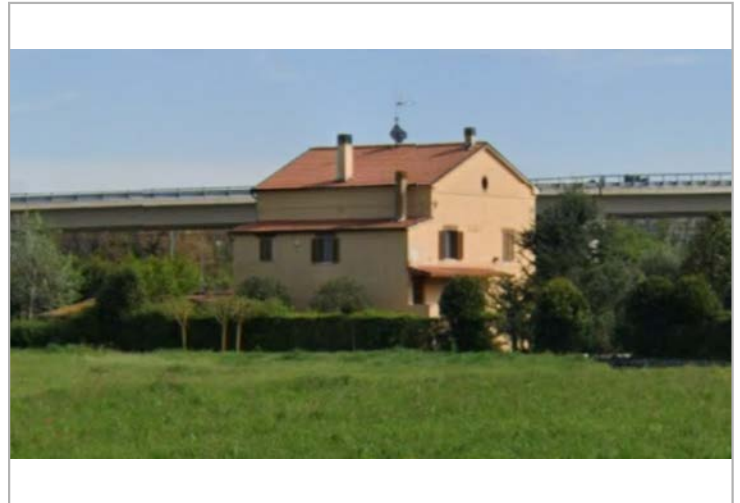
CENSIMENTO DEL PATRIMONIO EDILIZIO ESISTENTE IN TERRITORIO RURALE



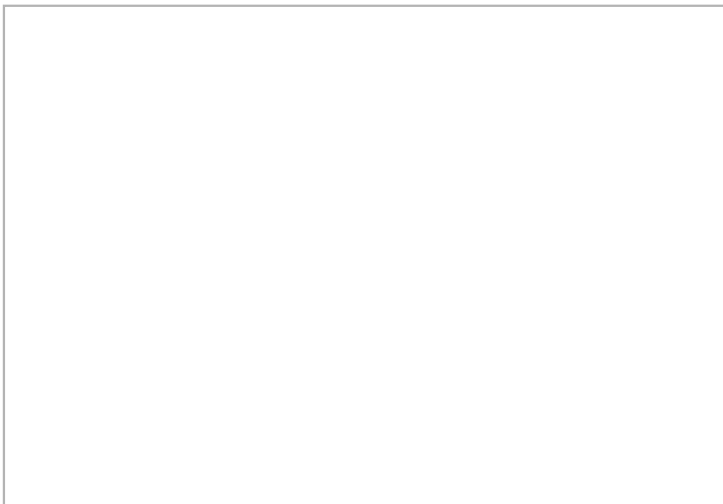
Catasto Agenzia delle Entrate - scala 1:2.000



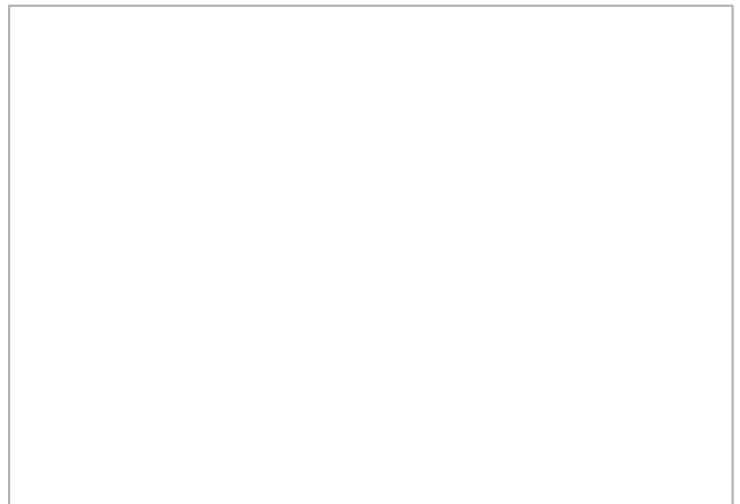
Google street view / Google earth



Google street view / Google earth



Google street view / Google earth



Google street view / Google earth



## SEZIONE 2 - DATI RELATIVI AI FABBRICATI RURALI CHE RIVESTONO VALORE STORICO E ARCHITETTONICO

### Posizione del manufatto

Caratteristiche geografico/morfologiche:

*fondovalle*

Contesto paesaggistico-territoriale:

*Paesaggio agrario*

Relazioni con il fondo agricolo di pertinenza:

*in posizione baricentrica*

Tipo di aggregazione dell'edificio:

*casa isolata*

### Vie di comunicazione e relazioni con il manufatto

*strada interpoderale di collegamento con altri manufatti*

### Visibilità dalle strade

*strade nazionali, comunali, vicinali*

### Epoca di costruzione

*Prima del 1955*

### Classi tipologiche definite

*Casa con scala esterna*

### Caratteristiche dell'edificio

Superficie coperta (mq): 104

Numero dei corpi costituenti il fabbricato: 1

Numero dei piani di ciascun corpo: 2 piu' sottotetto

Numero unità abitative: -

Presenza vani interrati:

### Forma dell'edificio

Pianta: *Quadrata*

Prospetti: *Semplici*

Volume: *Aggregato*

Scala: *Esterna*

Corte:

### Elementi tipologici e costruttivi

Materiale murature:

Tecniche costruttive murarie:

Materiali Orizzontamenti:

Volte:

Coperture: *Tegole (B)*

Aperture:

### Elementi architettonici, decorativi e vegetali identitari

*Marcapiano e Marcafinestre*

*Siepi di conifere*

### Elementi peculiari

### Elementi arborei e arbustivi prevalenti

### Stato di conservazione

*Buono*

### Stato di conservazione delle caratteristiche tipologiche, architettonico-costruttive e strutturali

*Livello di conservazione buono in riferimento ai caratteri tipologici, costruttivi e strutturali*

### Interventi edilizi

### Annessi

Ubicazione:

Destinazione d'uso originaria:

### Prescrizioni specifiche



# CENSIMENTO DEL PATRIMONIO EDILIZIO ESISTENTE IN TERRITORIO RURALE

## SEZIONE 1 - DATI GENERALI

### Indirizzo - Località - Toponimo

Via Pietro Mauri / SP di Castelferretti (Castelferretti)

### Riferimenti catastali

Foglio 24, Particelle: 88, 86

### Epoca di costruzione

### Destinazione funzionale

Residenza permanente

### Coordinate geografiche (EPSG 7792)

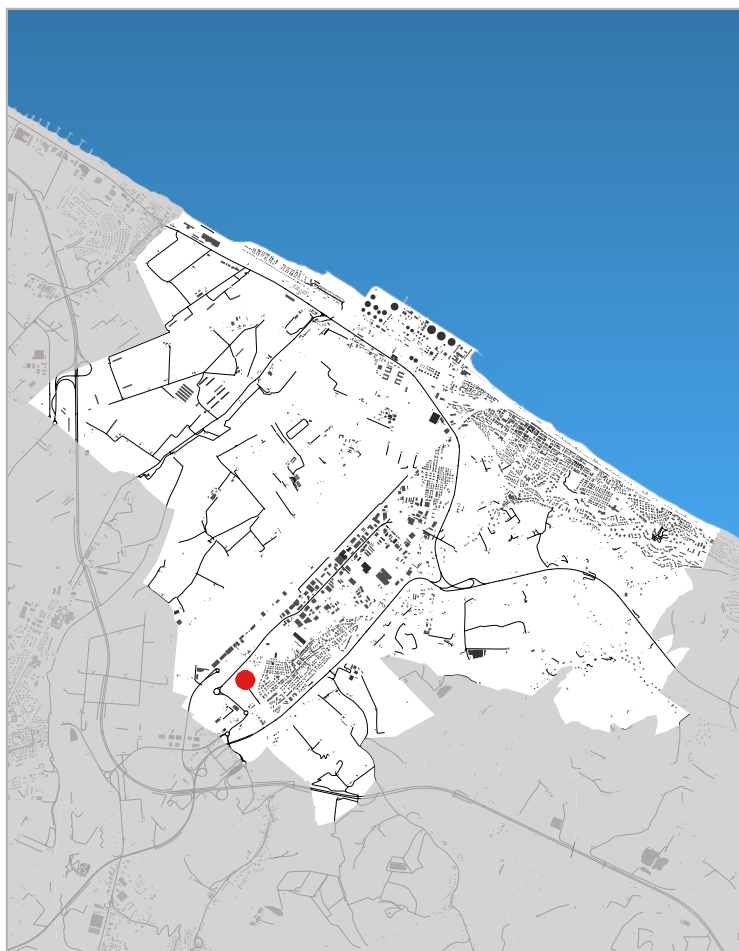
x: 367497.598

y: 4829270.976

### Superfici catastali

### Agibilità

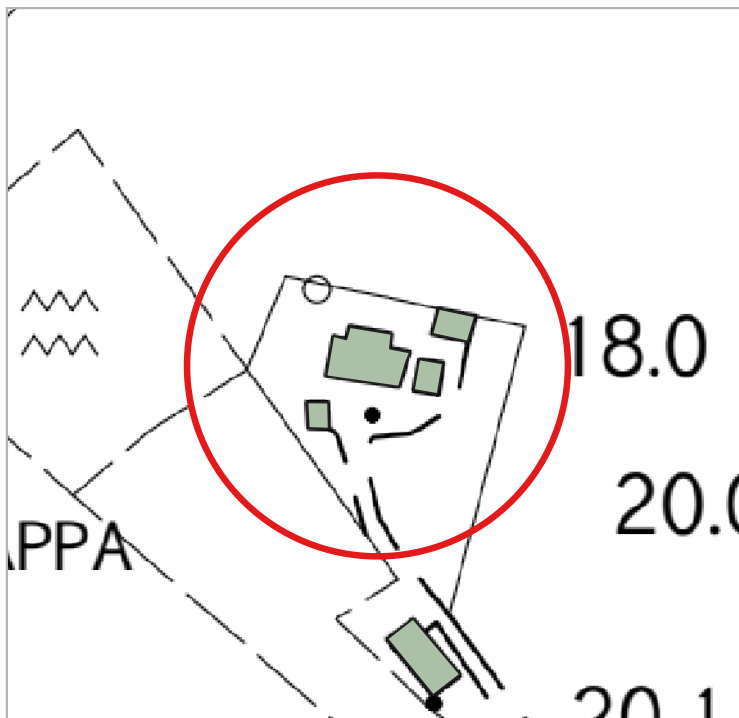
### Altro



Inquadramento territoriale



Ortofoto - scala 1:2.000

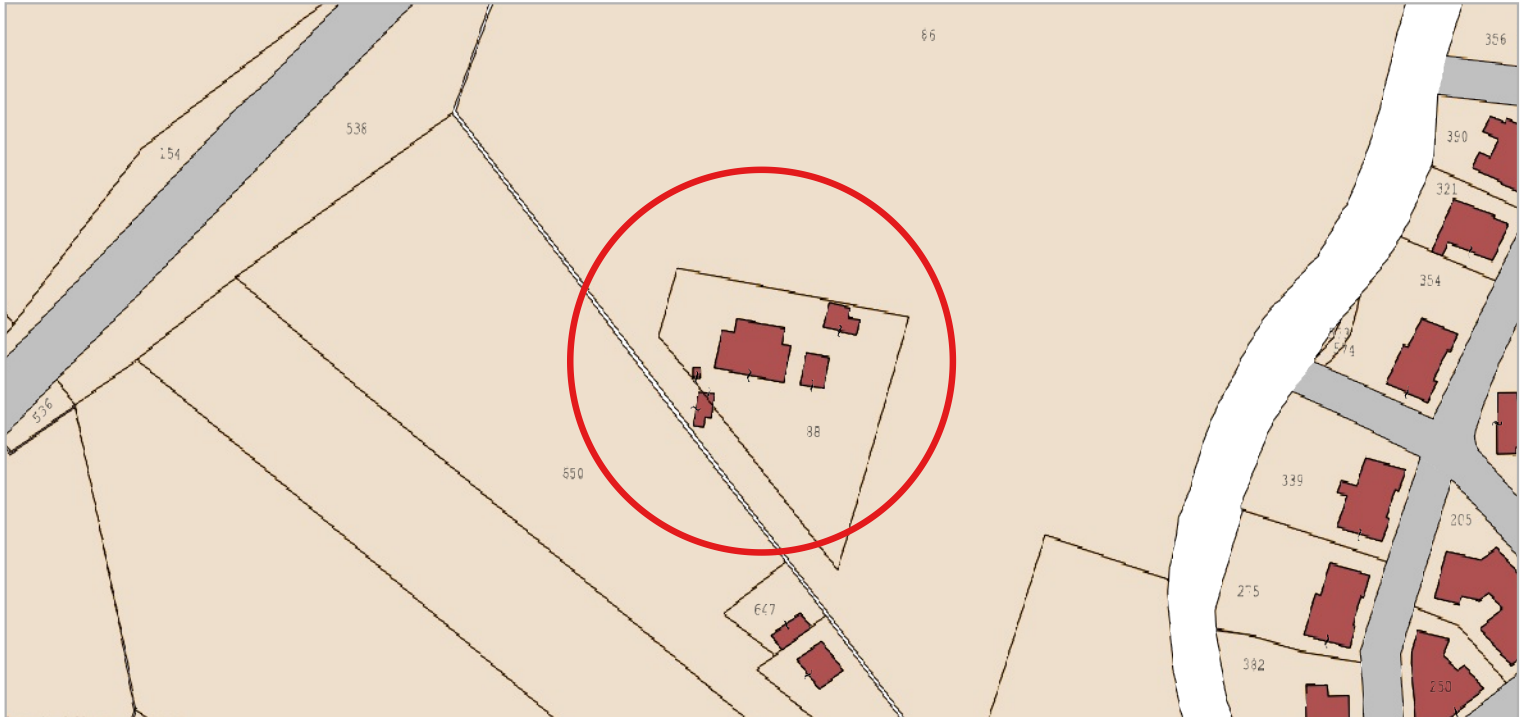


Carta Tecnica Regionale - scala 1:2.000

- Valore architettonico
- Assenza di valore
- Valore storico testimoniale



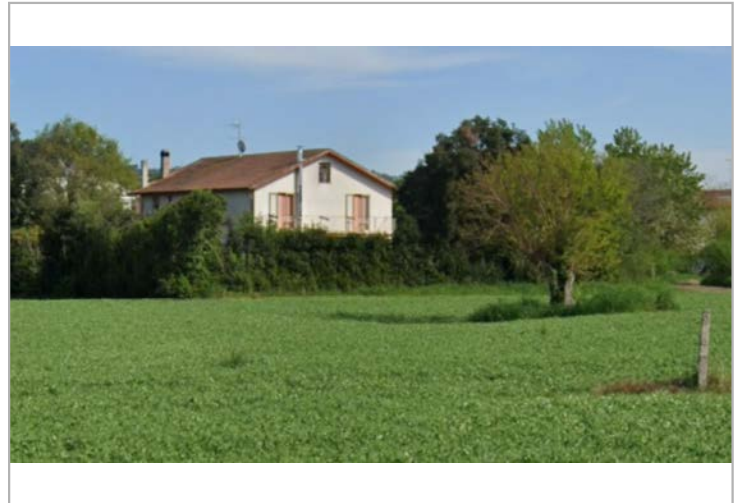
CENSIMENTO DEL PATRIMONIO EDILIZIO ESISTENTE IN TERRITORIO RURALE



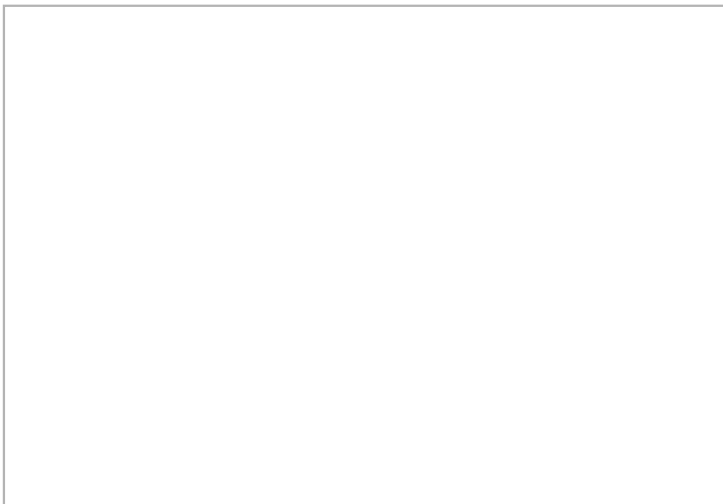
Catasto Agenzia delle Entrate - scala 1:2.000



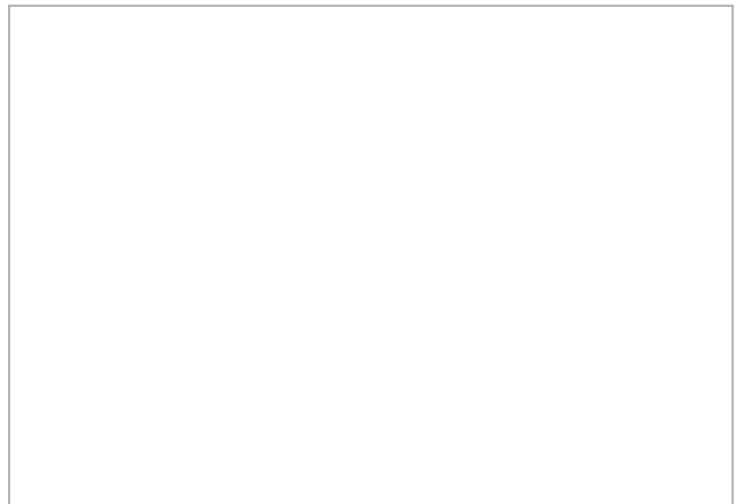
Google street view / Google earth



Google street view / Google earth



Google street view / Google earth



Google street view / Google earth



# CENSIMENTO DEL PATRIMONIO EDILIZIO ESISTENTE IN TERRITORIO RURALE

## SEZIONE 1 - DATI GENERALI

### Indirizzo - Località - Toponimo

Via Pietro Mauri / SP di Castelferretti (Castelferretti)

### Riferimenti catastali

Foglio 24, Particelle 652, 647

### Epoca di costruzione

### Destinazione funzionale

Residenza permanente

### Coordinate geografiche (EPSG 7792)

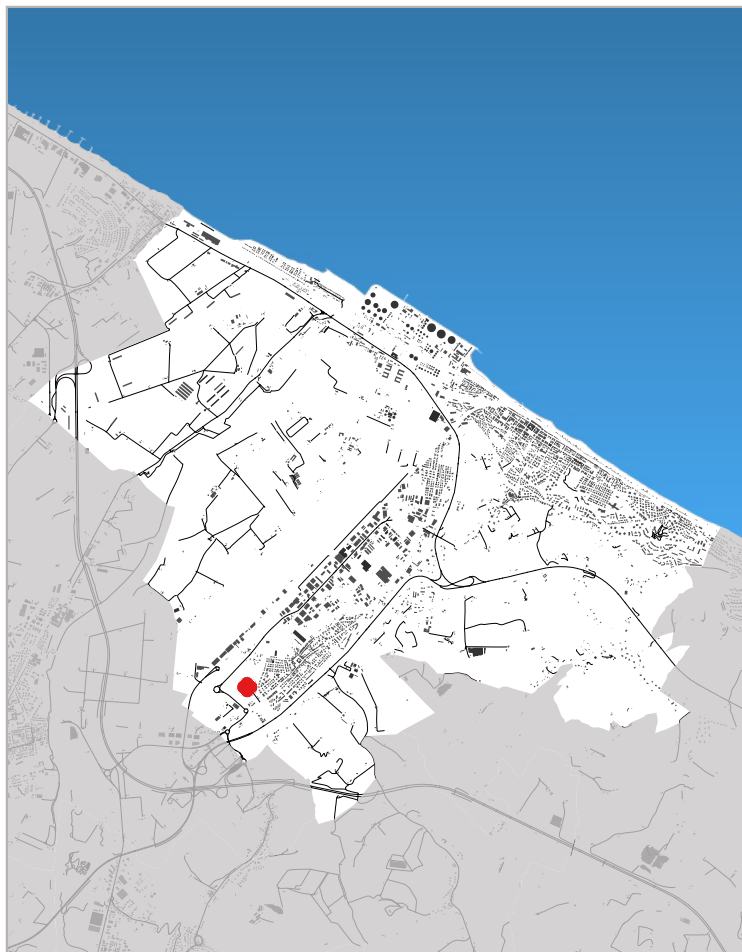
x: 367518.579

y: 4829170.105

### Superfici catastali

### Agibilità

### Altro



Inquadramento territoriale



Ortofoto - scala 1:2.000

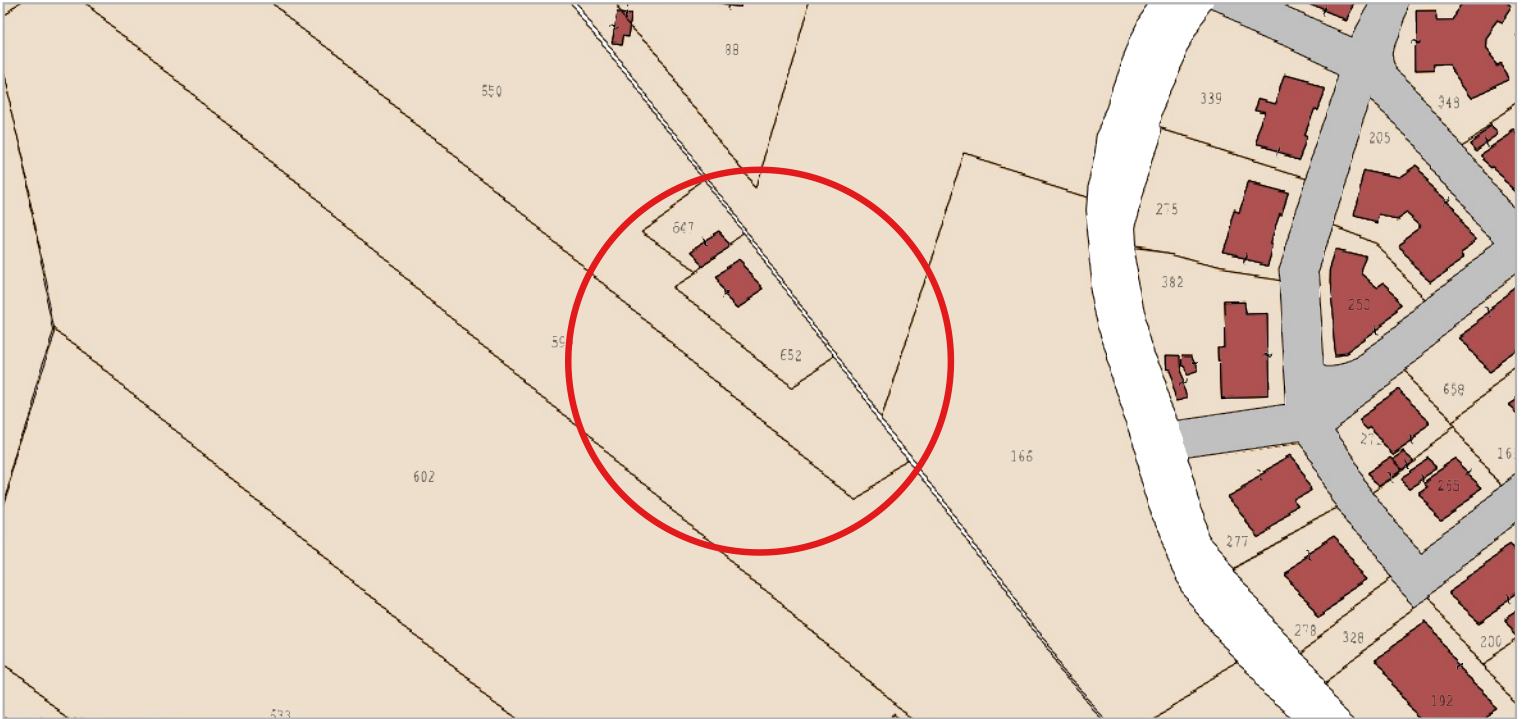


Carta Tecnica Regionale - scala 1:2.000

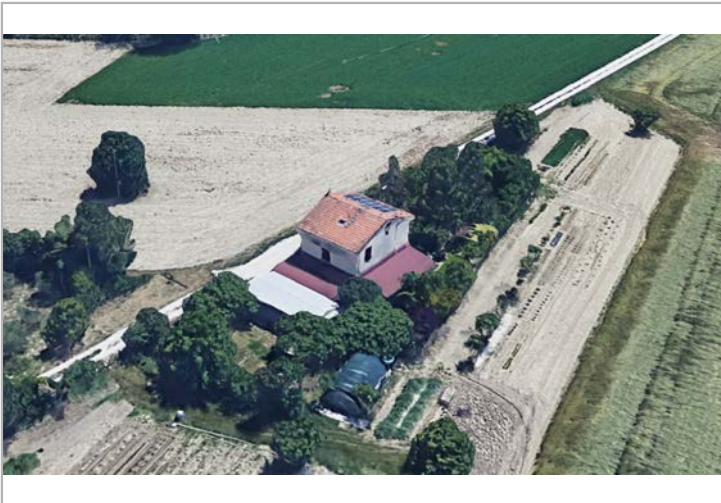
- Valore architettonico
- Assenza di valore
- Valore storico testimoniale



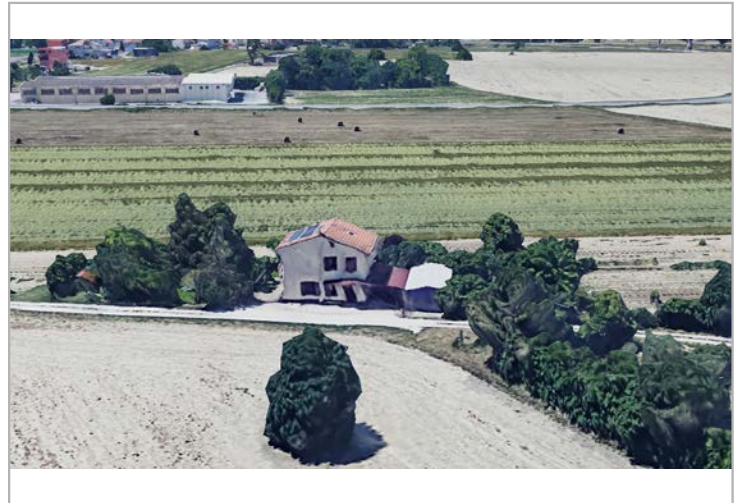
CENSIMENTO DEL PATRIMONIO EDILIZIO ESISTENTE IN TERRITORIO RURALE



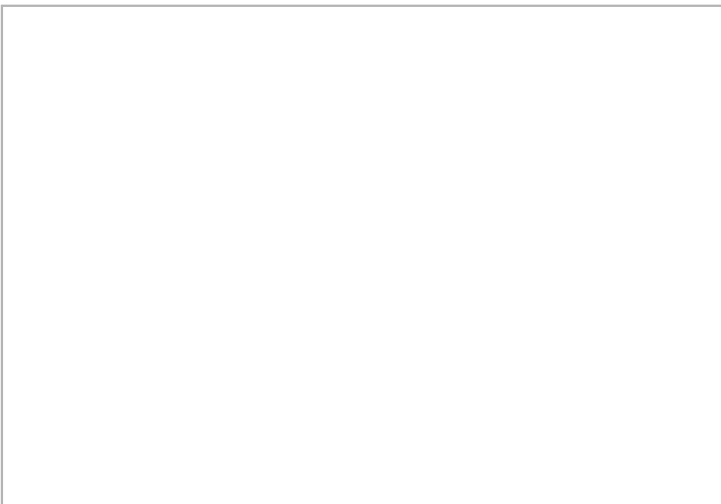
Catasto Agenzia delle Entrate - scala 1:2.000



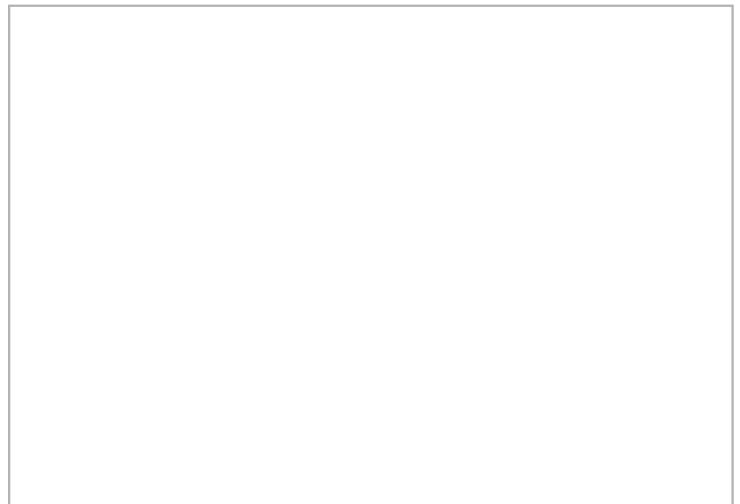
Google street view / Google earth



Google street view / Google earth



Google street view / Google earth



Google street view / Google earth



# CENSIMENTO DEL PATRIMONIO EDILIZIO ESISTENTE IN TERRITORIO RURALE

## SEZIONE 1 - DATI GENERALI

### Indirizzo - Località - Toponimo

Via Pietro Mauri / SP di Castelferretti (Castelferretti)

### Riferimenti catastali

Foglio 24, Particella 168

### Epoca di costruzione

### Destinazione funzionale

Residenza permanente

### Coordinate geografiche (EPSG 7792)

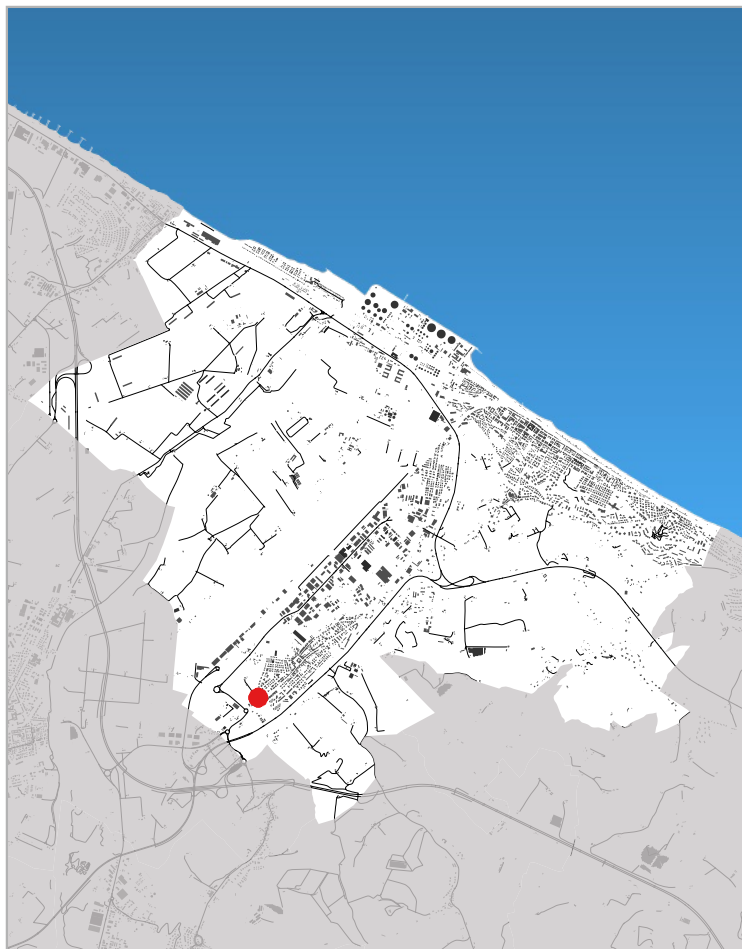
x: 367640.061

y: 4829053.847

### Superfici catastali

### Agibilità

### Altro



Inquadramento territoriale



Ortofoto - scala 1:2.000



Carta Tecnica Regionale - scala 1:2.000

- Valore architettonico
- Assenza di valore
- Valore storico testimoniale



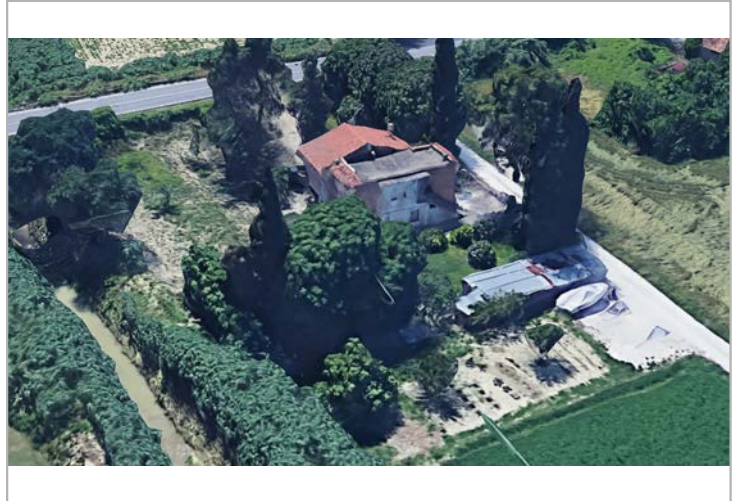
CENSIMENTO DEL PATRIMONIO EDILIZIO ESISTENTE IN TERRITORIO RURALE



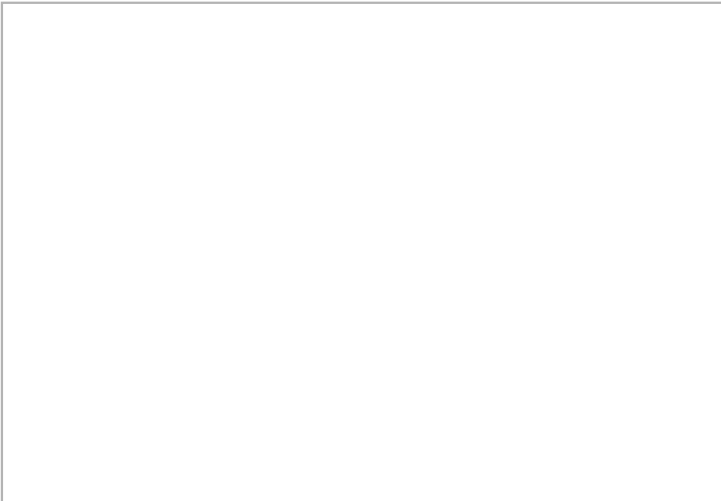
Catasto Agenzia delle Entrate - scala 1:2.000



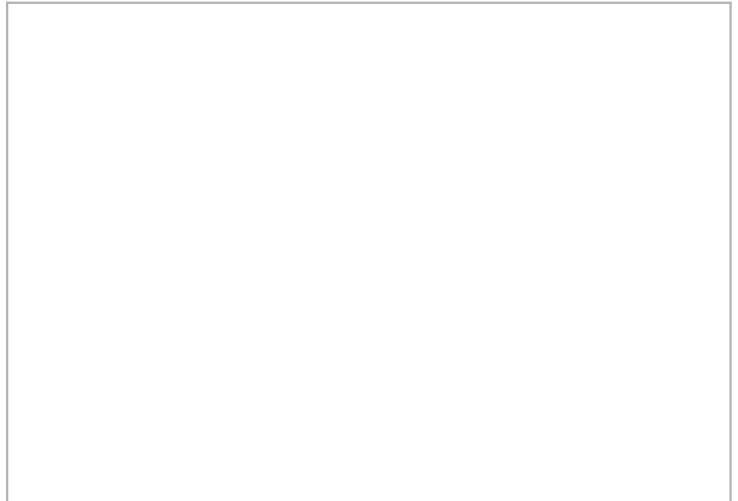
Google street view / Google earth



Google street view / Google earth



Google street view / Google earth



Google street view / Google earth



# CENSIMENTO DEL PATRIMONIO EDILIZIO ESISTENTE IN TERRITORIO RURALE

## SEZIONE 1 - DATI GENERALI

### Indirizzo - Località - Toponimo

Via Pietro Mauri / SP di Castelferretti (Castelferretti)

### Riferimenti catastali

Foglio 24, Particelle: 136,105, 172,

### Epoca di costruzione

### Destinazione funzionale

Residenza + produttivo agricolo

### Coordinate geografiche (EPSG 7792)

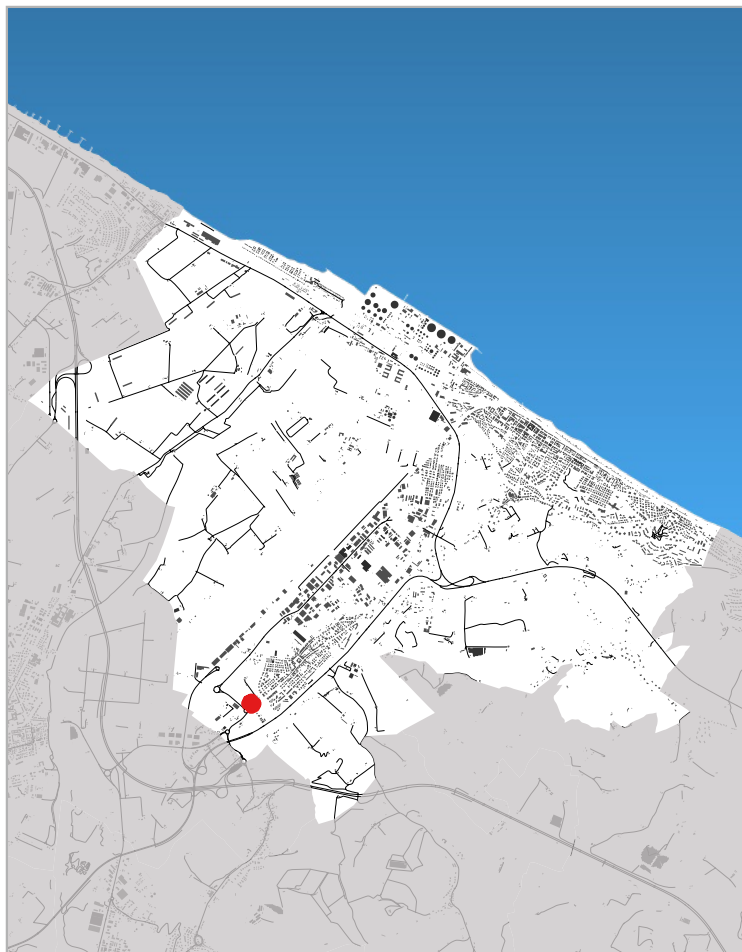
x: 367564.28

y:4828988.167

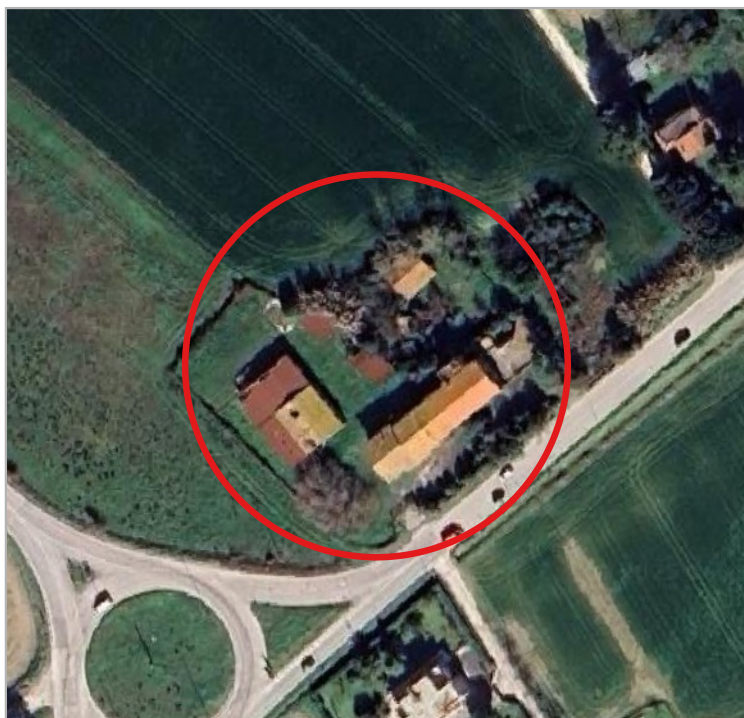
### Superfici catastali

### Agibilità

### Altro



Inquadramento territoriale



Ortofoto - scala 1:2.000



Carta Tecnica Regionale - scala 1:2.000

- Valore architettonico
- Assenza di valore
- Valore storico testimoniale



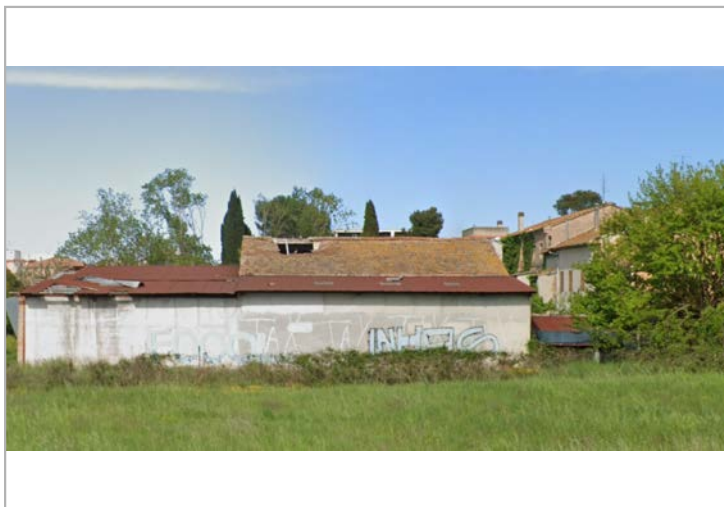
CENSIMENTO DEL PATRIMONIO EDILIZIO ESISTENTE IN TERRITORIO RURALE



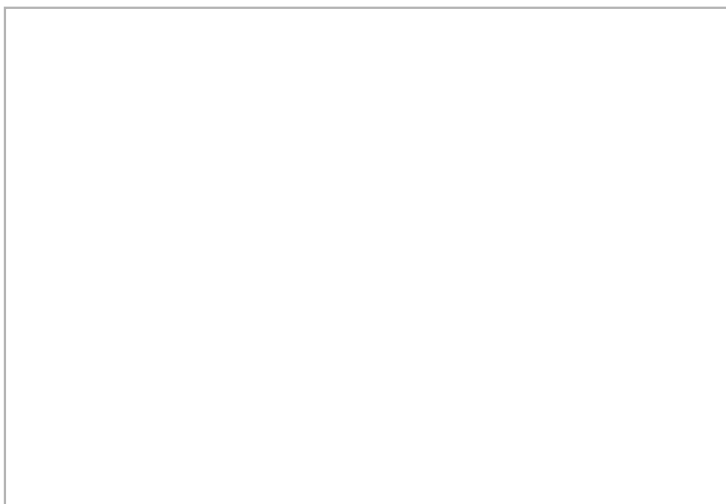
Catasto Agenzia delle Entrate - scala 1:2.000



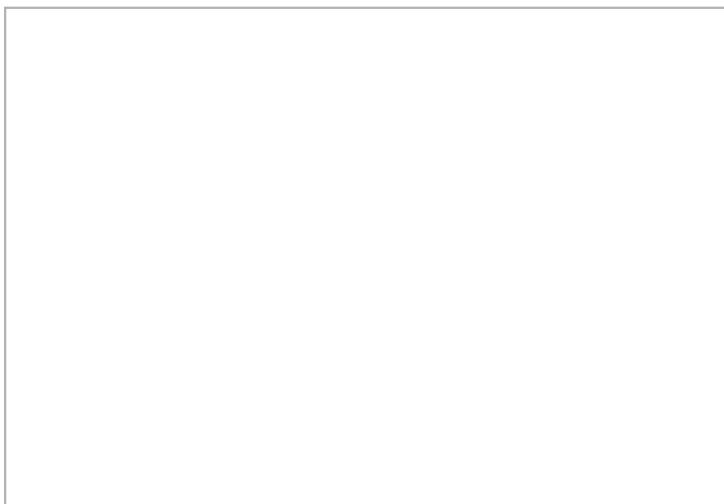
Google street view / Google earth



Google street view / Google earth



Google street view / Google earth



Google street view / Google earth



# CENSIMENTO DEL PATRIMONIO EDILIZIO ESISTENTE IN TERRITORIO RURALE

## SEZIONE 1 - DATI GENERALI

### Indirizzo - Località - Toponimo

Via del Consorzio

### Riferimenti catastali

Foglio 26, Particella 78

### Epoca di costruzione

### Destinazione funzionale

Produttivo extra agricolo

### Coordinate geografiche (EPSG 7792)

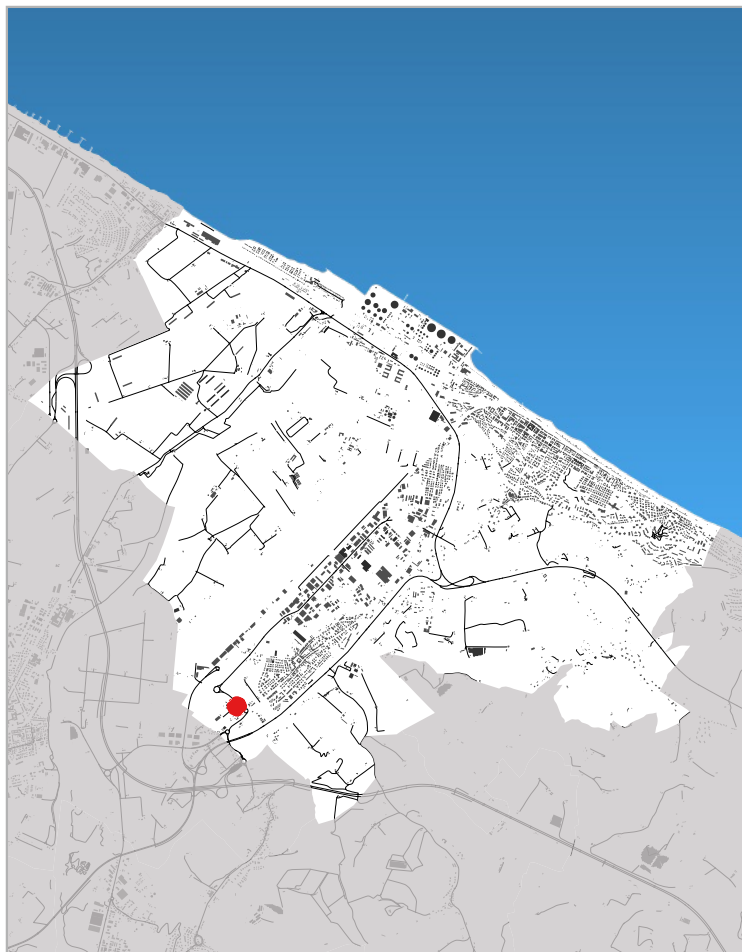
x: 367404.254

y: 4828958.43

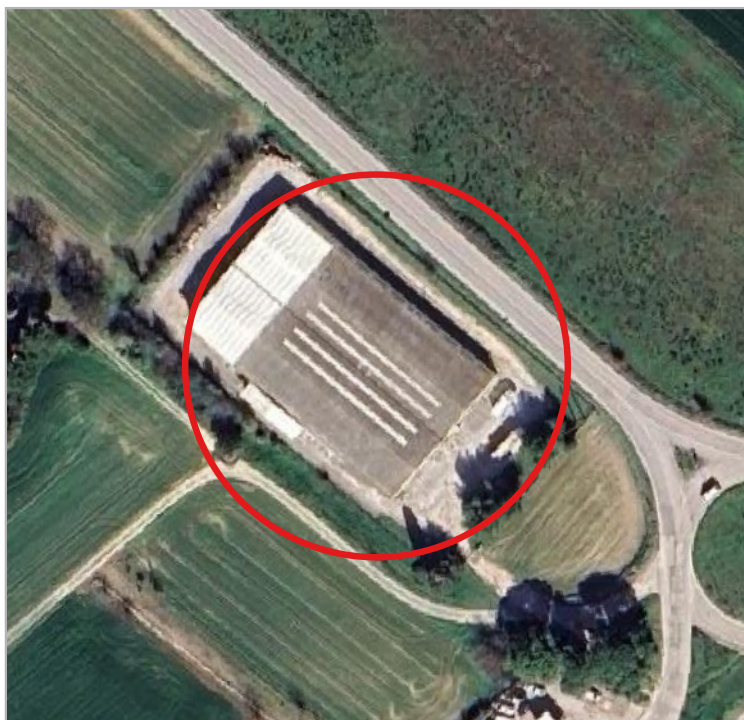
### Superfici catastali

### Agibilità

### Altro



Inquadramento territoriale



Ortofoto - scala 1:2.000

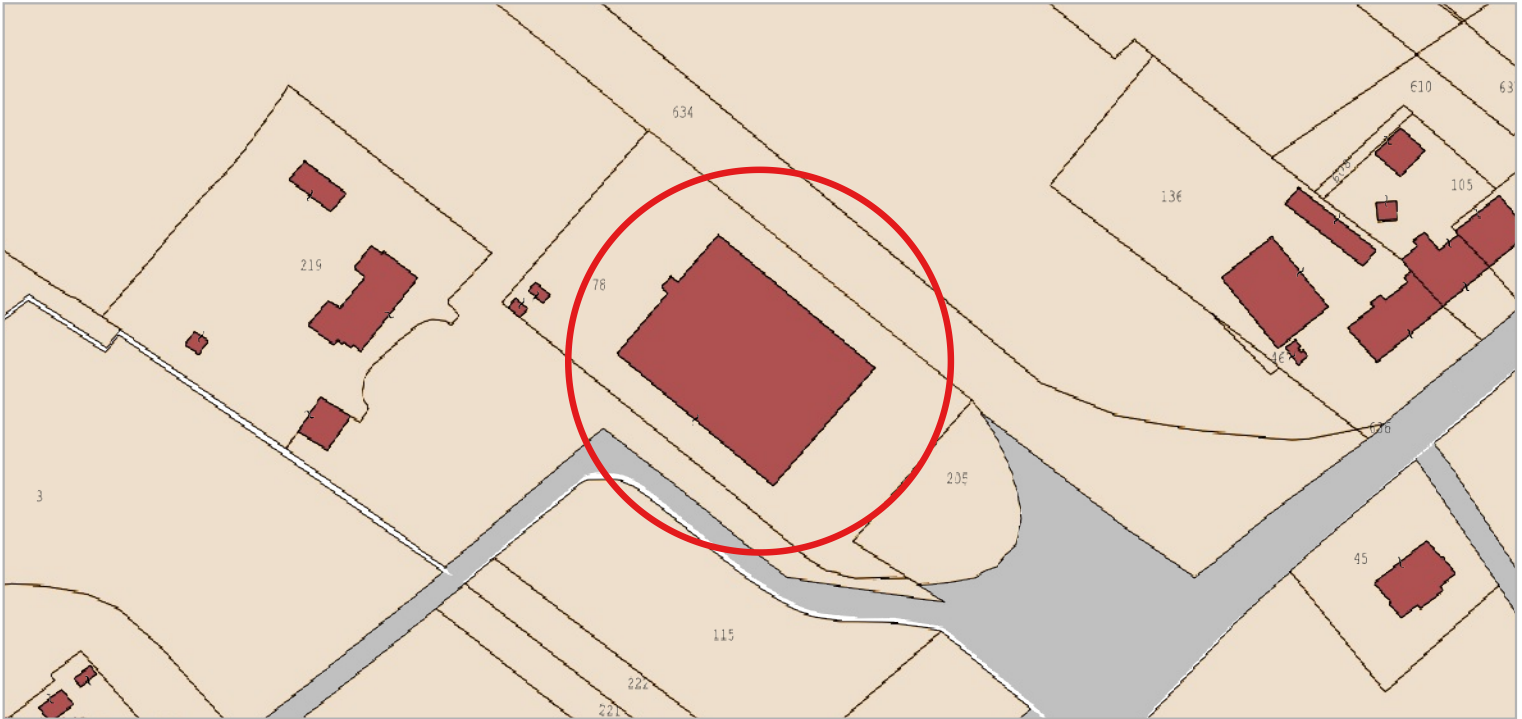


Carta Tecnica Regionale - scala 1:2.000

- Valore architettonico
- Assenza di valore
- Valore storico testimoniale



CENSIMENTO DEL PATRIMONIO EDILIZIO ESISTENTE IN TERRITORIO RURALE



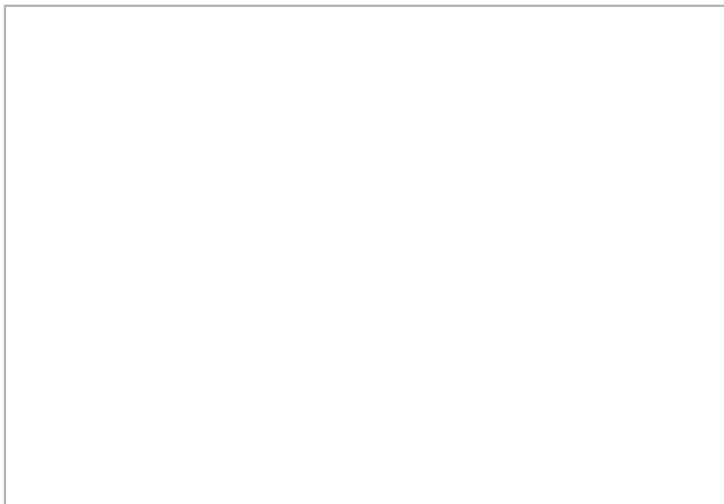
Catasto Agenzia delle Entrate - scala 1:2.000



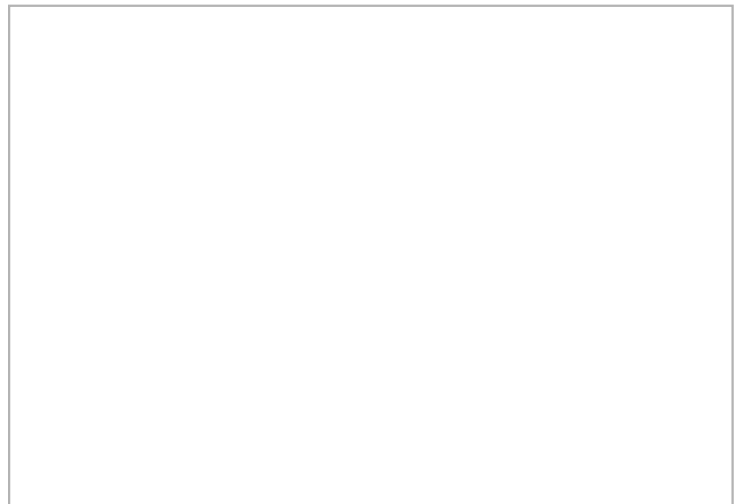
Google street view / Google earth



Google street view / Google earth



Google street view / Google earth



Google street view / Google earth



# CENSIMENTO DEL PATRIMONIO EDILIZIO ESISTENTE IN TERRITORIO RURALE

## SEZIONE 1 - DATI GENERALI

### Indirizzo - Località - Toponimo

Via del Consorzio

### Riferimenti catastali

Foglio 26, Particella 219

### Epoca di costruzione

### Destinazione funzionale

Residenza + produttivo agricolo

### Coordinate geografiche (EPSG 7792)

x: 367265.962

y:4828976.221

### Superfici catastali

### Agibilità

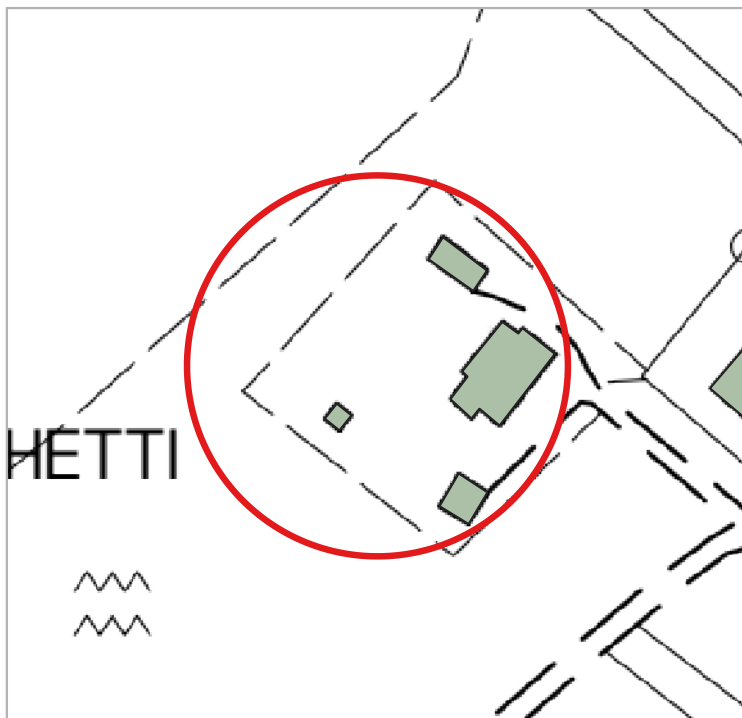
### Altro



Inquadramento territoriale



Ortofoto - scala 1:2.000

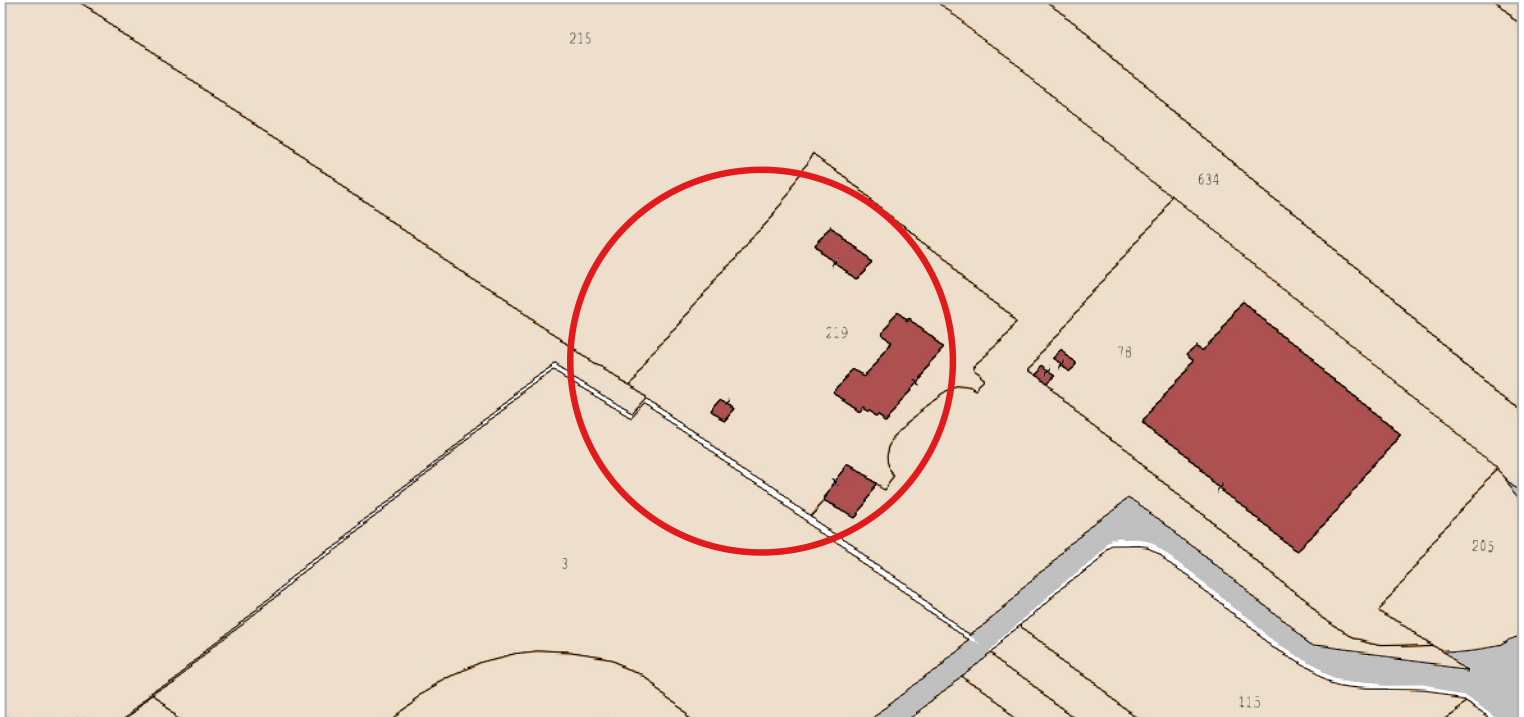


Carta Tecnica Regionale - scala 1:2.000

- Valore architettonico
- Assenza di valore
- Valore storico testimoniale



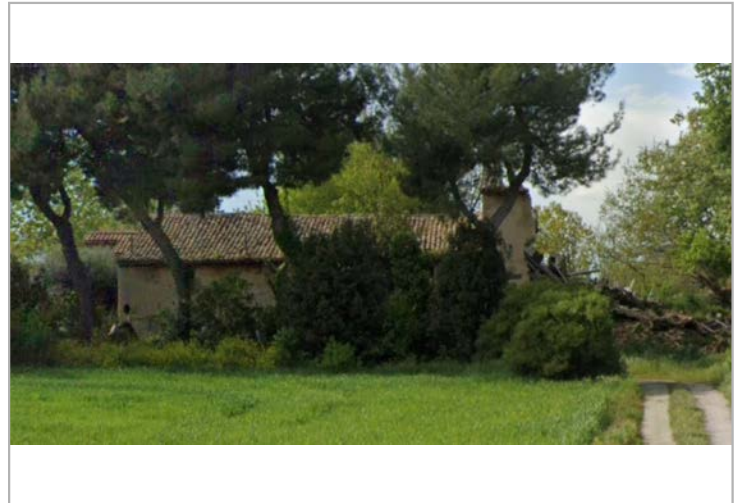
CENSIMENTO DEL PATRIMONIO EDILIZIO ESISTENTE IN TERRITORIO RURALE



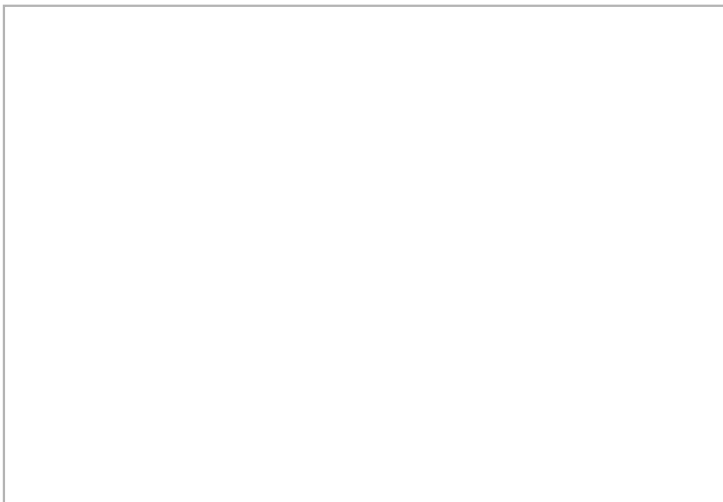
Catasto Agenzia delle Entrate - scala 1:2.000



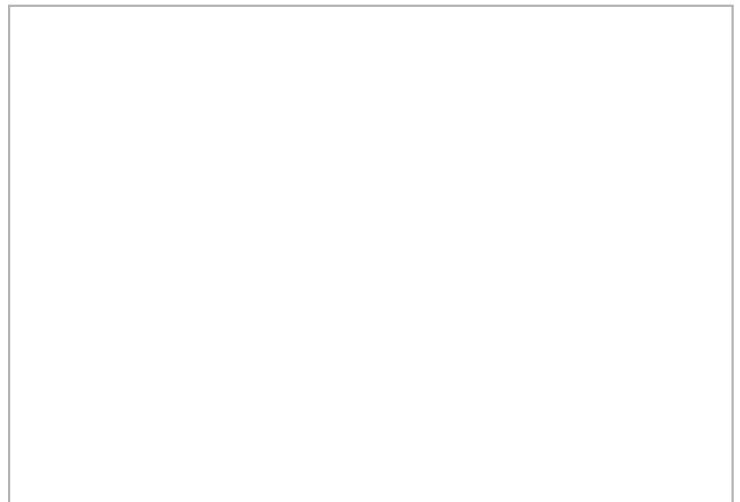
Google street view / Google earth



Google street view / Google earth



Google street view / Google earth



Google street view / Google earth



# CENSIMENTO DEL PATRIMONIO EDILIZIO ESISTENTE IN TERRITORIO RURALE

## SEZIONE 1 - DATI GENERALI

### Indirizzo - Località - Toponimo

Via Ponte Murato, 36

### Riferimenti catastali

Foglio 26, Particella 33

### Epoca di costruzione

### Destinazione funzionale

Residenza permanente

### Coordinate geografiche (EPSG 7792)

x: 367200.43

y:4828679.368

### Superfici catastali

### Agibilità

### Altro



Inquadramento territoriale



Ortofoto - scala 1:2.000

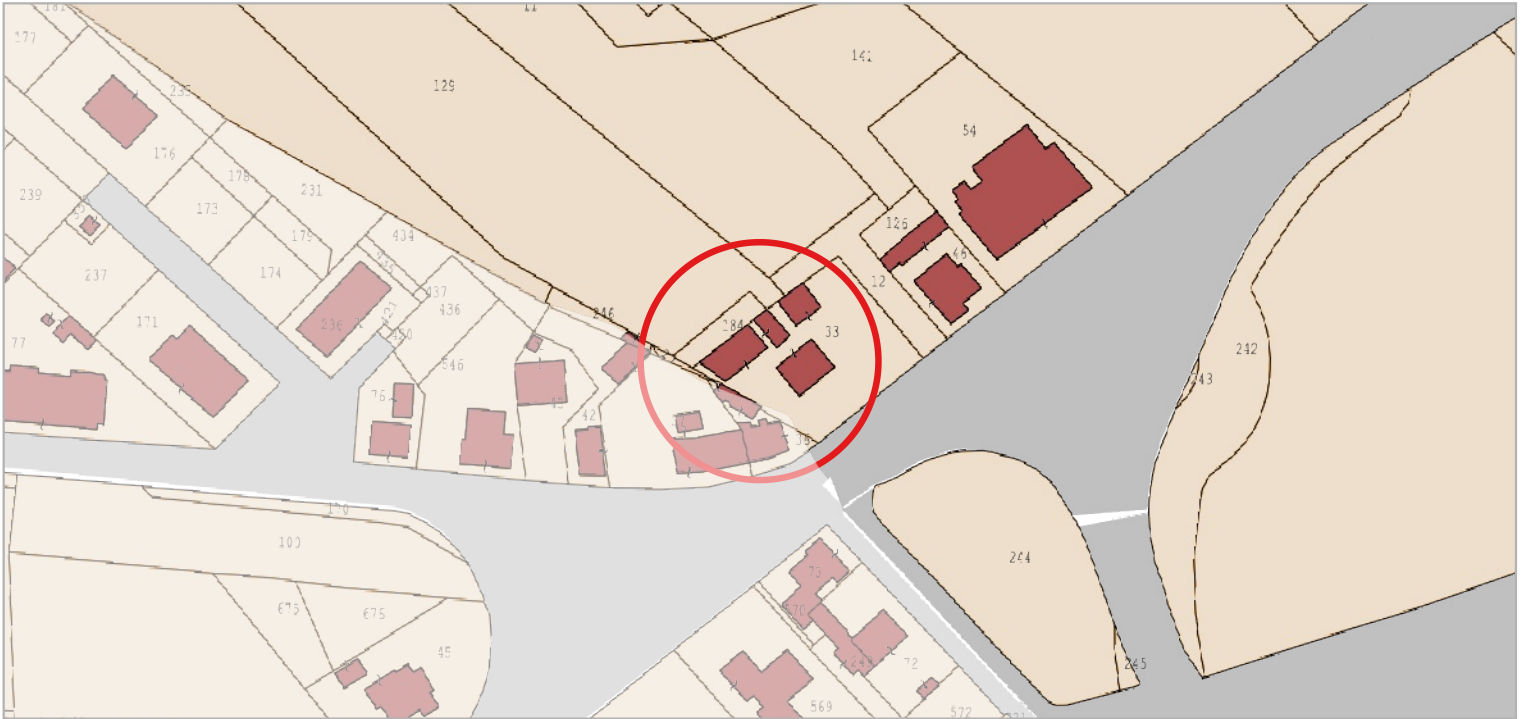


Carta Tecnica Regionale - scala 1:2.000

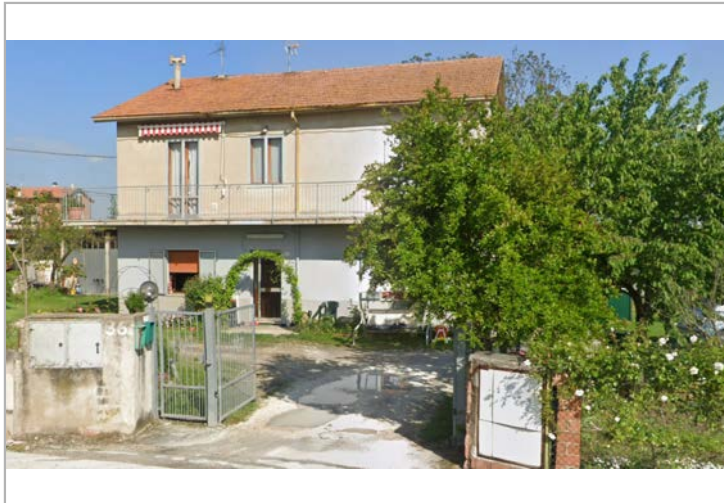
- Valore architettonico
- Assenza di valore
- Valore storico testimoniale



CENSIMENTO DEL PATRIMONIO EDILIZIO ESISTENTE IN TERRITORIO RURALE



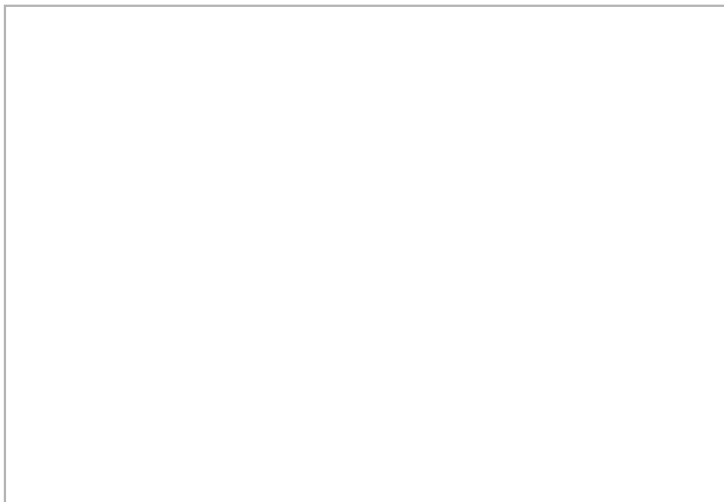
Catasto Agenzia delle Entrate - scala 1:2.000



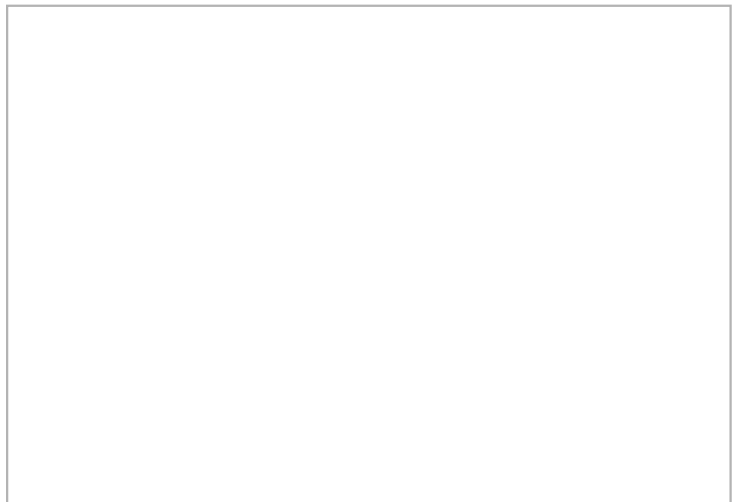
Google street view / Google earth



Google street view / Google earth



Google street view / Google earth



Google street view / Google earth



# CENSIMENTO DEL PATRIMONIO EDILIZIO ESISTENTE IN TERRITORIO RURALE

## SEZIONE 1 - DATI GENERALI

### Indirizzo - Località - Toponimo

Via Ponte Murato, 34

### Riferimenti catastali

Foglio 26, Particella 46

### Epoca di costruzione

### Destinazione funzionale

Residenza + produttivo extra agricolo

### Coordinate geografiche (EPSG 7792)

x: 367251.486

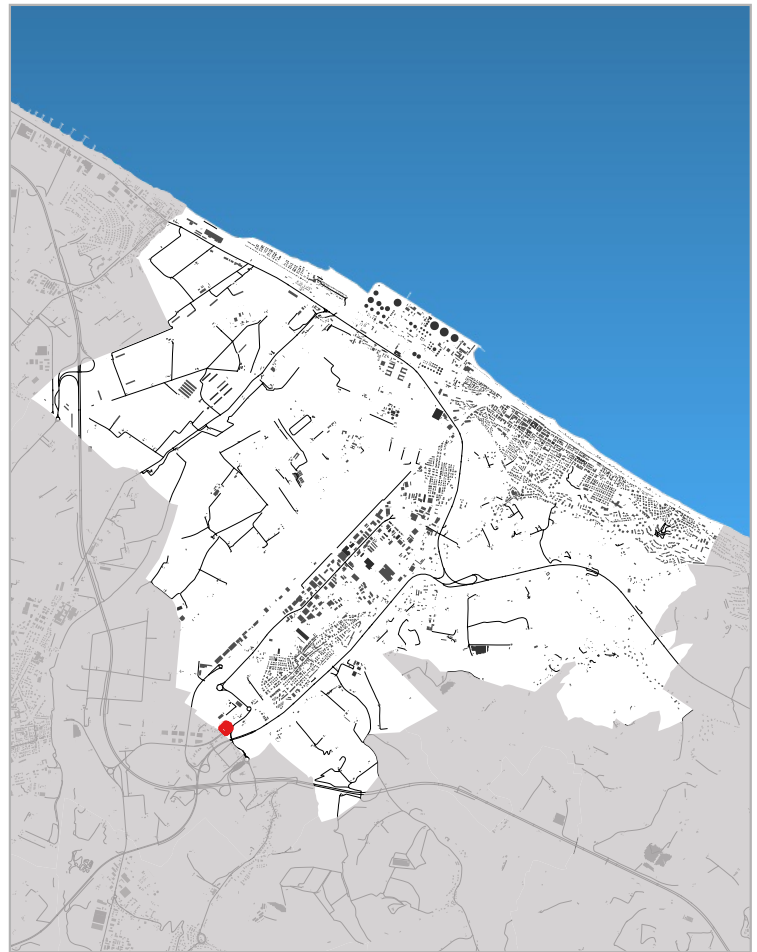
y:4828696.103

### Superfici catastali

### Agibilità

### Altro

Arredamento



Inquadramento territoriale



Ortofoto - scala 1:2.000

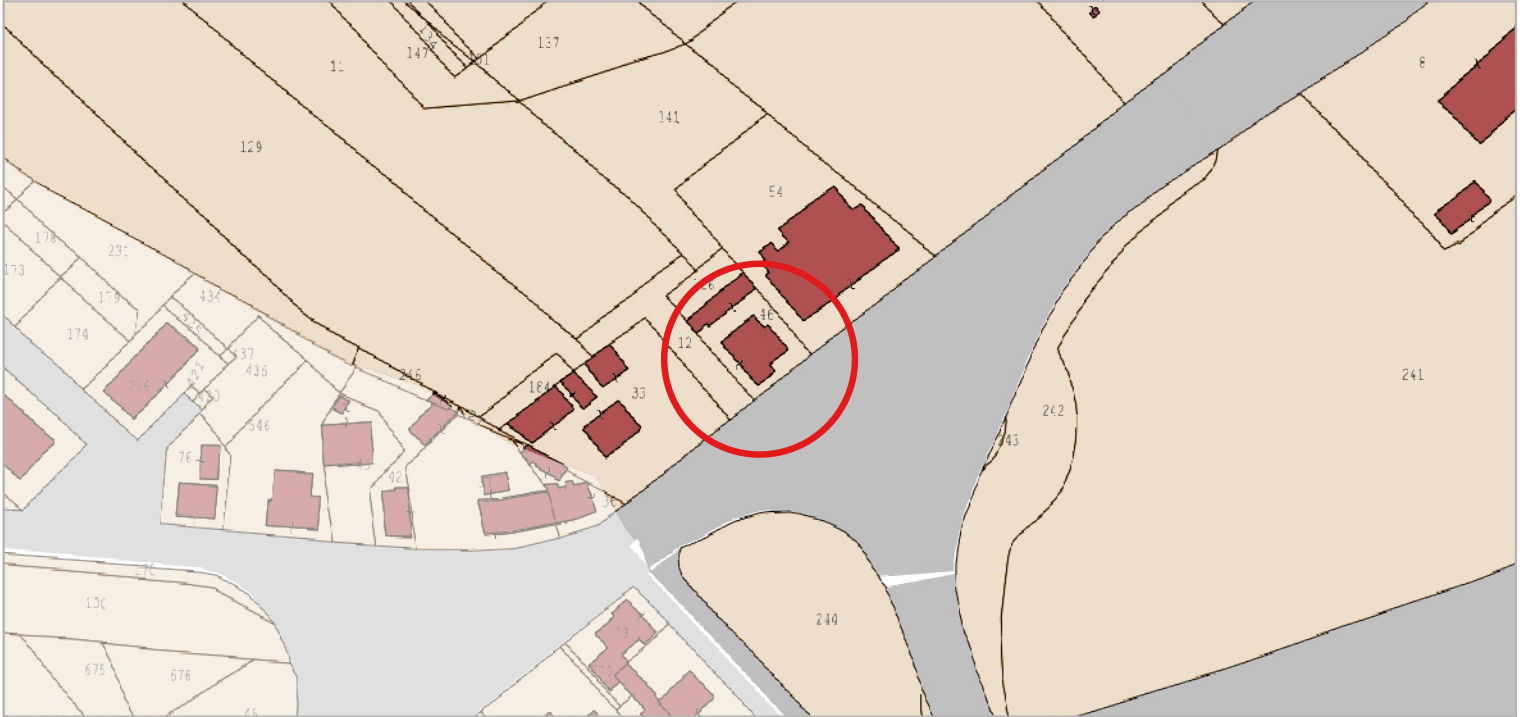


Carta Tecnica Regionale - scala 1:2.000

- Valore architettonico
- Assenza di valore
- Valore storico testimoniale



CENSIMENTO DEL PATRIMONIO EDILIZIO ESISTENTE IN TERRITORIO RURALE



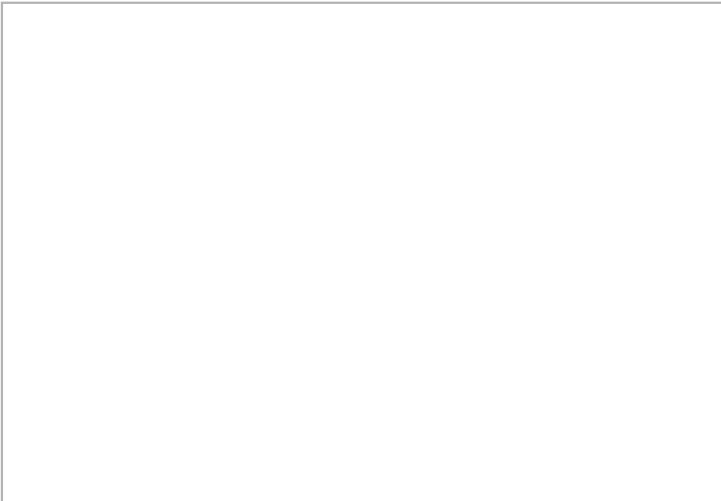
Catasto Agenzia delle Entrate - scala 1:2.000



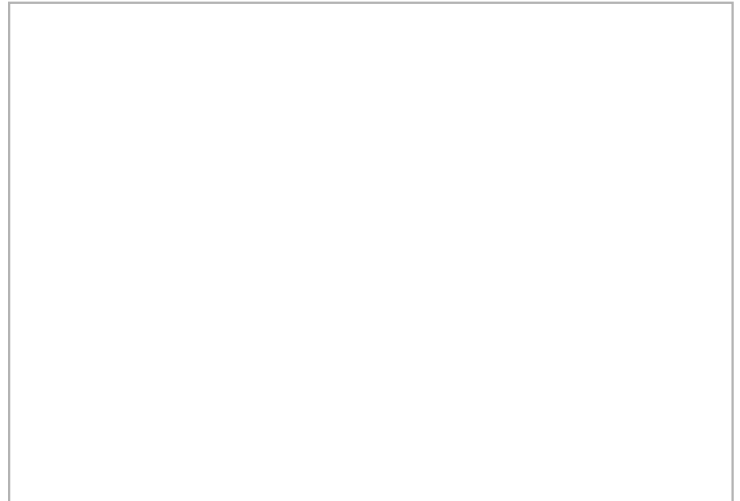
Google street view / Google earth



Google street view / Google earth



Google street view / Google earth



Google street view / Google earth