



CENSIMENTO DEL PATRIMONIO EDILIZIO ESISTENTE IN TERRITORIO RURALE

SEZIONE 1 - DATI GENERALI

Indirizzo - Località - Toponimo

Via Giovanni Bovio, 17bis

Riferimenti catastali

Foglio 10 Particella 1403

Epoca di costruzione

Destinazione funzionale

Annesso agricolo

Coordinate geografiche (EPSG 7792)

x: 370544.521

y:4830863.207

Superfici catastali

Agibilità

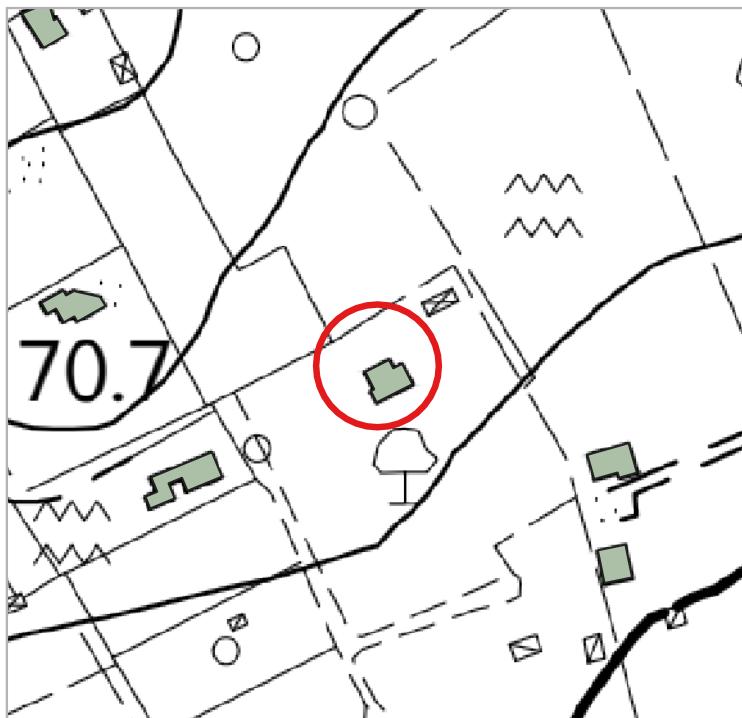
Altro



Inquadramento territoriale



Ortofoto - scala 1:2.000

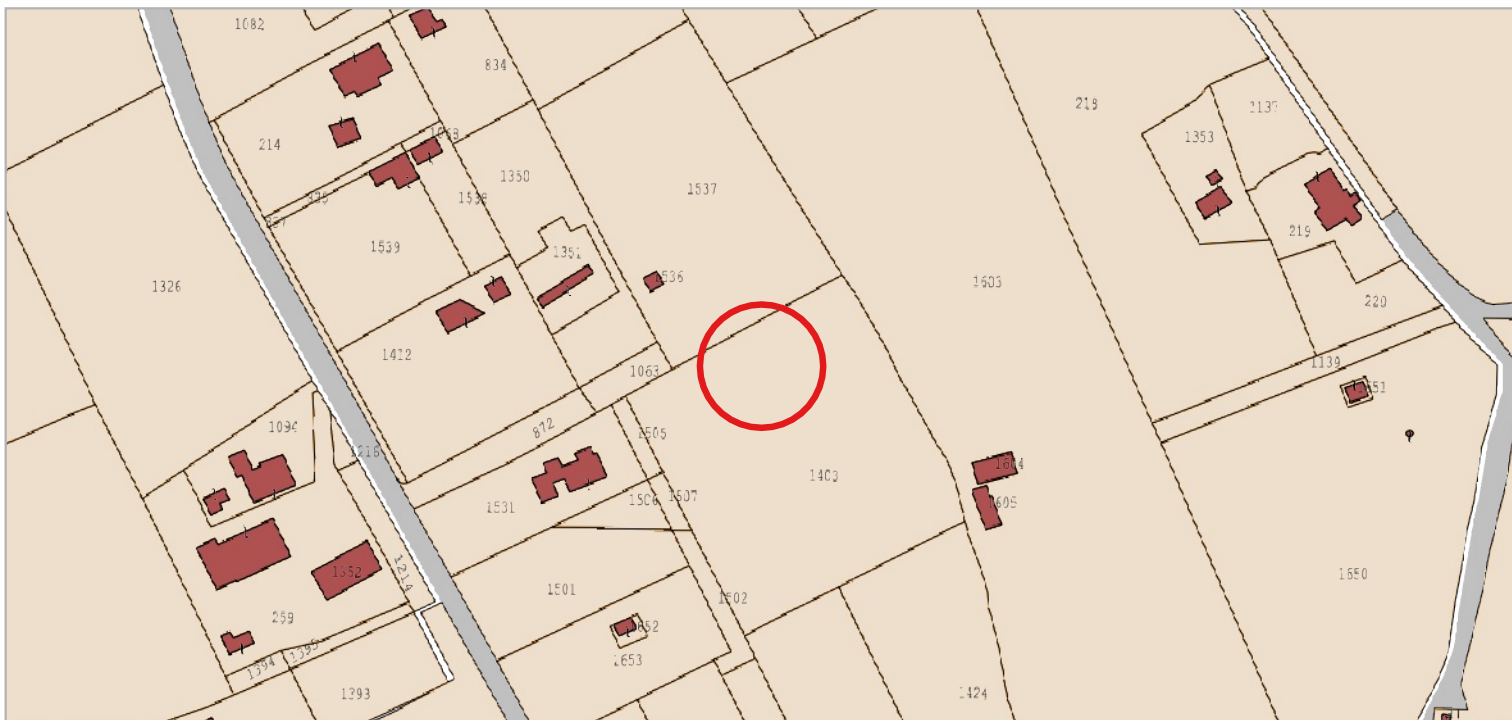


Carta Tecnica Regionale - scala 1:2.000

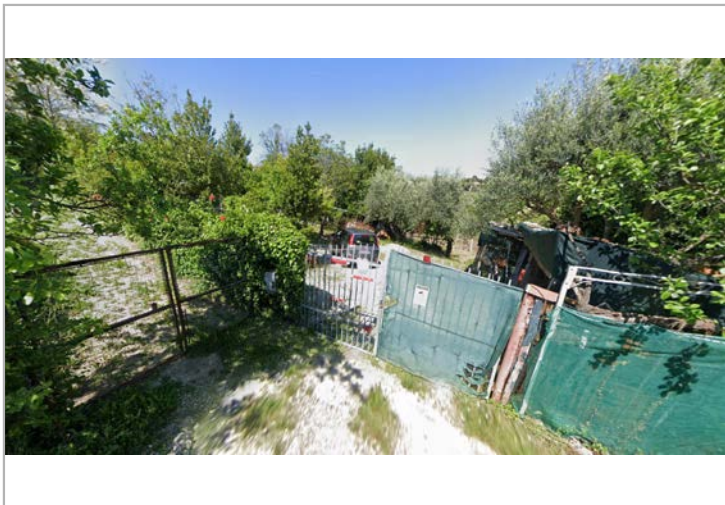
- Valore architettonico
- Assenza di valore
- Valore storico testimoniale



CENSIMENTO DEL PATRIMONIO EDILIZIO ESISTENTE IN TERRITORIO RURALE



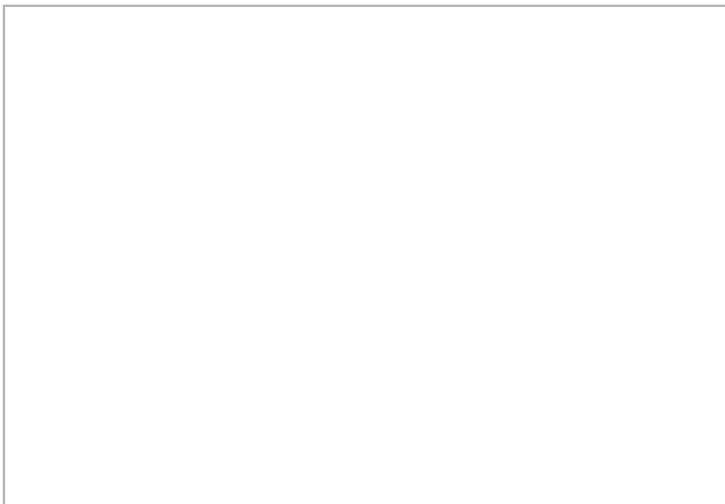
Catasto Agenzia delle Entrate - scala 1:2.000



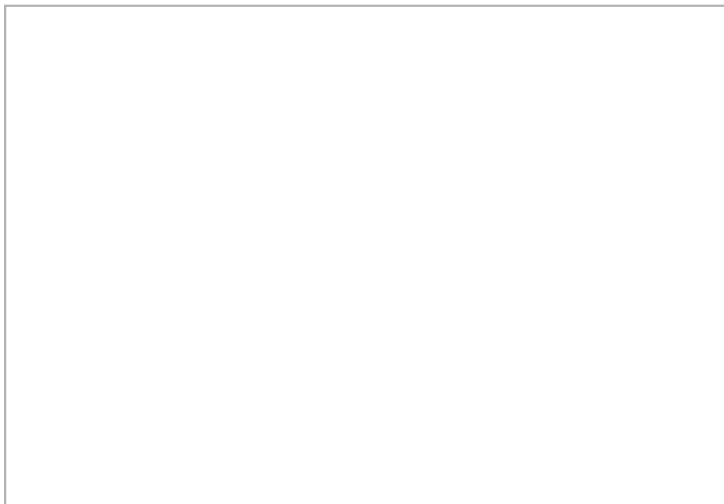
Google street view / Google earth



Google street view / Google earth



Google street view / Google earth



Google street view / Google earth



CENSIMENTO DEL PATRIMONIO EDILIZIO ESISTENTE IN TERRITORIO RURALE

SEZIONE 1 - DATI GENERALI

Indirizzo - Località - Toponimo

Via della Rigatta, 12 (Rigatta)

Riferimenti catastali

Foglio 10, Particella 219

Epoca di costruzione

Prima del 1892-95

Destinazione funzionale

Residenza + produttivo agricolo

Coordinate geografiche (EPSG 7792)

x: 370682.663

y:4830904.056

Superfici catastali

Agibilità

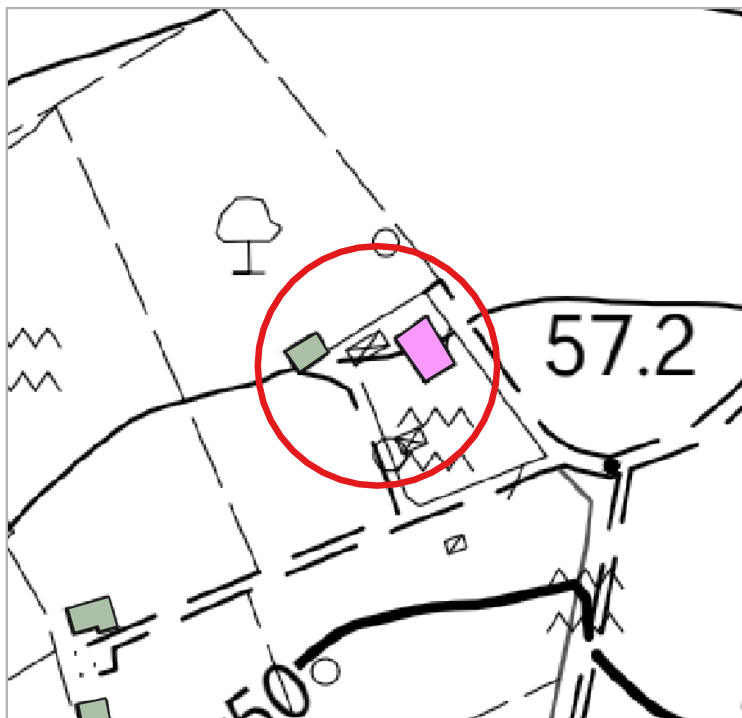
Altro



Inquadramento territoriale



Ortofoto - scala 1:2.000

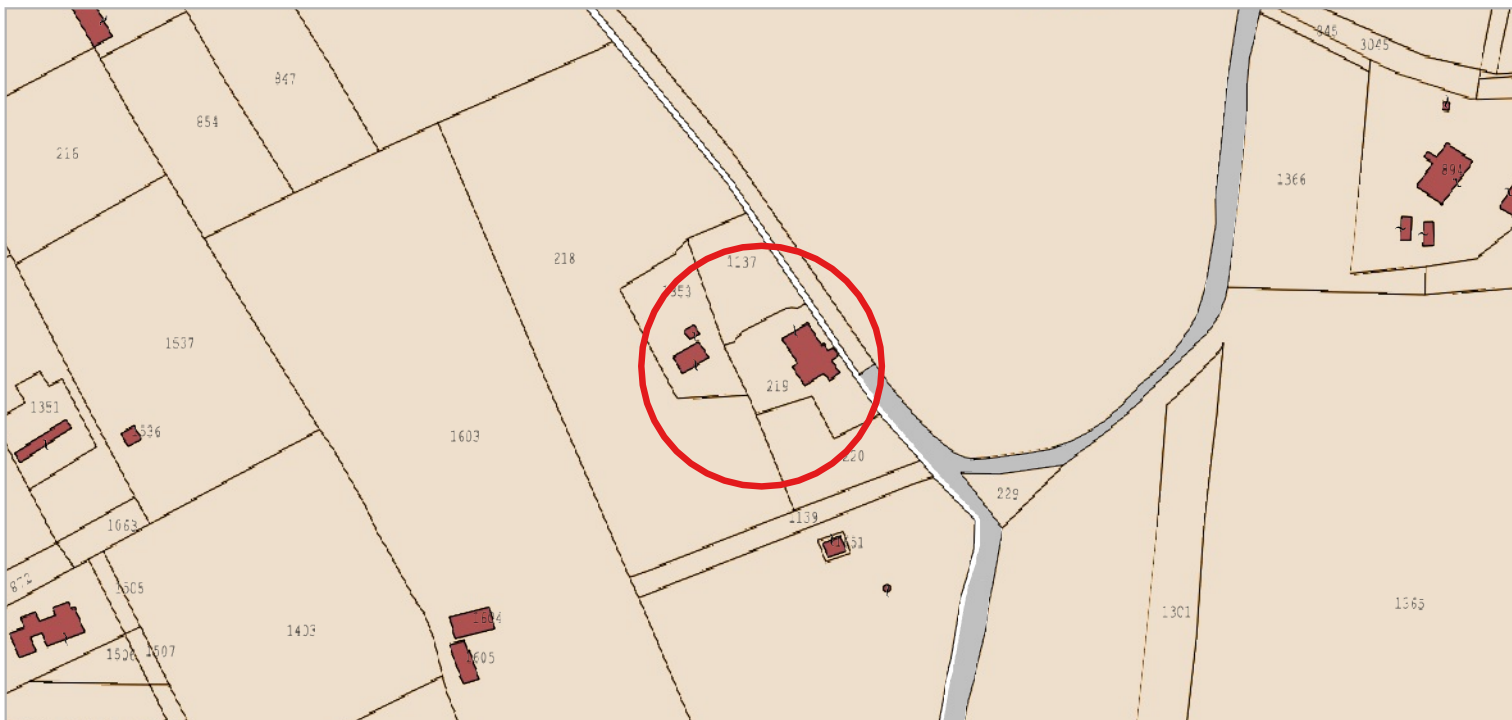


Carta Tecnica Regionale - scala 1:2.000

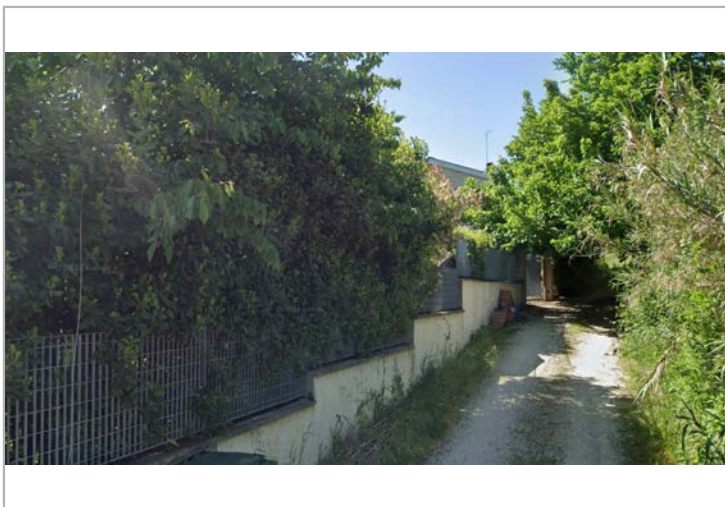
- Valore architettonico
- Valore storico testimoniale
- Assenza di valore



CENSIMENTO DEL PATRIMONIO EDILIZIO ESISTENTE IN TERRITORIO RURALE



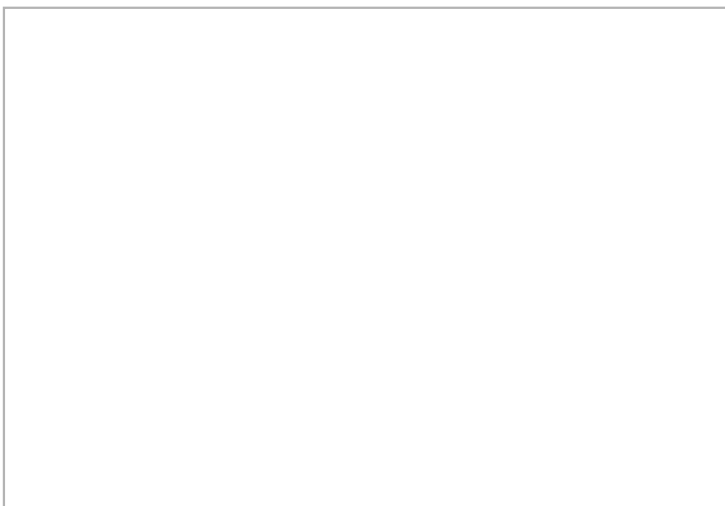
Catasto Agenzia delle Entrate - scala 1:2.000



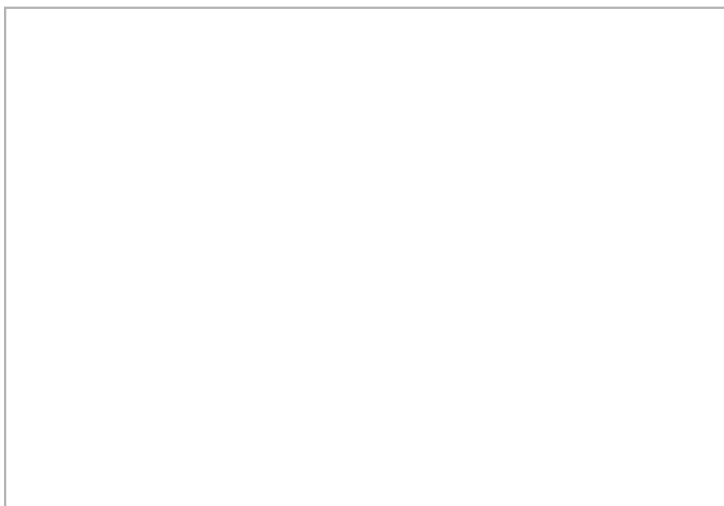
Google street view / Google earth



Google street view / Google earth



Google street view / Google earth



Google street view / Google earth



SEZIONE 2 - DATI RELATIVI AI FABBRICATI RURALI CHE RIVESTONO VALORE STORICO E ARCHITETTONICO

Posizione del manufatto

Caratteristiche geografico/morfologiche:

versante

Contesto paesaggistico-territoriale:

Ambito paesaggistico PPAR "PAESAGGIO AGRARIO" - "AMBITO TUTELA ORIENTATA CENTRO STORICO FALCONARA ALTA"

Relazioni con il fondo agricolo di pertinenza:

a margine del fondo di pertinenza

Tipo di aggregazione dell'edificio:

casa isolata

Vie di comunicazione e relazioni con il manufatto

strada con ingresso diretto al manufatto

Visibilità dalle strade

strade comunali, vicinali

Epoca di costruzione

Prima del 1892-95

Classi tipologiche definite

Casa con scala esterna

Caratteristiche dell'edificio

Superficie coperta (mq): 124,87

Numero dei corpi costituenti il fabbricato: 1

Numero dei piani di ciascun corpo: 2

Numero unità abitative: -

Presenza vani interrati:

Forma dell'edificio

Pianta: *Rettangolare*

Prospetti: *Semplici*

Volume: *Aggregato*

Scala: *Esterna*

Corte:

Elementi tipologici e costruttivi

Materiale murature:

Laterizio

Tecniche costruttive murarie:

Materiali Orizzontamenti:

Volte:

Coperture: *Copertura a falde*

Aperture:

Elementi architettonici, decorativi e vegetali identitari

Elementi peculiari

Elementi arborei e arbustivi prevalenti

Stato di conservazione

Buono

Stato di conservazione delle caratteristiche tipologiche, architettonico-costruttive e strutturali

Livello di conservazione buono in riferimento ai caratteri tipologici, costruttivi e strutturali

Interventi edilizi

Annessi

Ubicazione:

Destinazione d'uso originaria:

Prescrizioni specifiche



CENSIMENTO DEL PATRIMONIO EDILIZIO ESISTENTE IN TERRITORIO RURALE

SEZIONE 1 - DATI GENERALI

Indirizzo - Località - Toponimo

Via della Rigatta, 5

Riferimenti catastali

Foglio 10, Particella 894

Epoca di costruzione

Destinazione funzionale

Residenza permanente

Coordinate geografiche (EPSG 7792)

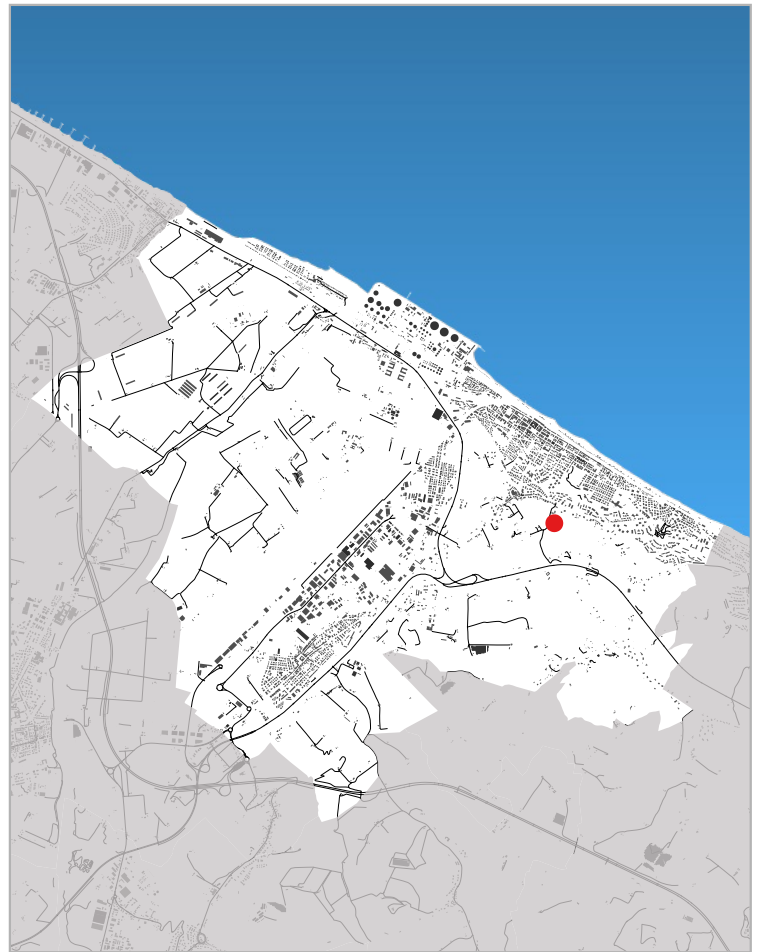
x: 370868.321

y: 4830954.086

Superfici catastali

Agibilità

Altro



Inquadramento territoriale



Ortofoto - scala 1:2.000

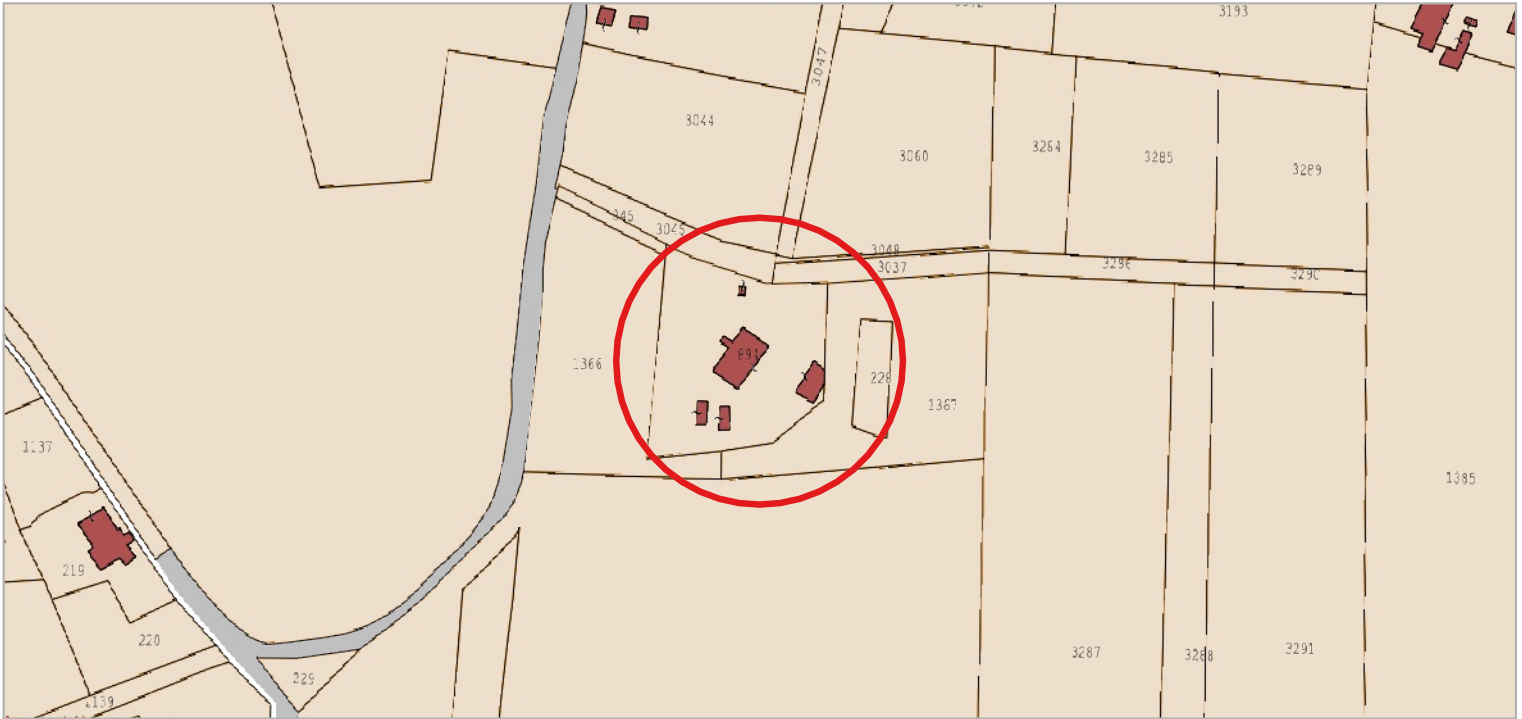


Carta Tecnica Regionale - scala 1:2.000

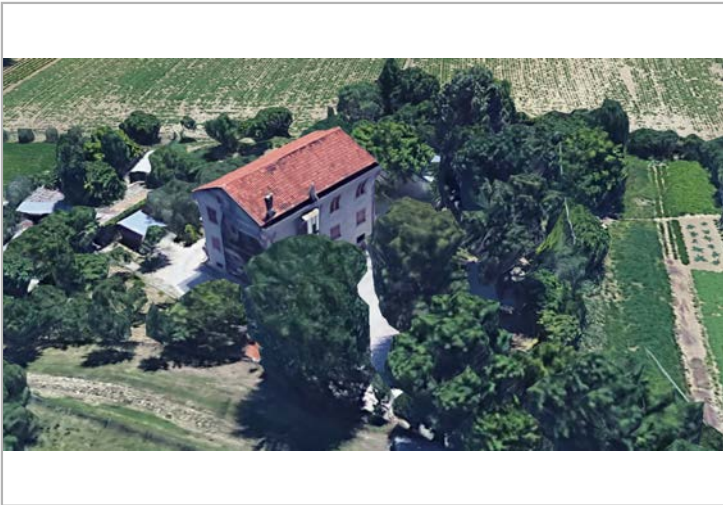
- Valore architettonico
- Assenza di valore
- Valore storico testimoniale



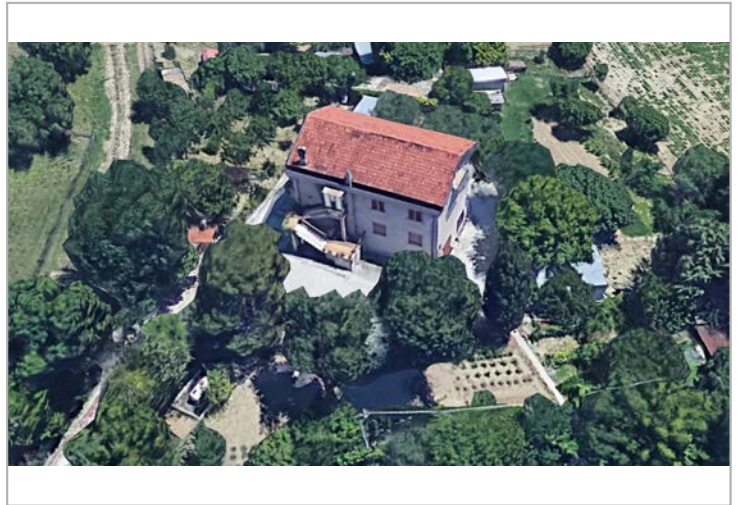
CENSIMENTO DEL PATRIMONIO EDILIZIO ESISTENTE IN TERRITORIO RURALE



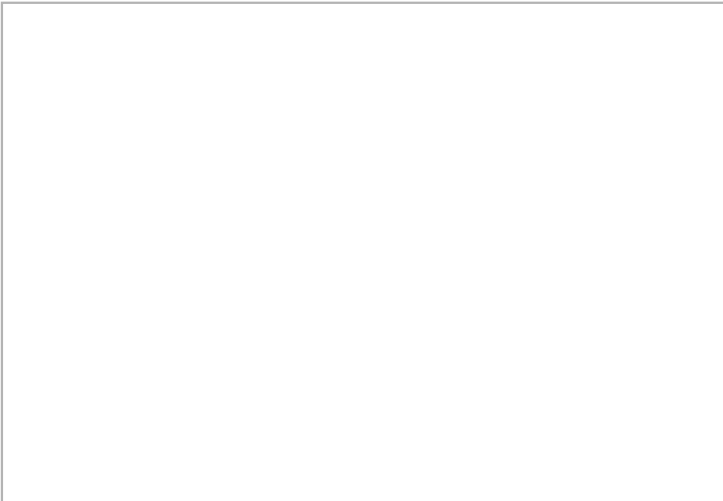
Catasto Agenzia delle Entrate - scala 1:2.000



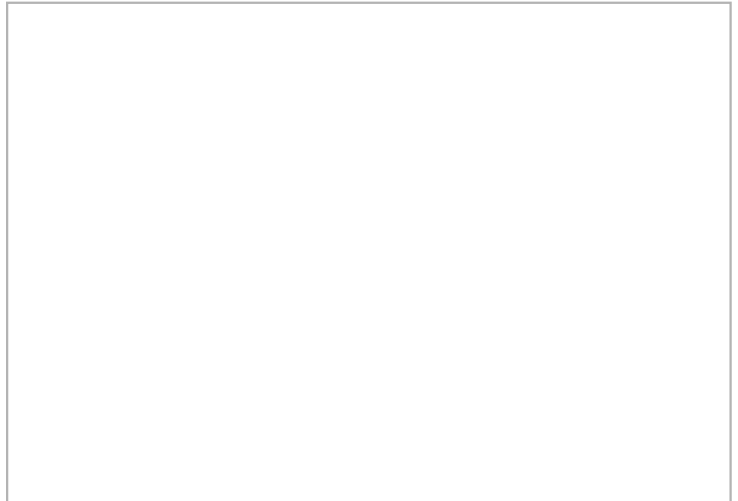
Google street view / Google earth



Google street view / Google earth



Google street view / Google earth



Google street view / Google earth



CENSIMENTO DEL PATRIMONIO EDILIZIO ESISTENTE IN TERRITORIO RURALE

SEZIONE 1 - DATI GENERALI

Indirizzo - Località - Toponimo

Via della Rigatta

Riferimenti catastali

Foglio 10, Particella 1604

Epoca di costruzione

Destinazione funzionale

Annesso agricolo

Coordinate geografiche (EPSG 7792)

x: 370608.844

y:4830825.475

Superfici catastali

Agibilità

Altro



Inquadramento territoriale



Ortofoto - scala 1:2.000

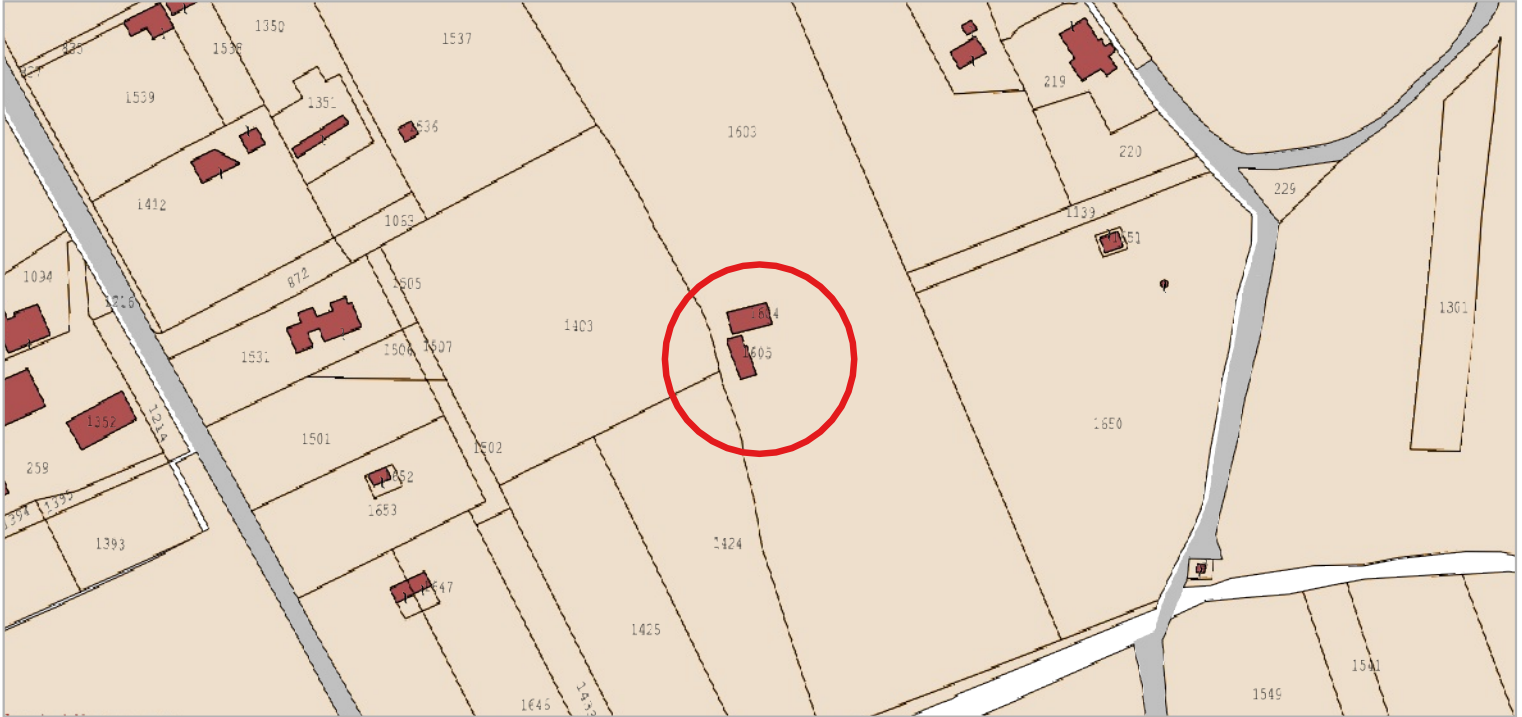


Carta Tecnica Regionale - scala 1:2.000

- Valore architettonico
- Assenza di valore
- Valore storico testimoniale



CENSIMENTO DEL PATRIMONIO EDILIZIO ESISTENTE IN TERRITORIO RURALE



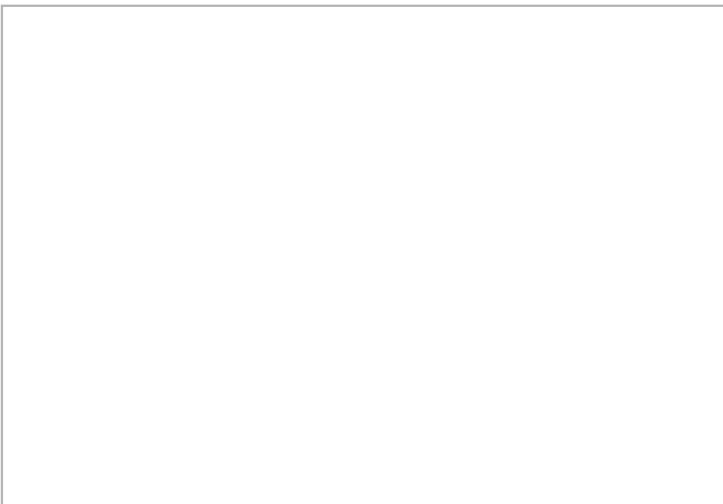
Catasto Agenzia delle Entrate - scala 1:2.000



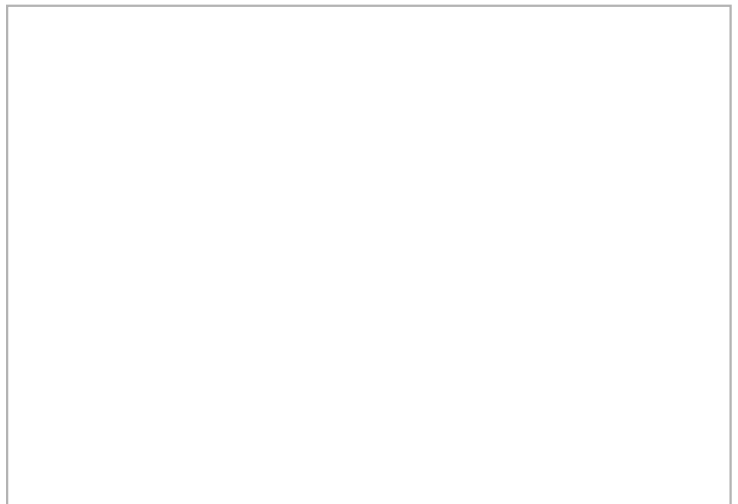
Google street view / Google earth



Google street view / Google earth



Google street view / Google earth



Google street view / Google earth



CENSIMENTO DEL PATRIMONIO EDILIZIO ESISTENTE IN TERRITORIO RURALE

SEZIONE 1 - DATI GENERALI

Indirizzo - Località - Toponimo

Via Giovanni Bovio

Riferimenti catastali

Foglio 10 Particelle: 1647, 1649

Epoca di costruzione

Destinazione funzionale

Annesso agricolo

Coordinate geografiche (EPSG 7792)

x: 370513.859

y: 4830762.213

Superfici catastali

Agibilità

Altro



Inquadramento territoriale



Ortofoto - scala 1:2.000

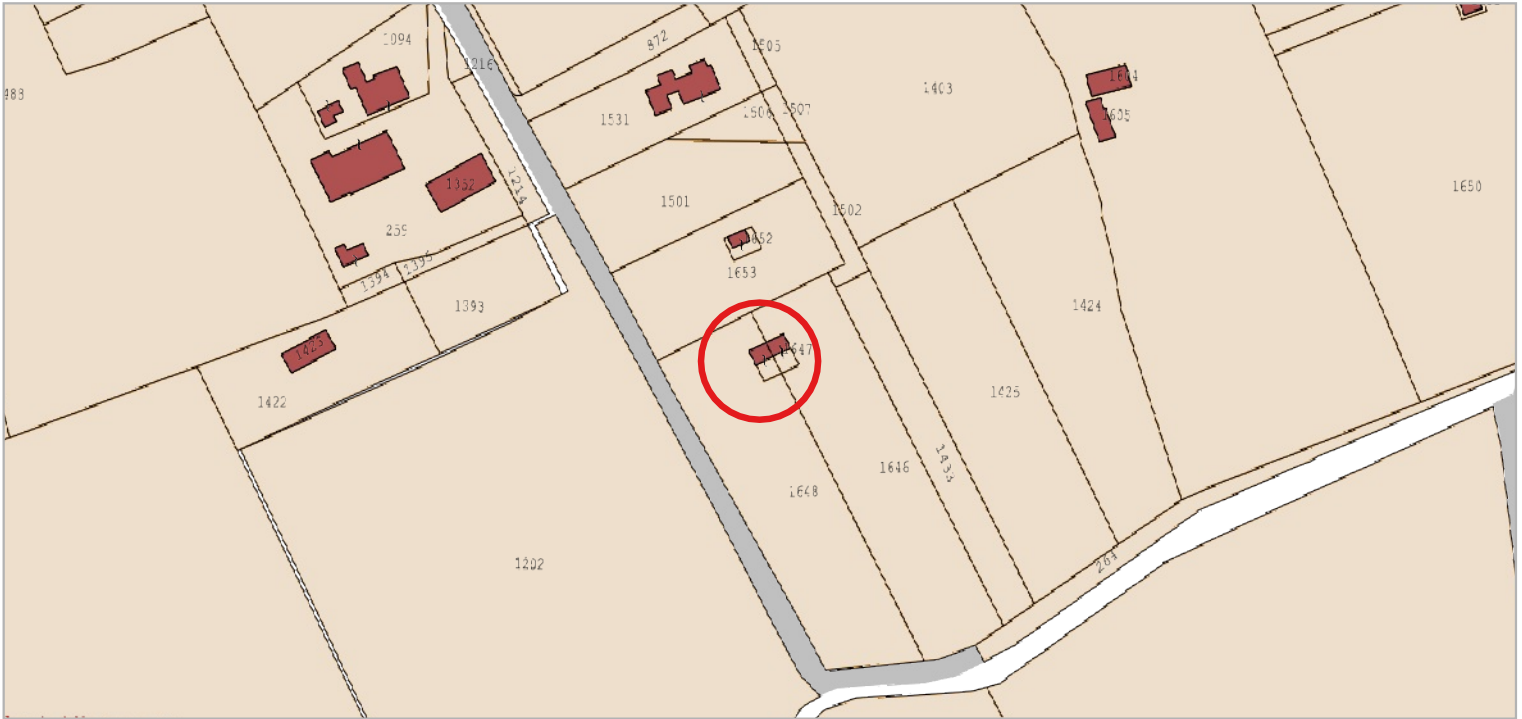


Carta Tecnica Regionale - scala 1:2.000

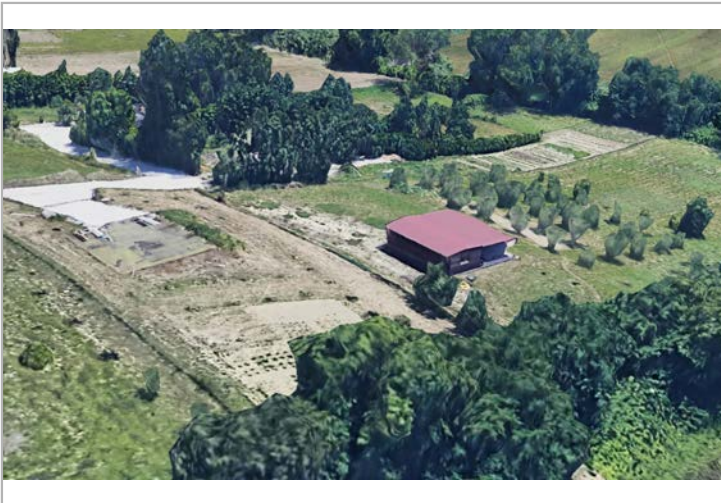
- Valore architettonico
- Assenza di valore
- Valore storico testimoniale



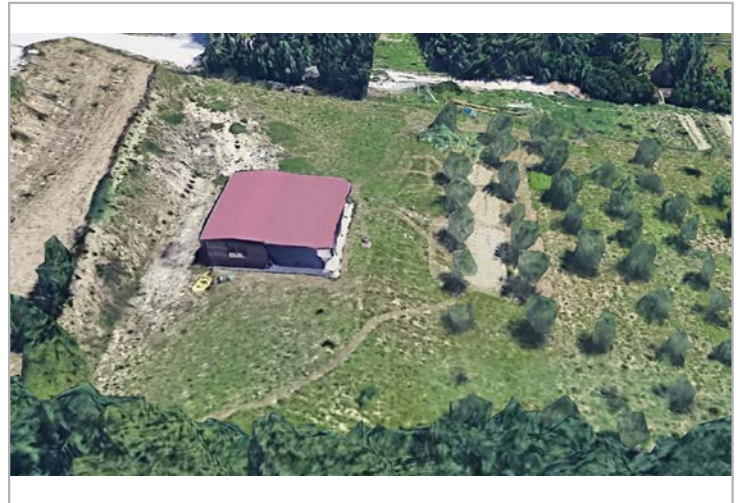
CENSIMENTO DEL PATRIMONIO EDILIZIO ESISTENTE IN TERRITORIO RURALE



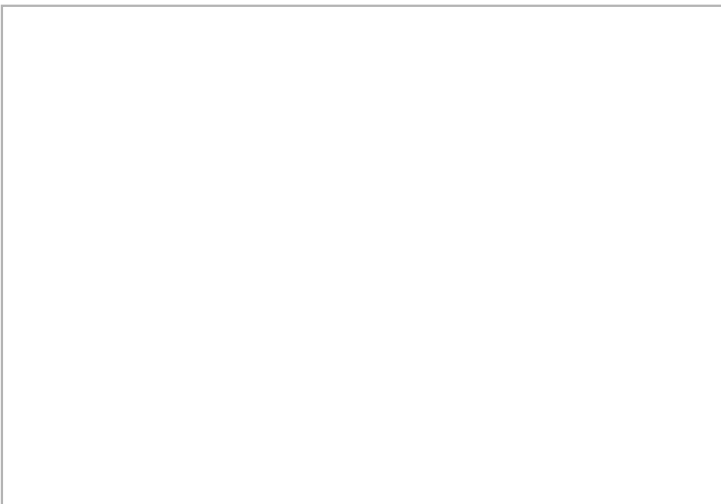
Catasto Agenzia delle Entrate - scala 1:2.000



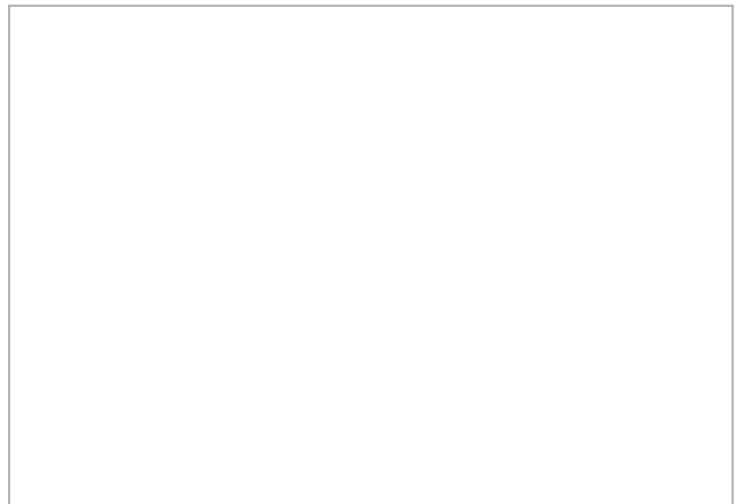
Google street view / Google earth



Google street view / Google earth



Google street view / Google earth



Google street view / Google earth



CENSIMENTO DEL PATRIMONIO EDILIZIO ESISTENTE IN TERRITORIO RURALE

SEZIONE 1 - DATI GENERALI

Indirizzo - Località - Toponimo

Via La Costa, 15 (Falconara Alta)

Riferimenti catastali

Foglio 10, Particelle: 250, 1411

Epoca di costruzione

Prima del 1892-95

Destinazione funzionale

Residenza + produttivo agricolo

Coordinate geografiche (EPSG 7792)

x: 370166.54

y: 4830692.88

Superfici catastali

Agibilità

Altro

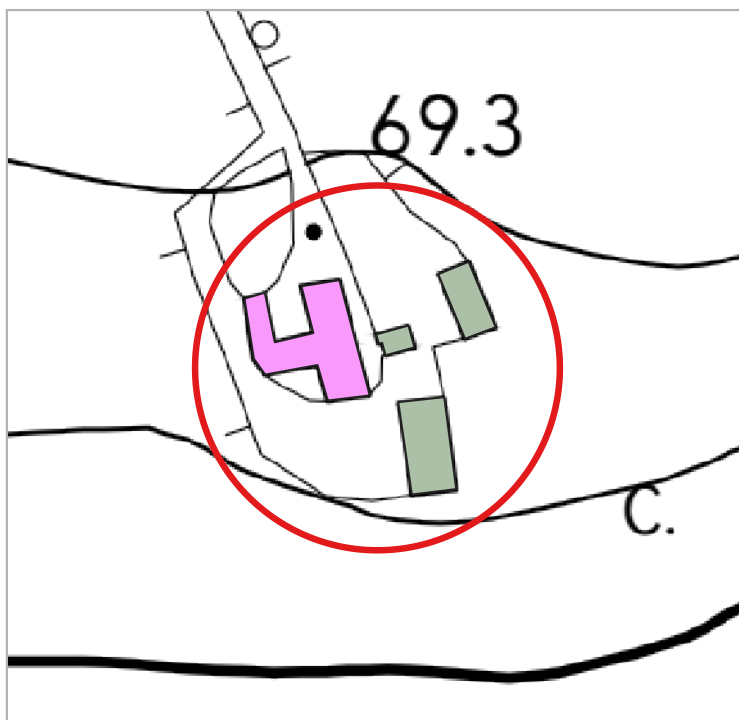
C13 AlbVilleParco/Giardino



Inquadramento territoriale



Ortofoto - scala 1:2.000

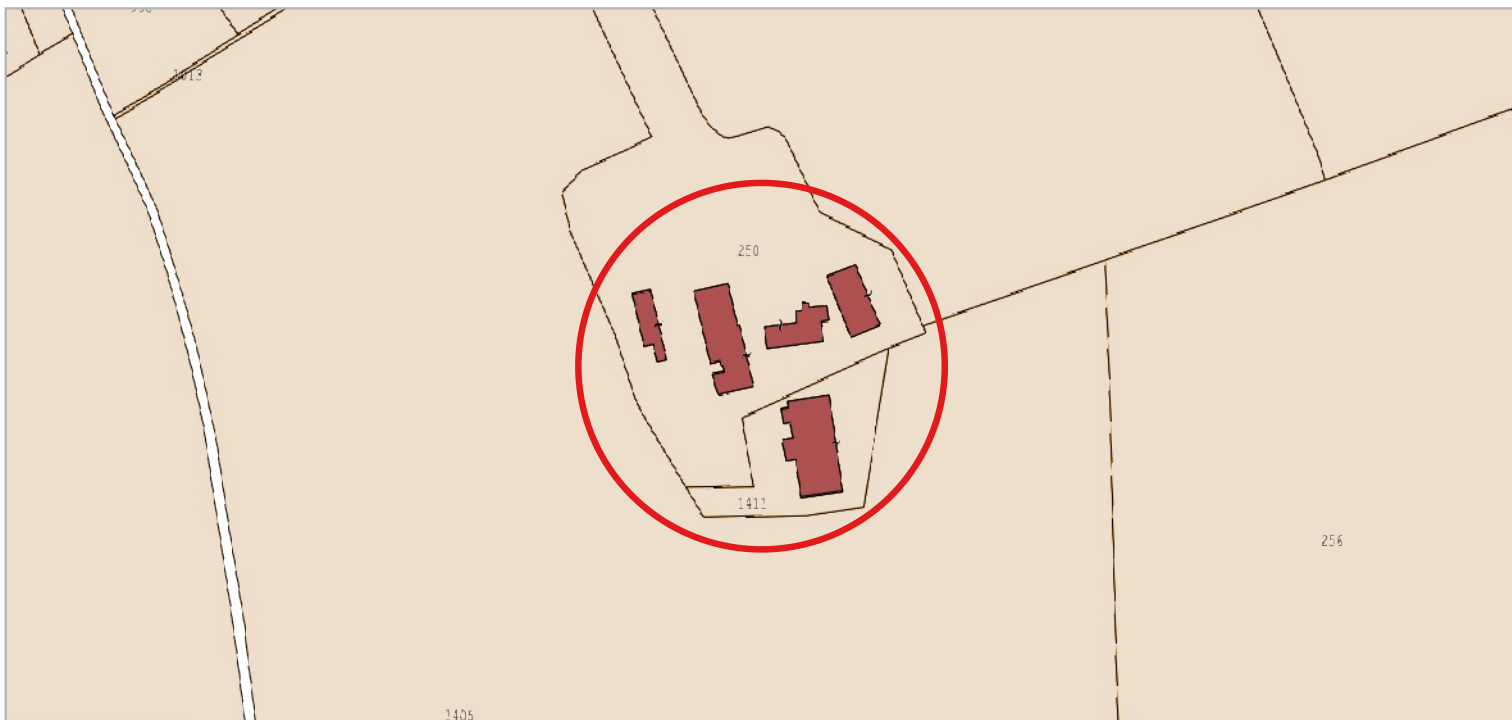


Carta Tecnica Regionale - scala 1:2.000

■ Valore architettonico ■ Assenza di valore
■ Valore storico testimoniale



CENSIMENTO DEL PATRIMONIO EDILIZIO ESISTENTE IN TERRITORIO RURALE



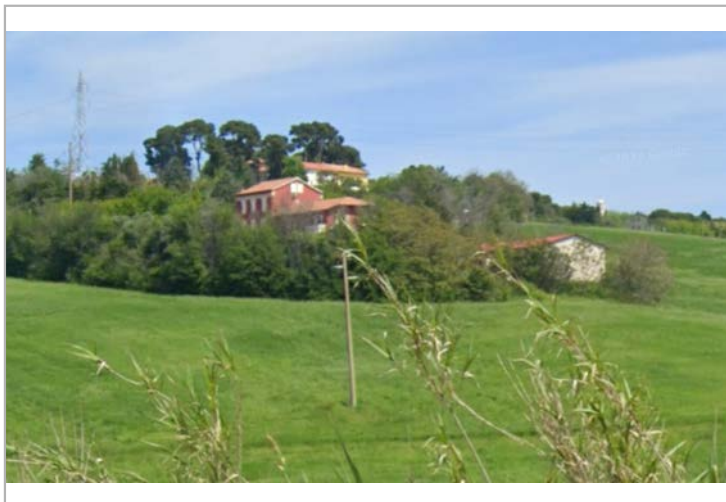
Catasto Agenzia delle Entrate - scala 1:2.000



Google street view / Google earth



Google street view / Google earth



Google street view / Google earth



Google street view / Google earth



SEZIONE 2 - DATI RELATIVI AI FABBRICATI RURALI CHE RIVESTONO VALORE STORICO E ARCHITETTONICO

Posizione del manufatto

Caratteristiche geografico/morfologiche:

versante

Contesto paesaggistico-territoriale:

Ambito paesaggistico PPAR " AMBITO TUTELA ORIENTATA CENTRO STORICO FALCONARA ALTA "

Relazioni con il fondo agricolo di pertinenza:

in posizione baricentrica

Tipo di aggregazione dell'edificio:

aggregazione a corte

Vie di comunicazione e relazioni con il manufatto

altro: terminale rispetto alla strada poderal

Visibilità dalle strade

strade nazionali, vicinali

Epoca di costruzione

Prima del 1892-95

Classi tipologiche definite

Casa con scala interna

Caratteristiche dell'edificio

Superficie coperta (mq): 293,02

Numero dei corpi costituenti il fabbricato: 4

Numero dei piani di ciascun corpo: 3

Numero unità abitative: -

Presenza vani interrati:

Forma dell'edificio

Pianta: *Da aggregazione*

Prospetti: *Aggregati*

Volume: *Aggregato*

Scala: *Interna*

Corte:

Elementi tipologici e costruttivi

Materiale murature:

Tecniche costruttive murarie:

Materiali Orizzontamenti:

Volte:

Coperture: *Copertura a falde (B)*

Aperture:

Elementi architettonici, decorativi e vegetali identitari

Elementi peculiari

Elementi arborei e arbustivi prevalenti

Stato di conservazione

Buono

Stato di conservazione delle caratteristiche tipologiche, architettonico-costruttive e strutturali

Parzialmente alterato per tipologia

Interventi edilizi

Annessi

Ubicazione:

Destinazione d'uso originaria:

Prescrizioni specifiche

Parco_giardino di valore botanico-ambientale, senza edificio o con edificio senza valore architettonico-testimoniale, art. 15 delle N.T.A. § VIII.

D.Lgs. n. 42_2004



CENSIMENTO DEL PATRIMONIO EDILIZIO ESISTENTE IN TERRITORIO RURALE

SEZIONE 1 - DATI GENERALI

Indirizzo - Località - Toponimo

Via La Costa (Falconara Alta)

Riferimenti catastali

Foglio 10, Particella 1490

Epoca di costruzione

Prima del 1892-95

Destinazione funzionale

Residenza + produttivo agricolo

Coordinate geografiche (EPSG 7792)

x: 369815.438

y:4830672.543

Superfici catastali

Agibilità

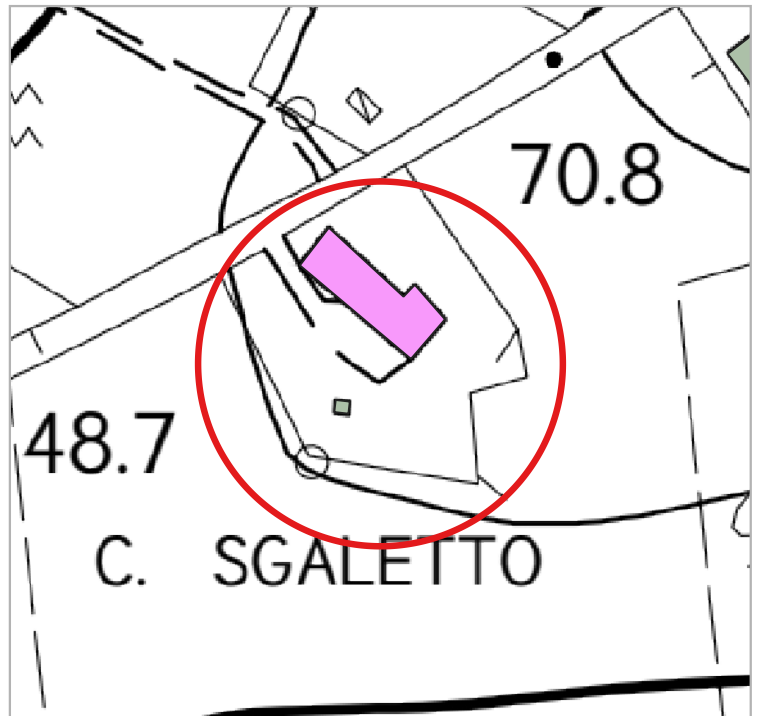
Altro



Inquadramento territoriale



Ortofoto - scala 1:2.000

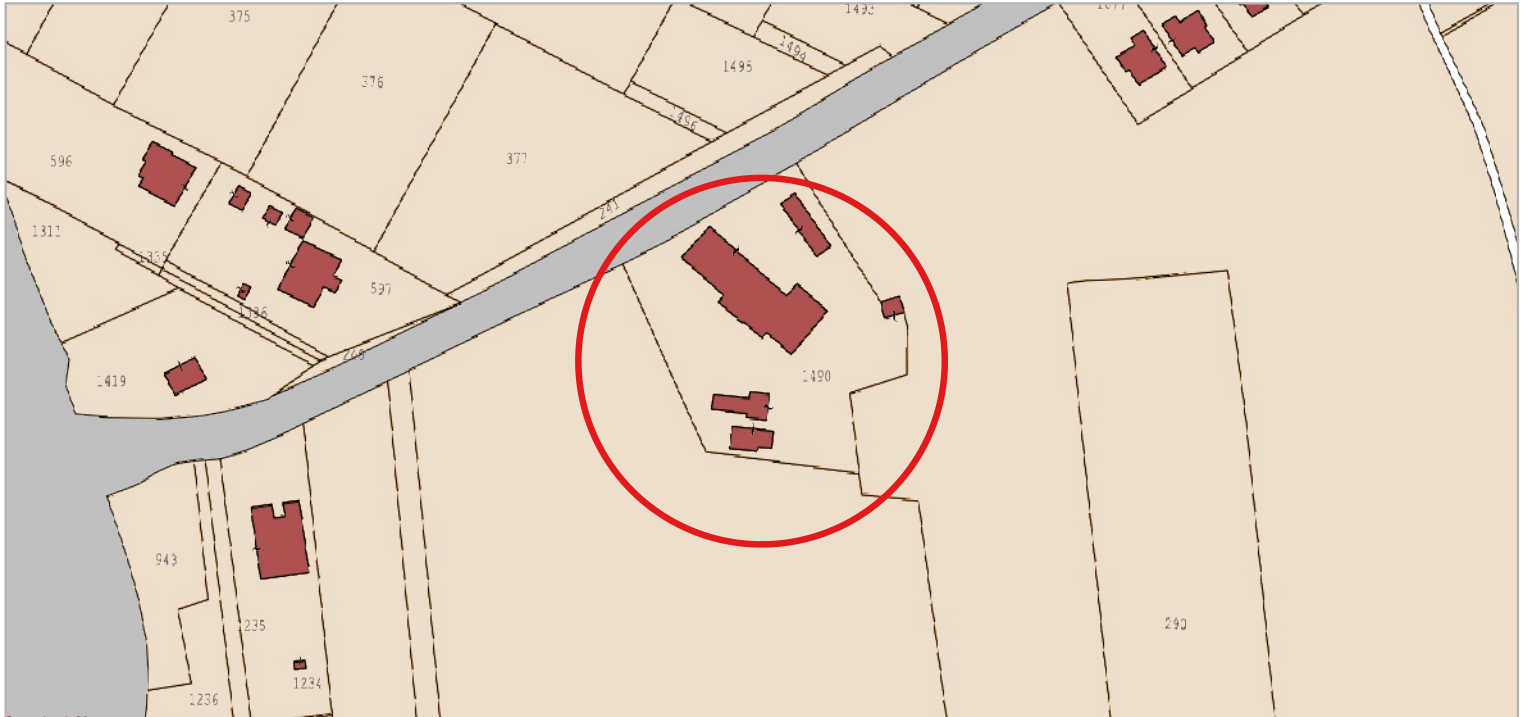


Carta Tecnica Regionale - scala 1:2.000

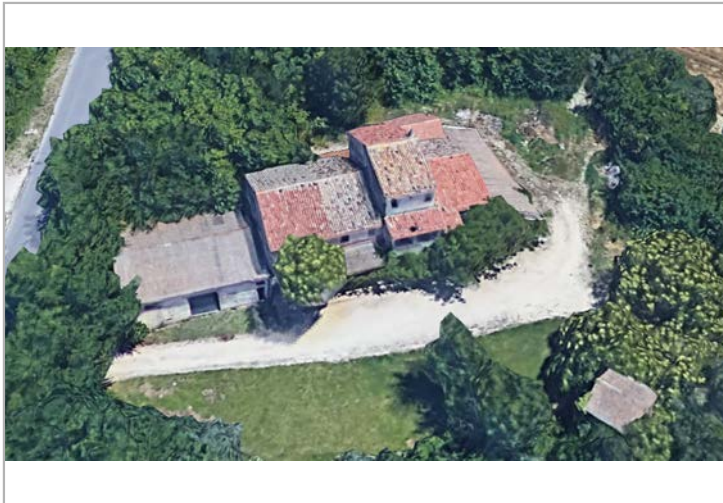
- Valore architettonico
- Assenza di valore
- Valore storico testimoniale



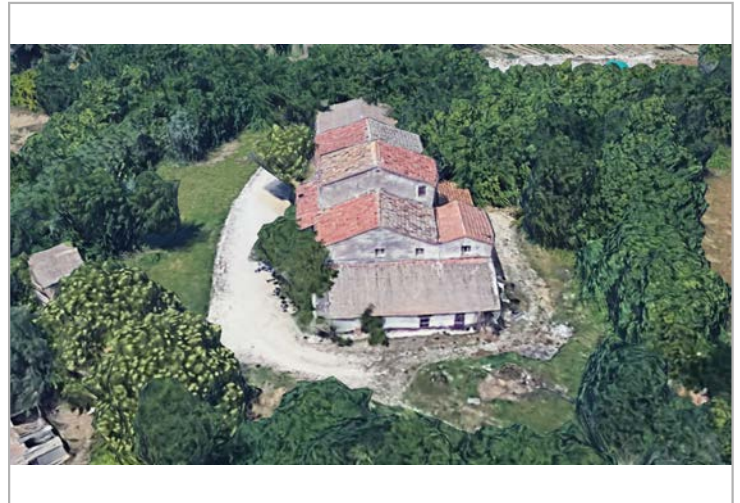
CENSIMENTO DEL PATRIMONIO EDILIZIO ESISTENTE IN TERRITORIO RURALE



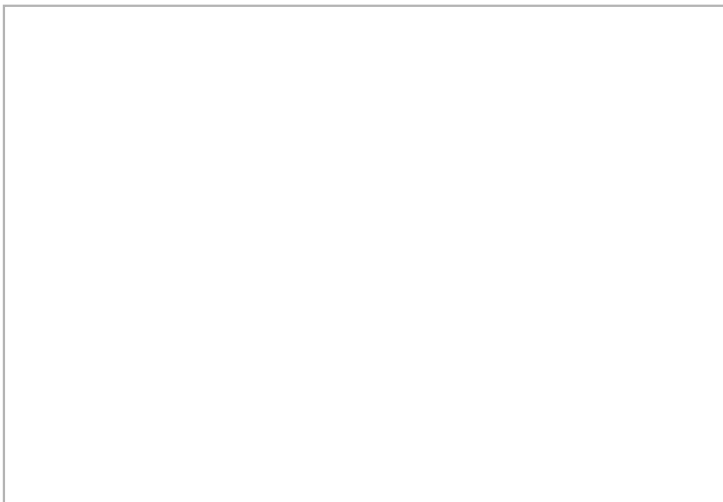
Catasto Agenzia delle Entrate - scala 1:2.000



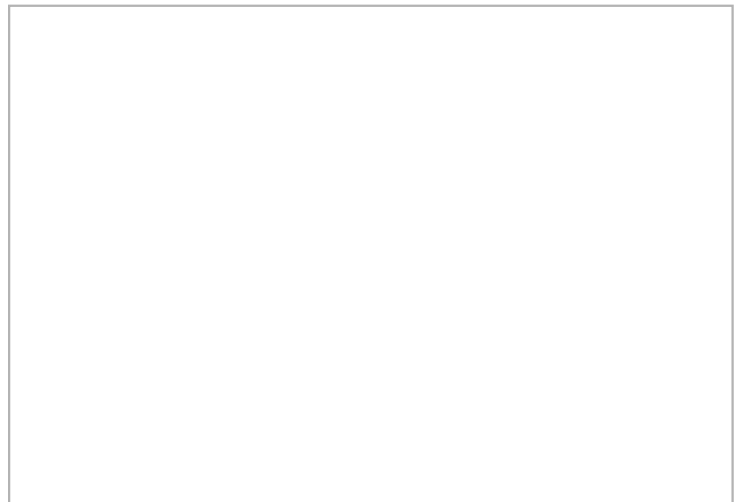
Google street view / Google earth



Google street view / Google earth



Google street view / Google earth



Google street view / Google earth



SEZIONE 2 - DATI RELATIVI AI FABBRICATI RURALI CHE RIVESTONO VALORE STORICO E ARCHITETTONICO

Posizione del manufatto

Caratteristiche geografico/morfologiche:

crinale

Contesto paesaggistico-territoriale:

Paesaggio agrario vincolato (Rispetto Viabilità Panoramica) / Ambito paesaggistico PPAR "AMBITO TUTELA CRINALE" - "AMBITO TUTELA ORIENTATA CENTRO STORICO FALCONARA ALTA"

Relazioni con il fondo agricolo di pertinenza:

a margine del fondo di pertinenza

Tipo di aggregazione dell'edificio:

aggregazione lineare a corpi contigui

Vie di comunicazione e relazioni con il manufatto

strada con ingresso diretto al manufatto

Visibilità dalle strade

strade comunali, vicinali

Epoca di costruzione

Prima del 1892-95

Classi tipologiche definite

Casa con scala interna

Caratteristiche dell'edificio

Superficie coperta (mq): 441,165

Numero dei corpi costituenti il fabbricato: 4

Numero dei piani di ciascun corpo: 3

Numero unità abitative: -

Presenza vani interrati:

Forma dell'edificio

Pianta: *Da aggregazione*

Prospetti: *Aggregati*

Volume: *Aggregato*

Scala: *Interna*

Corte:

Elementi tipologici e costruttivi

Materiale murature:

Tecniche costruttive murarie:

Materiali Orizzontamenti:

Volte:

Coperture: *Copertura a falde (D)*

Aperture:

Elementi architettonici, decorativi e vegetali identitari

Marcafinestre

Elementi peculiari

Elementi arborei e arbustivi prevalenti

Stato di conservazione

Mediocre

Stato di conservazione delle caratteristiche tipologiche, architettonico-costruttive e strutturali

Livello di conservazione buono in riferimento ai caratteri tipologici, costruttivi e strutturali

Interventi edilizi

Annessi

Ubicazione:

Destinazione d'uso originaria:

Prescrizioni specifiche



CENSIMENTO DEL PATRIMONIO EDILIZIO ESISTENTE IN TERRITORIO RURALE

SEZIONE 1 - DATI GENERALI

Indirizzo - Località - Toponimo

Via del Tesoro, 6 (Rigatta)

Riferimenti catastali

Foglio 10, Particella 1427

Epoca di costruzione

Prima del 1892-95

Destinazione funzionale

Residenza non permanente

Coordinate geografiche (EPSG 7792)

x: 370813.769

y:4830563.347

Superfici catastali

Agibilità

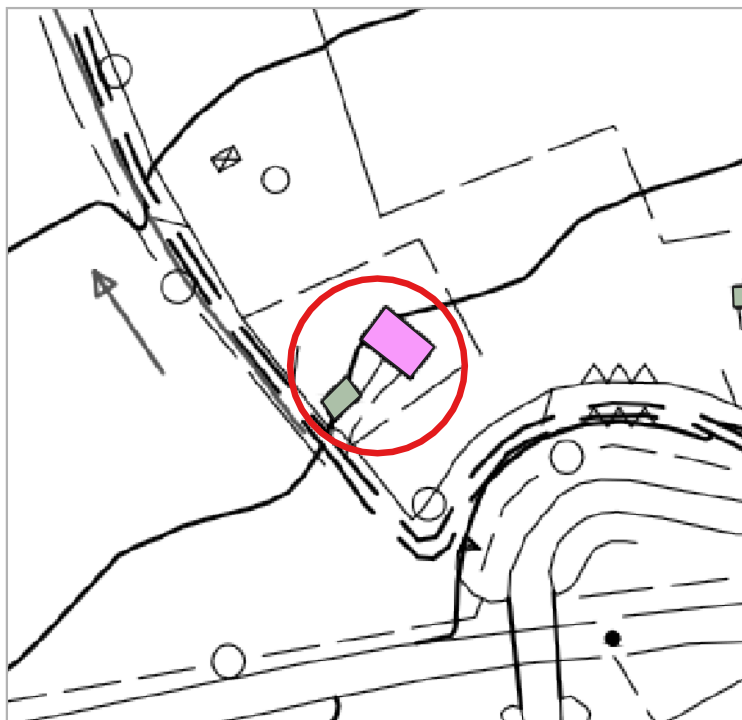
Altro



Inquadramento territoriale



Ortofoto - scala 1:2.000

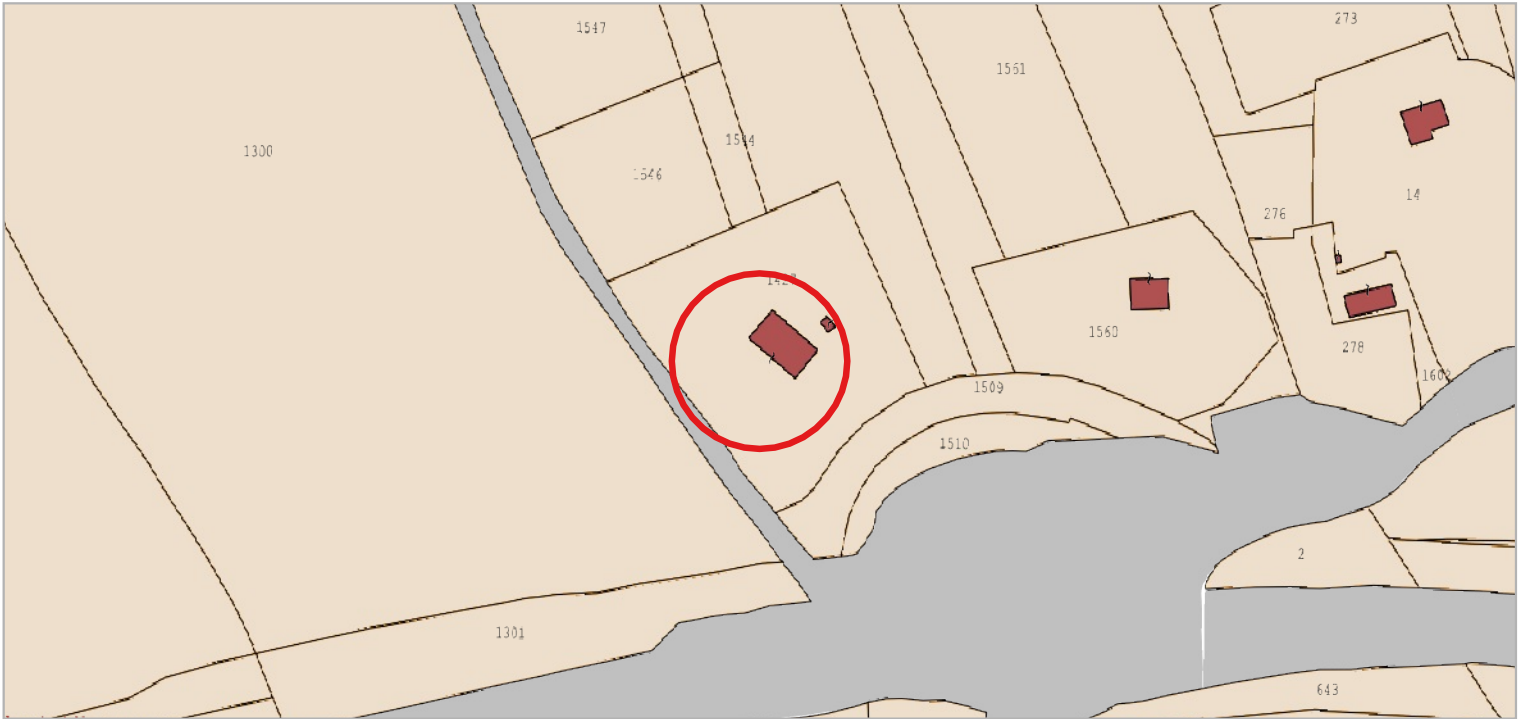


Carta Tecnica Regionale - scala 1:2.000

- Valore architettonico
- Assenza di valore
- Valore storico testimoniale



CENSIMENTO DEL PATRIMONIO EDILIZIO ESISTENTE IN TERRITORIO RURALE



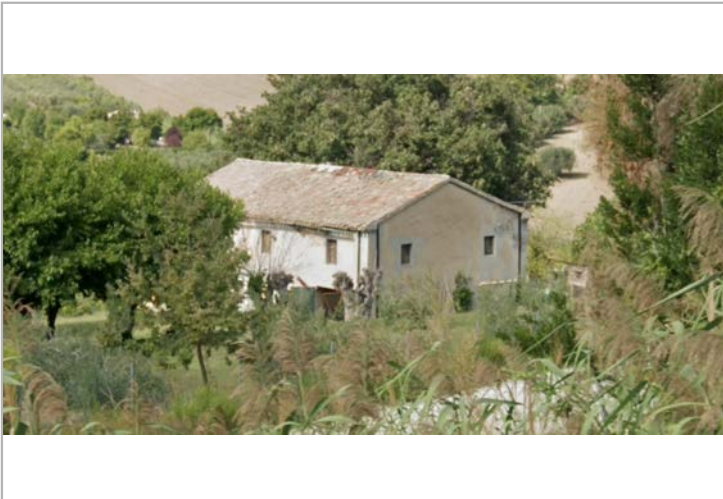
Catasto Agenzia delle Entrate - scala 1:2.000



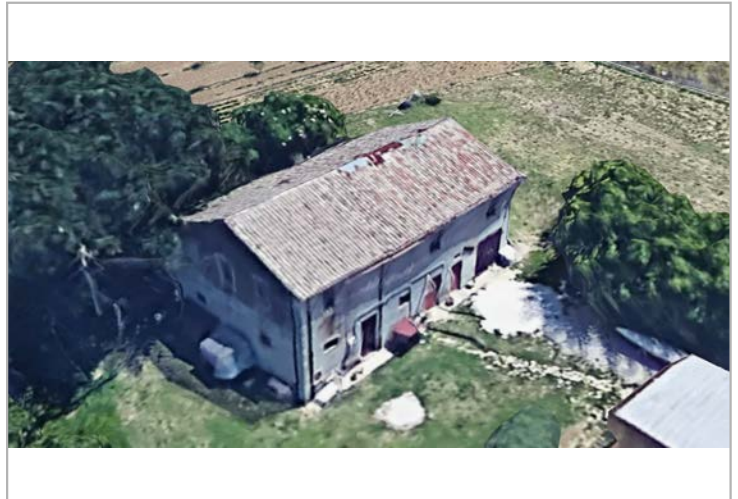
Google street view / Google earth



Google street view / Google earth



Google street view / Google earth



Google street view / Google earth



SEZIONE 2 - DATI RELATIVI AI FABBRICATI RURALI CHE RIVESTONO VALORE STORICO E ARCHITETTONICO

Posizione del manufatto

Caratteristiche geografico/morfologiche:

versante

Contesto paesaggistico-territoriale:

Paesaggio agrario vincolato (Rispetto stradale) / Ambito paesaggistico PPAR "PAESAGGIO AGRARIO"

Relazioni con il fondo agricolo di pertinenza:

a margine del fondo di pertinenza

Tipo di aggregazione dell'edificio:

casa isolata

Vie di comunicazione e relazioni con il manufatto

strada interpoderale di collegamento con altri manufatti

Visibilità dalle strade

strade nazionali, comunali, vicinali

Epoca di costruzione

Prima del 1892-95

Classi tipologiche definite

Casa con scala interna

Caratteristiche dell'edificio

Superficie coperta (mq): 155,80

Numero dei corpi costituenti il fabbricato: 1

Numero dei piani di ciascun corpo: 2

Numero unità abitative: -

Presenza vani interrati:

Forma dell'edificio

Pianta: *Rettangolare*

Prospetti: *Semplici*

Volume: *Semplice*

Scala: *Interna*

Corte:

Elementi tipologici e costruttivi

Materiale murature:

Tecniche costruttive murarie:

Materiali Orizzontamenti:

Volte:

Coperture: *Copertura a falde (D)*

Aperture:

Elementi architettonici, decorativi e vegetali identitari

Quercia secolare

Elementi peculiari

Elementi arborei e arbustivi prevalenti

Stato di conservazione

Mediocre

Stato di conservazione delle caratteristiche tipologiche, architettonico-costruttive e strutturali

Livello di conservazione buono in riferimento ai caratteri tipologici, costruttivi e strutturali

Interventi edilizi

Annessi

Ubicazione:

Destinazione d'uso originaria:

Prescrizioni specifiche



CENSIMENTO DEL PATRIMONIO EDILIZIO ESISTENTE IN TERRITORIO RURALE

SEZIONE 1 - DATI GENERALI

Indirizzo - Località - Toponimo

Via del Tesoro, 6A

Riferimenti catastali

Foglio 10, Particella 1560

Epoca di costruzione

Destinazione funzionale

Residenza + produttivo agricolo

Coordinate geografiche (EPSG 7792)

x: 370902.991

y: 4830583.187

Superfici catastali

Agibilità

Altro

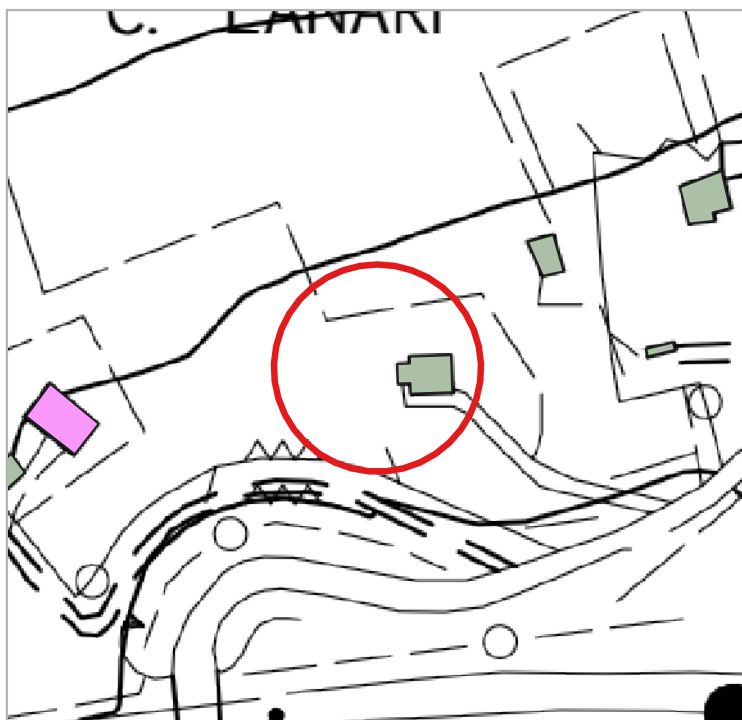
Azienda Agricola " Oasi del Tesoro"



Inquadramento territoriale



Ortofoto - scala 1:2.000

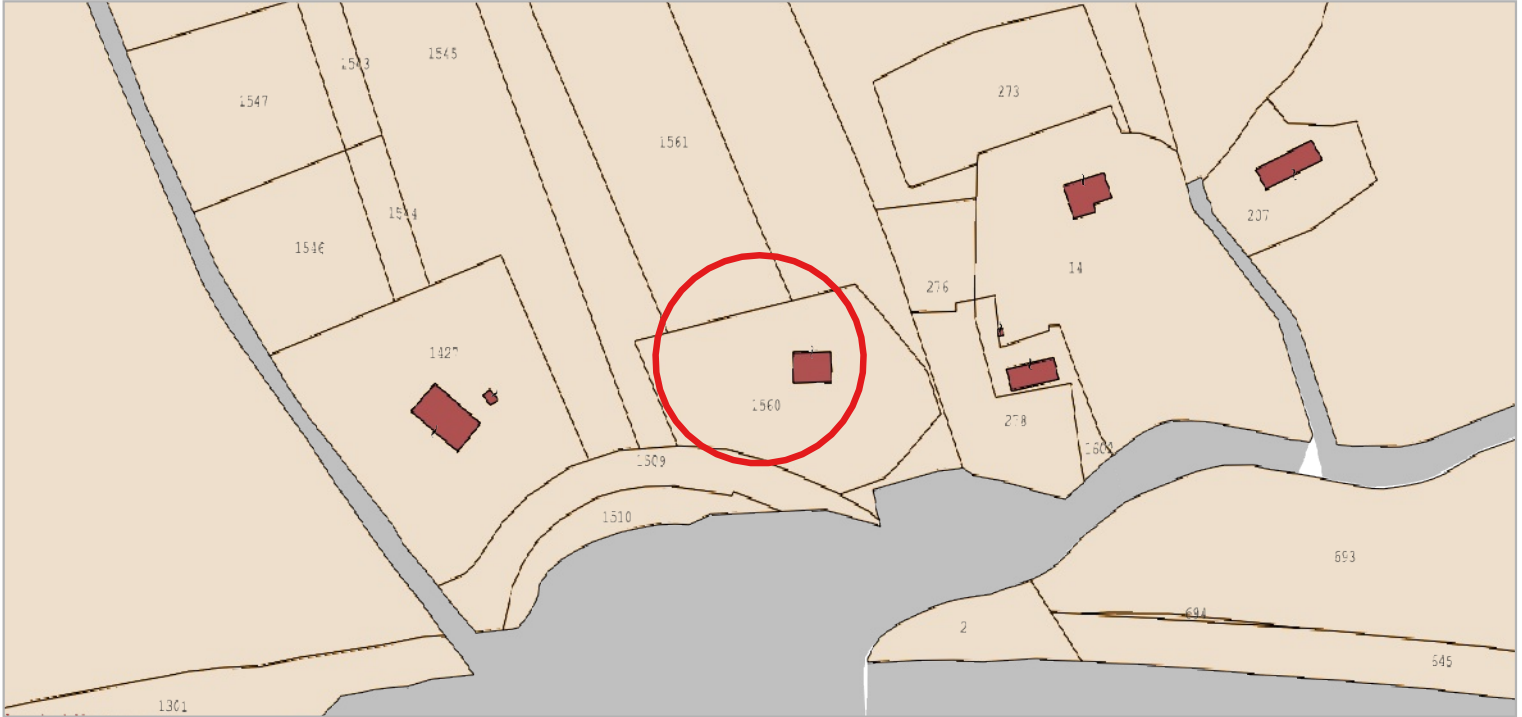


Carta Tecnica Regionale - scala 1:2.000

- Valore architettonico
- Assenza di valore
- Valore storico testimoniale



CENSIMENTO DEL PATRIMONIO EDILIZIO ESISTENTE IN TERRITORIO RURALE



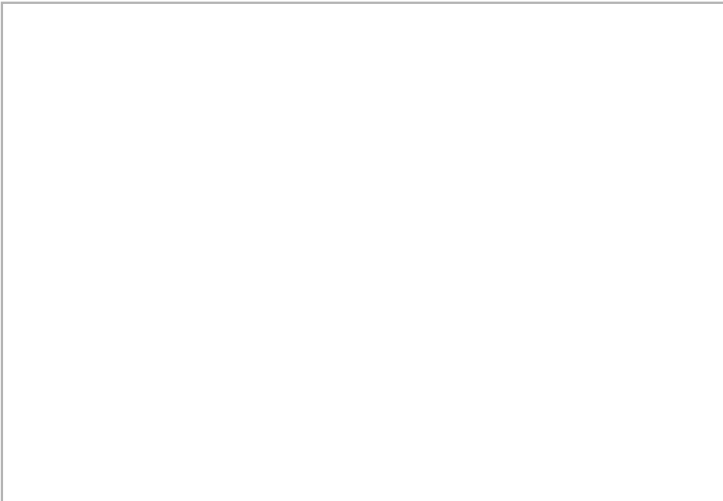
Catasto Agenzia delle Entrate - scala 1:2.000



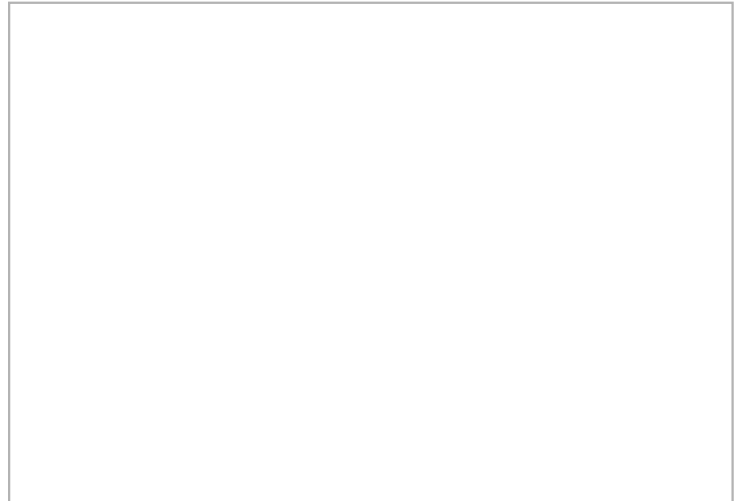
Google street view / Google earth



Google street view / Google earth



Google street view / Google earth



Google street view / Google earth



CENSIMENTO DEL PATRIMONIO EDILIZIO ESISTENTE IN TERRITORIO RURALE

SEZIONE 1 - DATI GENERALI

Indirizzo - Località - Toponimo

Via del Tesoro, 6

Riferimenti catastali

Foglio 10, Particelle: 14, 1602

Epoca di costruzione

Destinazione funzionale

Residenza + produttivo agricolo

Coordinate geografiche (EPSG 7792)

x: 370974.958

y: 4830608.851

Superfici catastali

Agibilità

Altro



Inquadramento territoriale



Ortofoto - scala 1:2.000



Carta Tecnica Regionale - scala 1:2.000

- Valore architettonico
- Assenza di valore
- Valore storico testimoniale



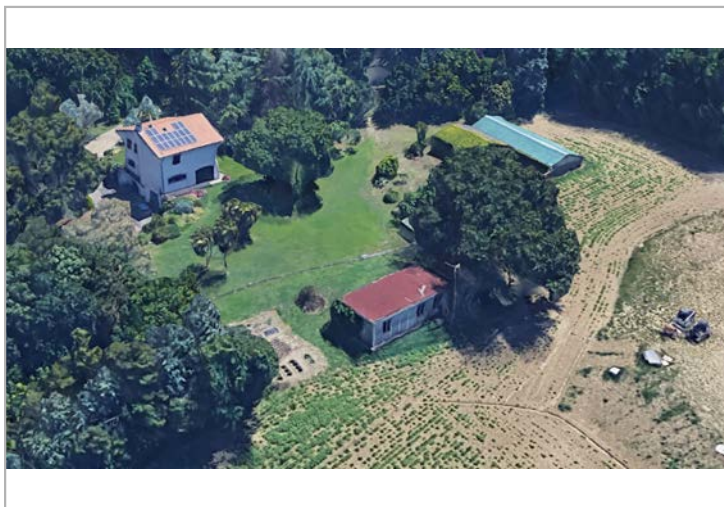
CENSIMENTO DEL PATRIMONIO EDILIZIO ESISTENTE IN TERRITORIO RURALE



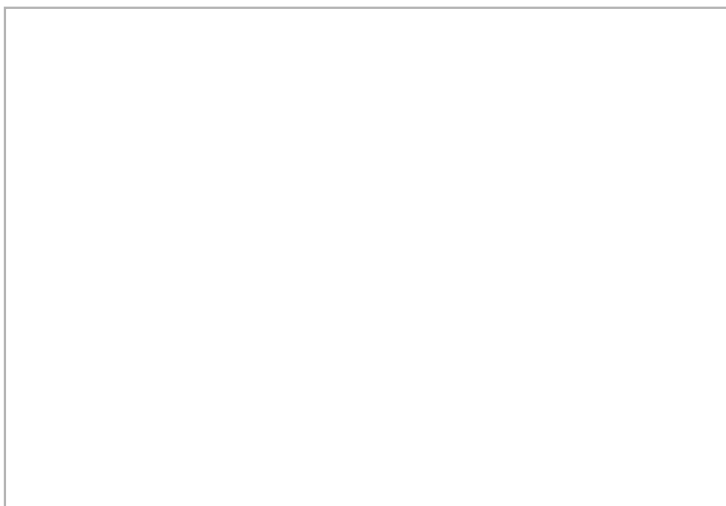
Catasto Agenzia delle Entrate - scala 1:2.000



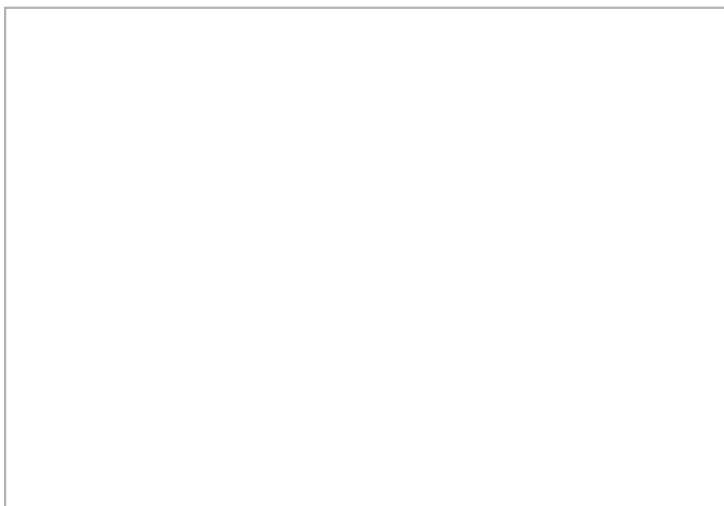
Google street view / Google earth



Google street view / Google earth



Google street view / Google earth



Google street view / Google earth



CENSIMENTO DEL PATRIMONIO EDILIZIO ESISTENTE IN TERRITORIO RURALE

SEZIONE 1 - DATI GENERALI

Indirizzo - Località - Toponimo

Via del Tesoro, 2 (Rigatta)

Riferimenti catastali

Foglio 6, Particella 207

Epoca di costruzione

Prima del 1892-95

Destinazione funzionale

Residenza non permanente

Coordinate geografiche (EPSG 7792)

x: 371046.695

y: 4830637.259

Superfici catastali

Agibilità

Altro



Inquadramento territoriale



Ortofoto - scala 1:2.000



Carta Tecnica Regionale - scala 1:2.000

- Valore architettonico
- Assenza di valore
- Valore storico testimoniale