



## QUADRO CONOSCITIVO

### B - Sistema agricolo-ambientale



# PIANO URBANISTICO GENERALE

**B.2 - SISTEMA DEL  
TERRITORIO NON  
URBANIZZATO**

**B.2.5 bis.c- Censimento dei fabbricati rurali**

Schedatura  
(da 201 a 310)

Il Sindaco ..... Prof.ssa Stefania Signorini  
Il Segretario Generale ..... Dott.ssa Carla Frulla  
Il Dirigente del 1° Settore ..... Ing. Eleonora Mazzalupi

Il Responsabile della UOC Urbanistica e Patrimonio ..... Arch. Maria Alessandra Marincioni  
Il Responsabile del Progegimento per il PUG ..... Urb. Andrea Alcalini  
Il Responsabile della Comunicazione e Partecipazione..... Arch. Serena Marinelli

#### Gruppo di Progettazione del PUG

Arch. Fabio Ceci ..... Coordinatore  
Esperto in materia urbanistica e pianificazione territoriale  
Arch. Luca Pagliettini ..... Esperto in rigenerazione urbana  
Arch. Raffaella Gambino..... Esperto in materia ambientale (Responsabile della V.A.S.)  
Avv. Annalisi Molinari ..... Esperto in materia giuridica  
Avv. Carlo Masi ..... Esperto in materia giuridica  
Dott. Samuel Sangiorgi ..... Esperto in geologia ed idrologia  
Dott. Emanuela Baistrocchi ..... Esperto in valutazioni di sostenibilità economico finanziaria

#### Collaboratori

Arch. Elisa Cantone..... Esperto in materia paesaggistica  
Arch. Marta De Leo  
Arch. Stella Fasciana  
Arch. Beatrice Salati

Assunzione Proposta PUG  
Del. C.C. n. \_\_\_\_  
del \_\_/\_\_/\_\_

Adozione Proposta PUG  
Del. C.C. n. \_\_\_\_  
del \_\_/\_\_/\_\_

Approvazione PUG  
Del. C.C. n. \_\_\_\_  
del \_\_/\_\_/\_\_

Data elaborazione





# CENSIMENTO DEL PATRIMONIO EDILIZIO ESISTENTE IN TERRITORIO RURALE

## SEZIONE 1 - DATI GENERALI

### Indirizzo - Località - Toponimo

Via Panoramica, 11

### Riferimenti catastali

Foglio 12, Particella 388

### Epoca di costruzione

### Destinazione funzionale

Residenza permanente

### Coordinate geografiche (EPSG 7792)

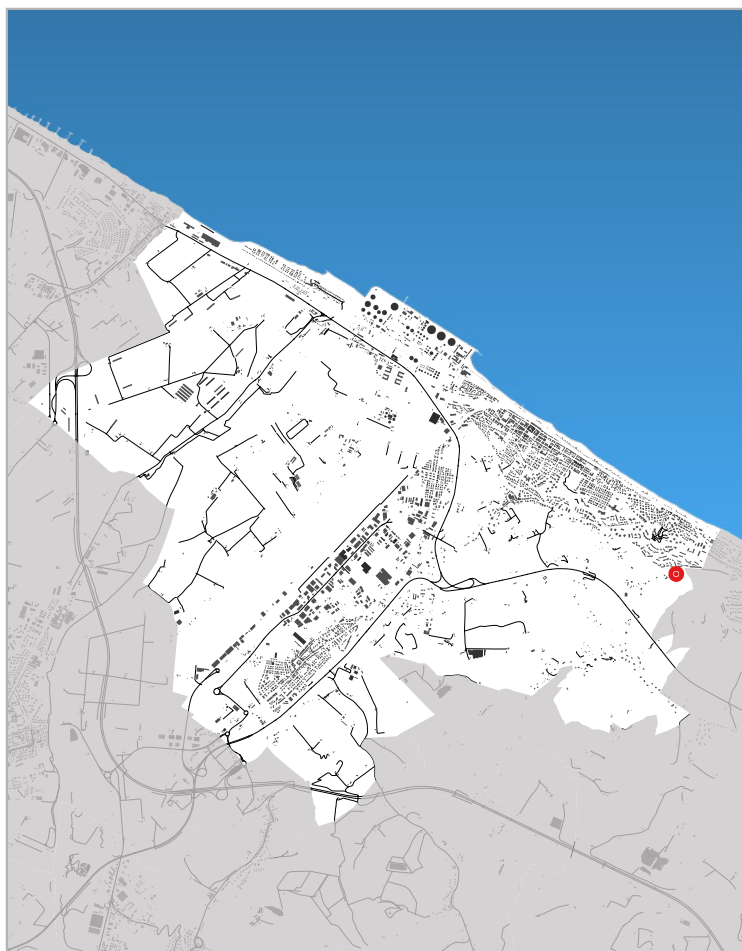
x: 372244.076

y: 4830438.604

### Superfici catastali

### Agibilità

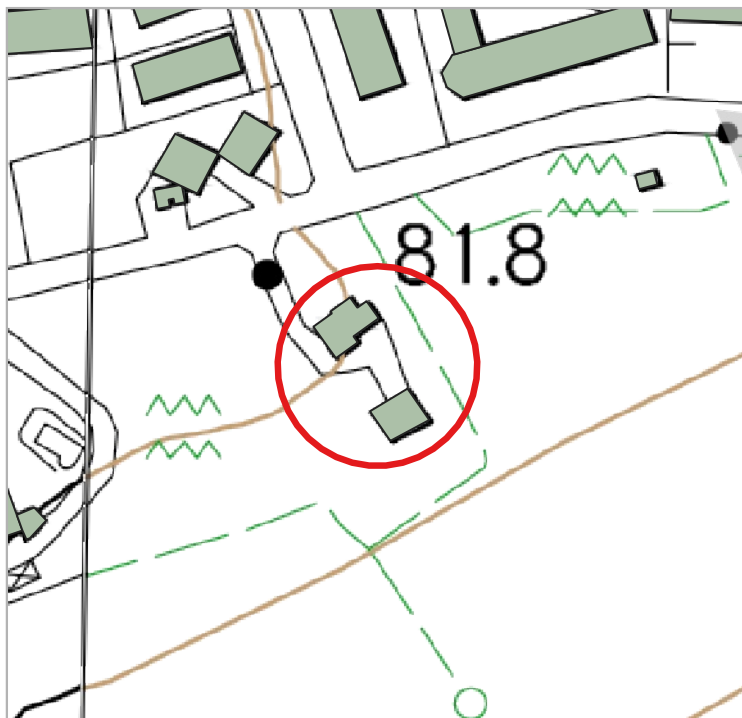
### Altro



Inquadramento territoriale



Ortofoto - scala 1:2.000

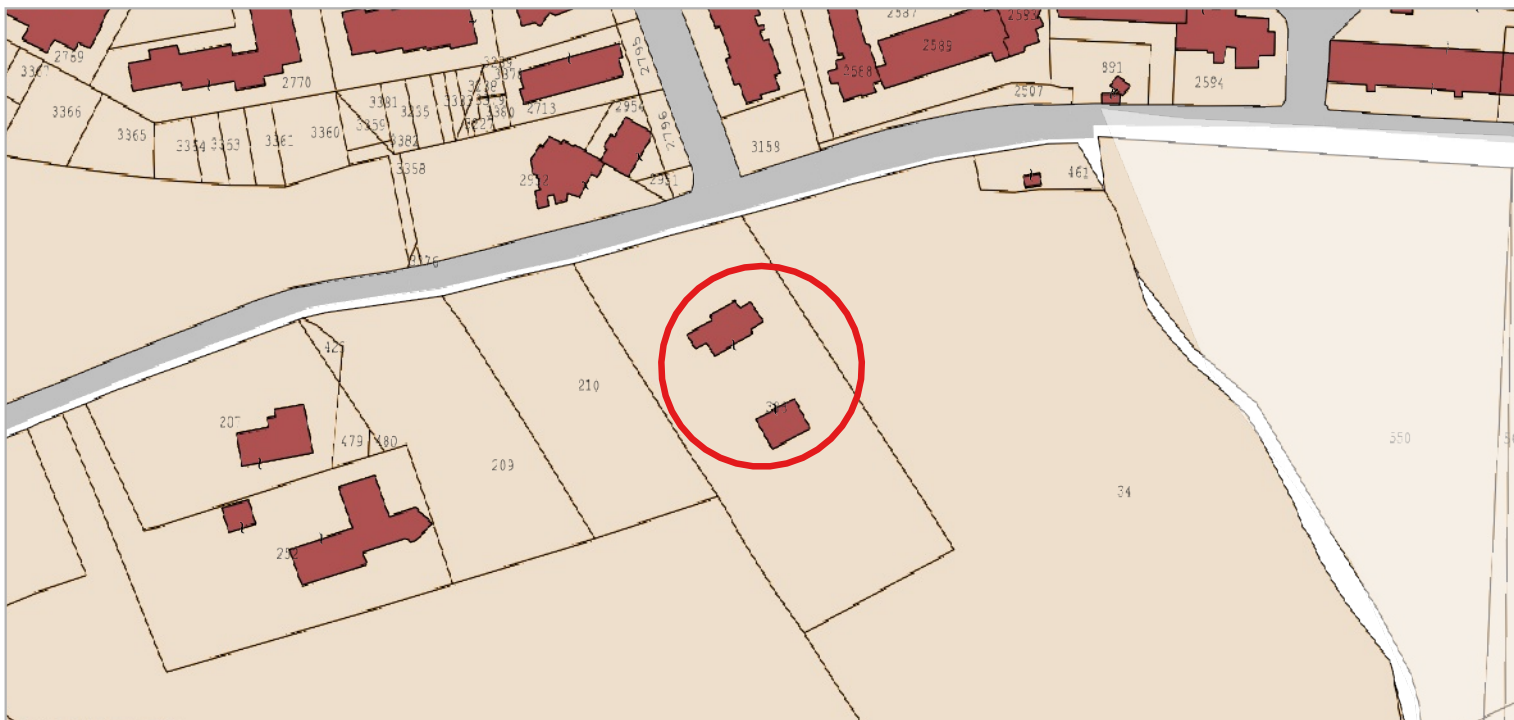


Carta Tecnica Regionale - scala 1:2.000

- Valore architettonico
- Assenza di valore
- Valore storico testimoniale



### CENSIMENTO DEL PATRIMONIO EDILIZIO ESISTENTE IN TERRITORIO RURALE



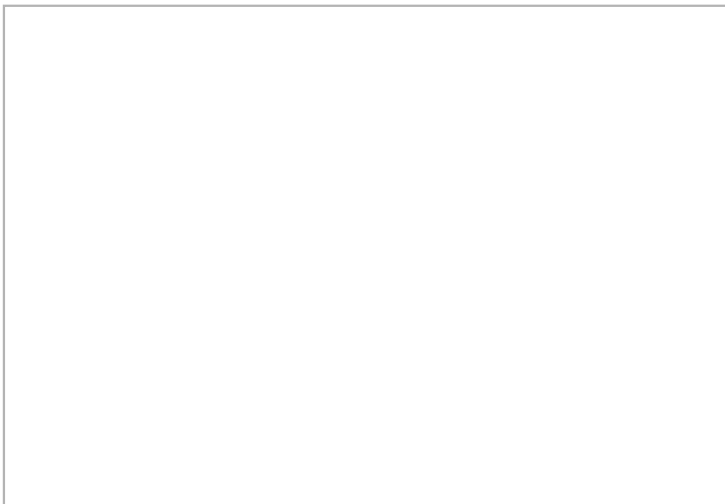
Catasto Agenzia delle Entrate - scala 1:2.000



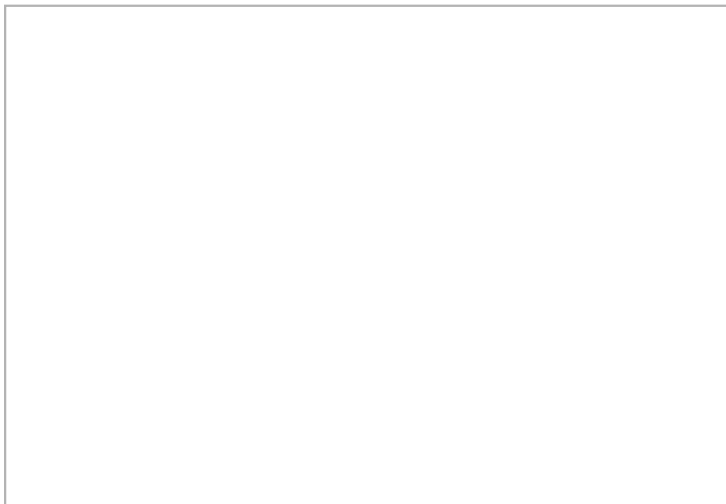
Google street view / Google earth



Google street view / Google earth



Google street view / Google earth



Google street view / Google earth



# CENSIMENTO DEL PATRIMONIO EDILIZIO ESISTENTE IN TERRITORIO RURALE

## SEZIONE 1 - DATI GENERALI

### Indirizzo - Località - Toponimo

Via Barcaglione, 5 (Barcaglione)

### Riferimenti catastali

Foglio 12, Particella 58

### Epoca di costruzione

Prima del 1892-95

### Destinazione funzionale

Residenza non permanente

### Coordinate geografiche (EPSG 7792)

x: 371826.486

y:4829960.04

### Superfici catastali

### Agibilità

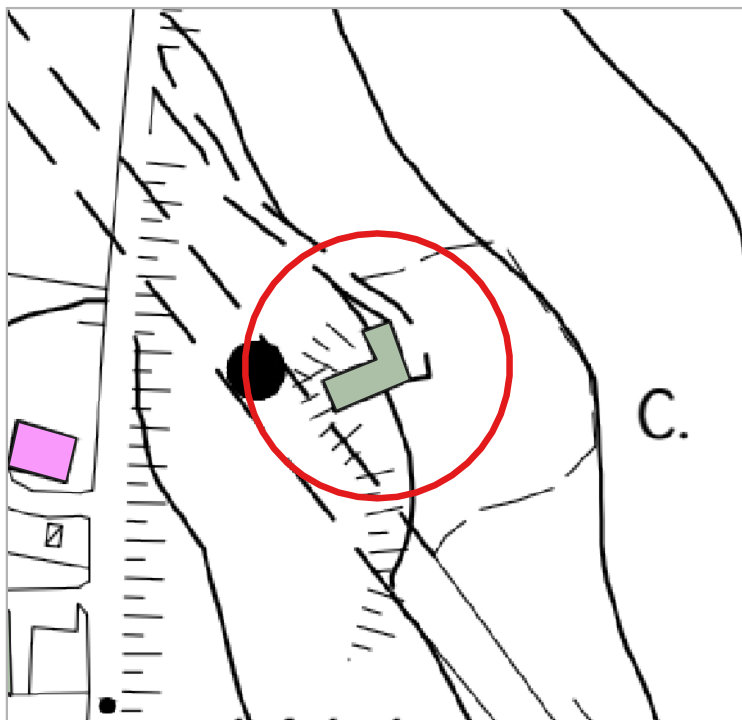
### Altro



Inquadramento territoriale



Ortofoto - scala 1:2.000

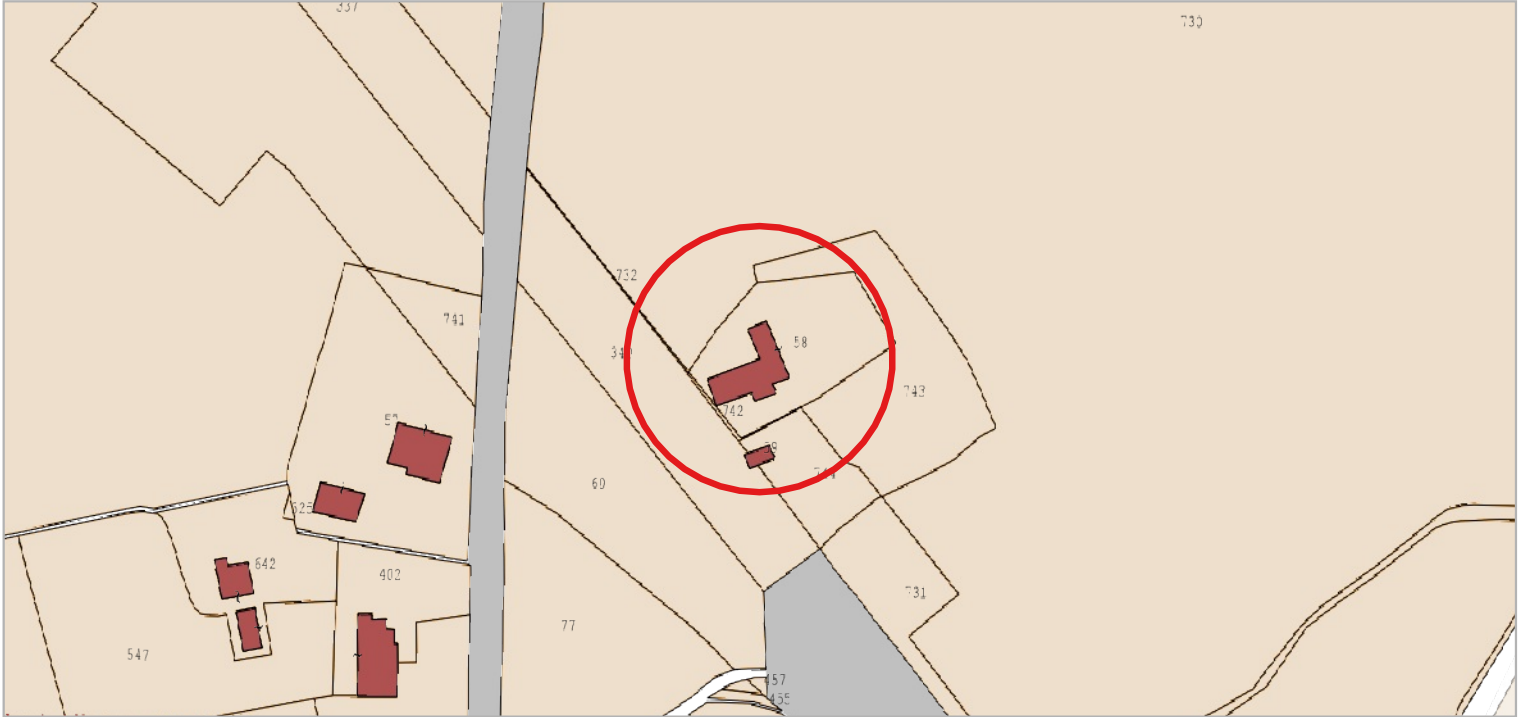


Carta Tecnica Regionale - scala 1:2.000

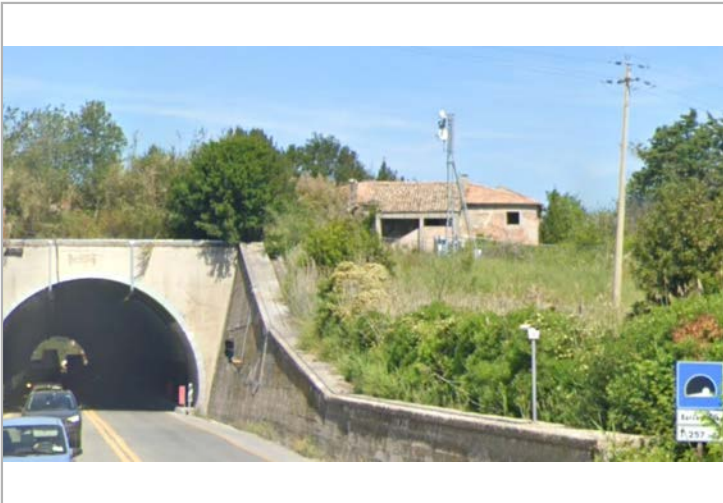
- Valore architettonico
- Assenza di valore
- Valore storico testimoniale



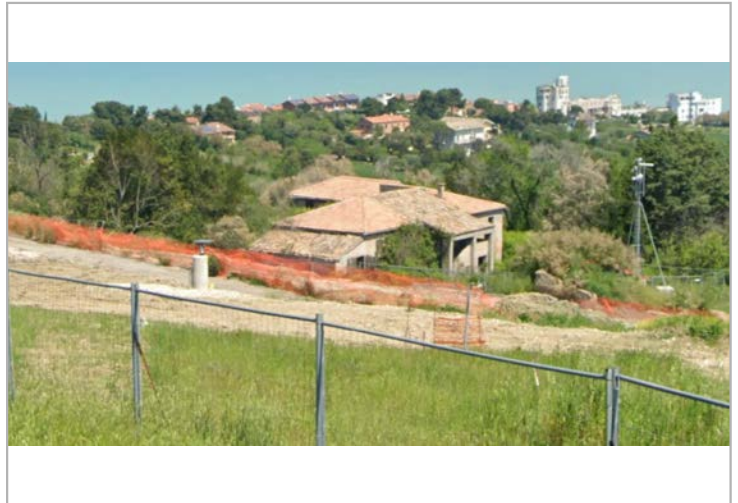
CENSIMENTO DEL PATRIMONIO EDILIZIO ESISTENTE IN TERRITORIO RURALE



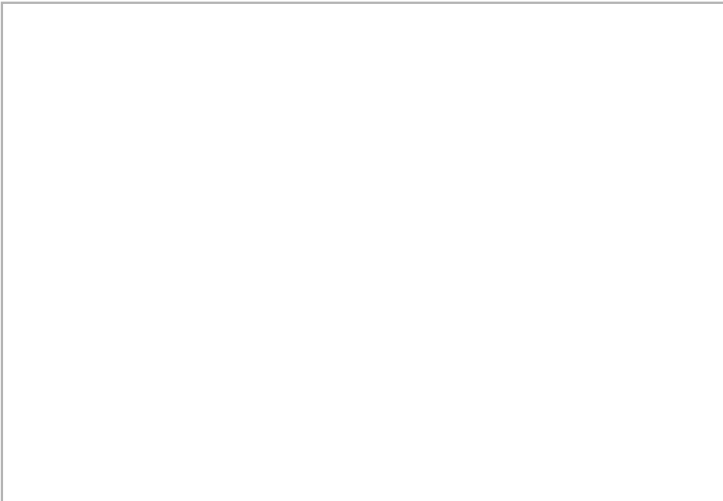
Catasto Agenzia delle Entrate - scala 1:2.000



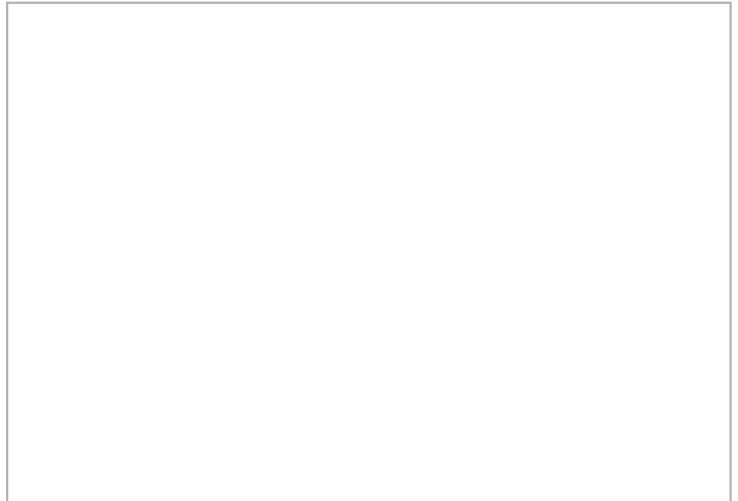
Google street view / Google earth



Google street view / Google earth



Google street view / Google earth



Google street view / Google earth



# CENSIMENTO DEL PATRIMONIO EDILIZIO ESISTENTE IN TERRITORIO RURALE

## SEZIONE 1 - DATI GENERALI

### Indirizzo - Località - Toponimo

Via Barcaglione,34 (Barcaglione)

### Riferimenti catastali

Foglio 12, Particella 57

### Epoca di costruzione

Prima del 1892-95

### Destinazione funzionale

Residenza permanente

### Coordinate geografiche (EPSG 7792)

x: 371728.741

y:4829935.02

### Superfici catastali

### Agibilità

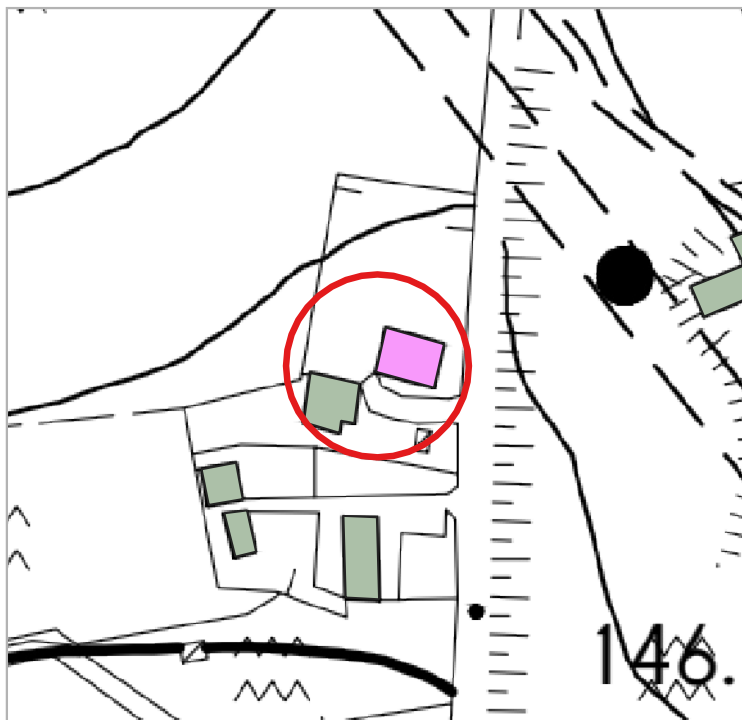
### Altro



Inquadramento territoriale



Ortofoto - scala 1:2.000

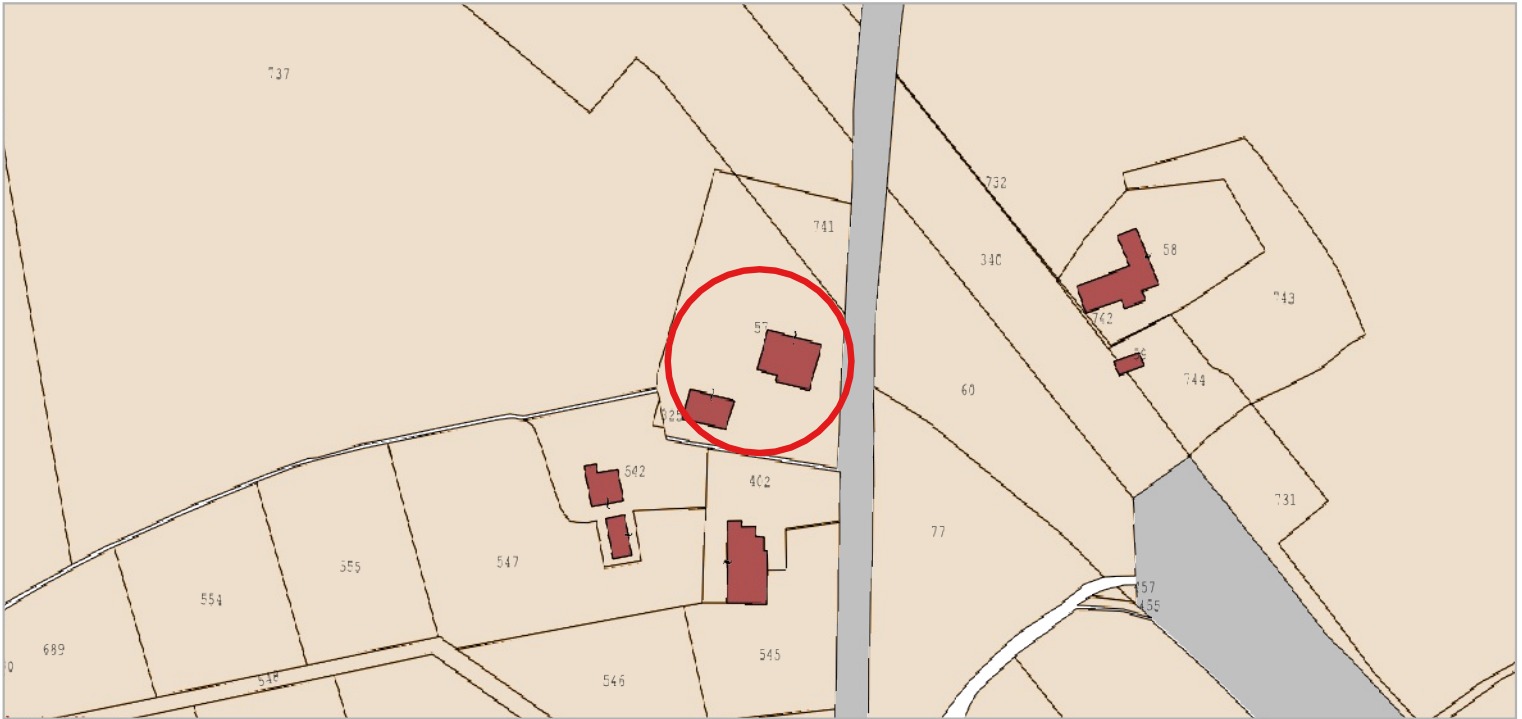


Carta Tecnica Regionale - scala 1:2.000

- Valore architettonico
- Assenza di valore
- Valore storico testimoniale



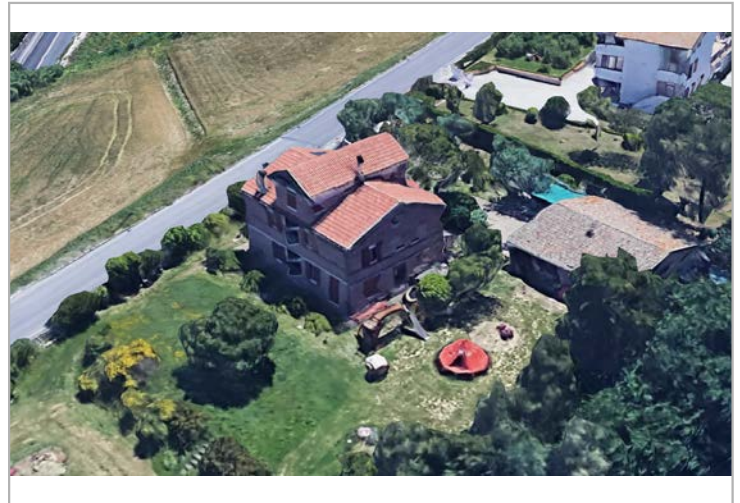
CENSIMENTO DEL PATRIMONIO EDILIZIO ESISTENTE IN TERRITORIO RURALE



Catasto Agenzia delle Entrate - scala 1:2.000



Google street view / Google earth



Google street view / Google earth



Google street view / Google earth



Google street view / Google earth



## SEZIONE 2 - DATI RELATIVI AI FABBRICATI RURALI CHE RIVESTONO VALORE STORICO E ARCHITETTONICO

### Posizione del manufatto

Caratteristiche geografico/morfologiche:

*crinale*

Contesto paesaggistico-territoriale:

*Paesaggio agrario vincolato (Rispetto Viabilità Panoramica, Rispetto Stradale) / Ambito paesaggistico PPAR "AMBITO TUTELA CRINALE"*

Relazioni con il fondo agricolo di pertinenza:

*a margine del fondo di pertinenza*

Tipo di aggregazione dell'edificio:

*aggregazione a corte*

### Vie di comunicazione e relazioni con il manufatto

*altro: laterale rispetto alla strada di accesso*

### Visibilità dalle strade

*strade comunali, vicinali*

### Epoca di costruzione

*Prima del 1892-95*

### Classi tipologiche definite

*Casa con bigattiera e scala esterna*

### Caratteristiche dell'edificio

Superficie coperta (mq): 168,16

Numero dei corpi costituenti il fabbricato: 1

Numero dei piani di ciascun corpo: 2 più' bigattiera e sottotetto

Numero unità abitative: -

Presenza vani interrati:

### Forma dell'edificio

Pianta:  *Rettangolare*

Prospetti: *Semplici*

Volume: *Aggregato*

Scala: *Esterna*

Corte:

### Elementi tipologici e costruttivi

Materiale murature:

Tecniche costruttive murarie:

Materiali Orizzontamenti:

Volte:

Coperture: *Copertura a falde (B)*

Aperture:

### Elementi architettonici, decorativi e vegetali identitari

### Elementi peculiari

### Elementi arborei e arbustivi prevalenti

### Stato di conservazione

*Buono*

### Stato di conservazione delle caratteristiche tipologiche, architettonico-costruttive e strutturali

*Livello di conservazione buono in riferimento ai caratteri tipologici, costruttivi e strutturali*

### Interventi edilizi

### Annessi

Ubicazione:

Destinazione d'uso originaria:

### Prescrizioni specifiche



# CENSIMENTO DEL PATRIMONIO EDILIZIO ESISTENTE IN TERRITORIO RURALE

## SEZIONE 1 - DATI GENERALI

### Indirizzo - Località - Toponimo

Via Barcaglione, 24

### Riferimenti catastali

Foglio 12, Particelle: 402, 642

### Epoca di costruzione

### Destinazione funzionale

Residenza permanente

### Coordinate geografiche (EPSG 7792)

x: 371705.299

y: 4829890.066

### Superfici catastali

### Agibilità

### Altro



Inquadramento territoriale



Ortofoto - scala 1:2.000

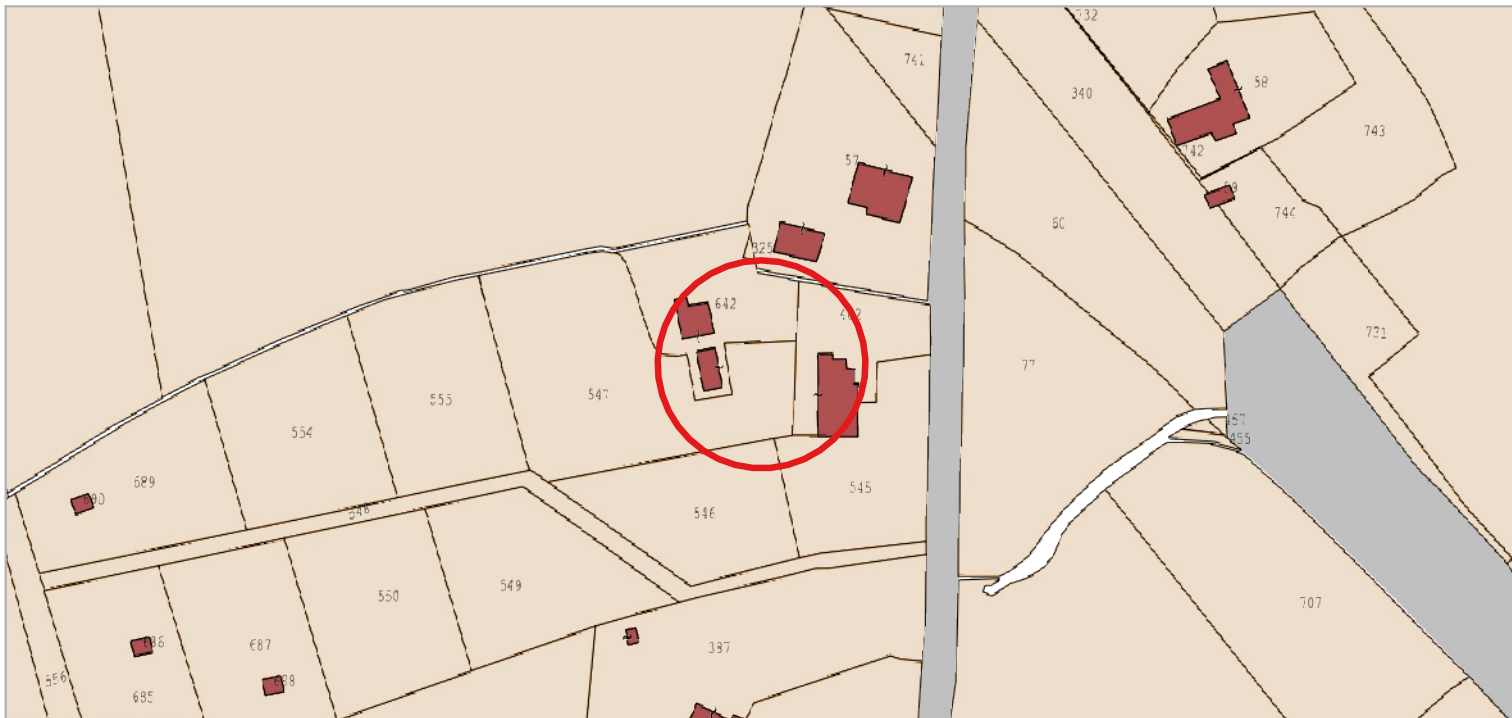


Carta Tecnica Regionale - scala 1:2.000

- Valore architettonico
- Assenza di valore
- Valore storico testimoniale



CENSIMENTO DEL PATRIMONIO EDILIZIO ESISTENTE IN TERRITORIO RURALE



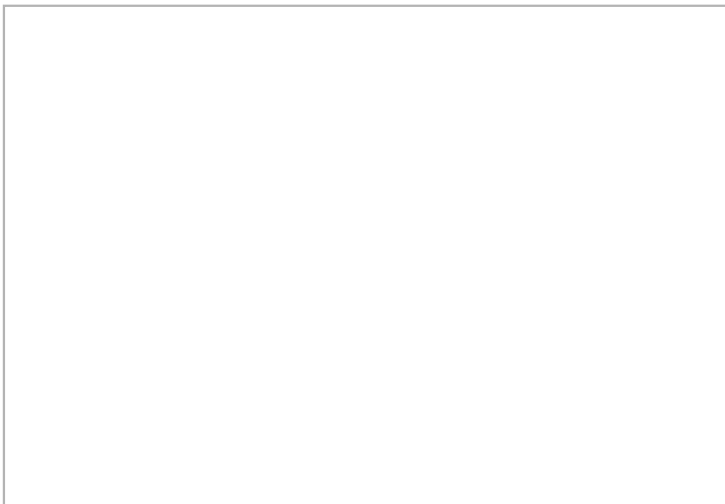
Catasto Agenzia delle Entrate - scala 1:2.000



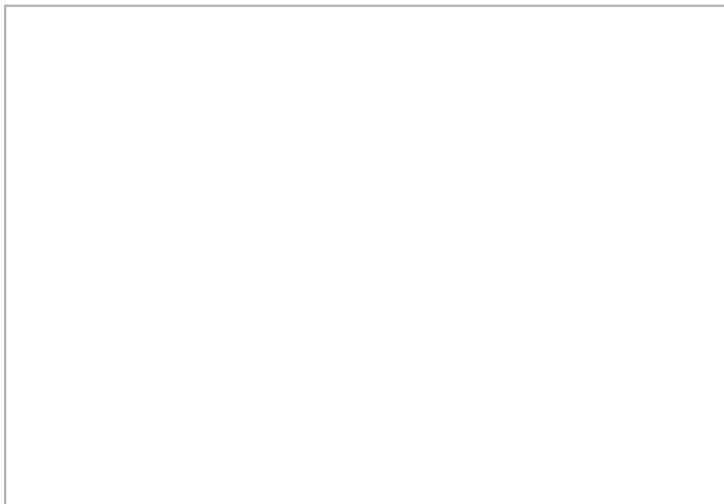
Google street view / Google earth



Google street view / Google earth



Google street view / Google earth



Google street view / Google earth



# CENSIMENTO DEL PATRIMONIO EDILIZIO ESISTENTE IN TERRITORIO RURALE

## SEZIONE 1 - DATI GENERALI

### Indirizzo - Località - Toponimo

Via Barcaglione, 26

### Riferimenti catastali

Foglio 12, Particella 387

### Epoca di costruzione

### Destinazione funzionale

Residenza permanente

### Coordinate geografiche (EPSG 7792)

x: 371694.937

y: 4829791.754

### Superfici catastali

### Agibilità

### Altro



Inquadramento territoriale



Ortofoto - scala 1:2.000

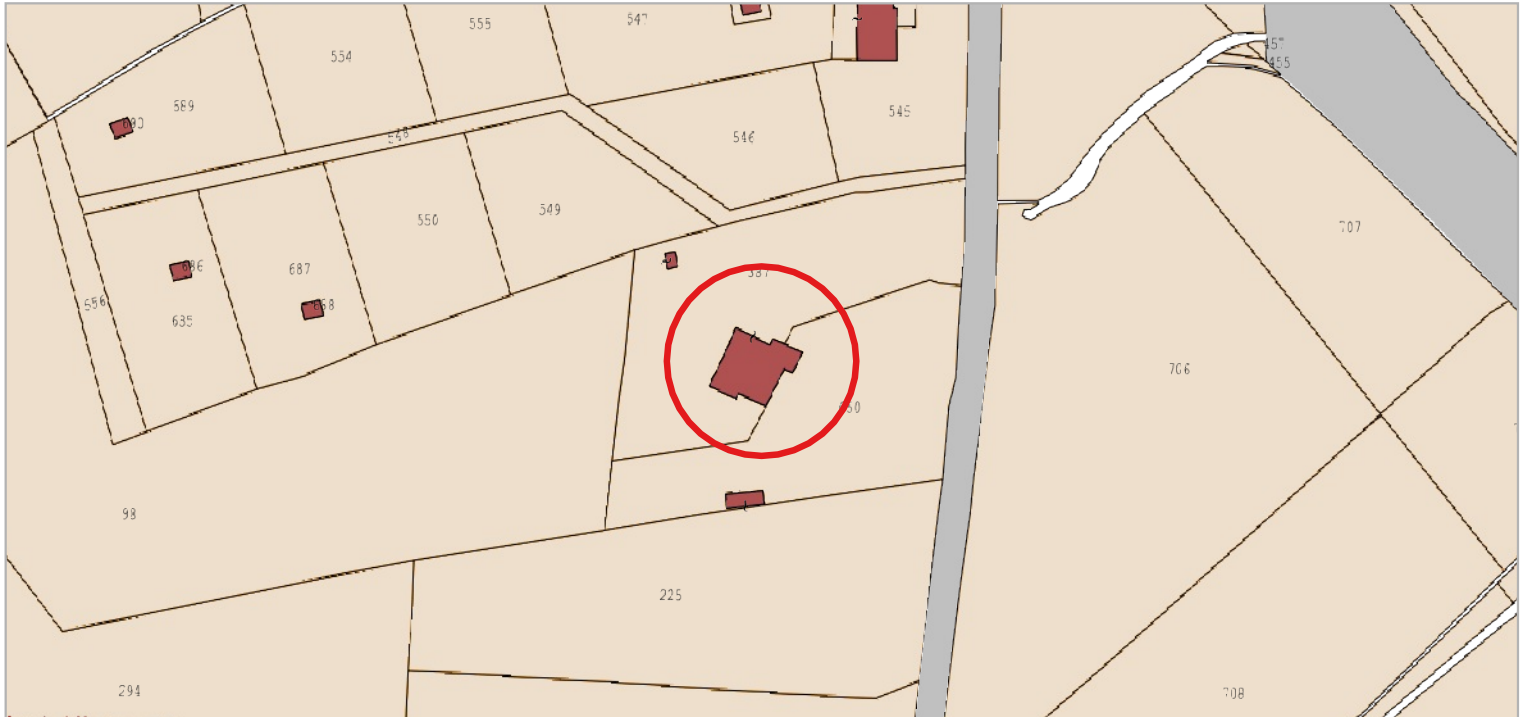


Carta Tecnica Regionale - scala 1:2.000

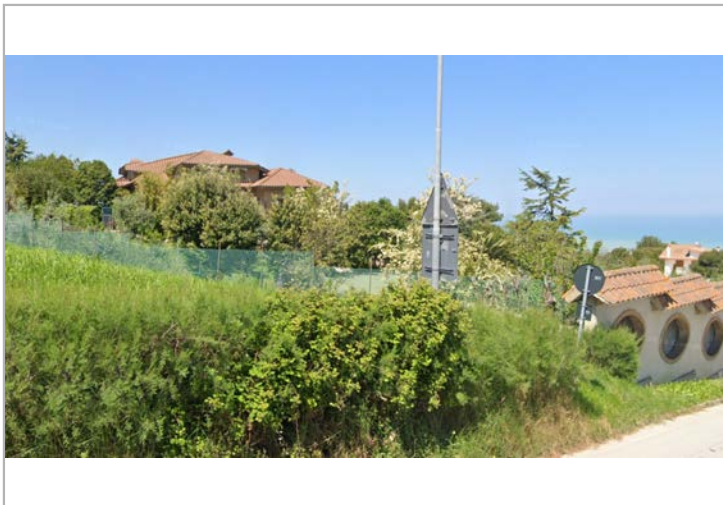
- Valore architettonico
- Assenza di valore
- Valore storico testimoniale



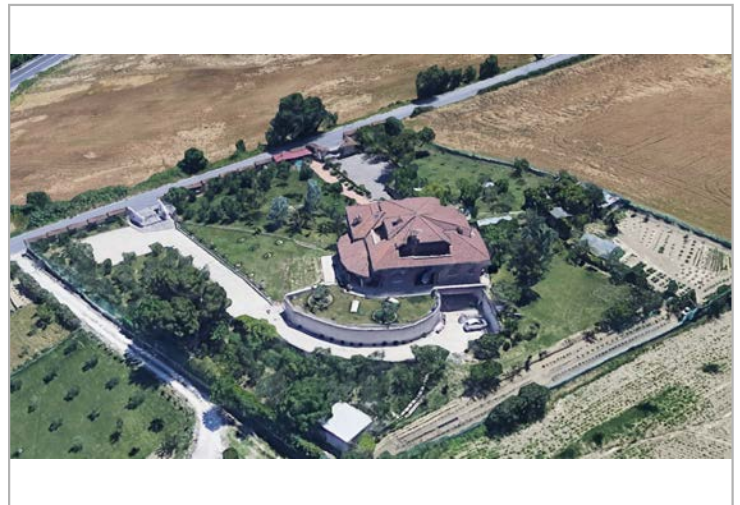
CENSIMENTO DEL PATRIMONIO EDILIZIO ESISTENTE IN TERRITORIO RURALE



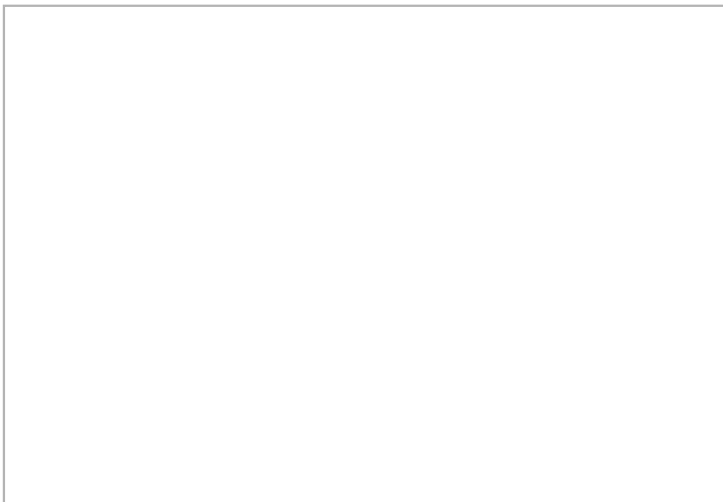
Catasto Agenzia delle Entrate - scala 1:2.000



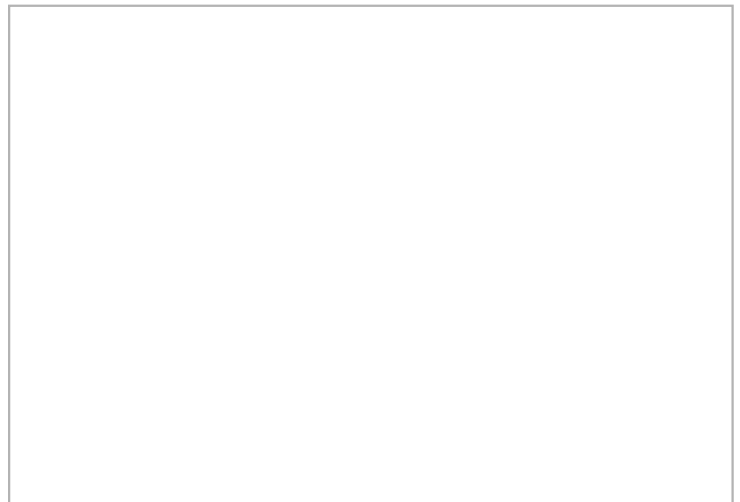
Google street view / Google earth



Google street view / Google earth



Google street view / Google earth



Google street view / Google earth



# CENSIMENTO DEL PATRIMONIO EDILIZIO ESISTENTE IN TERRITORIO RURALE

## SEZIONE 1 - DATI GENERALI

### Indirizzo - Località - Toponimo

Via del Tesoro, 7 (Barcaglione)

### Riferimenti catastali

Foglio 12, Particella 95

### Epoca di costruzione

Prima del 1892-95

### Destinazione funzionale

Residenza permanente

### Coordinate geografiche (EPSG 7792)

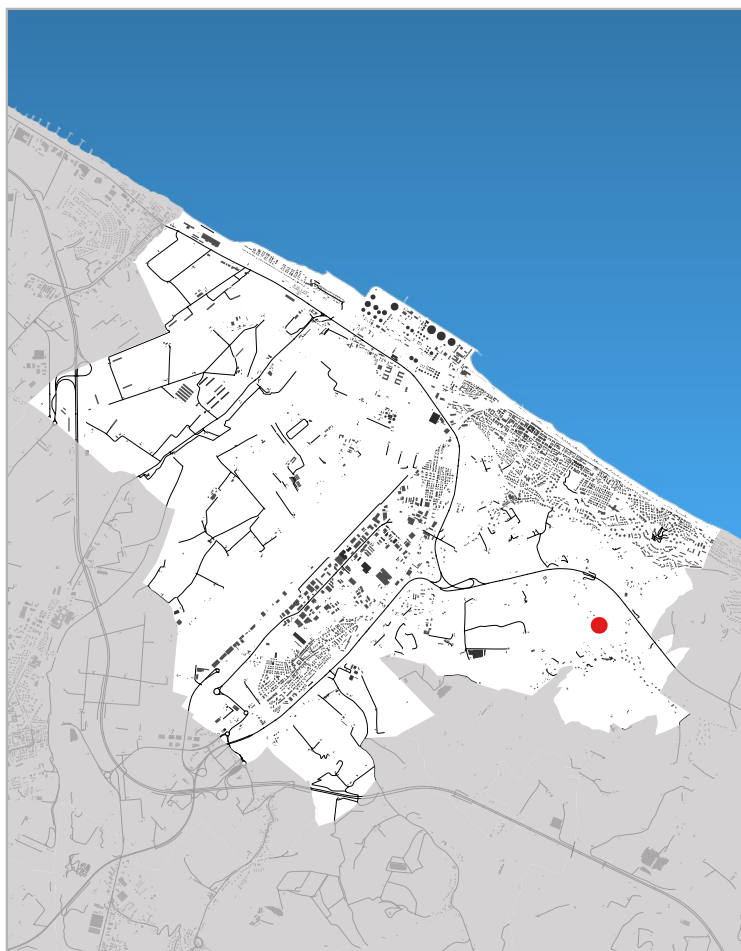
x: 371395.719

y:4829872.954

### Superfici catastali

### Agibilità

### Altro



Inquadramento territoriale



Ortofoto - scala 1:2.000

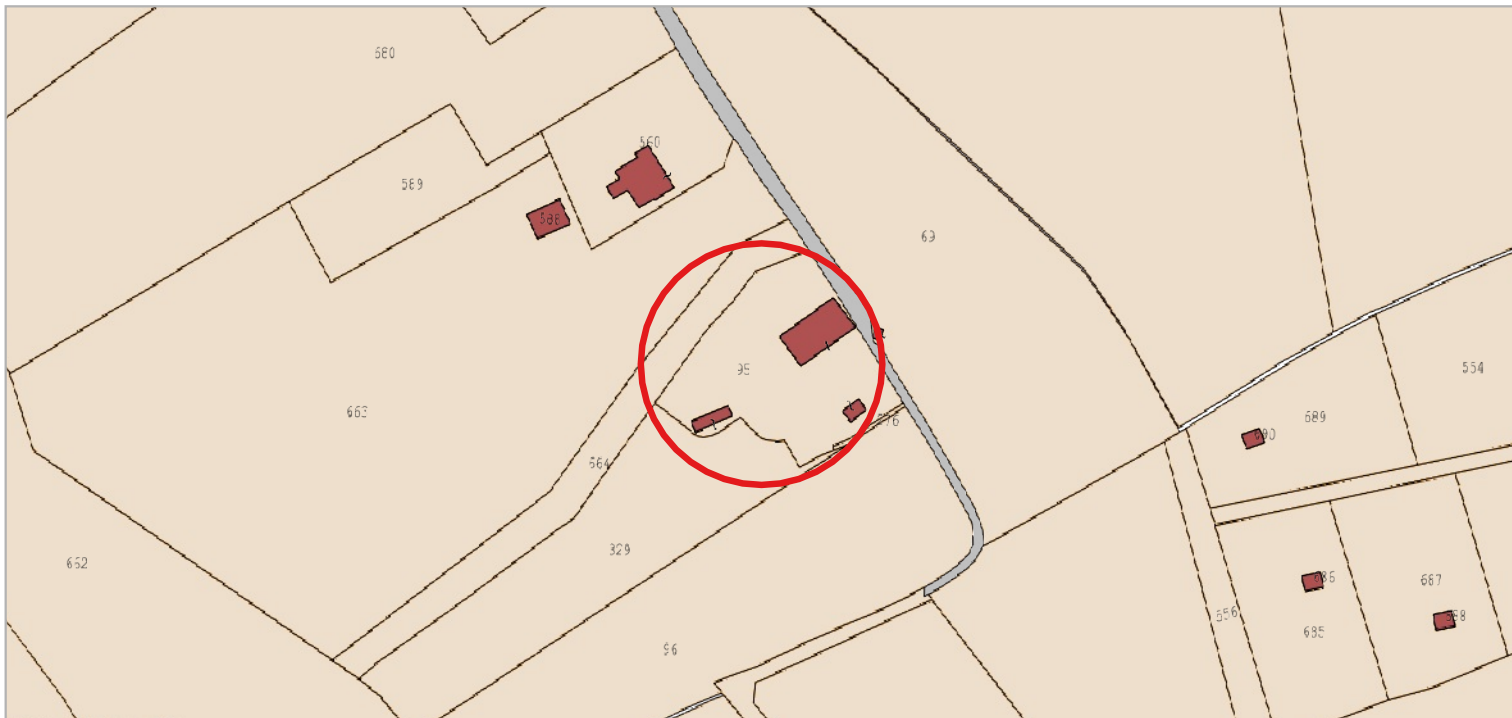


Carta Tecnica Regionale - scala 1:2.000

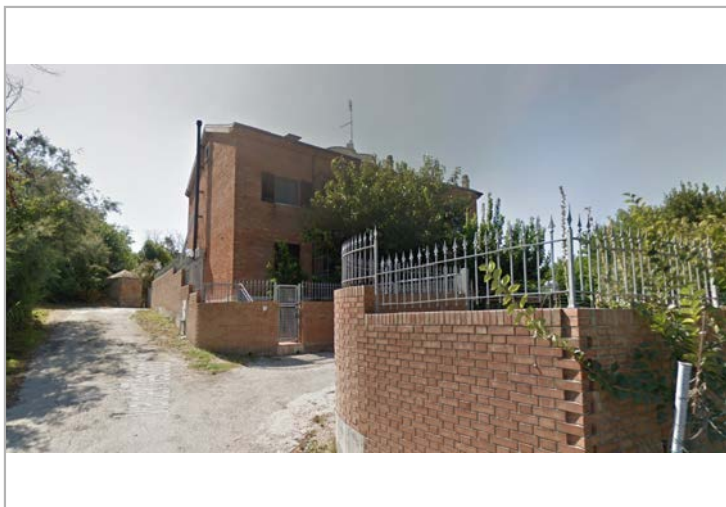
- Valore architettonico
- Assenza di valore
- Valore storico testimoniale



CENSIMENTO DEL PATRIMONIO EDILIZIO ESISTENTE IN TERRITORIO RURALE



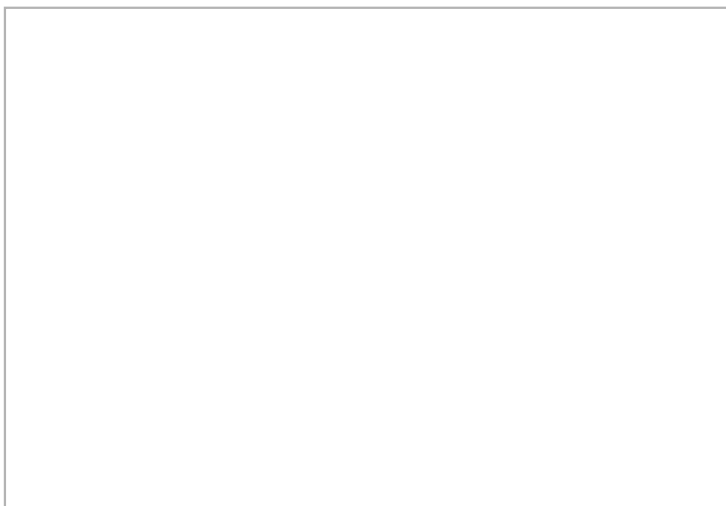
Catasto Agenzia delle Entrate - scala 1:2.000



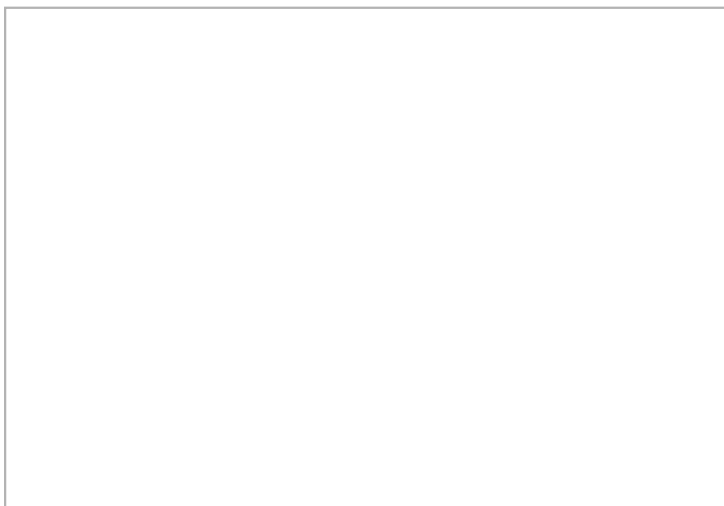
Google street view / Google earth



Google street view / Google earth



Google street view / Google earth



Google street view / Google earth



# CENSIMENTO DEL PATRIMONIO EDILIZIO ESISTENTE IN TERRITORIO RURALE

## SEZIONE 1 - DATI GENERALI

### Indirizzo - Località - Toponimo

Via del Tesoro, 7

### Riferimenti catastali

Foglio 12, Particelle: 560, 588

### Epoca di costruzione

### Destinazione funzionale

Residenza + produttivo agricolo

### Coordinate geografiche (EPSG 7792)

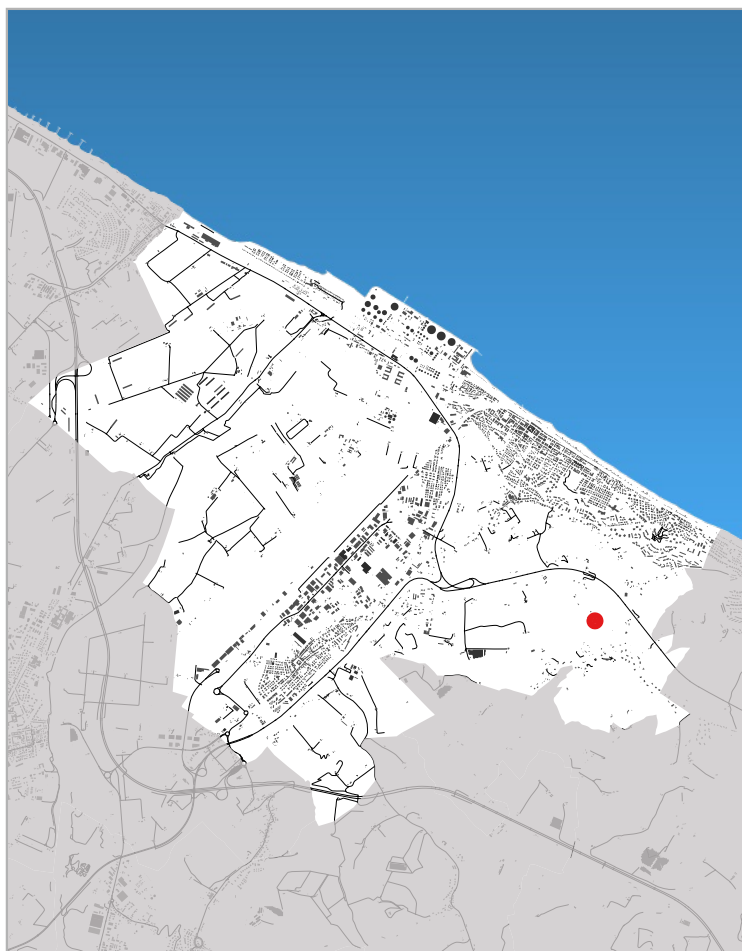
x: 371348.888

y: 4829922.167

### Superfici catastali

### Agibilità

### Altro



Inquadramento territoriale



Ortofoto - scala 1:2.000

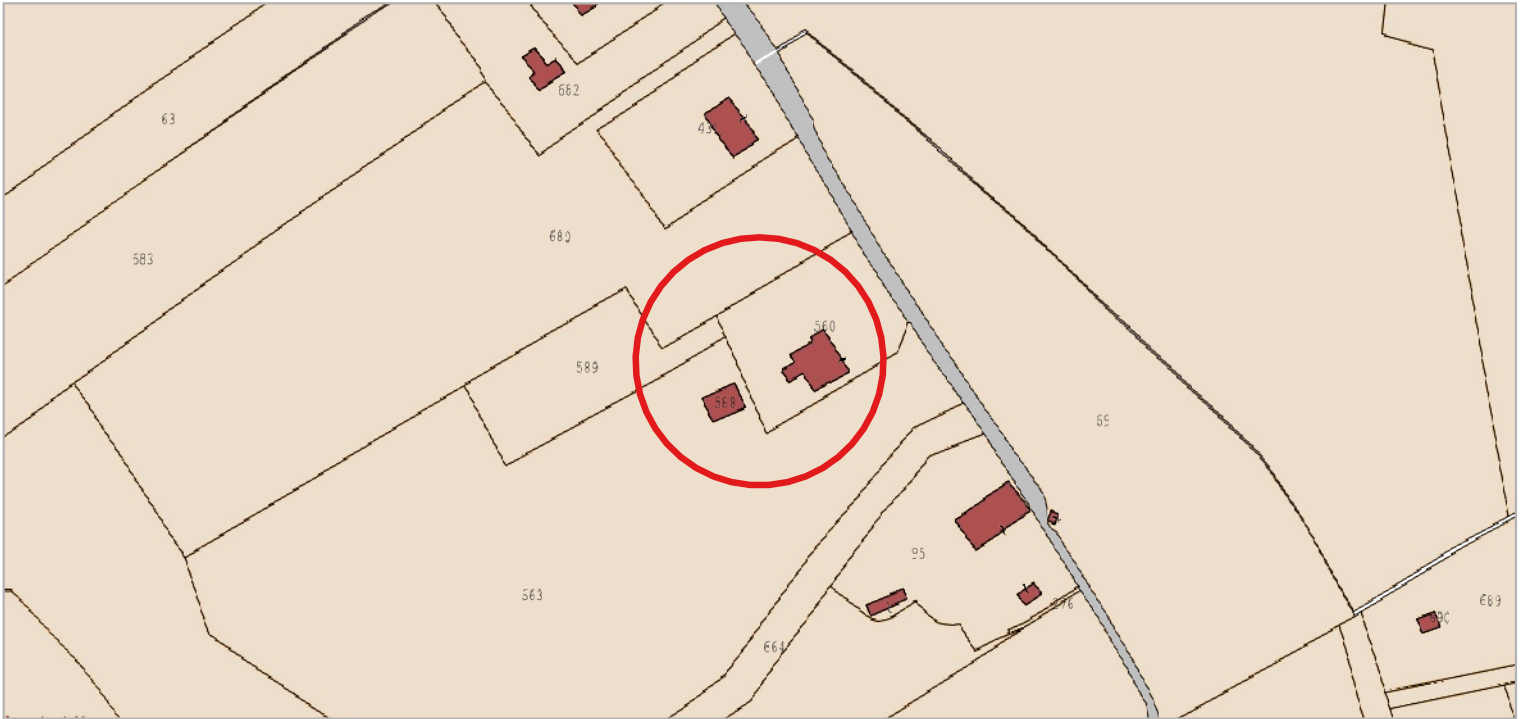


Carta Tecnica Regionale - scala 1:2.000

- Valore architettonico
- Assenza di valore
- Valore storico testimoniale



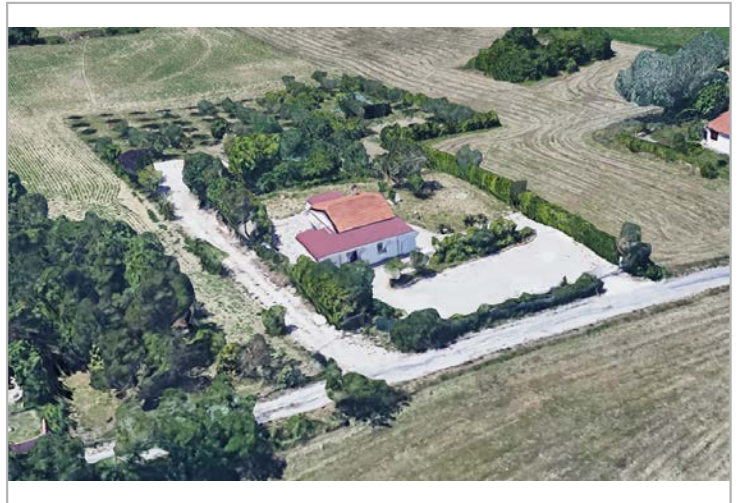
CENSIMENTO DEL PATRIMONIO EDILIZIO ESISTENTE IN TERRITORIO RURALE



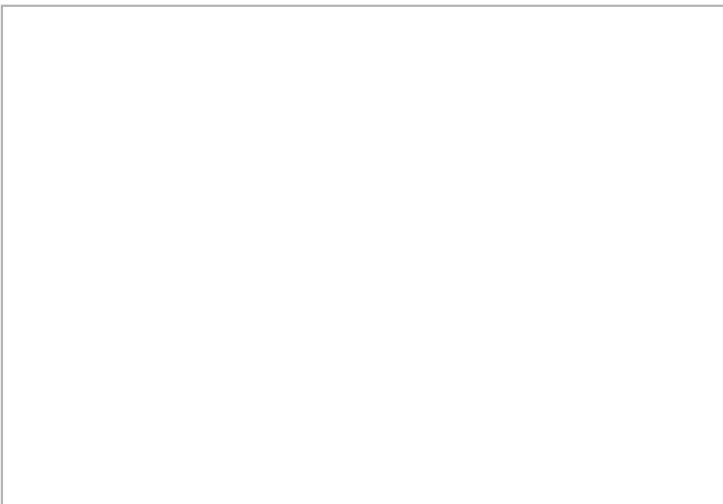
Catasto Agenzia delle Entrate - scala 1:2.000



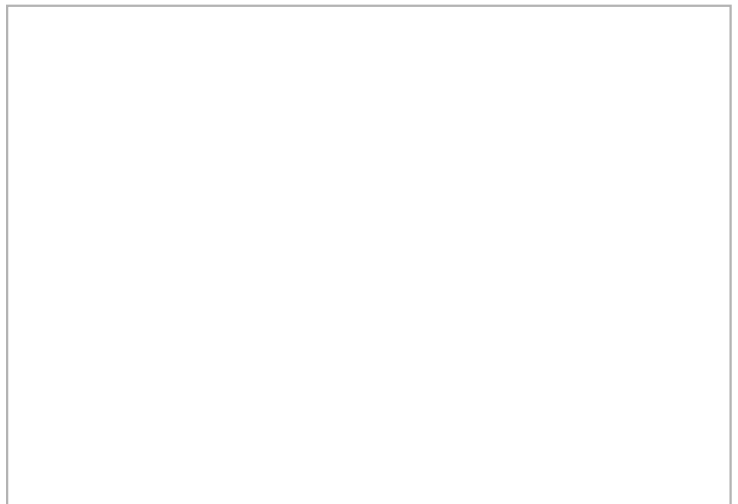
Google street view / Google earth



Google street view / Google earth



Google street view / Google earth



Google street view / Google earth



# CENSIMENTO DEL PATRIMONIO EDILIZIO ESISTENTE IN TERRITORIO RURALE

## SEZIONE 1 - DATI GENERALI

### Indirizzo - Località - Toponimo

Via del Tesoro, 9

### Riferimenti catastali

Foglio 12, Particella 431

### Epoca di costruzione

### Destinazione funzionale

Residenza permanente

### Coordinate geografiche (EPSG 7792)

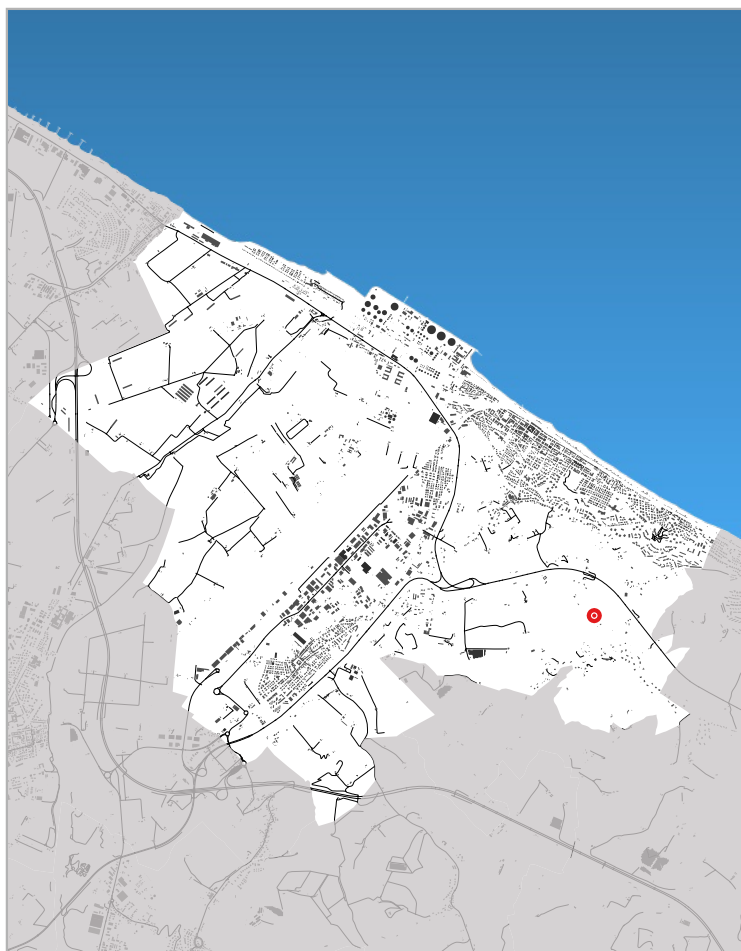
x: 371341.23

y:4829980.165

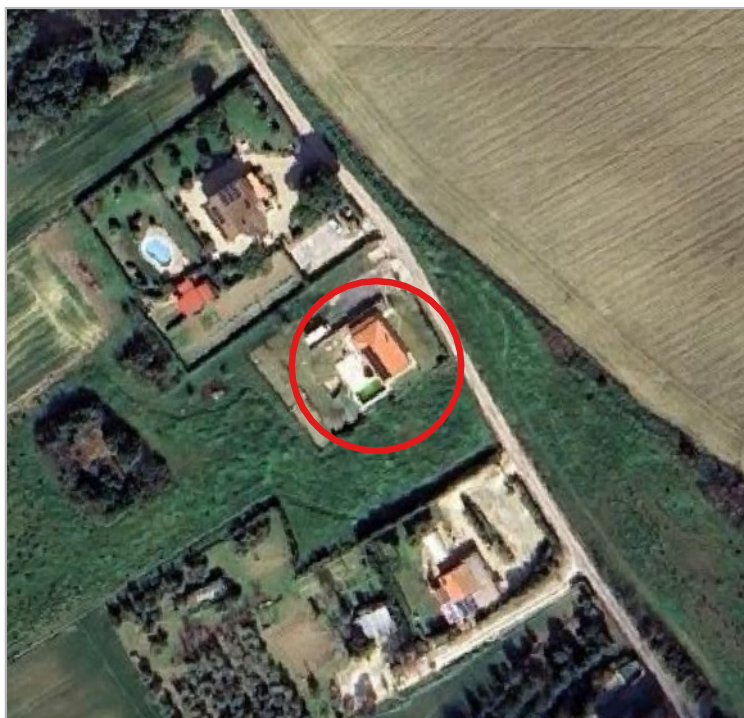
### Superfici catastali

### Agibilità

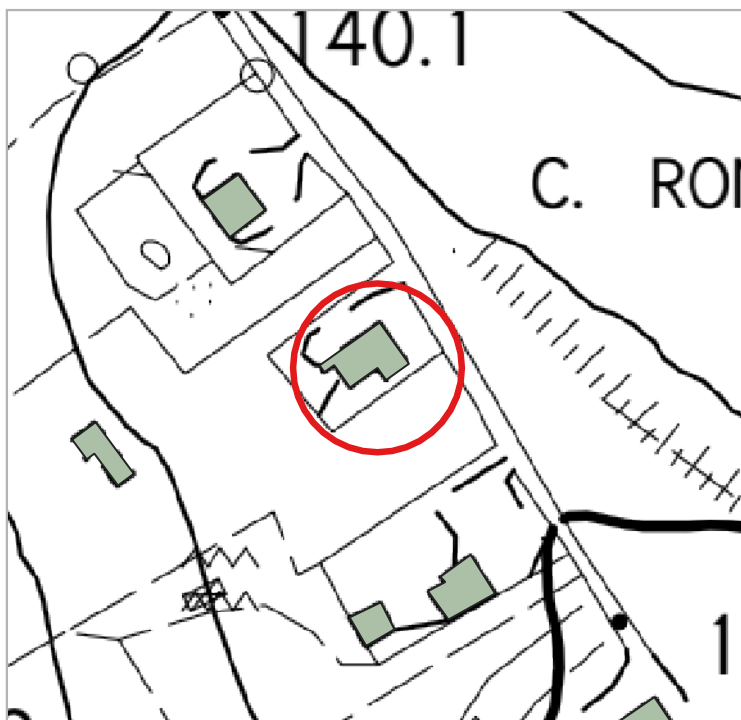
### Altro



Inquadramento territoriale



Ortofoto - scala 1:2.000

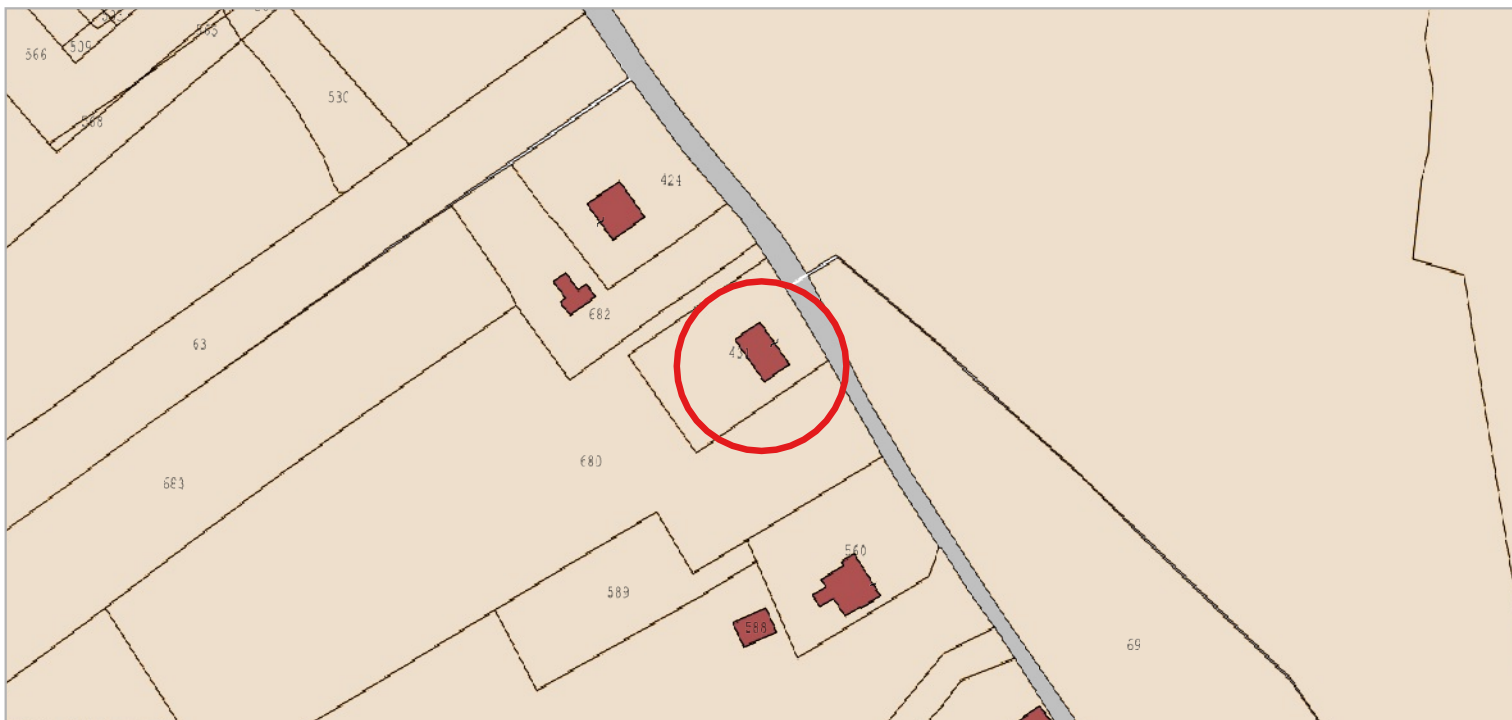


Carta Tecnica Regionale - scala 1:2.000

- Valore architettonico
- Assenza di valore
- Valore storico testimoniale



CENSIMENTO DEL PATRIMONIO EDILIZIO ESISTENTE IN TERRITORIO RURALE



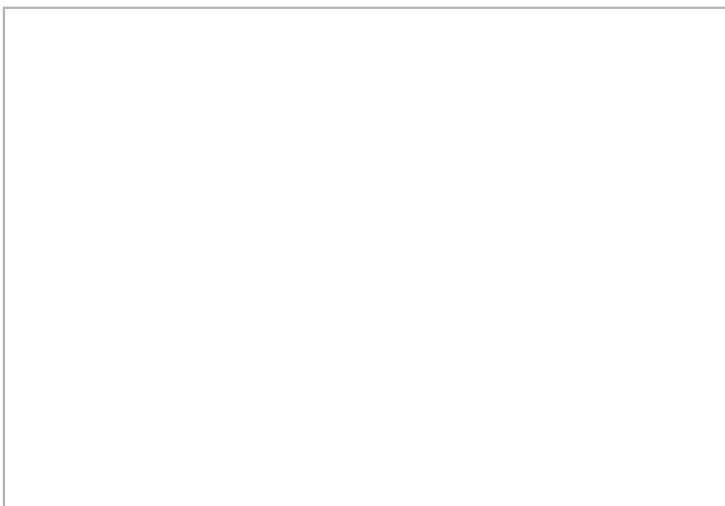
Catasto Agenzia delle Entrate - scala 1:2.000



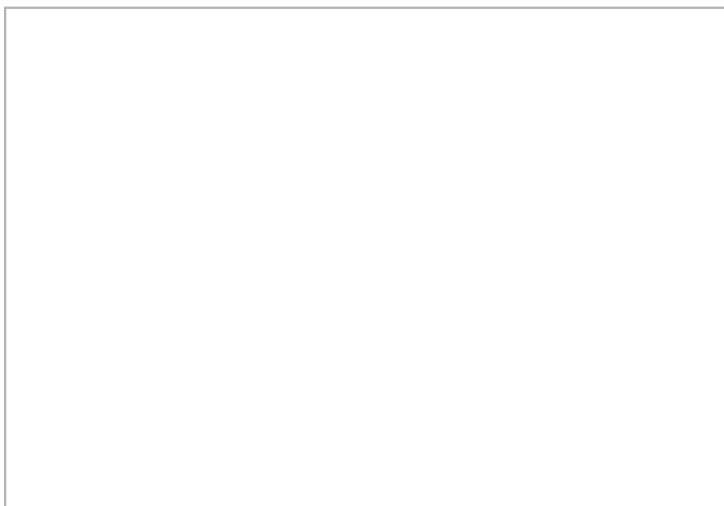
Google street view / Google earth



Google street view / Google earth



Google street view / Google earth



Google street view / Google earth



# CENSIMENTO DEL PATRIMONIO EDILIZIO ESISTENTE IN TERRITORIO RURALE

## SEZIONE 1 - DATI GENERALI

### Indirizzo - Località - Toponimo

Via del Tesoro, 9bis

### Riferimenti catastali

Non presente a catasto

### Epoca di costruzione

### Destinazione funzionale

Annesso agricolo

### Coordinate geografiche (EPSG 7792)

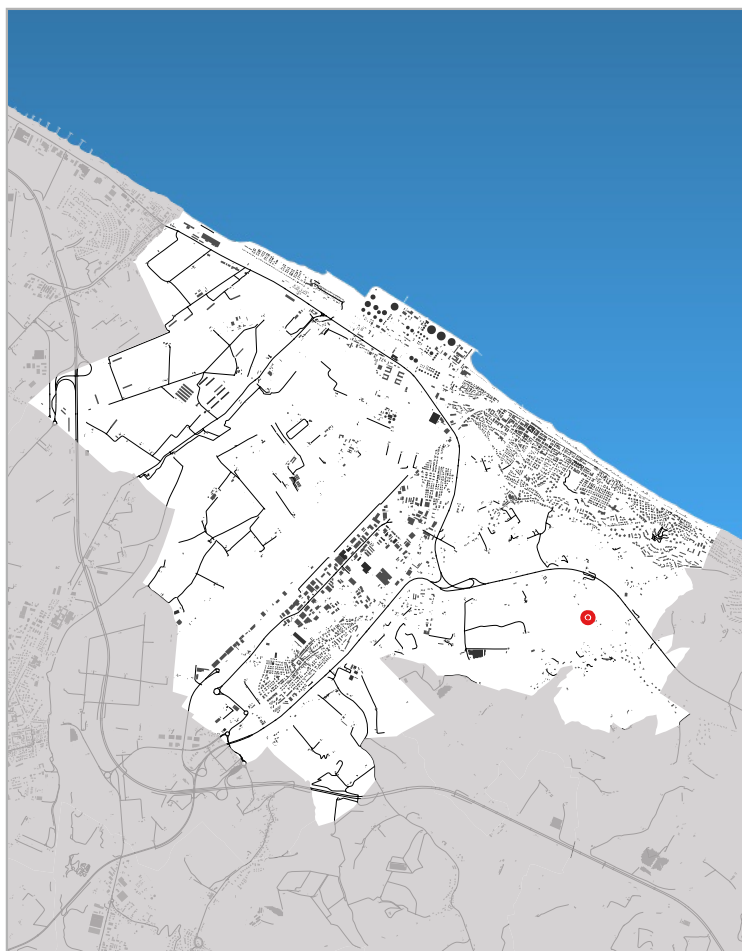
x: 371271.57

y: 4829958.619

### Superfici catastali

### Agibilità

### Altro



Inquadramento territoriale



Ortofoto - scala 1:2.000

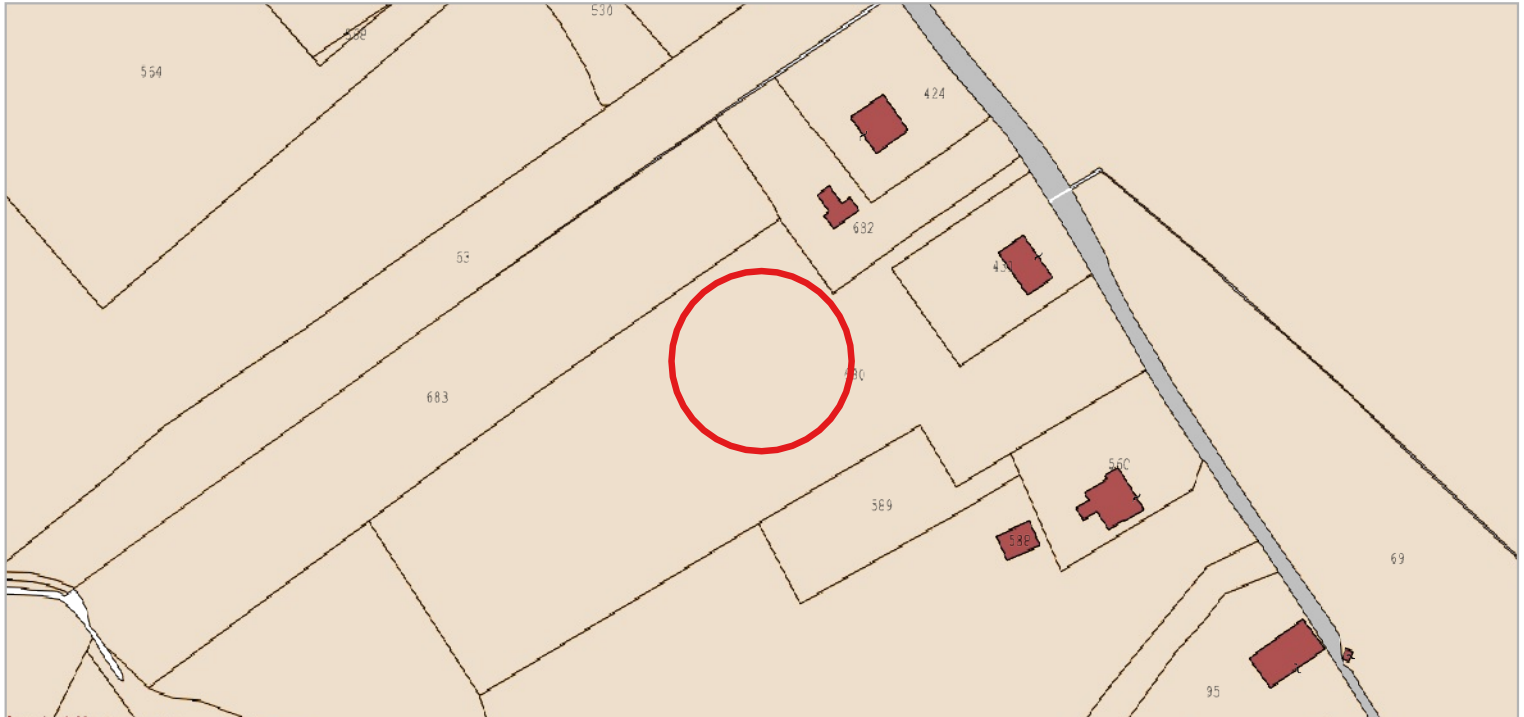


Carta Tecnica Regionale - scala 1:2.000

- Valore architettonico
- Assenza di valore
- Valore storico testimoniale



CENSIMENTO DEL PATRIMONIO EDILIZIO ESISTENTE IN TERRITORIO RURALE



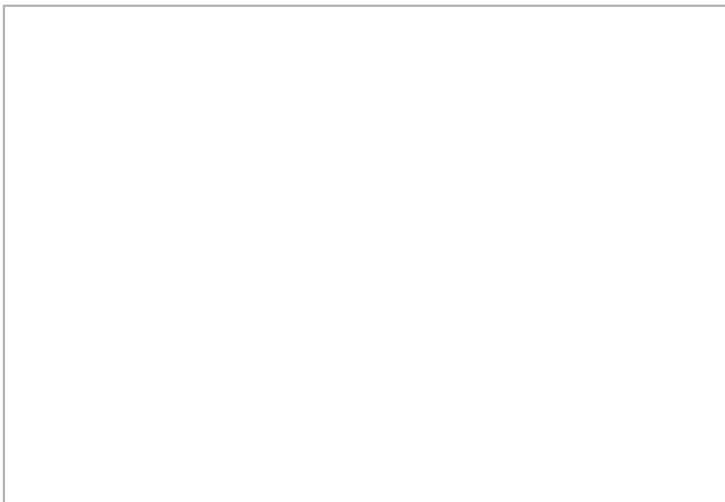
Catasto Agenzia delle Entrate - scala 1:2.000



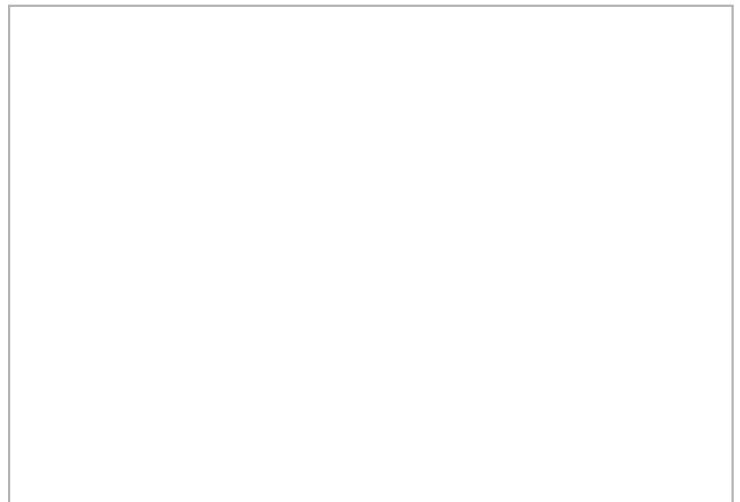
Google street view / Google earth



Google street view / Google earth



Google street view / Google earth



Google street view / Google earth



# CENSIMENTO DEL PATRIMONIO EDILIZIO ESISTENTE IN TERRITORIO RURALE

## SEZIONE 1 - DATI GENERALI

### Indirizzo - Località - Toponimo

Via del Tesoro, 9

### Riferimenti catastali

Foglio 12, Particelle: 424, 682

### Epoca di costruzione

### Destinazione funzionale

Residenza permanente

### Coordinate geografiche (EPSG 7792)

x: 371289.753

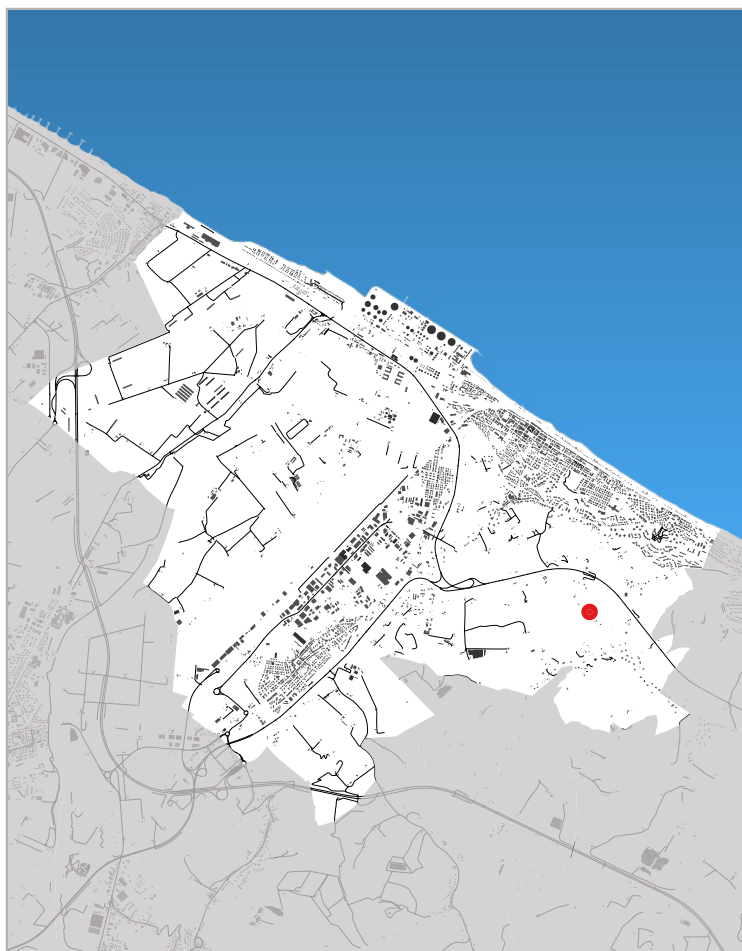
y:4830020.989

### Superfici catastali

### Agibilità

### Altro

B&B "Il Tesoro di Mario"



Inquadramento territoriale



Ortofoto - scala 1:2.000

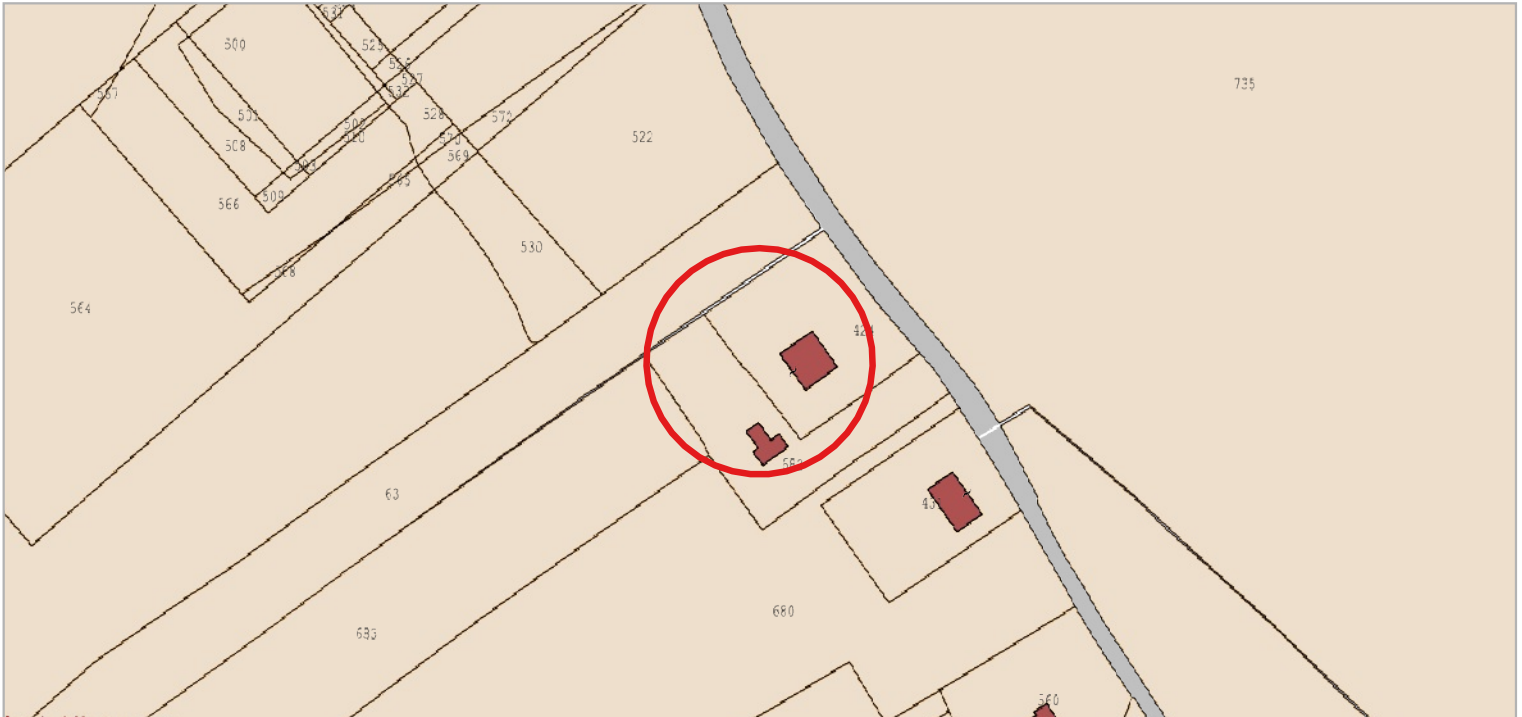


Carta Tecnica Regionale - scala 1:2.000

- Valore architettonico
- Assenza di valore
- Valore storico testimoniale



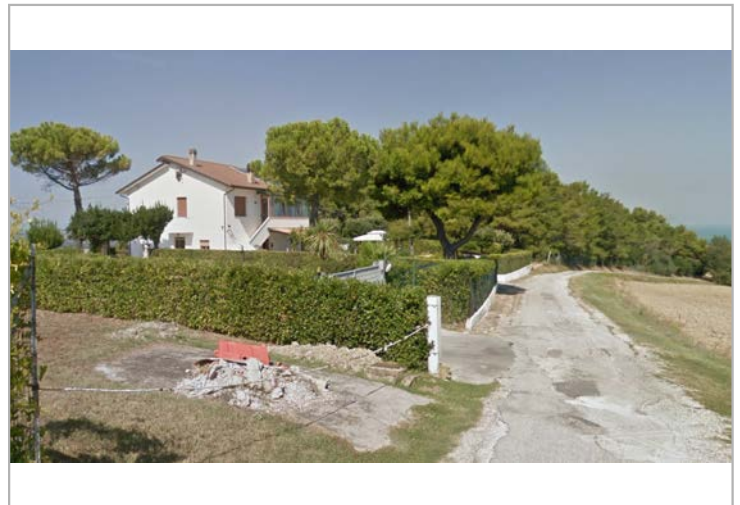
CENSIMENTO DEL PATRIMONIO EDILIZIO ESISTENTE IN TERRITORIO RURALE



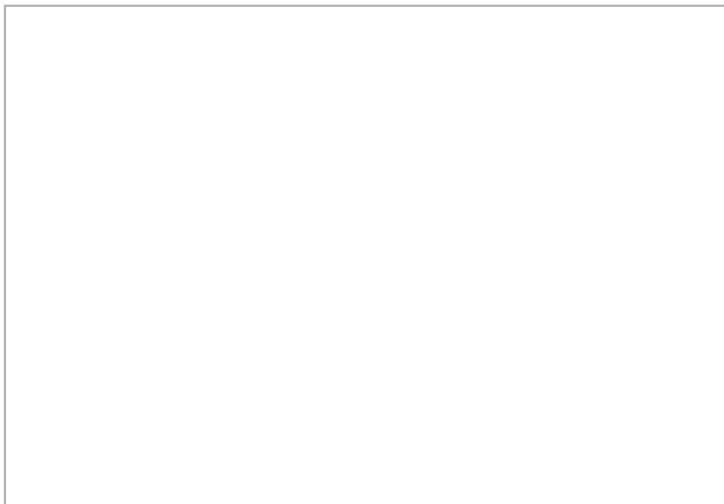
Catasto Agenzia delle Entrate - scala 1:2.000



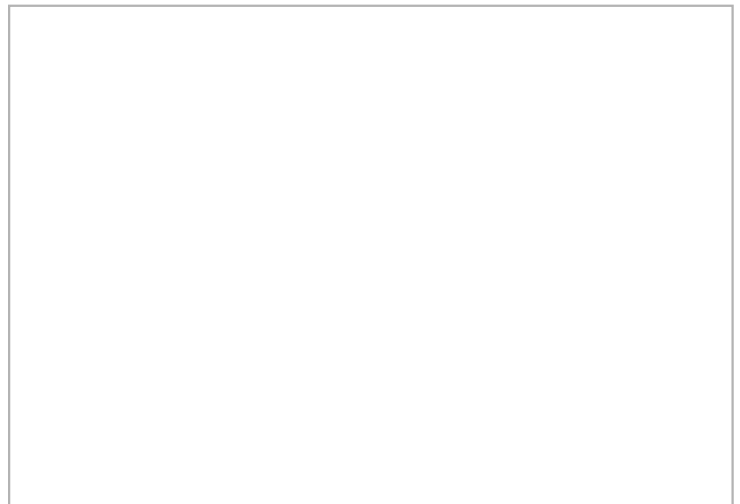
Google street view / Google earth



Google street view / Google earth



Google street view / Google earth



Google street view / Google earth



# CENSIMENTO DEL PATRIMONIO EDILIZIO ESISTENTE IN TERRITORIO RURALE

## SEZIONE 1 - DATI GENERALI

### Indirizzo - Località - Toponimo

Via del Tesoro (Barcaglione) - "Casa della Luna"

### Riferimenti catastali

Foglio 12, Particella 500

### Epoca di costruzione

Prima del 1955

### Destinazione funzionale

Residenza non permanente

### Coordinate geografiche (EPSG 7792)

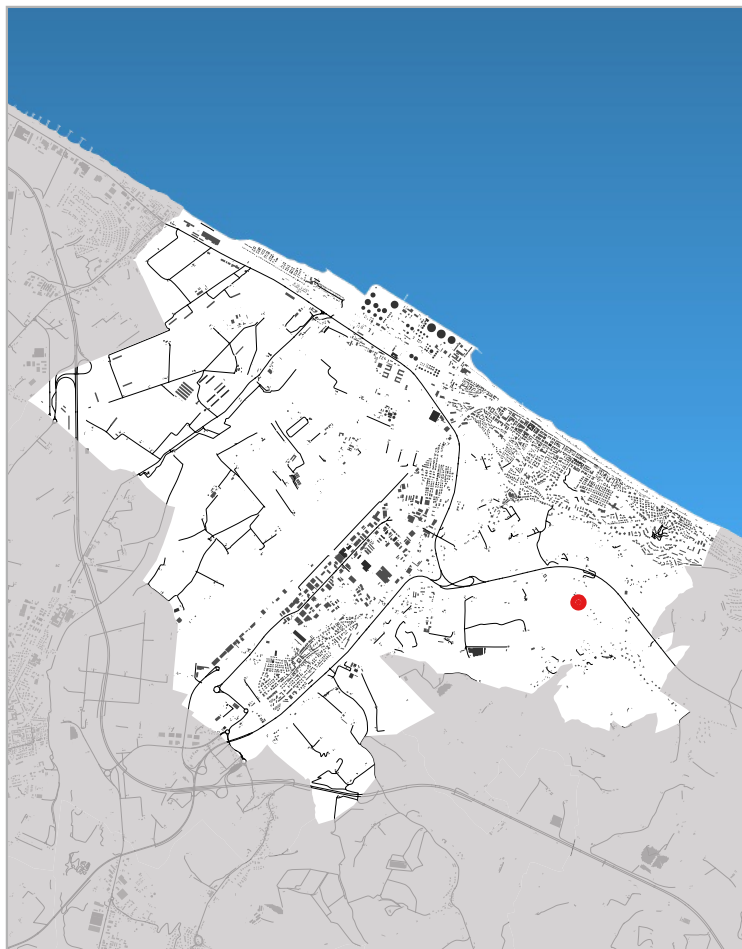
x: 371167.066

y:4830104.053

### Superfici catastali

### Agibilità

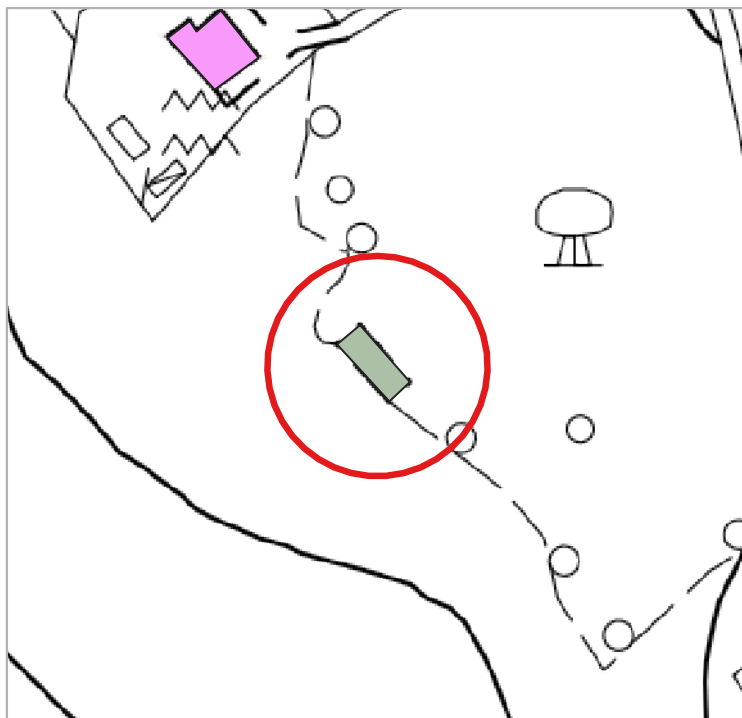
### Altro



Inquadramento territoriale



Ortofoto - scala 1:2.000

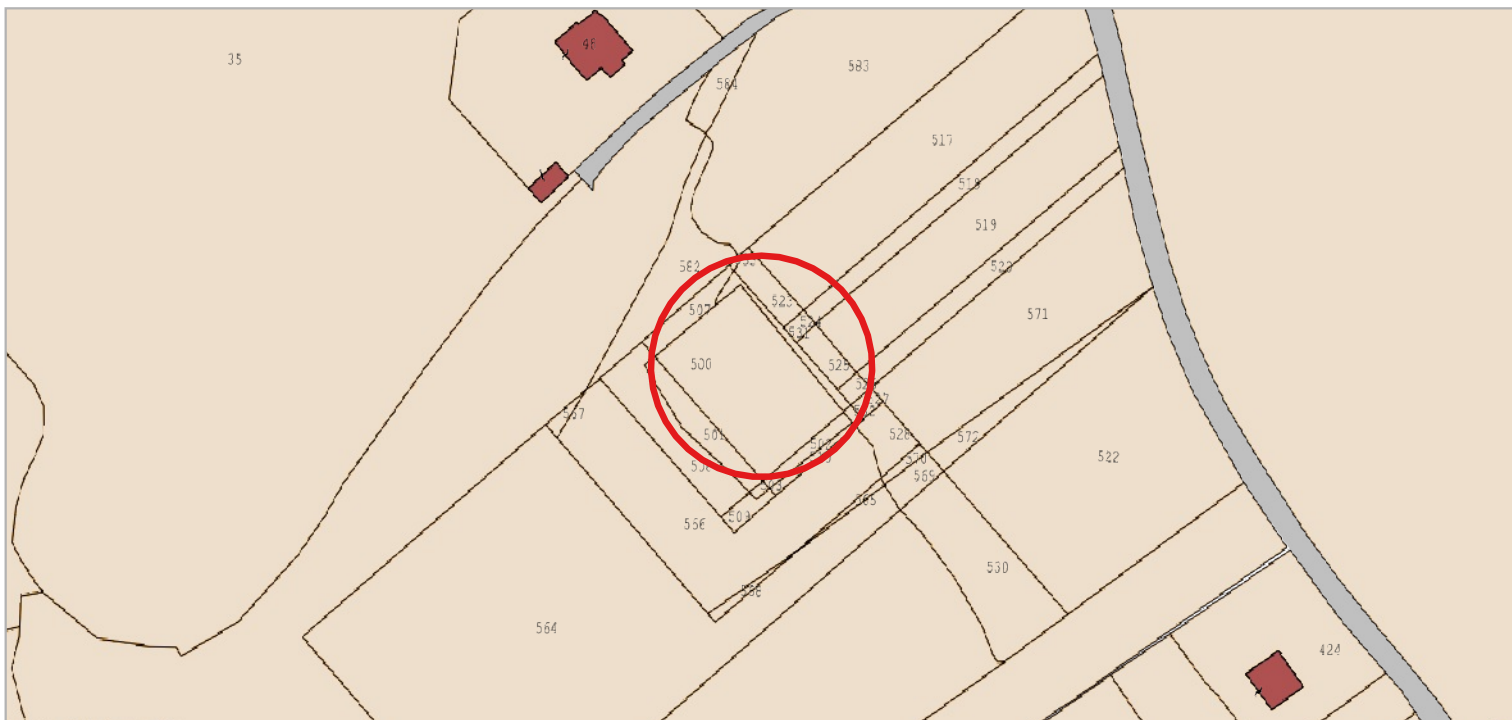


Carta Tecnica Regionale - scala 1:2.000

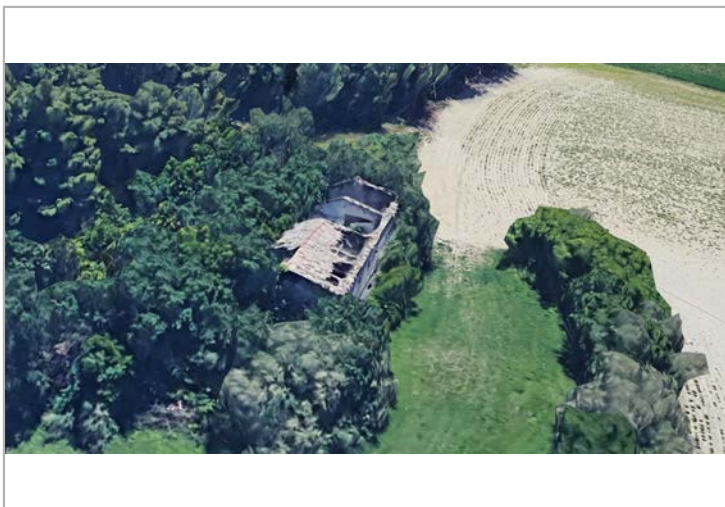
- Valore architettonico
- Assenza di valore
- Valore storico testimoniale



### CENSIMENTO DEL PATRIMONIO EDILIZIO ESISTENTE IN TERRITORIO RURALE



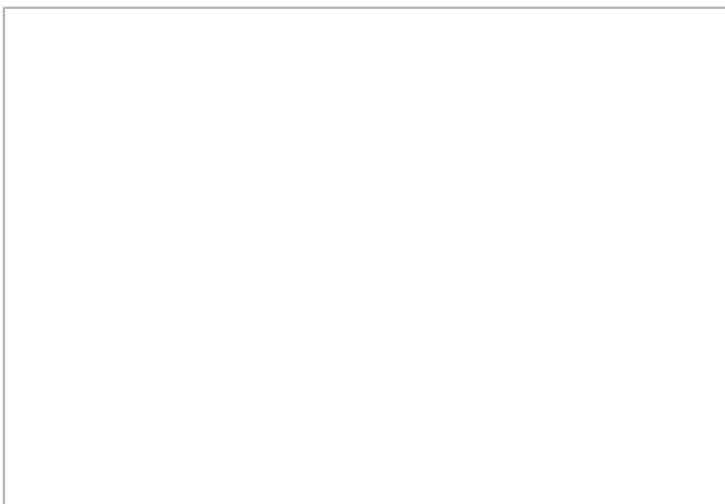
Catasto Agenzia delle Entrate - scala 1:2.000



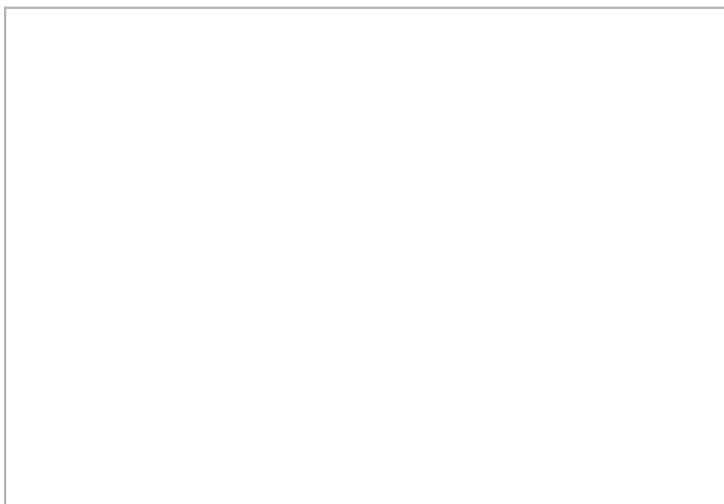
Google street view / Google earth



Google street view / Google earth



Google street view / Google earth



Google street view / Google earth