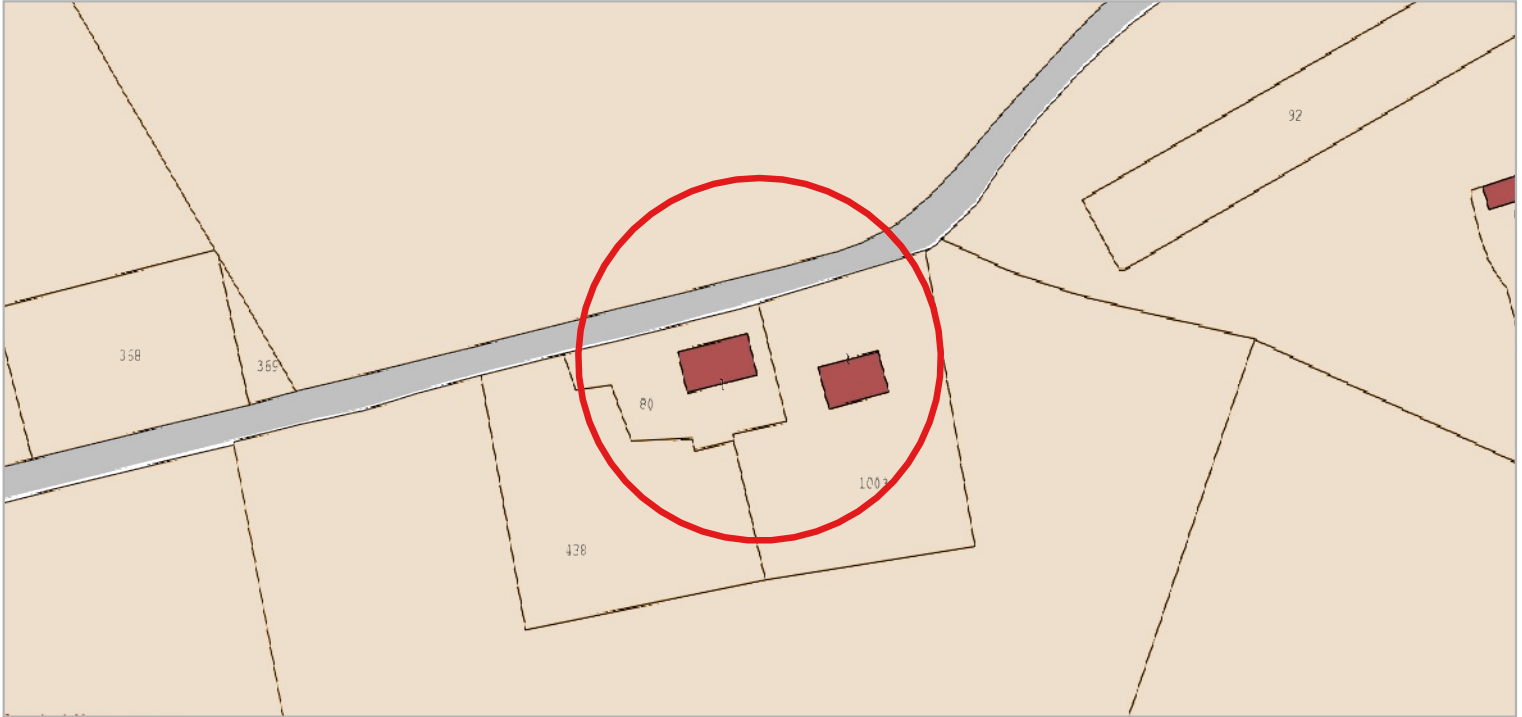




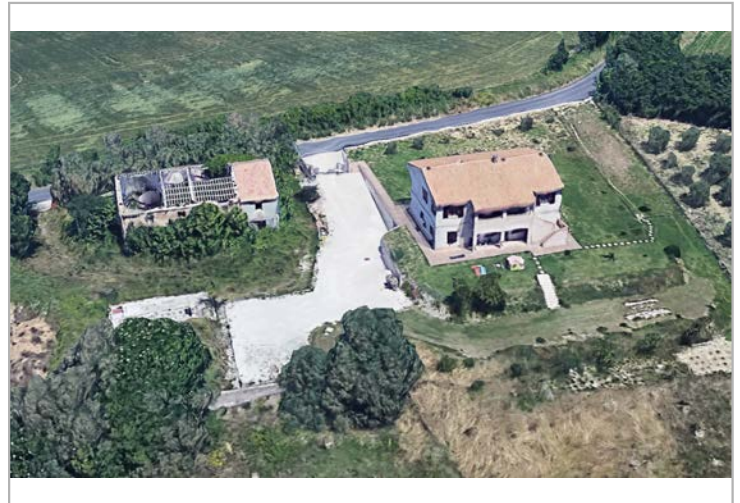
CENSIMENTO DEL PATRIMONIO EDILIZIO ESISTENTE IN TERRITORIO RURALE



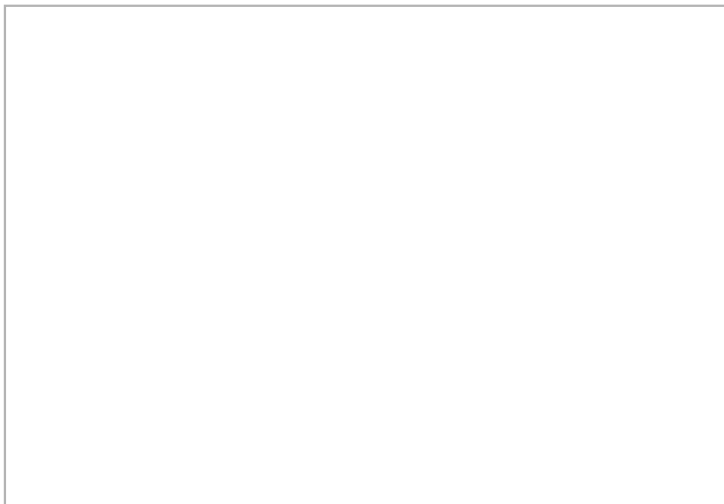
Catasto Agenzia delle Entrate - scala 1:2.000



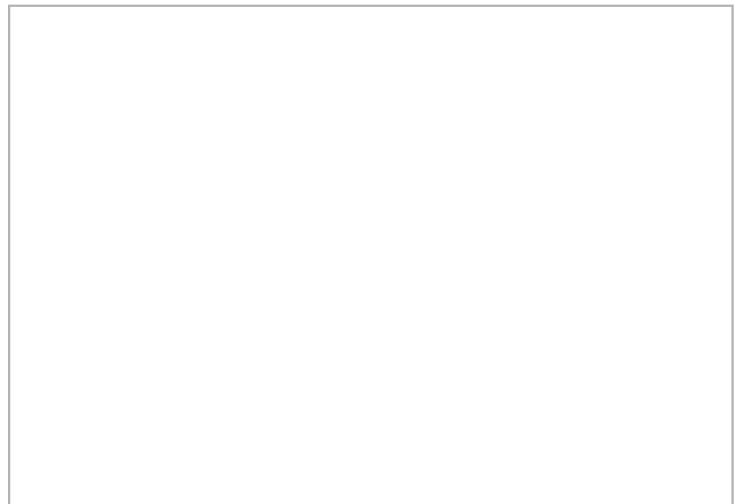
Google street view / Google earth



Google street view / Google earth



Google street view / Google earth



Google street view / Google earth



# CENSIMENTO DEL PATRIMONIO EDILIZIO ESISTENTE IN TERRITORIO RURALE

## SEZIONE 1 - DATI GENERALI

### Indirizzo - Località - Toponimo

Via del Tesoro, 23 (Saline)

### Riferimenti catastali

Foglio 17, Particella 193

### Epoca di costruzione

Prima del 1977

### Destinazione funzionale

Residenza + produttivo agricolo

### Coordinate geografiche (EPSG 7792)

x: 370589.316

y:4829795.358

### Superfici catastali

### Agibilità

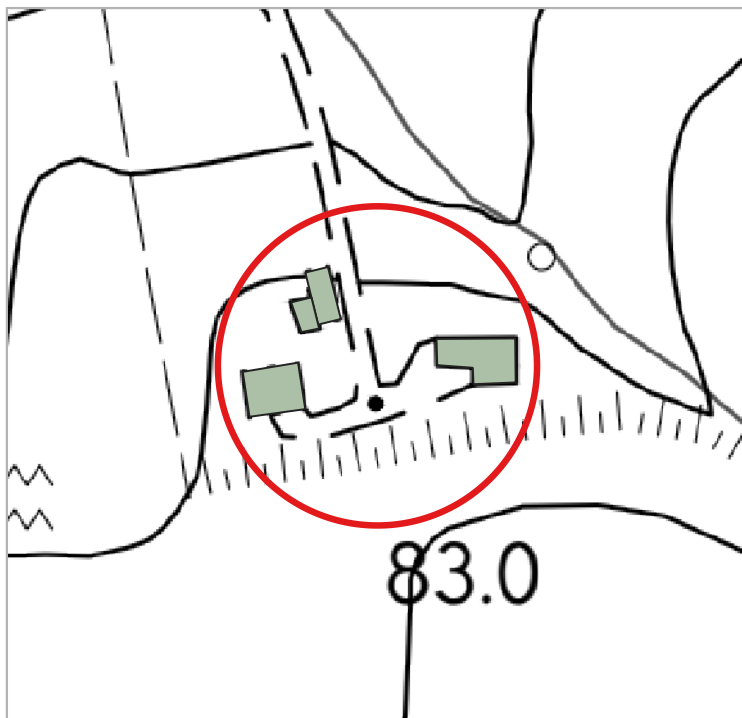
### Altro



Inquadramento territoriale



Ortofoto - scala 1:2.000

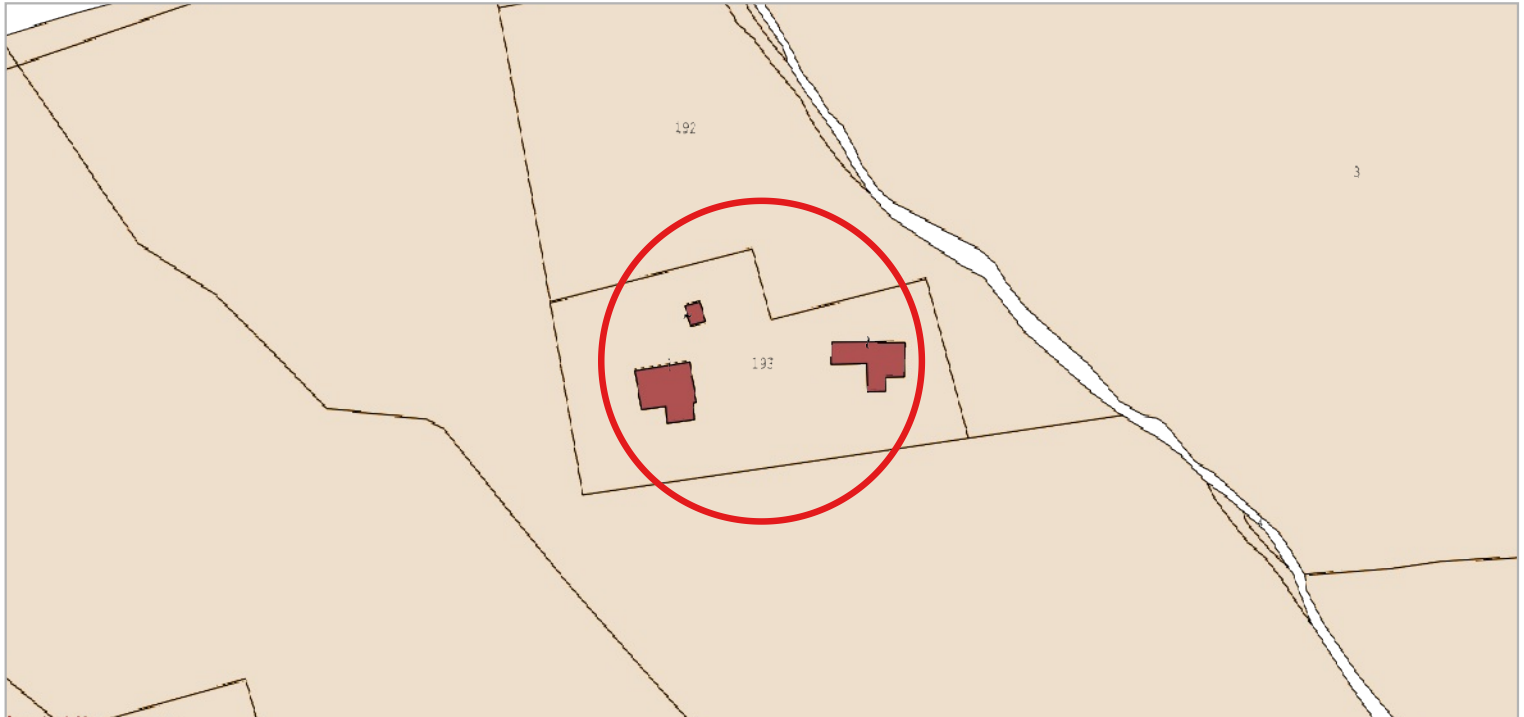


Carta Tecnica Regionale - scala 1:2.000

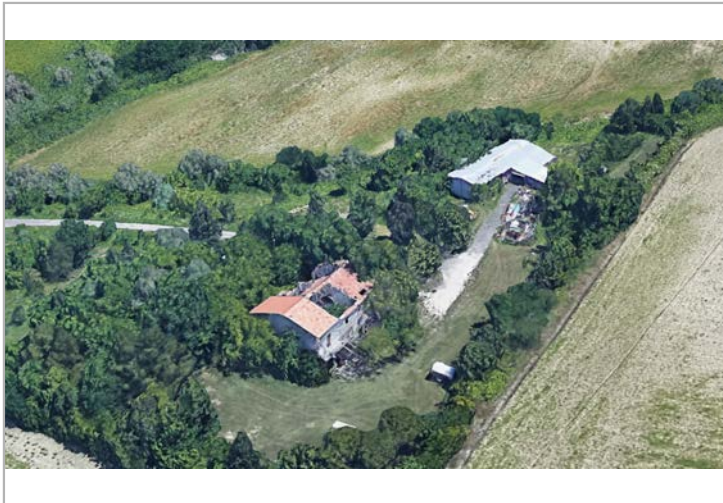
- Valore architettonico
- Assenza di valore
- Valore storico testimoniale



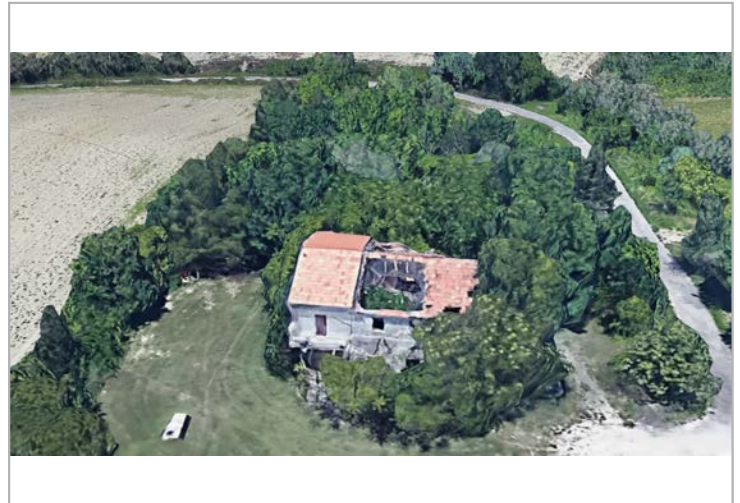
CENSIMENTO DEL PATRIMONIO EDILIZIO ESISTENTE IN TERRITORIO RURALE



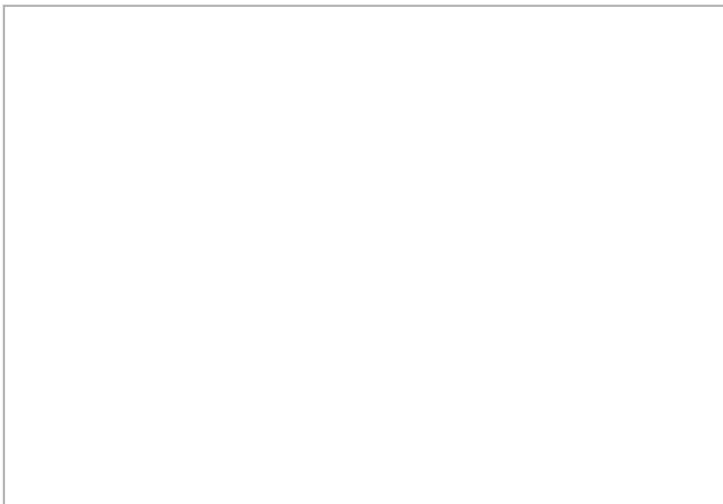
Catasto Agenzia delle Entrate - scala 1:2.000



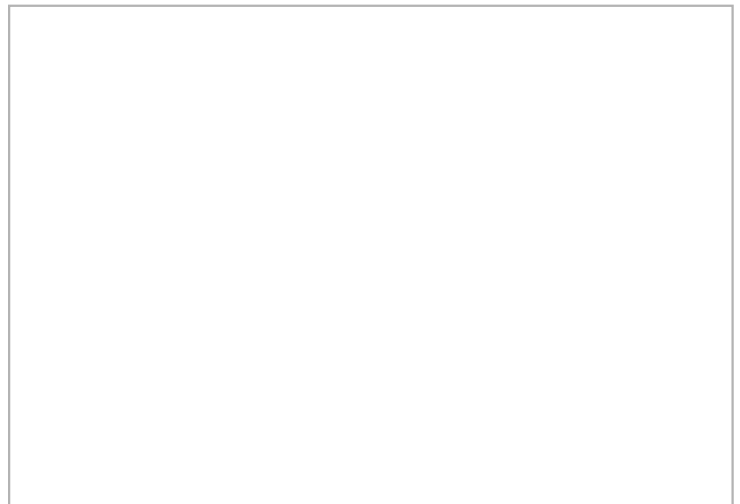
Google street view / Google earth



Google street view / Google earth



Google street view / Google earth



Google street view / Google earth



# CENSIMENTO DEL PATRIMONIO EDILIZIO ESISTENTE IN TERRITORIO RURALE

## SEZIONE 1 - DATI GENERALI

### Indirizzo - Località - Toponimo

Via del Tesoro, 25 (Saline)

### Riferimenti catastali

Foglio 17, Particelle: 228, 229

### Epoca di costruzione

Prima del 1892-95

### Destinazione funzionale

Residenza + annesso agricolo

### Coordinate geografiche (EPSG 7792)

x: 370384.693

y:4829598.934

### Superfici catastali

### Agibilità

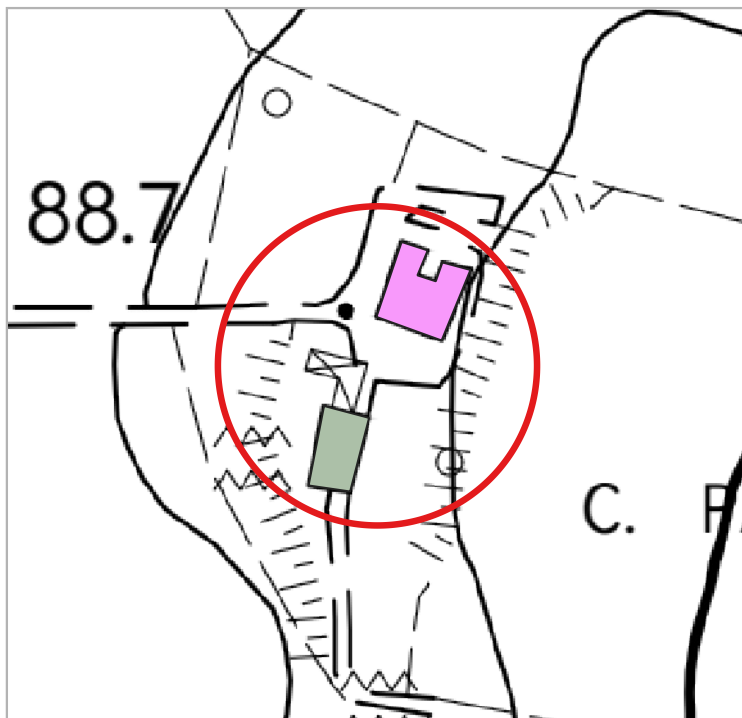
### Altro



Inquadramento territoriale



Ortofoto - scala 1:2.000



Carta Tecnica Regionale - scala 1:2.000

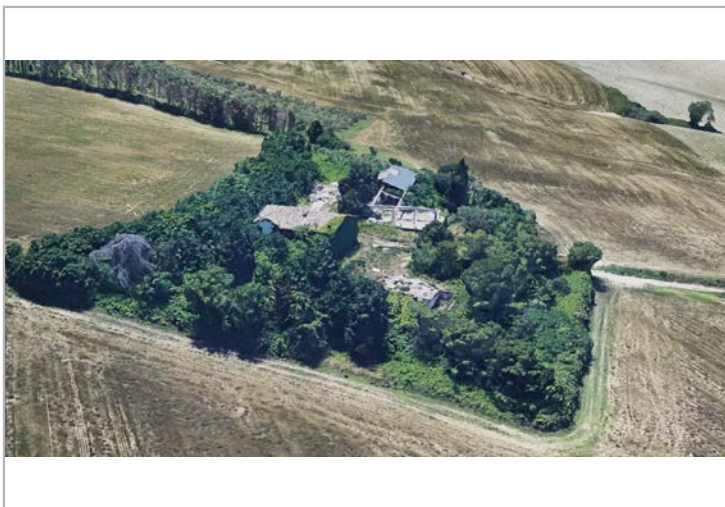
- Valore architettonico
- Assenza di valore
- Valore storico testimoniale



CENSIMENTO DEL PATRIMONIO EDILIZIO ESISTENTE IN TERRITORIO RURALE



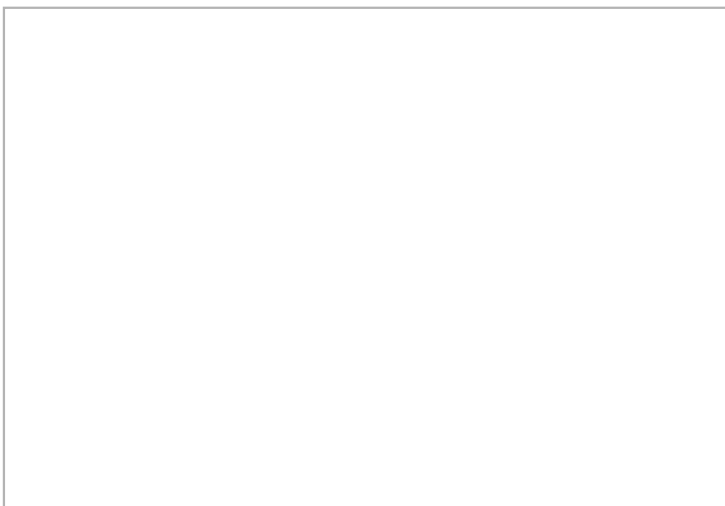
Catasto Agenzia delle Entrate - scala 1:2.000



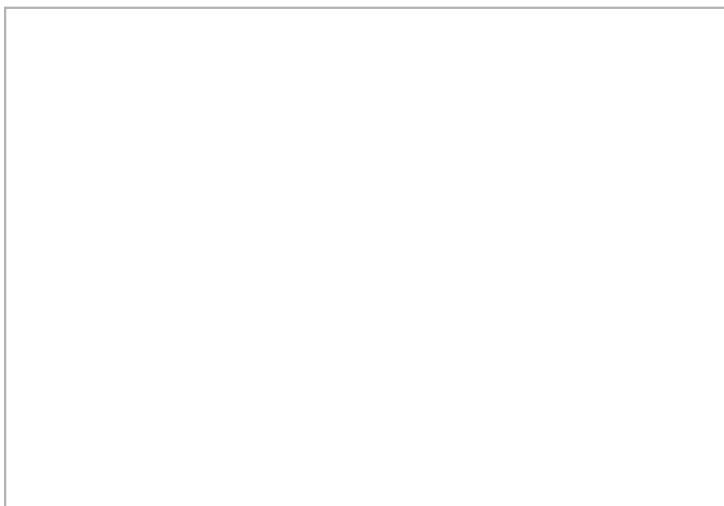
Google street view / Google earth



Google street view / Google earth



Google street view / Google earth



Google street view / Google earth



## SEZIONE 2 - DATI RELATIVI AI FABBRICATI RURALI CHE RIVESTONO VALORE STORICO E ARCHITETTONICO

### Posizione del manufatto

Caratteristiche geografico/morfologiche:

*crinale*

Contesto paesaggistico-territoriale:

*Ambito paesaggistico PPAR "PAESAGGIO AGRARIO"*

Relazioni con il fondo agricolo di pertinenza:

*in posizione baricentrica*

Tipo di aggregazione dell'edificio:

*aggregazione a corte*

### Vie di comunicazione e relazioni con il manufatto

*altro: terminale rispetto alla strada poderale*

### Visibilità dalle strade

*strade vicinali*

### Epoca di costruzione

*Prima del 1892-95*

### Classi tipologiche definite

*Casa con scala esterna*

### Caratteristiche dell'edificio

Superficie coperta (mq): 323,80

Numero dei corpi costituenti il fabbricato: 1

Numero dei piani di ciascun corpo: 2 piu' sottotetto

Numero unità abitative: -

Presenza vani interrati:

### Forma dell'edificio

Pianta: *Rettangolare*

Prospetti: *Semplici*

Volume: *Aggregato*

Scala: *Esterna*

Corte:

### Elementi tipologici e costruttivi

Materiale murature:

Tecniche costruttive murarie:

Materiali Orizzontamenti:

Volte:

Coperture: *Copertura a falde (P)*

Aperture:

### Elementi architettonici, decorativi e vegetali identitari

*Conifere*

### Elementi peculiari

### Elementi arborei e arbustivi prevalenti

### Stato di conservazione

*Pessimo*

### Stato di conservazione delle caratteristiche tipologiche, architettonico-costruttive e strutturali

*Livello di conservazione buono in riferimento ai caratteri tipologici, costruttivi e strutturali*

### Interventi edilizi

### Annessi

Ubicazione:

Destinazione d'uso originaria:

### Prescrizioni specifiche



# CENSIMENTO DEL PATRIMONIO EDILIZIO ESISTENTE IN TERRITORIO RURALE

## SEZIONE 1 - DATI GENERALI

### Indirizzo - Località - Toponimo

Via del Tesoro, 27 (Saline)

### Riferimenti catastali

Foglio 17, Particella 87

### Epoca di costruzione

Prima del 1955

### Destinazione funzionale

Residenza + annesso agricolo

### Coordinate geografiche (EPSG 7792)

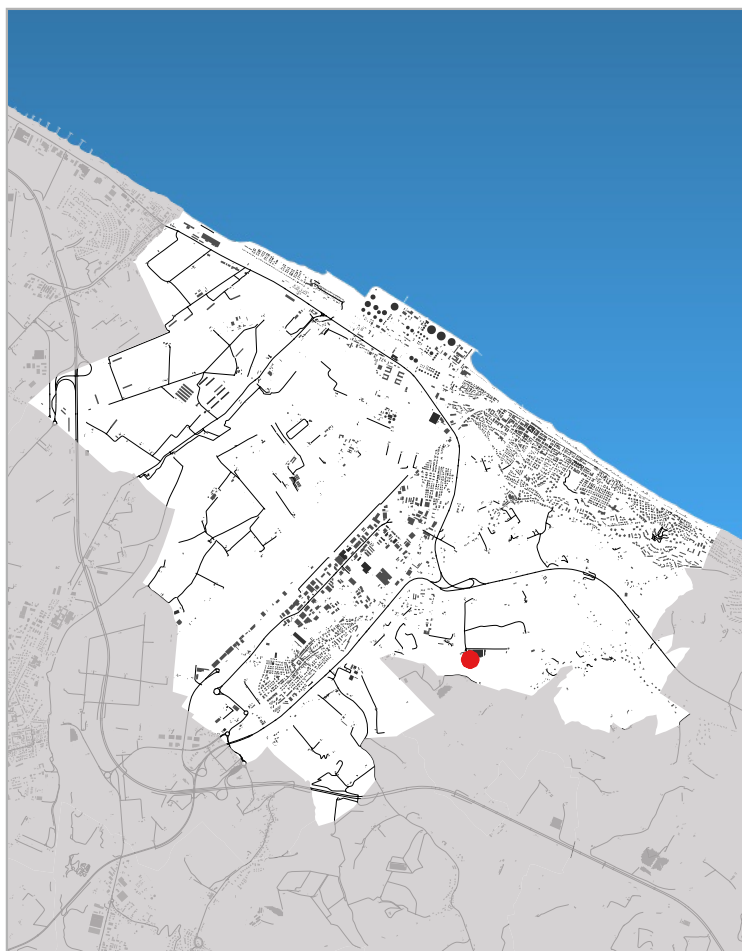
x: 369975.074

y: 4829495.869

### Superfici catastali

### Agibilità

### Altro



Inquadramento territoriale



Ortofoto - scala 1:2.000

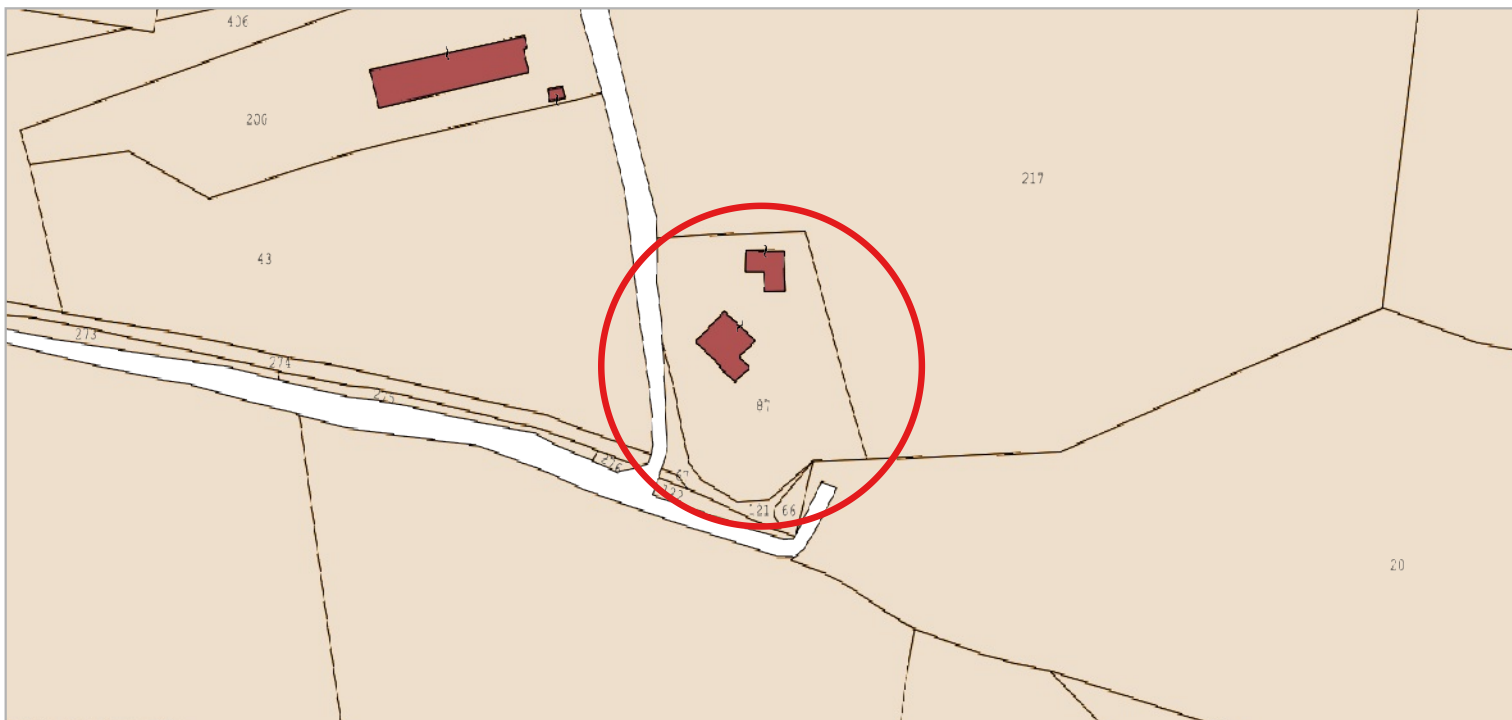


Carta Tecnica Regionale - scala 1:2.000

- Valore architettonico
- Assenza di valore
- Valore storico testimoniale



CENSIMENTO DEL PATRIMONIO EDILIZIO ESISTENTE IN TERRITORIO RURALE



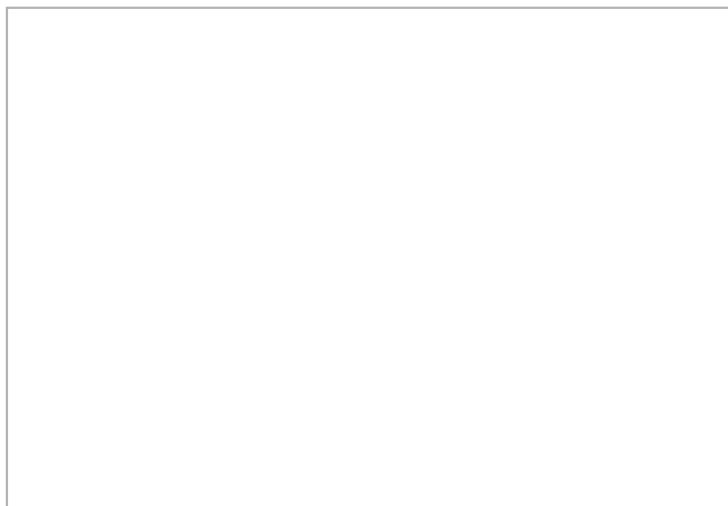
Catasto Agenzia delle Entrate - scala 1:2.000



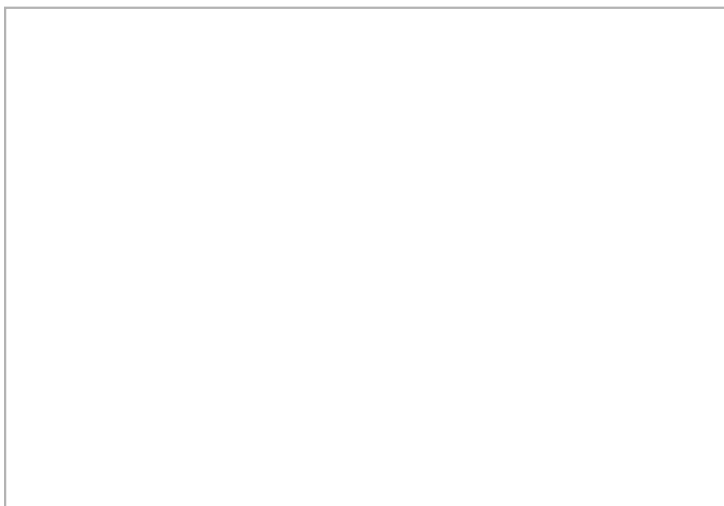
Google street view / Google earth



Google street view / Google earth



Google street view / Google earth



Google street view / Google earth



# CENSIMENTO DEL PATRIMONIO EDILIZIO ESISTENTE IN TERRITORIO RURALE

## SEZIONE 1 - DATI GENERALI

### Indirizzo - Località - Toponimo

Via del Tesoro, 26? (Saline)

### Riferimenti catastali

Foglio 23, Particella 200

### Epoca di costruzione

### Destinazione funzionale

Residenza + produttivo agricolo

### Coordinate geografiche (EPSG 7792)

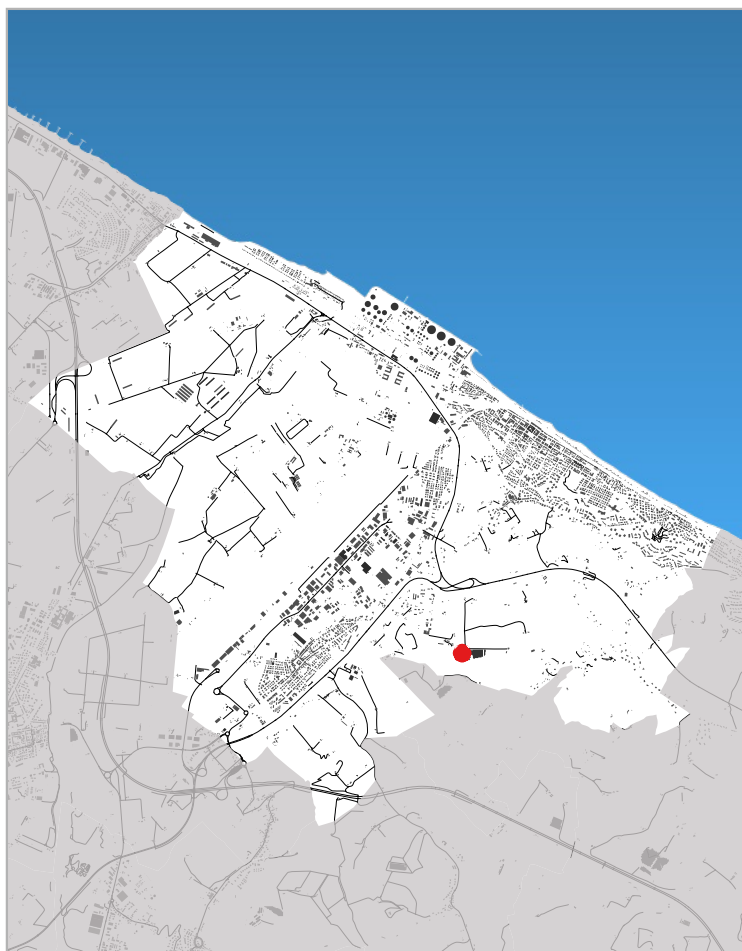
x: 369886.216

y:4829566.54

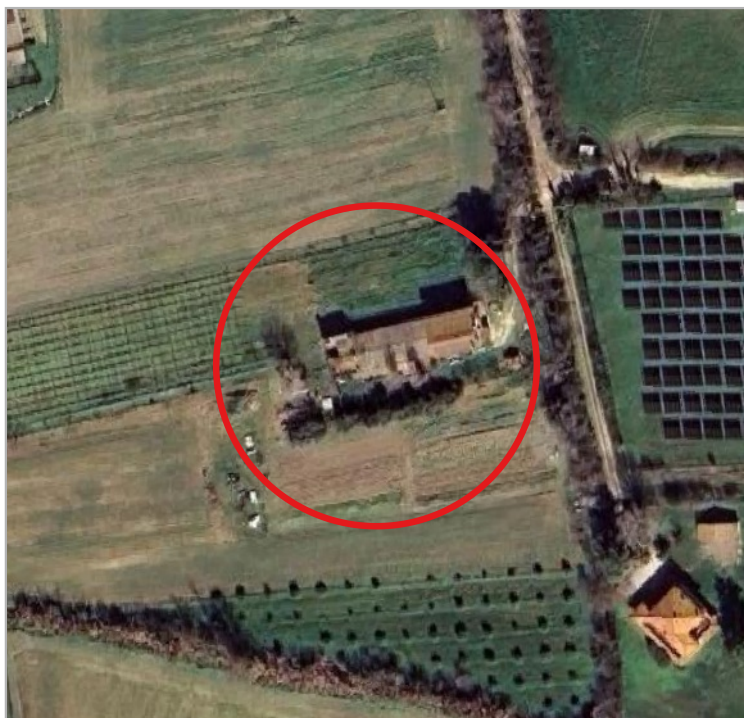
### Superfici catastali

### Agibilità

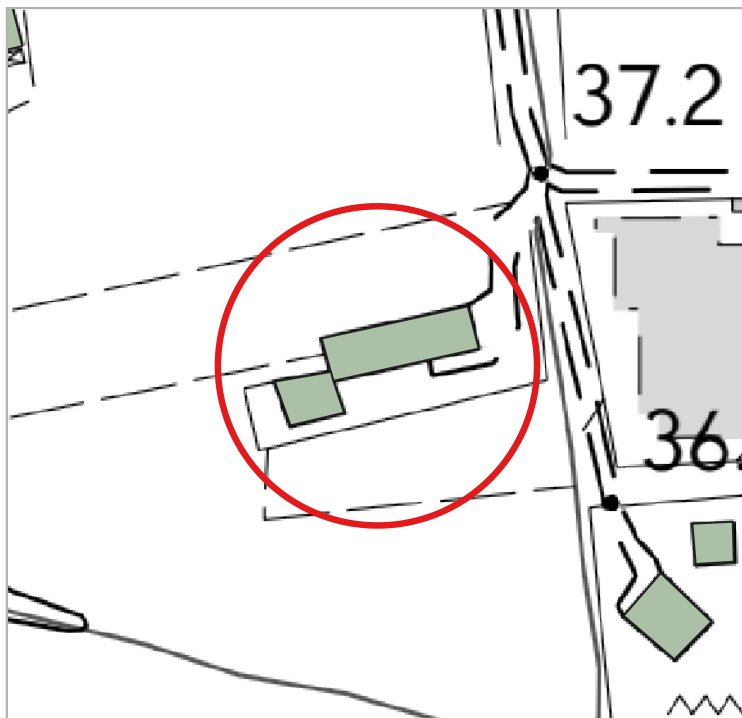
### Altro



Inquadramento territoriale



Ortofoto - scala 1:2.000

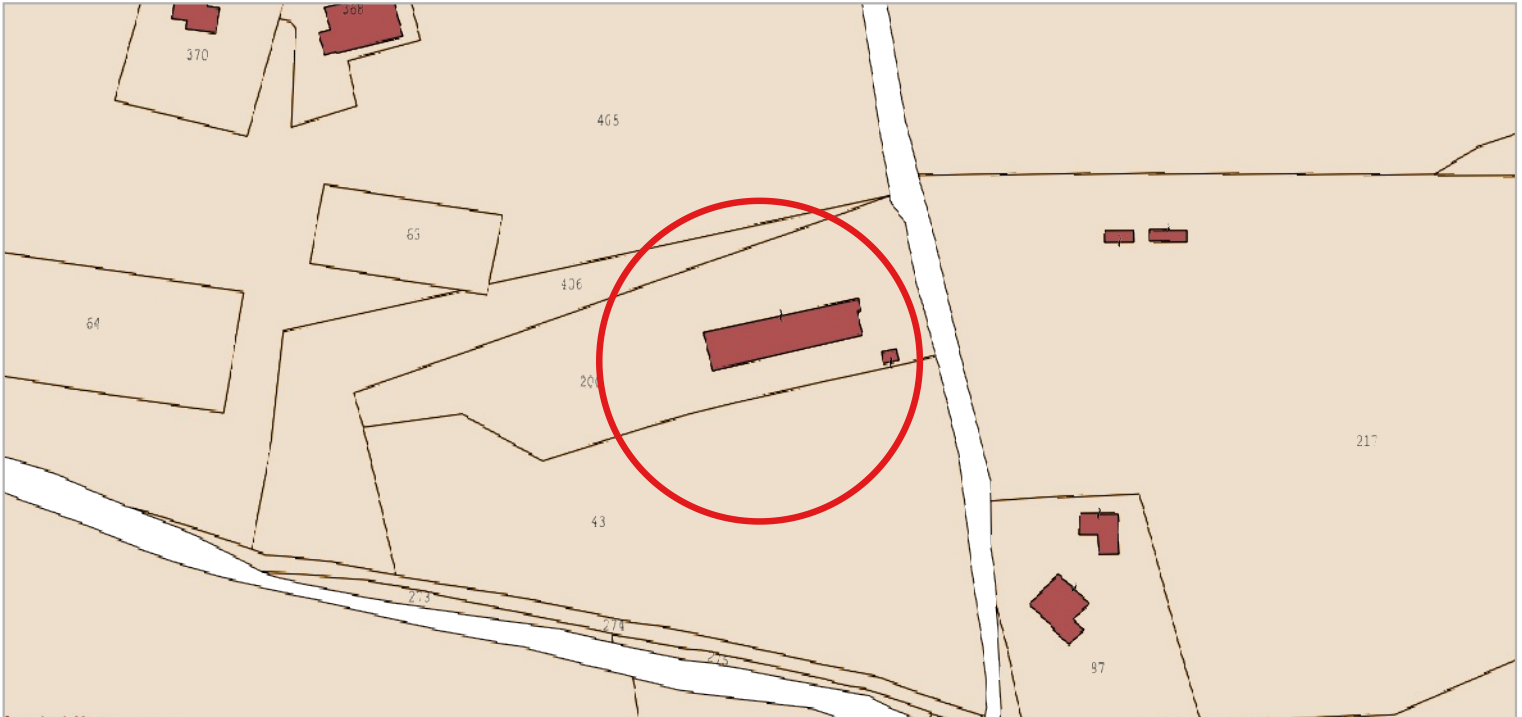


Carta Tecnica Regionale - scala 1:2.000

- Valore architettonico
- Assenza di valore
- Valore storico testimoniale



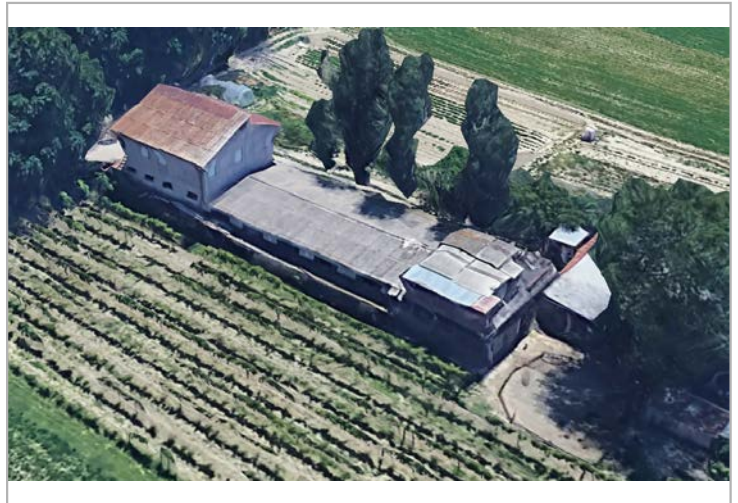
CENSIMENTO DEL PATRIMONIO EDILIZIO ESISTENTE IN TERRITORIO RURALE



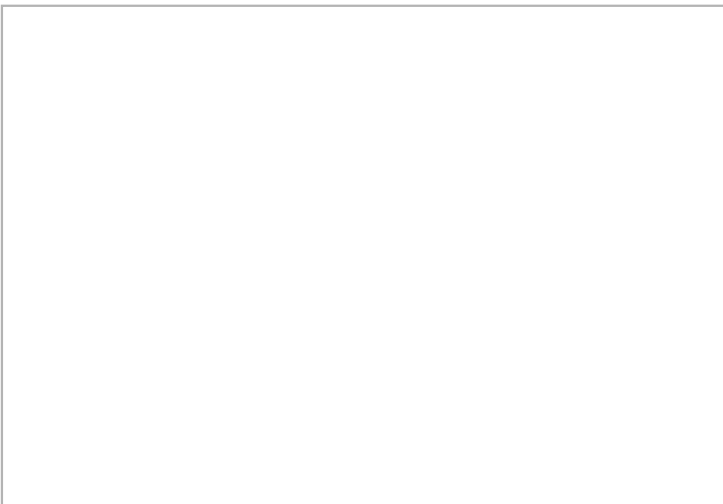
Catasto Agenzia delle Entrate - scala 1:2.000



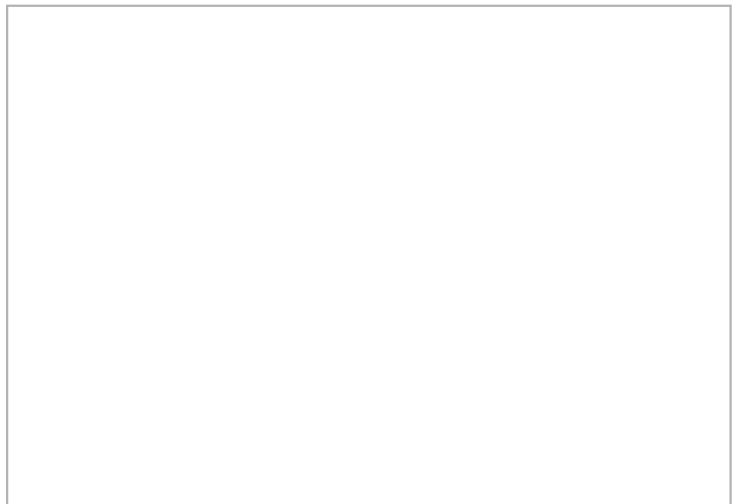
Google street view / Google earth



Google street view / Google earth



Google street view / Google earth



Google street view / Google earth



# CENSIMENTO DEL PATRIMONIO EDILIZIO ESISTENTE IN TERRITORIO RURALE

## SEZIONE 1 - DATI GENERALI

### Indirizzo - Località - Toponimo

Via del Tesoro

### Riferimenti catastali

Foglio 23, Particella 368

### Epoca di costruzione

### Destinazione funzionale

Produttivo agricolo

### Coordinate geografiche (EPSG 7792)

x: 369792.047

y:4829666.806

### Superfici catastali

### Agibilità

### Altro



Inquadramento territoriale



Ortofoto - scala 1:2.000



Carta Tecnica Regionale - scala 1:2.000

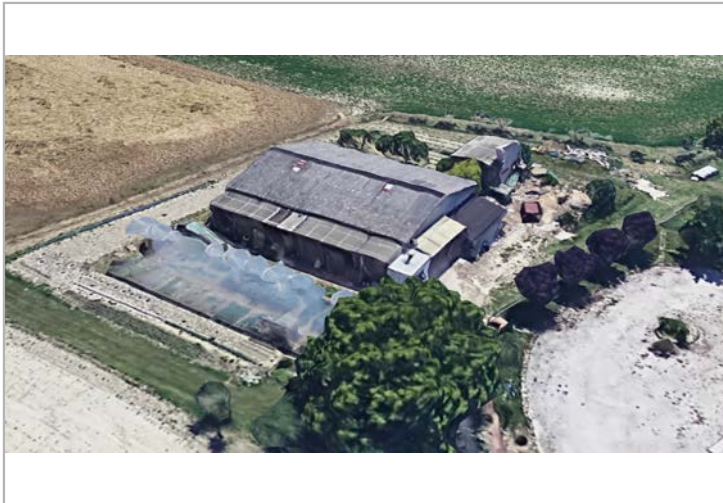
- Valore architettonico
- Assenza di valore
- Valore storico testimoniale



CENSIMENTO DEL PATRIMONIO EDILIZIO ESISTENTE IN TERRITORIO RURALE



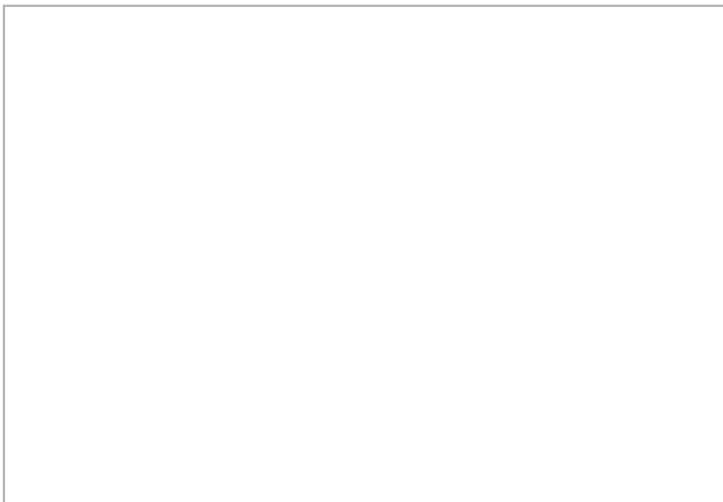
Catasto Agenzia delle Entrate - scala 1:2.000



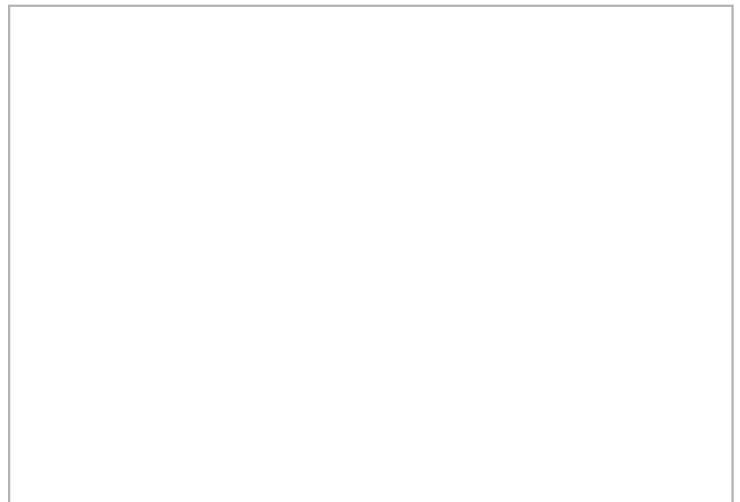
Google street view / Google earth



Google street view / Google earth



Google street view / Google earth



Google street view / Google earth



# CENSIMENTO DEL PATRIMONIO EDILIZIO ESISTENTE IN TERRITORIO RURALE

## SEZIONE 1 - DATI GENERALI

### Indirizzo - Località - Toponimo

Via del Tesoro

### Riferimenti catastali

Foglio 23, Particella 370

### Epoca di costruzione

### Destinazione funzionale

Residenza permanente

### Coordinate geografiche (EPSG 7792)

x: 369715.756

y: 4829646.962

### Superfici catastali

### Agibilità

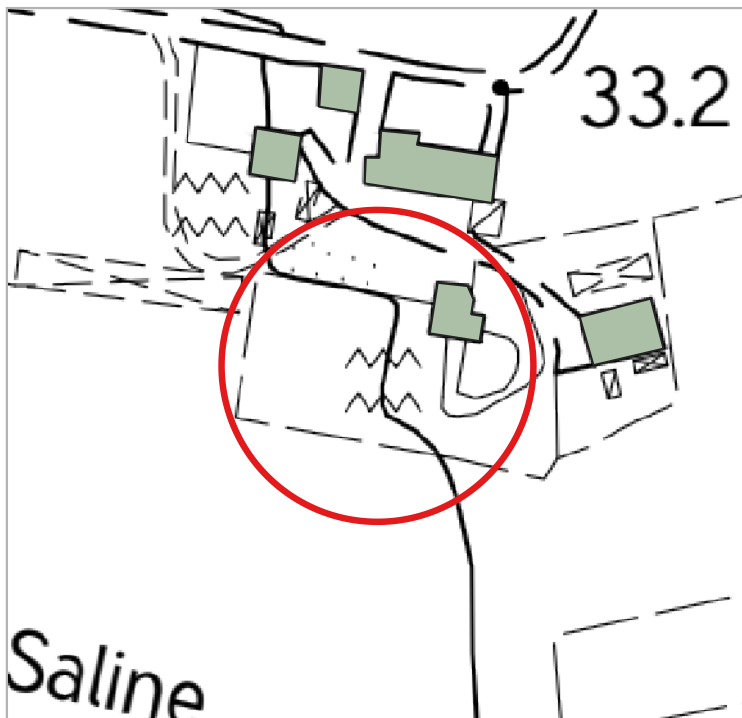
### Altro



Inquadramento territoriale



Ortofoto - scala 1:2.000



Carta Tecnica Regionale - scala 1:2.000

- Valore architettonico
- Assenza di valore
- Valore storico testimoniale



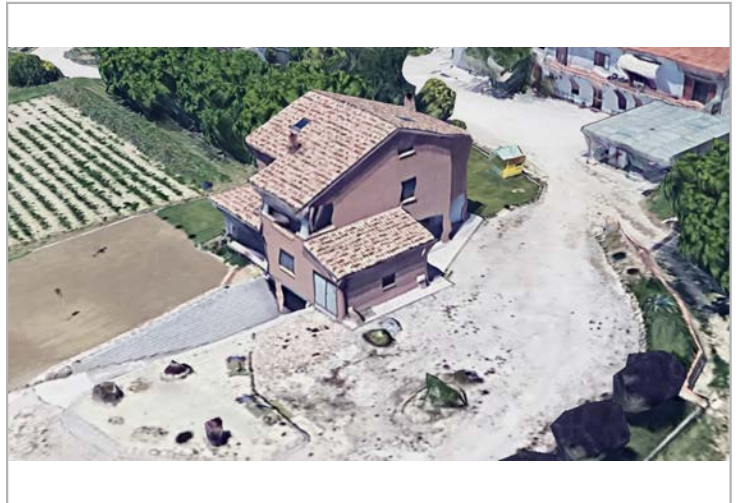
CENSIMENTO DEL PATRIMONIO EDILIZIO ESISTENTE IN TERRITORIO RURALE



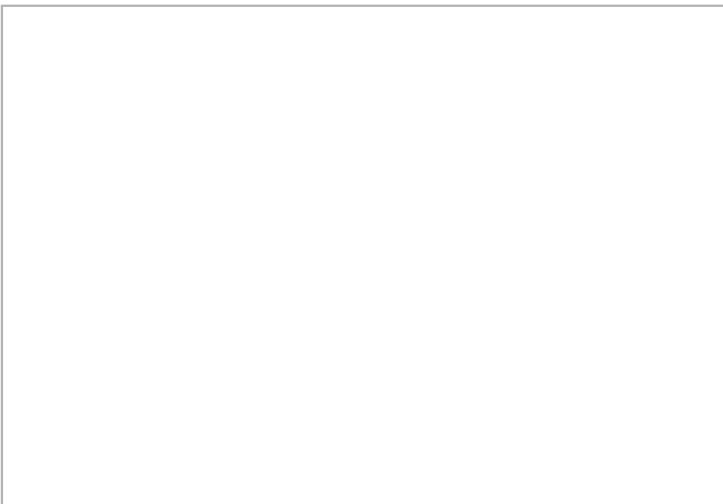
Catasto Agenzia delle Entrate - scala 1:2.000



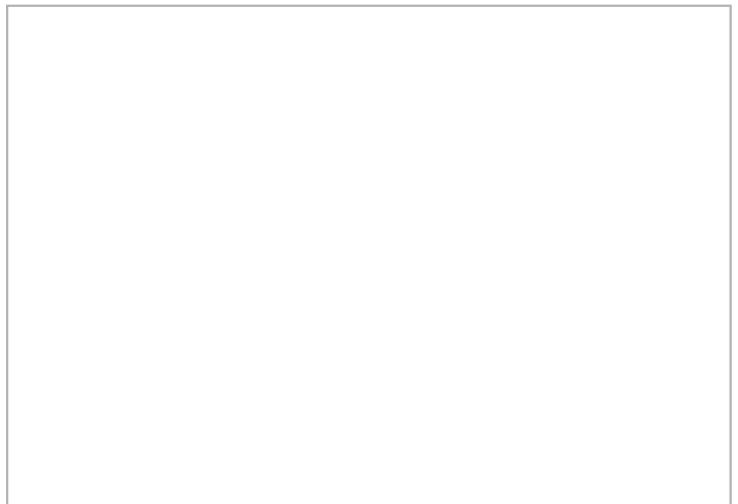
Google street view / Google earth



Google street view / Google earth



Google street view / Google earth



Google street view / Google earth



# CENSIMENTO DEL PATRIMONIO EDILIZIO ESISTENTE IN TERRITORIO RURALE

## SEZIONE 1 - DATI GENERALI

### Indirizzo - Località - Toponimo

Via del Tesoro, 31 (Saline)

### Riferimenti catastali

Foglio 23, Particella 383

### Epoca di costruzione

Prima del 1892-95

### Destinazione funzionale

Residenza permanente

### Coordinate geografiche (EPSG 7792)

x: 369794.145

y:4829773.72

### Superfici catastali

### Agibilità

### Altro



Inquadramento territoriale



Ortofoto - scala 1:2.000

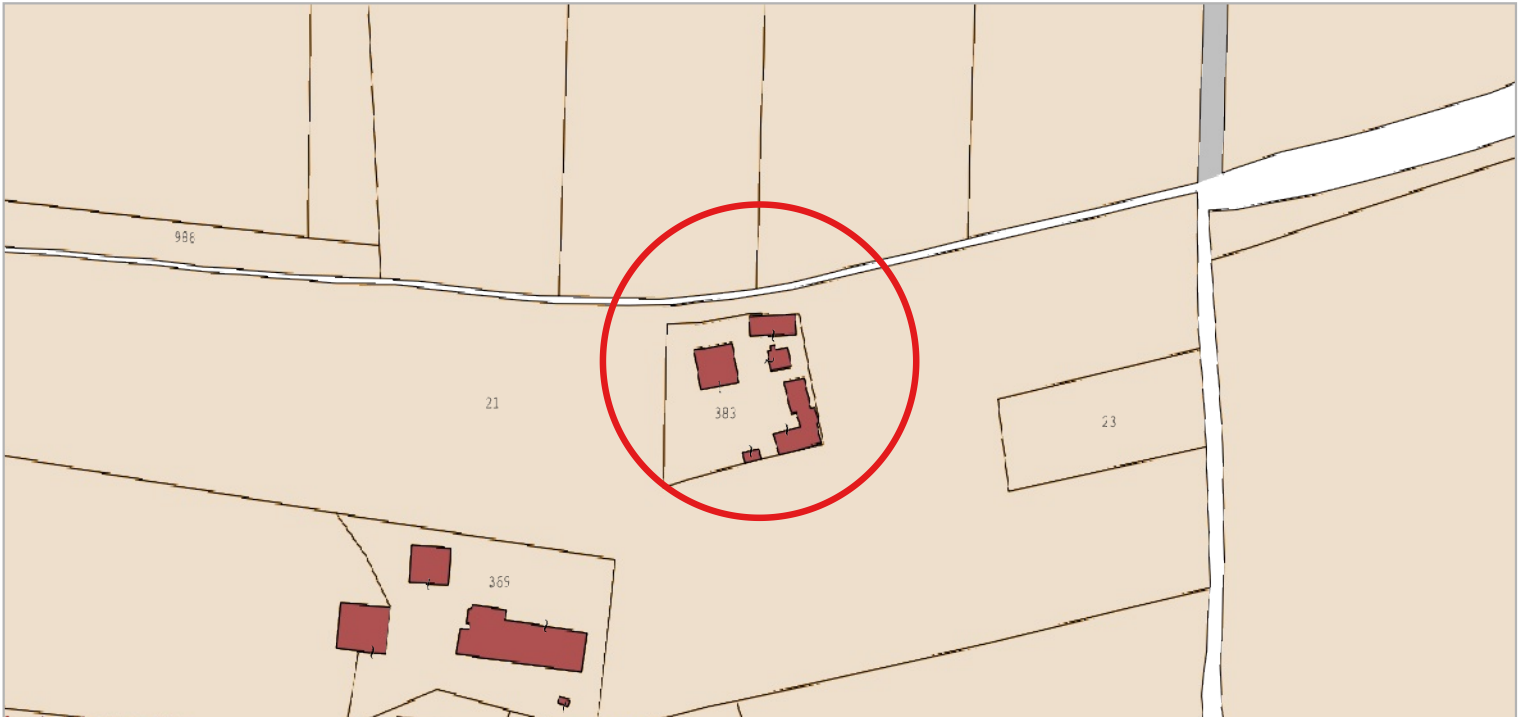


Carta Tecnica Regionale - scala 1:2.000

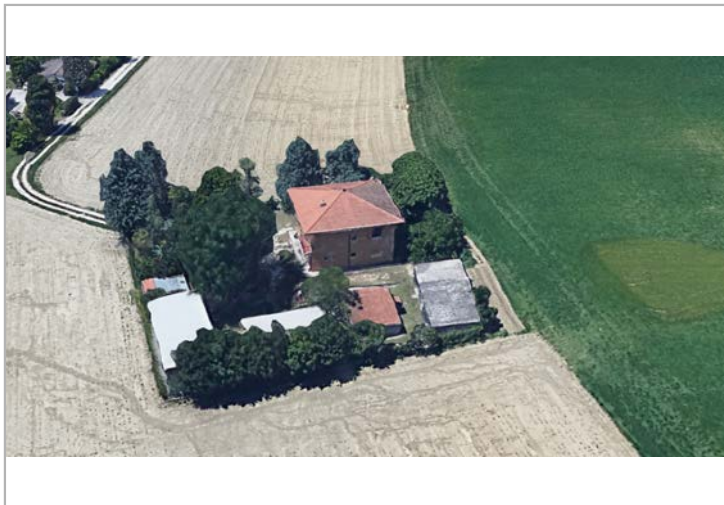
- Valore architettonico
- Assenza di valore
- Valore storico testimoniale



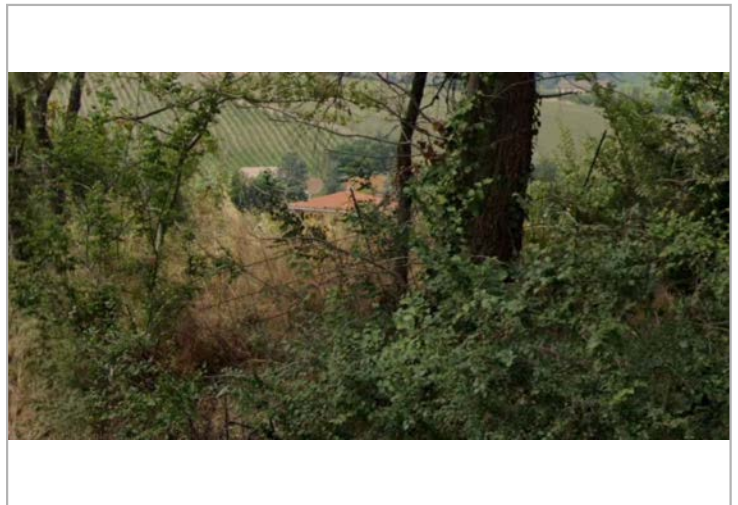
CENSIMENTO DEL PATRIMONIO EDILIZIO ESISTENTE IN TERRITORIO RURALE



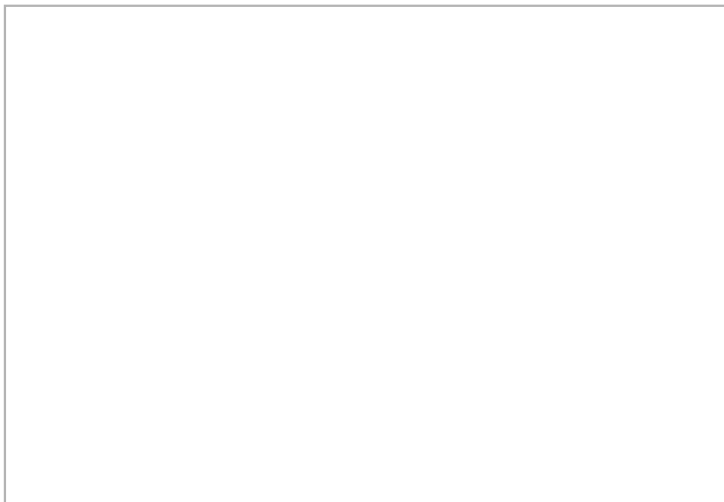
Catasto Agenzia delle Entrate - scala 1:2.000



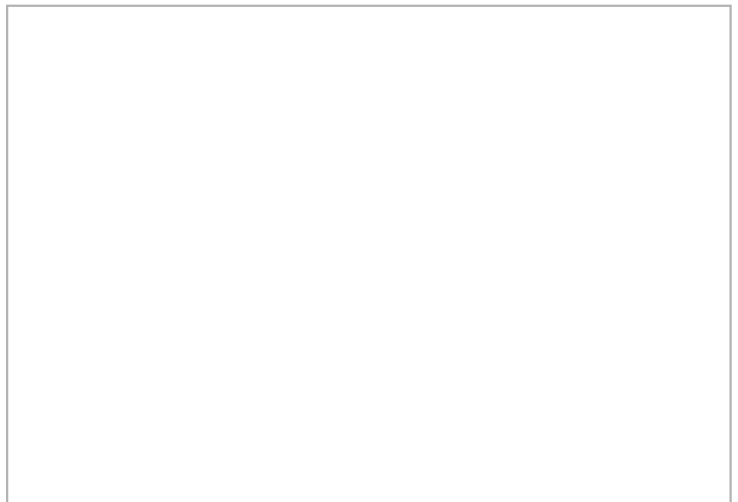
Google street view / Google earth



Google street view / Google earth



Google street view / Google earth



Google street view / Google earth



# CENSIMENTO DEL PATRIMONIO EDILIZIO ESISTENTE IN TERRITORIO RURALE

## SEZIONE 1 - DATI GENERALI

### Indirizzo - Località - Toponimo

Via del Tesoro, 33 (Saline)

### Riferimenti catastali

Foglio 23, Particella 369

### Epoca di costruzione

Prima del 1892-95

### Destinazione funzionale

Residenza + produttivo agricolo

### Coordinate geografiche (EPSG 7792)

x: 369715.14

y:4829724.485

### Superfici catastali

### Agibilità

### Altro



Inquadramento territoriale



Ortofoto - scala 1:2.000

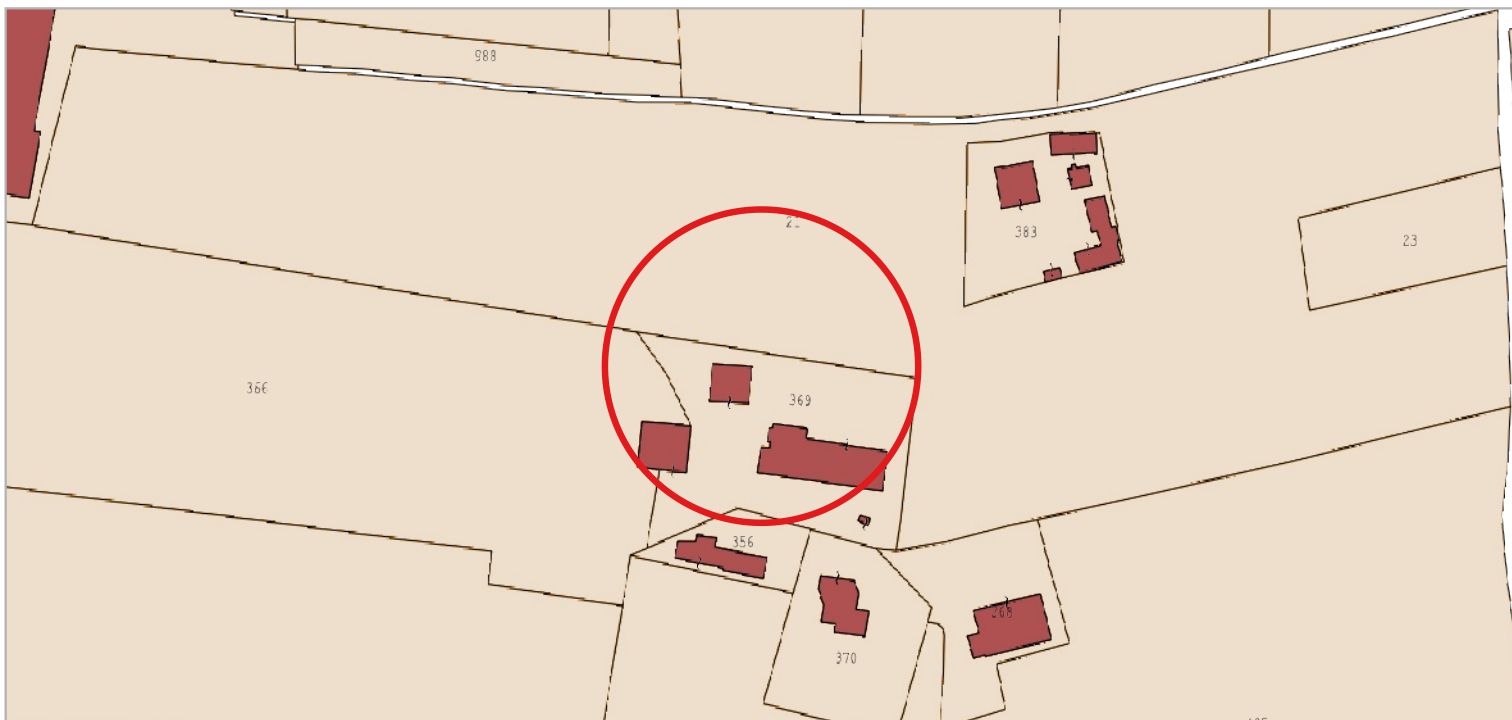


Carta Tecnica Regionale - scala 1:2.000

- Valore architettonico
- Assenza di valore
- Valore storico testimoniale



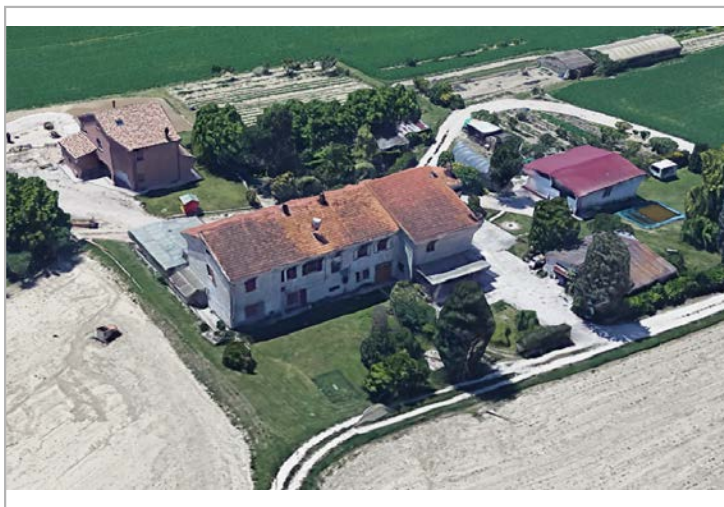
CENSIMENTO DEL PATRIMONIO EDILIZIO ESISTENTE IN TERRITORIO RURALE



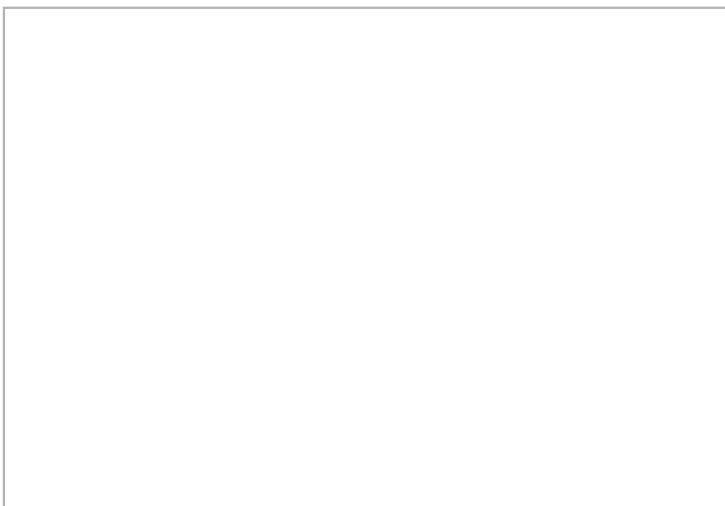
Catasto Agenzia delle Entrate - scala 1:2.000



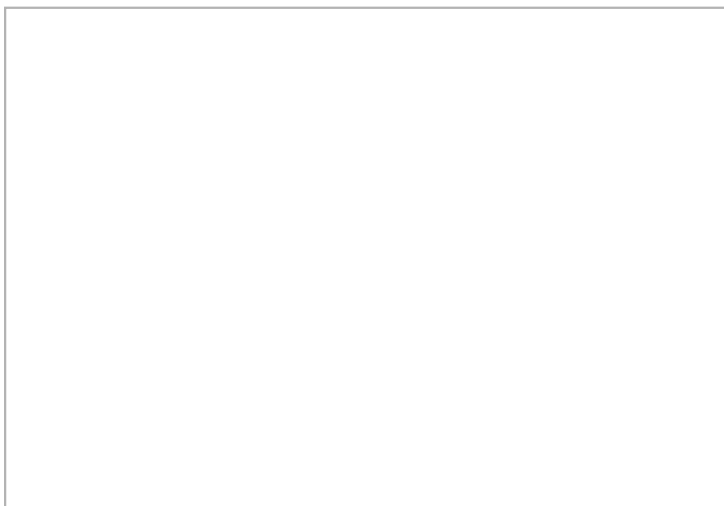
Google street view / Google earth



Google street view / Google earth



Google street view / Google earth



Google street view / Google earth



# CENSIMENTO DEL PATRIMONIO EDILIZIO ESISTENTE IN TERRITORIO RURALE

## SEZIONE 1 - DATI GENERALI

### Indirizzo - Località - Toponimo

Via Saline (Centro Ambiente)

### Riferimenti catastali

Foglio 17, Particella 82

### Epoca di costruzione

### Destinazione funzionale

Annesso agricolo

### Coordinate geografiche (EPSG 7792)

x: 369240.226

y: 4829548.314

### Superfici catastali

### Agibilità

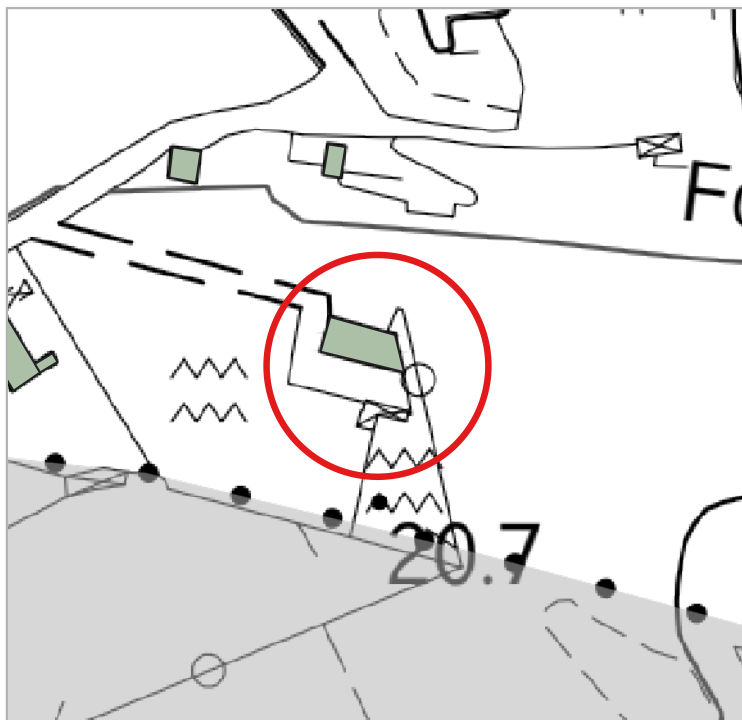
### Altro



Inquadramento territoriale



Ortofoto - scala 1:2.000

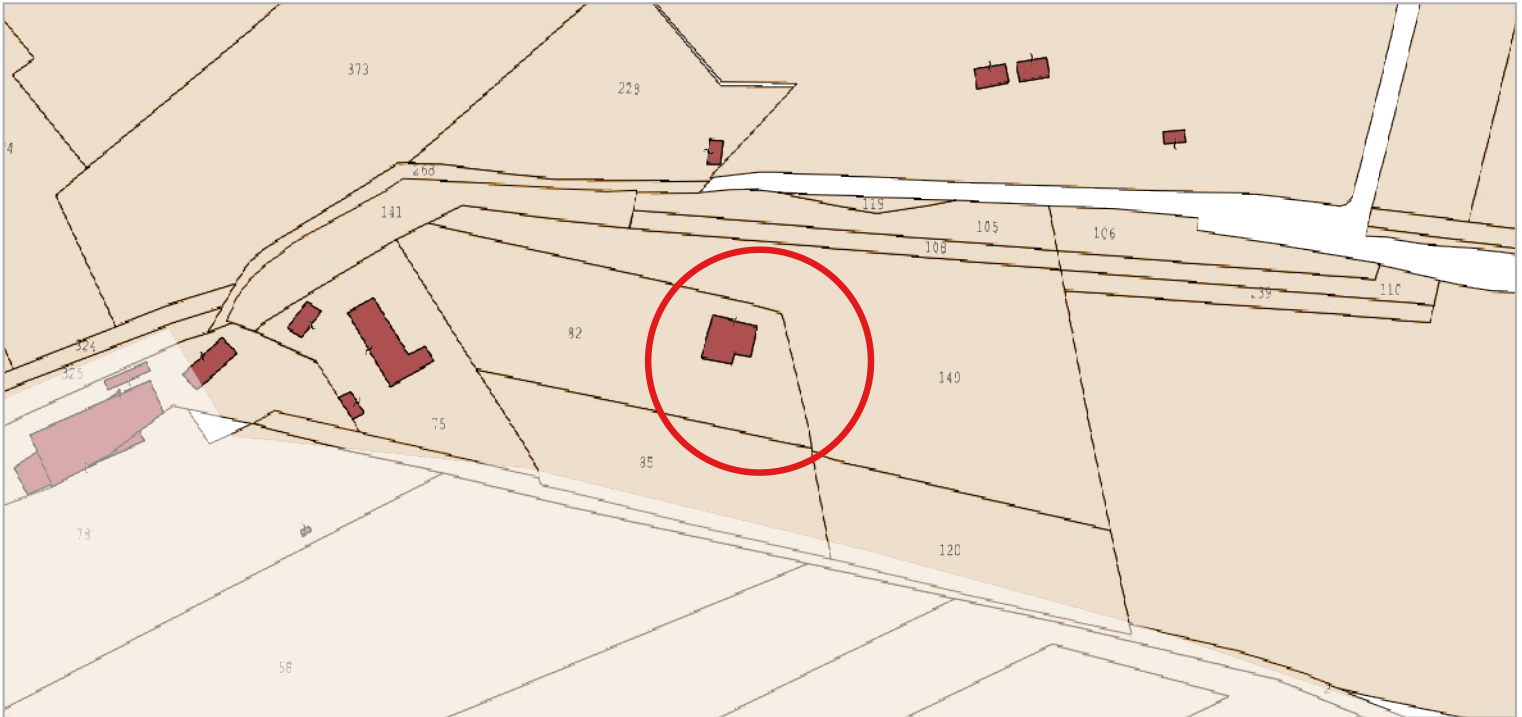


Carta Tecnica Regionale - scala 1:2.000

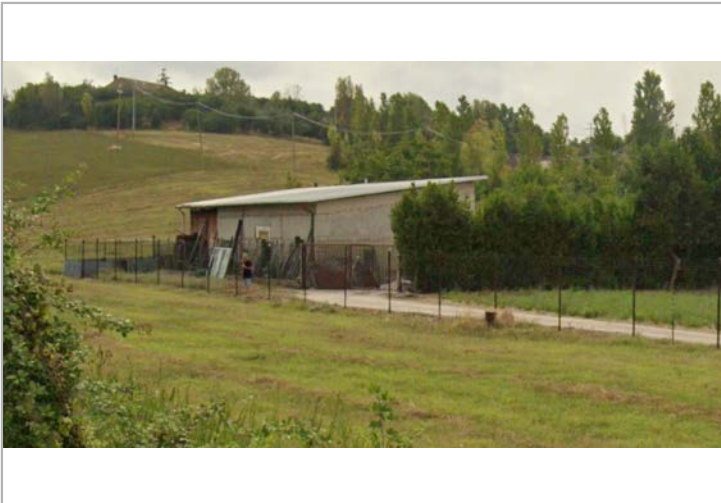
- Valore architettonico
- Assenza di valore
- Valore storico testimoniale



CENSIMENTO DEL PATRIMONIO EDILIZIO ESISTENTE IN TERRITORIO RURALE



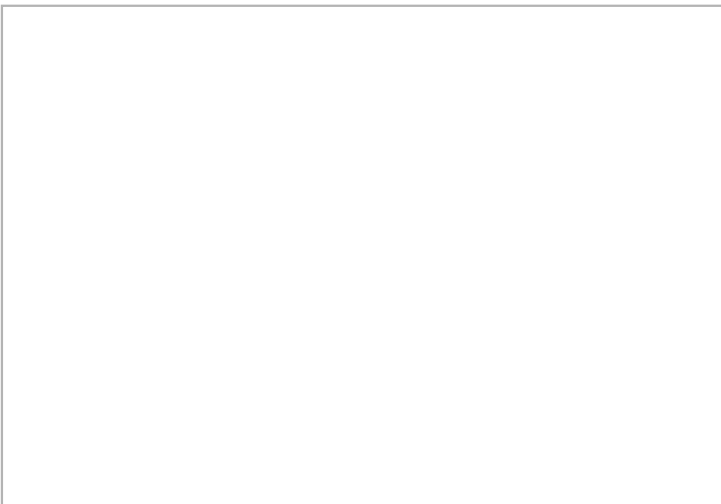
Catasto Agenzia delle Entrate - scala 1:2.000



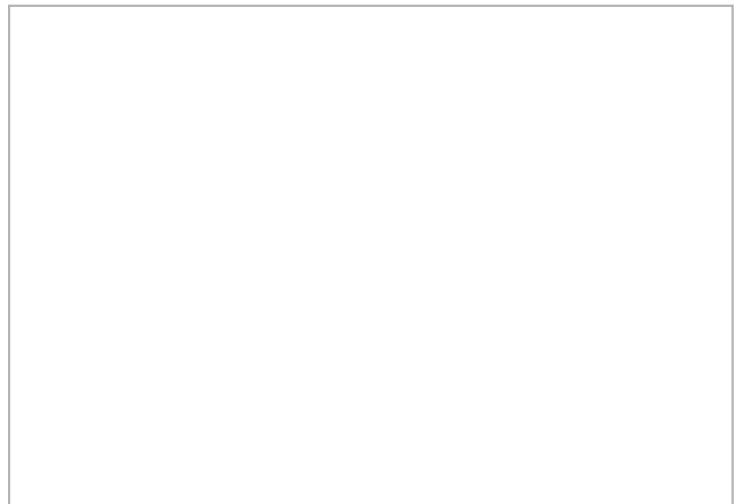
Google street view / Google earth



Google street view / Google earth



Google street view / Google earth



Google street view / Google earth



# CENSIMENTO DEL PATRIMONIO EDILIZIO ESISTENTE IN TERRITORIO RURALE

## SEZIONE 1 - DATI GENERALI

### Indirizzo - Località - Toponimo

Via Saline, 15

### Riferimenti catastali

Foglio 17, Particella 75

### Epoca di costruzione

### Destinazione funzionale

Residenza permanente

### Coordinate geografiche (EPSG 7792)

x: 369144.19

y:4829555.662

### Superfici catastali

### Agibilità

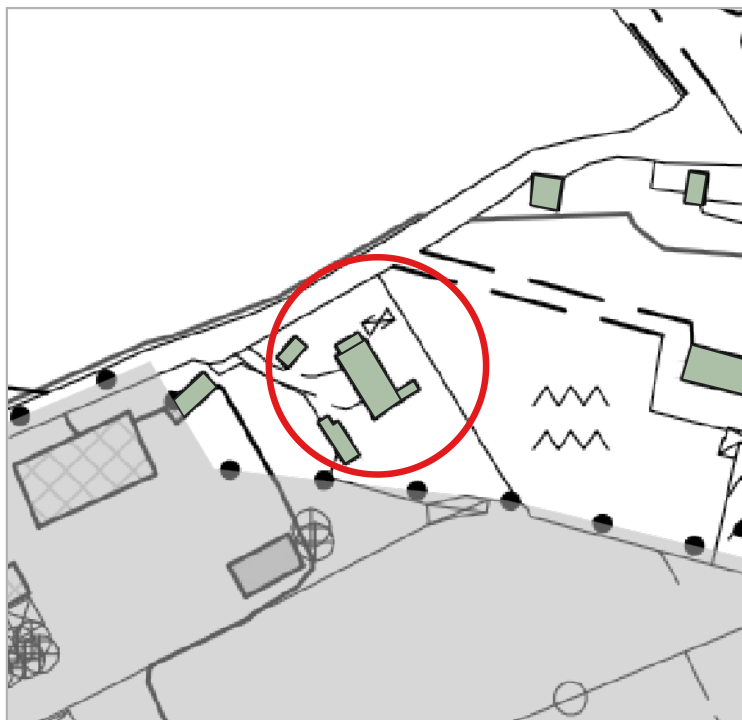
### Altro



Inquadramento territoriale



Ortofoto - scala 1:2.000

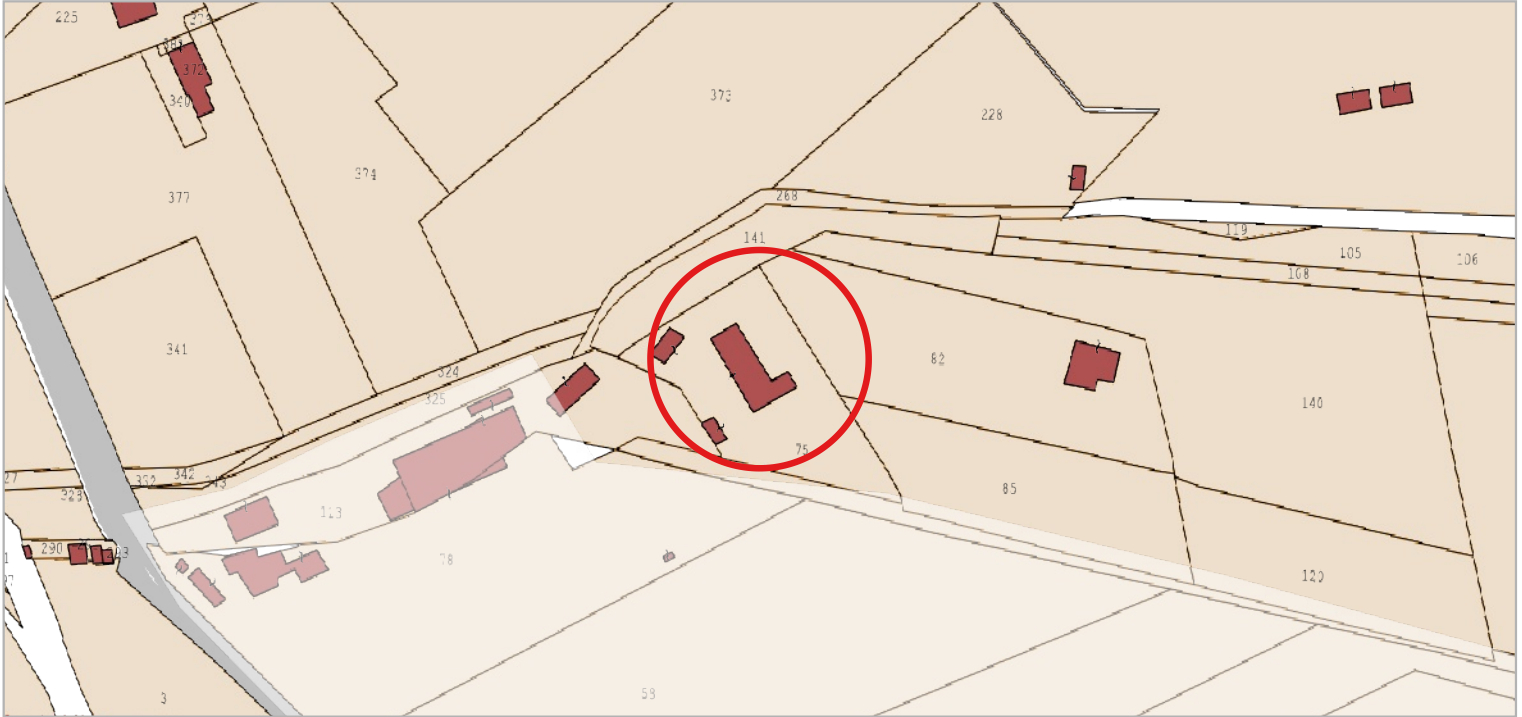


Carta Tecnica Regionale - scala 1:2.000

- Valore architettonico
- Assenza di valore
- Valore storico testimoniale



CENSIMENTO DEL PATRIMONIO EDILIZIO ESISTENTE IN TERRITORIO RURALE



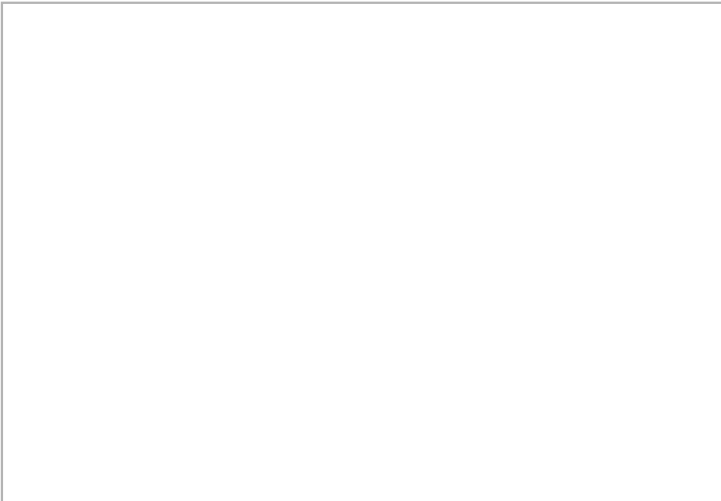
Catasto Agenzia delle Entrate - scala 1:2.000



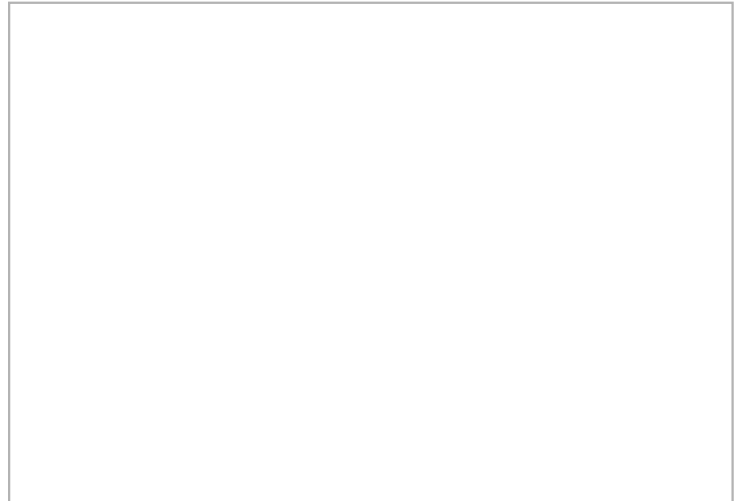
Google street view / Google earth



Google street view / Google earth



Google street view / Google earth



Google street view / Google earth



# CENSIMENTO DEL PATRIMONIO EDILIZIO ESISTENTE IN TERRITORIO RURALE

## SEZIONE 1 - DATI GENERALI

### Indirizzo - Località - Toponimo

Via Saline, 15

### Riferimenti catastali

Foglio 23, Particella 113

### Epoca di costruzione

### Destinazione funzionale

Produttivo extra agricolo

### Coordinate geografiche (EPSG 7792)

x: 369095.577

y:4829546.21

### Superfici catastali

### Agibilità

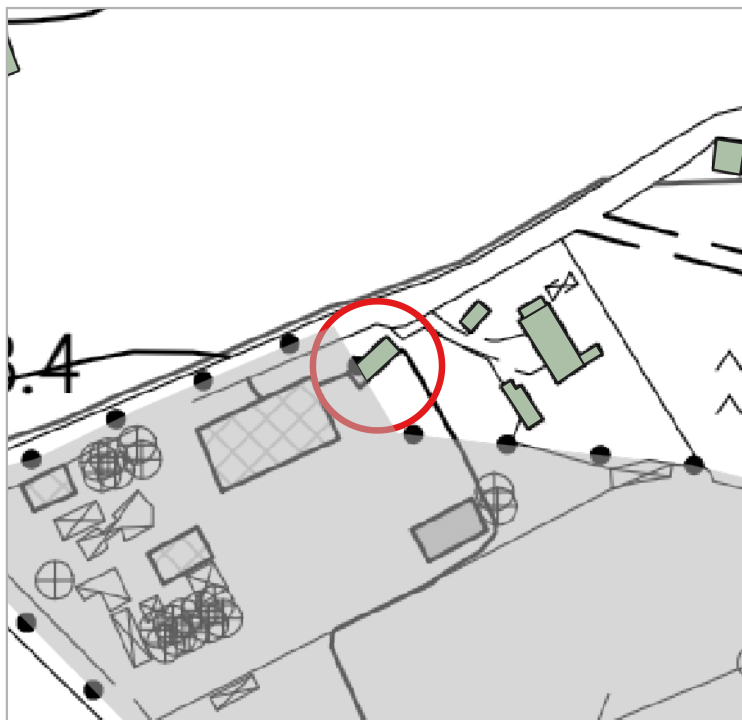
### Altro



Inquadramento territoriale



Ortofoto - scala 1:2.000

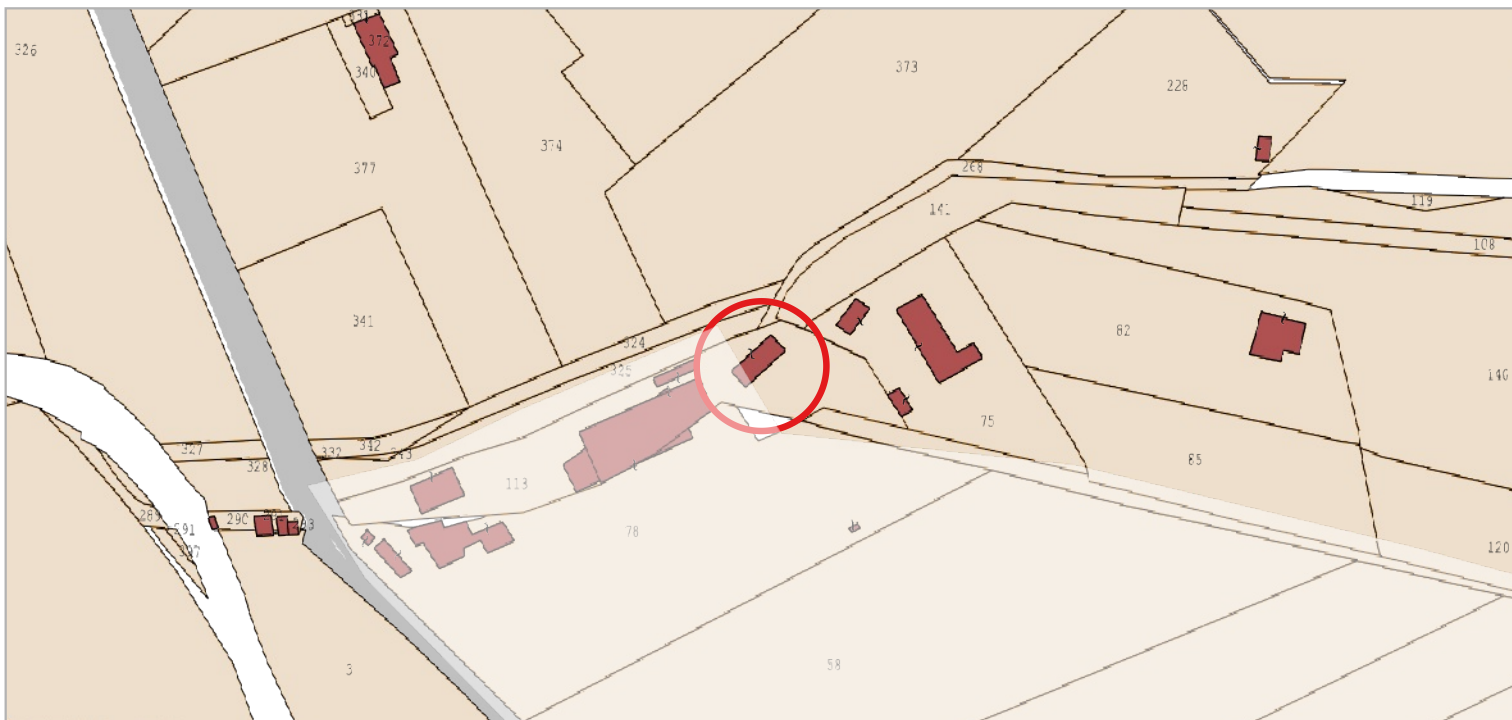


Carta Tecnica Regionale - scala 1:2.000

- Valore architettonico
- Assenza di valore
- Valore storico testimoniale



### CENSIMENTO DEL PATRIMONIO EDILIZIO ESISTENTE IN TERRITORIO RURALE



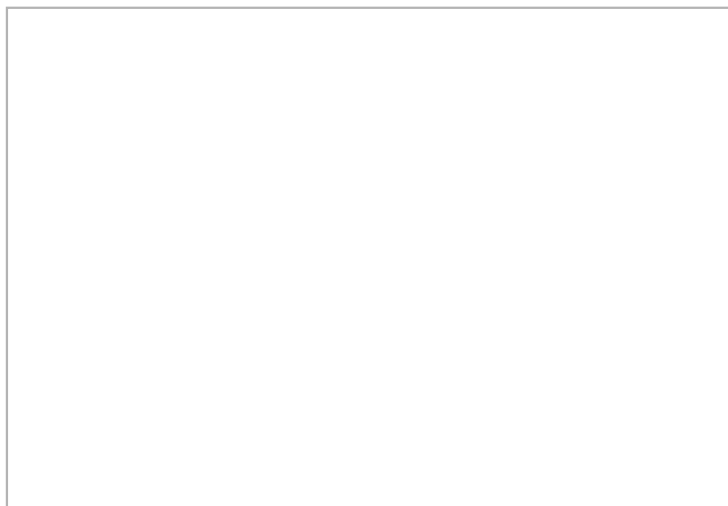
Catasto Agenzia delle Entrate - scala 1:2.000



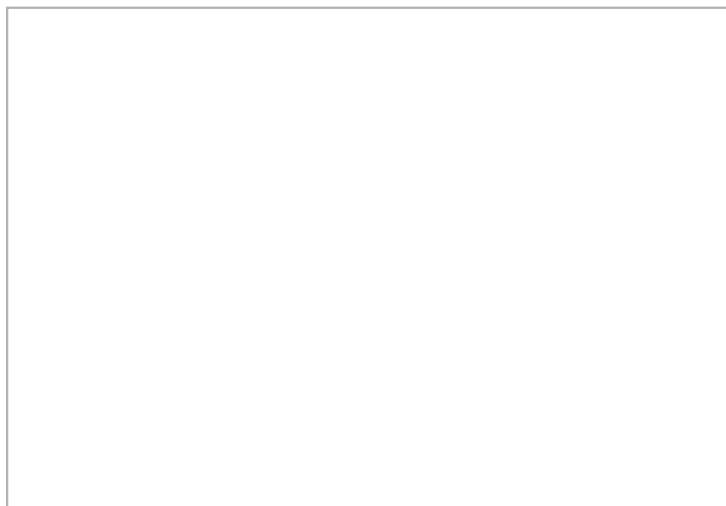
Google street view / Google earth



Google street view / Google earth



Google street view / Google earth



Google street view / Google earth



# CENSIMENTO DEL PATRIMONIO EDILIZIO ESISTENTE IN TERRITORIO RURALE

## SEZIONE 1 - DATI GENERALI

### Indirizzo - Località - Toponimo

Via Santa Maria, 21 (Valle del Fossatello - Castelferretti)

### Riferimenti catastali

Foglio 25, Particella 458

### Epoca di costruzione

Prima del 1955

### Destinazione funzionale

Residenza non permanente

### Coordinate geografiche (EPSG 7792)

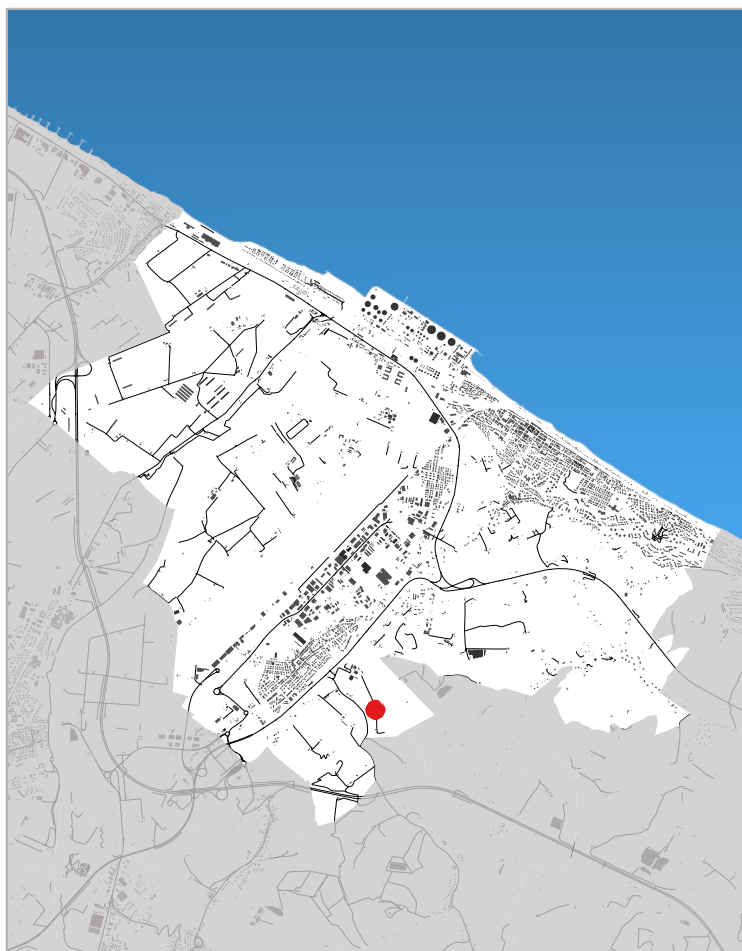
x: 368930.619

y:4828942.8

### Superfici catastali

### Agibilità

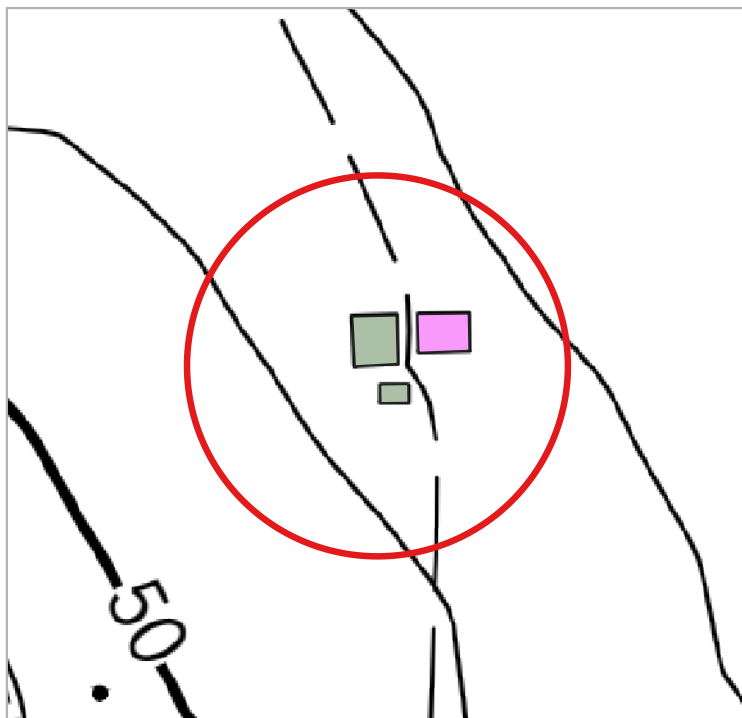
### Altro



Inquadramento territoriale



Ortofoto - scala 1:2.000



Carta Tecnica Regionale - scala 1:2.000

- Valore architettonico
- Assenza di valore
- Valore storico testimoniale