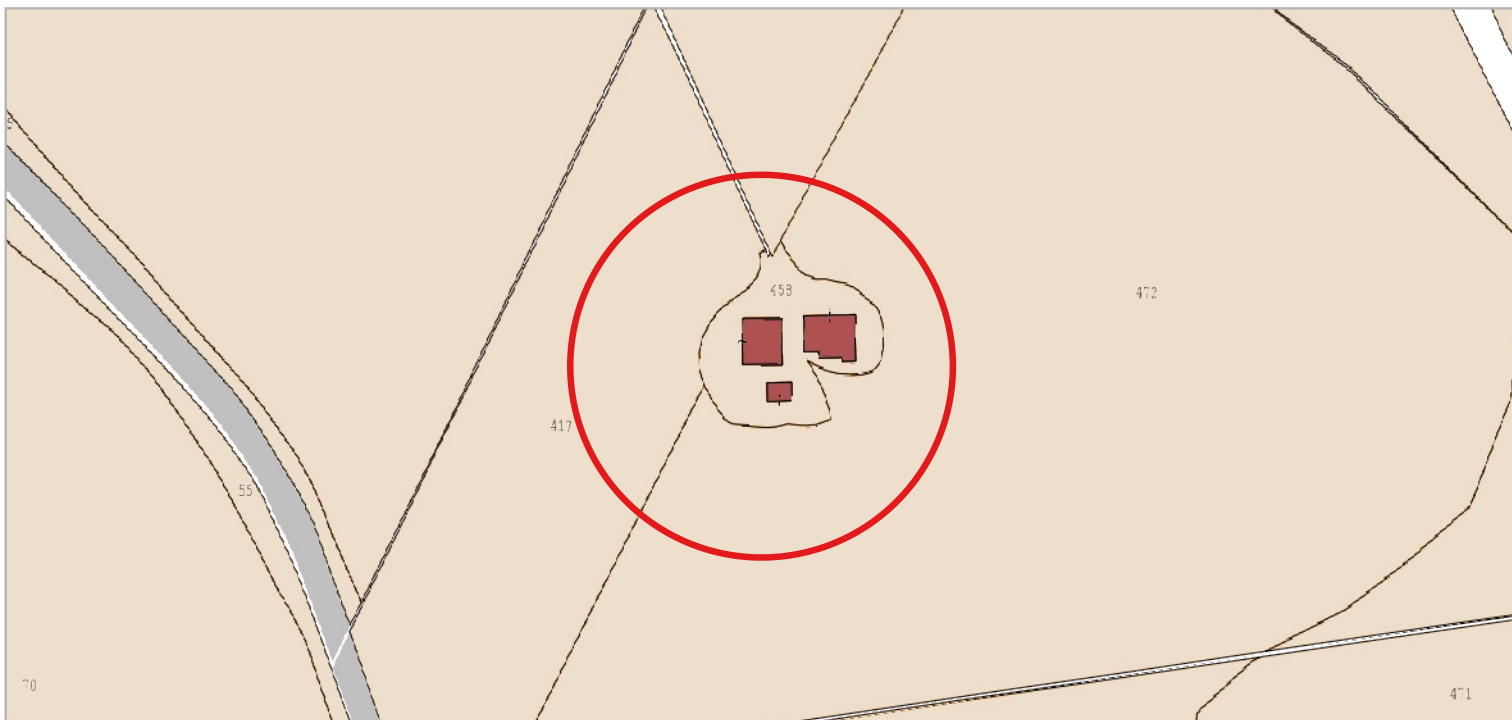
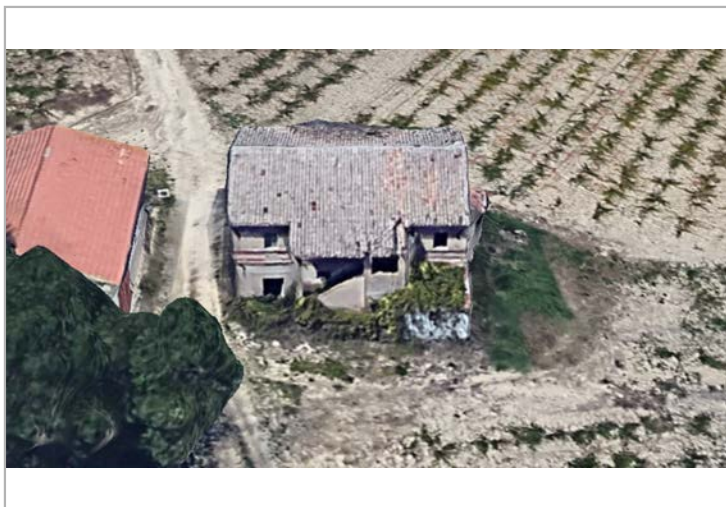




CENSIMENTO DEL PATRIMONIO EDILIZIO ESISTENTE IN TERRITORIO RURALE



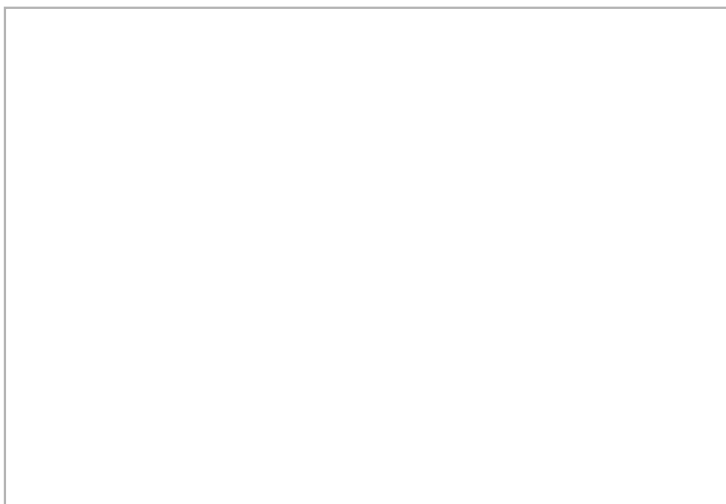
Catasto Agenzia delle Entrate - scala 1:2.000



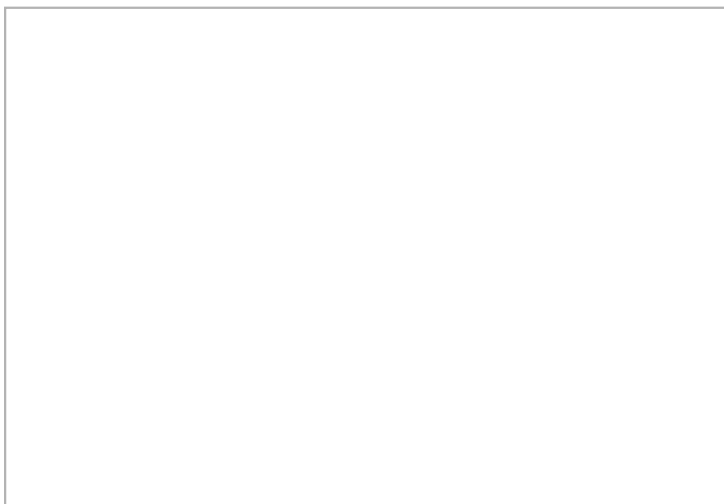
Google street view / Google earth



Google street view / Google earth



Google street view / Google earth



Google street view / Google earth



SEZIONE 2 - DATI RELATIVI AI FABBRICATI RURALI CHE RIVESTONO VALORE STORICO E ARCHITETTONICO

Posizione del manufatto

Caratteristiche geografico/morfologiche:

versante

Contesto paesaggistico-territoriale:

Ambito paesaggistico PPAR "TUTELA ORIENTATA MANUFATTO STORICO VILLA MONTEDOMINI"

Relazioni con il fondo agricolo di pertinenza:

in posizione baricentrica

Tipo di aggregazione dell'edificio:

altre aggregazioni (a corpi separati)

Vie di comunicazione e relazioni con il manufatto

strada interpoderale di collegamento con altri manufatti

Visibilità dalle strade

strade provinciali, comunali, vicinali

Epoca di costruzione

Prima del 1955

Classi tipologiche definite

Casa con scala esterna

Caratteristiche dell'edificio

Superficie coperta (mq): 136

Numero dei corpi costituenti il fabbricato: 1

Numero dei piani di ciascun corpo: 2

Numero unità abitative: -

Presenza vani interrati:

Forma dell'edificio

Pianta: *Rettangolare*

Prospetti: *Semplici*

Volume: *Semplice*

Scala: *Esterna*

Corte:

Elementi tipologici e costruttivi

Materiale murature:

Tecniche costruttive murarie:

Materiali Orizzontamenti:

Volte:

Coperture: *Copertura a falde (P)*

Aperture:

Elementi architettonici, decorativi e vegetali identitari

Elementi peculiari

Elementi arborei e arbustivi prevalenti

Stato di conservazione

Pessimo

Stato di conservazione delle caratteristiche tipologiche, architettonico-costruttive e strutturali

Livello di conservazione buono in riferimento ai caratteri tipologici, costruttivi e strutturali

Interventi edilizi

Annessi

Ubicazione:

Destinazione d'uso originaria:

Prescrizioni specifiche



CENSIMENTO DEL PATRIMONIO EDILIZIO ESISTENTE IN TERRITORIO RURALE

SEZIONE 1 - DATI GENERALI

Indirizzo - Località - Toponimo

Via Santa Maria, 16 (Monte Domini)

Riferimenti catastali

Foglio 25, Particella 54

Epoca di costruzione

Destinazione funzionale

Residenza + produttivo agricolo

Coordinate geografiche (EPSG 7792)

x: 368716.749

y: 4828776.874

Superfici catastali

Agibilità

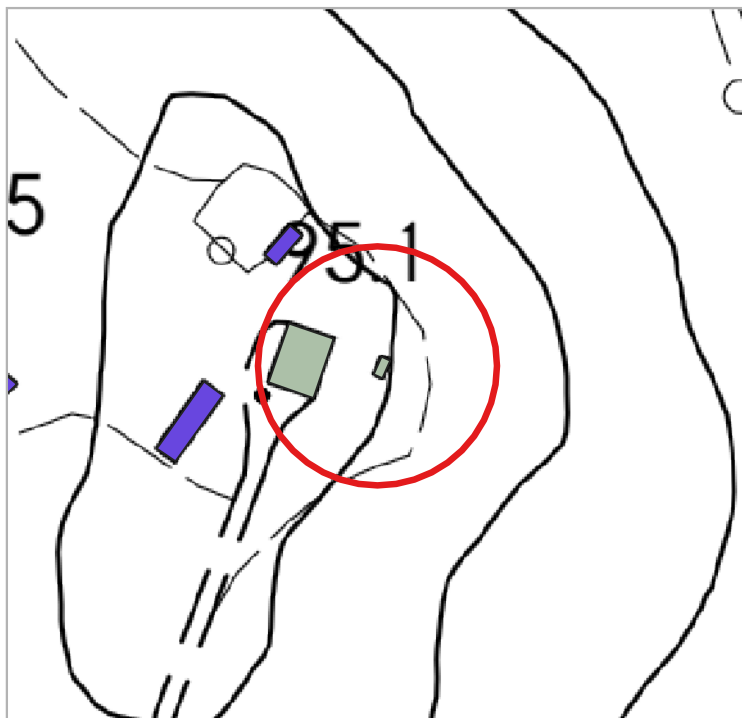
Altro



Inquadramento territoriale



Ortofoto - scala 1:2.000

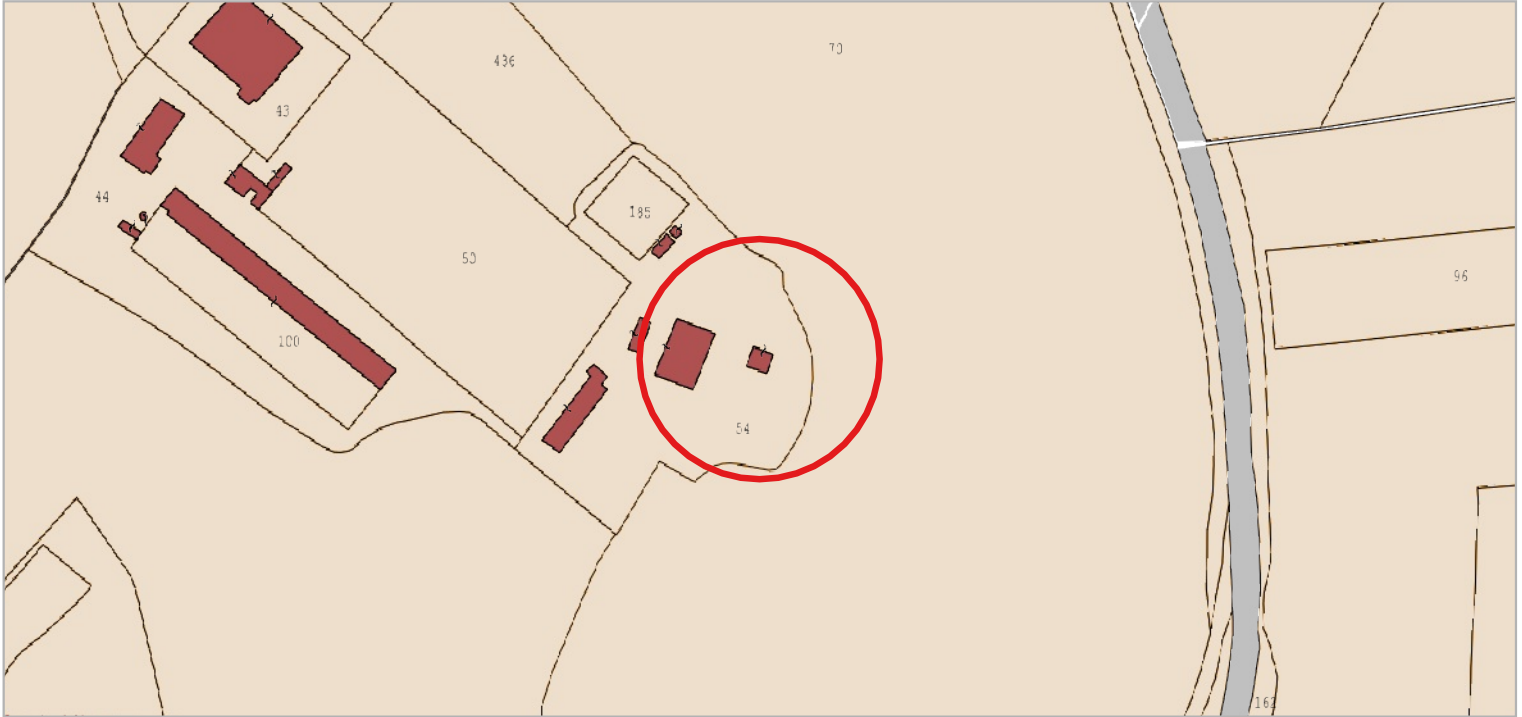


Carta Tecnica Regionale - scala 1:2.000

- Valore architettonico
- Assenza di valore
- Valore storico testimoniale



CENSIMENTO DEL PATRIMONIO EDILIZIO ESISTENTE IN TERRITORIO RURALE



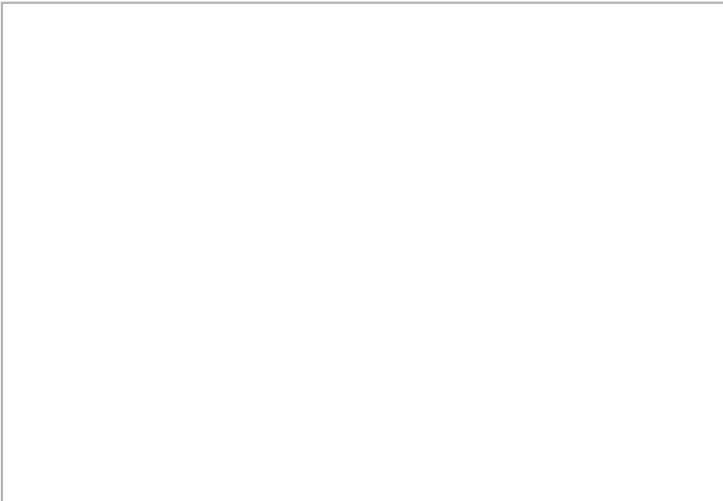
Catasto Agenzia delle Entrate - scala 1:2.000



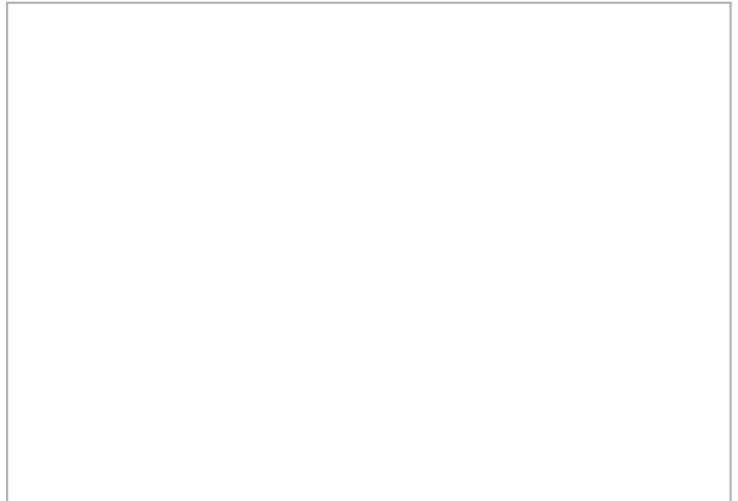
Google street view / Google earth



Google street view / Google earth



Google street view / Google earth



Google street view / Google earth



CENSIMENTO DEL PATRIMONIO EDILIZIO ESISTENTE IN TERRITORIO RURALE

SEZIONE 1 - DATI GENERALI

Indirizzo - Località - Toponimo

Via Tommasi (Castelferretti) - Villa di Montedomini

Riferimenti catastali

Foglio 25, Particelle 42,43,44, 100

Epoca di costruzione

Prima del 1820 (1500)

Destinazione funzionale

Residenza non permanente

Coordinate geografiche (EPSG 7792)

x: 368617.006

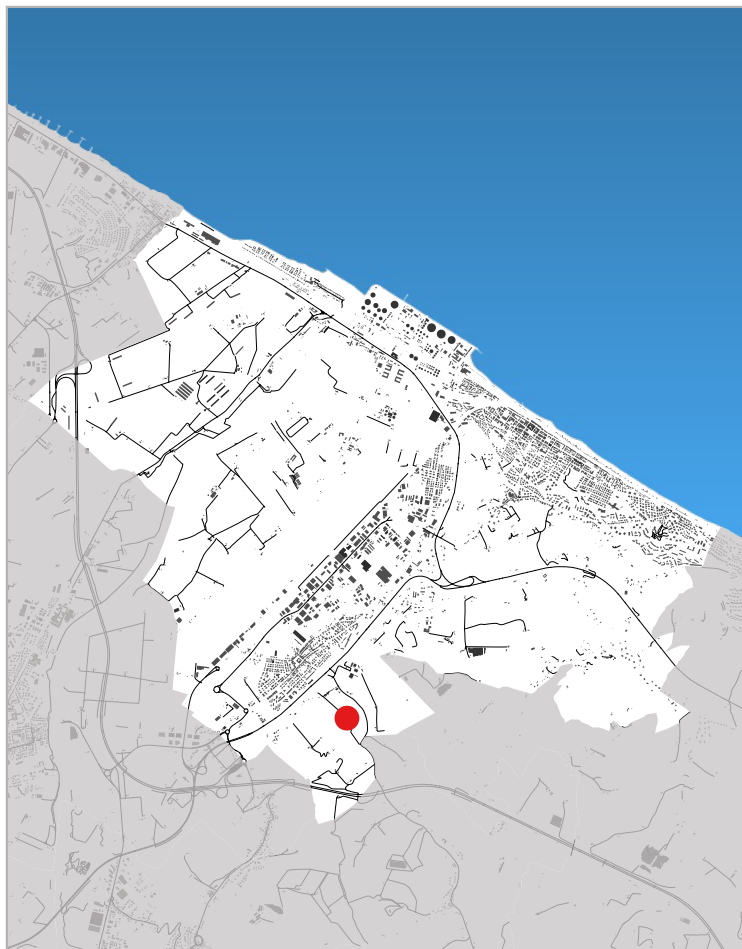
y:4828828.607

Superfici catastali

Agibilità

Altro

AlbManSTorN.02 Villa Montedomini



Inquadramento territoriale



Ortofoto - scala 1:2.000



Carta Tecnica Regionale - scala 1:2.000

- Valore architettonico
- Assenza di valore
- Valore storico testimoniale



CENSIMENTO DEL PATRIMONIO EDILIZIO ESISTENTE IN TERRITORIO RURALE



Catasto Agenzia delle Entrate - scala 1:2.000



Google street view / Google earth



Google street view / Google earth



Google street view / Google earth



Google street view / Google earth



SEZIONE 2 - DATI RELATIVI AI FABBRICATI RURALI CHE RIVESTONO VALORE STORICO E ARCHITETTONICO

Posizione del manufatto

Caratteristiche geografico/morfologiche:

versante

Contesto paesaggistico-territoriale:

Ambito paesaggistico PPAR "AMBITO TUTELA CRINALE" -

"TUTELA INTEGRALE MANUFATTI STORICI" -

"PAESAGGIO AGRARIO"

Relazioni con il fondo agricolo di pertinenza:

in posizione baricentrica

Tipo di aggregazione dell'edificio:

aggregazione a corte

Vie di comunicazione e relazioni con il manufatto

strada con ingresso diretto al manufatto

Visibilità dalle strade

strade provinciali, comunali, vicinali

Epoca di costruzione

Prima del 1820

Classi tipologiche definite

Villa colombaia

Caratteristiche dell'edificio

Superficie coperta (mq):

Numero dei corpi costituenti il fabbricato: 3

Numero dei piani di ciascun corpo: 2 piu' colombaia

Numero unità abitative: -

Presenza vani interrati:

Forma dell'edificio

Pianta: *Quadrata (corpo principale)*

Prospetti: *Semplici*

Volume: *Semplice*

Scala:

Corte:

Elementi tipologici e costruttivi

Materiale murature:

Tecniche costruttive murarie:

Materiali Orizzontamenti:

Volte:

Coperture:

Aperture:

Elementi architettonici, decorativi e vegetali identitari

Elementi peculiari

Elementi arborei e arbustivi prevalenti

Stato di conservazione

Pessimo

Stato di conservazione delle caratteristiche tipologiche, architettonico-costruttive e strutturali

Parzialmente alterato negli elementi costruttivi e/o strutturali

Interventi edilizi

Annessi

Ubicazione:

Destinazione d'uso originaria:

Prescrizioni specifiche

Leggi nazionali n. 364_1909 e n. 1089_1939 - P.P.A.R. (delibera del Consiglio Regionale n.197 del 3_11_89) art.40 "Edifici e Manufatti storici" punto 3 dell'elenco allegato 2 Normativa P.R.G. Art.17 N.T.A - D.Lgs. n. 42_2004



CENSIMENTO DEL PATRIMONIO EDILIZIO ESISTENTE IN TERRITORIO RURALE

SEZIONE 1 - DATI GENERALI

Indirizzo - Località - Toponimo

Via Tommasi (Monte Domini)

Riferimenti catastali

Foglio 25, Particella 46

Epoca di costruzione

Prima del 1892-95

Destinazione funzionale

Residenza permanente

Coordinate geografiche (EPSG 7792)

x: 368337.259

y:4828601.929

Superfici catastali

Agibilità

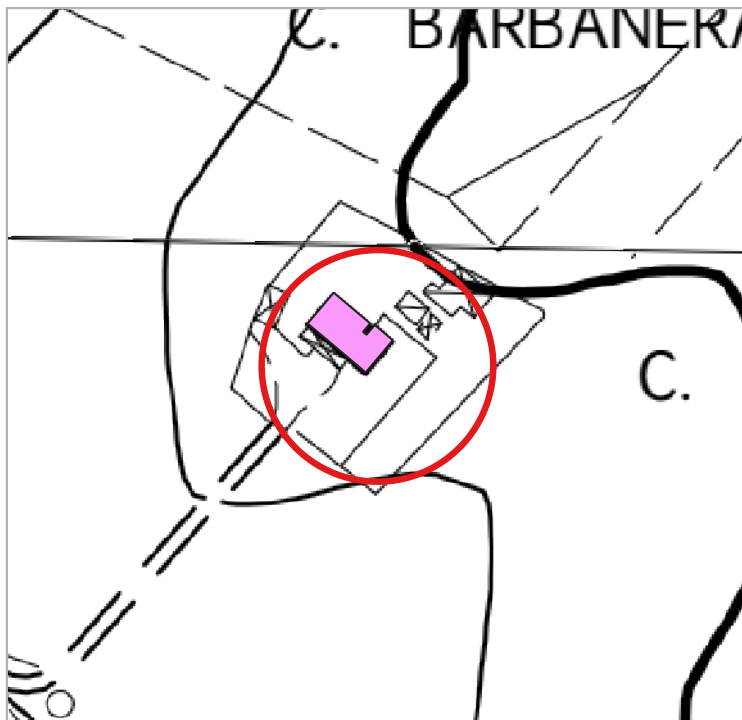
Altro



Inquadramento territoriale



Ortofoto - scala 1:2.000

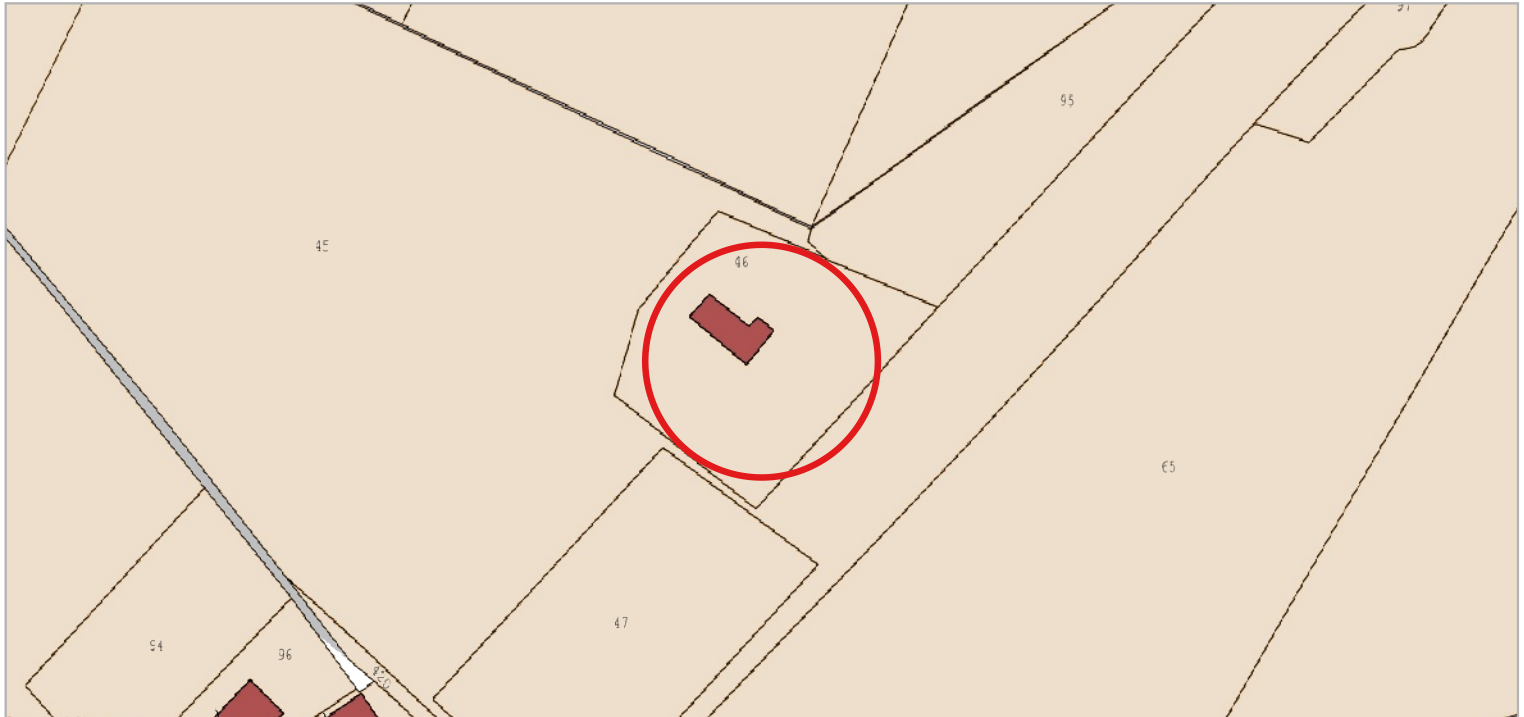


Carta Tecnica Regionale - scala 1:2.000

- Valore architettonico
- Assenza di valore
- Valore storico testimoniale



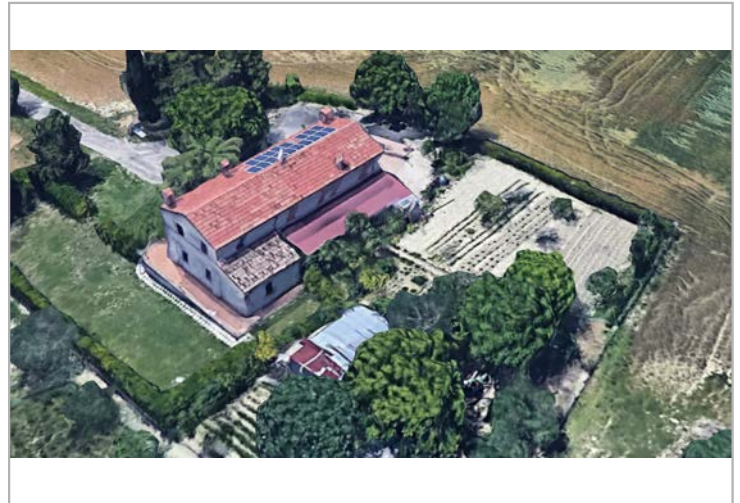
CENSIMENTO DEL PATRIMONIO EDILIZIO ESISTENTE IN TERRITORIO RURALE



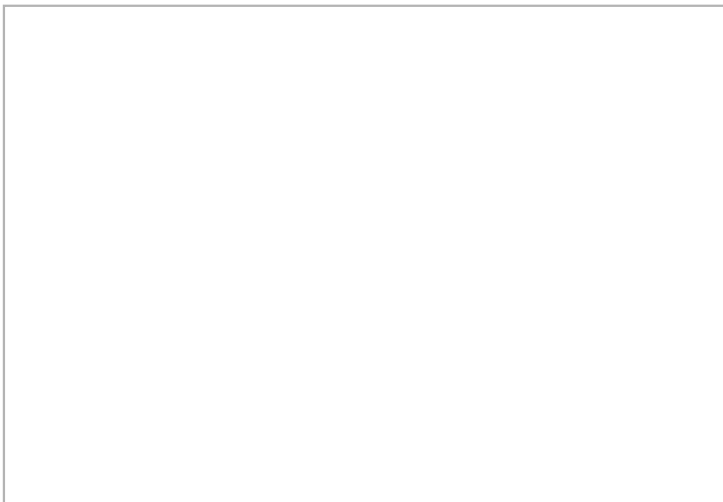
Catasto Agenzia delle Entrate - scala 1:2.000



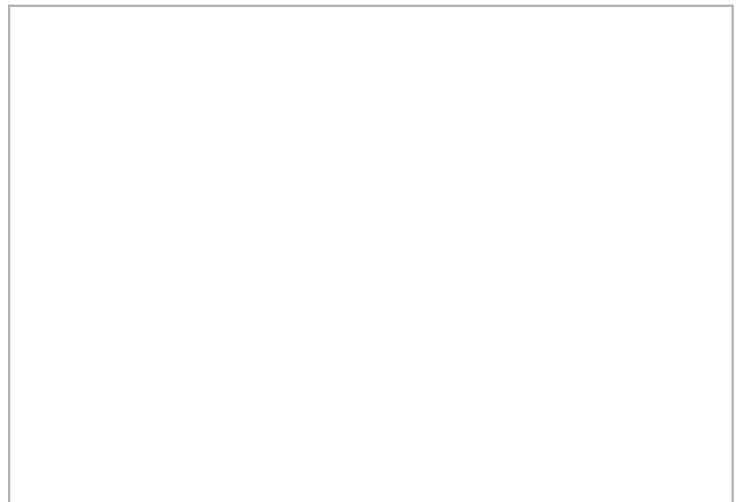
Google street view / Google earth



Google street view / Google earth



Google street view / Google earth



Google street view / Google earth



SEZIONE 2 - DATI RELATIVI AI FABBRICATI RURALI CHE RIVESTONO VALORE STORICO E ARCHITETTONICO

Posizione del manufatto

Caratteristiche geografico/morfologiche:

crinale

Contesto paesaggistico-territoriale:

Ambito paesaggistico PPAR "TUTELA INTEGRALE MANUFATTI STORICI" - "PAESAGGIO AGRARIO"

Relazioni con il fondo agricolo di pertinenza:

in posizione baricentrica

Tipo di aggregazione dell'edificio:

aggregazione lineare

Vie di comunicazione e relazioni con il manufatto

strada con ingresso diretto al manufatto

Visibilità dalle strade

strade comunali, vicinali

Epoca di costruzione

Prima del 1892-95

Classi tipologiche definite

Casa con scala interna

Caratteristiche dell'edificio

Superficie coperta (mq): 144,795

Numero dei corpi costituenti il fabbricato: 1

Numero dei piani di ciascun corpo: 2

Numero unità abitative: -

Presenza vani interrati:

Forma dell'edificio

Pianta: *Rettangolare*

Prospetti: *Semplici*

Volume: *Aggregato*

Scala: *Interna*

Corte:

Elementi tipologici e costruttivi

Materiale murature:

Tecniche costruttive murarie:

Materiali Orizzontamenti:

Volte:

Coperture: *Copertura a falde (B)*

Aperture:

Elementi architettonici, decorativi e vegetali identitari

Gronde, Marcafinestre, Stemma in cotto

Elementi peculiari

Elementi arborei e arbustivi prevalenti

Stato di conservazione

Buono

Stato di conservazione delle caratteristiche tipologiche, architettonico-costruttive e strutturali

Livello di conservazione buono in riferimento ai caratteri tipologici, costruttivi e strutturali

Interventi edilizi

Annessi

Ubicazione:

Destinazione d'uso originaria:

Prescrizioni specifiche



CENSIMENTO DEL PATRIMONIO EDILIZIO ESISTENTE IN TERRITORIO RURALE

SEZIONE 1 - DATI GENERALI

Indirizzo - Località - Toponimo

Via Tommasi, 25 (Monte Domini)

Riferimenti catastali

Foglio 27, Particella 85

Epoca di costruzione

Prima del 1892-95

Destinazione funzionale

Residenza + annesso agricolo

Coordinate geografiche (EPSG 7792)

x: 368245.312

y:4828467.218

Superfici catastali

Agibilità

Altro



Inquadramento territoriale



Ortofoto - scala 1:2.000

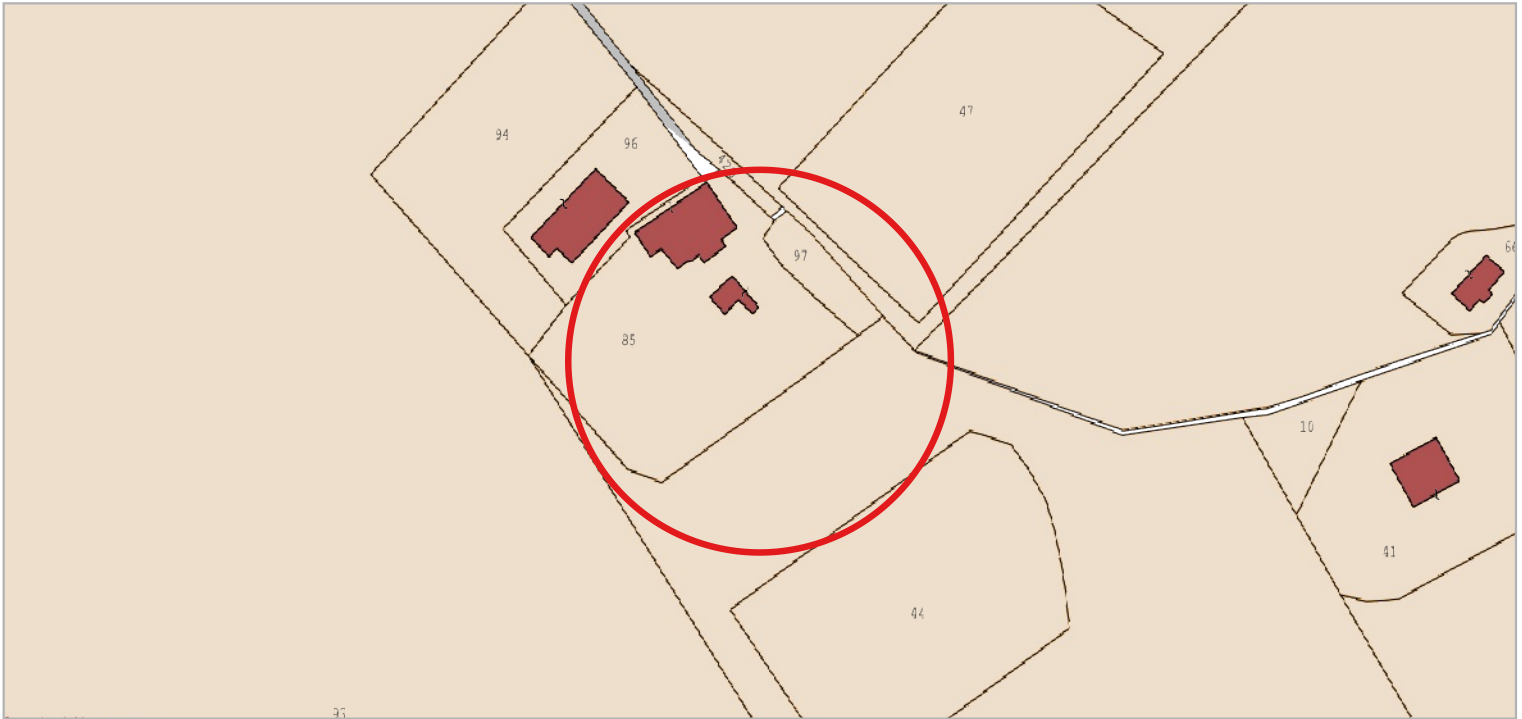


Carta Tecnica Regionale - scala 1:2.000

- Valore architettonico
- Valore storico testimoniale
- Assenza di valore



CENSIMENTO DEL PATRIMONIO EDILIZIO ESISTENTE IN TERRITORIO RURALE



Catasto Agenzia delle Entrate - scala 1:2.000



Google street view / Google earth



Google street view / Google earth



Google street view / Google earth



Google street view / Google earth



SEZIONE 2 - DATI RELATIVI AI FABBRICATI RURALI CHE RIVESTONO VALORE STORICO E ARCHITETTONICO

Posizione del manufatto

Caratteristiche geografico/morfologiche:

versante

Contesto paesaggistico-territoriale:

Ambito paesaggistico PPAR "TUTELA INTEGRALE MANUFATTI STORICI" - "PAESAGGIO AGRARIO"

Relazioni con il fondo agricolo di pertinenza:

a margine del fondo di pertinenza

Tipo di aggregazione dell'edificio:

aggregazione a corte

Vie di comunicazione e relazioni con il manufatto

strada interpoderale di collegamento con altri manufatti

Visibilità dalle strade

strade comunali, vicinali

Epoca di costruzione

Prima del 1892-95

Classi tipologiche definite

Casa con scala esterna

Caratteristiche dell'edificio

Superficie coperta (mq): 330,02

Numero dei corpi costituenti il fabbricato: 1

Numero dei piani di ciascun corpo: 2

Numero unità abitative: -

Presenza vani interrati:

Forma dell'edificio

Pianta: *Quadrata*

Prospetti: *Semplici*

Volume: *Aggregato*

Scala: *Esterna*

Corte:

Elementi tipologici e costruttivi

Materiale murature:

Tecniche costruttive murarie:

Materiali Orizzontamenti:

Volte:

Coperture: *Copertura a falde (P)*

Aperture:

Elementi architettonici, decorativi e vegetali identitari

Gelsi

Elementi peculiari

Elementi arborei e arbustivi prevalenti

Stato di conservazione

Pessimo

Stato di conservazione delle caratteristiche tipologiche, architettonico-costruttive e strutturali

Parzialmente alterato negli elementi costruttivi e /o strutturali

Interventi edilizi

Annessi

Ubicazione:

Destinazione d'uso originaria:

Prescrizioni specifiche



CENSIMENTO DEL PATRIMONIO EDILIZIO ESISTENTE IN TERRITORIO RURALE

SEZIONE 1 - DATI GENERALI

Indirizzo - Località - Toponimo

Via Tommasi, 23 (Monte Domini)

Riferimenti catastali

Foglio 27, Particella 96

Epoca di costruzione

Prima del 1892-95

Destinazione funzionale

Residenza non permanente

Coordinate geografiche (EPSG 7792)

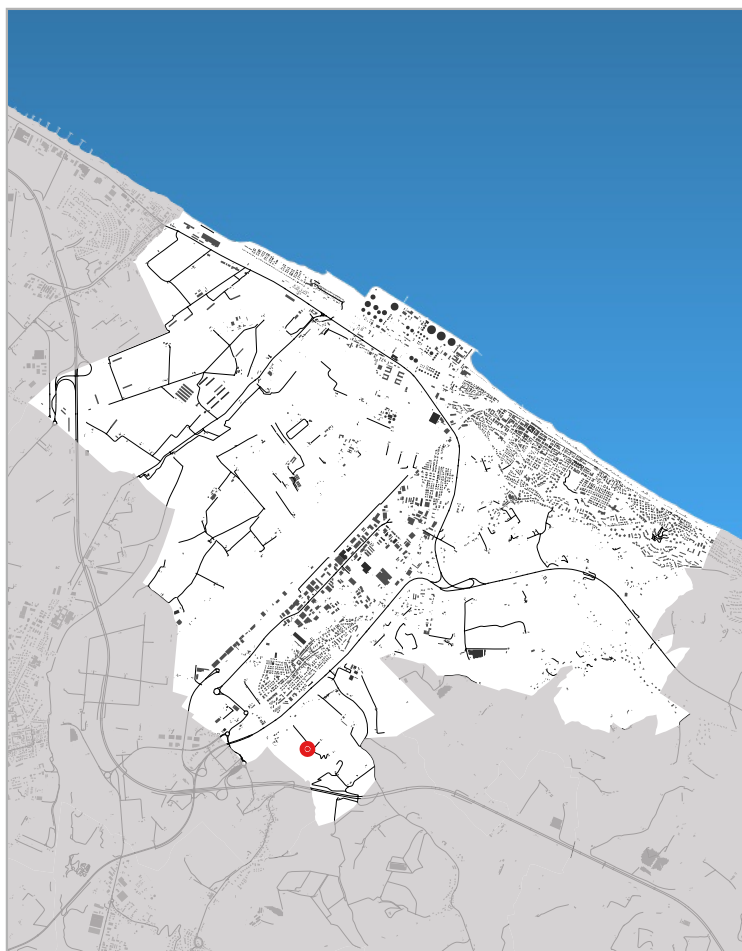
x: 368182.383

y: 4828510.974

Superfici catastali

Agibilità

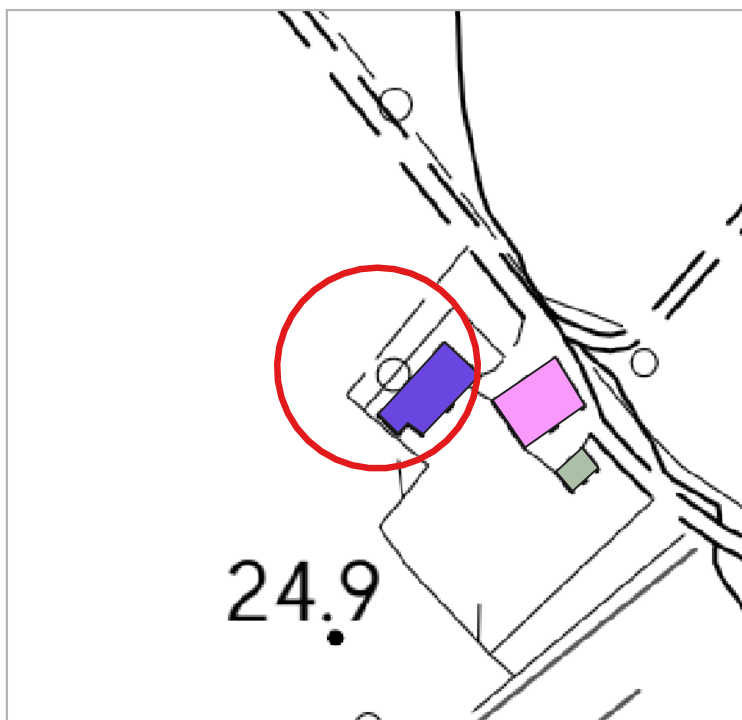
Altro



Inquadramento territoriale



Ortofoto - scala 1:2.000

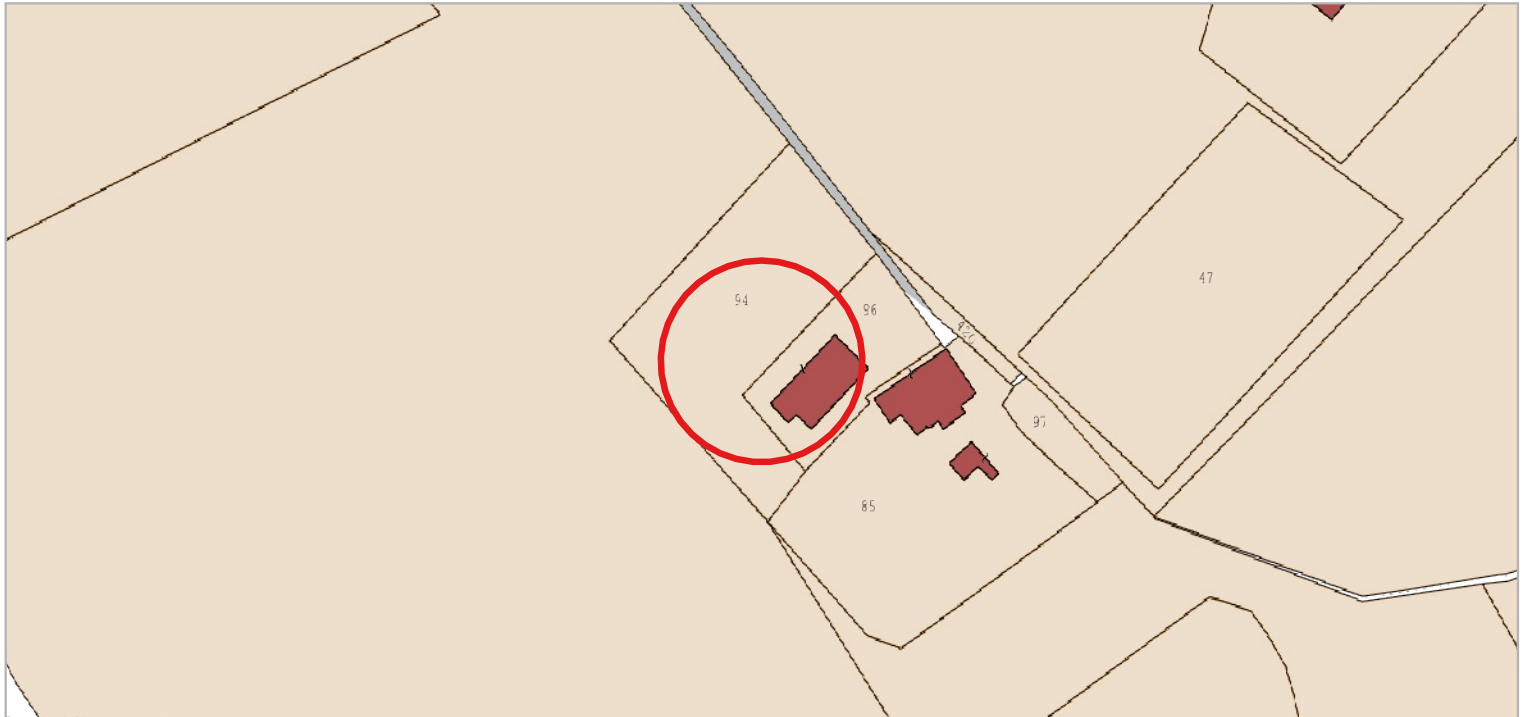


Carta Tecnica Regionale - scala 1:2.000

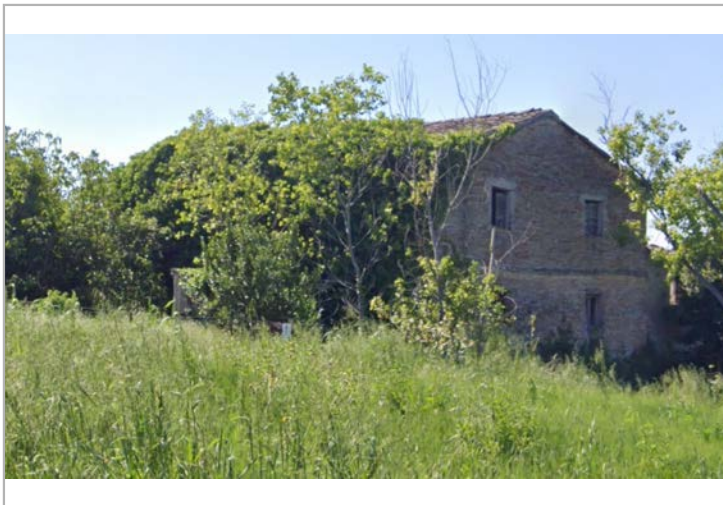
- Valore architettonico
- Assenza di valore
- Valore storico testimoniale



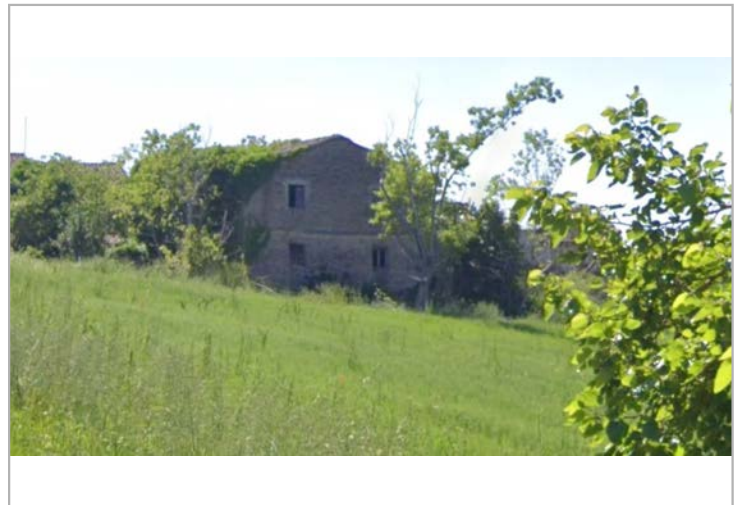
CENSIMENTO DEL PATRIMONIO EDILIZIO ESISTENTE IN TERRITORIO RURALE



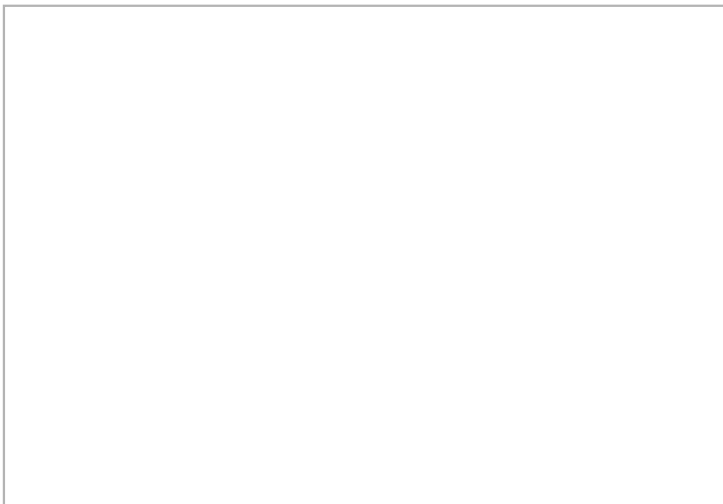
Catasto Agenzia delle Entrate - scala 1:2.000



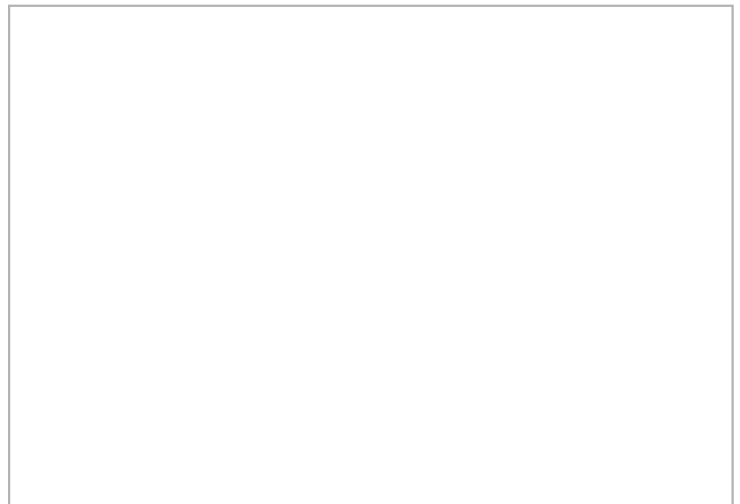
Google street view / Google earth



Google street view / Google earth



Google street view / Google earth



Google street view / Google earth



SEZIONE 2 - DATI RELATIVI AI FABBRICATI RURALI CHE RIVESTONO VALORE STORICO E ARCHITETTONICO

Posizione del manufatto

Caratteristiche geografico/morfologiche:

versante

Contesto paesaggistico-territoriale:

Ambito paesaggistico PPAR "TUTELA INTEGRALE MANUFATTI STORICI" - "PAESAGGIO AGRARIO"

Relazioni con il fondo agricolo di pertinenza:

a margine del fondo di pertinenza

Tipo di aggregazione dell'edificio:

aggregazione a corte

Vie di comunicazione e relazioni con il manufatto

strada interpoderale di collegamento con altri manufatti

Visibilità dalle strade

strade comunali, vicinali

Epoca di costruzione

Prima del 1892-95

Classi tipologiche definite

Casa con scala interna

Caratteristiche dell'edificio

Superficie coperta (mq): 200,97

Numero dei corpi costituenti il fabbricato: 1

Numero dei piani di ciascun corpo: 2

Numero unità abitative: -

Presenza vani interrati:

Forma dell'edificio

Pianta: *Rettangolare*

Prospetti: *Aggregati*

Volume: *Aggregato*

Scala: *Interna*

Corte:

Elementi tipologici e costruttivi

Materiale murature:

Tecniche costruttive murarie:

Materiali Orizzontamenti:

Volte:

Coperture: *Copertura a falde (P)*

Aperture:

Elementi architettonici, decorativi e vegetali identitari

Marcafinesstre, Figuretta in cotto con data e Ostensorio

Elementi peculiari

Elementi arborei e arbustivi prevalenti

Stato di conservazione

Mediocre

Stato di conservazione delle caratteristiche tipologiche, architettonico-costruttive e strutturali

Livello di conservazione buono in riferimento ai caratteri tipologici, costruttivi e strutturali

Interventi edilizi

Annessi

Ubicazione:

Destinazione d'uso originaria:

Prescrizioni specifiche



CENSIMENTO DEL PATRIMONIO EDILIZIO ESISTENTE IN TERRITORIO RURALE

SEZIONE 1 - DATI GENERALI

Indirizzo - Località - Toponimo

Via Tommasi, 27 (Castelferretti) - Villa Pallucchini

Riferimenti catastali

Foglio 27, Particella 41

Epoca di costruzione

Prima del 1892-95

Destinazione funzionale

Residenza permanente

Coordinate geografiche (EPSG 7792)

x: 368402.131

y:4828423.994

Superfici catastali

Agibilità

Altro

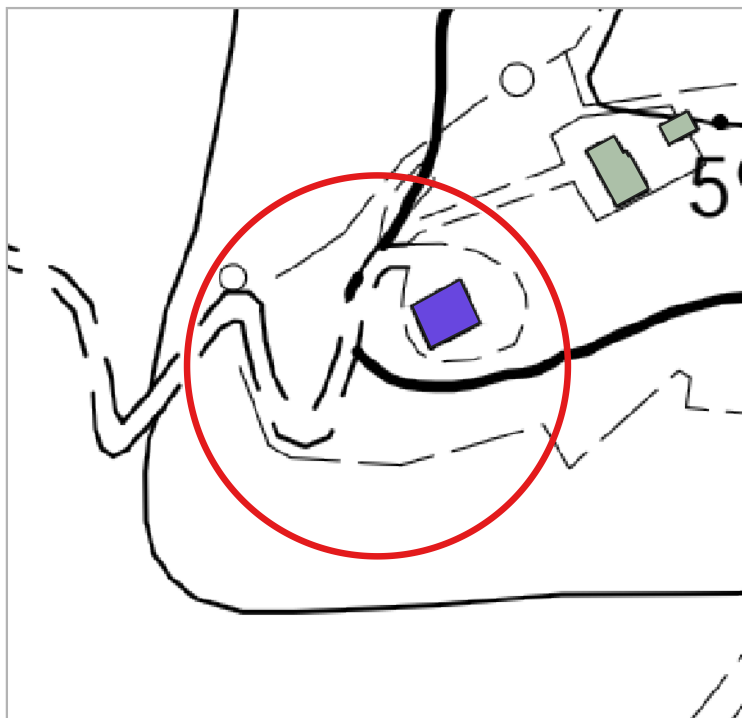
A25 AlbVilleParco/Giardino, AlbManSTorN.14 Villa Pallucchini



Inquadramento territoriale



Ortofoto - scala 1:2.000

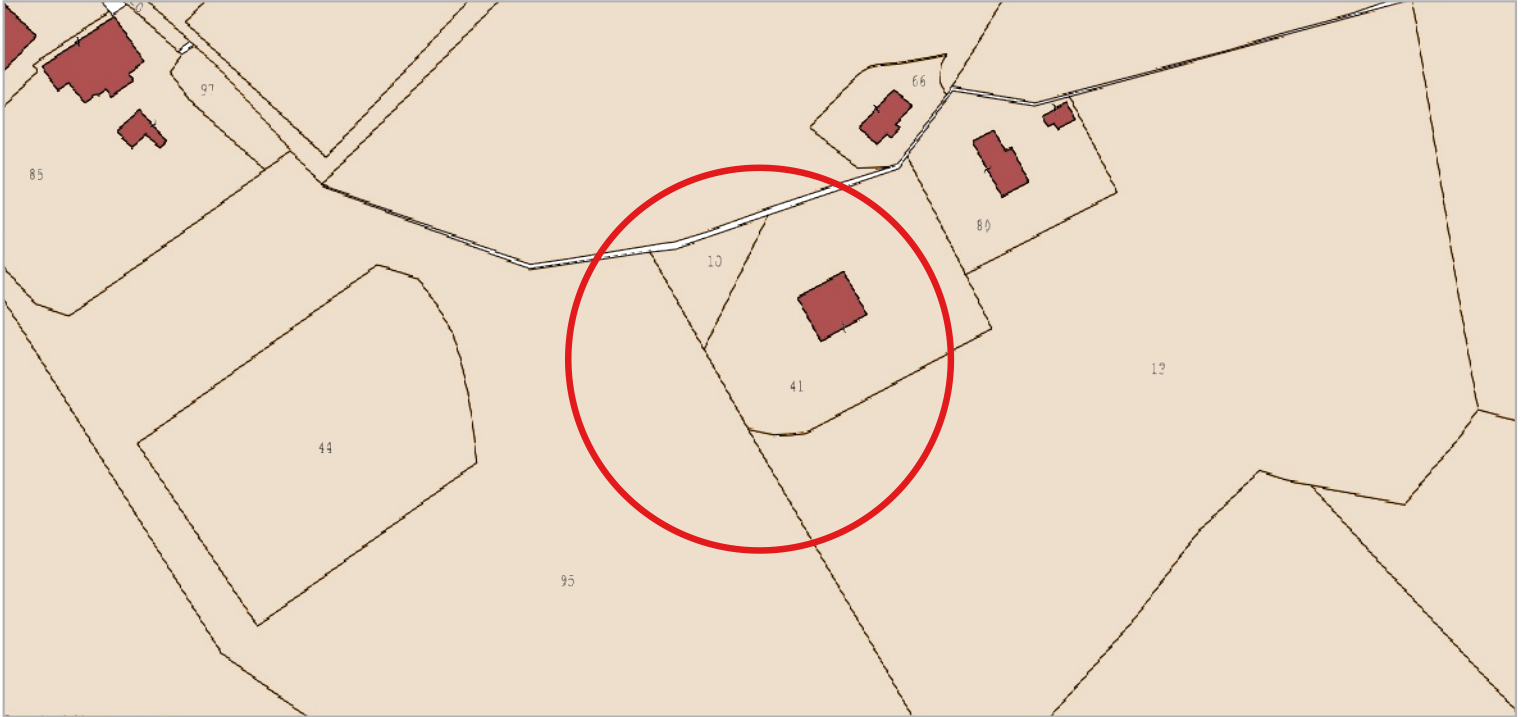


Carta Tecnica Regionale - scala 1:2.000

- Valore architettonico
- Assenza di valore
- Valore storico testimoniale



CENSIMENTO DEL PATRIMONIO EDILIZIO ESISTENTE IN TERRITORIO RURALE



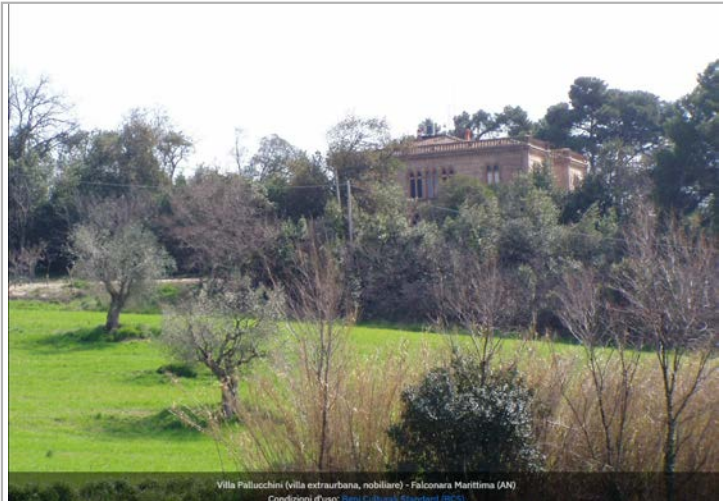
Catasto Agenzia delle Entrate - scala 1:2.000



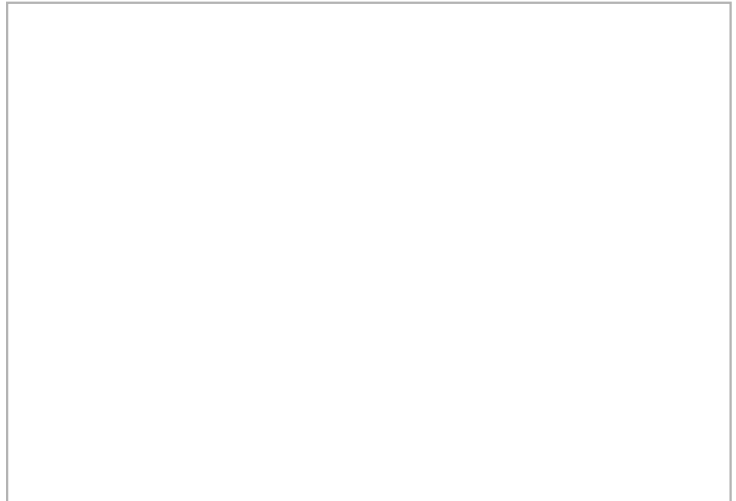
Google street view / Google earth



Google street view / Google earth



Google street view / Google earth



Google street view / Google earth



SEZIONE 2 - DATI RELATIVI AI FABBRICATI RURALI CHE RIVESTONO VALORE STORICO E ARCHITETTONICO

Posizione del manufatto

Caratteristiche geografico/morfologiche:

versante

Contesto paesaggistico-territoriale:

Ambito paesaggistico PPAR "TUTELA INTEGRALE MANUFATTI STORICI" - "PAESAGGIO AGRARIO"

Relazioni con il fondo agricolo di pertinenza:

in posizione baricentrica

Tipo di aggregazione dell'edificio:

casa isolata

Vie di comunicazione e relazioni con il manufatto

strada con ingresso diretto al manufatto

Visibilità dalle strade

strade vicinali

Epoca di costruzione

Prima del 1892-95

Classi tipologiche definite

Villa padronale

Caratteristiche dell'edificio

Superficie coperta (mq):

Numero dei corpi costituenti il fabbricato: 1

Numero dei piani di ciascun corpo: 3

Numero unità abitative: -

Presenza vani interrati:

Forma dell'edificio

Pianta: *Quadrata*

Prospetti: *Semplici*

Volume: *Semplice*

Scala:

Corte:

Elementi tipologici e costruttivi

Materiale murature:

Tecniche costruttive murarie:

Materiali Orizzontamenti:

Volte:

Coperture:

Aperture:

Elementi architettonici, decorativi e vegetali identitari

Elementi peculiari

Elementi arborei e arbustivi prevalenti

Stato di conservazione

Buono

Stato di conservazione delle caratteristiche tipologiche, architettonico-costruttive e strutturali

Livello di conservazione buono in riferimento ai caratteri tipologici, costruttivi e strutturali

Interventi edilizi

Annessi

Ubicazione:

Destinazione d'uso originaria:

Prescrizioni specifiche

D.Lgs. n. 42_2004

Normativa P.R.G. Art.17 N.T.A



CENSIMENTO DEL PATRIMONIO EDILIZIO ESISTENTE IN TERRITORIO RURALE

SEZIONE 1 - DATI GENERALI

Indirizzo - Località - Toponimo

Via Tommasi (Monte Domini)

Riferimenti catastali

Foglio 25, Particella 66

Epoca di costruzione

Prima del 1892-95

Destinazione funzionale

Residenza non permanente

Coordinate geografiche (EPSG 7792)

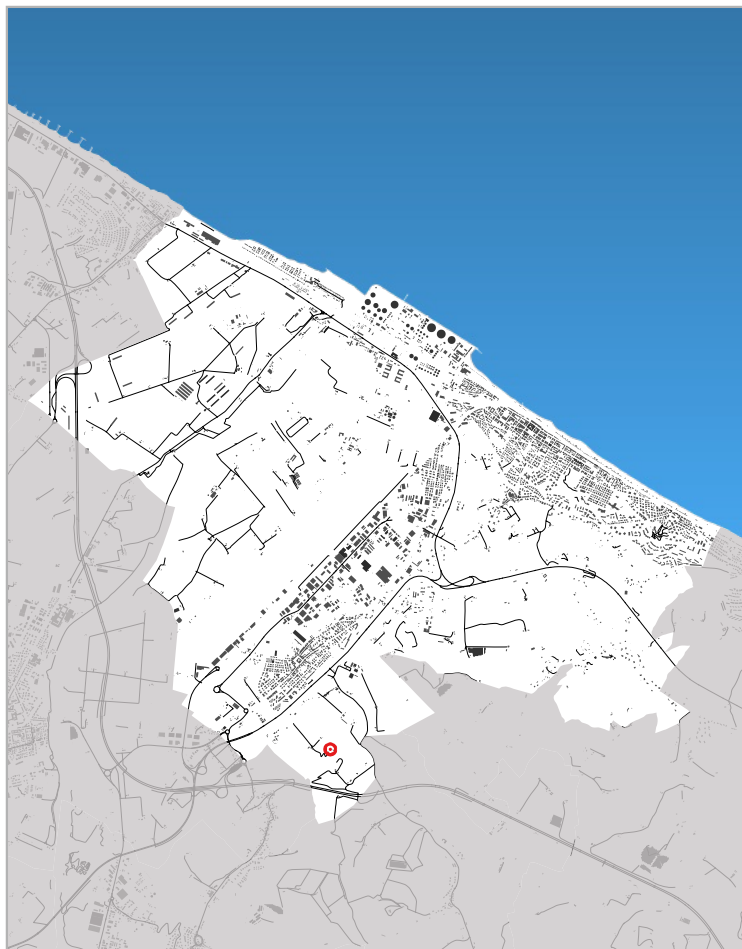
x: 368433.985

y:4828485.277

Superfici catastali

Agibilità

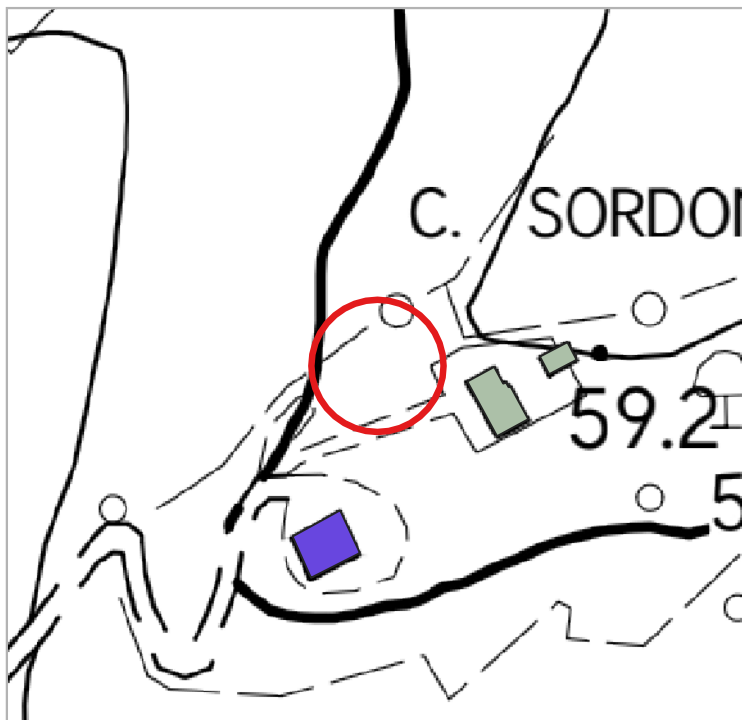
Altro



Inquadramento territoriale



Ortofoto - scala 1:2.000

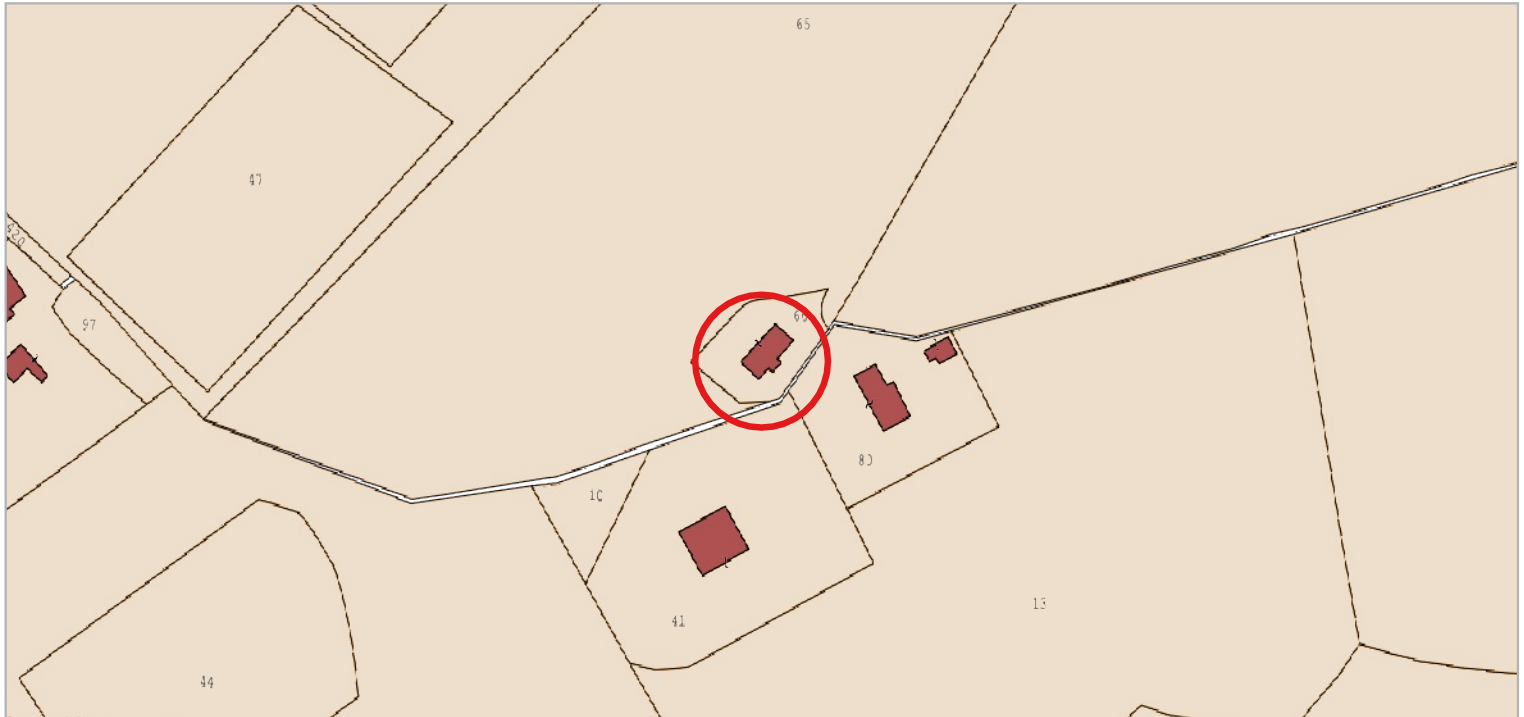


Carta Tecnica Regionale - scala 1:2.000

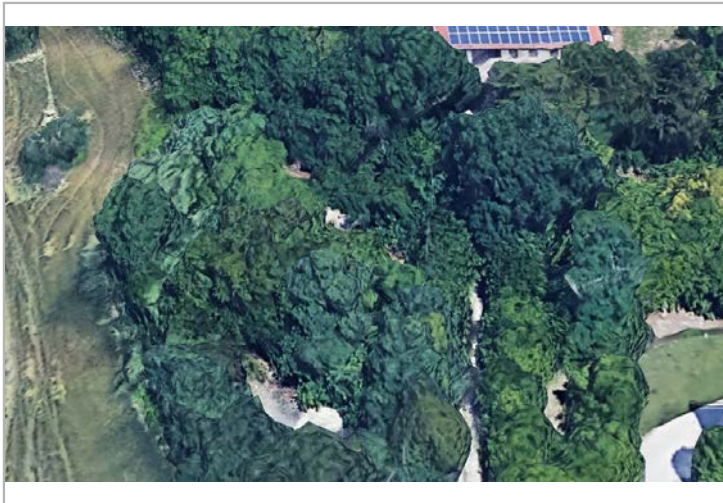
- Valore architettonico
- Assenza di valore
- Valore storico testimoniale



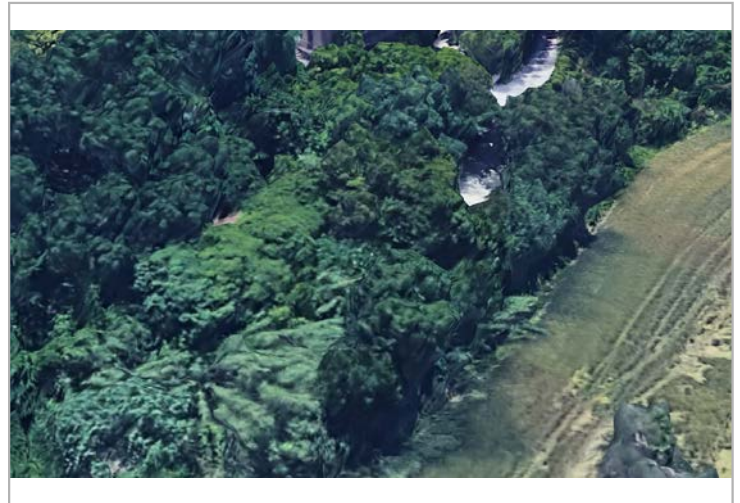
CENSIMENTO DEL PATRIMONIO EDILIZIO ESISTENTE IN TERRITORIO RURALE



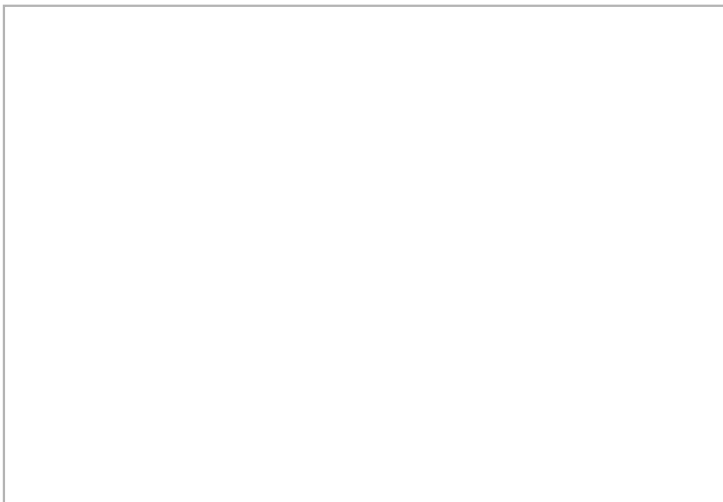
Catasto Agenzia delle Entrate - scala 1:2.000



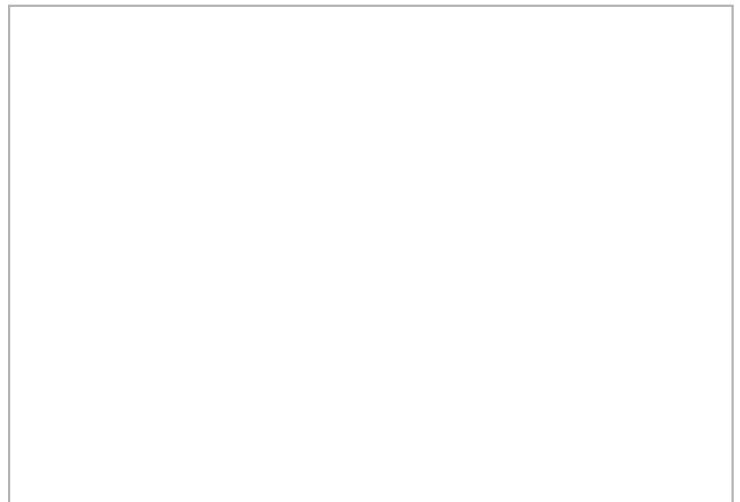
Google street view / Google earth



Google street view / Google earth



Google street view / Google earth



Google street view / Google earth



SEZIONE 2 - DATI RELATIVI AI FABBRICATI RURALI CHE RIVESTONO VALORE STORICO E ARCHITETTONICO

Posizione del manufatto

Caratteristiche geografico/morfologiche:

crinale

Contesto paesaggistico-territoriale:

Ambito paesaggistico PPAR "TUTELA INTEGRALE MANUFATTI STORICI" - "PAESAGGIO AGRARIO"

Relazioni con il fondo agricolo di pertinenza:

in posizione baricentrica

Tipo di aggregazione dell'edificio:

casa isolata

Vie di comunicazione e relazioni con il manufatto

strada interpoderale di collegamento con altri manufatti

Visibilità dalle strade

strade vicinali

Epoca di costruzione

Prima del 1892-95

Classi tipologiche definite

Casa con scala esterna

Caratteristiche dell'edificio

Superficie coperta (mq): 97,65

Numero dei corpi costituenti il fabbricato: 1

Numero dei piani di ciascun corpo:

Numero unità abitative: -

Presenza vani interrati:

Forma dell'edificio

Pianta:

Prospetti:

Volume:

Scala:

Corte:

Elementi tipologici e costruttivi

Materiale murature:

Tecniche costruttive murarie:

Materiali Orizzontamenti:

Volte:

Coperture:

Aperture:

Elementi architettonici, decorativi e vegetali identitari

Elementi peculiari

Elementi arborei e arbustivi prevalenti

Stato di conservazione

Stato di conservazione delle caratteristiche tipologiche, architettonico-costruttive e strutturali

Interventi edilizi

Annessi

Ubicazione:

Destinazione d'uso originaria:

Prescrizioni specifiche



CENSIMENTO DEL PATRIMONIO EDILIZIO ESISTENTE IN TERRITORIO RURALE

SEZIONE 1 - DATI GENERALI

Indirizzo - Località - Toponimo

Via Tommasi, 26 (Monte Domini)

Riferimenti catastali

Foglio 27, Particella 80

Epoca di costruzione

Prima del 1977

Destinazione funzionale

Residenza + annesso agricolo

Coordinate geografiche (EPSG 7792)

x: 368476.468

y:4828479.621

Superfici catastali

Agibilità

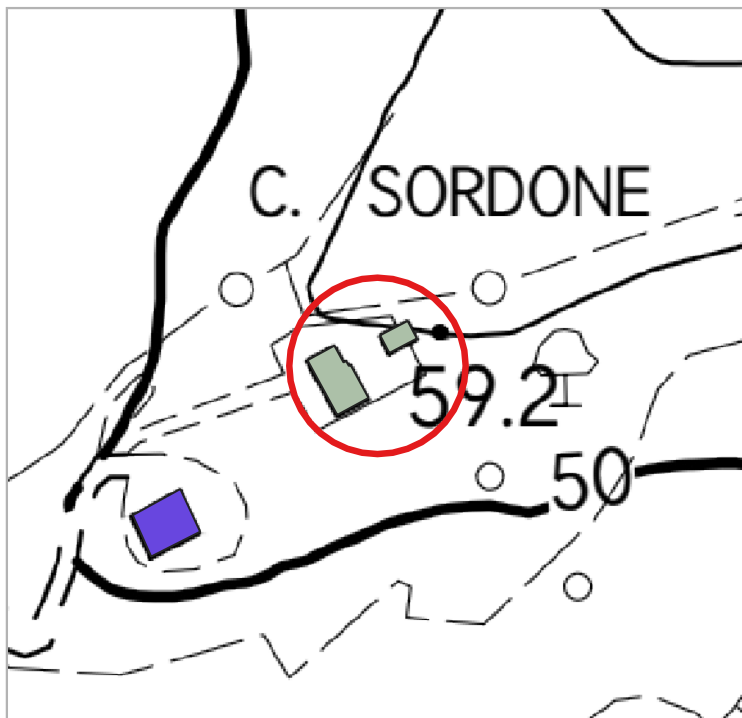
Altro



Inquadramento territoriale



Ortofoto - scala 1:2.000

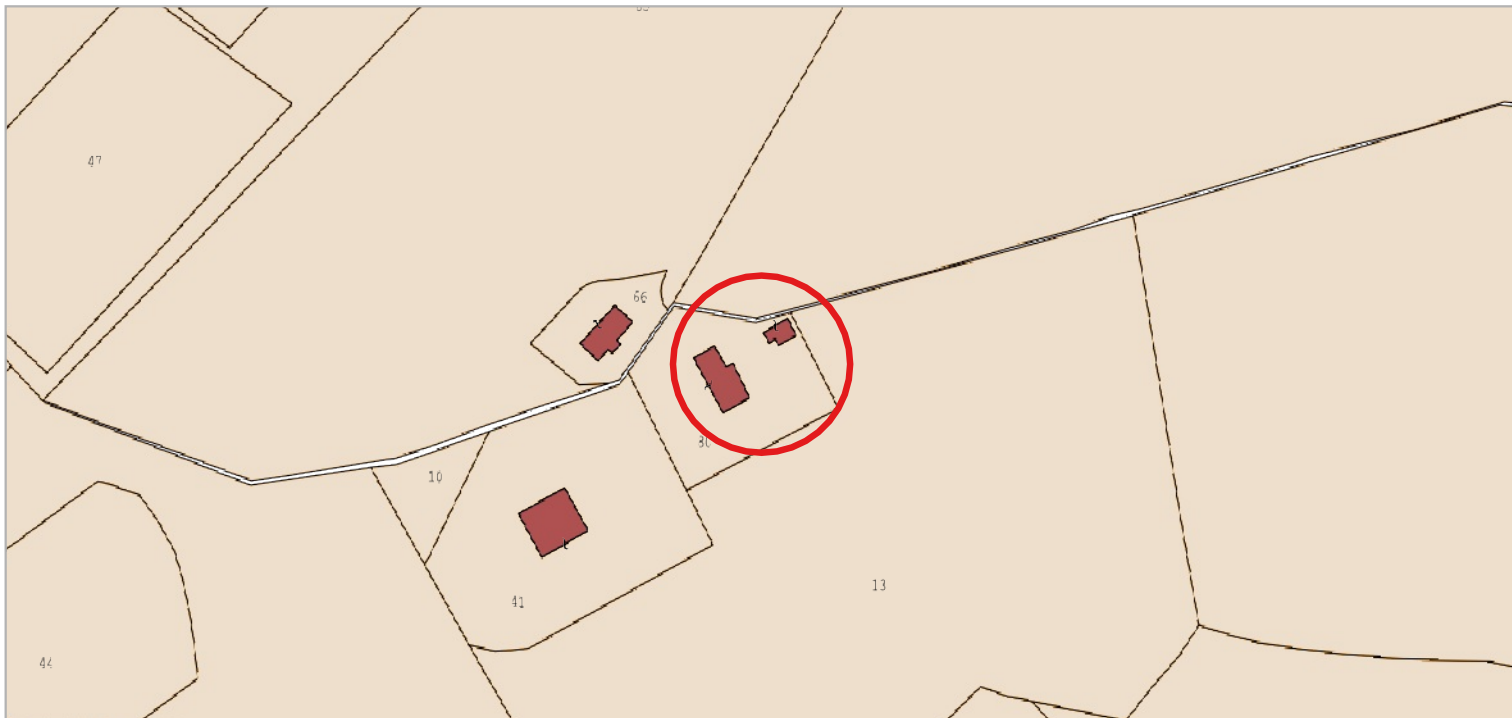


Carta Tecnica Regionale - scala 1:2.000

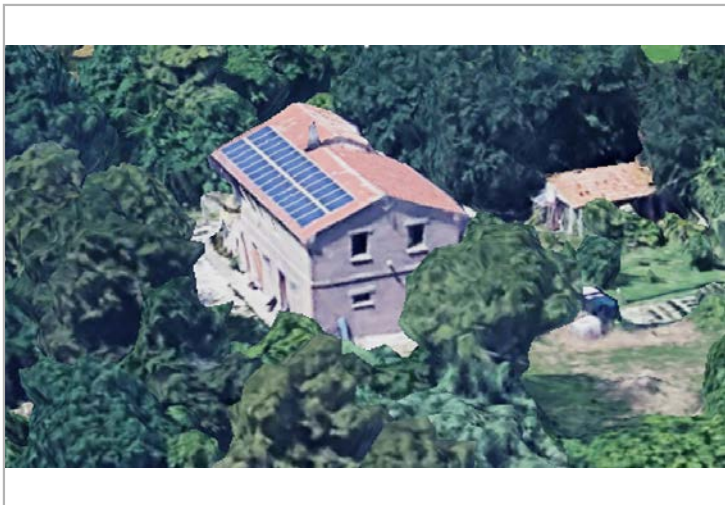
- Valore architettonico
- Assenza di valore
- Valore storico testimoniale



CENSIMENTO DEL PATRIMONIO EDILIZIO ESISTENTE IN TERRITORIO RURALE



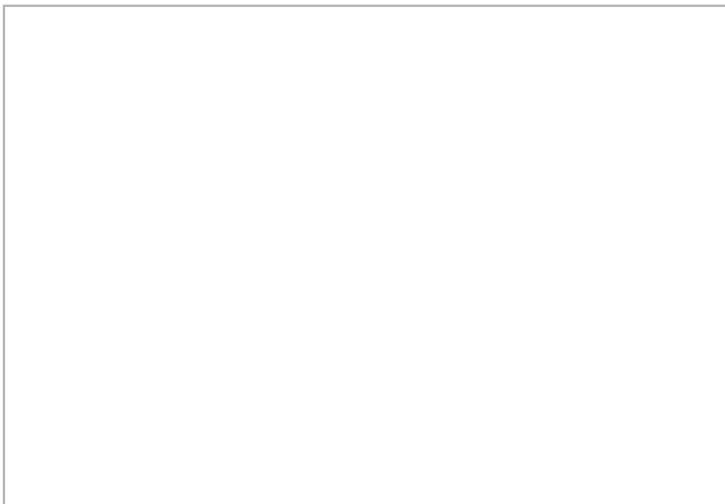
Catasto Agenzia delle Entrate - scala 1:2.000



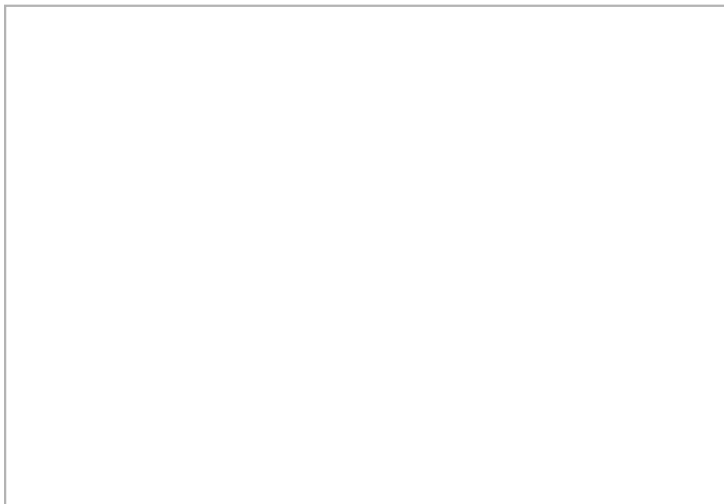
Google street view / Google earth



Google street view / Google earth



Google street view / Google earth



Google street view / Google earth