



CENSIMENTO DEL PATRIMONIO EDILIZIO ESISTENTE IN TERRITORIO RURALE

SEZIONE 1 - DATI GENERALI

Indirizzo - Località - Toponimo

Via Tommasi (Monte Domini) - Via Santa Maria

Riferimenti catastali

Foglio 27, Particella 74

Epoca di costruzione

Prima del 1945

Destinazione funzionale

Residenza + annesso agricolo

Coordinate geografiche (EPSG 7792)

x: 368501.477

y:4828241.652

Superfici catastali

Agibilità

Altro



Inquadramento territoriale



Ortofoto - scala 1:2.000

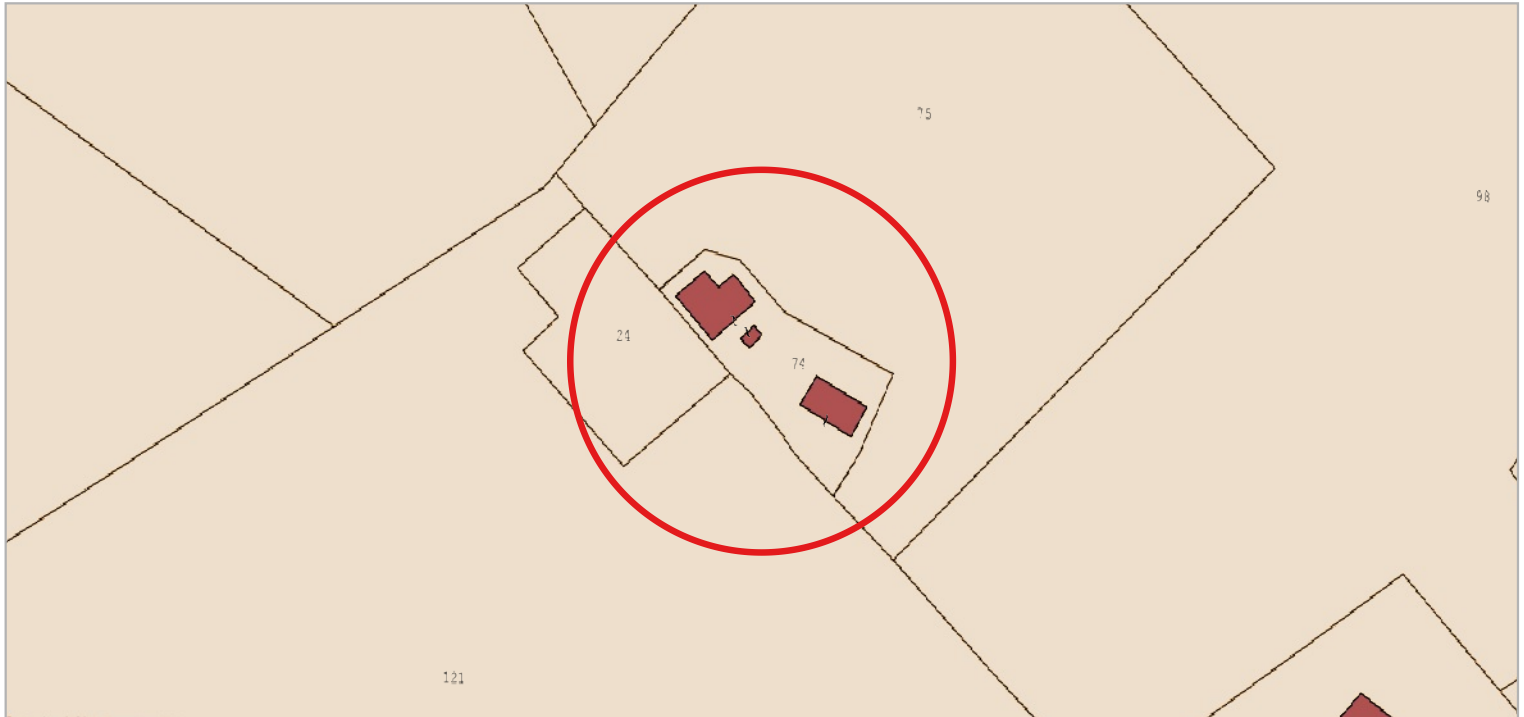


Carta Tecnica Regionale - scala 1:2.000

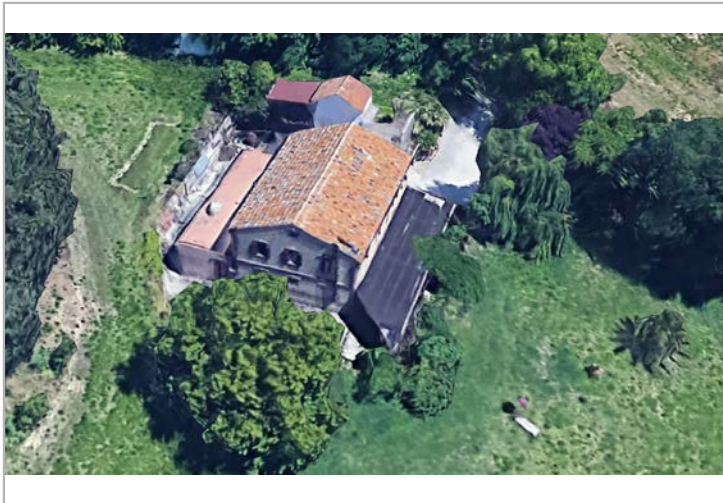
- Valore architettonico
- Assenza di valore
- Valore storico testimoniale



CENSIMENTO DEL PATRIMONIO EDILIZIO ESISTENTE IN TERRITORIO RURALE



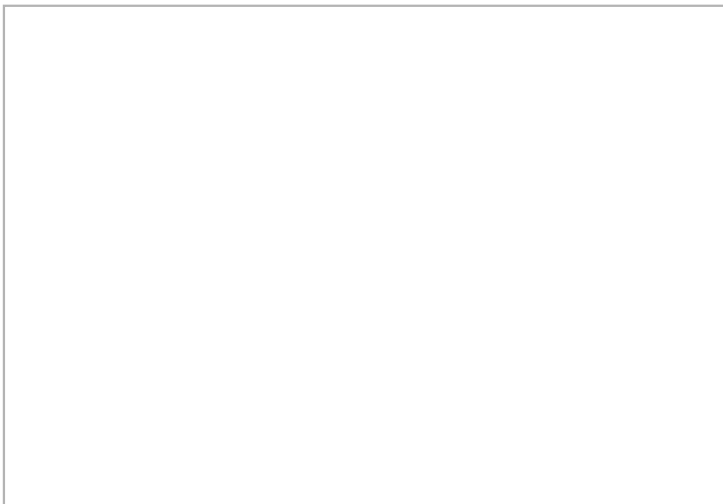
Catasto Agenzia delle Entrate - scala 1:2.000



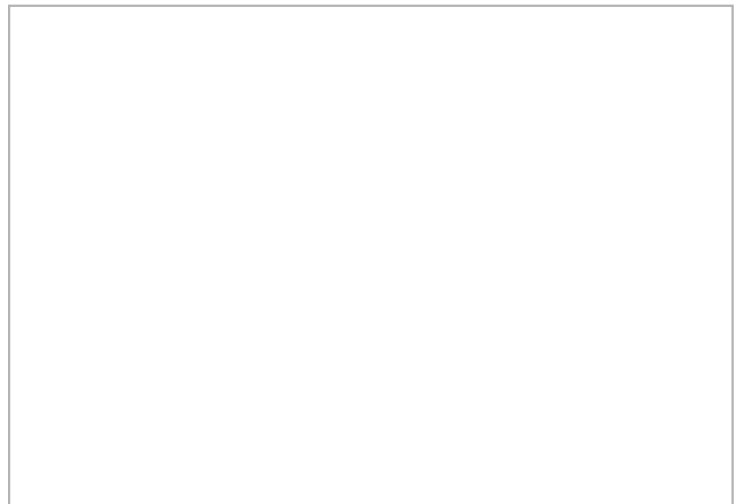
Google street view / Google earth



Google street view / Google earth



Google street view / Google earth



Google street view / Google earth



SEZIONE 2 - DATI RELATIVI AI FABBRICATI RURALI CHE RIVESTONO VALORE STORICO E ARCHITETTONICO

Posizione del manufatto

Caratteristiche geografico/morfologiche:

versante

Contesto paesaggistico-territoriale:

Ambito paesaggistico PPAR "PAESAGGIO AGRARIO"

Relazioni con il fondo agricolo di pertinenza:

in posizione baricentrica

Tipo di aggregazione dell'edificio:

altre aggregazioni (a corpi separati)

Vie di comunicazione e relazioni con il manufatto

altro: terminale rispetto alla strada podereale

Visibilità dalle strade

strade (comunali), vicinali

Epoca di costruzione

Prima del 1945

Classi tipologiche definite

Casa con scala interna

Caratteristiche dell'edificio

Superficie coperta (mq): 193,20

Numero dei corpi costituenti il fabbricato: 1

Numero dei piani di ciascun corpo: 2 piu' sottotetto

Numero unità abitative: -

Presenza vani interrati:

Forma dell'edificio

Pianta: *Quadrata*

Prospetti: *Aggregati*

Volume: *Aggregato*

Scala: *Interna*

Corte:

Elementi tipologici e costruttivi

Materiale murature:

Tecniche costruttive murarie:

Materiali Orizzontamenti:

Volte:

Coperture: *Copertura a falde (B)*

Aperture:

Elementi architettonici, decorativi e vegetali identitari

Architrave in cemento

Elementi peculiari

Elementi arborei e arbustivi prevalenti

Stato di conservazione

Buono

Stato di conservazione delle caratteristiche tipologiche, architettonico-costruttive e strutturali

Livello di conservazione buono in riferimento ai caratteri tipologici, costruttivi e strutturali

Interventi edilizi

Annessi

Ubicazione:

Destinazione d'uso originaria:

Prescrizioni specifiche



CENSIMENTO DEL PATRIMONIO EDILIZIO ESISTENTE IN TERRITORIO RURALE

SEZIONE 1 - DATI GENERALI

Indirizzo - Località - Toponimo

Via Tommasi (Monte Domini) - Via Santa Maria

Riferimenti catastali

Foglio 27, Particella 142

Epoca di costruzione

Prima del 1955

Destinazione funzionale

Residenza + annesso agricolo

Coordinate geografiche (EPSG 7792)

x: 368541.406

y:4827964.344

Superfici catastali

Agibilità

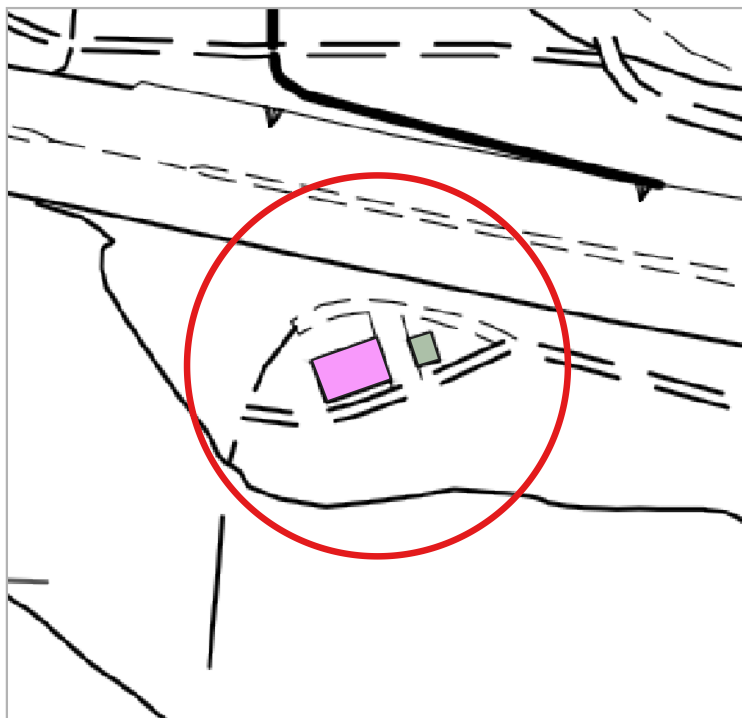
Altro



Inquadramento territoriale



Ortofoto - scala 1:2.000

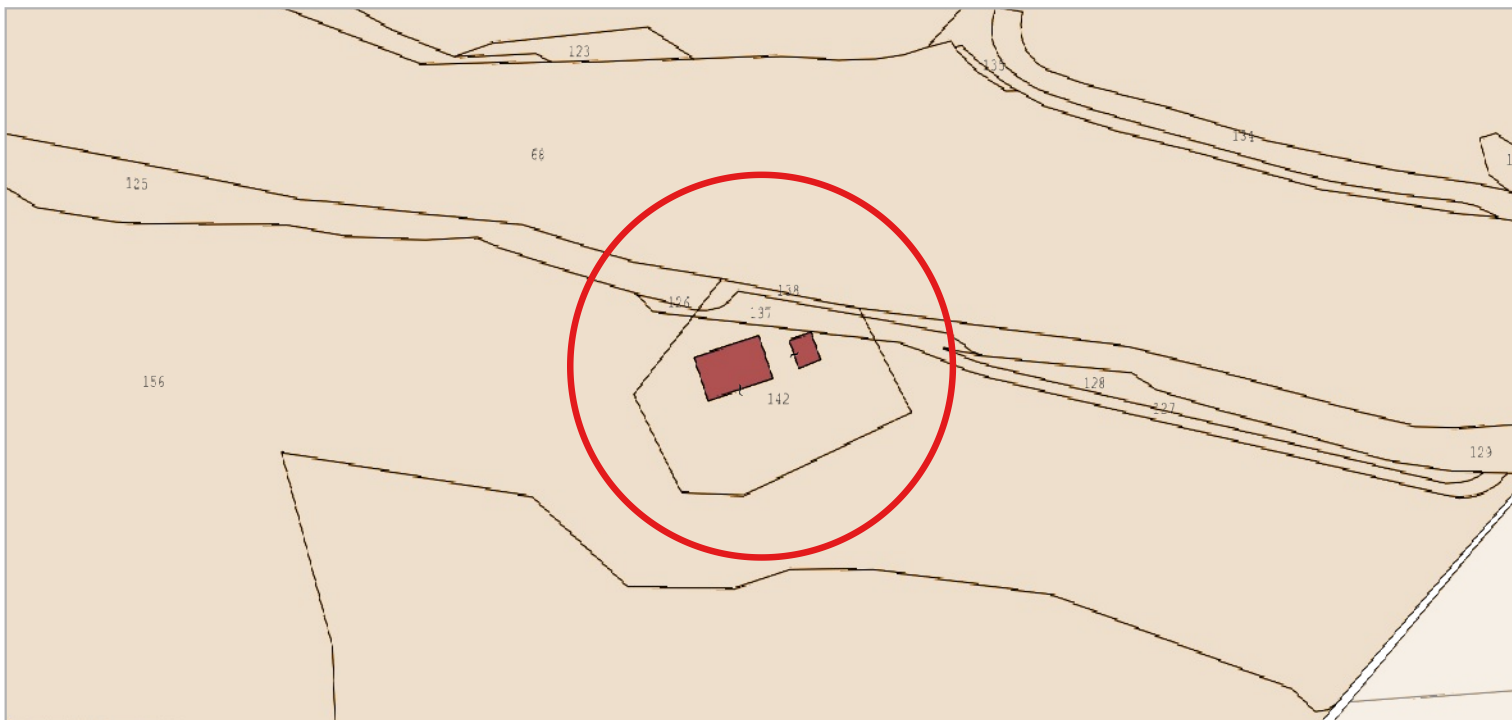


Carta Tecnica Regionale - scala 1:2.000

- Valore architettonico
- Assenza di valore
- Valore storico testimoniale



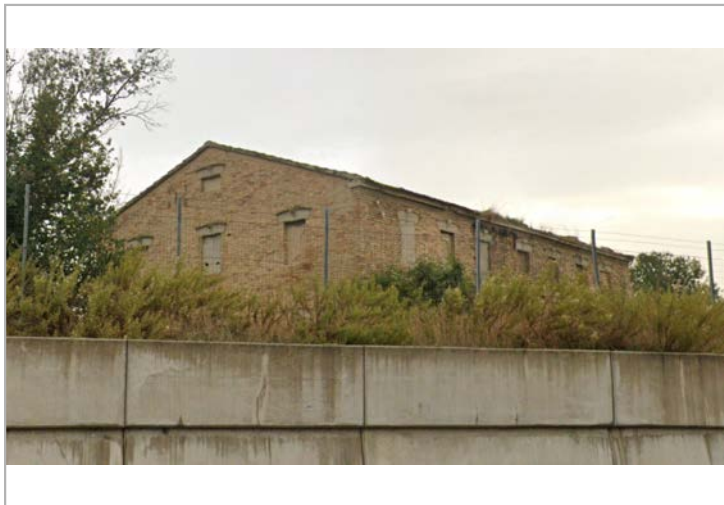
CENSIMENTO DEL PATRIMONIO EDILIZIO ESISTENTE IN TERRITORIO RURALE



Catasto Agenzia delle Entrate - scala 1:2.000



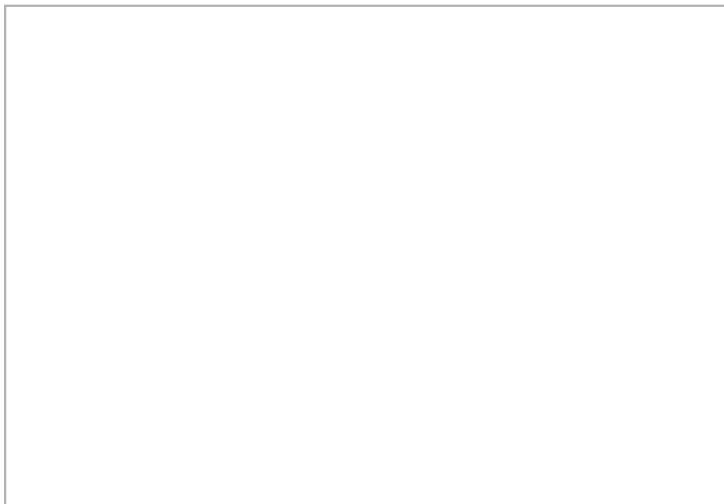
Google street view / Google earth



Google street view / Google earth



Google street view / Google earth



Google street view / Google earth



SEZIONE 2 - DATI RELATIVI AI FABBRICATI RURALI CHE RIVESTONO VALORE STORICO E ARCHITETTONICO

Posizione del manufatto

Caratteristiche geografico/morfologiche:

versante

Contesto paesaggistico-territoriale:

Paesaggio agrario vincolato (Rispetto Stradale) / Ambito paesaggistico PPAR "PAESAGGIO AGRARIO"

Relazioni con il fondo agricolo di pertinenza:

a margine del fondo di pertinenza

Tipo di aggregazione dell'edificio:

altre aggregazioni (a corpi separati)

Vie di comunicazione e relazioni con il manufatto

strada interpoderale di collegamento con altri manufatti

Visibilità dalle strade

strade nazionali, vicinali

Epoca di costruzione

Prima del 1955

Classi tipologiche definite

Casa con scala interna

Caratteristiche dell'edificio

Superficie coperta (mq): 195,80

Numero dei corpi costituenti il fabbricato: 1

Numero dei piani di ciascun corpo: 2 piu' sottotetto

Numero unità abitative: -

Presenza vani interrati:

Forma dell'edificio

Pianta: *Rettangolare*

Prospetti: *Semplici*

Volume: *Semplice*

Scala: *Interna*

Corte:

Elementi tipologici e costruttivi

Materiale murature:

Tecniche costruttive murarie:

Materiali Orizzontamenti:

Volte:

Coperture: *Copertura a falde (P)*

Aperture:

Elementi architettonici, decorativi e vegetali identitari

Porte e finestre con architrave decorato, presenza tiranti

Elementi peculiari

Elementi arborei e arbustivi prevalenti

Stato di conservazione

Pessimo

Stato di conservazione delle caratteristiche tipologiche, architettonico-costruttive e strutturali

Parzialmente alterato negli elementi costruttivi e /o strutturali

Interventi edilizi

Annessi

Ubicazione:

Destinazione d'uso originaria:

Prescrizioni specifiche



CENSIMENTO DEL PATRIMONIO EDILIZIO ESISTENTE IN TERRITORIO RURALE

SEZIONE 1 - DATI GENERALI

Indirizzo - Località - Toponimo

Via Santa Maria, 32 (Monte Domini)

Riferimenti catastali

Foglio 27, Particella 50

Epoca di costruzione

Prima del 1892-95

Destinazione funzionale

Residenza + annesso extra agricolo

Coordinate geografiche (EPSG 7792)

x: 368645.297

y:4828134.92

Superfici catastali

Agibilità

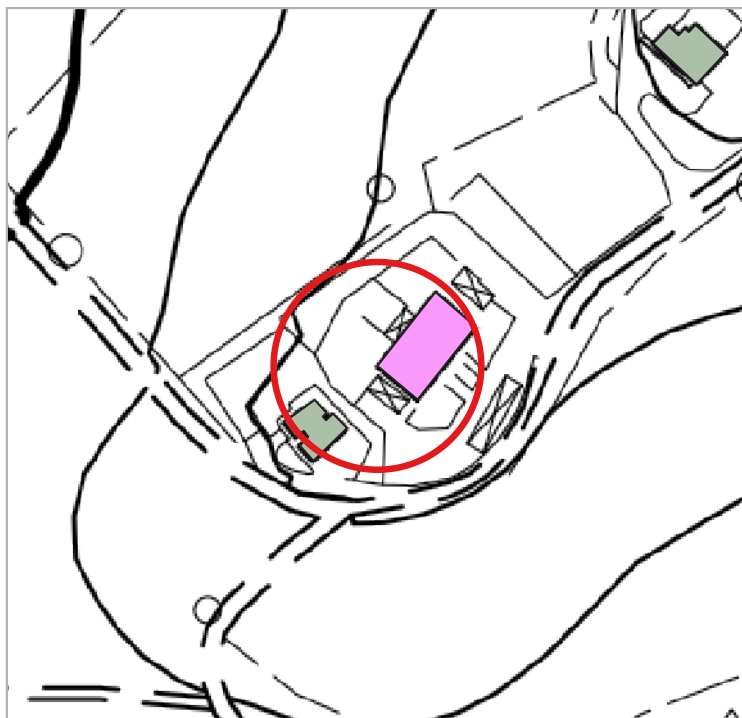
Altro



Inquadramento territoriale



Ortofoto - scala 1:2.000

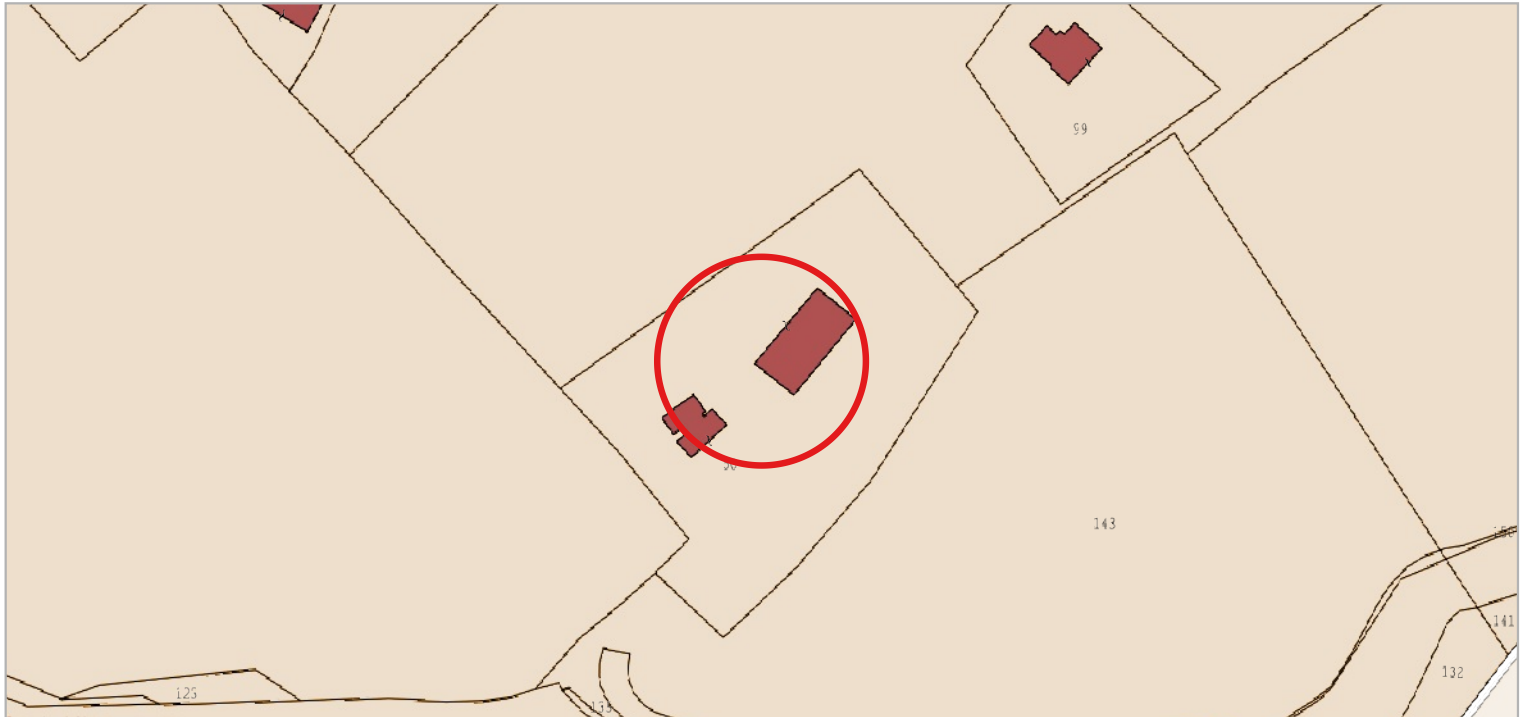


Carta Tecnica Regionale - scala 1:2.000

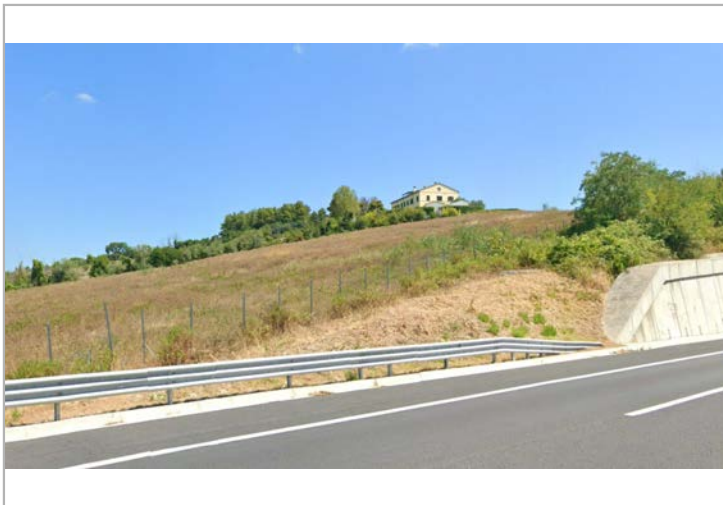
- Valore architettonico
- Assenza di valore
- Valore storico testimoniale



CENSIMENTO DEL PATRIMONIO EDILIZIO ESISTENTE IN TERRITORIO RURALE



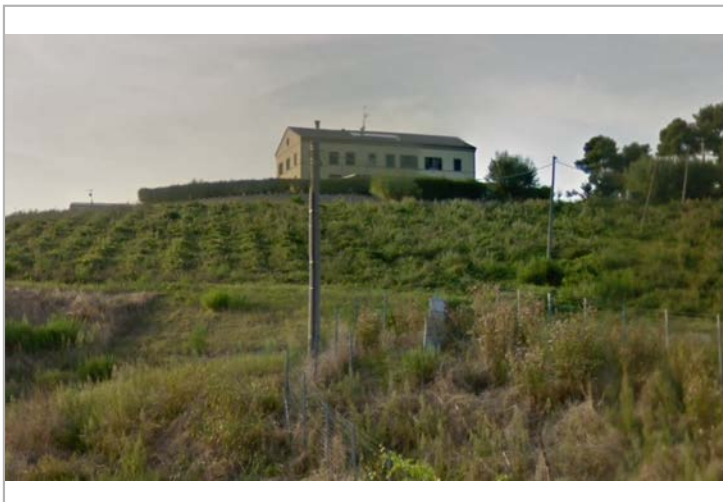
Catasto Agenzia delle Entrate - scala 1:2.000



Google street view / Google earth



Google street view / Google earth



Google street view / Google earth



Google street view / Google earth



SEZIONE 2 - DATI RELATIVI AI FABBRICATI RURALI CHE RIVESTONO VALORE STORICO E ARCHITETTONICO

Posizione del manufatto

Caratteristiche geografico/morfologiche:

crinale

Contesto paesaggistico-territoriale:

Ambito paesaggistico PPAR "AMBITO TUTELA CRINALE" - "PAESAGGIO AGRARIO"

Relazioni con il fondo agricolo di pertinenza:

in posizione baricentrica

Tipo di aggregazione dell'edificio:

altre aggregazioni (a corpi separati)

Vie di comunicazione e relazioni con il manufatto

strada interpoderale di collegamento con altri manufatti

Visibilità dalle strade

strade nazionali, provinciali, comunali, vicinali

Epoca di costruzione

Prima del 1892-95

Classi tipologiche definite

Casa con scala interna

Caratteristiche dell'edificio

Superficie coperta (mq): 345,80

Numero dei corpi costituenti il fabbricato: 1

Numero dei piani di ciascun corpo: 3 piu' sottotetto

Numero unità abitative: -

Presenza vani interrati:

Forma dell'edificio

Pianta: *Rettangolare*

Prospetti: *Semplici*

Volume: *Semplice*

Scala: *Interna*

Corte:

Elementi tipologici e costruttivi

Materiale murature:

Tecniche costruttive murarie:

Materiali Orizzontamenti:

Volte:

Coperture: *Copertura a falde (B)*

Aperture:

Elementi architettonici, decorativi e vegetali identitari

Marcafinestre, Marcapiano

Elementi peculiari

Elementi arborei e arbustivi prevalenti

Stato di conservazione

Buono

Stato di conservazione delle caratteristiche tipologiche, architettonico-costruttive e strutturali

Parzialmente alterato negli elementi costruttivi e /o strutturali

Interventi edilizi

Annessi

Ubicazione:

Destinazione d'uso originaria:

Prescrizioni specifiche



CENSIMENTO DEL PATRIMONIO EDILIZIO ESISTENTE IN TERRITORIO RURALE

SEZIONE 1 - DATI GENERALI

Indirizzo - Località - Toponimo

Via Santa Maria, 26

Riferimenti catastali

Foglio 27, Particella 99

Epoca di costruzione

Destinazione funzionale

Residenza permanente

Coordinate geografiche (EPSG 7792)

x: 368728.709

y:4828217.322

Superfici catastali

Agibilità

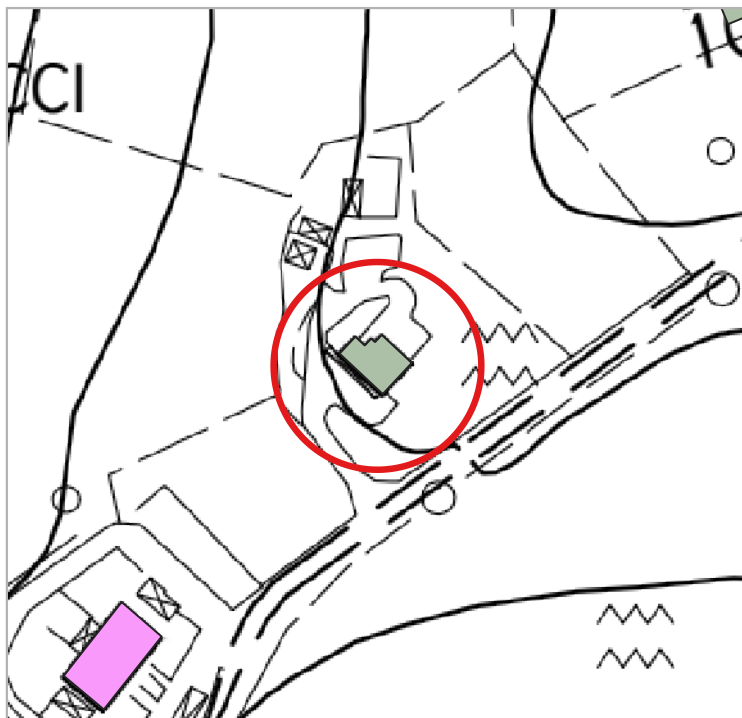
Altro



Inquadramento territoriale



Ortofoto - scala 1:2.000

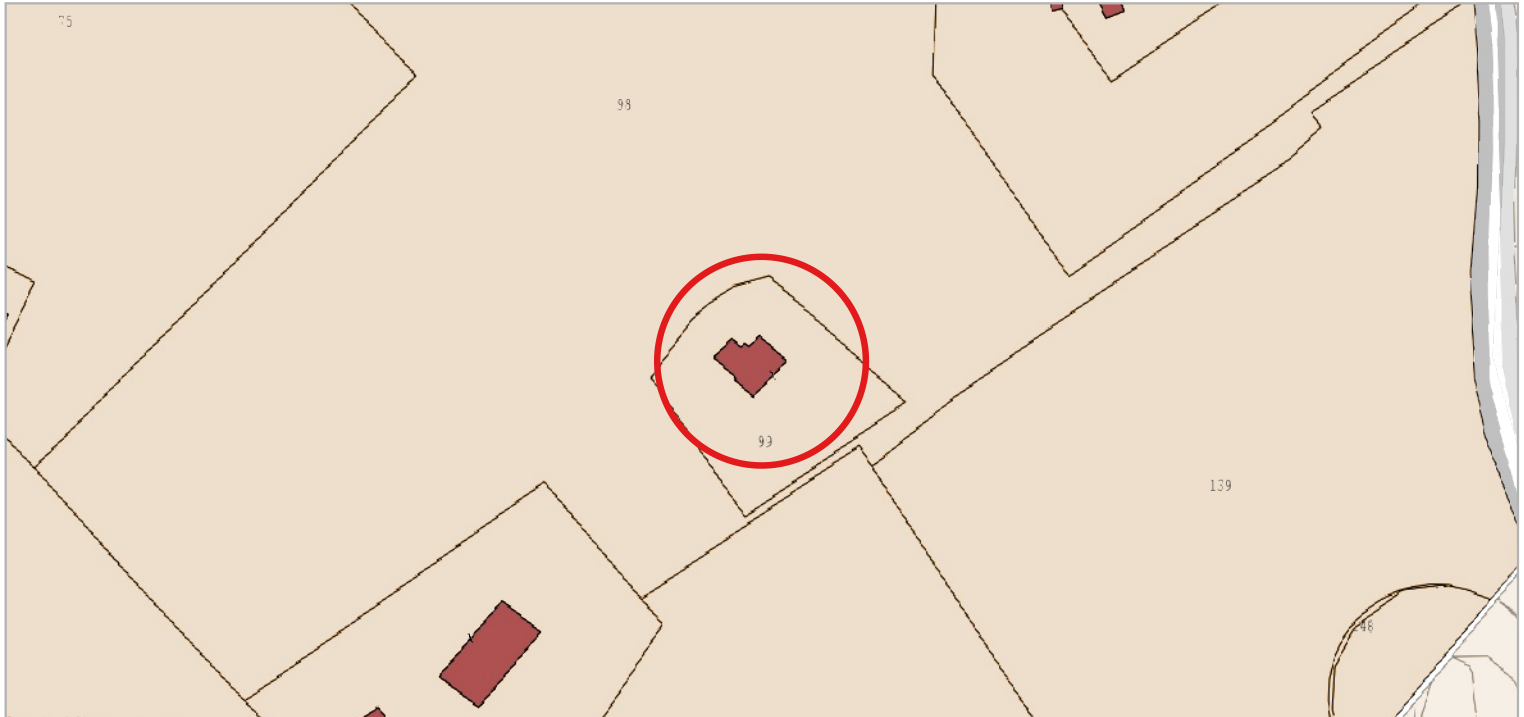


Carta Tecnica Regionale - scala 1:2.000

- Valore architettonico
- Assenza di valore
- Valore storico testimoniale



CENSIMENTO DEL PATRIMONIO EDILIZIO ESISTENTE IN TERRITORIO RURALE



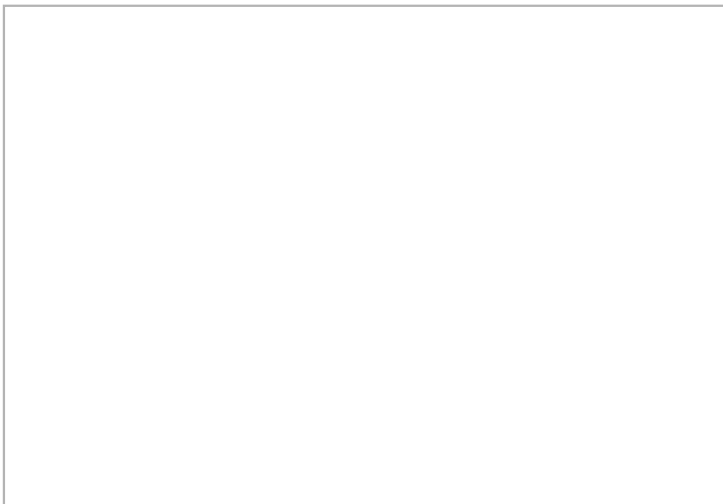
Catasto Agenzia delle Entrate - scala 1:2.000



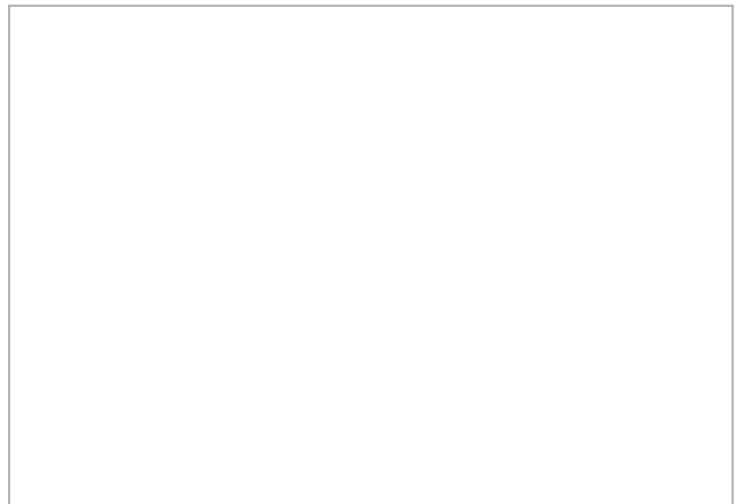
Google street view / Google earth



Google street view / Google earth



Google street view / Google earth



Google street view / Google earth



CENSIMENTO DEL PATRIMONIO EDILIZIO ESISTENTE IN TERRITORIO RURALE

SEZIONE 1 - DATI GENERALI

Indirizzo - Località - Toponimo

Via Santa Maria, 25 (Monte Domini)

Riferimenti catastali

Foglio 27, Particella 92

Epoca di costruzione

Prima del 1892-95

Destinazione funzionale

Residenza + annesso agricolo

Coordinate geografiche (EPSG 7792)

x: 368829.887

y:4828326.872

Superfici catastali

Agibilità

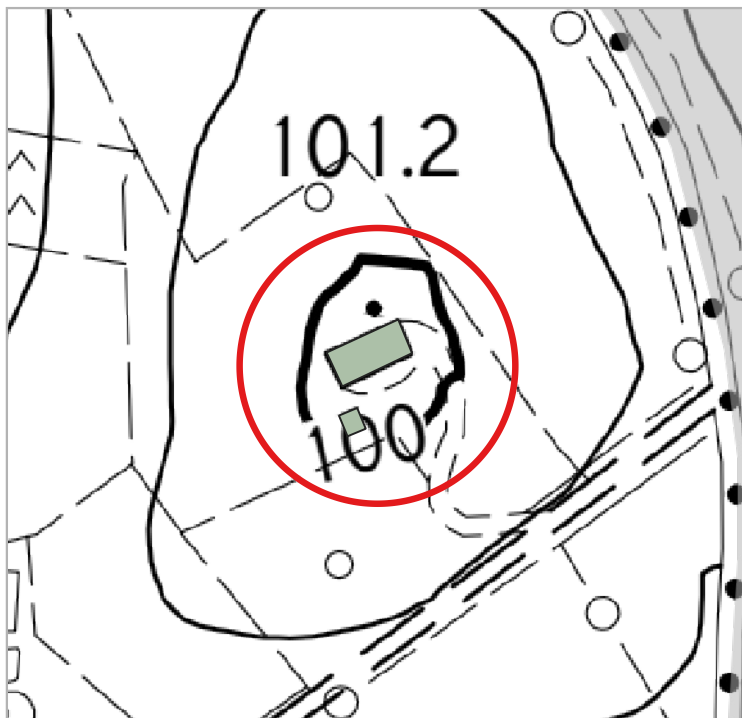
Altro



Inquadramento territoriale



Ortofoto - scala 1:2.000

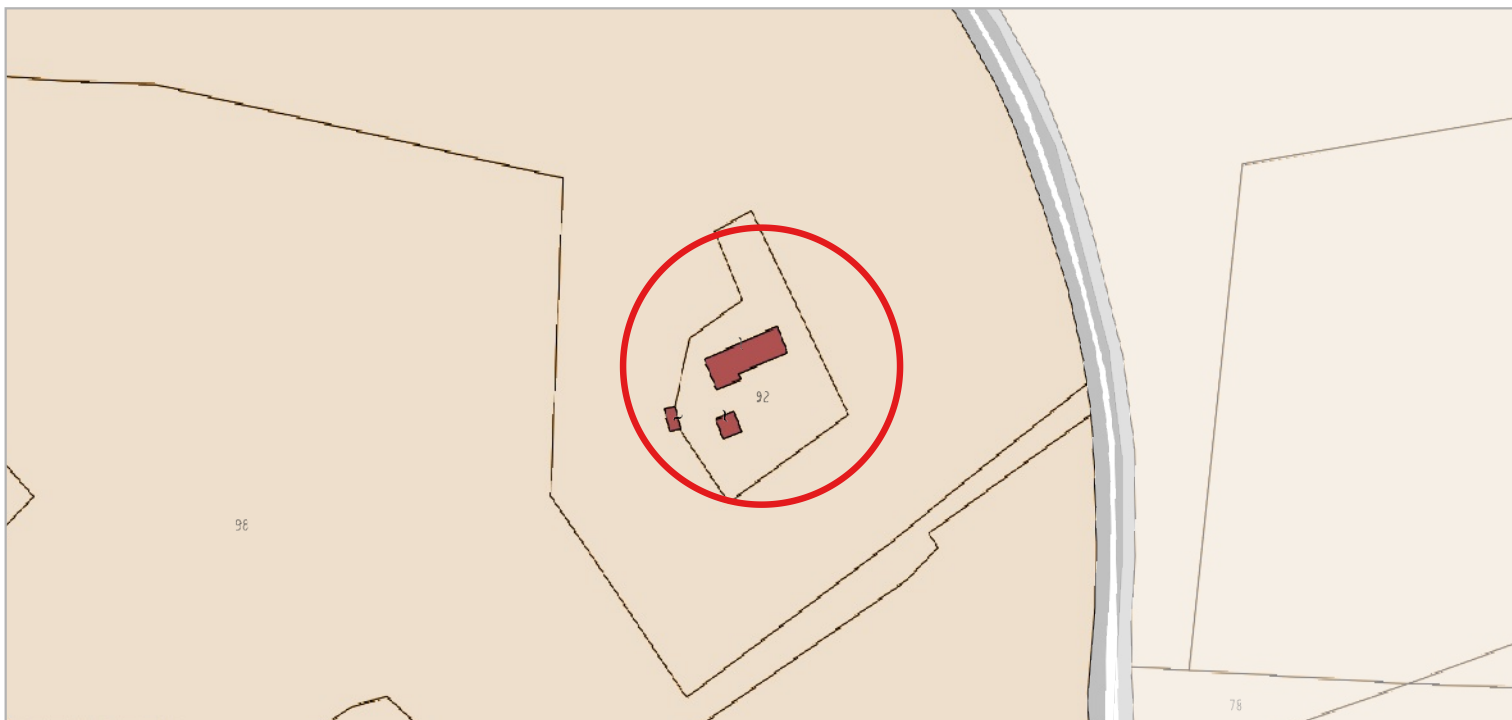


Carta Tecnica Regionale - scala 1:2.000

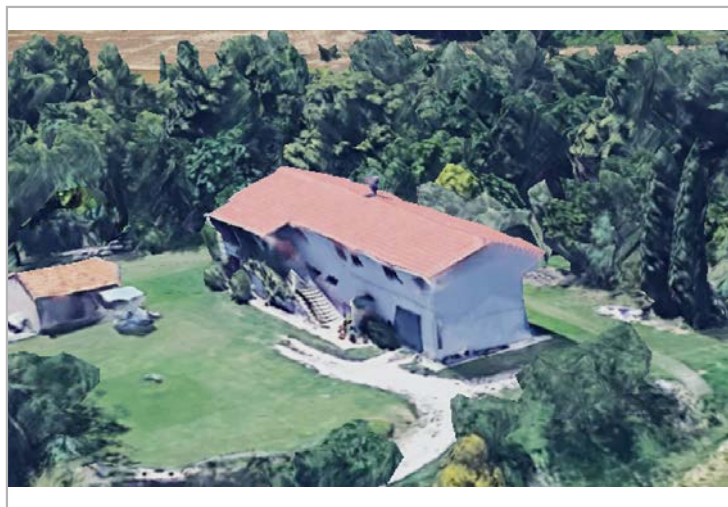
- Valore architettonico
- Assenza di valore
- Valore storico testimoniale



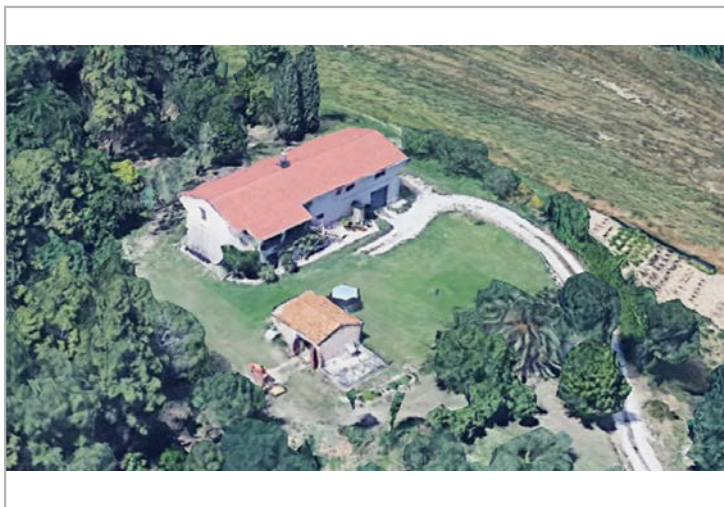
CENSIMENTO DEL PATRIMONIO EDILIZIO ESISTENTE IN TERRITORIO RURALE



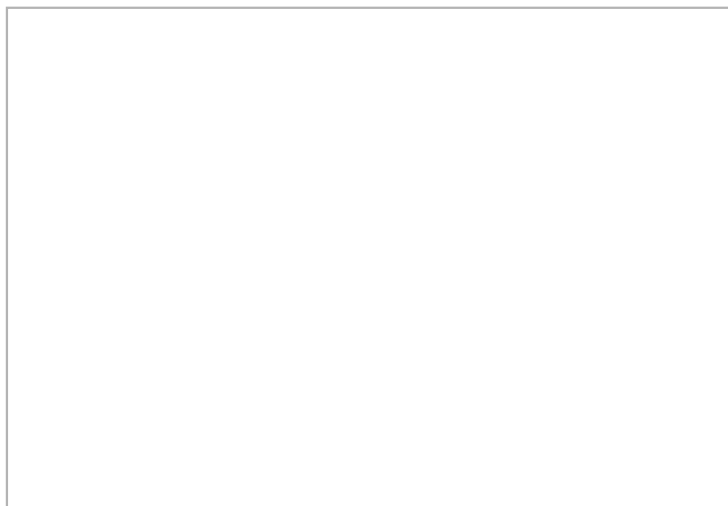
Catasto Agenzia delle Entrate - scala 1:2.000



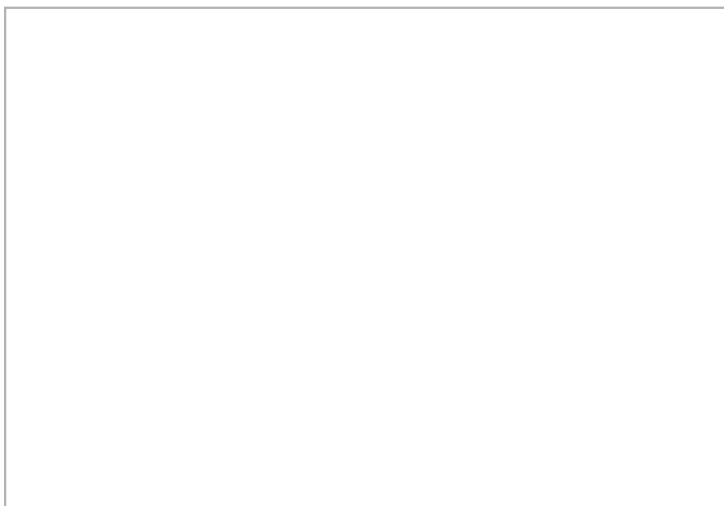
Google street view / Google earth



Google street view / Google earth



Google street view / Google earth



Google street view / Google earth



CENSIMENTO DEL PATRIMONIO EDILIZIO ESISTENTE IN TERRITORIO RURALE

SEZIONE 1 - DATI GENERALI

Indirizzo - Località - Toponimo

Via Santa Maria (Valle del Fossatello - Castelferretti)

Riferimenti catastali

Foglio 25, Particella 459

Epoca di costruzione

Prima del 1892-95

Destinazione funzionale

Residenza + annesso agricolo

Coordinate geografiche (EPSG 7792)

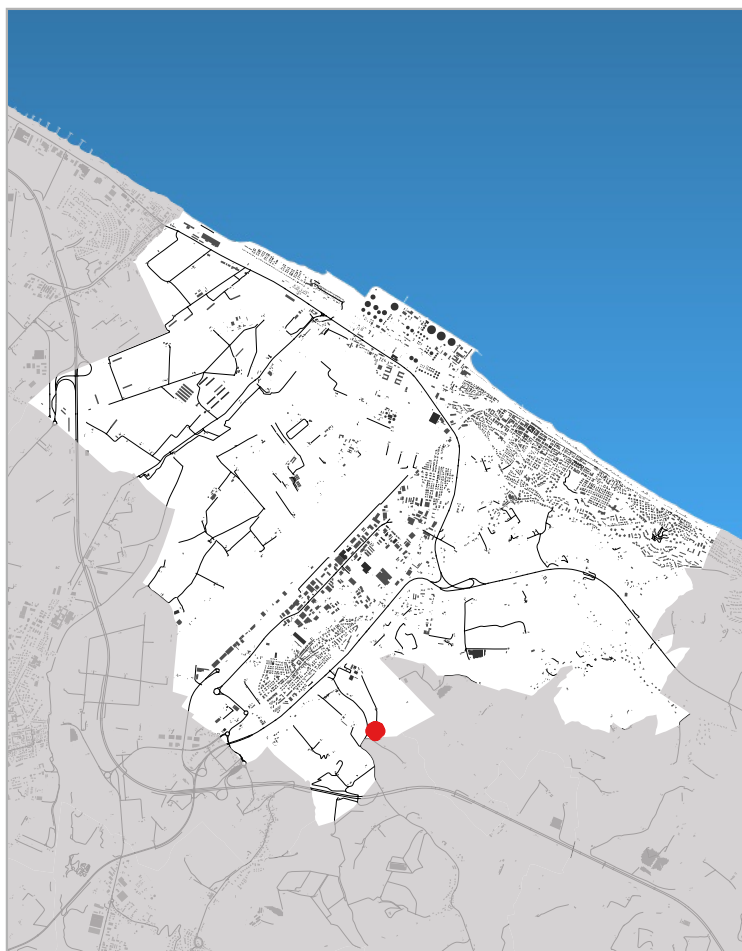
x: 368930.235

y:4828708.574

Superfici catastali

Agibilità

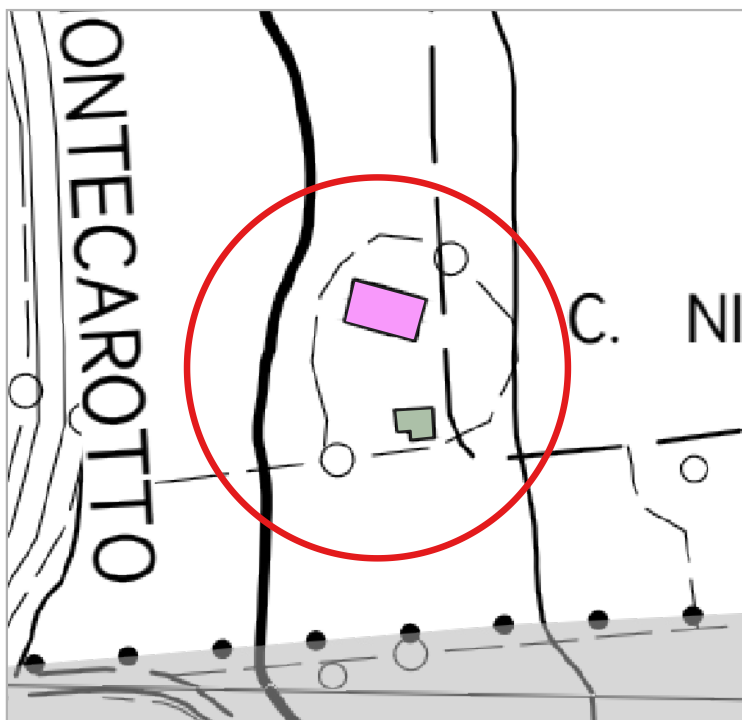
Altro



Inquadramento territoriale



Ortofoto - scala 1:2.000

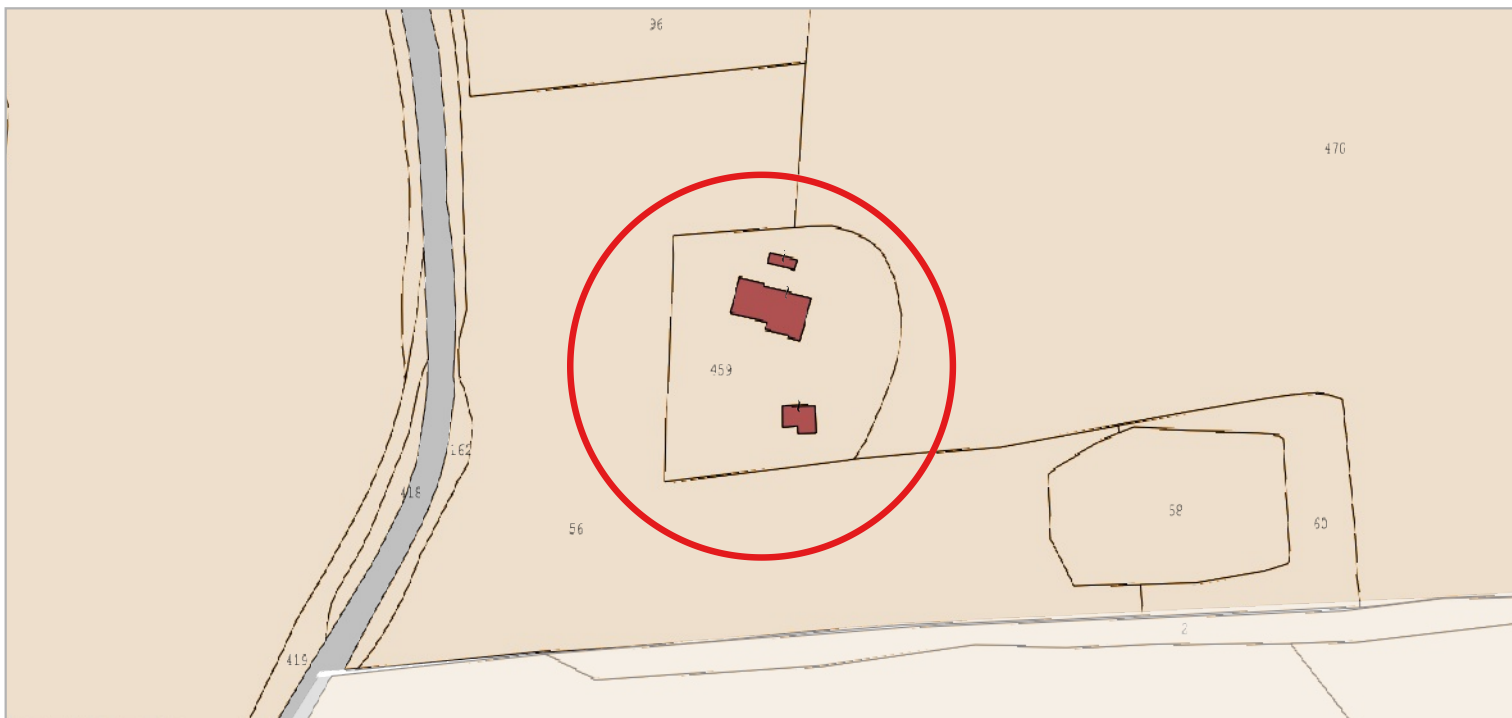


Carta Tecnica Regionale - scala 1:2.000

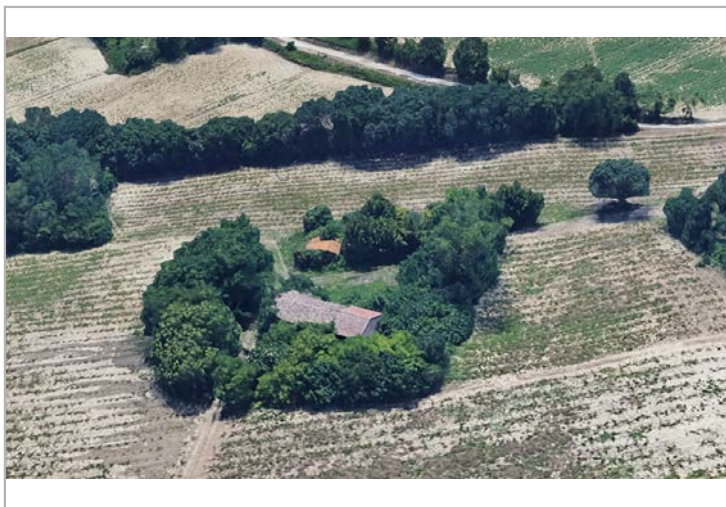
- Valore architettonico
- Assenza di valore
- Valore storico testimoniale



CENSIMENTO DEL PATRIMONIO EDILIZIO ESISTENTE IN TERRITORIO RURALE



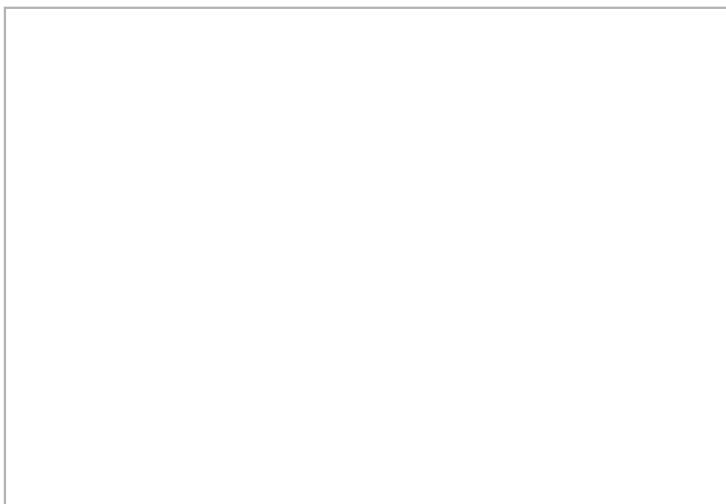
Catasto Agenzia delle Entrate - scala 1:2.000



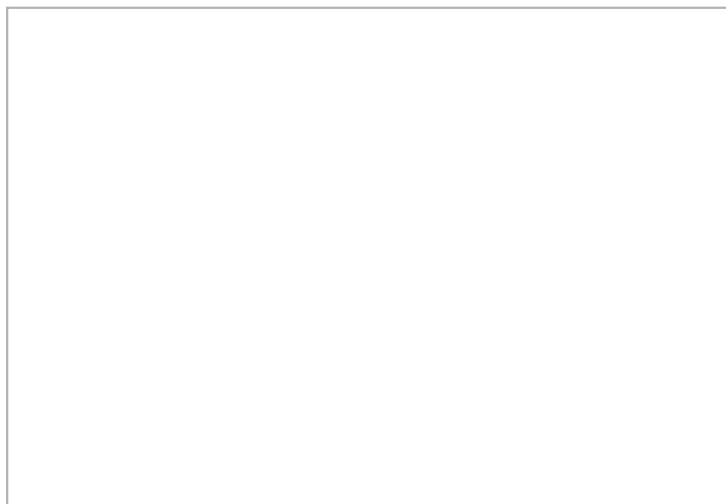
Google street view / Google earth



Google street view / Google earth



Google street view / Google earth



Google street view / Google earth



SEZIONE 2 - DATI RELATIVI AI FABBRICATI RURALI CHE RIVESTONO VALORE STORICO E ARCHITETTONICO

Posizione del manufatto

Caratteristiche geografico/morfologiche:

versante

Contesto paesaggistico-territoriale:

*Ambito paesaggistico PPAR "TUTELA ORIENTATA
MANUFATTO STORICO VILLA MONTEDOMINI"*

Relazioni con il fondo agricolo di pertinenza:

in posizione baricentrica

Tipo di aggregazione dell'edificio:

aggregazione lineare

Vie di comunicazione e relazioni con il manufatto

strada interpoderale di collegamento con altri manufatti

Visibilità dalle strade

strade provinciali, comunali, vicinali

Epoca di costruzione

Prima del 1892-95

Classi tipologiche definite

Casa con scala esterna

Caratteristiche dell'edificio

Superficie coperta (mq): 33,50

Numero dei corpi costituenti il fabbricato: 2

Numero dei piani di ciascun corpo: 2

Numero unità abitative: -

Presenza vani interrati:

Forma dell'edificio

Pianta: *Rettangolare*

Prospetti: *Semplici*

Volume: *Aggregato*

Scala: *Esterna*

Corte:

Elementi tipologici e costruttivi

Materiale murature:

Tecniche costruttive murarie:

Materiali Orizzontamenti:

Volte:

Coperture: *Copertura a falde (P)*

Aperture:

Elementi architettonici, decorativi e vegetali identitari

Marcafinestre, Marcapiano

Pioppi, Alberi da frutto

Elementi peculiari

Elementi arborei e arbustivi prevalenti

Stato di conservazione

Pessimo

Stato di conservazione delle caratteristiche tipologiche, architettonico-costruttive e strutturali

Livello di conservazione buono in riferimento ai caratteri tipologici, costruttivi e strutturali

Interventi edilizi

Annessi

Ubicazione:

Destinazione d'uso originaria:

Prescrizioni specifiche



CENSIMENTO DEL PATRIMONIO EDILIZIO ESISTENTE IN TERRITORIO RURALE

SEZIONE 1 - DATI GENERALI

Indirizzo - Località - Toponimo

Via Saline, 4 (Saline)

Riferimenti catastali

Foglio 25, Particella 89

Epoca di costruzione

Prima del 1945

Destinazione funzionale

Residenza permanente

Coordinate geografiche (EPSG 7792)

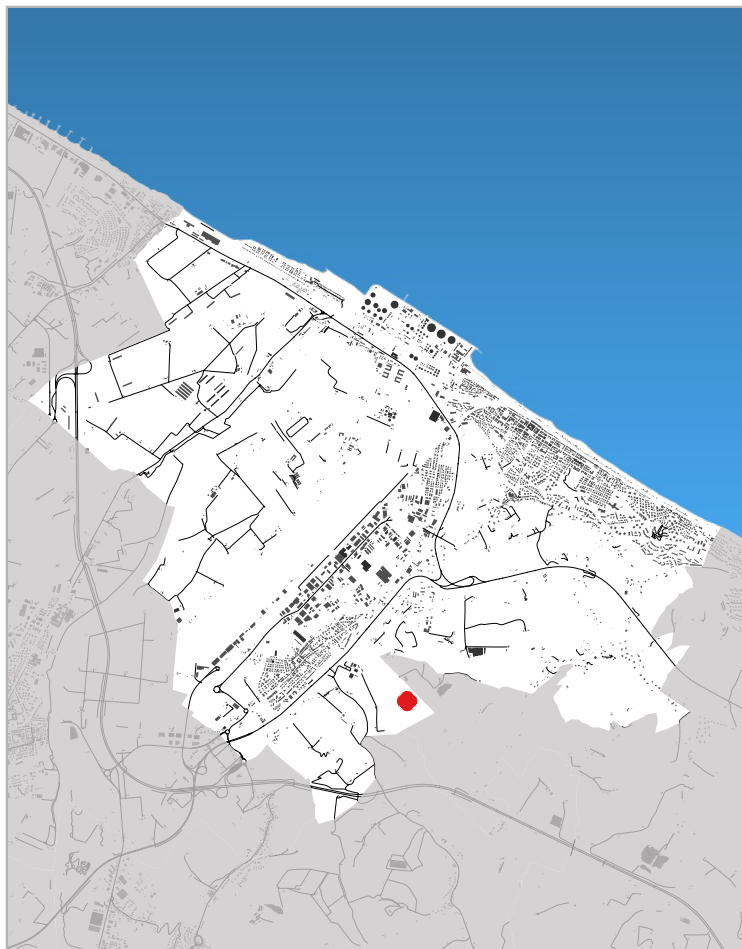
x: 369280.172

y:4829016.486

Superfici catastali

Agibilità

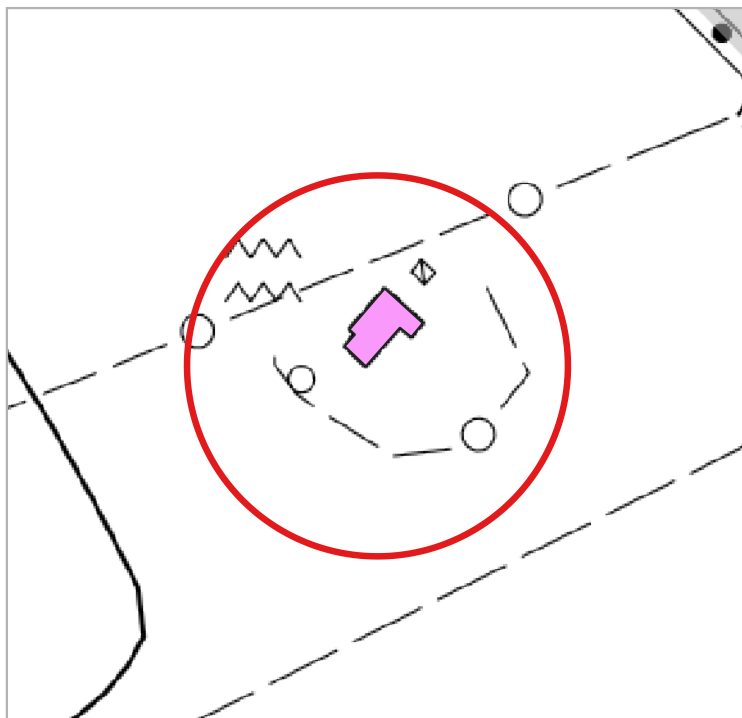
Altro



Inquadramento territoriale



Ortofoto - scala 1:2.000

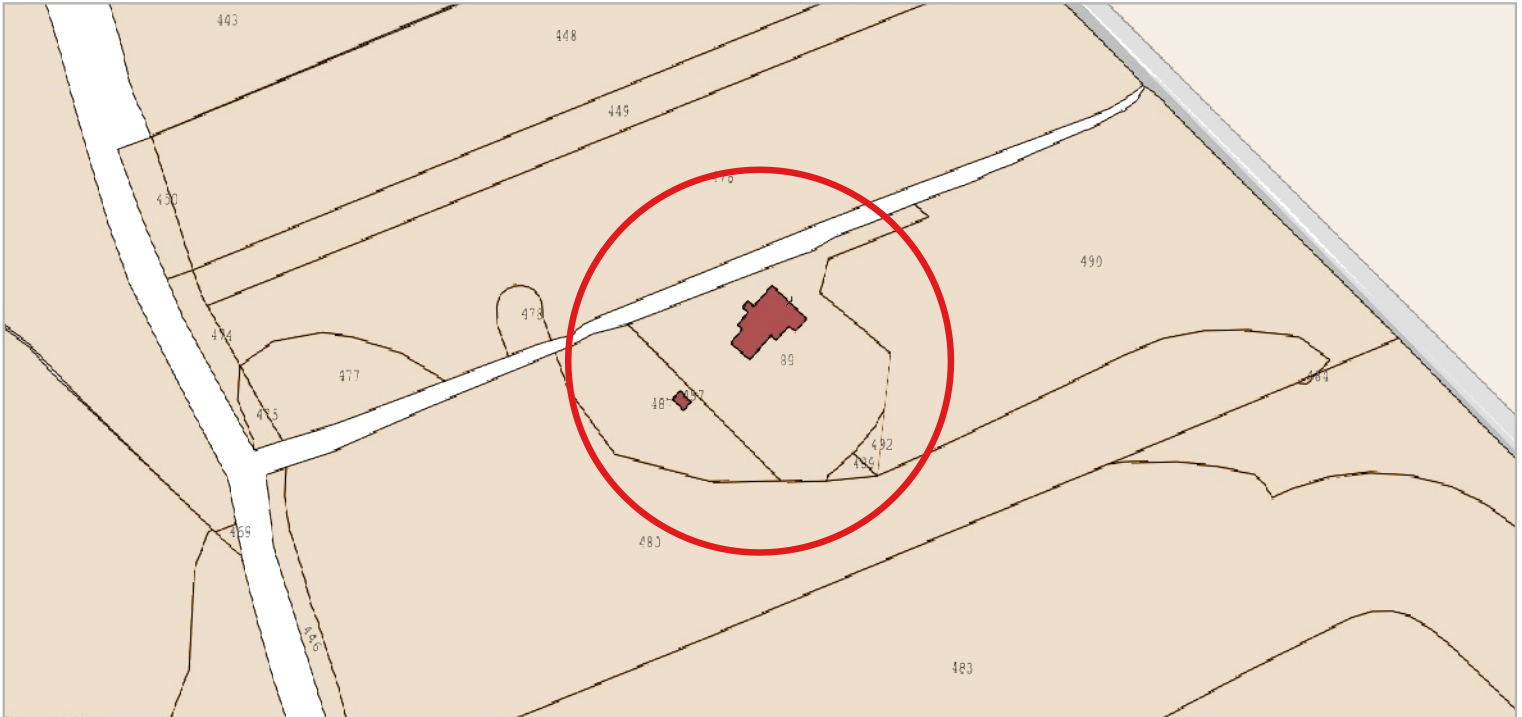


Carta Tecnica Regionale - scala 1:2.000

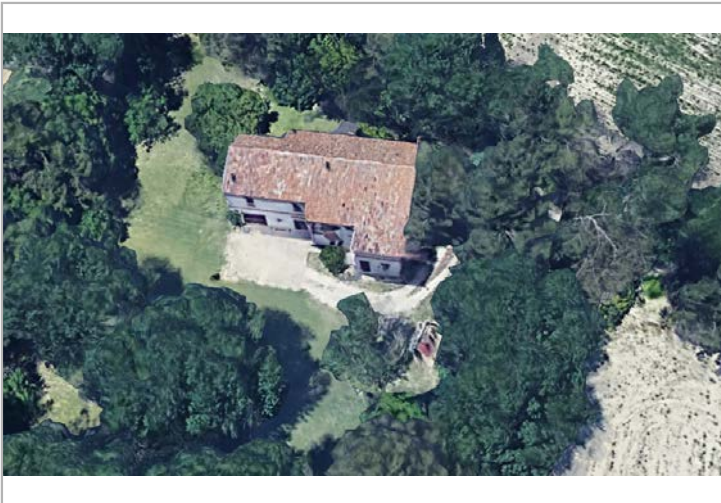
Valore architettonico
 Assenza di valore
 Valore storico testimoniale



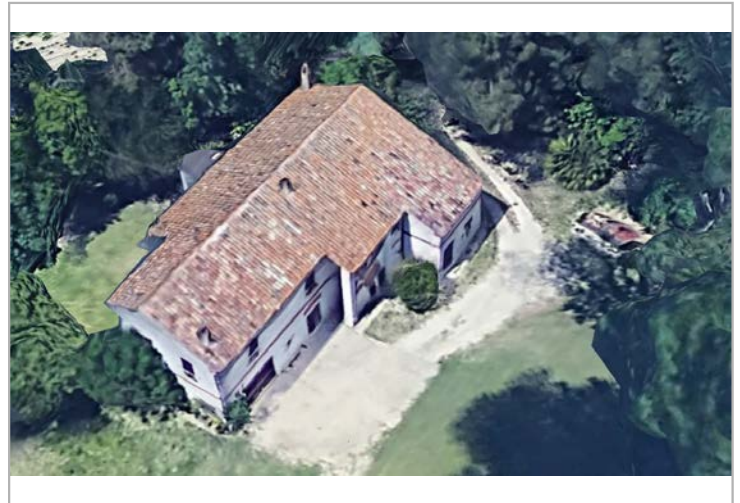
CENSIMENTO DEL PATRIMONIO EDILIZIO ESISTENTE IN TERRITORIO RURALE



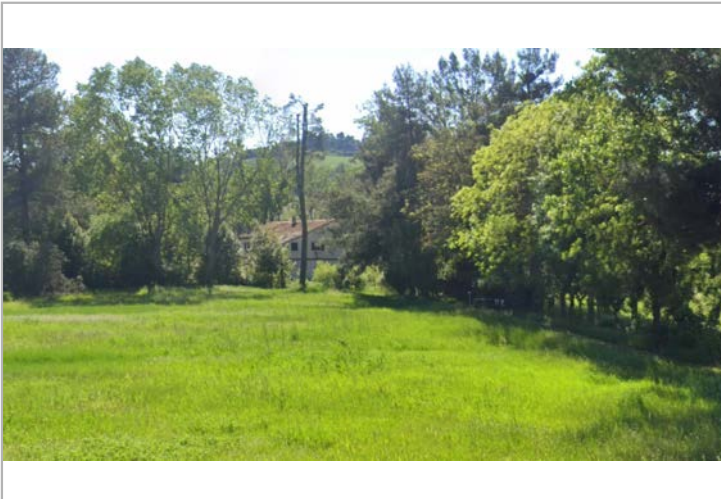
Catasto Agenzia delle Entrate - scala 1:2.000



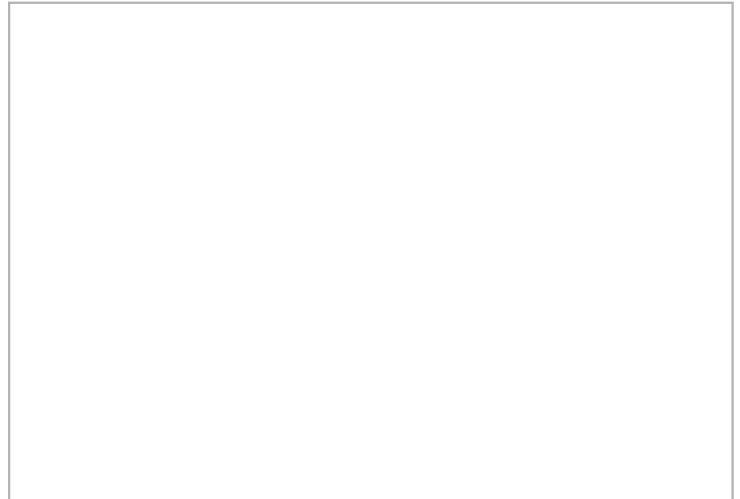
Google street view / Google earth



Google street view / Google earth



Google street view / Google earth



Google street view / Google earth



SEZIONE 2 - DATI RELATIVI AI FABBRICATI RURALI CHE RIVESTONO VALORE STORICO E ARCHITETTONICO

Posizione del manufatto

Caratteristiche geografico/morfologiche:

fondovalle

Contesto paesaggistico-territoriale:

Paesaggio agrario vincolato (Vincolo Paesaggistico) / Ambito paesaggistico PPAR "CORSO D'ACQUA - CLASSE 2"

Relazioni con il fondo agricolo di pertinenza:

in posizione baricentrica

Tipo di aggregazione dell'edificio:

aggregazione lineare

Vie di comunicazione e relazioni con il manufatto

strada con ingresso diretto al manufatto

Visibilità dalle strade

strade comunali, vicinali

Epoca di costruzione

Prima del 1945

Classi tipologiche definite

Casa con scala interna

Caratteristiche dell'edificio

Superficie coperta (mq): 179,78

Numero dei corpi costituenti il fabbricato: 1

Numero dei piani di ciascun corpo: 2

Numero unità abitative: -

Presenza vani interrati:

Forma dell'edificio

Pianta: *Da aggregazione*

Prospetti: *Semplici*

Volume: *Aggregato*

Scala: *Interna*

Corte:

Elementi tipologici e costruttivi

Materiale murature:

Tecniche costruttive murarie:

Materiali Orizzontamenti:

Volte:

Coperture: *Copertura a falde (B)*

Aperture:

Elementi architettonici, decorativi e vegetali identitari

Marcapiano e Gronda in laterizio

Elementi peculiari

Elementi arborei e arbustivi prevalenti

Stato di conservazione

Buono

Stato di conservazione delle caratteristiche tipologiche, architettonico-costruttive e strutturali

Livello di conservazione buono in riferimento ai caratteri tipologici, costruttivi e strutturali

Interventi edilizi

Annessi

Ubicazione:

Destinazione d'uso originaria:

Prescrizioni specifiche



CENSIMENTO DEL PATRIMONIO EDILIZIO ESISTENTE IN TERRITORIO RURALE

SEZIONE 1 - DATI GENERALI

Indirizzo - Località - Toponimo

Via Saline, 238 (Frazione Paterno)

Riferimenti catastali

Foglio 17, Particella 55

Epoca di costruzione

Prima del 1955

Destinazione funzionale

Residenza + annesso agricolo

Coordinate geografiche (EPSG 7792)

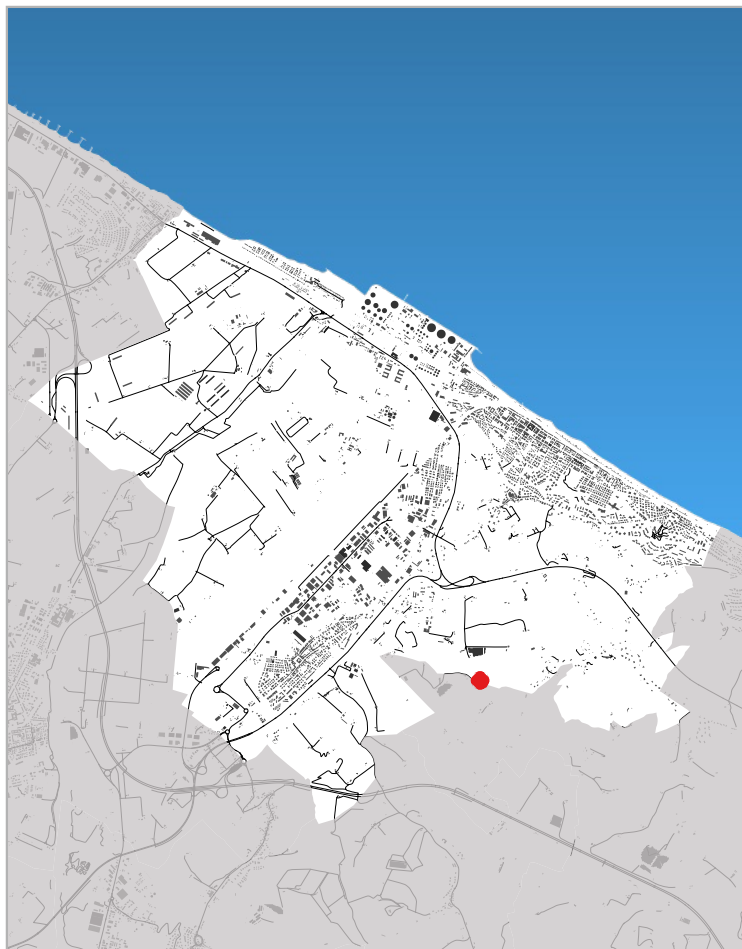
x: 370083.71

y:4829244.017

Superfici catastali

Agibilità

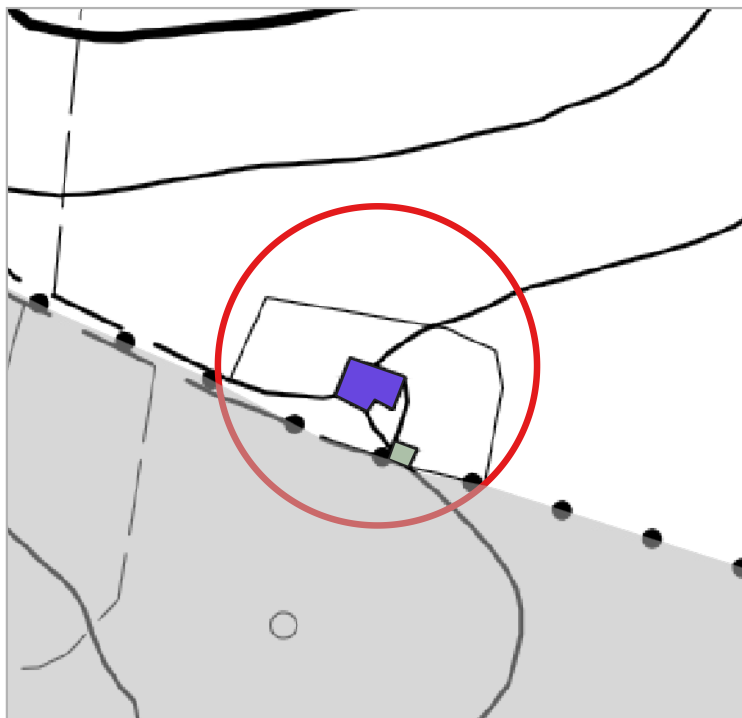
Altro



Inquadramento territoriale



Ortofoto - scala 1:2.000

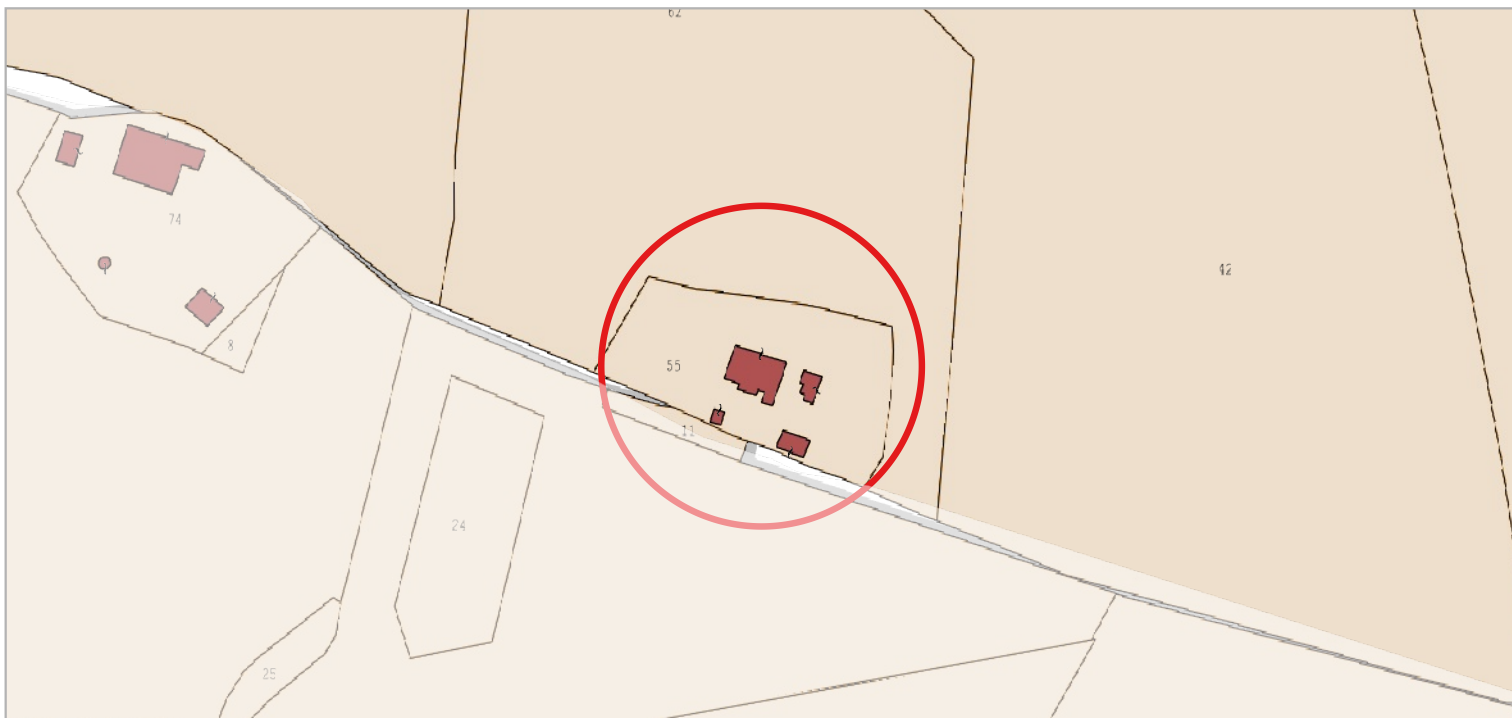


Carta Tecnica Regionale - scala 1:2.000

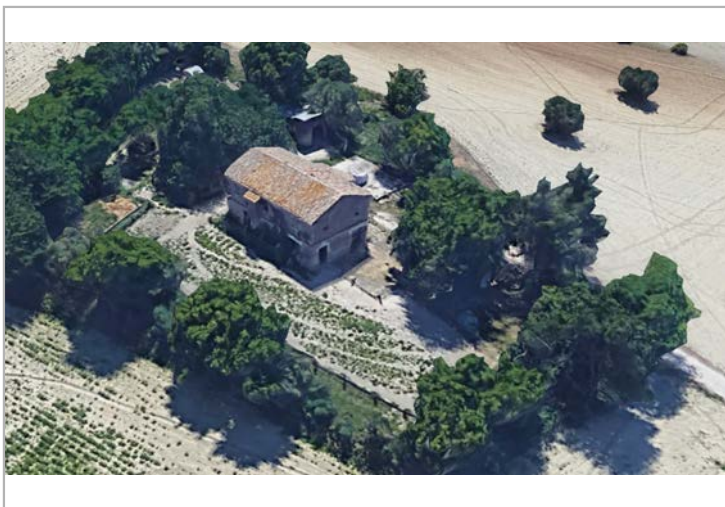
- Valore architettonico
- Assenza di valore
- Valore storico testimoniale



CENSIMENTO DEL PATRIMONIO EDILIZIO ESISTENTE IN TERRITORIO RURALE



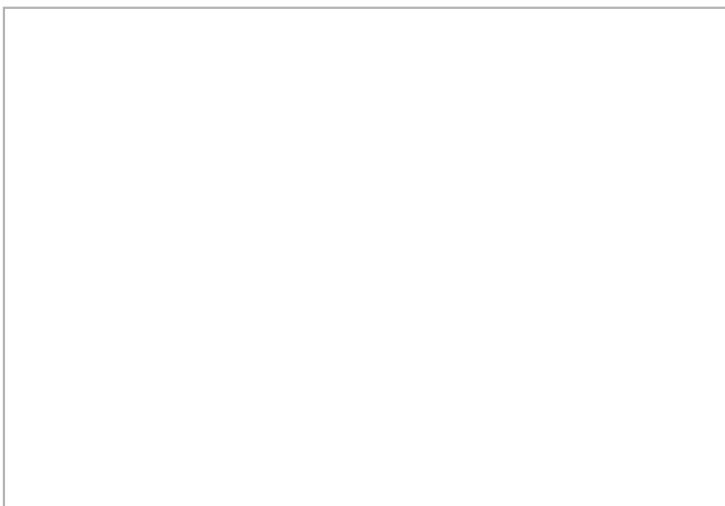
Catasto Agenzia delle Entrate - scala 1:2.000



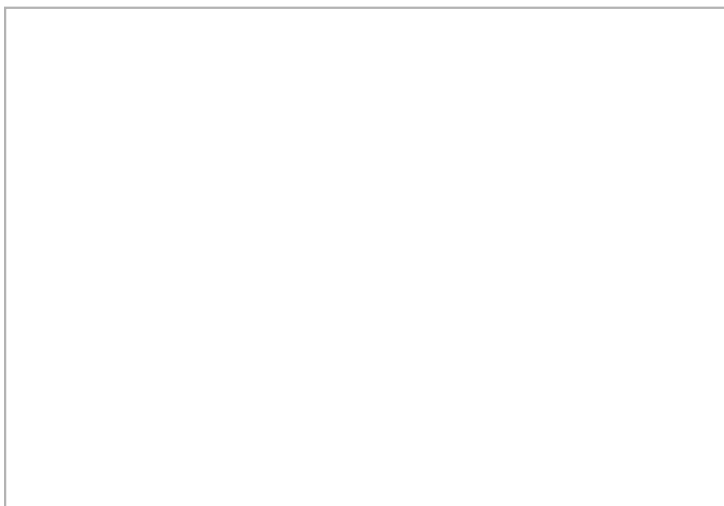
Google street view / Google earth



Google street view / Google earth



Google street view / Google earth



Google street view / Google earth



SEZIONE 2 - DATI RELATIVI AI FABBRICATI RURALI CHE RIVESTONO VALORE STORICO E ARCHITETTONICO

Posizione del manufatto

Caratteristiche geografico/morfologiche:

crinale

Contesto paesaggistico-territoriale:

Ambito paesaggistico PPAR "AMBITO TUTELA CRINALE" - "PAESAGGIO AGRARIO"

Relazioni con il fondo agricolo di pertinenza:

a margine del fondo di pertinenza

Tipo di aggregazione dell'edificio:

altre aggregazioni (a corpi separati)

Vie di comunicazione e relazioni con il manufatto

strada interpoderale di collegamento con altri manufatti

Visibilità dalle strade

strade comunali, vicinali

Epoca di costruzione

Prima del 1955

Classi tipologiche definite

Casa con scala esterna

Caratteristiche dell'edificio

Superficie coperta (mq): 136,235

Numero dei corpi costituenti il fabbricato: 1

Numero dei piani di ciascun corpo: 2

Numero unità abitative: -

Presenza vani interrati:

Forma dell'edificio

Pianta: *Rettangolare*

Prospetti: *Semplici*

Volume: *Aggregato*

Scala: *Esterna*

Corte:

Elementi tipologici e costruttivi

Materiale murature:

Tecniche costruttive murarie:

Materiali Orizzontamenti:

Volte:

Coperture: *Copertura a falde (D)*

Aperture:

Elementi architettonici, decorativi e vegetali identitari

Gronda e Marcapiano con mattoni di spigolo

Elementi peculiari

Elementi arborei e arbustivi prevalenti

Stato di conservazione

Mediocre

Stato di conservazione delle caratteristiche tipologiche, architettonico-costruttive e strutturali

Livello di conservazione buono in riferimento ai caratteri tipologici, costruttivi e strutturali

Interventi edilizi

Annessi

Ubicazione:

Destinazione d'uso originaria:

Prescrizioni specifiche



CENSIMENTO DEL PATRIMONIO EDILIZIO ESISTENTE IN TERRITORIO RURALE

SEZIONE 1 - DATI GENERALI

Indirizzo - Località - Toponimo

Via Barcaglione, 24 (Barcaglione)

Riferimenti catastali

Foglio 17, Particelle: 174, 196, 200

Epoca di costruzione

Prima del 1892-95

Destinazione funzionale

Residenza + annesso agricolo

Coordinate geografiche (EPSG 7792)

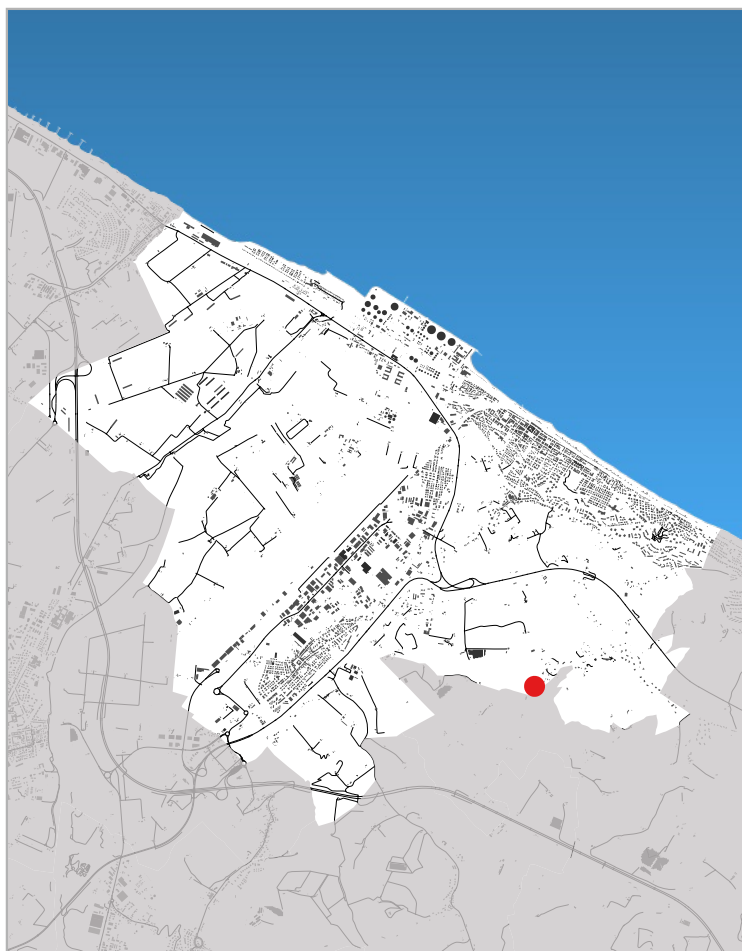
x: 370683.526

y: 4829201.461

Superfici catastali

Agibilità

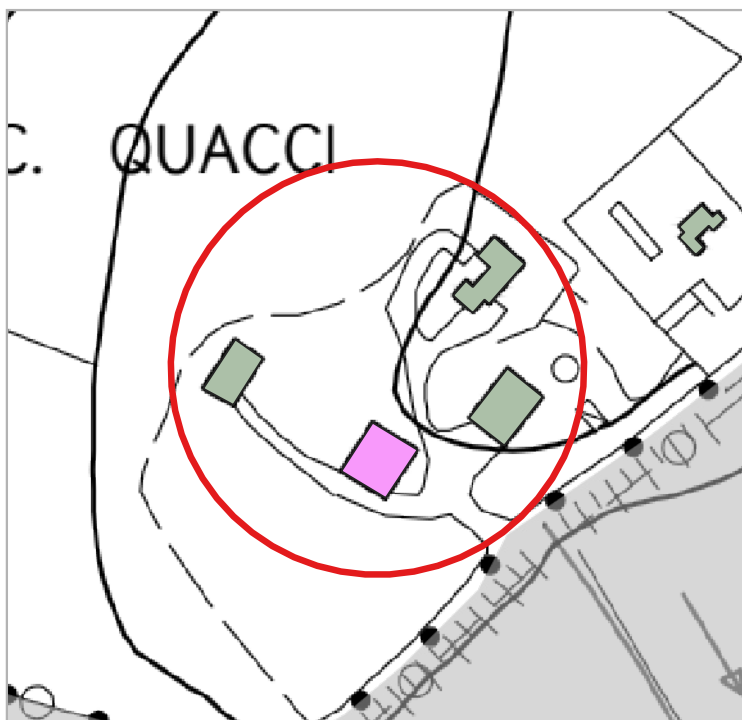
Altro



Inquadramento territoriale



Ortofoto - scala 1:2.000

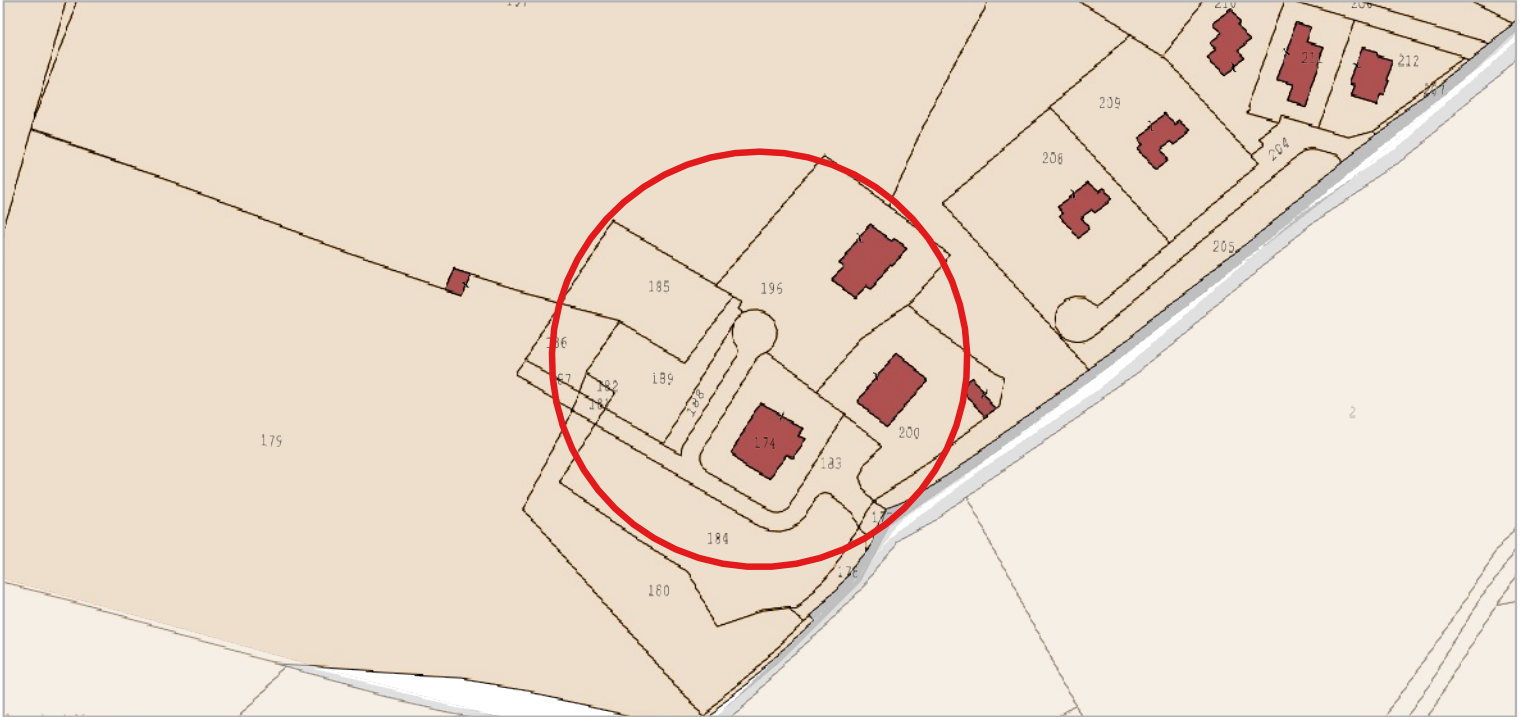


Carta Tecnica Regionale - scala 1:2.000

- Valore architettonico
- Assenza di valore
- Valore storico testimoniale



CENSIMENTO DEL PATRIMONIO EDILIZIO ESISTENTE IN TERRITORIO RURALE



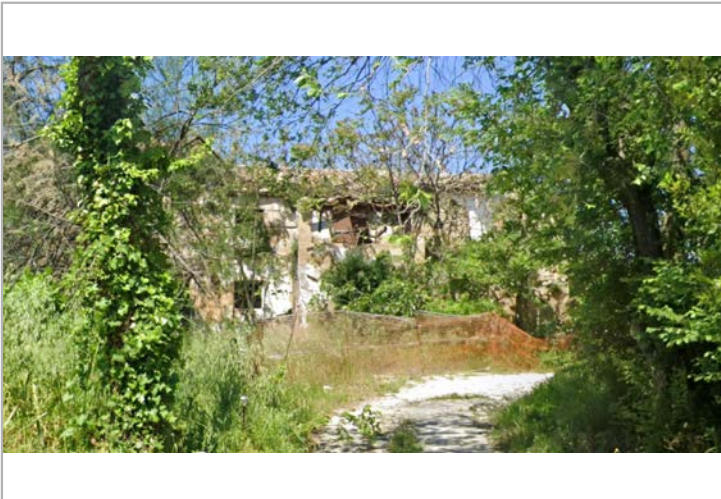
Catasto Agenzia delle Entrate - scala 1:2.000



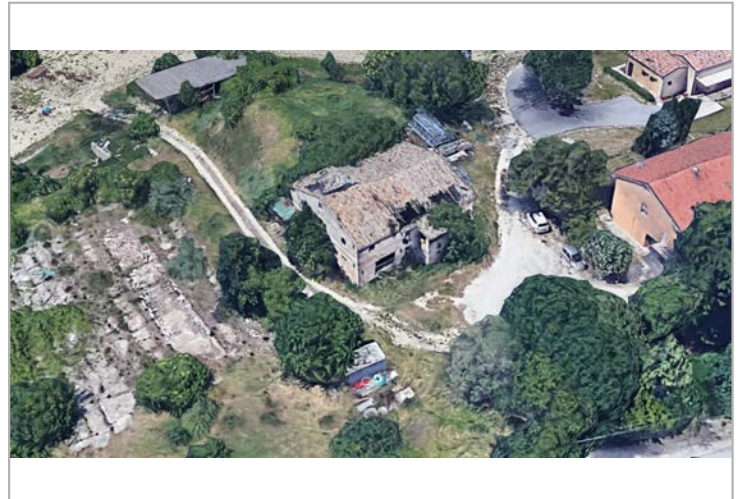
Google street view / Google earth



Google street view / Google earth



Google street view / Google earth



Google street view / Google earth



SEZIONE 2 - DATI RELATIVI AI FABBRICATI RURALI CHE RIVESTONO VALORE STORICO E ARCHITETTONICO

Posizione del manufatto

Caratteristiche geografico/morfologiche:

crinale

Contesto paesaggistico-territoriale:

Paesaggio agrario vincolato (Rispetto Viabilità Panoramica) / Ambito paesaggistico PPAR "AMBITO TUTELA CRINALE" - "PAESAGGIO AGRARIO"

Relazioni con il fondo agricolo di pertinenza:

a margine del fondo di pertinenza

Tipo di aggregazione dell'edificio:

aggregazione lineare

Vie di comunicazione e relazioni con il manufatto

strada interpoderale di collegamento con altri manufatti

Visibilità dalle strade

strade comunali, vicinali

Epoca di costruzione

Prima del 1892-95

Classi tipologiche definite

Casa con scala esterna

Caratteristiche dell'edificio

Superficie coperta (mq): 240,24

Numero dei corpi costituenti il fabbricato: 1

Numero dei piani di ciascun corpo: 2 più sottotetto

Numero unità abitative: -

Presenza vani interrati:

Forma dell'edificio

Pianta: *Quadrata*

Prospetti: *Semplici*

Volume: *Semplice*

Scala: *Esterna*

Corte:

Elementi tipologici e costruttivi

Materiale murature:

Tecniche costruttive murarie:

Materiali Orizzontamenti:

Volte:

Coperture: *Copertura a falde (P)*

Aperture:

Elementi architettonici, decorativi e vegetali identitari

Marcafinestre, Marcapiano

Elementi peculiari

Elementi arborei e arbustivi prevalenti

Stato di conservazione

Pessimo

Stato di conservazione delle caratteristiche tipologiche, architettonico-costruttive e strutturali

Parzialmente alterato negli elementi costruttivi e /o strutturali

Interventi edilizi

Annessi

Ubicazione:

Destinazione d'uso originaria:

Prescrizioni specifiche



CENSIMENTO DEL PATRIMONIO EDILIZIO ESISTENTE IN TERRITORIO RURALE

SEZIONE 1 - DATI GENERALI

Indirizzo - Località - Toponimo

Via Castello di Barcaglione, 26B

Riferimenti catastali

Foglio 17, Particella 208

Epoca di costruzione

Destinazione funzionale

Residenza permanente

Coordinate geografiche (EPSG 7792)

x: 370765.126

y: 4829237.538

Superfici catastali

Agibilità

Altro



Inquadramento territoriale



Ortofoto - scala 1:2.000



Carta Tecnica Regionale - scala 1:2.000

- Valore architettonico
- Assenza di valore
- Valore storico testimoniale

