



CENSIMENTO DEL PATRIMONIO EDILIZIO ESISTENTE IN TERRITORIO RURALE



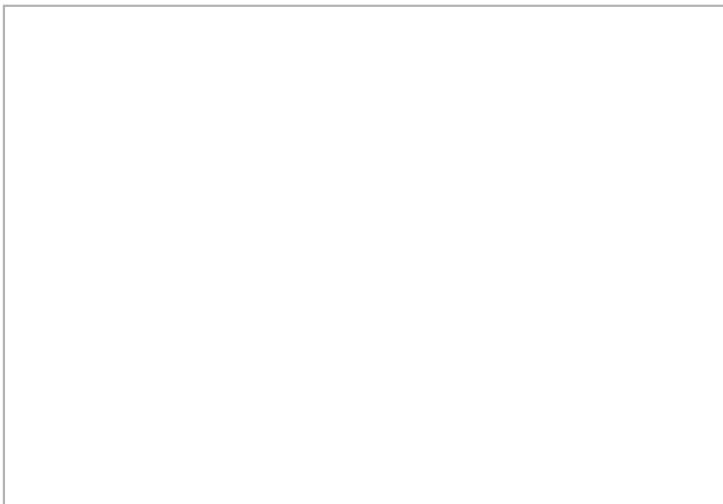
Catasto Agenzia delle Entrate - scala 1:2.000



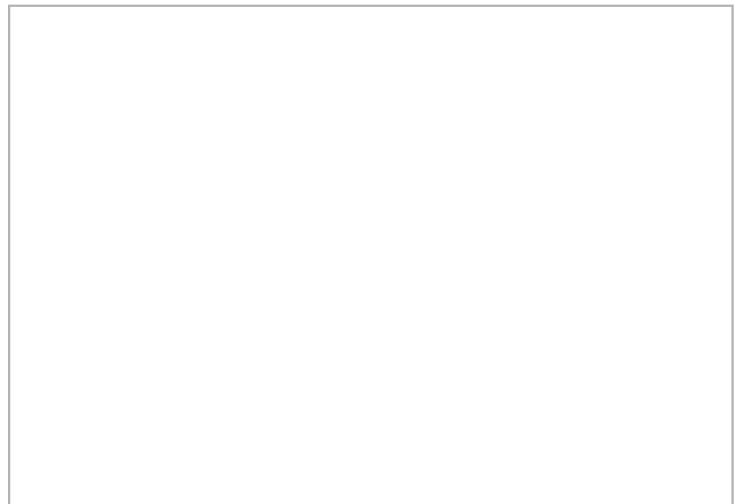
Google street view / Google earth



Google street view / Google earth



Google street view / Google earth



Google street view / Google earth



# CENSIMENTO DEL PATRIMONIO EDILIZIO ESISTENTE IN TERRITORIO RURALE

## SEZIONE 1 - DATI GENERALI

### Indirizzo - Località - Toponimo

Via Castello di Barcaglione

### Riferimenti catastali

Foglio 17, Particelle: 227, 220, 221, 222, 223, 224, 153

### Epoca di costruzione

### Destinazione funzionale

Produttivo agricolo

### Coordinate geografiche (EPSG 7792)

x: 370736.196

y: 4829603.675

### Superfici catastali

### Agibilità

### Altro

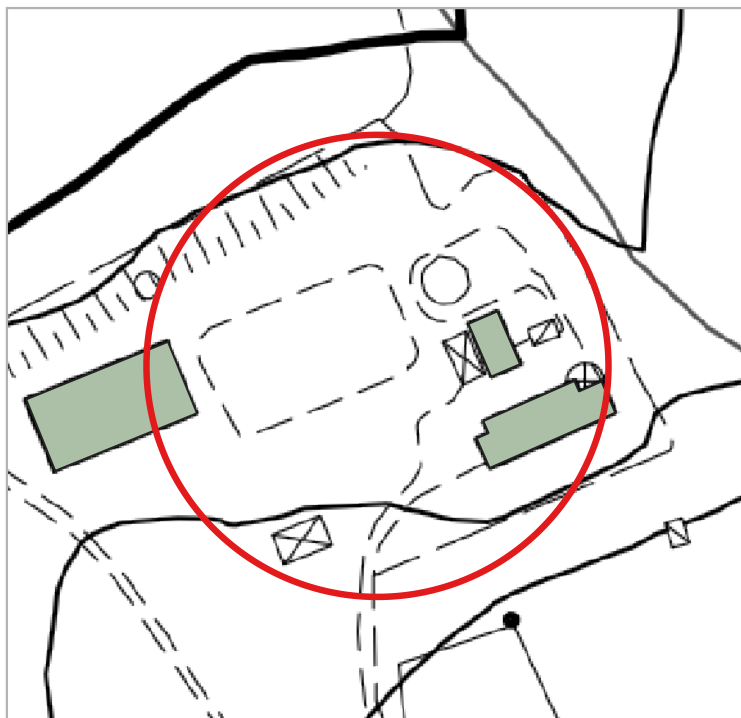
Maneggio "Il Mosquero"



Inquadramento territoriale



Ortofoto - scala 1:2.000

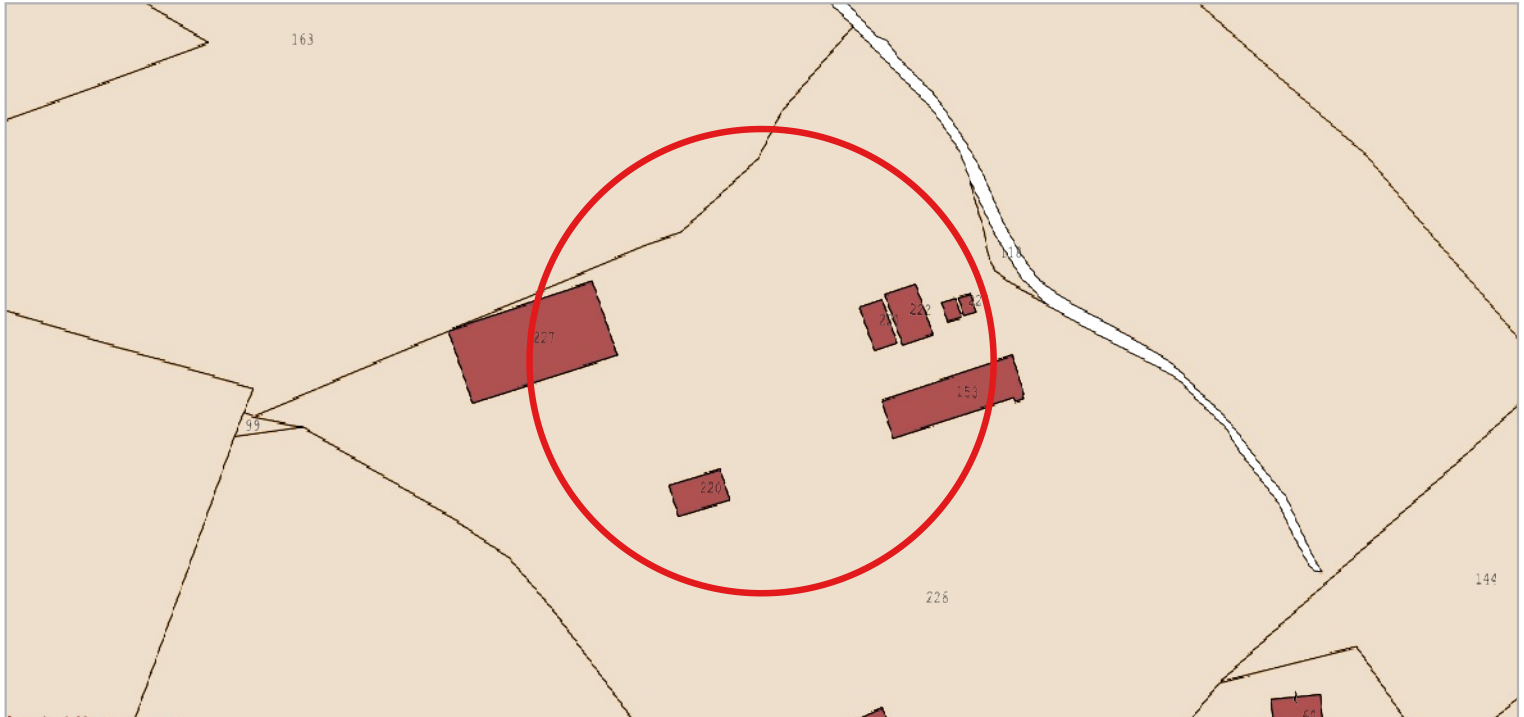


Carta Tecnica Regionale - scala 1:2.000

- Valore architettonico
- Assenza di valore
- Valore storico testimoniale



CENSIMENTO DEL PATRIMONIO EDILIZIO ESISTENTE IN TERRITORIO RURALE



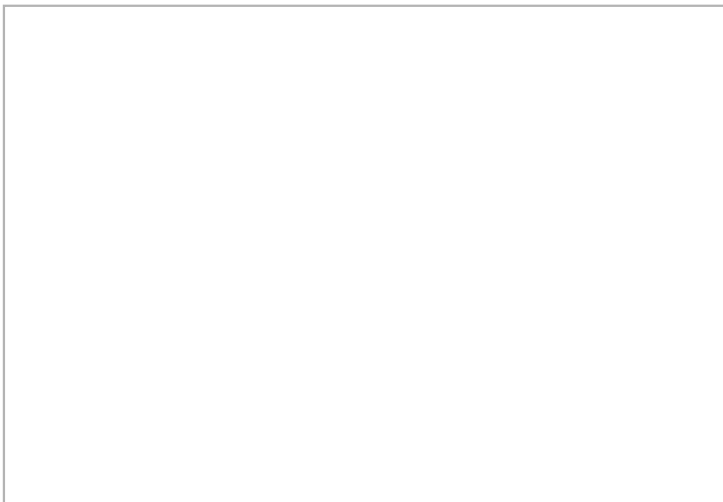
Catasto Agenzia delle Entrate - scala 1:2.000



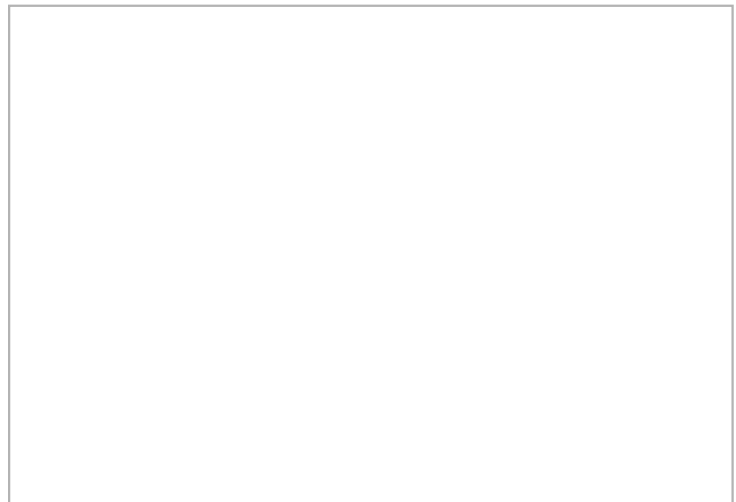
Google street view / Google earth



Google street view / Google earth



Google street view / Google earth



Google street view / Google earth



# CENSIMENTO DEL PATRIMONIO EDILIZIO ESISTENTE IN TERRITORIO RURALE

## SEZIONE 1 - DATI GENERALI

### Indirizzo - Località - Toponimo

Via Castello di Barcaglione

### Riferimenti catastali

Foglio 17, Particella 60

### Epoca di costruzione

### Destinazione funzionale

Residenza permanente

### Coordinate geografiche (EPSG 7792)

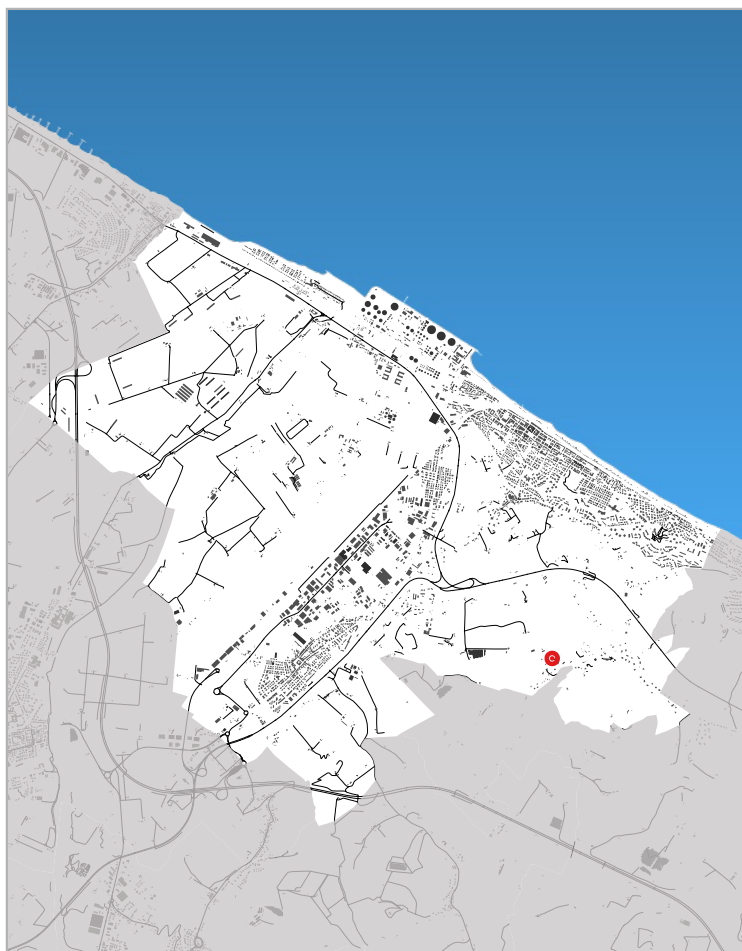
x: 370877.681

y:4829508.781

### Superfici catastali

### Agibilità

### Altro



Inquadramento territoriale



Ortofoto - scala 1:2.000

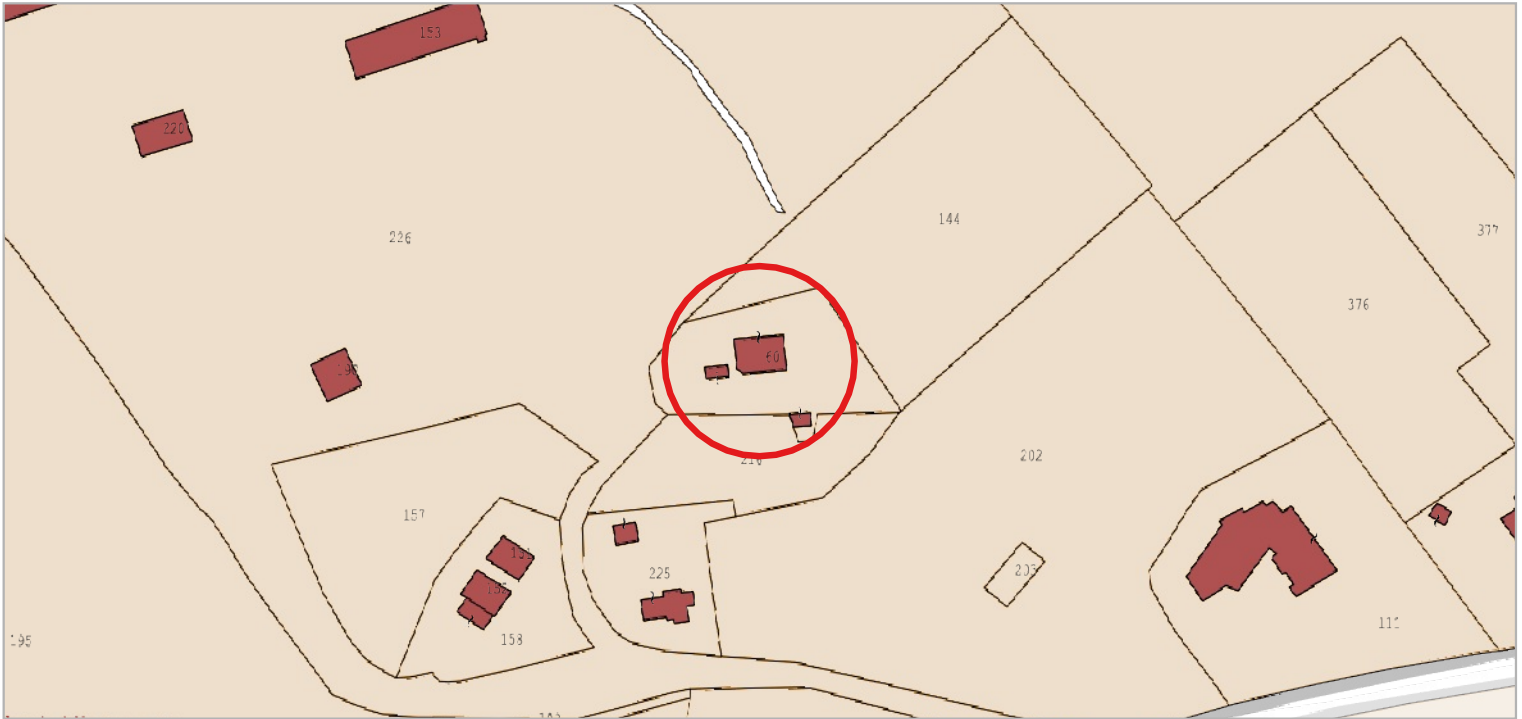


Carta Tecnica Regionale - scala 1:2.000

- Valore architettonico
- Assenza di valore
- Valore storico testimoniale



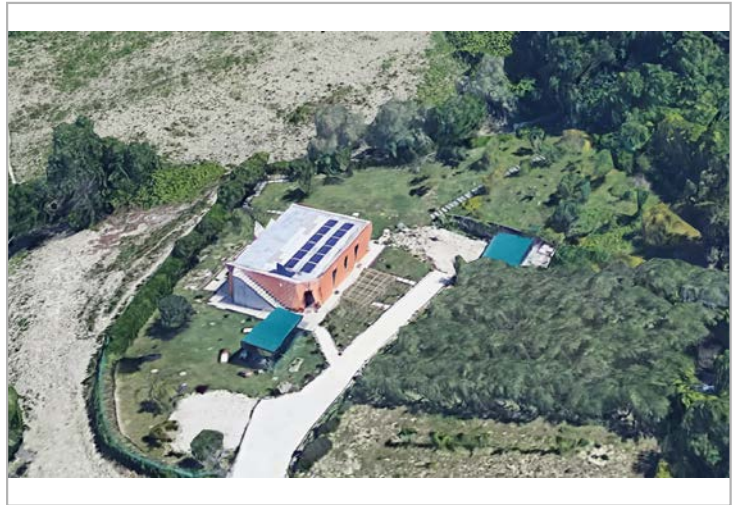
CENSIMENTO DEL PATRIMONIO EDILIZIO ESISTENTE IN TERRITORIO RURALE



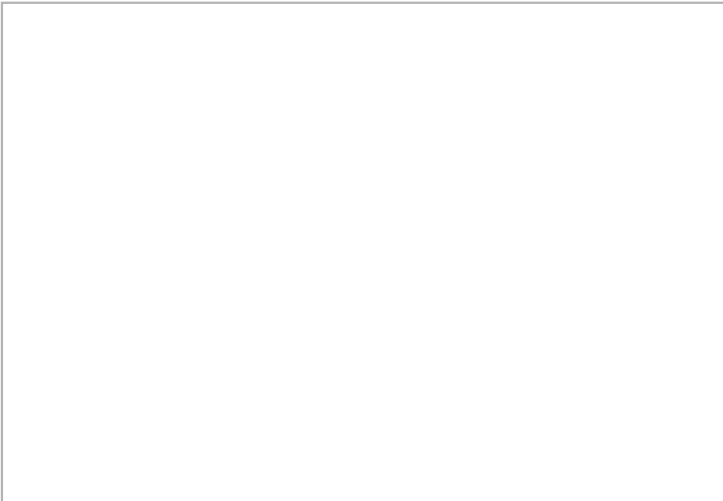
Catasto Agenzia delle Entrate - scala 1:2.000



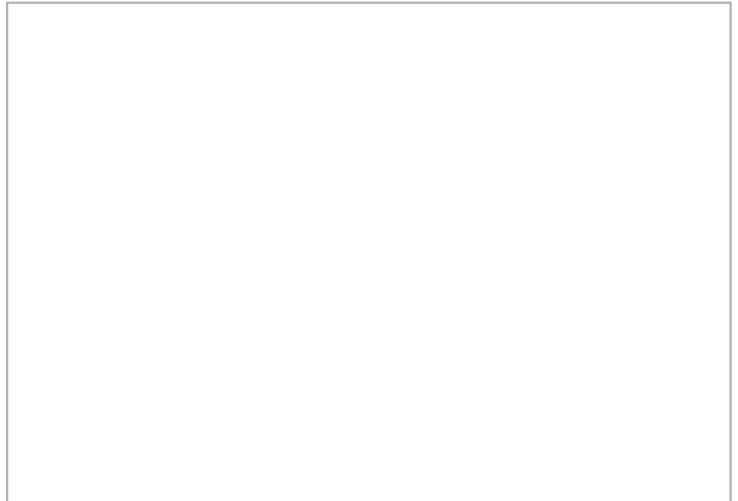
Google street view / Google earth



Google street view / Google earth



Google street view / Google earth



Google street view / Google earth



# CENSIMENTO DEL PATRIMONIO EDILIZIO ESISTENTE IN TERRITORIO RURALE

## SEZIONE 1 - DATI GENERALI

### Indirizzo - Località - Toponimo

Via Castello di Barcaglione, 16

### Riferimenti catastali

Foglio 17, Particella 111

### Epoca di costruzione

### Destinazione funzionale

Residenza permanente

### Coordinate geografiche (EPSG 7792)

x: 371004.943

y:4829458.544

### Superfici catastali

### Agibilità

### Altro



Inquadramento territoriale



Ortofoto - scala 1:2.000

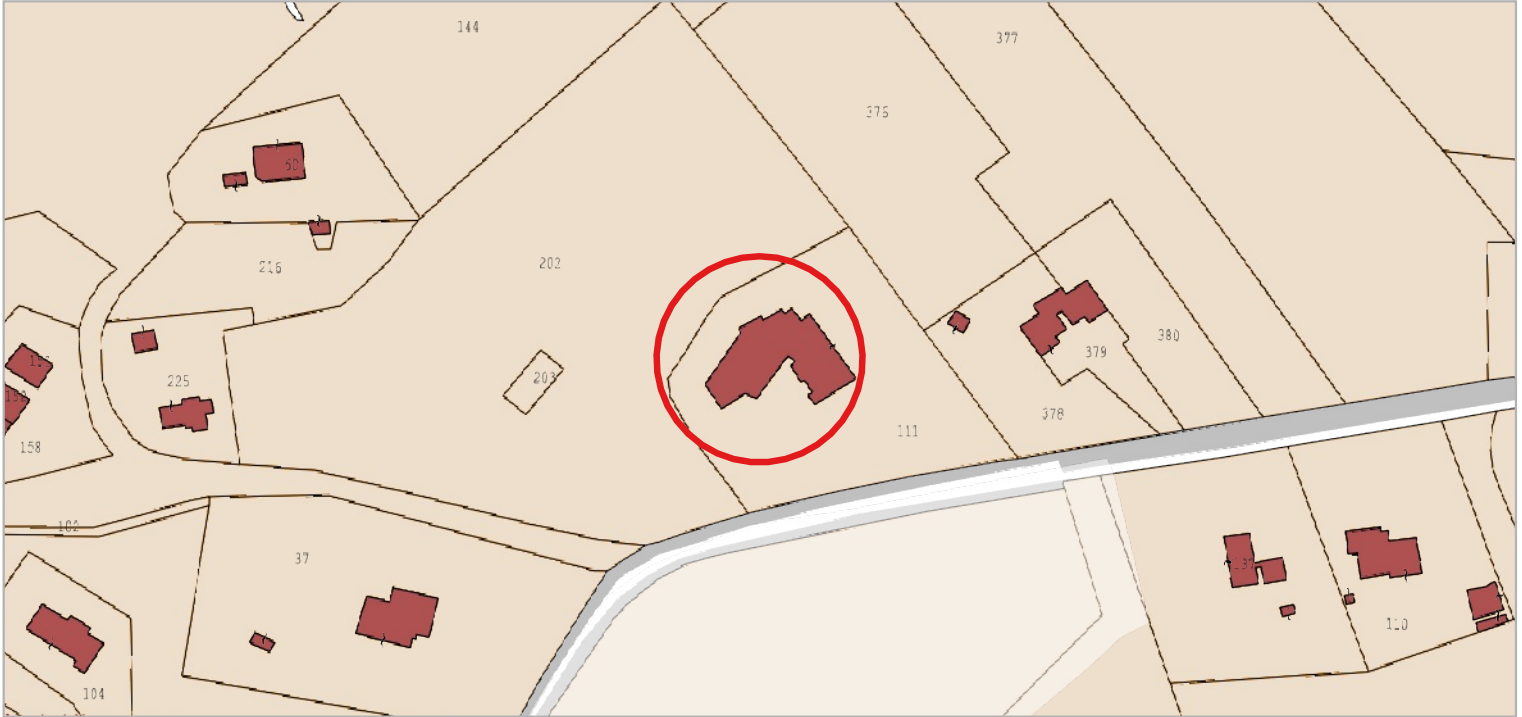


Carta Tecnica Regionale - scala 1:2.000

- Valore architettonico
- Assenza di valore
- Valore storico testimoniale



CENSIMENTO DEL PATRIMONIO EDILIZIO ESISTENTE IN TERRITORIO RURALE



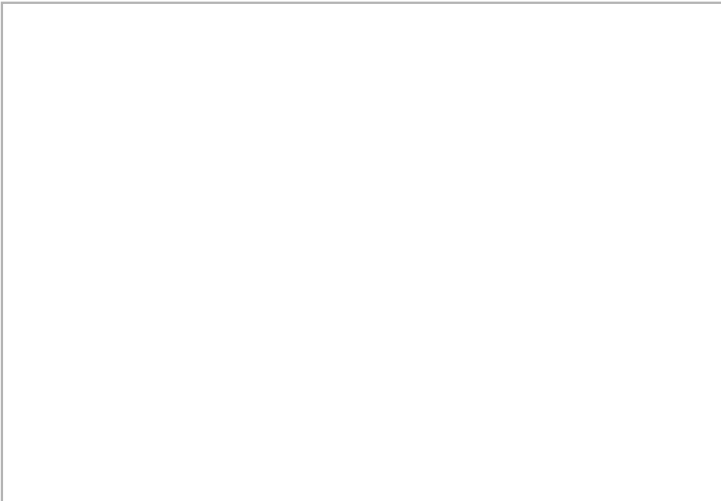
Catasto Agenzia delle Entrate - scala 1:2.000



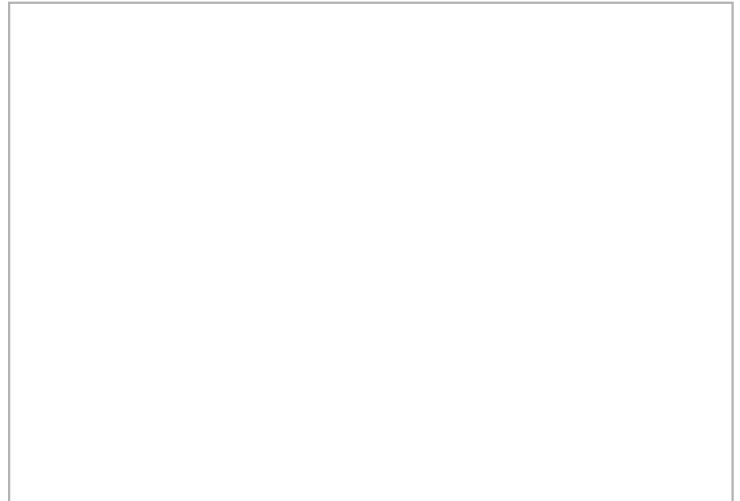
Google street view / Google earth



Google street view / Google earth



Google street view / Google earth



Google street view / Google earth



# CENSIMENTO DEL PATRIMONIO EDILIZIO ESISTENTE IN TERRITORIO RURALE

## SEZIONE 1 - DATI GENERALI

### Indirizzo - Località - Toponimo

Via Castello di Barcaglione, 14

### Riferimenti catastali

Foglio 12, Particella 379

### Epoca di costruzione

### Destinazione funzionale

Residenza permanente

### Coordinate geografiche (EPSG 7792)

x: 371089.941

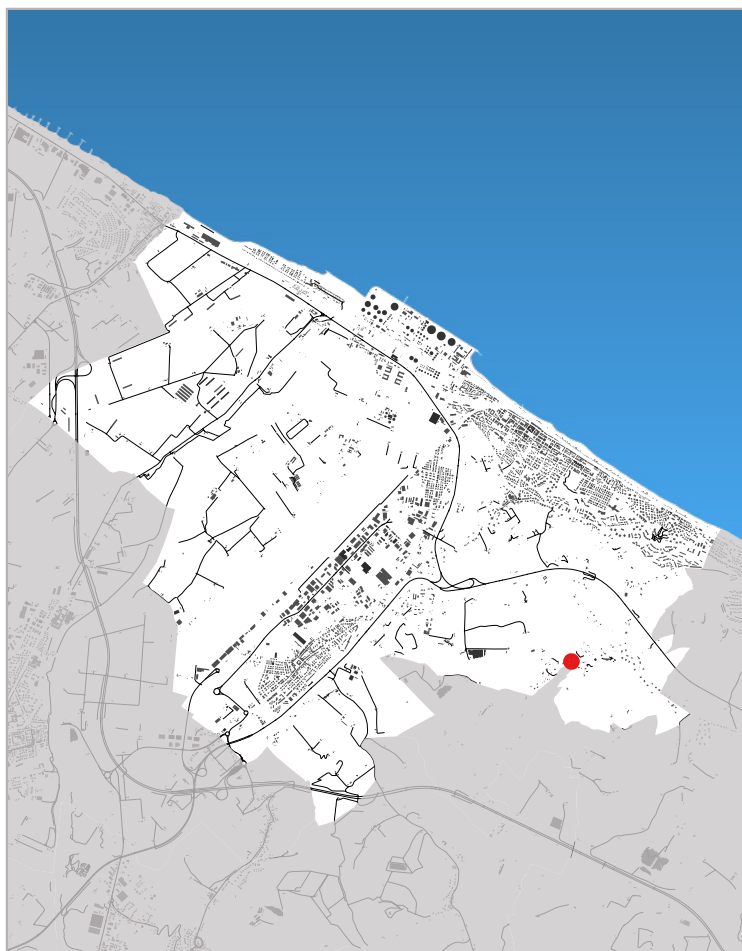
y:4829474.75

### Superfici catastali

### Agibilità

### Altro

B&B "Il Castello"



Inquadramento territoriale



Ortofoto - scala 1:2.000

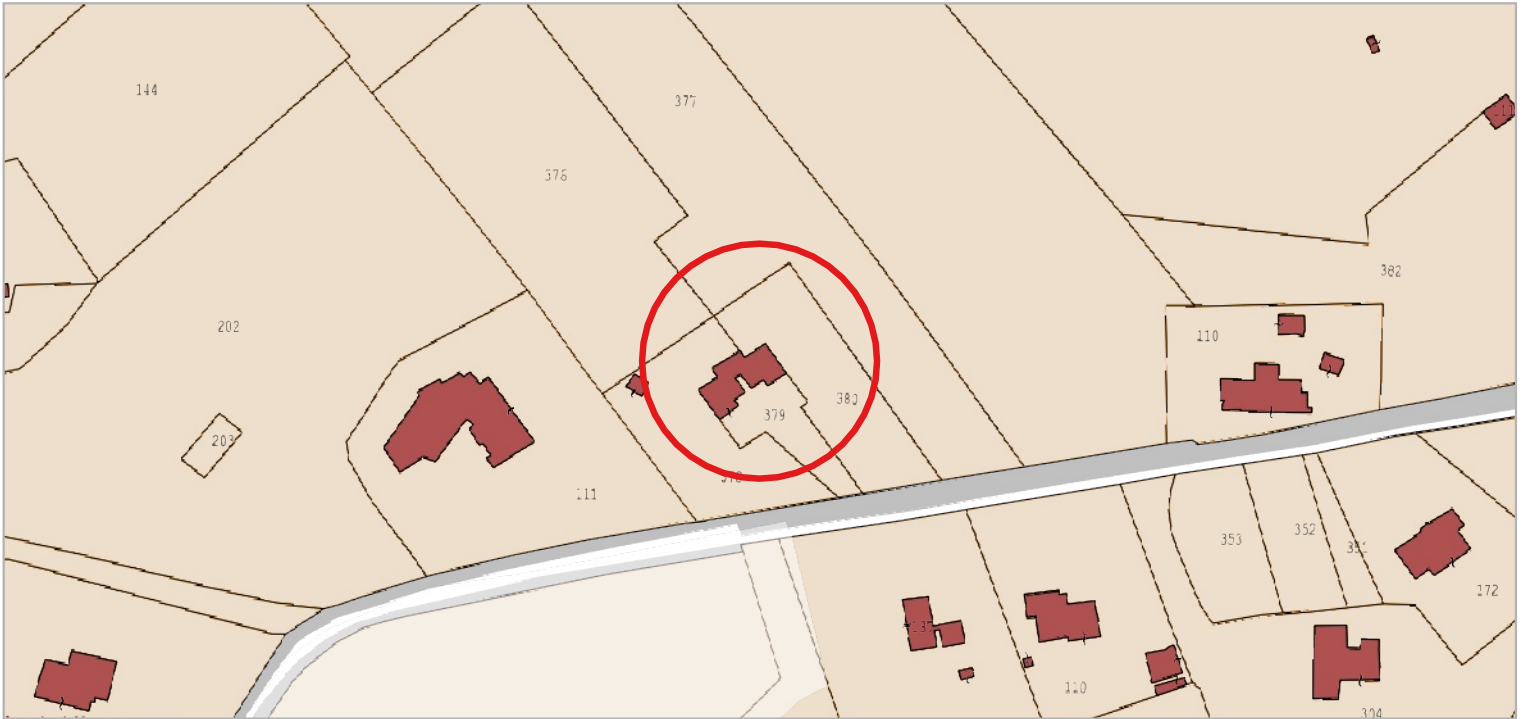


Carta Tecnica Regionale - scala 1:2.000

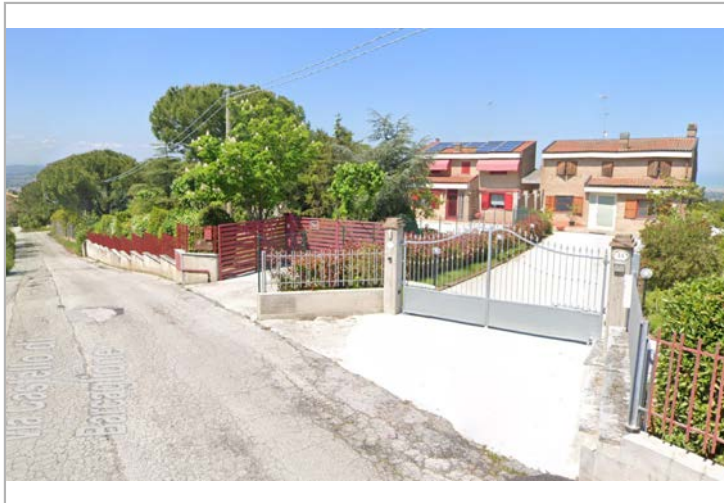
- Valore architettonico
- Assenza di valore
- Valore storico testimoniale



CENSIMENTO DEL PATRIMONIO EDILIZIO ESISTENTE IN TERRITORIO RURALE



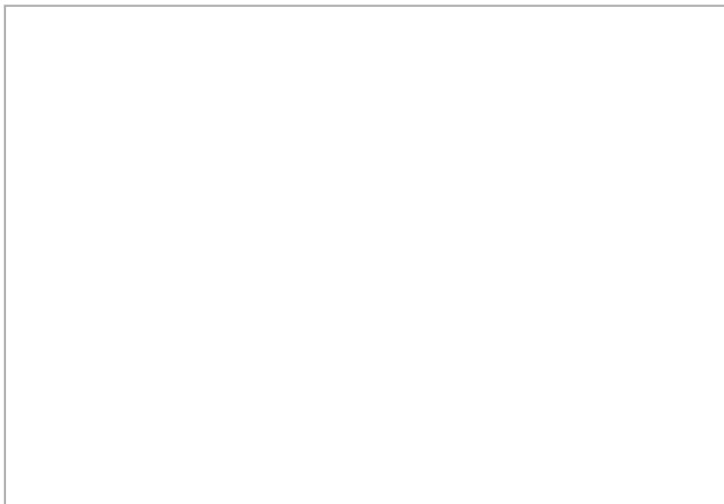
Catasto Agenzia delle Entrate - scala 1:2.000



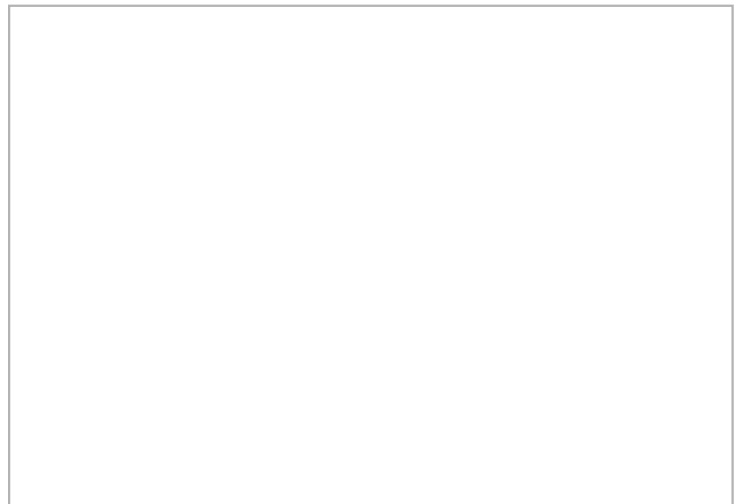
Google street view / Google earth



Google street view / Google earth



Google street view / Google earth



Google street view / Google earth



# CENSIMENTO DEL PATRIMONIO EDILIZIO ESISTENTE IN TERRITORIO RURALE

## SEZIONE 1 - DATI GENERALI

### Indirizzo - Località - Toponimo

Via Castello di Barcaglione, 12 (Barcaglione)

### Riferimenti catastali

Foglio 12, Particella 110

### Epoca di costruzione

Prima del 1892-95

### Destinazione funzionale

Residenza permanente

### Coordinate geografiche (EPSG 7792)

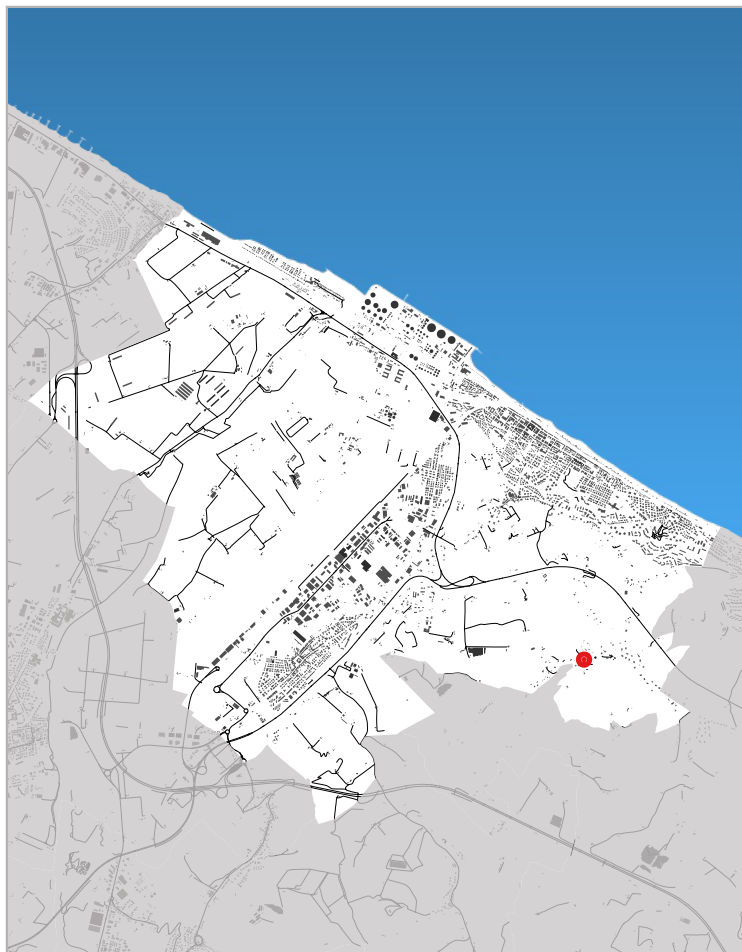
x: 371228.605

y:4829474.23

### Superfici catastali

### Agibilità

### Altro



Inquadramento territoriale



Ortofoto - scala 1:2.000

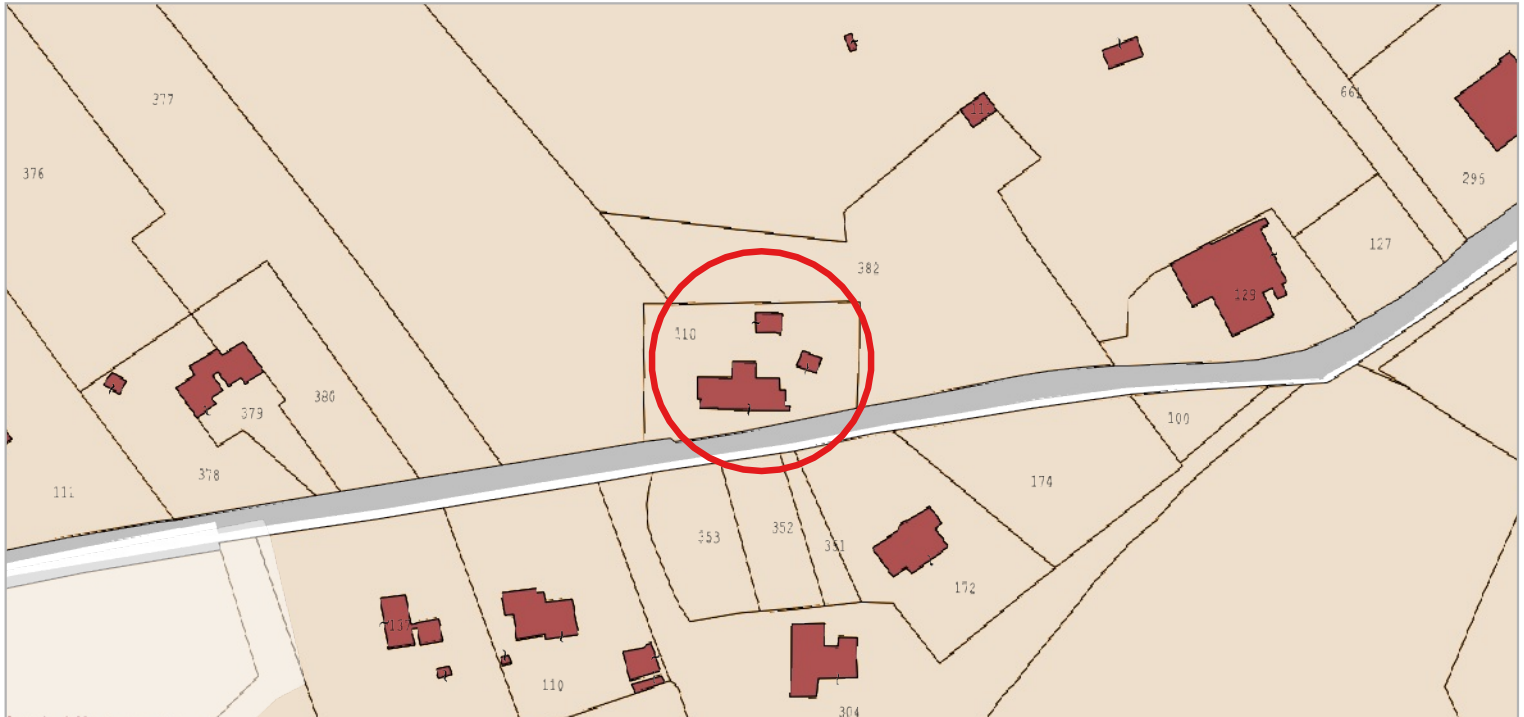


Carta Tecnica Regionale - scala 1:2.000

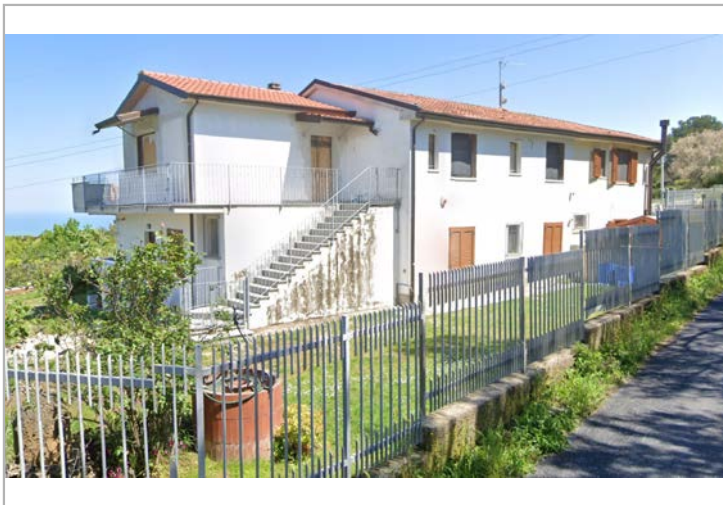
- Valore architettonico
- Assenza di valore
- Valore storico testimoniale



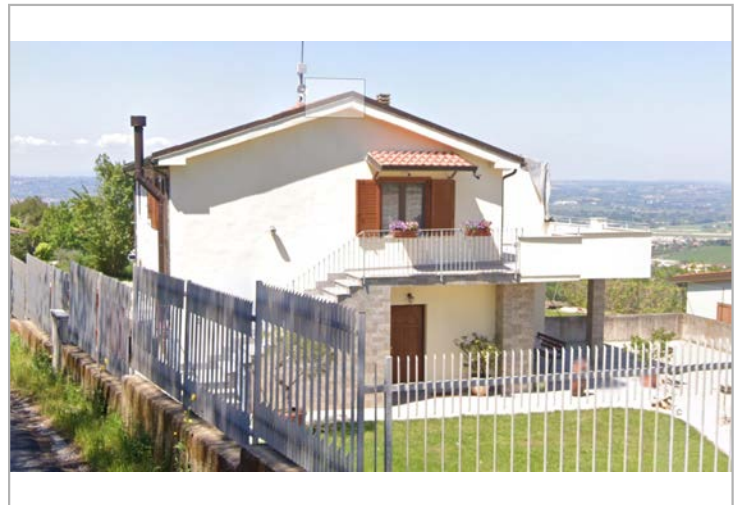
CENSIMENTO DEL PATRIMONIO EDILIZIO ESISTENTE IN TERRITORIO RURALE



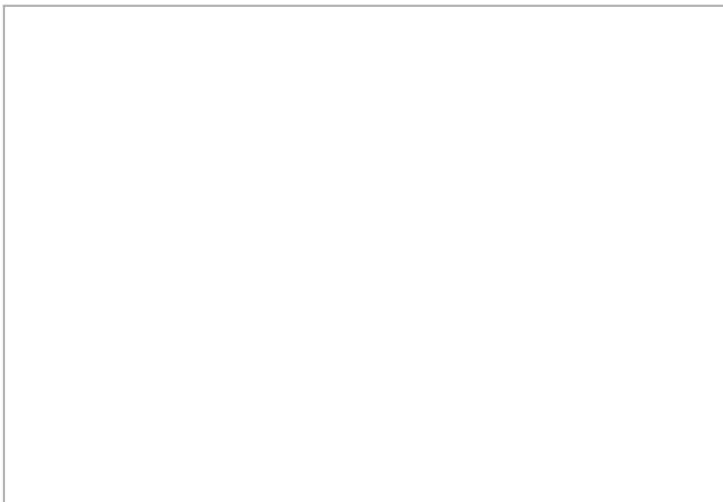
Catasto Agenzia delle Entrate - scala 1:2.000



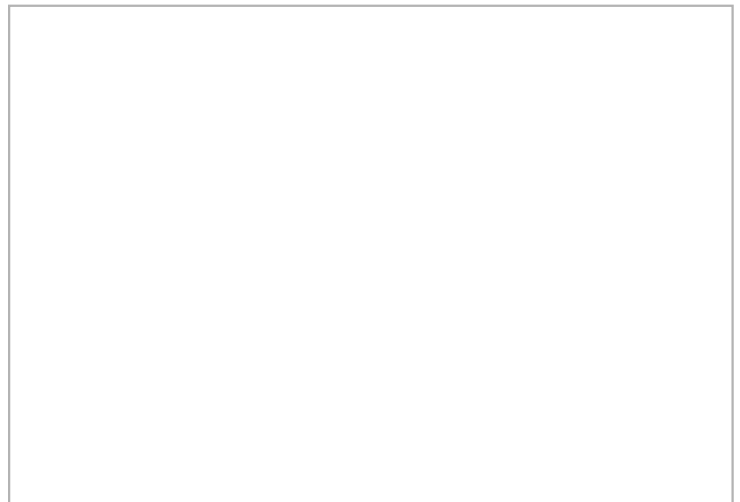
Google street view / Google earth



Google street view / Google earth



Google street view / Google earth



Google street view / Google earth



# CENSIMENTO DEL PATRIMONIO EDILIZIO ESISTENTE IN TERRITORIO RURALE

## SEZIONE 1 - DATI GENERALI

### Indirizzo - Località - Toponimo

Via Castello di Barcaglione, 8

### Riferimenti catastali

Foglio 12, Particella 296

### Epoca di costruzione

### Destinazione funzionale

Residenza permanente

### Coordinate geografiche (EPSG 7792)

x: 371423.462

y:4829542.523

### Superfici catastali

### Agibilità

### Altro



Inquadramento territoriale



Ortofoto - scala 1:2.000



Carta Tecnica Regionale - scala 1:2.000

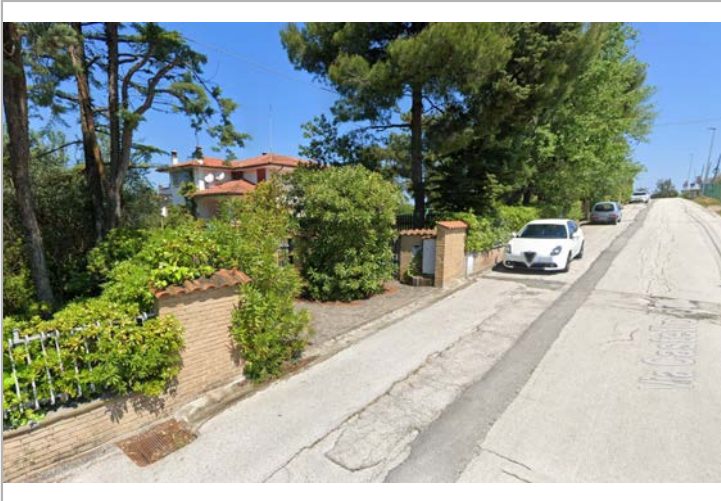
- Valore architettonico
- Assenza di valore
- Valore storico testimoniale



CENSIMENTO DEL PATRIMONIO EDILIZIO ESISTENTE IN TERRITORIO RURALE



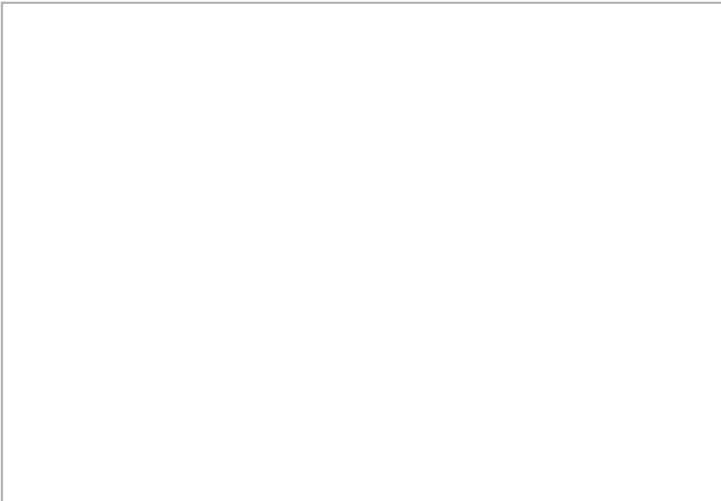
Catasto Agenzia delle Entrate - scala 1:2.000



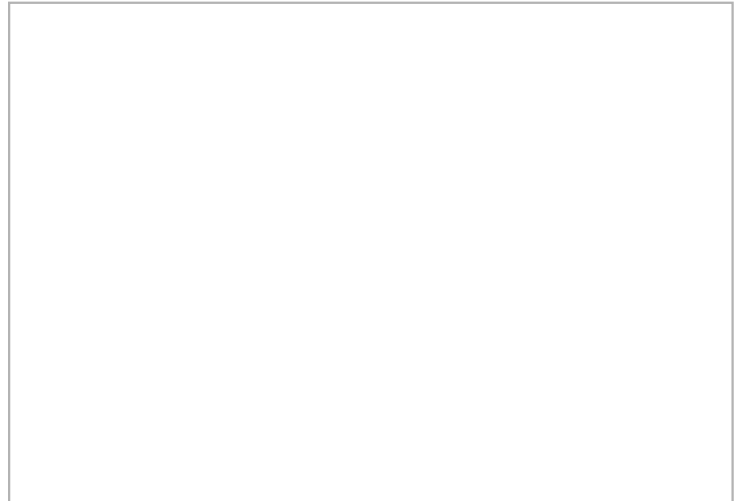
Google street view / Google earth



Google street view / Google earth



Google street view / Google earth



Google street view / Google earth



# CENSIMENTO DEL PATRIMONIO EDILIZIO ESISTENTE IN TERRITORIO RURALE

## SEZIONE 1 - DATI GENERALI

### Indirizzo - Località - Toponimo

Via Castello di Barcaglione, 4

### Riferimenti catastali

Foglio 12, Particella 205

### Epoca di costruzione

### Destinazione funzionale

Residenza permanente

### Coordinate geografiche (EPSG 7792)

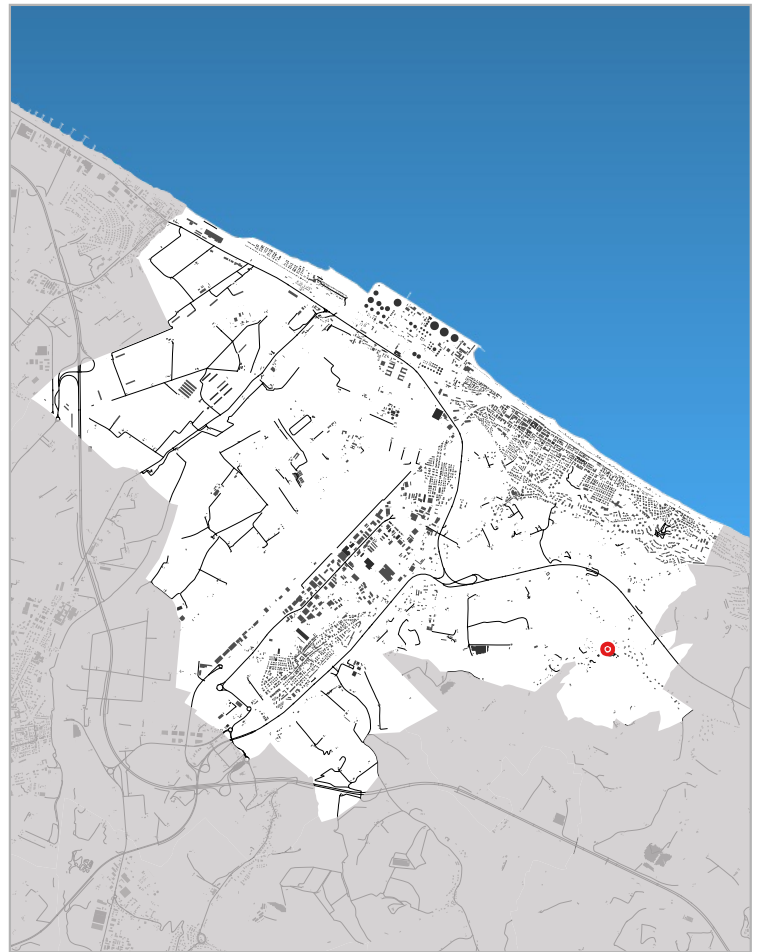
x: 371455.847

y:4829566.971

### Superfici catastali

### Agibilità

### Altro



Inquadramento territoriale



Ortofoto - scala 1:2.000

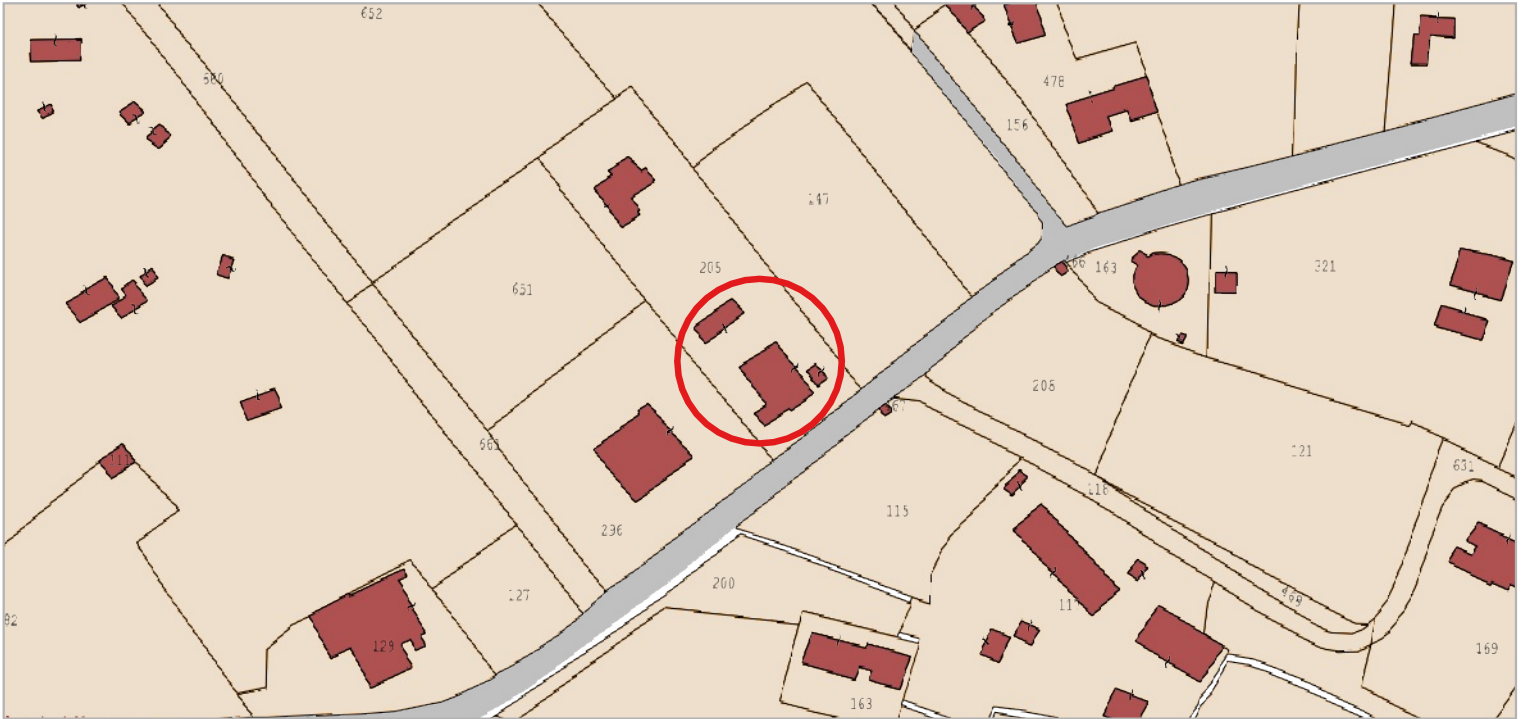


Carta Tecnica Regionale - scala 1:2.000

- Valore architettonico
- Assenza di valore
- Valore storico testimoniale



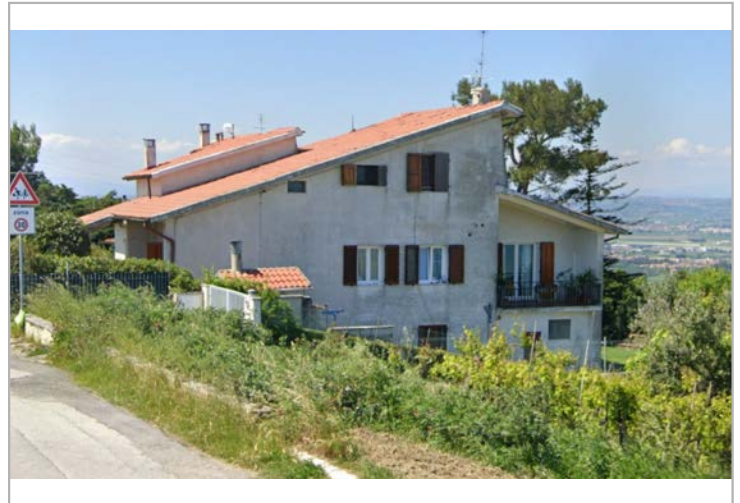
CENSIMENTO DEL PATRIMONIO EDILIZIO ESISTENTE IN TERRITORIO RURALE



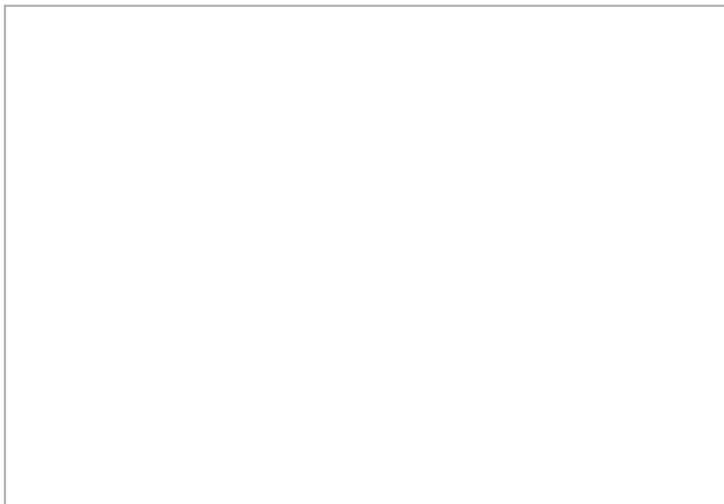
Catasto Agenzia delle Entrate - scala 1:2.000



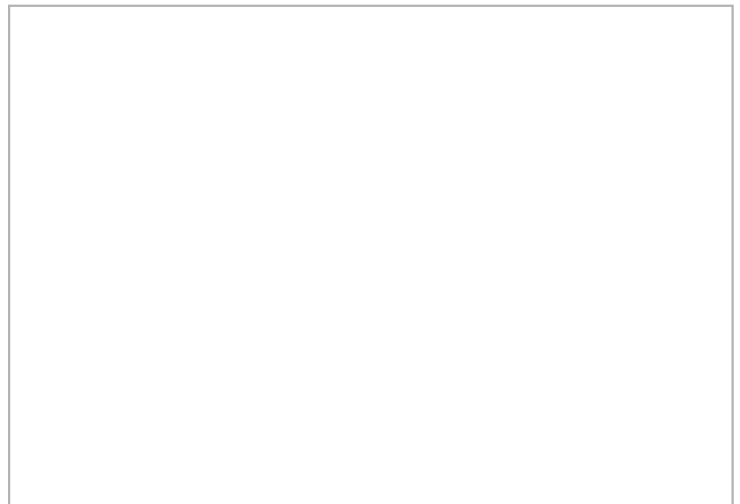
Google street view / Google earth



Google street view / Google earth



Google street view / Google earth



Google street view / Google earth



# CENSIMENTO DEL PATRIMONIO EDILIZIO ESISTENTE IN TERRITORIO RURALE

## SEZIONE 1 - DATI GENERALI

### Indirizzo - Località - Toponimo

Via Castello di Barcaglione, 6

### Riferimenti catastali

Foglio 12, Particella 205

### Epoca di costruzione

### Destinazione funzionale

Residenza permanente

### Coordinate geografiche (EPSG 7792)

x: 371420.287

y:4829614.755

### Superfici catastali

### Agibilità

### Altro



Inquadramento territoriale



Ortofoto - scala 1:2.000

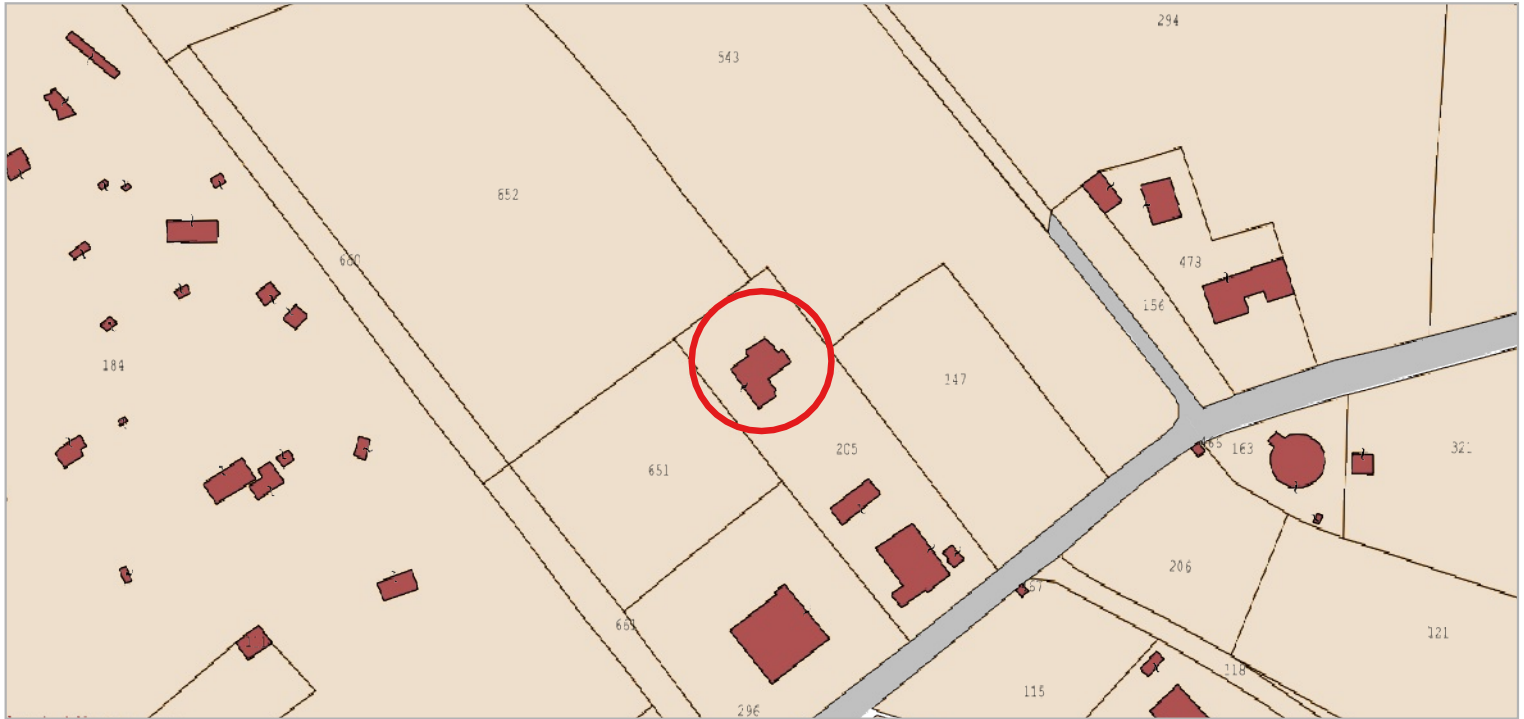


Carta Tecnica Regionale - scala 1:2.000

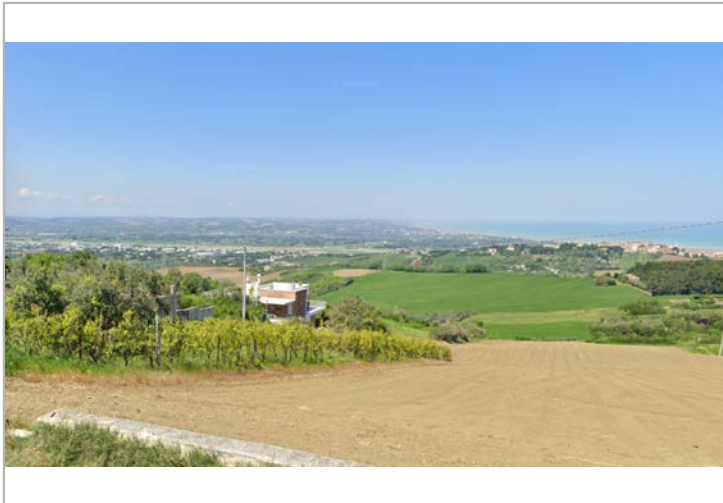
- Valore architettonico
- Assenza di valore
- Valore storico testimoniale



CENSIMENTO DEL PATRIMONIO EDILIZIO ESISTENTE IN TERRITORIO RURALE



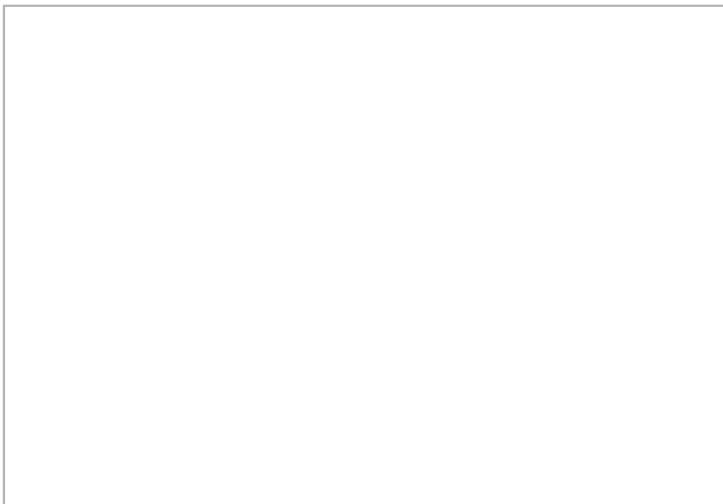
Catasto Agenzia delle Entrate - scala 1:2.000



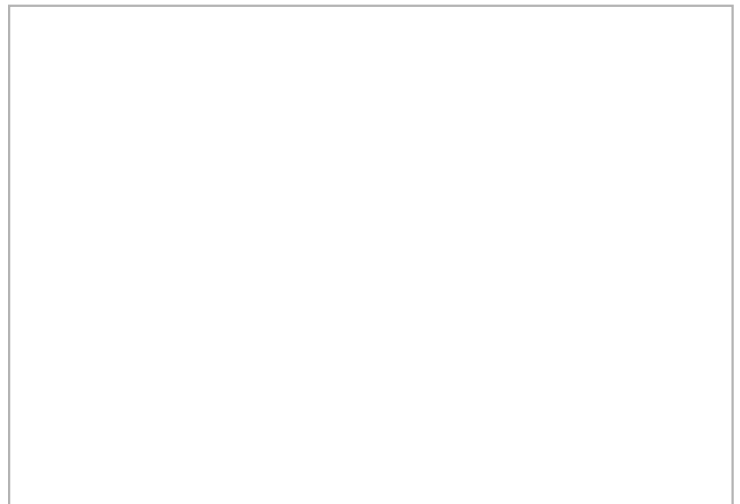
Google street view / Google earth



Google street view / Google earth



Google street view / Google earth



Google street view / Google earth



# CENSIMENTO DEL PATRIMONIO EDILIZIO ESISTENTE IN TERRITORIO RURALE

## SEZIONE 1 - DATI GENERALI

### Indirizzo - Località - Toponimo

Via Castello di Barcaglione, 2

### Riferimenti catastali

Foglio 12, Particella 478

### Epoca di costruzione

### Destinazione funzionale

Residenza permanente

### Coordinate geografiche (EPSG 7792)

x: 371538.556

y: 4829651.823

### Superfici catastali

### Agibilità

### Altro



Inquadramento territoriale



Ortofoto - scala 1:2.000



Carta Tecnica Regionale - scala 1:2.000

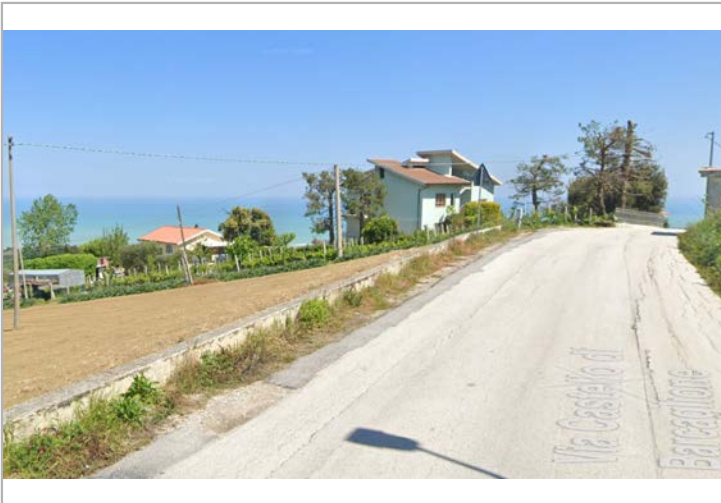
- Valore architettonico
- Assenza di valore
- Valore storico testimoniale



CENSIMENTO DEL PATRIMONIO EDILIZIO ESISTENTE IN TERRITORIO RURALE



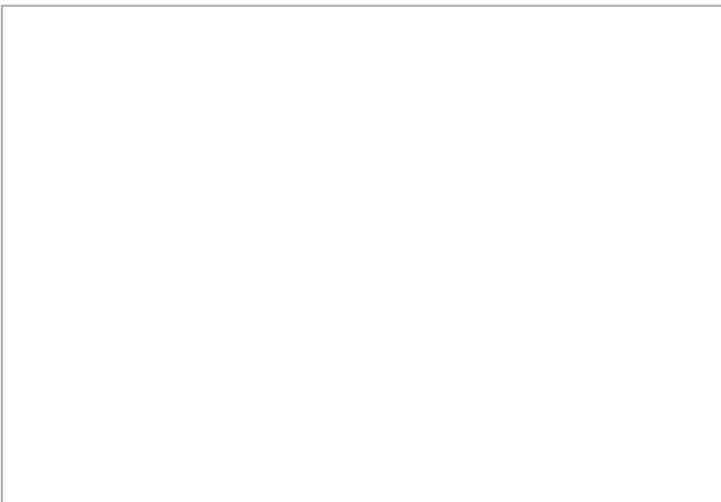
Catasto Agenzia delle Entrate - scala 1:2.000



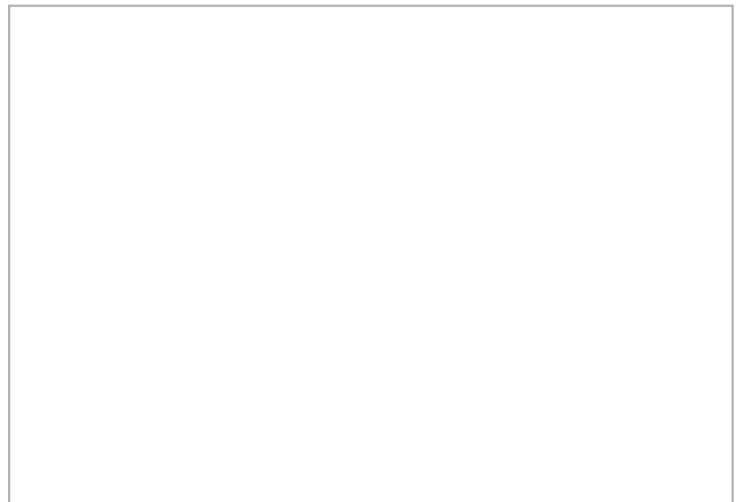
Google street view / Google earth



Google street view / Google earth



Google street view / Google earth



Google street view / Google earth



# CENSIMENTO DEL PATRIMONIO EDILIZIO ESISTENTE IN TERRITORIO RURALE

## SEZIONE 1 - DATI GENERALI

### Indirizzo - Località - Toponimo

Via Castello di Barcaglione

### Riferimenti catastali

Foglio 12, Particella 484

### Epoca di costruzione

### Destinazione funzionale

Residenza permanente

### Coordinate geografiche (EPSG 7792)

x: 371628.25

y:4829654.998

### Superfici catastali

### Agibilità

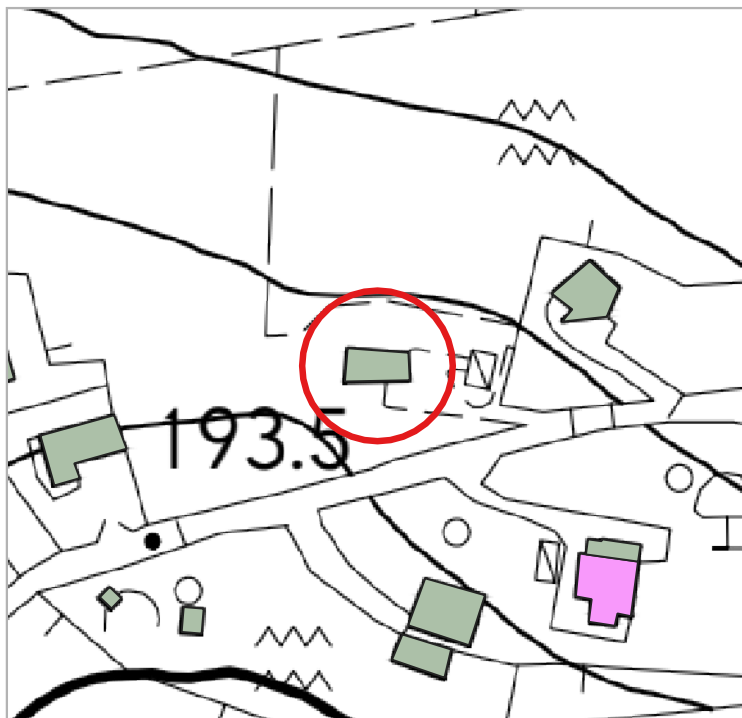
### Altro



Inquadramento territoriale



Ortofoto - scala 1:2.000



Carta Tecnica Regionale - scala 1:2.000

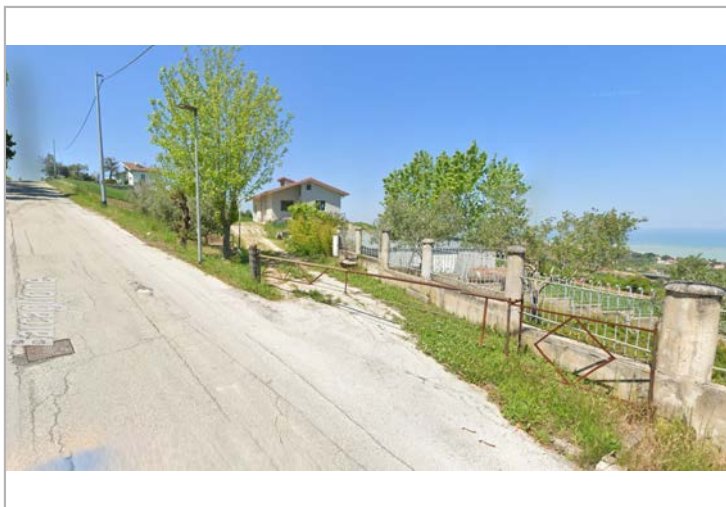
- Valore architettonico
- Assenza di valore
- Valore storico testimoniale



CENSIMENTO DEL PATRIMONIO EDILIZIO ESISTENTE IN TERRITORIO RURALE



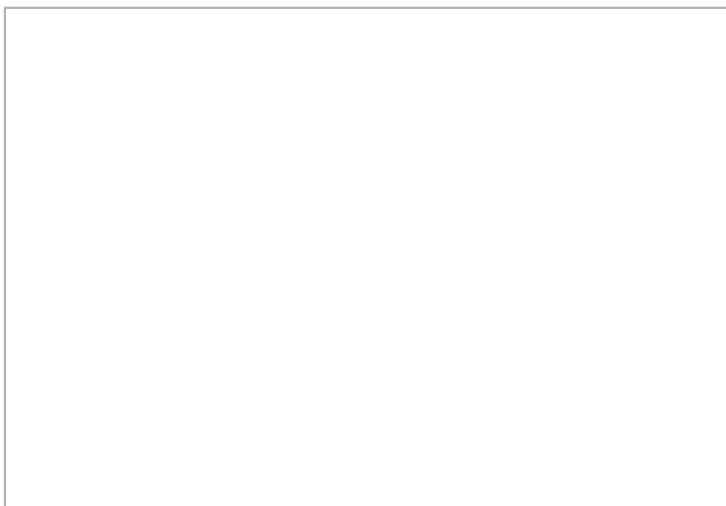
Catasto Agenzia delle Entrate - scala 1:2.000



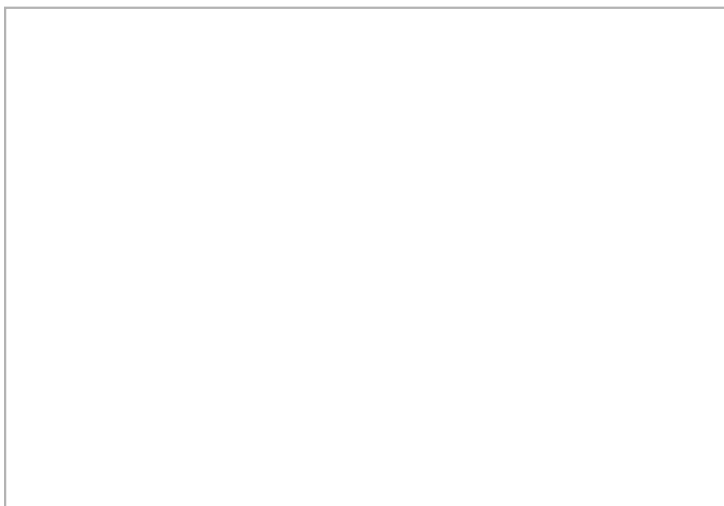
Google street view / Google earth



Google street view / Google earth



Google street view / Google earth



Google street view / Google earth



# CENSIMENTO DEL PATRIMONIO EDILIZIO ESISTENTE IN TERRITORIO RURALE

## SEZIONE 1 - DATI GENERALI

### Indirizzo - Località - Toponimo

Via Castello di Barcaglione

### Riferimenti catastali

Foglio 12, Particella 557

### Epoca di costruzione

### Destinazione funzionale

Residenza permanente

### Coordinate geografiche (EPSG 7792)

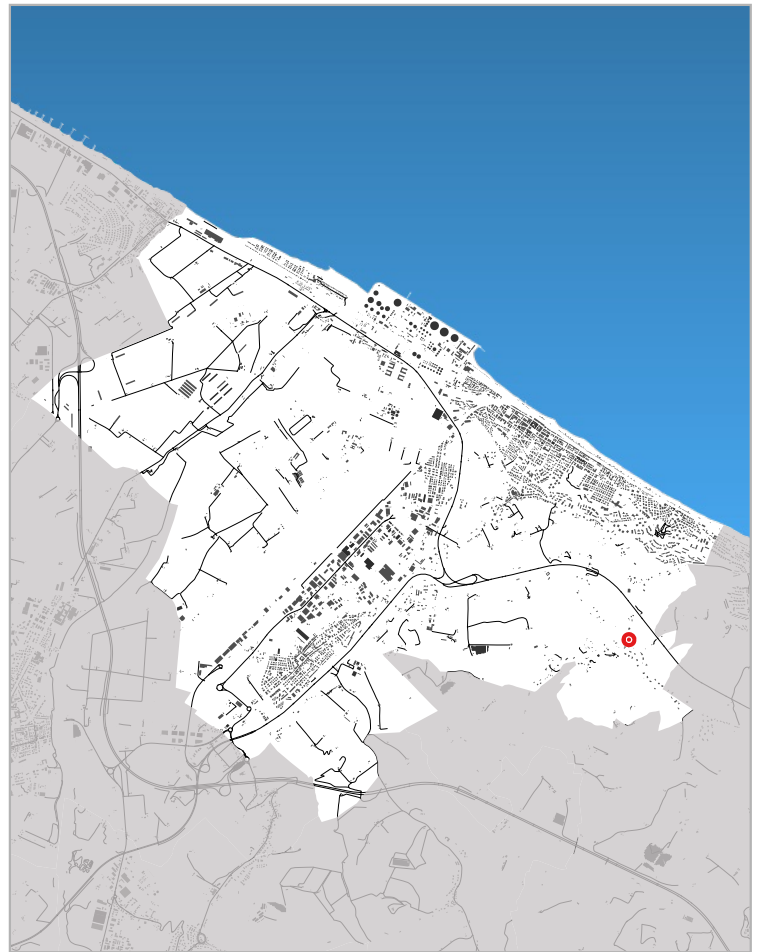
x: 371690.428

y:4829671.028

### Superfici catastali

### Agibilità

### Altro



Inquadramento territoriale



Ortofoto - scala 1:2.000



Carta Tecnica Regionale - scala 1:2.000

- Valore architettonico
- Assenza di valore
- Valore storico testimoniale



CENSIMENTO DEL PATRIMONIO EDILIZIO ESISTENTE IN TERRITORIO RURALE



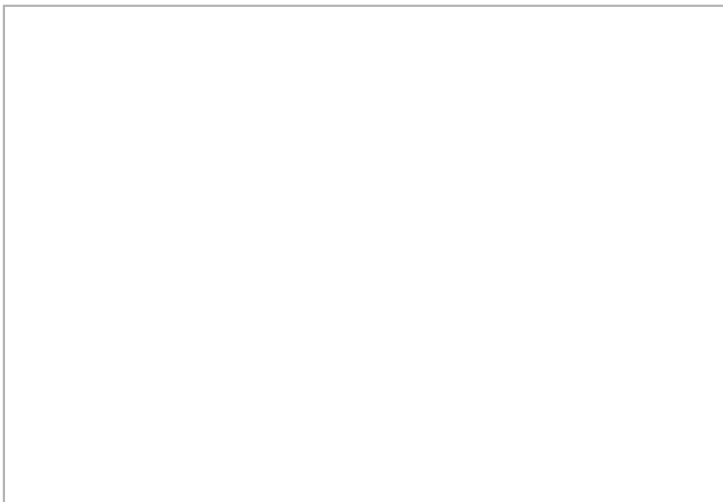
Catasto Agenzia delle Entrate - scala 1:2.000



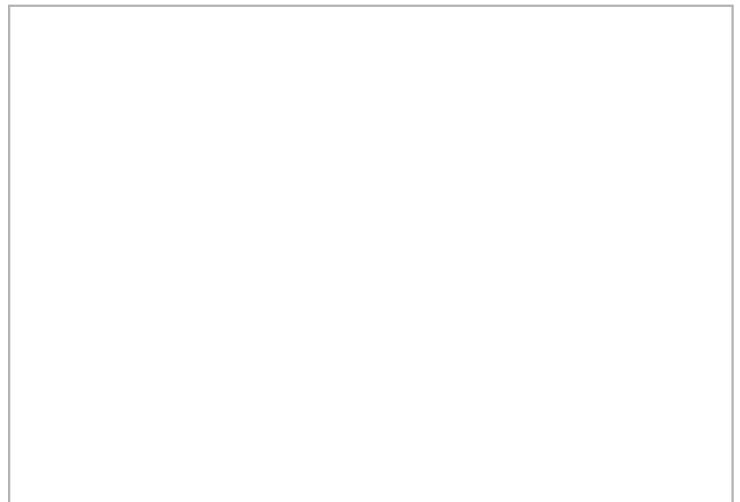
Google street view / Google earth



Google street view / Google earth



Google street view / Google earth



Google street view / Google earth



# CENSIMENTO DEL PATRIMONIO EDILIZIO ESISTENTE IN TERRITORIO RURALE

## SEZIONE 1 - DATI GENERALI

### Indirizzo - Località - Toponimo

Via Barcaglione, 13 - Via Redi Francesco (Barcaglione)

### Riferimenti catastali

Foglio 12, Particella 82

### Epoca di costruzione

Prima del 1892-95

### Destinazione funzionale

Residenza permanente

### Coordinate geografiche (EPSG 7792)

x: 372052.642

y:4829706.327

### Superfici catastali

### Agibilità

### Altro



Inquadramento territoriale



Ortofoto - scala 1:2.000

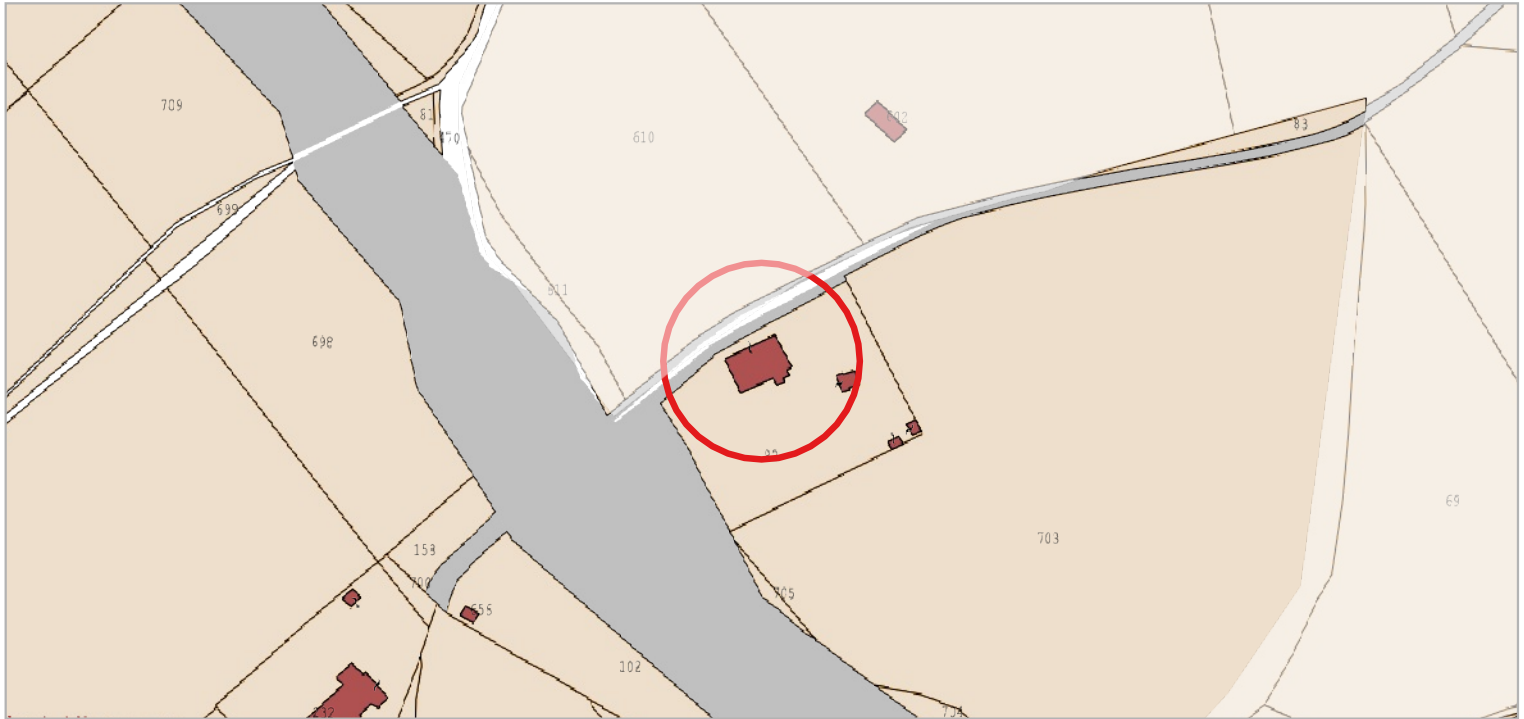


Carta Tecnica Regionale - scala 1:2.000

Valore architettonico
  Assenza di valore  
 Valore storico testimoniale



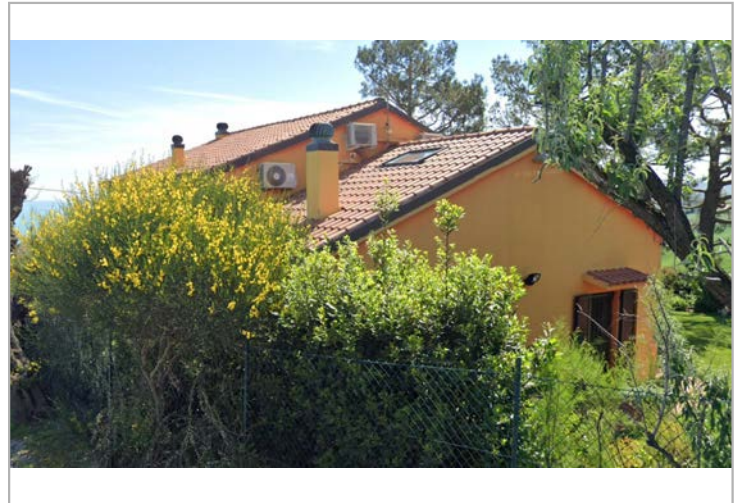
CENSIMENTO DEL PATRIMONIO EDILIZIO ESISTENTE IN TERRITORIO RURALE



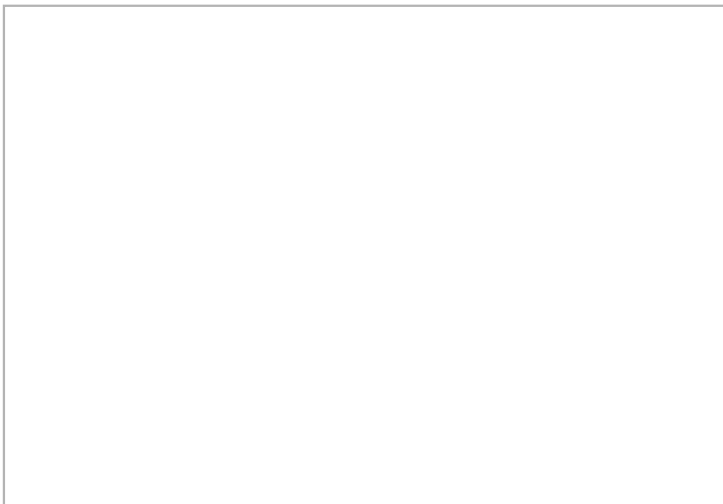
Catasto Agenzia delle Entrate - scala 1:2.000



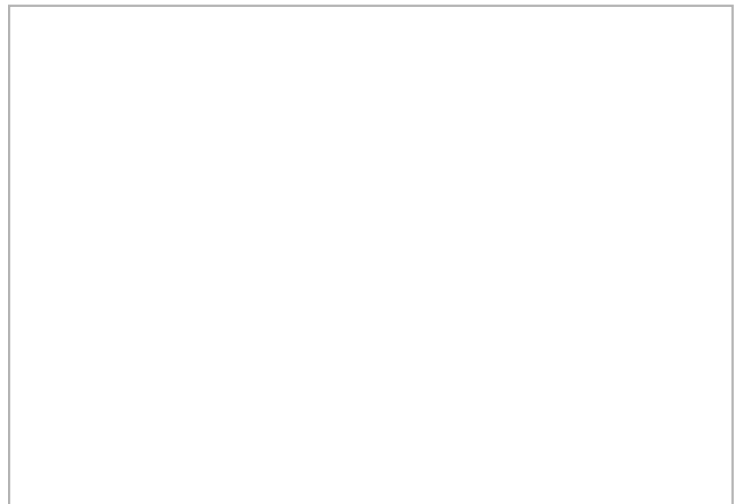
Google street view / Google earth



Google street view / Google earth



Google street view / Google earth



Google street view / Google earth