



# CENSIMENTO DEL PATRIMONIO EDILIZIO ESISTENTE IN TERRITORIO RURALE

## SEZIONE 1 - DATI GENERALI

### Indirizzo - Località - Toponimo

Via Barcaglione, 19

### Riferimenti catastali

Foglio 18, Particella 102

### Epoca di costruzione

### Destinazione funzionale

Residenza permanente

### Coordinate geografiche (EPSG 7792)

x: 372058.379

y: 4829160.557

### Superfici catastali

### Agibilità

### Altro



Inquadramento territoriale



Ortofoto - scala 1:2.000

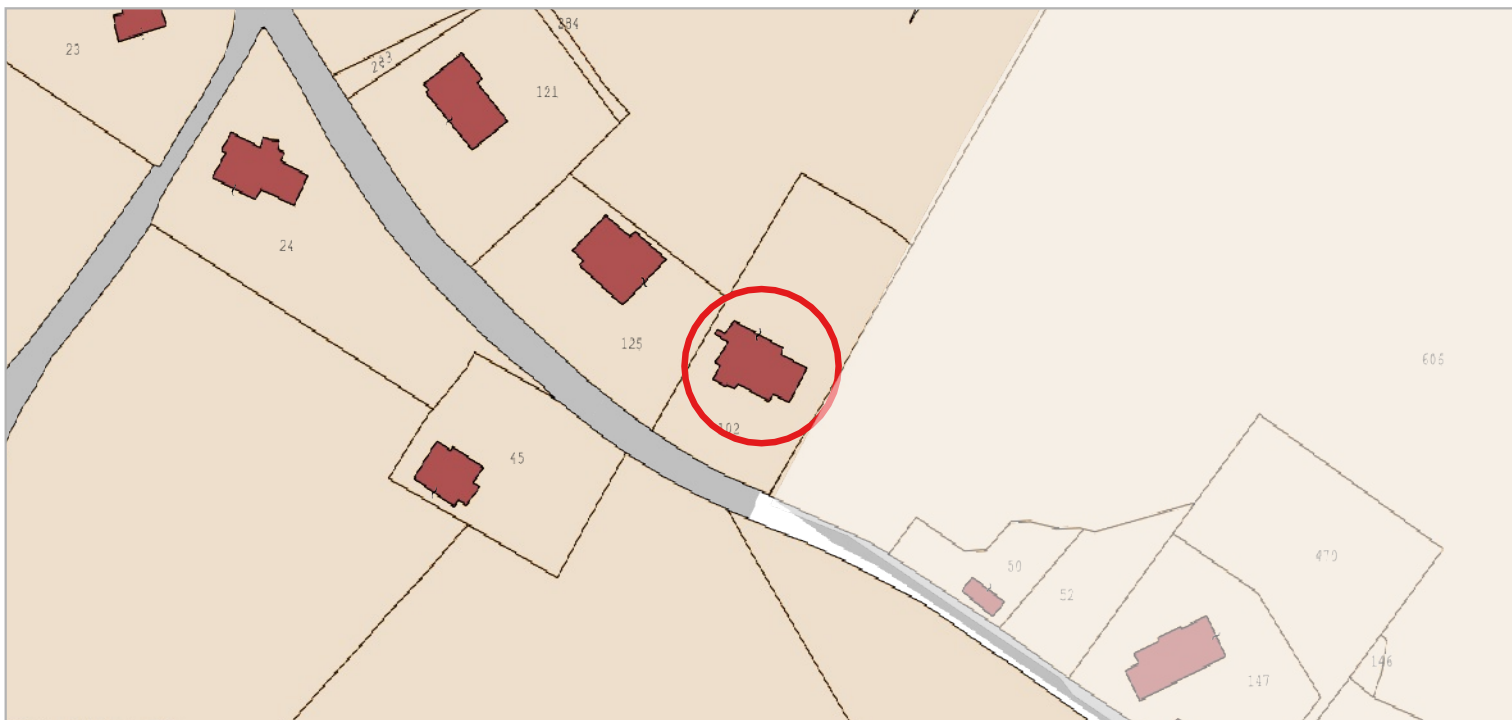


Carta Tecnica Regionale - scala 1:2.000

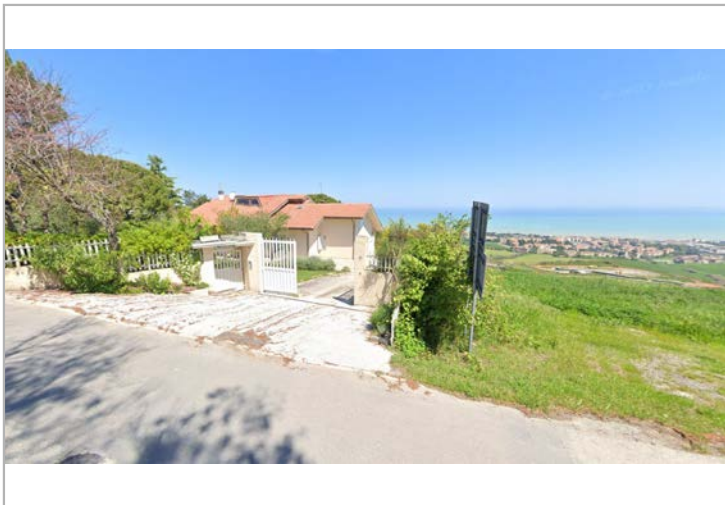
- Valore architettonico
- Assenza di valore
- Valore storico testimoniale



CENSIMENTO DEL PATRIMONIO EDILIZIO ESISTENTE IN TERRITORIO RURALE



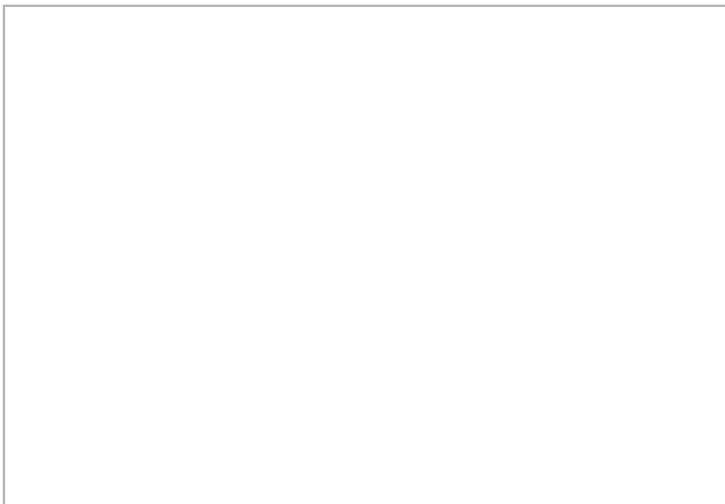
Catasto Agenzia delle Entrate - scala 1:2.000



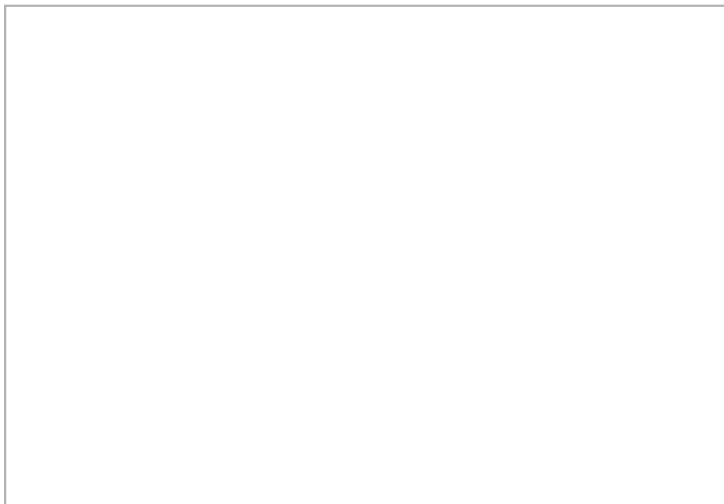
Google street view / Google earth



Google street view / Google earth



Google street view / Google earth



Google street view / Google earth



# CENSIMENTO DEL PATRIMONIO EDILIZIO ESISTENTE IN TERRITORIO RURALE

## SEZIONE 1 - DATI GENERALI

### Indirizzo - Località - Toponimo

Via Barcaglione, 42

### Riferimenti catastali

Foglio 18, Particelle: 96, 355

### Epoca di costruzione

### Destinazione funzionale

Residenza permanente

### Coordinate geografiche (EPSG 7792)

x: 372159.812

y: 4829035.845

### Superfici catastali

### Agibilità

### Altro

Area di tutela Chiesa S.Maria di Loreto



Inquadramento territoriale



Ortofoto - scala 1:2.000

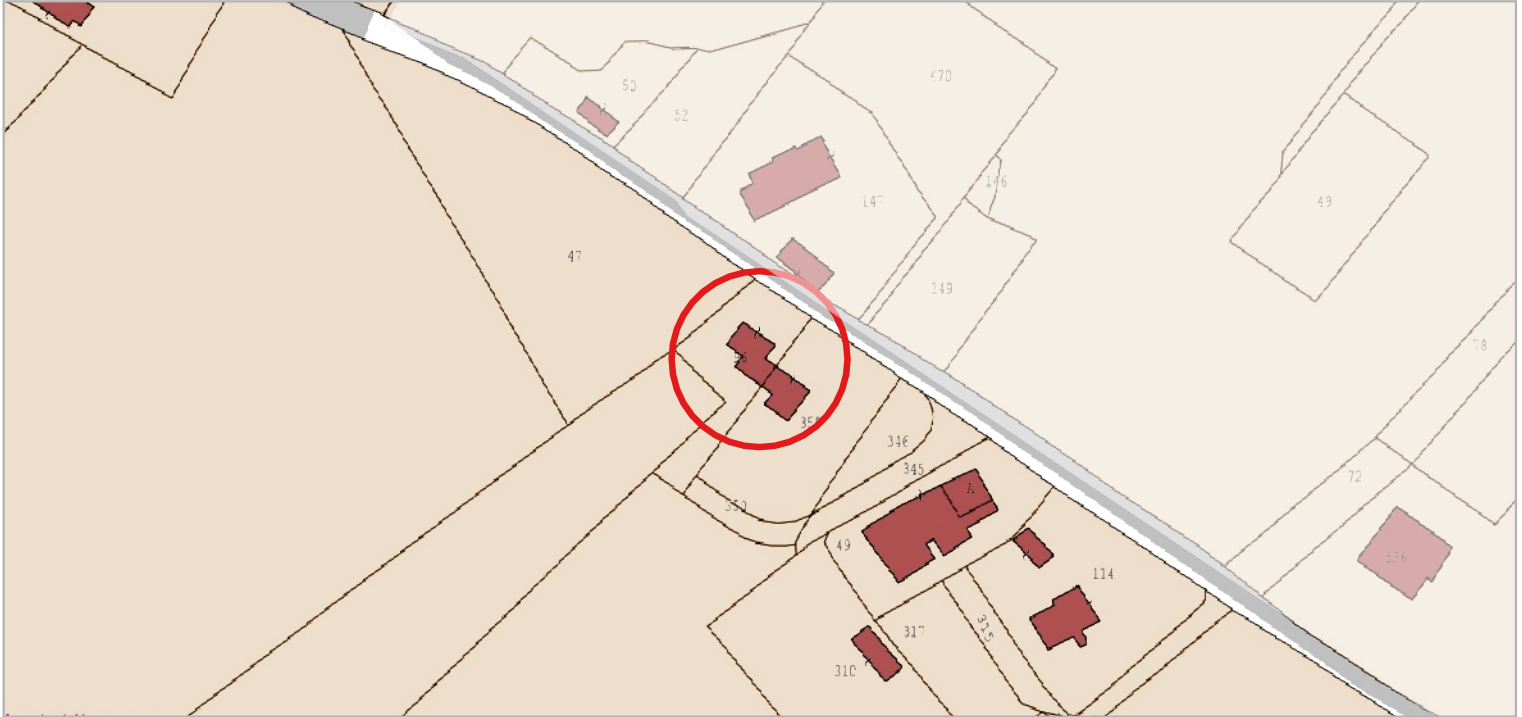


Carta Tecnica Regionale - scala 1:2.000

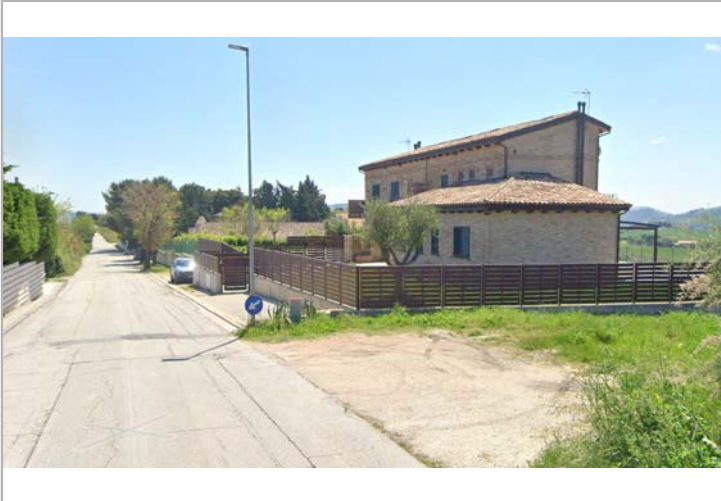
Valore architettonico
  Assenza di valore  
 Valore storico testimoniale



CENSIMENTO DEL PATRIMONIO EDILIZIO ESISTENTE IN TERRITORIO RURALE



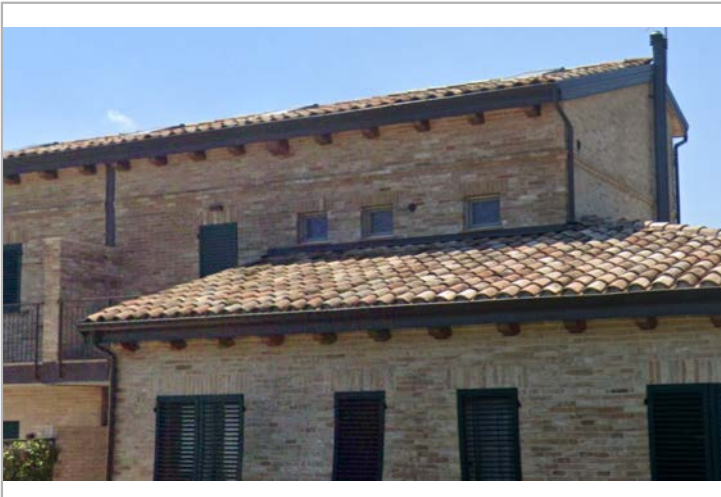
Catasto Agenzia delle Entrate - scala 1:2.000



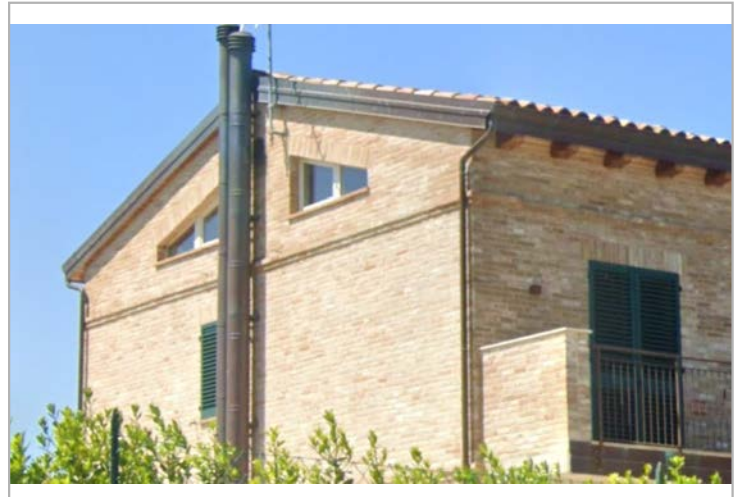
Google street view / Google earth



Google street view / Google earth



Google street view / Google earth



Google street view / Google earth



## SEZIONE 2 - DATI RELATIVI AI FABBRICATI RURALI CHE RIVESTONO VALORE STORICO E ARCHITETTONICO

### Posizione del manufatto

Caratteristiche geografico/morfologiche:

*crinale*

Contesto paesaggistico-territoriale:

*Paesaggio agrario vincolato (Rispetto Viabilità Panoramica) / Ambito paesaggistico PPAR "AMBITO TUTELA CRINALE"*

Relazioni con il fondo agricolo di pertinenza:

*a margine del fondo di pertinenza*

Tipo di aggregazione dell'edificio:

*altre aggregazioni (per agglomerazione)*

### Vie di comunicazione e relazioni con il manufatto

*strada con ingresso diretto al manufatto*

### Visibilità dalle strade

*strade comunali, vicinali*

### Epoca di costruzione

### Classi tipologiche definite

*Casa con scala interna*

### Caratteristiche dell'edificio

Superficie coperta (mq):

Numero dei corpi costituenti il fabbricato: 2

Numero dei piani di ciascun corpo: 2 più sottotetto

Numero unità abitative: -

Presenza vani interrati:

### Forma dell'edificio

Pianta: *Da aggregazione*

Prospetti: *Aggregati*

Volume: *Aggregato*

Scala: *Interna*

Corte:

### Elementi tipologici e costruttivi

Materiale murature:

*Laterizio*

Tecniche costruttive murarie:

Materiali Orizzontamenti:

Volte:

Coperture: *Copertura a falde (B)*

Aperture:

### Elementi architettonici, decorativi e vegetali identitari

*Paramento faccia vista, Cornici in mattoni a vista*

### Elementi peculiari

### Elementi arborei e arbustivi prevalenti

### Stato di conservazione

*Buono*

### Stato di conservazione delle caratteristiche tipologiche, architettonico-costruttive e strutturali

*Livello di conservazione buono in riferimento ai caratteri tipologici, costruttivi e strutturali*

### Interventi edilizi

### Annessi

Ubicazione:

Destinazione d'uso originaria:

### Prescrizioni specifiche



# CENSIMENTO DEL PATRIMONIO EDILIZIO ESISTENTE IN TERRITORIO RURALE

## SEZIONE 1 - DATI GENERALI

### Indirizzo - Località - Toponimo

Via Barcaglione, 44 (Barcaglione) - Chiesa S.Maria di Loreto

### Riferimenti catastali

Foglio 18, Particelle A,49

### Epoca di costruzione

Prima del 1820 (1664)

### Destinazione funzionale

Edificio religioso + residenza permanente

### Coordinate geografiche (EPSG 7792)

x: 372201.532

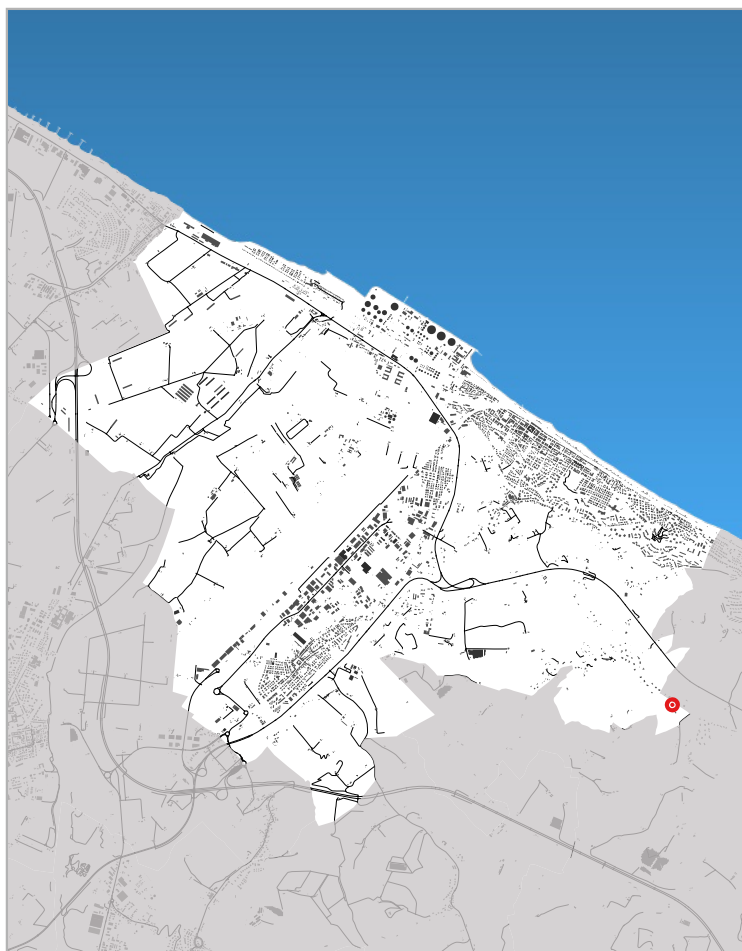
y:4828997.54

### Superfici catastali

### Agibilità

### Altro

AlbManSTorN.01 Chiesa S.Maria di Loreto



Inquadramento territoriale



Ortofoto - scala 1:2.000

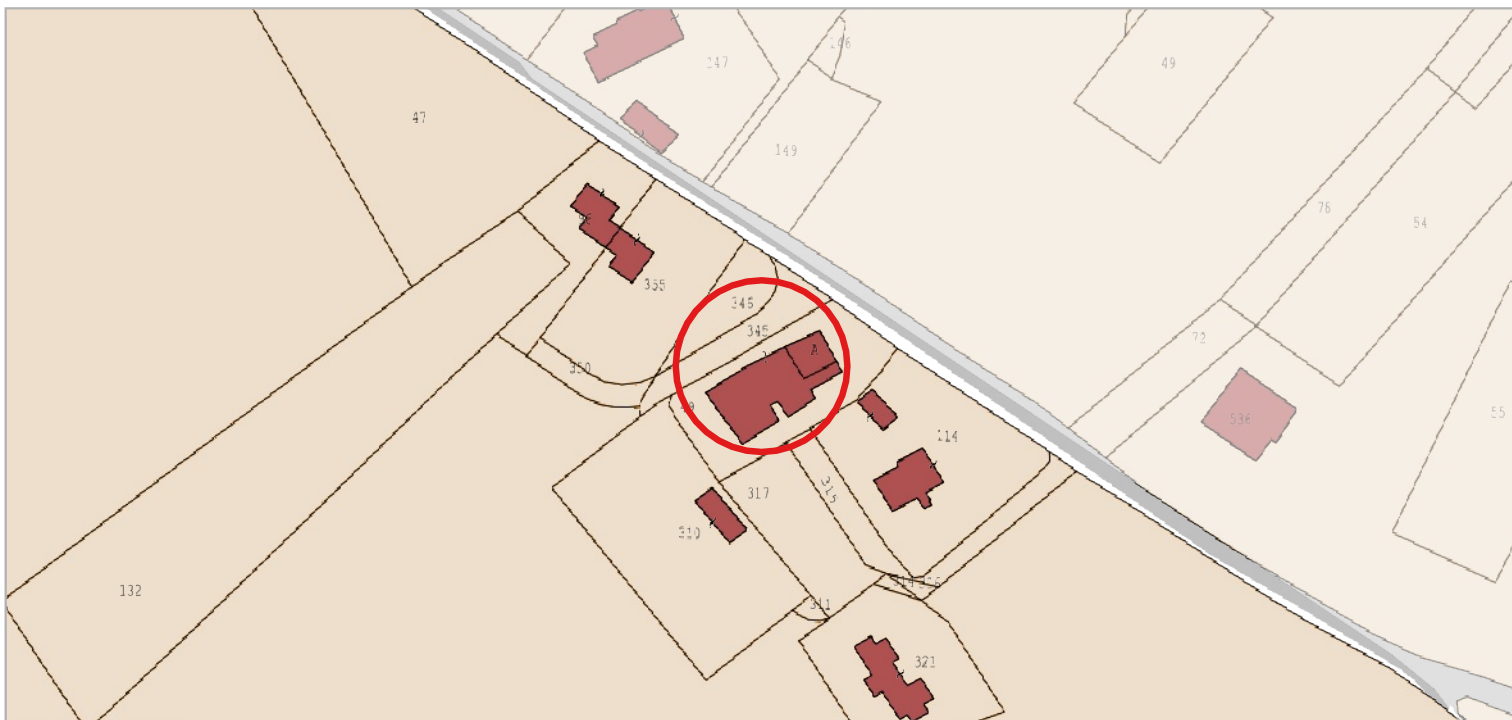


Carta Tecnica Regionale - scala 1:2.000

Valore architettonico
  Assenza di valore  
 Valore storico testimoniale



CENSIMENTO DEL PATRIMONIO EDILIZIO ESISTENTE IN TERRITORIO RURALE



Catasto Agenzia delle Entrate - scala 1:2.000



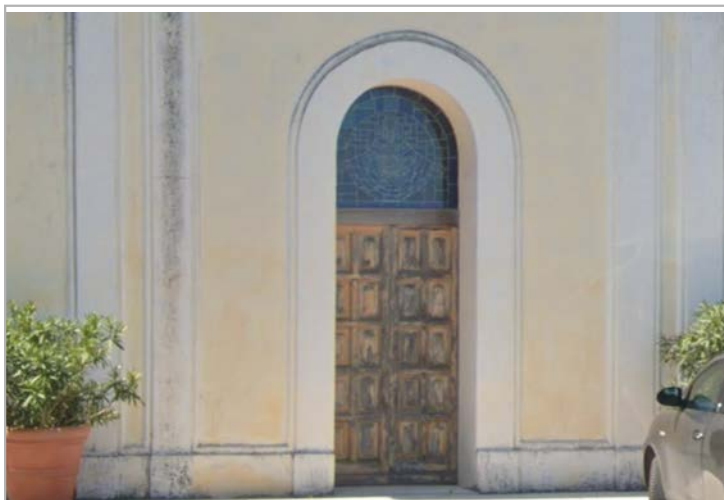
Google street view / Google earth



Google street view / Google earth



Google street view / Google earth



Google street view / Google earth



## SEZIONE 2 - DATI RELATIVI AI FABBRICATI RURALI CHE RIVESTONO VALORE STORICO E ARCHITETTONICO

### Posizione del manufatto

Caratteristiche geografico/morfologiche:

*crinale*

Contesto paesaggistico-territoriale:

*Paesaggio agrario vincolato (Rispetto Viabilità Panoramica) / Ambito paesaggistico PPAR "AMBITO TUTELA CRINALE"*

Relazioni con il fondo agricolo di pertinenza:

*a margine del fondo di pertinenza*

Tipo di aggregazione dell'edificio:

*aggregazione lineare*

### Vie di comunicazione e relazioni con il manufatto

*strada con ingresso diretto al manufatto*

### Visibilità dalle strade

*strade comunali, vicinali*

### Epoca di costruzione

*Prima del 1820*

### Classi tipologiche definite

*Chiesa*

### Caratteristiche dell'edificio

Superficie coperta (mq):

Numero dei corpi costituenti il fabbricato: 2

Numero dei piani di ciascun corpo: 2

Numero unità abitative: -

Presenza vani interrati:

### Forma dell'edificio

Pianta: *Da aggregazione*

Prospetti: *Aggregati*

Volume: *Aggregato*

Scala:

Corte:

### Elementi tipologici e costruttivi

Materiale murature:

Tecniche costruttive murarie:

Materiali Orizzontamenti:

Volte:

Coperture:

Aperture:

### Elementi architettonici, decorativi e vegetali identitari

### Elementi peculiari

### Elementi arborei e arbustivi prevalenti

### Stato di conservazione

*Buono*

### Stato di conservazione delle caratteristiche tipologiche, architettonico-costruttive e strutturali

*Livello di conservazione buono in riferimento ai caratteri tipologici, costruttivi e strutturali*

### Interventi edilizi

### Annessi

Ubicazione:

Destinazione d'uso originaria:

### Prescrizioni specifiche

*P.P.A.R. (delibera del Consiglio Regionale n.197 del 3\_11\_89) art.40 "Edifici e Manufatti storici" punto 3 dell'elenco allegato 2*

*Normativa P.R.G. Art.17 N.T.A - D.Lgs. n. 42\_2004*



# CENSIMENTO DEL PATRIMONIO EDILIZIO ESISTENTE IN TERRITORIO RURALE

## SEZIONE 1 - DATI GENERALI

### Indirizzo - Località - Toponimo

Via Barcaglione, 46

### Riferimenti catastali

Foglio 18, Particella 114

### Epoca di costruzione

### Destinazione funzionale

Residenza permanente

### Coordinate geografiche (EPSG 7792)

x: 372247.458

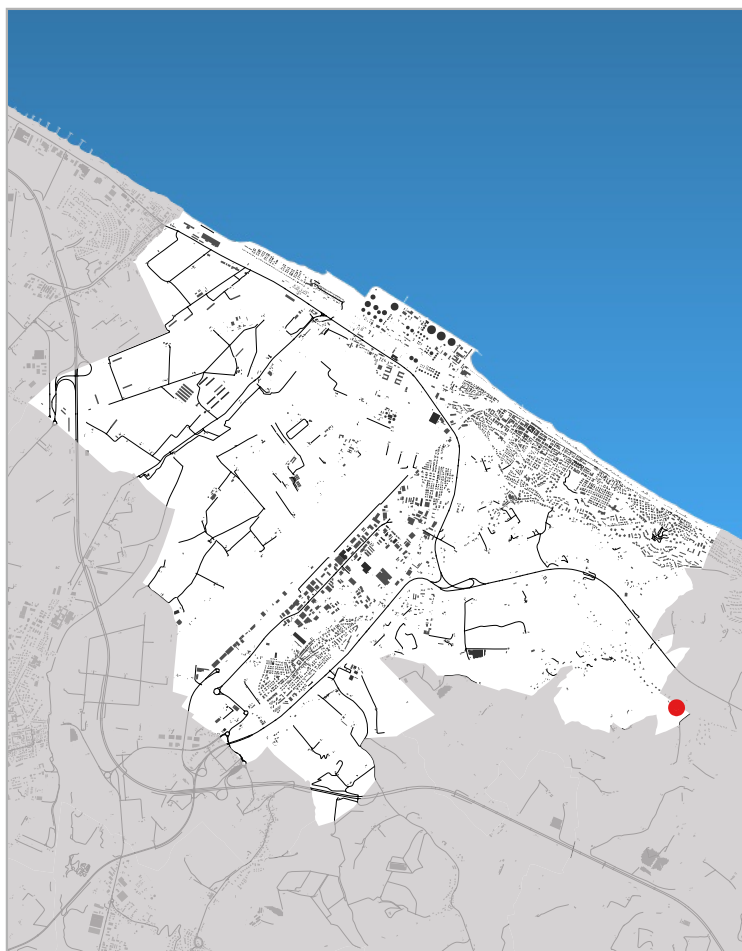
y:4828964.92

### Superfici catastali

### Agibilità

### Altro

Area di tutela Chiesa S.Maria di Loreto



Inquadramento territoriale



Ortofoto - scala 1:2.000

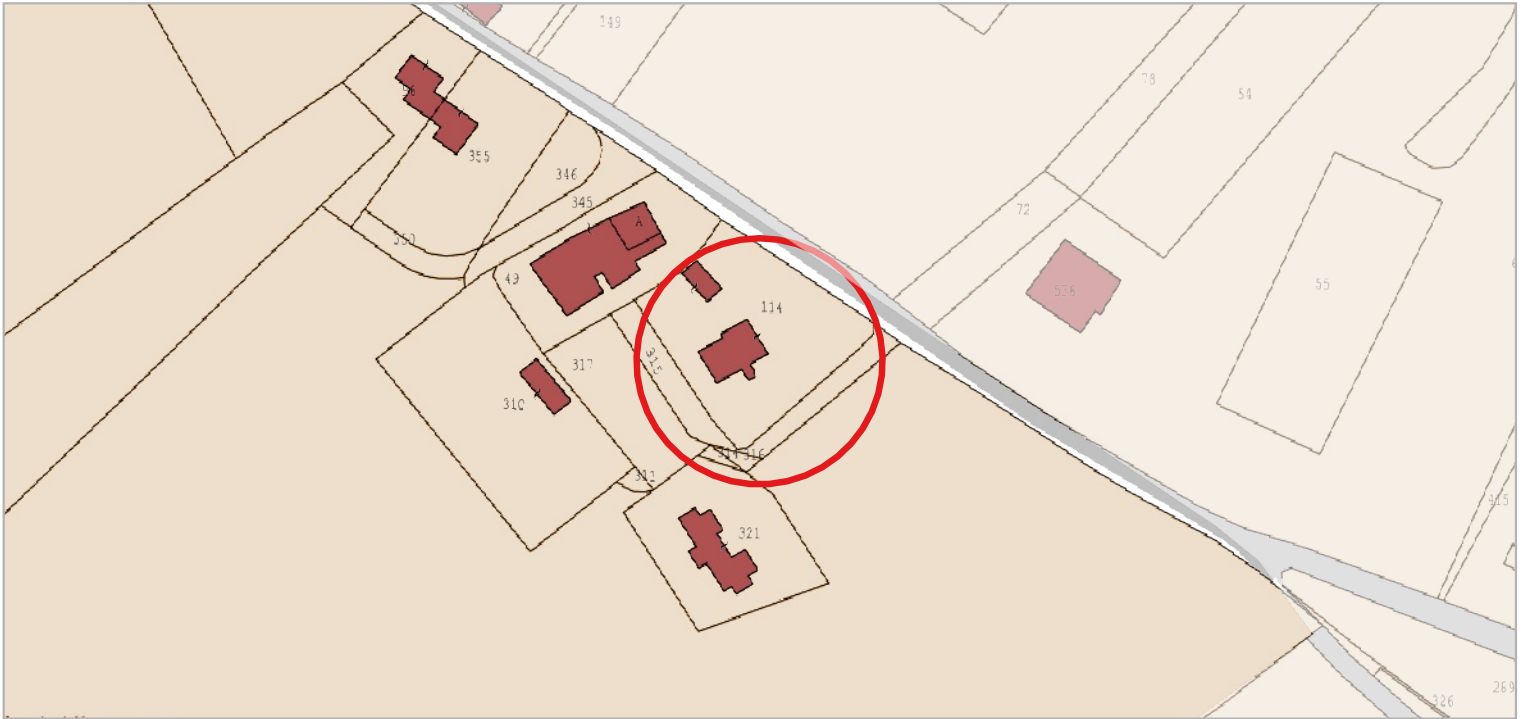


Carta Tecnica Regionale - scala 1:2.000

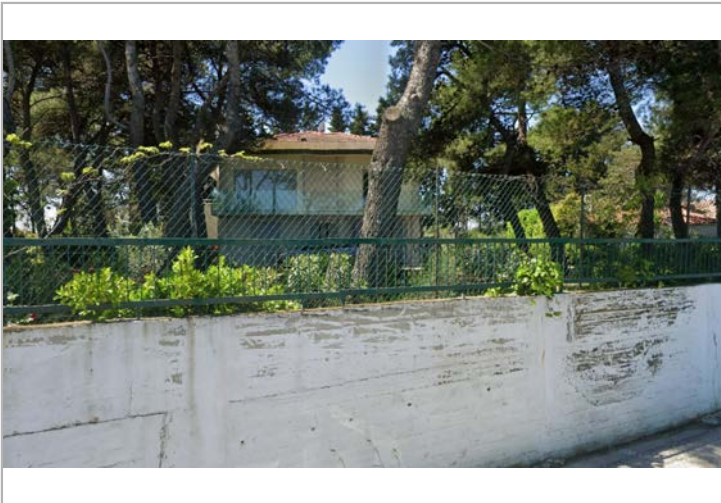
- Valore architettonico
- Assenza di valore
- Valore storico testimoniale



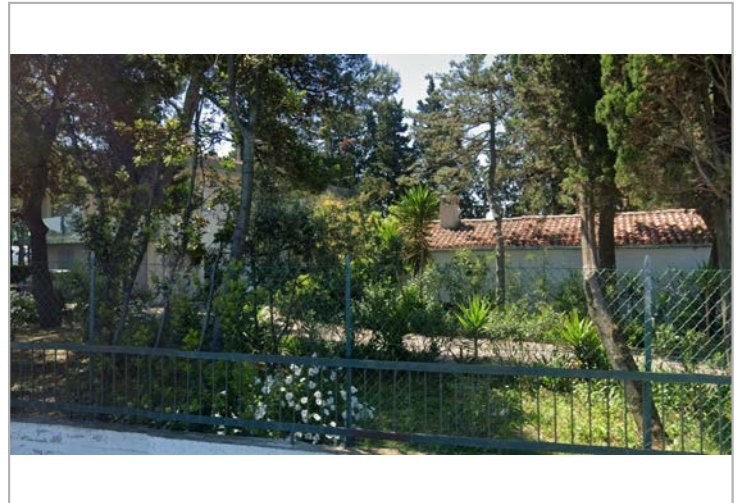
CENSIMENTO DEL PATRIMONIO EDILIZIO ESISTENTE IN TERRITORIO RURALE



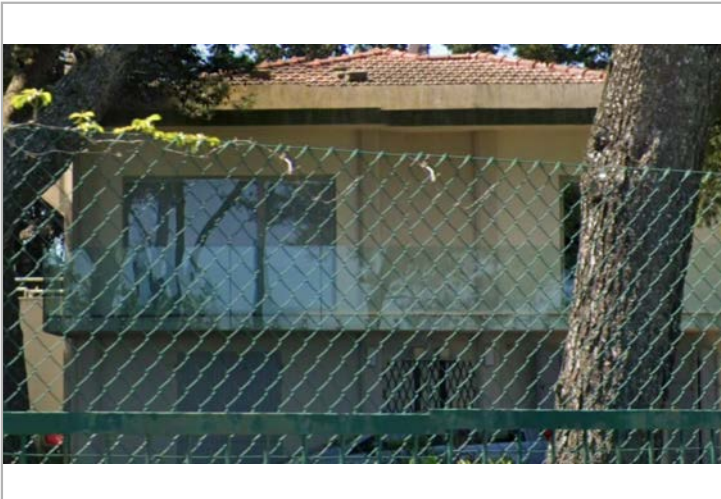
Catasto Agenzia delle Entrate - scala 1:2.000



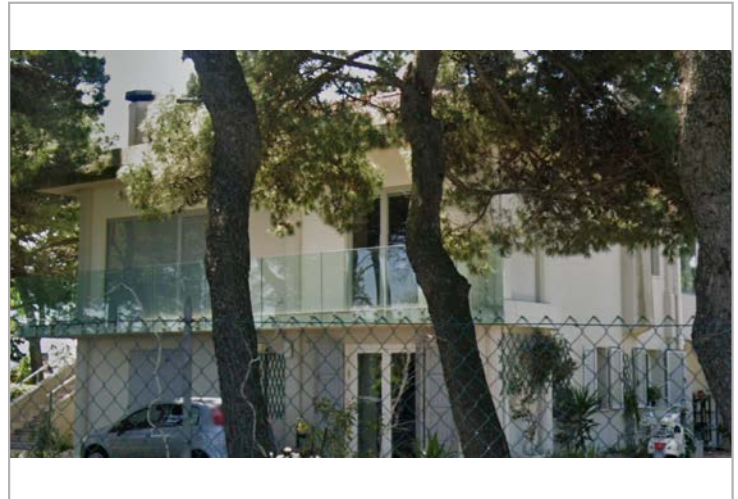
Google street view / Google earth



Google street view / Google earth



Google street view / Google earth



Google street view / Google earth



## SEZIONE 2 - DATI RELATIVI AI FABBRICATI RURALI CHE RIVESTONO VALORE STORICO E ARCHITETTONICO

### Posizione del manufatto

Caratteristiche geografico/morfologiche:

*crinale*

Contesto paesaggistico-territoriale:

*Paesaggio agrario vincolato (Rispetto Viabilità Panoramica) / Ambito paesaggistico PPAR "AMBITO TUTELA CRINALE"*

Relazioni con il fondo agricolo di pertinenza:

*in posizione baricentrica*

Tipo di aggregazione dell'edificio:

*casa isolata*

### Vie di comunicazione e relazioni con il manufatto

*strada con ingresso diretto al manufatto*

### Visibilità dalle strade

*strade comunali, vicinali*

### Epoca di costruzione

### Classi tipologiche definite

*Casa con scala esterna*

### Caratteristiche dell'edificio

Superficie coperta (mq):

Numero dei corpi costituenti il fabbricato: 1

Numero dei piani di ciascun corpo: 2

Numero unità abitative: -

Presenza vani interrati:

### Forma dell'edificio

Pianta: *Rettangolare*

Prospetti: *Semplici*

Volume: *Semplice*

Scala: *Esterna*

Corte:

### Elementi tipologici e costruttivi

Materiale murature:

Tecniche costruttive murarie:

Materiali Orizzontamenti:

Volte:

Coperture:

Aperture:

### Elementi architettonici, decorativi e vegetali identitari

### Elementi peculiari

### Elementi arborei e arbustivi prevalenti

### Stato di conservazione

*Buono*

### Stato di conservazione delle caratteristiche tipologiche, architettonico-costruttive e strutturali

*Livello di conservazione buono in riferimento ai caratteri tipologici, costruttivi e strutturali*

### Interventi edilizi

### Annessi

Ubicazione:

Destinazione d'uso originaria:

### Prescrizioni specifiche



**CENSIMENTO DEL PATRIMONIO EDILIZIO ESISTENTE IN TERRITORIO RURALE**

**SEZIONE 1 - DATI GENERALI**

**Indirizzo - Località - Toponimo**

Via Barcaglione, 48

**Riferimenti catastali**

Foglio 18, Particella 321

**Epoca di costruzione**

**Destinazione funzionale**

Residenza + produttivo extra agricolo

**Coordinate geografiche (EPSG 7792)**

x: 372230.066

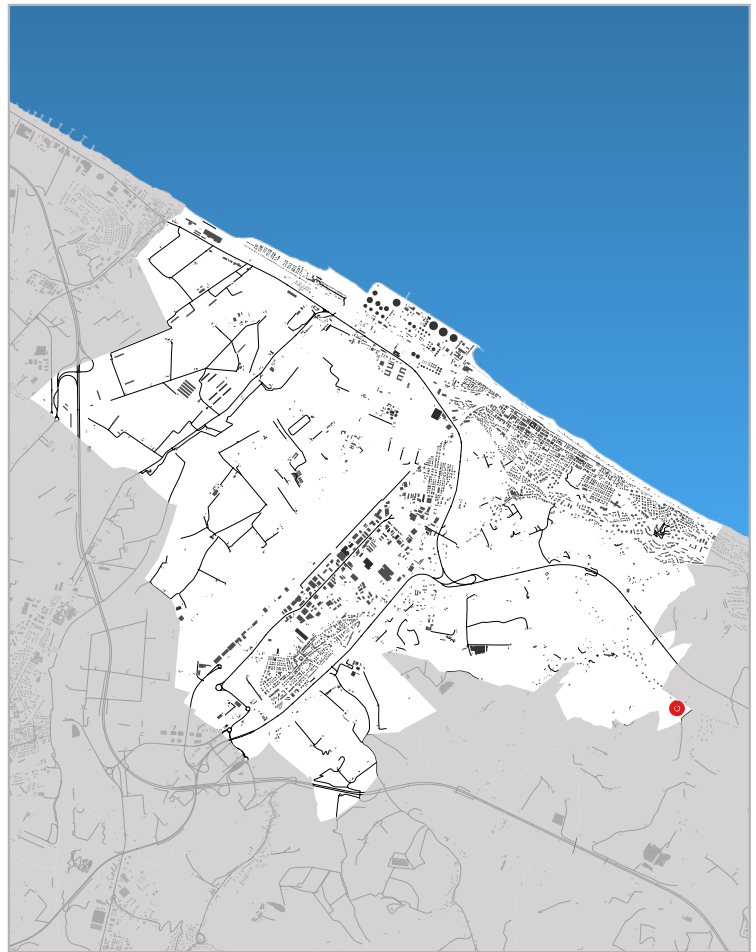
y:4828914.008

**Superfici catastali**

**Agibilità**

**Altro**

Macelleria Azienda Agricola



Inquadramento territoriale



Ortofoto - scala 1:2.000

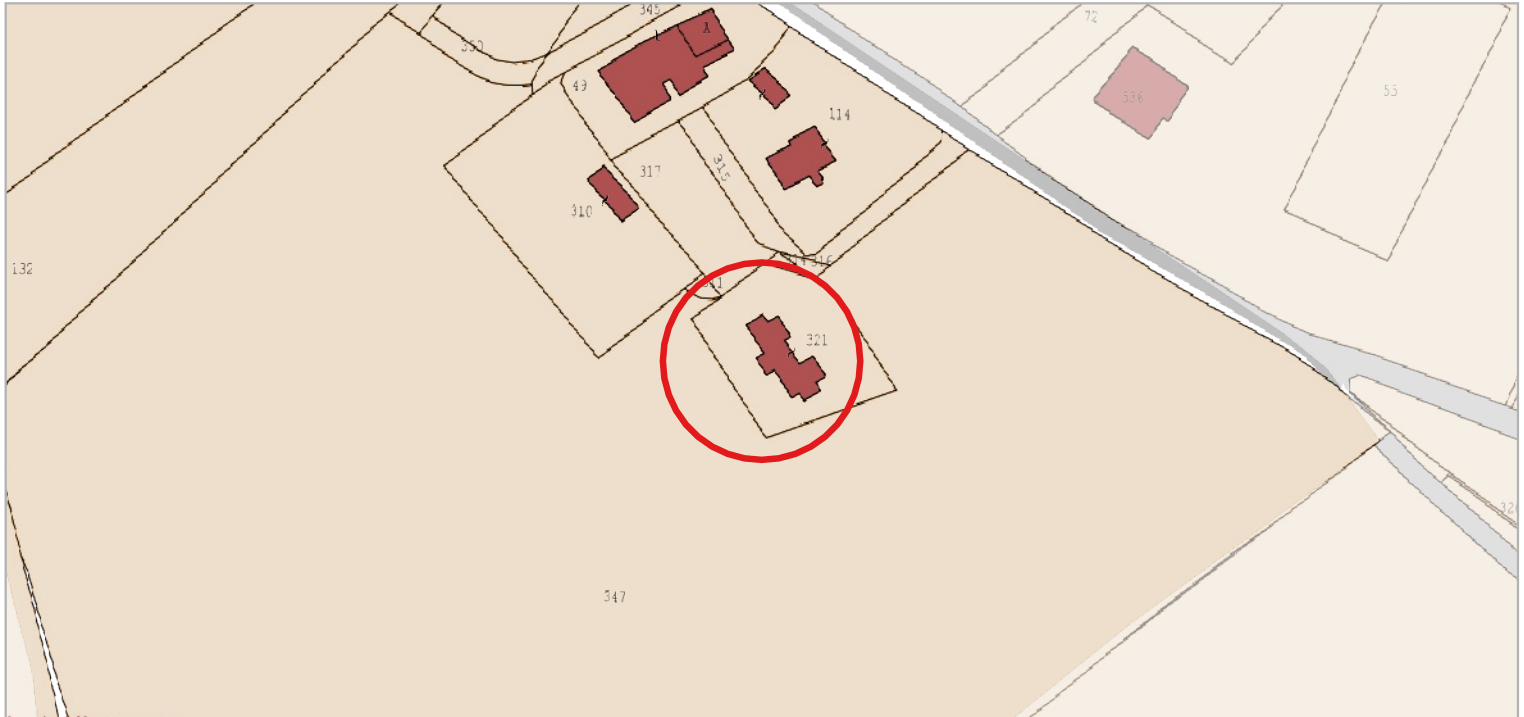


Carta Tecnica Regionale - scala 1:2.000

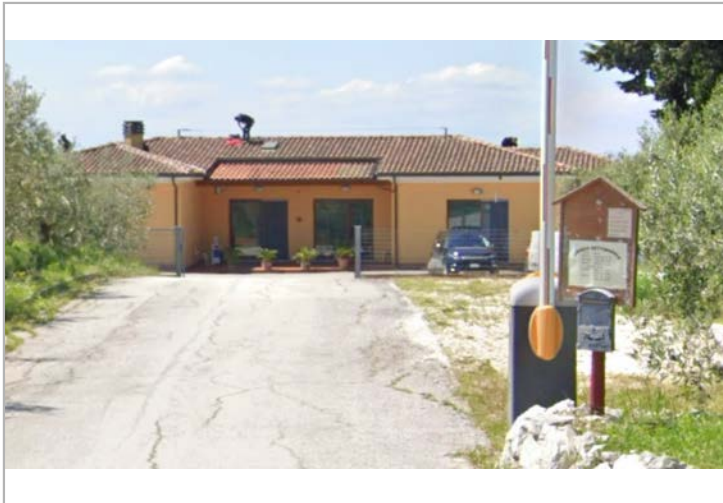
- Valore architettonico
- Assenza di valore
- Valore storico testimoniale



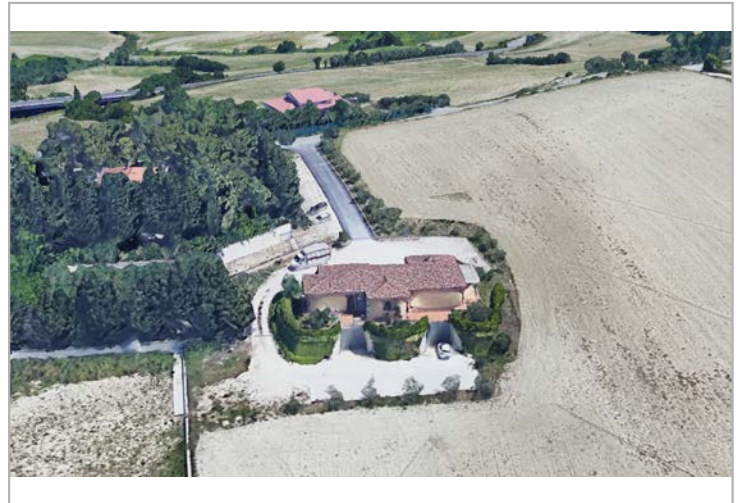
CENSIMENTO DEL PATRIMONIO EDILIZIO ESISTENTE IN TERRITORIO RURALE



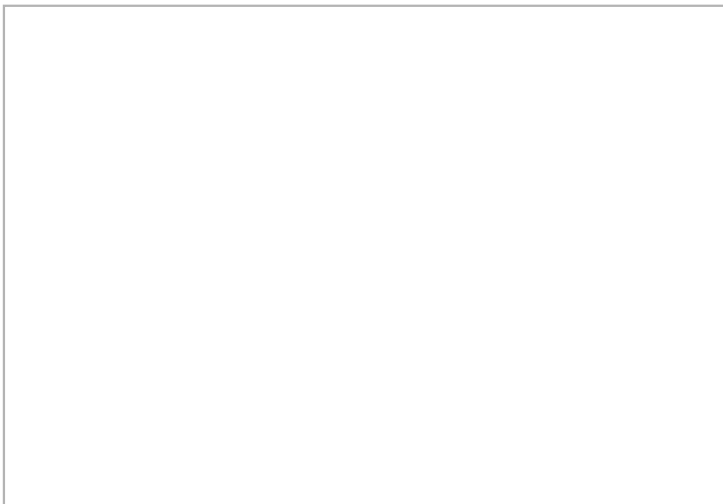
Catasto Agenzia delle Entrate - scala 1:2.000



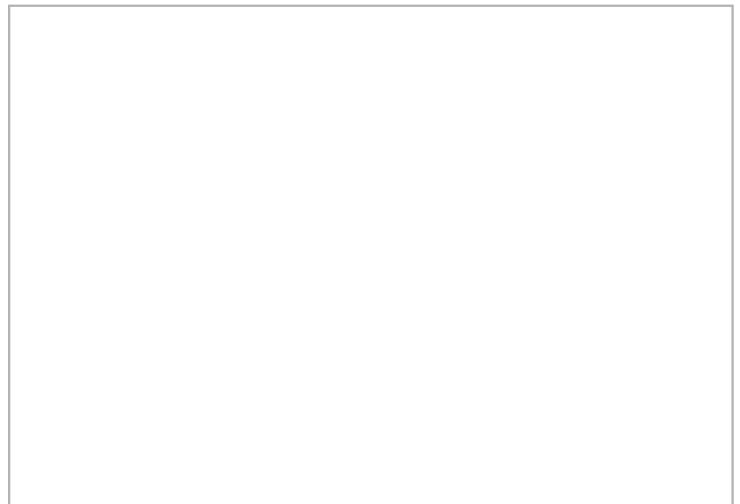
Google street view / Google earth



Google street view / Google earth



Google street view / Google earth



Google street view / Google earth